



HARVARD
UNIVERSITY



JOHN F. KENNEDY
SCHOOL OF GOVERNMENT



FULBRIGHT
Economics Teaching Program


Chương trình giảng dạy kinh tế Fulbright

Microsoft Equation 3.0

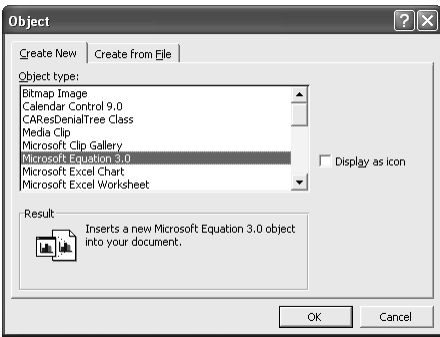
Công cụ của Microsoft Office trong

1. Microsoft Word
2. Microsoft Excel
3. Microsoft PowerPoint

Khởi động

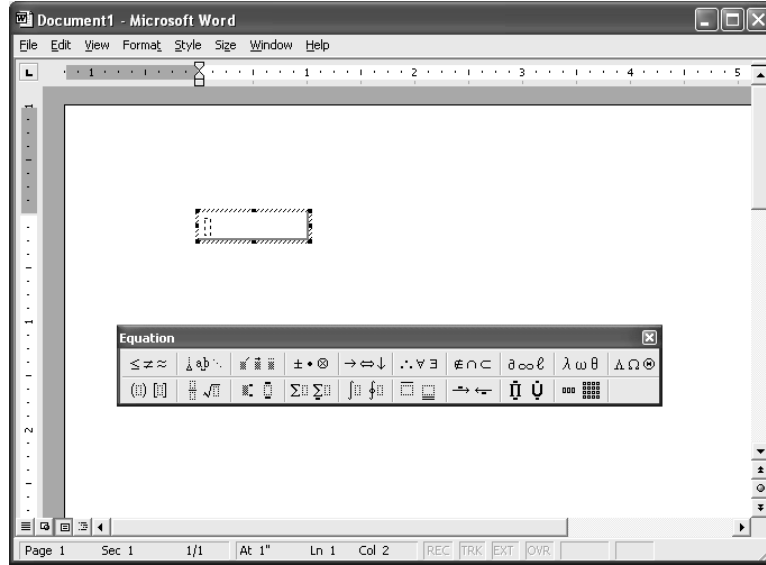


- ❖ Giả sử chúng ta đang trong phần mềm Microsoft Word, và muốn chèn công thức vào Word.
 1. Insert > Object ...
 2. Chọn Microsoft Equation 3.0
 3. Nhấp nút OK



July 28, 20052

Giao diện nhập công thức



July 28, 2005

3

Nhập công thức



- ❖ Dùng thanh công cụ Equation để nhập vào các ký hiệu cho công thức theo yêu cầu.
- ❖ Sau khi nhập công thức xong nhấp chuột vào vùng trắng ngoài công thức để đưa công thức vừa nhập vào Word.

July 28, 2005

4

Thanh công cụ

The image shows the Microsoft Equation 3.0 toolbar with various mathematical symbols and their corresponding dropdown menus. The toolbar includes symbols for fractions, exponents, roots, integrals, and various mathematical constants. The dropdown menus show a wide range of mathematical symbols, including Greek letters, special characters, and mathematical operators. The FULBRIGHT logo is visible in the top right corner.

July 28, 2005 5

Microsoft Clip Art

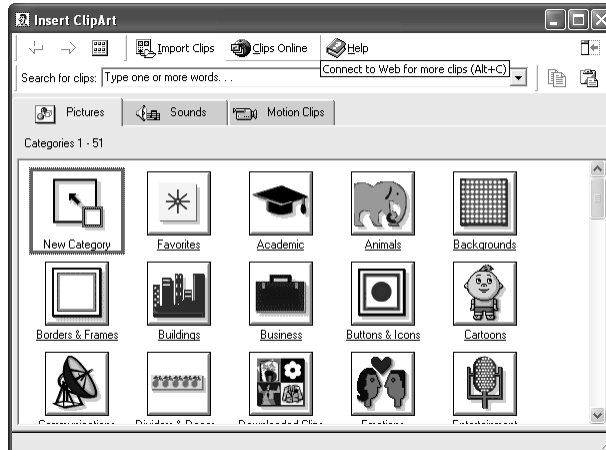
Microsoft Office

1. Microsoft Word
2. Microsoft Excel
3. Microsoft PowerPoint

Khởi động Clip Art



❖ Vào Insert > Picture > Clip Art



July 28, 2005

7

Chèn hình vào tập tin



1. Chọn nhóm hình (đã phân loại) cần
2. Chọn hình trong nhóm đó
3. Nhấp trái chuột và chọn Insert Clip
4. Nhấp nút dấu chéo ở góc trên phải của cửa sổ để đóng Clip Art.



July 28, 2005

8

HARVARD UNIVERSITY
JOHN F. KENNEDY SCHOOL OF GOVERNMENT
Chương trình giảng dạy kinh tế Fulbright
FULBRIGHT
Economics Teaching Program


Thanh công cụ Drawing

Microsoft Office

1. Microsoft Word
2. Microsoft Excel
3. Microsoft PowerPoint

Gọi thanh công cụ

❖ View > Toolbars > Drawing



July 28, 2005 10

Thư viện hình vẽ AutoShapes

July 28, 2005

11

WordArt

- ❖ Insert > Picture > Word Art
- ❖ Chọn kiểu và nhấn OK

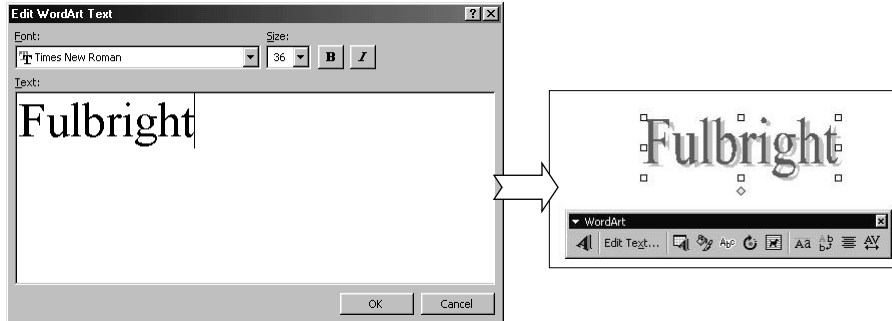
July 28, 2005

12

WordArt



- ❖ Nhập vào nội dung Word Art, chọn kiểu chữ và kích thước chữ, chữ đậm, chữ nghiêng. Nhấp nút Ok.



July 28, 2005

13

Thanh công cụ Word Art



- Insert WordArt: chèn WordArt mới
- Edit Text: chỉnh nội dung WordArt
- WordArt Gallery: đổi kiểu
- Format WordArt: tô màu, định dạng
- WordArt Shape: hình dáng
- Free Rotate: xoay tự do
- Text Wrapping
- WordArt Same Letter Heights
- WordArt Vertical Text
- WordArt Alignment
- WordArt Character Spacing

July 28, 2005

14