

Catálogo de Produtos de Volume IBM



Processador Intel® Xeon®








Sobre a Linha de Produtos IBM

Gastar menos com a aquisição de novos equipamentos sempre significou escolher entre qualidade, performance e entrega. Pensando nisso, a IBM trabalha em duas frentes. Enquanto usa a mais alta tecnologia para desenvolver servidores com processadores Intel® Xeon® série 5600 e storages, disponibiliza esses produtos com garantia, agilidade as melhores ofertas do mercado.

O portfólio IBM:

-  Está disponível em seu distribuidor IBM para entrega imediata
-  Foi precificado e configurado para facilitar a escolha e o pedido
-  Tem confiabilidade, serviço e suporte IBM comprovados

Faça o seu pedido e, [contate seu Distribuidor IBM:](#)

- Aldo: <http://www.aldo.com.br/>
 - Ação: <http://www.acao.com.br/>
 - Avnet: <http://www.ats.avnet.com.br/>
 - Alcatéia: <http://www.alcateia.com.br/>
 - Nagem: http://www.nagem.com.br
 - Ingram: <http://www.ingrammicro.com.br/>
 - Officer: <http://www.officer.com.br/>
- 

Conteúdo

✓ IBM System x

Servidores IBM system X - **Linha Torre**

- x3100 M4 Express página 5
- x3300 M4 Express página 5
- x3500 M4 página 6

Servidores IBM system X - **Linha Rack**

- x3530 M4 Express página 8
- x3630 M4 Express página 9
- x3750 M4 Express página 9
- x3850 M4 Express página 9
- x3550 M4 Express página 10
- x3650 M4 página 11

Servidores IBM system X - **Linha Blade**

- Blade Center S página 13
- Blade Center E página 13
- Blade Center H página 13
- Blade Center HS22V página 14
- Blade Center HX5 página 14
- Blade Center HS23 página 15
- Blade Center HS23E página 15

✓ IBM System Storage

IBM System Storage - **Disco**

- Storage DS3512 página 18
- Storage DS3524 página 18
- Storage EXP2512 página 18
- Storage EXP2524 página 18
- Storwize V7000 página 19

IBM System Storage - **Tapes**

- Storage TS2230 página 21

- Storage TS2240 página 21
- Storage TS2250 página 21

✓ IBM System Storage

IBM System Storage - **Tapes**

- Storage TS2900 página 22
- Storage TS3100 página 22
- Storage TS3200 página 22

IBM System Storage - **SAN**

- Storage SAN24B-4 Express página 23

✓ Power Blade Servers

Power- **Linha Blade**

- Power Blade Center PS700 Express página 25
- Power Blade Center PS701 Express página 25
- Power Blade Center PS702 Express página 25
- Power Blade Center PS703 Express página 25
- Power Blade Center PS704 Express página 25

✓ Power Servers Entry-Level

Power- **Linha Server**

- Power 710 Express página 27
- Power 720 Express página 27
- Power 730 Express página 27
- Power 740 Express página 27
- PowerLinux 7R1 página 27
- PowerLinux 7R2 página 27

- ✓ Suporte Pós venda página 28
- ✓ Ferramenta de Recursos de Venda página 29
- ✓ Orientação e Treinamento página 30

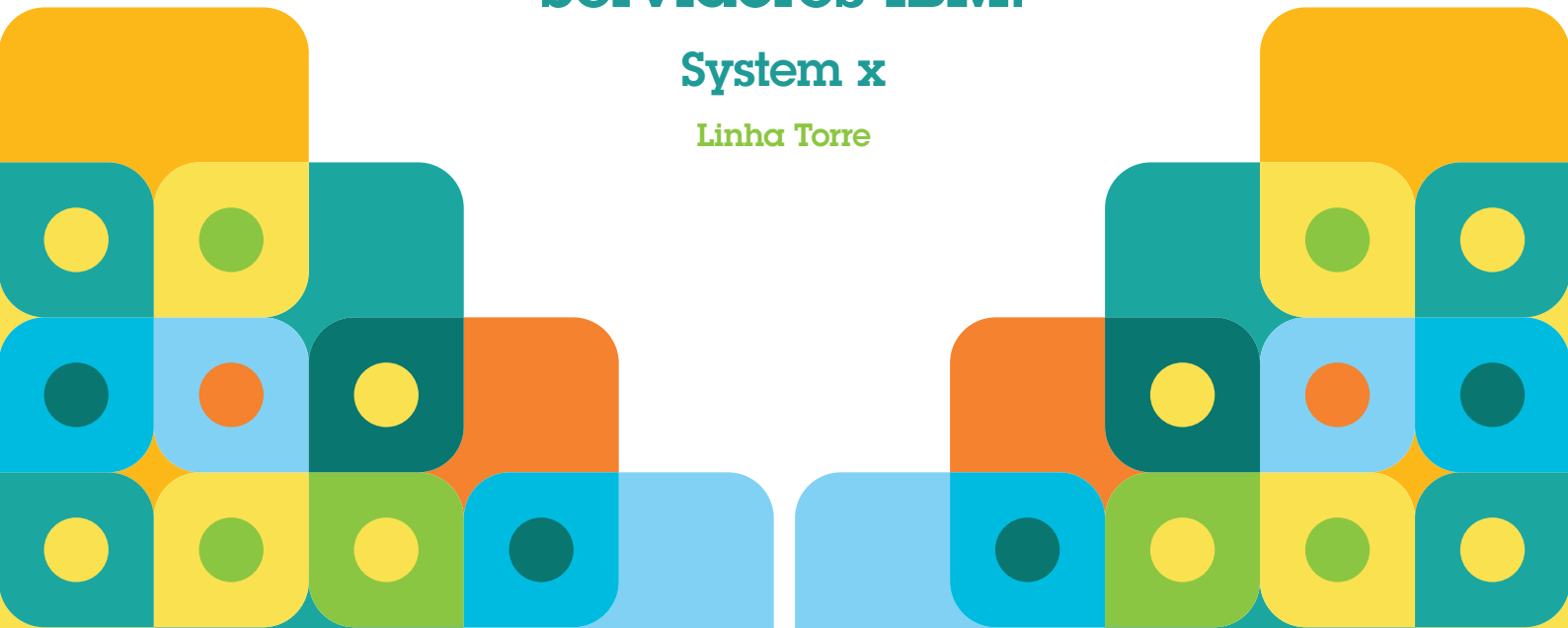
A Linha de Servidores IBM System x possui a tecnologia dos processadores Intel® Xeon®



Servidores IBM:

System x

Linha Torre

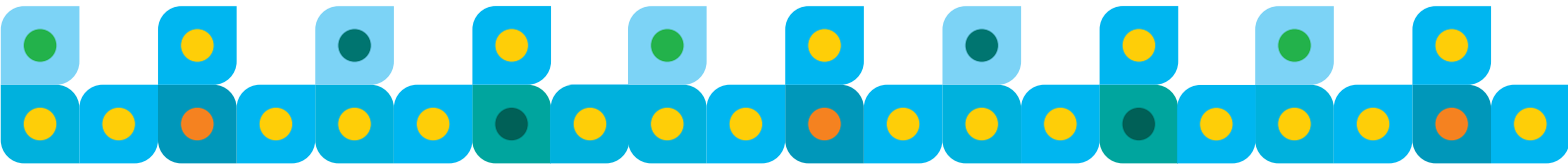




Servidores IBM:
Nova tecnologia, mais compacto,
menos ruído e mais performance!



x3100M4	x3300 M4
Part Number 2582EFP Express	Part Number: consulte um representante IBM
1x Processador Intel® Xeon® Quad Core Processor Model E3-1220 3.1GHz/1333MHz/8MB / Suporta 1 processador	Até 2 processadores Intel® Xeon® da família E5-2400. Nº de processadores (padrão / máx): 1 / 2
Disco Rígido SATA II de 500 GB 3.5" 7.200 RPM Simple Swap / Suporte para 4 baias de disco 3,5"	16 x HDDs/SSDs SAS/SATA de 2.5" Hot Swap, 8 x HDDs de 3.5" SAS/SATA Hot Swap ou 8 x HDDs de 3.5" SATA Simple Swap.
4GB (1x4GB, Dual Rank x8) PC3-10600 CL9 ECC DDR3 1333Mhz LP UDIMM C49	12 slots DIMM DDR3 (6 por processador). Até 192 GB de memória total a uma frequência de até 1600 MHz
Controladora on board RAID C100	Controladora on board ServeRAID C105
Suporte a RAID 0/1/1E / Escalável para RAID 5 via opcional ServeRAID M1000 key	Suporta Raid 0,1,10 / escalável a outros opcionalmente
DVD IBM HH Multiburner DVD (Leitor e Gravador de DVD)	Half-High SATA DVD-ROM
4 x Slots PCIe	Até 6 x Slots PCIe
Fonte de Energia fixa 350W ou 80-PLUS 300W	Até 2 fontes Hot Swap redundantes de 550W ou 750W, ou uma fonte fixa de 460W
Software de gerenciamento IBM Systems Director	Software de gerenciamento IBM Systems Director
1 ano de garantia on-site	3 anos de garantia on-site



Servidores IBM:
Nova tecnologia, mais compacto,
menos ruído e mais performance!



x3500M4

Part Number 7383C2P Não Express

1 Processador Intel® Xeon® E5-2620 Six Core 2.0GHz/1333MHz / 15MB / Suporta até 2 processadores.

1x Pente de 8GB (Dual Rank x4 1.35V) PC3-10600 CL9 ECC DDR3 1333Mhz LP RDIMM.

(24 slots de memória no total, 12 DIMMs por processador) / RDIMMs, UDIMMs e LRDIMMs são suportados, porém não podem ser misturados entre si.

LRDIMMs: Até 768 GB com 24x32 GB LRDIMMs/2 processadores

RDIMMs: Até 384 GB com 24x16 GB RDIMMs/2 processadores

UDIMMs: Até 32 GB com 16x2 GB UDIMMs/2 processadores

Sem disco / Suporta até 32 discos 2.5" hot-swap SAS/SATA / ou até 8 discos 3.5" hot-swap SAS/SATA

Controladora on board ServerRAID M1115

Suporta RAIDs 0, 1, 10 / Upgrade para RAID 5, 50 opcional

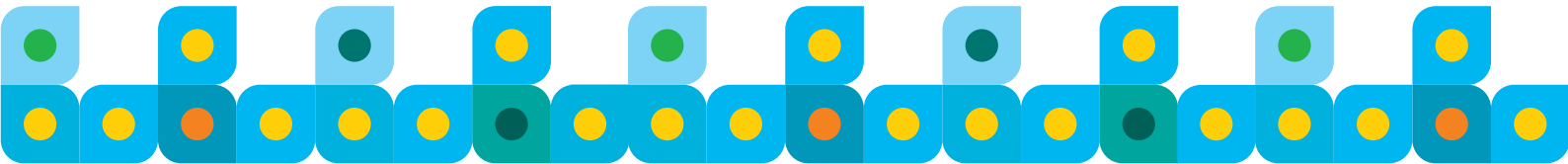
DVD Two half-height 5.25"

6x slots PCIe com 1 processador ou 8x slots com 2 processadores

Fonte de Energia 750W / Suporte 2a. Fonte Hot Swap Redundante (1x 750 W)

UEFI, IBM Integrated Management Module II (IMM2), Predictive Failure Analysis, Light Path Diagnostics, Automatic Server Restart, IBM Systems Director.

3 anos de garantia on-site



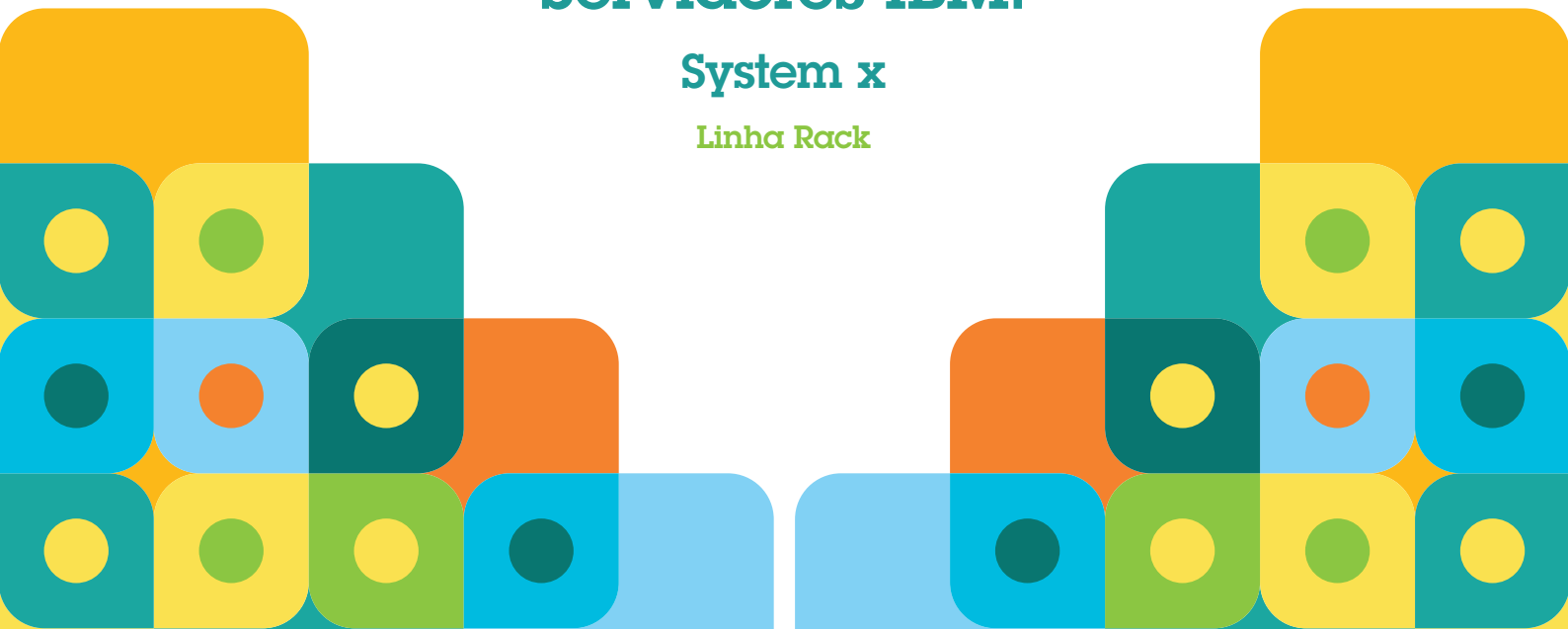
A Linha de Servidores IBM System x possui a tecnologia dos processadores Intel® Xeon®



Servidores IBM:

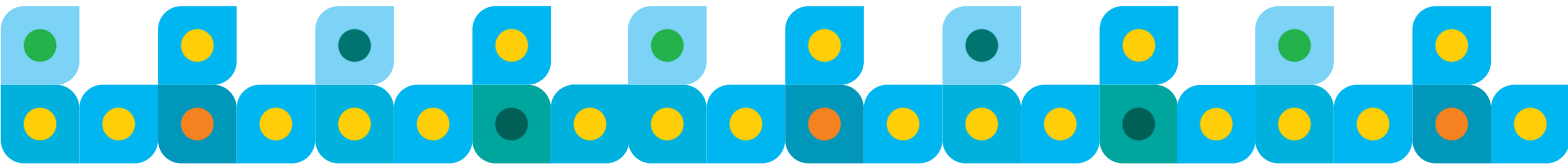
System x

Linha Rack



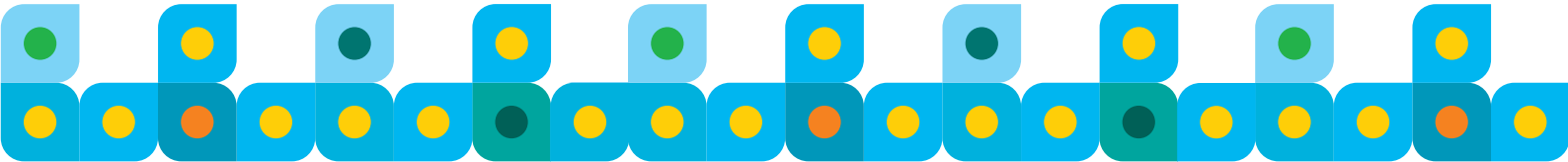


x3530M4	
Part Number 7160B2U Express	Part Number 7160D2U Não Express
1x Processador Intel® Xeon® Quad Core Processor Model E5-2407 80W 2.2GHz/1066MHz/10MB / Suporta até 2 processadores	Processador Intel® Xeon® six core Processor Model E5-2430 95W 2.2GHz/1333MHz/15MB
Sem disco / Suporta até 4 x 3,5" baias de disco Hot Swap ou 8 x 2,5"	Sem disco / Suporta até 4 x 2,5" baias de disco Hot Swap
1x4GB (1Rx4, 1.35V) PC3L-10600 CL9 ECC DDR3 1333MHz LP RDIMM (12 slots de memória no total)	4GB (1x4GB, 1Rx4, 1.35V) PC3L-10600 CL9 ECC DDR3 1333MHz LP RDIMM
Controladora on board H1110	Controladora on board M1115
Suporta Raid 0,1,10	Suporta Raid 0,1,10
DVD Opcional	DVD Opcional
2x Slots PCIe e 1x Slot PCIe dedicado para ServeRAID	2x Slots PCIe e 1x Slot PCIe dedicado para ServeRAID
Fonte de energia 460W / Suporta Segunda Fonte Redundante (1x 460W)	Fonte de energia 460W / Suporta Segunda Fonte Redundante (1x 460W)
UEFI, IBM Integrated Management Module II (IMM2), Predictive Failure Analysis, Light Path Diagnostics, Automatic Server Restart, IBM Systems Director.	UEFI, IBM Integrated Management Module II (IMM2), Predictive Failure Analysis, Light Path Diagnostics, Automatic Server Restart, IBM Systems Director
3 anos de garantia on-site	3 anos de garantia on-site





x3630 M4	x3750 M4	x3850 X5
Part Number 7158B2U Express	P/N consulte um representante IBM	P/N consulte um representante IBM
1x Processador Intel® Xeon® Quad Core Processor Model E5-2407 80W 2.2GHz/1066MHz/10MB / Suporta até 2 processadores	Até 4 processadores Intel® Xeon® da família E5-4600 Nº de processadores (padrão / máx): 2 / 4	Até 4 processadores Intel® Xeon® da família E7-4800 ou até 8 processadores Intel® Xeon® da família E7-8800 Nº de processadores (padrão / máx): 2 / 8
Sem disco / Suporta até 8 x 3,5" baias de disco Hot Swap	Suporta até 16 discos 2.5" hot-swap SAS/SATA; ou até 32 discos 1.8" hot-swap SSD;	Suporta até 8 discos 2.5" hot-swap SAS/SATA; ou até 16 discos 1.8" hot-swap SSD;
1x4GB (1Rx4, 1.35V) PC3L-10600 CL9 ECC DDR3 1333MHz LP RDIMM (12 slots de memória no total)	Até 48 slots DIMM DDR3 (12 por processador instalado). Até 1.5 TB de memória total a uma frequência de até 1600 MHz	Até 192 slots DIMM DDR3 (8 por memory card e 32 por expansão MAX5). Até 6 TB de memória total a uma frequência de até 1066 MHz
Controladora on board C105	LRDIMMs: Até 1.5 TB com 48x32 GB LRDIMMs/4 processadores RDIMMs: Até 768 GB com 48x16 GB RDIMMs/4 processadores	Até 2 TB por gaveta com pentes de 32 GB Até 3 TB por gaveta em conjunto com expansão MAX5
Suporta Raid 0,1	Controladora ServerRAID M5110E - RAID 0, 1, 10, com upgrades opcionais disponíveis	Controladora ServerRAID M1015 RAID 0, 1, com upgrades opcionais disponíveis
DVD Opcional	DVD Opcional	DVD Opcional
4x Slots PCIe e 1x Slot PCIe dedicado para ServeRAID	Até 8x slots PCIe, sendo 5x padrão e 3x através de expansor opcional	7x slots PCIe por gaveta, sendo 1 dedicado a adaptador 10GbE integrado, e 1 slot adicional dedicado a placa RAID
Fonte de energia 550W / Suporta Segunda Fonte Redundante (1x 550W)	Fonte de Energia 1400W / Suporte 2a. Fonte Hot Swap Redundante	Fonte de Energia 1975W / Suporte 2a. Fonte Hot Swap Redundante
UEFI, IBM Integrated Management Module II (IMM2), Predictive Failure Analysis, Light Path Diagnostics, Automatic Server Restart, IBM Systems Director	UEFI, IBM Integrated Management Module II (IMM2), Predictive Failure Analysis, Light Path Diagnostics, Automatic Server Restart, IBM Systems Director	UEFI, IBM Integrated Management Module II (IMM2), Predictive Failure Analysis, Light Path Diagnostics, Automatic Server Restart, IBM Systems Director
3 anos de garantia on-site	3 anos de garantia on-site	3 anos de garantia on-site





x3550 M4

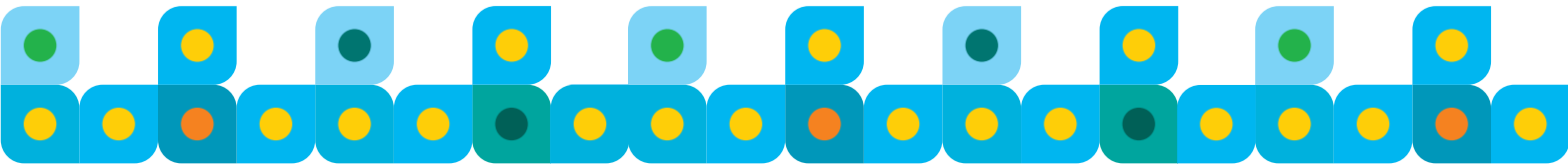
Part Number 7914C2U Express	Part Number 7914G2U Não Express
1 Processador Intel® Xeon® E5-2620 Six Core 2.0GHz/1333MHz / 15MB / Suporta até 2 processadores	1 Processador Intel® Xeon® E5-2650 Oct Core 2.0GHz/1333MHz / 20MB / Suporta até 2 processadores.
Sem discos / Suporta até 8 discos 2.5" hot-swap SAS/SATA; ou até 3 discos 3.5" hot-swap SAS/SATA; ou até 3 x 3.5" simple-swap SATA	Sem discos / Suporta até 8 discos 2.5" hot-swap SAS/SATA; ou até 3 discos 3.5" hot-swap SAS/SATA; ou até 3 x 3.5" simple-swap SATA.
1x Pente de 8GB (Dual Rank x4 1.35V) PC3-10600 CL9 ECC DDR3 1333Mhz LP RDIMM. (24 slots de memória no total, 12 DIMMs por processador) / RDIMMs, UDIMMs e LRDIMMs são suportados, porém não podem ser misturados entre si.	1x Pente de 8GB (Dual Rank x4 1.35V) PC3-10600 CL9 ECC DDR3 1333Mhz LP RDIMM. (24 slots de memória no total, 12 DIMMs por processador) / RDIMMs, UDIMMs e LRDIMMs são suportados, porém não podem ser misturados entre si.
LRDIMMs: Até 768 GB com 24x32 GB LRDIMMs/2 processadores	LRDIMMs: Até 768 GB com 24x32 GB LRDIMMs/2 processadores
RDIMMs: Até 384 GB com 24x16 GB RDIMMs/2 processadores	RDIMMs: Até 384 GB com 24x16 GB RDIMMs/2 processadores
UDIMMs: Até 32 GB com 16x2 GB UDIMMs/2 processadores	UDIMMs: Até 32 GB com 16x2 GB UDIMMs/2 processadores
Controladora ServerRAID M1115	Controladora ServerRAID M1115
Suporta RAID 0, 1, 10. Upgrade para RAID 5, 50 opcional	Suporta RAID 0, 1, 10. Upgrade para RAID 5, 50 opcional
DVD Opcional	DVD Opcional
1x slot PCIe com 1 processador ou 2x slots com 2 processadores	1x slot PCIe com 1 processador ou 2x slots com 2 processadores
Fonte de energia 550W / Suporta Segunda Fonte Redundante (1x 550W)	Fonte de energia 550W / Suporta Segunda Fonte Redundante (1x 550W)
UEFI, IBM Integrated Management Module II (IMM2), Predictive Failure Analysis, Light Path Diagnostics, Automatic Server Restart, IBM Systems Director	UEFI, IBM Integrated Management Module II (IMM2), Predictive Failure Analysis, Light Path Diagnostics, Automatic Server Restart, IBM Systems Director
3 anos de garantia on-site	3 anos de garantia on-site





x3650 M4

Part Number 7915D2U Express	Part Number 7915G2U Não Express
1 Processador Intel® Xeon® E5-2630 six cores 2.3GHz/1333MHz / 15MB / Suporta até 2 processadores.	1 Processador Intel® Xeon® E5-2650 Oct core 2.0GHz/1333MHz / 20MB / Suporta até 2 processadores
Sem disco / Suporta até 16 discos 2.5" hot-swap SAS/SATA; ou até 6 discos 3.5" hot-swap SAS/SATA; ou até 6 discos 3.5" simple-swap SATA.	Sem disco / Suporta até 16 discos 2.5" hot-swap SAS/SATA; ou até 6 discos 3.5" hot-swap SAS/SATA; ou até 6 discos 3.5" simple-swap SATA.
1x Pente de 8GB (Dual Rank x4 1.35V) PC3-10600 CL9 ECC DDR3 1333Mhz LP RDIMM. (24 slots de memória no total, 12 DIMMs por processador) / RDIMMs, UDIMMs e LRDIMMs são suportados, porém não podem ser misturados entre si.	1x Pente de 8GB (Dual Rank x4 1.35V) PC3-10600 CL9 ECC DDR3 1333Mhz LP RDIMM. (24 slots de memória no total, 12 DIMMs por processador) / RDIMMs, UDIMMs e LRDIMMs são suportados, porém não podem ser misturados entre si.
LRDIMMs: Até 768 GB com 24x32 GB LRDIMMs/2 processadores	LRDIMMs: Até 768 GB com 24x32 GB LRDIMMs/2 processadores
RDIMMs: Até 384 GB com 24x16 GB RDIMMs/2 processadores	RDIMMs: Até 384 GB com 24x16 GB RDIMMs/2 processadores
UDIMMs: Até 64 GB com 16x4 GB UDIMMs/2 processadores	UDIMMs: Até 64 GB com 16x4 GB UDIMMs/2 processadores
Controladora ServerRAID M5110E	Controladora ServerRAID M5110E
RAID 0, 1, 10	RAID 0, 1, 10
DVD Opcional	DVD Opcional
3x slots PCIe com 1 processador ou 6x slots com 2 processadores	3x slots PCIe com 1 processador ou 6x slots com 2 processadores
Fonte de Energia 750W / Suporte 2a. Fonte Hot Swap Redundante (1x 750 W)	Fonte de Energia 750W / Suporte 2a. Fonte Hot Swap Redundante (1x 750 W)
UEFI, IBM Integrated Management Module II (IMM2), Predictive Failure Analysis, Light Path Diagnostics, Automatic Server Restart, IBM Systems Director	UEFI, IBM Integrated Management Module II (IMM2), Predictive Failure Analysis, Light Path Diagnostics, Automatic Server Restart, IBM Systems Director
3 anos de garantia on-site	3 anos de garantia on-site



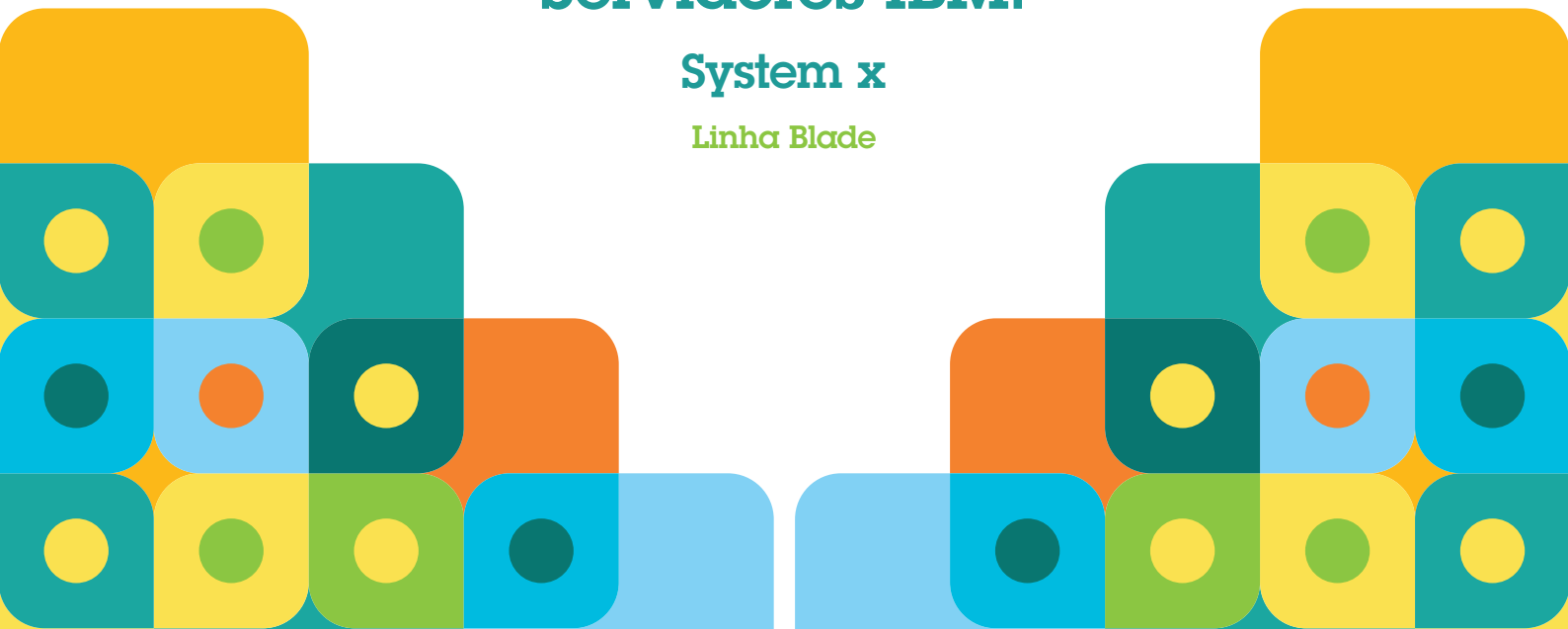
A Linha de Servidores IBM System x possui a tecnologia dos processadores Intel® Xeon®



Servidores IBM:

System x

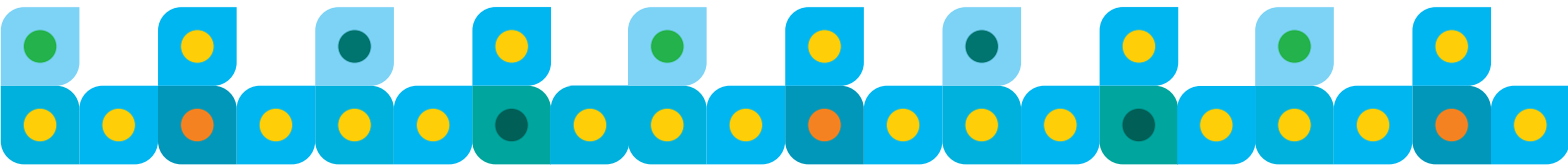
Linha Blade





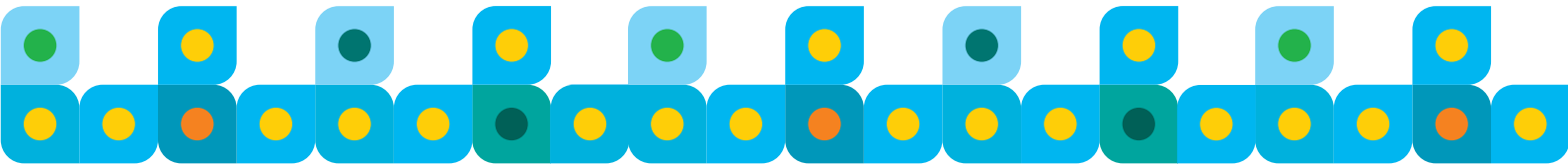
Processador Intel® Xeon®

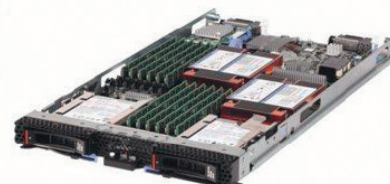
BladeCenter S	BladeCenter E	BladeCenter H
Part Number 8886xxx	Part Number 8677xxx	Part Number 8852xxx
Chassi 7U	Chassi 7U	Chassi 9U
Baixas livres: 6	Baixas livres: 14	Baixas livres: 14
Até 12 SAS, 12 SAS Nearline ou 12 SATA ou uma combinação dos discos		
DVD multi-burner opcional		
Escolha entre Módulos SAS, Gigabit Ethernet ou Fiber Channel (4 baias disponíveis)	Escolha entre Módulos SAS, Gigabit Ethernet ou Fiber Channel (4 baias disponíveis)	Escolha entre Módulos SAS, Gigabit Ethernet, Fiber Channel, 10GbE, Infiniband (10 baias disponíveis - 8 switches + 2 bridges)
Até quatro módulos hot swap, com sensor automático e redundante de 950 W / 1450 W com recursos de balanceamento de carga e failover, operando a 127 - 240 V	Até quatro módulos hot swap, com sensor automático e redundante de 2320W com recursos de balanceamento de carga e failover, operando a 200 - 240 V	Até quatro módulos hot swap, com sensor automático e redundante de 2320W com recursos de balanceamento de carga e failover, operando a 200 - 240 V
Um módulo de gerenciamento avançado padrão (AMM), com um segundo módulo de redundância opcional	Um módulo de gerenciamento avançado padrão (AMM), com um segundo módulo de redundância opcional	Um módulo de gerenciamento avançado padrão (AMM), com um segundo módulo de redundância opcional
Datacenter in a box com SAN de alta performance integrada, ideal para pequenas empresas e escritórios remotos	Chassi com baixo consumo de energia e alta densidade, ideal para datacenter com limitações de espaço e consumo	Chassis de alta performance e alta densidade ideal para as mais exigentes cargas de trabalho
3 anos de garantia on-site	3 anos de garantia on-site	3 anos de garantia on-site



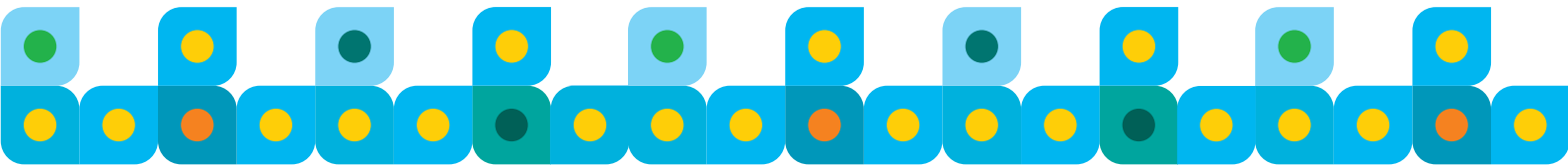


BladeCenter HS22V	BladeCenter HX5
<p>Part Number 7871H2U / 7871C6U* *consulte um representante IBM para disponibilidade de outros modelos.</p>	<p>Part Number 7873xxx* *consulte um representante IBM para disponibilidade de outros modelos.</p>
<p>Até 2 Processadores Intel® Xeon® da família 5500 ou 5600 com 6 núcleos. Número de processadores (padrão / máx): 1 / 2</p>	<p>Até 2 Processadores Intel® Xeon® E7-28XX ou até 4 E7-48XX com 8 ou 10 núcleos. Número de processadores (padrão / máx): 1 / 4* * para suporte a mais de 2 processadores é necessária a adição da 2a. lâmina HX5 para particionamento</p>
<p>18 slots DIMM VLP DDR3 (9 por processador). Até 288 GB de memória total a uma frequência de até 1.333 MHz</p>	<p>16 slots DIMM VLP DDR3 por lâmina*. Até 256 GB de memória total a uma frequência de até 1.066 MHz. * 32 slots na configuração dual node (4 processadores), suportando até 512 GB de memória total</p>
<p>1 slot CIOv (PCIe 2.0 x8) e 1 slot CFFh (PCIe 2.0 x16)</p>	<p>1 slot CIOv (PCIe 2.0 x8) e 1 slot CFFh (PCIe 2.0 x16)</p>
<p>Até 2 SSDs de 1,8" (não hot-swap)</p>	<p>Até 2 SSDs de 1,8" (não hot-swap)</p>
<p>2 portas Gigabit Ethernet (controladora Broadcom BCM5709S), com suporte a TOE</p>	<p>2 portas Gigabit Ethernet (controladora Broadcom BCM5709S), com suporte a TOE</p>
<p>3 anos de garantia on-site</p>	<p>3 anos de garantia on-site</p>





BladeCenter HS23	BladeCenter HS23E
Part Number 7875B1U / 7875C3U* *consulte um representante IBM para disponibilidade de outros modelos.	Part Number 8038B1U / 8038C3U* *consulte um representante IBM para disponibilidade de outros modelos.
Até 2 Processadores Intel® Xeon® da família E5-2600 com 6 ou 8 núcleos. Dois links QPI de até 8 GT/s cada. Nº de processadores (padrão / máx): 1 / 2	Até 2 Processadores Intel® Xeon® da família E5-2400 com 4, 6 ou 8 núcleos. Um link QPI de até 8 GT/s. Nº de processadores (padrão / máx): 1 / 2
16 slots DIMM VLP DDR3 (8 por processador). Até 256 GB de memória total a uma frequência de até 1600 MHz	12 slots DIMM VLP DDR3 (6 por processador). Até 192 GB de memória total a uma frequência de até 1600 MHz
1 slot CIOv (PCIe 3.0 x8) e 1 slot CFFh (PCIe 3.0 x16)	1 slot CIOv (PCIe 3.0 x8) e 1 slot CFFh (PCIe 3.0 x16)
Até 1.8 TB com HDDs SAS 2,5" de 900GB, ou até 2 TB com HDDs SAS NL 2,5" de 1TB, ou até 512 GB com SSDs SATA 2,5" de 256GB. Uma combinação de HDDs and SSDs SAS e SATA é suportada	Até 1.8 TB com HDDs SAS 2,5" de 900GB, ou até 2 TB com HDDs SAS NL ou SATA, de 2,5" e 1TB, ou até 400 GB com SSDs SATA 2,5" de 200GB. Uma combinação de HDDs and SSDs SAS e SATA é suportada
2 portas Gigabit Ethernet e 2 portas 10 Gb Ethernet integradas	2 portas Gigabit Ethernet
3 anos de garantia on-site	3 anos de garantia on-site



IBM System Storage:

Discos

Tapes

Switches



IBM System Storage - Disco:

A IBM criou uma linha completa de sistemas de armazenamento de dados para pequenas e médias empresas. Com soluções de armazenamento em disco, tapes e switches oferece mais escalabilidade, desempenho, acessibilidade e proteção de dados através de um gerenciamento simples e intuitivo.

Linha Armazenamento

Desenvolvidos para proporcionar funcionalidade avançada a um preço acessível, os sistemas IBM System Storage Disk oferecem uma solução excepcional para aplicativos de armazenamento de grupo de trabalho, como e-mail, arquivo, impressão e servidores Web, bem como bancos de dados colaborativos e inicialização remota para servidores sem disco.





IBM System Storage DS3512	IBM System Storage DS3524
Part Number 1746A2D/ 1746A2S	Part Number 1746A4D/ 1746A4S
Até 2 controladoras para redundância no modelo 1746A2D	Até 2 controladoras para redundância no modelo 1746A4D
4 portas SAS 6Gb padrão podendo adicionar uma das opções: 4 SAS 6Gb / 8 FC 8Gb / 8 iSCSI 1Gb / 4 iSCSI 10Gb	4 portas SAS 6Gb padrão podendo adicionar uma das opções: 4 SAS 6Gb / 8 FC 8Gb / 8 iSCSI 1Gb / 4 iSCSI 10Gb
2GB de cache padrão, com disponibilidade para até 4GB	2GB de cache padrão, com disponibilidade para até 4GB
Performance de 140.000 IOPS (I/O rate cache reads)	Performance de 140.000 IOPS (I/O rate cache reads)
Suporta discos de 3,5" e até 12 discos na controladora (SAS/ NL SAS e FED SAS)	Suporta discos de 2,5" e até 24 discos na controladora (SAS/ NL SAS e FED SAS)
Discos compatíveis de 3,5": 15k RPM 300GB; 450GB; 600GB; 600GB (Self Encryption); 7.2k RPM : Nearline: 1TB; 2TB, 3TB	Discos compatíveis de 2,5": 10k RPM : 300GB; 300GB SED; 600GB; 900GB; 15k RPM : 146GB; 300 GB 7.2k RPM : 500GB; 1TB; SSD : 200GB; 400GB
Garantia limitada de 3 anos no local para peças e mão de obra	Garantia limitada de 3 anos no local para peças e mão de obra
Opcionais Recomendados: <ul style="list-style-type: none"> • 1 controladora de 6 Gb SAS HBA (46M0907) • 1 cabo SAS (39R6531) de 3 m • Unidade de Expansão EXP3512 para discos adicionais (1746A2E) 	Opcionais Recomendados: <ul style="list-style-type: none"> • 1 controladora de 6 Gb SAS HBA (46M0907) • 1 cabo SAS (39R6531) de 3 m • Unidade de Expansão EXP3524 para discos adicionais (1746A4E)

IBM System Storage EXP2512	IBM System Storage EXP2524
Part Number 174712X	Part Number 174724X
Tecnologia SAS 6 Gbps	Tecnologia SAS 6 Gbps
Gaveta de 2U que suporta até 12 discos por unidade	Gaveta de 2U que suporta até 24 discos por unidade
Fácil instalação e gerenciamento através da controladora ServerRaid M5025	Fácil instalação e gerenciamento através da controladora ServerRaid M5025
Intermix de gavetas com a EXP2524	Intermix de gavetas com a EXP2512
Suporta discos de 3,5" SAS e NL SAS (intermix de discos)	Suporta discos de 2,5" SAS e NL SAS (intermix de discos)
Escalabilidade de até 18 gavetas em uma mesma controladora (SAS/NL SAS)	Escalabilidade de até 18 gavetas em uma mesma controladora (SAS/ NL SAS e FED SAS)
Discos compatíveis de 3,5": 15k RPM : 300GB; 450GB; 600GB; 7.2k RPM Nearline: 1TB; 2TB	Discos compatíveis de 2,5": 10k RPM : 10K RPM: 300GB 15k RPM : 146GB
Garantia limitada de 3 anos no local para peças e mão de obra	Garantia limitada de 3 anos no local para peças e mão de obra
Opcionais Recomendados: ServerRaid M5025 (46M0830)	Opcionais Recomendados: ServerRaid M5025 (46M0830)

Conheça as novas funcionalidades do **DS3500**:
Enhanced FlashCopy, Dynamic Disk Pooling, Thin Provisioning e VAAI Support





IBM Storwize V7000:

Gaveta Controladora do Storwize V7000 (2076-112 para até 12 discos de 3.5" ou 2076-124 para até 24 discos de 2.5")	Funcionalidades do Storwize V7000:	Gaveta Controladora do Storwize V7000 (2076-312 para até 12 discos de 3.5" ou 2076-324 para até 24 discos de 2.5")	Módulo NAS do Storwize V7000 Unified (2073-700)
<ul style="list-style-type: none"> • 2 controladoras duais redundantes em gaveta de somente 2U • 8 GB de cache por controladora • Portas para conexão a servidores e switches: • 4 x FC 8Gbps e 2 x Ethernet/iSCSI 1Gbps por controladora • 2 fontes redundantes • Combinação de discos de diferentes tecnologias, capacidades e velocidades rotacionais na mesma gaveta, respeitando-se o fator de forma • 2.5" SSD (Flash) disponíveis: 200GB (FC 3512), 300GB (FC 3504), 400GB (FC 3514) • 2.5" SAS 15k RPM disponíveis: 146GB (FC 3251), 300GB (FC 3253) • 2.5" SAS 10k RPM disponíveis: 300GB (FC 3203), 450GB (FC 3204), 600GB (FC 3206) e/ou 900GB (FC 3509) • 2.5" NL SAS 7.2k RPM disponível: 1TB (FC 3271) • 3.5" NL SAS 7.2k RPM disponíveis: 2TB (FC 3302), 3TB (FC 3303) • Escalabilidade para mais 9 gavetas de expansão por gaveta controladora 	<p>Inclusos no preço:</p> <ul style="list-style-type: none"> • Interface gráfica verdadeiramente intuitiva e fácil de usar para dados Block SAN e DAS • Virtualização interna • FlashCopy (snapshot), Space Efficient FlashCopy, Volume Copy, e Volume Mirroring • Easy Tier e QoS (Quality of Service) • Monitoramento de desempenho em tempo real • Cluster de até 4 gavetas controladoras • Thin Provisioning • Migração online de dados • Drivers de Multipathing para conectividade a hosts • Suporte a topologias SAN e DAS • Movimentação de volumes sem interrupções entre gavetas controladoras em cluster • Suporte nativo e interno de servidor LDAP • Integração com VMware vStorage API for Array Integration (VAAI), suporte à gerenciamento VMWare vCenter, suporte à DR com VMWare SEM <p>Opcionais e com custo adicional:</p> <ul style="list-style-type: none"> • Virtualização da infraestrutura de Storage • Compressão em tempo real • Replicação remota de dados 	<ul style="list-style-type: none"> • Características iguais às gavetas controladoras 2076-112 e 2076-124, diferindo na quantidade de portas para conexão a servidores e switches. • Portas para conexão a servidores e switches: 4 x FC 8Gbps, 2 x Ethernet/iSCSI/FCoE 10Gbps, e 2 x Ethernet/iSCSI 1Gbps por controladora <p>Gaveta de Expansão do Storwize V7000</p> <ul style="list-style-type: none"> • 2076-212 para até 12 discos de 3.5" e/ou 2076-224 para até 24 discos de 2.5" • Interfaces de expansão e fontes redundantes em gaveta de somente 2U. • Combinação de discos de diferentes tecnologias, capacidades e velocidades rotacionais na mesma gaveta, respeitando-se o fator de forma (vide lista de discos disponíveis para as gavetas controladoras) • Combinação de gavetas de expansão com discos de 2.5" com gavetas de expansão com discos de 3.5 	<ul style="list-style-type: none"> • Redundância através de cluster de módulos 2073-700 • 2 portas 10Gbps Ethernet e 2 portas 1Gbps Ethernet para conexão a rede • 2 portas 8 Gbps FC para conexão à gaveta controladora do Storwize V7000 <p>Funcionalidades do Storwize V7000 Unified:</p> <ul style="list-style-type: none"> • Funcionalidade iguais ao Storwize V7000, e adicionalmente: • Gerenciamento verdadeiramente unificado para Block e File, SAN e NAS, com interface de gerenciamento (GUI) integrada • Suporte a protocolos de file NFS / CIFS / FTP / HTTP / SCP além das funções já existentes no Storwize V7000 para block • IBM Active Cloud Engine para gerenciamento de files • Replicação e Cópias Instantâneas (snapshots) de files



IBM System Storage - Tapes:

Linha Armazenamento

O Portfólio de Tapes da IBM atende não só aos requisitos tradicionais de backup, mas também aos mais recentes desafios de segurança de dados, tais como criptografia de dados e ameaças de WORM. São fáceis de remover, transportar e compartilhar e, como funcionam off-line, oferecem segurança contra potenciais ataques on-line. Os produtos desta linha oferecem opções econômicas de backup por serem uma das mídias mais acessíveis disponíveis e por terem a capacidade de escalar para atender às necessidades de negócio dos clientes.



TS2230 /TS2240 /TS2250 (3580)	TS2340 /TS2350 (3580)	TS2900 (3572)	TS3100 (3573)	TS3200 (3573)
Entry Level Tape Drives		Entry Level Tape Libraries		



IBM System Storage TS2230	IBM System Storage TS2240	IBM System Storage TS2250
Part Number 3580H3V	Part Number 3580H4V	Part Number 3580H5S
1 Drive LTO3 e 1 slot de cartucho	1 Drive LTO4 e 1 slot de cartucho	1 Drive LTO5 e 1 slot de cartucho
Taxa nativa de transferência de dados de até 80 MB/s	Taxa nativa de transferência de dados de até 120 MB/s	Taxa nativa de transferência de dados de até 140 MB/s
400GB nativo em cada cartucho (800GB com compressão 2:1)	800GB nativo em cada cartucho (1600GB com compressão 2:1)	1.500GB nativo em cada cartucho (3000GB com compressão 2:1)
Tecnologia SAS de 6Gbps	Tecnologia SAS de 6Gbps	Tecnologia SAS de 6Gbps
Cabo incluso	Cabo incluso	Cabo incluso
Opcionais Recomendados: Controladora SAS para servidores – slot PCI-E (46M0907)	Opcionais Recomendados: Controladora SAS para servidores – slot PCI-E (46M0907)	Opcionais Recomendados: Controladora SAS para servidores – slot PCI-E (46M0907)





IBM System Storage TS2900	IBM System Storage TS3100	IBM System Storage TS3200
Part Number 3572S4H ou 3572S5H	Part Number 3573-L2U	Part Number 3573-L4U
Tape autoloader - Drives LT04 ou LT05	Até 2 drives LT03, LT04 ou LT05	Até 4 drives LT03, LT04 ou LT05
9 slots de cartuchos e 1 drive	24 slots para cartucho de fitas	48 slots para cartucho de fitas
Até 7.2TB nativos	Taxa de transferência de dados de até 240MB/s	Taxa de transferência de dados de até 480MB/s
	Até 9.6TB de capacidade nativa	Até 19.2TB de capacidade nativa
Tecnologia SAS 6Gbps	Tecnologia SAS 6Gbps	Tecnologia SAS 6Gbps
Gavetas de cartuchos removíveis	Gavetas de cartuchos removíveis	Gavetas de cartuchos removíveis
Cabo incluso		
Opcionais Recomendados:	Opcionais Recomendados:	Opcionais Recomendados:
Controladora SAS para servidores - slot PCI-E (46M0907)	Controladora SAS para servidores - slot PCI-E (46M0907)	Controladora SAS para servidores - slot PCI-E (46M0907)





IBM System Storage SAN24B-4 Express

Part Number 2498B24

Portas "on the demand" com escalabilidade de 8 a 16 a 24 portas

8 Portas ativas padrão

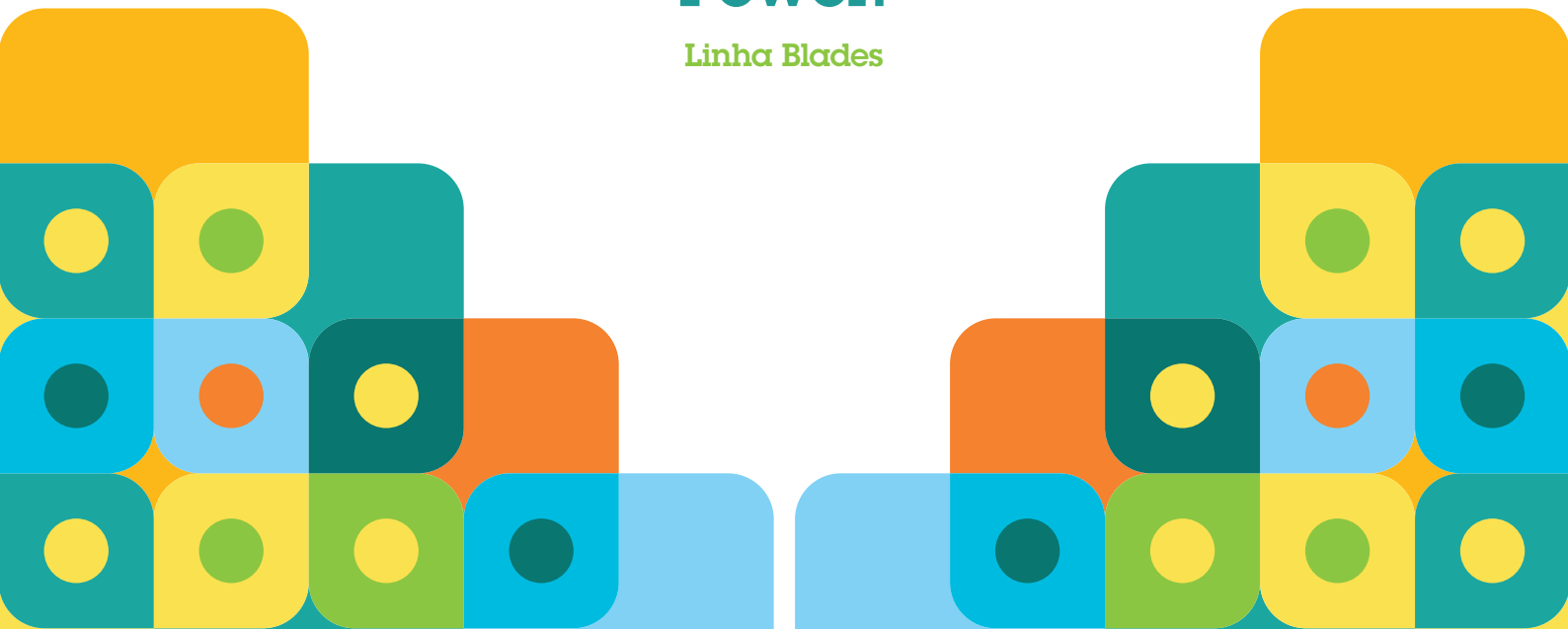
Tecnologia Fibre Channel (FC) 4 ou 8Gbps

Compatível com Microsoft® Windows®, UNIX®, Linux® e IBM AIX® e OS/400® sistemas operacionais.



Power:

Linha Blades



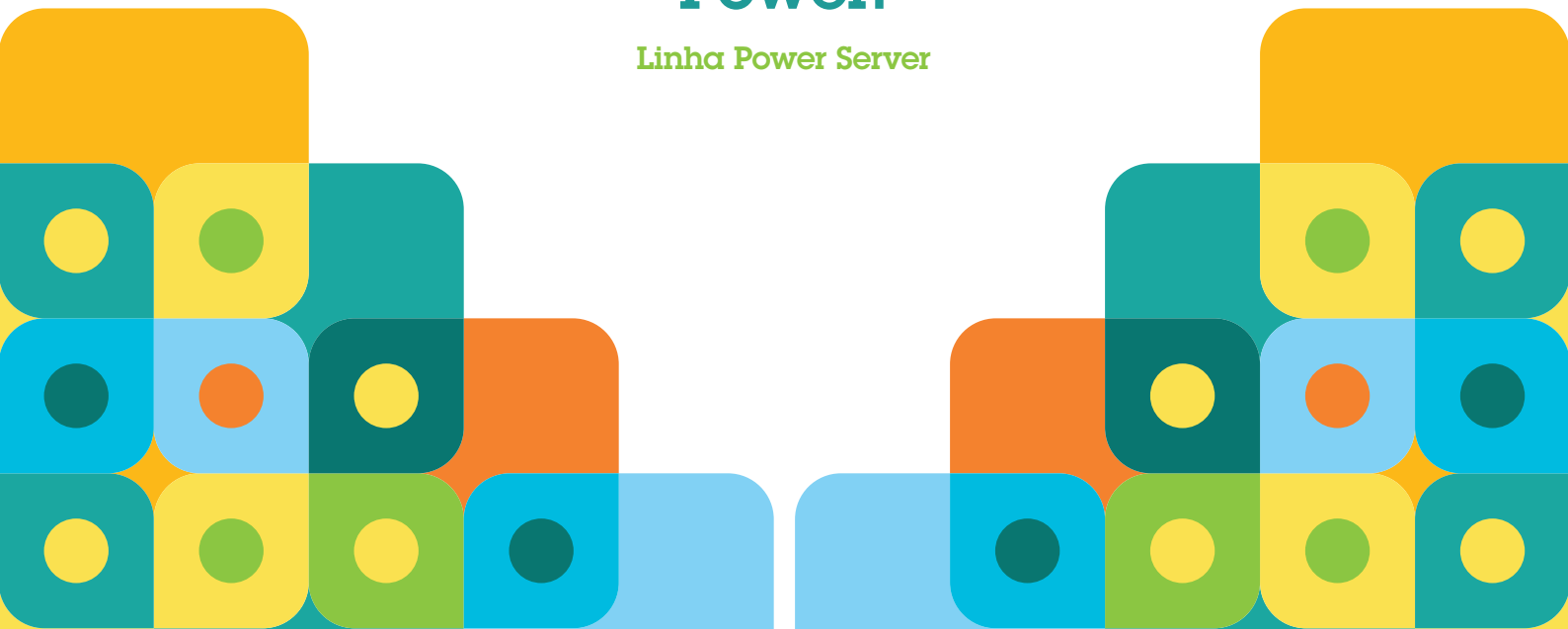


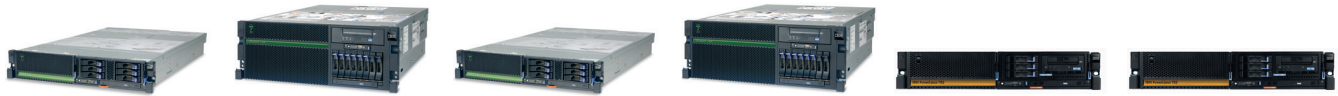
IBM BladeCenter PS700 Express	IBM BladeCenter PS701 Express	IBM BladeCenter PS702 Express	IBM BladeCenter PS703 Express	IBM BladeCenter PS704 Express
Part number 8406-70Y	Part Number 8406-71Y	Part Number 8406-71Y	Part Number 7891-73X	Part number 7891-74X
Single-wide	Single-wide	Double-wide	Single-wide	Double-wide
BladeCenter E, T, S, H, HT	BladeCenter S, H, HT	BladeCenter S, H, HT	BladeCenter S, H, HT	BladeCenter S, H, HT
1 socket	1 socket	2 socket	2 socket	4 socket
4 Cores POWER7 3.0GHz / 16 threads	8 Cores POWER7 3.0GHz / 32 threads	16-Cores POWER7 3,0GHz/64 threads	16 Cores POWER7 2.4GHz/64 threads	32-Cores POWER7 2.4 GHz/128 threads
até 64 GB DDR3 / ECC IBM chipkill	até 128 GB DDR3 / ECC IBM chipkill	até 256 GB DDR3 / ECC IBM chipkill	até 128 GB DDR3 / ECC IBM chipkill	até 256 GB DDR3 / ECC IBM chipkill
2 discos SAS de 2,5" de 300 ou 600 GB 10K rpm	1 disco SAS de 2,5" de 300 ou 600 GB 10K rpm	2 discos SAS de 2,5" de 300 ou 600 GB 10K rpm	1 disco SAS de 2,5" de 300 ou 600 GB 10K rpm ou 2 discos ou 2 discos SSD 200GB 1.8"	2 discos SAS de 2,5" de 300 ou 600 GB 10K rpm ou 2 discos SSD 200GB 1.8"
Suporte a micro particionamento para até 40 VMs / SOs AIX, IBM i, Linux Red Hat ou Suse	Suporte a microparticionamento para até 80 VMs / SOs AIX, IBM i, Linux Red Hat ou SUSE	Suporte a microparticionamento para até 160 VMs / SOs AIX, IBM i, Linux Red Hat ou Suse	Suporte a microparticionamento para até 160 VMs / SOs AIX, IBM i, Linux Red Hat ou SUSE	Suporte a microparticionamento para até 320 VMs / SOs AIX, IBM i, Linux Red Hat ou Suse
3 anos de garantia de fábrica 9 x 5	3 anos de garantia de fábrica 9 x 5	3 anos de garantia de fábrica 9 x 5	3 anos de garantia de fábrica 9 x 5	3 anos de garantia de fábrica 9 x 5



Power:

Linha Power Server





IBM Power System 710 Express	IBM Power System 720 Express	IBM Power System 730 Express	IBM Power System 740 Express	IBM Power Linux 7R1	IBM PowerLinux 7R2
Part Number 8231-E1C	Part Number 8202-E4C	Part Number 8231-E2C	Part Number 8205-E6C	Part Number 8246-L1C	Part Number 8246-L2C
Processadores IBM POWER7: <ul style="list-style-type: none"> • 4-cores @ 3.0GHz / 16 threads • 6-cores @ 3.7GHz / 24 threads • 8-cores @ 3.55GHz / 32 threads 	Processadores IBM POWER7: <ul style="list-style-type: none"> • 4-cores @ 3.0GHz / 16 threads • 6-cores @ 3.0GHz / 24 threads • 8-cores @ 3.0GHz / 32 threads 	Processadores IBM POWER7: <ul style="list-style-type: none"> • 4-cores @ 3.0GHz / 16 threads • 4-cores @ 3.32GHz / 16 threads • 6-cores @ 3.7GHz / 24 threads • 8-core @ 3.55GHz / 32 threads 	Processadores IBM POWER7: <ul style="list-style-type: none"> • 4-cores @ 3.7GHz / 16 threads • 4-cores @ 3.3GHz / 16 threads • 6-cores @ 3.7GHz / 24 threads • 8-core @ 3.55GHz / 32 threads 	Processadores IBM POWER7: <ul style="list-style-type: none"> • 8-core @ 3.55GHz / 32 threads 	Processadores IBM POWER7: <ul style="list-style-type: none"> • 8-cores @ 3.3GHz / 64 threads • 8-cores @ 3.55GHz / 64 threads
01 socket	01 socket	02 sockets	01 ou 2 sockets	01 socket	02 sockets
4, 6, 8-Cores	4, 6, 8-Cores	8, 12, 16-Cores	4, 6, 8, 12, 16-Cores	8-Cores	16-Cores
Até 128 GB RAM DDR3 / 64GB com 4-cores	Até 256 GB RAM DDR3 / 64GB com 4-cores	Até 256 GB RAM DDR3	Até 512 GB RAM DDR3	Até 128 GB RAM DDR3	Até 256 GB RAM DDR3
Discos internos: <ul style="list-style-type: none"> • Até 06 x Discos SSD SFF • Até 06 x Discos SAS SFF 	Discos internos: <ul style="list-style-type: none"> • Até 08 x Discos SSD SFF • Até 08 x Discos SAS SFF 	Discos internos: <ul style="list-style-type: none"> • Até 06 x Discos SSD SFF • Até 06 x Discos SAS SFF 	Discos internos: <ul style="list-style-type: none"> • Até 08 x Discos SSD SFF • Até 08 x Discos SAS SFF 	Discos internos: <ul style="list-style-type: none"> • Até 06 x Discos SSD SFF • Até 06 x Discos SAS SFF 	Discos internos: <ul style="list-style-type: none"> • Até 06 x Discos SSD SFF • Até 06 x Discos SAS SFF
3 anos de garantia de HW 9x5	3 anos de garantia de HW 9x5	3 anos de garantia de HW 9x5	3 anos de garantia de HW 9x5	3 anos de garantia de HW 9x5	3 anos de garantia de HW 9x5
Suporte a microparticionamento com até 80 VMs, SOs AIX, IBM i, Linux Red Hat ou Suse	Suporte a microparticionamento com até 80 VMs / SOs AIX, IBM i, Linux Red Hat ou Suse	Suporte a microparticionamento com até 160 VMs / SOs AIX, IBM i, Linux Red Hat ou Suse	Suporte a microparticionamento com até 160 VMs / SOs AIX, IBM i, Linux Red Hat ou Suse	Suporte a microparticionamento com até 80 VMs / SO Linux Red Hat ou Suse	Suporte a microparticionamento com até 160 VMs / SO Linux Red Hat ou Suse
2Us de espaço em Rack	Torre ou 4Us de espaço em Rack	2Us de espaço em Rack	Torre ou 4Us de espaço em Rack	2Us de espaço em Rack	2Us de espaço em Rack



Suporte Pós-Venda

ServicePac® é um Contrato de Manutenção que complementa a garantia padrão do equipamento, proporcionando condições de atendimento e solução de problemas com mais conforto, rapidez e conseqüentemente mais disponibilidade do equipamento. Oferecemos níveis de serviços diferenciados, como atendimento 24 horas por dia, 7 dias por semana e objetivo de tempo de atendimento e de solução.

O **ServicePac®** está disponível para todas as linhas de produtos IBM.

Uma rápida ligação é o tempo necessário para acionar o Serviço de Manutenção. A IBM disponibiliza uma linha exclusiva para os clientes que adquirem o ServicePac e nossos especialistas em serviço estão prontos para ajudá-lo.

Ao adquirir o **ServicePac®** e registrar-se na IBM, o Cliente passará a usufruir de serviços de alta qualidade, prestados pela empresa com o maior portfólio de serviços de tecnologia da Informação do mundo.

www.ibm.com/br/services/mts/maintenance_prod.phtml

Níveis de serviços definidos com antecedência, de acordo com a criticidade dos equipamentos;

Ampla cobertura técnica em todo o território nacional;

Profissionais treinados em cada plataforma e produto;

Suportes técnicos de 2º e 3º níveis que têm ao seu dispor por uma infra-estrutura única de Command Center;

Logística de peças com vasta capilaridade no território nacional;

Alto índice na execução dos níveis de serviço contratado pelos Clientes;

Serviços customizados para atender às demandas específicas dos Clientes.

Ferramentas e Recursos de Venda

Aproveite as vantagens das ferramentas e dos recursos gratuitos da IBM, desenvolvidos para ajudar você a sair na frente, impulsionar as vendas e prestar serviços de forma eficiente aos seus clientes.

Ferramentas de System x e Storage

www-03.ibm.com/systems/x/hardware/configtools.html

www.ibmdsseries.com

www.ibm.com/shop/publications/order/

www.redbooks.ibm.com/

www-304.ibm.com/partnerworld/wps/storage/efficiency/POR/calculator.html

Orientação e Treinamento

Temos o compromisso de oferecer a todos os Parceiros de Negócios IBM acesso a uma ampla gama de cursos de treinamento técnico e materiais de desenvolvimento de competências.

IBM PartnerWorld

Coloque o poder da IBM por trás do seu negócio com o PartnerWorld - um programa de orientação global para Parceiros de Negócios IBM.

O PartnerWorld é uma porta de entrada para os últimos recursos e soluções de vendas, marketing e instruções. Ao tornar-se um membro, é possível aproveitar as vantagens das ferramentas de vendas, dos cursos de treinamento formais, do suporte técnico e das portdiscos de colaboração que irão beneficiar o seu negócio.

www.ibm.com/partnerworld

Para dúvidas sobre o cadastro ligue **0800 707 4837**

Canal Universitário IBM

O Canal Universitário é um programa de desenvolvimento de competências que oferece cursos de treinamento técnico de vendas e pré-vendas para Parceiros de Negócios, podendo ser presenciais ou por meio de teleconferência/Web-conferência. Na maioria dos casos, os treinamentos do Canal Universitário são gratuitos.

www-304.ibm.com/partnerworld/wps/servlet/ContentHandler/pw_com_ben_channelu_face



**Acesse o site e veja ofertas imperdíveis
dos produtos IBM Express**

<http://www.ibm.com/br/shop/ofertas/>



MARCAR REGISTRADAS: IBM, o logotipo da IBM, ibm.com, Express, IBM System x e System Storage DS são marcas registradas da IBM Corporation em várias jurisdições no mundo. Outros nomes de produtos e serviços podem ser marcas registradas da IBM ou de outras empresas. Uma lista atualizada das marcas registradas da IBM está disponível na Web em www.ibm.com/legal/copytrade.shtml. Intel, o logotipo da Intel, Intel Inside, o logotipo da Intel inside, Intel Centrino, o logotipo da Intel Centrino, Celeron, Intel Xeon, Intel SpeedStep, Itanium, e Pentium são marcas ou marcas registradas da Intel Corporation ou de suas subsidiárias nos Estados Unidos e em outros países. Microsoft, Windows, Windows NT e o logotipo do Windows são marcas registradas da Microsoft Corporation nos Estados Unidos, em outros países ou em ambos. Outros nomes de empresas, produtos e serviços podem ser marcas registradas ou de serviço de terceiros. © Copyright IBM Austrália Limitada 2011. ABN 79 000 024 733. © Copyright IBM Nova Zelândia Limitada 2011. © Copyright IBM Corporation 2011. Todos os direitos reservados. Produzido na Austrália em 02/2011. GL_12736



Processador Intel® Xeon®

IBM, o logo IBM, System Storage e System x são marcas registradas e de titularidade da International Business Machines Corporation em todos os países do mundo onde atua. Uma lista atual das marcas registradas e de titularidade da IBM está disponível na internet, no item "Copyright and trademark information", no site www.ibm.com/legal/copytrade.shtml. Intel, o logo Intel, Xeon e Xeon Inside são marcas registradas ou de titularidade da Intel Corporation em todos os países onde atua. Todos os outros produtos podem ser marcas registradas ou de titularidade de outras empresas.