



Destacados

- Ayude a profundizar las relaciones con los clientes, impulse la efectividad y optimice la fuerza de trabajo
 - Promueva la colaboración con una robusta seguridad, dentro y fuera del firewall
 - Ayude a desplegar recursos de TI de manera más eficiente
 - Aproveche un portafolio completo de servicios de colaboración social basados en nube
-

Conviértase en un negocio social en la nube

Servicios de Colaboración de IBM SmartCloud para Social Business

Nuevas maneras de abordar a las personas y a los negocios

La era de los negocios sociales ha llegado. A lo largo de todas las industrias, los líderes de negocios están conduciendo iniciativas que integran de manera estratégica herramientas de colaboración social con los procesos de negocios. Estos líderes reconocen que las herramientas sociales — como las comunidades y reuniones online, compartir archivos, perfiles, mensajería instantánea y gestión de actividades — permiten a las personas aplicar contenido y habilidades relevantes de nuevas maneras. Como resultado, estos líderes de negocios dicen, las cosas se pueden realizar de manera más rápida y efectiva, entregando potencialmente un retorno sin precedentes por el tiempo invertido.

Un negocio social, en esencia adopta redes de personas para crear valor para el negocio. Al usar herramientas sociales para enlazar personas a lo largo del entorno móvil de negocios global de hoy en día, una organización puede profundizar las relaciones con los clientes, impulsar la efectividad operativa y optimizar a la fuerza de trabajo. Una vez establecido, un negocio social tiene tres atributos centrales. Está comprometido, permitiendo a las personas establecer redes confiables donde pueden compartir ideas, información y habilidades. Es transparente, permitiendo a las personas trabajar en un entorno con una robusta seguridad que va más allá de las fronteras organizacionales tradicionales. Y es ágil, acelerando los negocios con conocimiento en tiempo real que promueve la innovación y mejores decisiones de negocios.



Aunque el valor de negocios potencial lográble por realizar la transformación hacia un negocio social es significativo social, su organización no debería realizar grandes inversiones para lograrlo. Los servicios de colaboración IBM SmartCloud™ for Social Business proporcionan email, posibilidades de negocios sociales y aplicaciones de terceros que son fáciles de acceder y están integrados, todo entregado vía computación en nube. Una plataforma efectiva de negocios sociales basada en las habilidades de IBM para entregar servicios con una robusta seguridad puede ayudar a su organización a convertirse en un negocio social, así como a reducir los costos y la complejidad de TI.

Ayudando a profundizar las relaciones, impulsar la efectividad y optimizar las fuerzas de trabajo

El uso de los servicios SmartCloud for Social Business para convertirse en un negocio social puede ayudar a su organización a simplificar, acelerar y mejorar las interacciones en prácticamente todas las áreas del negocio. SmartCloud for Social Business proporciona un portafolio integral de ofertas diseñadas para ayudar a su organización a lograr los siguientes beneficios de negocios.

Profundizando las relaciones con los clientes

El convertirse en un negocio social en la nube puede ayudar a su organización a comprender mejor a sus clientes, y comunicarse mejor con ellos. Puede ayudar a su organización a construir relaciones de confianza y conciencia de marca al abordar a los clientes de maneras que sean más inmediatas y trascendentes, y a final de cuentas contribuir para la reducción de costos y mejoras de la productividad.

Signature Mortgage, un proveedor regional de con base en Ohio, fortaleció las relaciones con sus clientes al convertirse en un negocio social en la nube. Usando una solución que combina servicios de colaboración SmartCloud Engage Standard con servicios integrados de Silanis e-SignLive, la compañía ahora ofrece a los clientes una manera sencilla, conveniente y rentable para completar, revisar y firmar documentos de aplicación de hipotecas online. “Todos los clientes han comentado acerca de lo eficiente y maravillosa

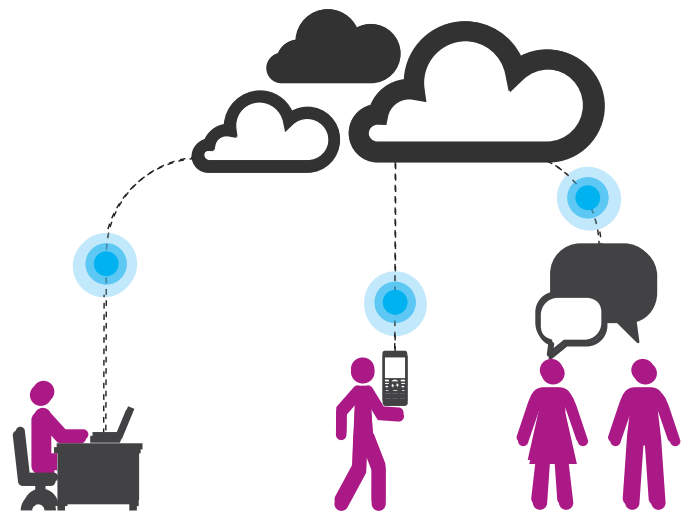


Figura 1: Para un negocio social en la nube, las fronteras tradicionales desaparecen y aparecen nuevas conexiones. La comunicación directa vía múltiples herramientas de colaboración social puede ayudar a las personas a acceder a contenido y habilidades relevantes — y aplicar esto en nuevas maneras de impulsar el valor para el negocio.

que es esta tecnología”, dijo Bob Catlin, el presidente y CEO de la compañía. La solución también ha ayudado a bajar los costos de procesamiento, mientras incrementa tanto las referencias como las ganancias. “Esta es una acción crucial para Signature Mortgage”, dijo Catlin.

Impulsando la efectividad operacional

El aprovechar las herramientas sociales puede ayudar a sus empleados, clientes proveedores y asociados de negocios a compartir ideas y recursos de manera abierta. Conforme la organización se vuelve más ágil, las ideas pueden florecer, ayudando a cultivar el desarrollo de productos y servicios innovadores y a acelerar el tempo de implementación.

Bumbu Desa, una cadena de restaurantes indonesia, ha logrado nuevos niveles de efectividad operacional con servicios de IBM basados en nube. Con el uso de las herramientas para compartir archivos de SmartCloud Engage Standard, las franquicias de la compañía ahora envían las ventas diarias, los gastos y los reportes de inventario a los

cuarteles generales. Una vez consolidados, los datos son usados para acelerar la toma de decisiones, así como para descubrir y desplegar nuevas eficiencias.

Optimizando la fuerza de trabajo

Las herramientas de medios sociales pueden ayudar a las fuerzas de trabajo internas y distribuidas a conectarse rápidamente entre ellas y aprovechar diferentes áreas de habilidades y diversos conjuntos de pericias. Los empleados pueden trabajar prácticamente con cualquiera, en cualquier momento, y encontrar rápidamente a la persona o información que necesitan para realizar sus trabajos de manera efectiva. El trabajar en un entorno más transparente puede ayudar a los empleados a permanecer informados más fácilmente y enfocar su atención en las tareas más importantes.

aatranslations, una compañía de servicios de traducción con base en el Reino Unido, optimizó su fuerza de trabajo global con una solución basada en nube que hizo más eficiente el proceso de traducción y revisión de documentos de la compañía. Usando los servicios SmartCloud Engage Standard, cientos de traductores, gerentes de proyectos y clientes, pueden compartir y editar documentos y celebrar reuniones en un espacio de trabajo colaborativo online, que ayuda a mejorar la productividad y reducir los costos. Algunos tiempos de proyectos han sido disminuidos de ocho horas a cinco minutos.

Promoviendo la colaboración con seguridad robusta, dentro y fuera del firewall

Con el uso de los servicios de SmartCloud for Social Business el convertirse en un negocio social puede ayudar a su organización a ampliar su perímetro empresarial hacia la nube. Los empleados pueden colaborar unos con otros y con clientes y proveedores en un único lugar, atravesando firewalls. Pueden almacenar y compartir archivos, gestionar proyectos sin interrupciones, y hospedar reuniones online — todo a través de un panel de instrumentos fácil de usar. Además, los invitados de fuera del firewall—incluyendo clientes, proveedores y asociados de negocios — pueden participar en proyectos y comunidades online sin cargos adicionales.

“El valor en los negocios sociales será tremendo para nosotros”.

—Bob Catlin, Presidente y CEO de Signature Mortgage

Aprovechar la computación en nube puede ayudar a reducir costos y complejidad de TI

La computación en nube proporciona a las organizaciones un modelo de entrega de TI rentable para integrar herramientas de colaboración social y email de negocios con los procesos de negocios existentes. Los servicios basados en nube de IBM están diseñados para ayudar a su organización a usar y desplegar más eficientemente recursos de TI, sin necesitar de un incremento en el personal de TI o nuevos recursos en infraestructura. Adicionalmente, los servicios están diseñados para requerir un mínimo de entrenamiento para el personal interno y poco o nulo mantenimiento. Las estructuras de asignación de precios incrementales también ayudan a hacer que los costos de TI sean más predecibles.

Conectando en la nube con un portafolio integral de servicios

SmartCloud for Social Business proporciona un portafolio completo de ofertas integradas para los negocios sociales — todo entregado desde la nube. Adicionalmente, los servicios SmartCloud for Social Business se basan en una plataforma abierta extensible que está diseñada para ayudar a integrar nuevas soluciones basadas en nube de IBM y de los Asociados de IBM Business de manera rápida e ininterrumpida con sus aplicaciones dentro de las instalaciones. Su organización puede intentar nuevas posibilidades sin los ciclos y costos asociados con actualizaciones de software manuales.

¿Por qué IBM?

Líder reconocido en tecnología de colaboración social, IBM ofrece una manera sencilla y eficiente para ayudar a su organización a adoptar los negocios sociales. Los servicios de SmartCloud for Social Business son entregados de manera conveniente desde la nube en una plataforma abierta, basada en las habilidades de IBM en entregar servicios con una robusta seguridad. Además, IBM puede ayudar a su organización a aprovechar entornos híbridos para balancear requerimientos tales como costo y velocidad con seguridad y control.

Para obtener más información

Para saber más de cómo su organización puede volverse un negocio social usando servicios de SmartCloud for Social Business o para probar los servicios durante 60 días sin costo alguno visite: www.ibmcloud.com/social



© Copyright IBM Corporation 2012

IBM Software Group
One Rogers Street
Cambridge, MA 02142
EE.UU.

Producido en los Estados Unidos de América
Abril 2012

IBM, el logotipo de IBM, e ibm.com son marcas registradas de International Business Machines Corp., registradas en muchas jurisdicciones en todo el mundo. Otros nombres de productos y servicios pueden ser marcas registradas de IBM o de otras compañías. Una lista actualizada de marcas registradas de IBM está disponible en la web en "Copyright and trademark information" en ibm.com/legal/copytrade.shtml

Las referencias en esta publicación a productos o servicios de IBM no implican que IBM pretenda ponerlos a disposición en todos los países en donde opera.

Todos los ejemplos de clientes descritos aquí son presentados como ilustraciones de cómo los clientes han usado productos IBM y los resultados que pueden haber logrado. Los costos de entorno reales y las características de rendimiento pueden variar por cliente. Nada de lo contenido en estos materiales pretende, ni tendrá el efecto de, mencionar o implicar que alguna actividad emprendida por usted generará ventas específicas, crecimiento de ingresos u otros resultados.

La información contenida en esta documentación es proporcionada exclusivamente para propósitos informativos. Aunque se han hecho esfuerzos para verificar la plenitud y exactitud de la información contenida en esta documentación, se proporciona "como está" sin garantía de ningún tipo, expresa o implícita. Adicionalmente, esta información se basa en los planes y estrategias de productos actuales de IBM, que están sujetos a cambio por parte de IBM sin notificación previa. IBM no será responsable por cualquier daño que surja del uso de, o que de otra manera esté relacionado a, esta documentación o a cualquier otra documentación. Nada de lo contenido en esta documentación tiene la intención, ni tendrá el efecto de, crear alguna garantía o declaraciones por parte de IBM (o de sus proveedores o licenciatarios), o de alterar los términos y condiciones de la licencia aplicable que gobierna el uso de software IBM.

Los clientes de IBM son responsables por asegurar su propia conformidad con los requerimientos legales. Es responsabilidad exclusiva del cliente obtener asesoría legal de abogados competentes en relación a la identificación e interpretación de cualquier ley relevante y requerimiento regulatorio que pueda afectar los negocios del cliente y cualquier acción que el cliente pueda necesitar emprender para estar en conformidad con dichas leyes.



Por favor recicle