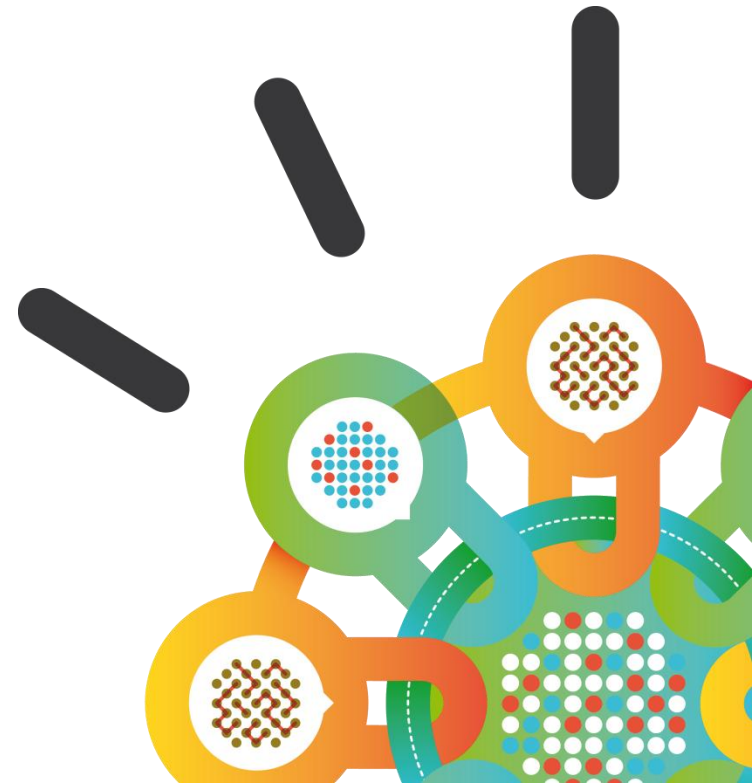


Security Intelligence.  
**Think Integrated.**

# Proteja sistemas y datos críticos de su negocio

**IBM Security**



# El mundo es cada vez más digitalizado e interconectado, esto abre la puerta a las nuevas amenazas y riesgos...



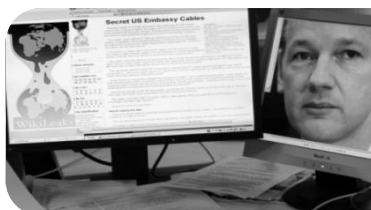
## EXPLOSIÓN DE DATOS

La era de los grandes datos– la explosión de información digital ha llegado y se facilita con las aplicaciones que permiten acceder desde todas partes



## CONSUMISMO DE TI

Con la evolución de la Empresa 2.0 y las empresas sociales, la línea entre lo personal y profesional ha desaparecido, debido a el uso de dispositivos inteligentes que demandan un gran volumen



## ATAQUES SOFISTICADOS

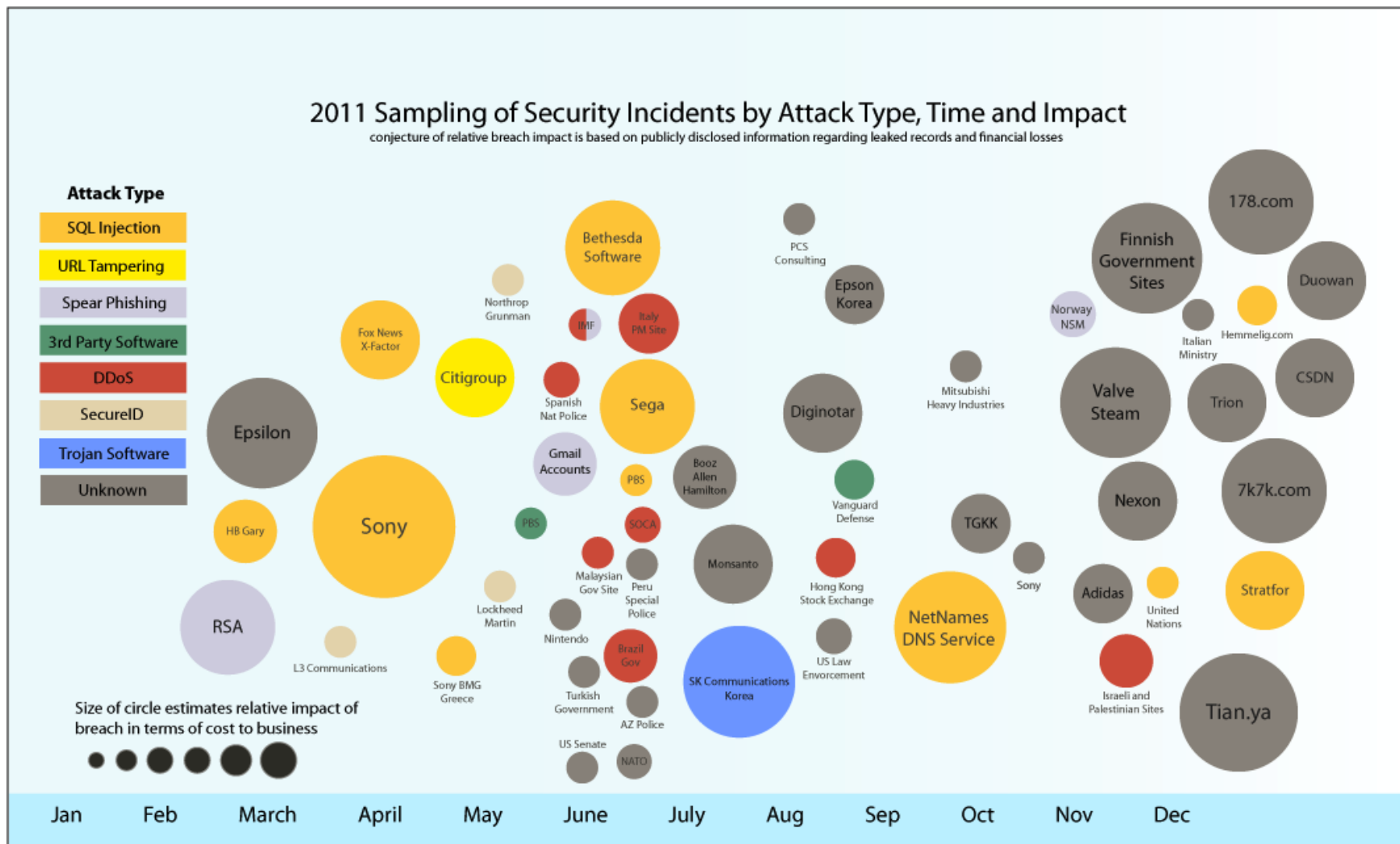
La velocidad y la destreza de los ataques han aumentado, junto con nuevos actores, nuevas motivaciones de la delincuencia cibernética



## TODO ESTÁ EN TODAS PARTES

Las organizaciones continúan moviéndose a nuevas plataformas, incluyendo la nube, virtualización, las empresas móviles, sociales y más.

# Ataques dirigidos a las empresas y gobiernos



# Problemáticas de Seguridad

## 1. Seguridad Vulnerable

- Mitigar peligros internos & externos

## 2. Política inadecuada Gobierno de Datos

- Prevenir cambios no autorizados a datos sensibles
- Incapacidad de mantenerse al día con las actualizaciones

## 3. Altos costos e incumplimiento de regulaciones

- Tiempo y dinero gastado en la prevención de intrusos y mecanismos de control
- Costos legales
- Falta de visibilidad, riesgo a multas gubernamentales



# ¿Qué tipo de protección ofrecemos?



# Anatomía de un ciberataque hacia el sistema de un negocio

## ¿Cómo ayuda IBM?

### Atacante

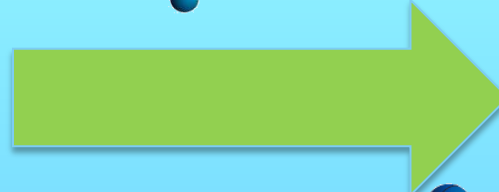


- Utiliza un Web Browser o Herramienta de Hacking

### Exploit



Muéstrame el contenido de su BD



Escribe en Carpeta Compartida



### Objetivo



**Impacto**



# Proteja sistemas y datos críticos de su negocio

## Propuesta de Valor

### Beneficios:

- **Seguridad de datos** - Provee datos históricos que permiten a las compañías a encontrar el origen de un cambio, brecha o comportamiento.
- **Amenazas internas** - Rastrea el quien, que, cuando y donde del comportamiento del usuario/administrador.
- **Cumplimiento** - Provee los reportes necesarios para demostrar la seguridad de la información sensible.
- Protege aplicaciones Web contra ataques sofisticados.
- Protege a los usuarios finales contra ataques dirigidos a aplicaciones que se utilizan todos los días.
- **Calidad de protección**, prevención avanzada de intrusos y administración de vulnerabilidades.
- Alerta al Equipo de Seguridad sobre cambios en archivos específicos y datos confidenciales.
- Provee información en tiempo real sobre los datos y aplicaciones que son accedidas a través del servidor
- **Tecnología de próxima generación**: rendimiento en un diseño innovador y compacto, con las opciones de configuración flexibles, integrados en materia de seguridad y las capacidades de los sistemas de gestión. Se aprovecha la próxima generación de doble núcleo y cuatro núcleos tecnología de procesador Intel® Xeon®.



### Protección para su servidor

IBM Security Server Protection

IBM Security SiteProtector System



**Administración Centralizada de Seguridad**

# IBM Security: Inteligencia, Integración y Experiencia

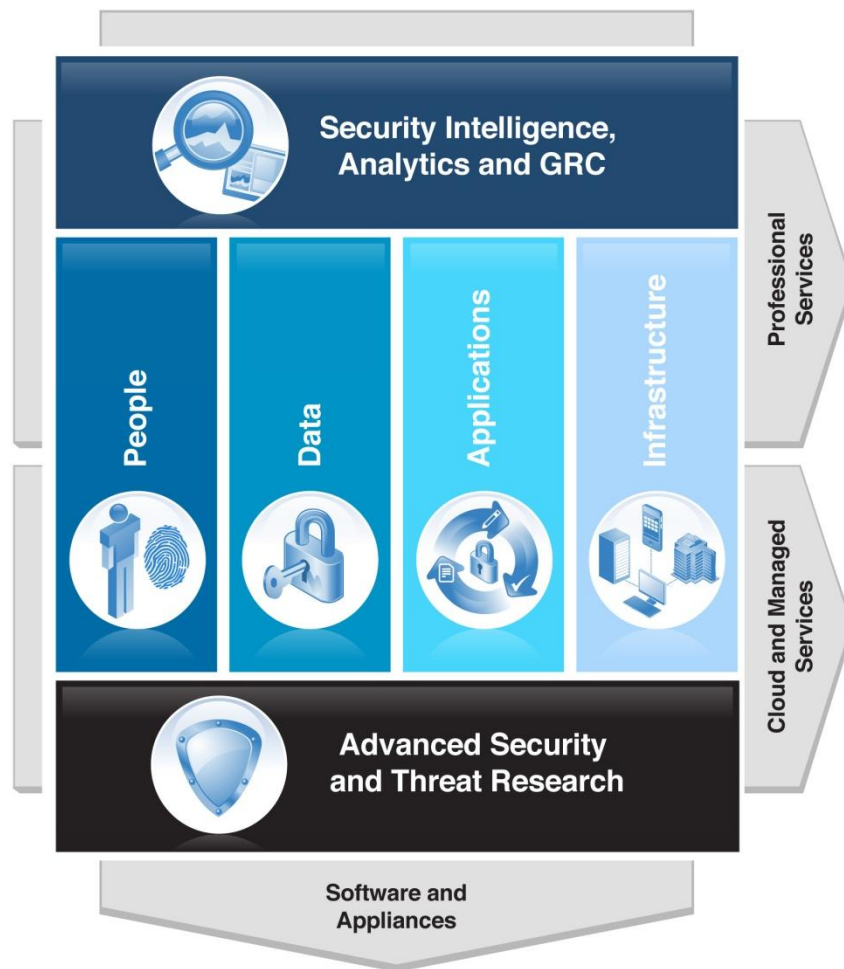


## IBM Security Systems

- Único proveedor en el mercado con soluciones de seguridad end-to-end
- +6 mil ingenieros y consultores en seguridad
- Ganador del reconocimiento X-Force® research

Inteligencia • Integración • Experiencia

### IBM Security Framework

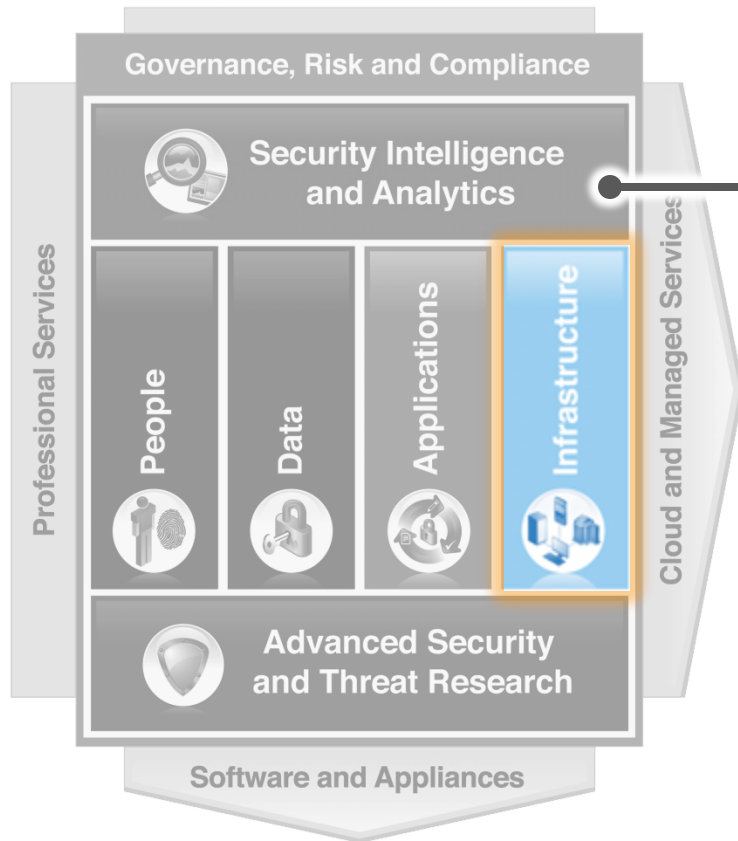






# Seguridad para Infraestructura

Protéjase contra ataques sofisticados que utilizan una plataforma de análisis de amenazas avanzada con visión de los usuarios, contenidos y aplicaciones



## Visión General de las Soluciones

### IBM Security Network Intrusion Prevention (IPS)

- Proporciona detección de amenazas avanzadas y la Prevención de detener los ataques dirigidos contra los bienes de alto valor
- Protege de forma proactiva los sistemas con tecnología IBM Virtual Patch ®.
- Protege aplicaciones web contra amenazas tales como inyección de SQL y ataques Cross-site scripting
- Prevención Integrada de la pérdida de datos (DLP), monitoreo de riesgos de seguridad de datos en toda la red
- Red de detección de anomalías predictivo para la detección temprana de las amenazas de red, configuraciones de sistema de información gerencial y fuera de la política de tráfico

### IBM Security SiteProtector

- Proporciona gestión centralizada de los dispositivos de seguridad para controlar las políticas, eventos, análisis y presentación de informes para su negocio

# Los analistas reconocen las soluciones de seguridad de IBM

Segmento	Reporte	Reconocimientos/Analistas	
Security Intelligence, Analytics and GRC	Security Information & Event Management (SIEM)	2011	2010**
	Enterprise Governance Risk & Compliance Platforms	2011	2011    2012 IDC MarketScope ranked IBM #1 in IAM
People	User Provisioning / Administration	2011	2012***
	Role Management & Access Recertification		2011
	Enterprise Single Sign-on (ESSO)	2011*	2010**
	Web Access Management (WAM)	2011*	
Data	Database Auditing & Real-Time Protection		2011
Applications	Static Application Security Testing (SAST)	2010**	2010**
	Dynamic Application Security Testing (DAST)	2011	
Infrastructure	Network Intrusion Prevention Systems (NIPS)	2010**	2010**
	EndPoint Protection Platforms (EPP)	2011	

**Gartner** Leader Visionary Niche Player Challenger

**FORRESTER** Leader Strong Performer Contender

**IDC** Leader (#1, 2, or 3 in segment)

\* Gartner MarketScope  
 \*\* 2011 ratings not net published  
 \*\*\* 2012 IDC MarketScope ranked IBM #1 in IAM

V12-05



[www.ibm.com/pymes/mx](http://www.ibm.com/pymes/mx)  
[www.ibm.com/ciudades/mx](http://www.ibm.com/ciudades/mx)

© Copyright IBM Corporation 2012. All rights reserved. The information contained in these materials is provided for informational purposes only, and is provided AS IS without warranty of any kind, express or implied. IBM shall not be responsible for any damages arising out of the use of, or otherwise related to, these materials. Nothing contained in these materials is intended to, nor shall have the effect of, creating any warranties or representations from IBM or its suppliers or licensors, or altering the terms and conditions of the applicable license agreement governing the use of IBM software. References in these materials to IBM products, programs, or services do not imply that they will be available in all countries in which IBM operates. Product release dates and/or capabilities referenced in these materials may change at any time at IBM's sole discretion based on market opportunities or other factors, and are not intended to be a commitment to future product or feature availability in any way. IBM, the IBM logo, and other IBM products and services are trademarks of the International Business Machines Corporation, in the United States, other countries or both. Other company, product, or service names may be trademarks or service marks of others.



# Configuración y Precio

# Proteja sistemas y datos críticos de su negocio

Seguridad y protección

**\$ 8,054.9 USD**

## Configuración

#	Brand	Tipo / Modelo	Descripcion	Cantidad	Total
1	SW	SPSW-STD-1-P	SiteProtector Standard SW Package - management for IBM Security Protection	1	\$0.00
2	SW	SPSW-STD-1-P-M	SiteProtector Software Maintenance (36 Months)	1	\$0.00
3	SW	D0JWTL	IBM TIVOLI SECURITY SERVER PROTECTION FOR WINDOWS INSTALL LICENSE + SW SUBSCRIPTION & SUPPORT 12 MONTHS	1	\$0.00
4	SW	E0C9CLL	IBM TIVOLI SECURITY SERVER PROTECTION FOR WINDOWS INSTALL ANNUAL SW SUBSCRIPTION & SUPPORT RENEWAL	2	\$0.00
4	xSeries	258262U	X3100m4, xeon E3-1220 3.10 GHz 4C 80W	1	\$0.00
5	xSeries	39M4514	500GB 7200 rpm 3.5" Simple-Swap SATA II	1	\$0.00
6	xSeries	94Y6161	IBM Pref. Pro Keyboard USB-LA Spanish 171 RoHS	1	\$0.00
7	xSeries	40K9200	IBM 2 Button Optical Wwheel Mouse-Black-USB	1	\$0.00
8	xSeries	44T1570	2GB (1x2GB Single Rankx8) PC3-10600CL9 CC DDR3 1333MHz LP UDIMM	3	\$0.00
9	xSeries	39M4514	IBM 500GB 3.5in 7.2K SS SATA HDD	1	\$0.00

**Financiamiento  
36 Pagos fijos  
de 243.07 USD  
mensuales\***

**Precio Cliente**

**\$8,054.90**

- Precios no incluyen IVA
- Configuración y precios se basan en hardware y software. Vigencia 3Q2012
- Microsoft SQL Server 2008 R que no es N/P de IBM no está incluido. Debe ser cotizado por separado por el BP/mayorista
- Servicios de instalación y puesta a punto NO incluidos
- IBM se reserva el derecho a modificar las ofertas y especificaciones de productos en cualquier momento sin previo aviso.
- Oferta disponible también para Asociados de Negocio
- Financiamiento vigente 02 Septiembre 2012

