



Características principales

- Entregue información de BI a usuarios en el contexto de sus aplicaciones y procesos diarios
 - Proporcione inteligencia accionable a los usuarios, sin importar su ubicación o su conectividad
 - Ponga un nuevo lente en sus datos de BI existentes con distintas formas de ver la información de BI
 - Mantenga seguridad consistente
-

Llegue a más usuarios con inteligencia de negocios

Visión General

Las potentes posibilidades alrededor de IBM Cognos Business Intelligence le permiten extender inteligencia de negocios (BI) relevante, confiable y consistente, cuando, donde y como la necesite, todo a un costo razonable y con capacitación mínima.

Cognos Business Intelligence ofrece estas posibilidades para extender BI:

- **IBM Cognos Mobile**
Proporciona informes de BI interactivos en los dispositivos portátiles líderes del mercado.
- **IBM Cognos Mashup Service**
Información a la medida para cumplir con necesidades de usuario individuales al combinar distintas aplicaciones en una interfaz de usuario única.
- **IBM Cognos para Microsoft® Office**
Presenta información de BI utilizando aplicaciones conocidas de Microsoft Office.
- **IBM Cognos Active Report**
Entrega informes de BI comprimidos y descargables para utilizarlos en una laptop, online u offline.

IBM Cognos Mobile

Cognos Mobile extiende Cognos Business Intelligence a dispositivos móviles. Con su cliente enriquecido, Cognos Mobile le permite a los usuarios ver e *interactuar completamente* con informes, paneles de instrumentos o dashboards, medidas, análisis y otra información de Cognos Business Intelligence, todo en un entorno seguro.

Cognos Mobile se hace camino con los límites tradicionales de distribuir BI en dispositivos portátiles, tales como informes PDF estáticos, aplicaciones extrañas de hojas de cálculo o experiencias de usuario limitado. También elimina el alto gasto de personalizar aplicaciones para tecnología móvil.

Con Cognos Mobile, los usuarios reciben información oportuna, informativa e interactiva para soportar sus procesos de toma de decisiones, sin importar dónde se encuentren.



**IBM Cognos 10: Inteligencia Liberada
Decisiones más inteligentes. Mejores resultados**

Cognos 10 entrega una experiencia nueva y revolucionaria al usuario y expande la inteligencia de negocios (BI) tradicional con planificación, modelación de escenarios, supervisión en tiempo real y analíticas predictivas. Con la capacidad de interactuar, buscar y ensamblar todas las perspectivas de su empresa, Cognos 10 proporciona un espacio de trabajo ilimitado de BI para soportar la forma que las personas piensan y trabajan.

Cognos 10 posibilita que las organizaciones tengan un rendimiento mejor al proporcionar:

- **Analíticas** que todos pueden usar en un espacio de trabajo de BI que fortalezca habilidades individuales para responder preguntas empresariales clave
- **Inteligencia colectiva** con colaboración incorporada y redes sociales para conectar a las personas y el conocimiento para ganar alineación
- **Conocimiento accionable** en todas partes con el uso de dispositivos móviles en procesos empresariales, en tiempo real para responder instantáneamente en el punto de impacto.

Basado en una plataforma de tecnología comprobada, Cognos 10 se destina a actualizarse sin problemas y escalar en forma rentable para el más amplio de los despliegues. Cognos 10 proporciona a usted y a su organización la libertad de ver más, hacer más – y tomar las decisiones inteligentes que impulsan resultados empresariales mejores.

Cognos Mobile procesa cada informe de Cognos Business Intelligence que recibe y lo presenta en una versión de tipo móvil. No se necesita creación adicional, formato especial u otras adaptaciones de dispositivo específico.

Cognos Mobile soporta las siguientes tecnologías móviles¹:

- Productos de dispositivo habilitado de BlackBerry
- Dispositivos digitales móviles de iPhone
- Dispositivos digitales móviles de iPad
- Dispositivos de Nokia utilizando el sistema operativo Symbian
- Sistema operativo Windows Mobile

¹ Ver el sitio de conformidad para versiones soportadas

² Dispositivos de iPhone no soportados para vista desconectada de informes

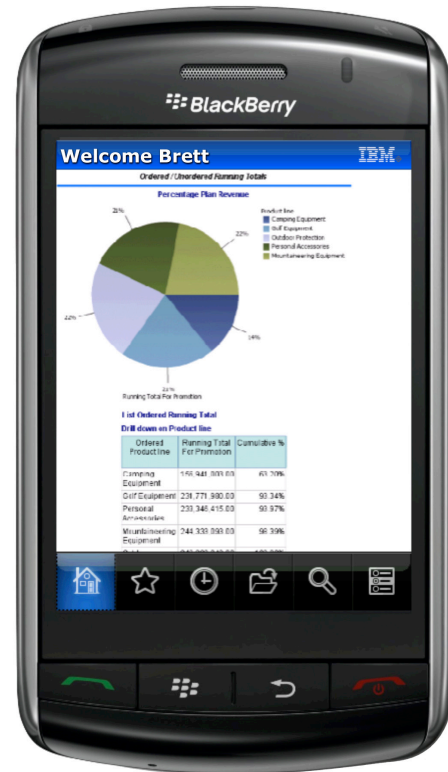


Figura 1. IBM Cognos Mobile le permite a los usuarios ver e interactuar completamente con informes, paneles de instrumentos o dashboards, medidas, análisis y otra información de Cognos Business Intelligence, todo en un entorno seguro.

Interfaz de usuario interactiva

Cognos Mobile proporciona una experiencia de Inteligencia de Negocios interactiva y enriquecida para los usuarios. Los usuarios pueden obtener el máximo de las características en sus dispositivos portátiles, como la popular pantalla táctil.

Supervisión de información en tiempo real

Los usuarios obtienen una vista en tiempo real de los datos de Cognos Business Intelligence para asegurar que tienen la información relevante en cualquier momento.

Los usuarios también obtienen alertas en tiempo real y realizan análisis en el punto con posibilidades de análisis y filtros.

Conocimiento de la ubicación

Los trabajadores móviles que necesiten información basada en su ubicación física en un momento dado pueden tener valores indicados pre-llenados que se basan en coordenadas del GPS.

Exploración de datos offline

Los usuarios offline pueden continuar trabajando con informes en sus dispositivos portátiles con informes descargables².



Figura 2. IBM Cognos Mobile proporciona una experiencia de BI interactiva y enriquecida.

Rendimiento y mantenimiento

TI mantiene la administración centralizada de Cognos Mobile, y puede instalar Cognos Mobile de forma remota en un dispositivo.

Cognos Mobile maximiza el rendimiento en dispositivos móviles y en la red en la que se ejecutan al comprimir los datos antes de la transmisión y de nuevo después de que el informe se salva en el dispositivo.

Seguridad

Cognos Mobile combina las medidas de seguridad de Cognos Business Intelligence con las medidas extra necesarias para dispositivos móviles y aprovecha al máximo la infraestructura móvil existente de la compañía.

Estas medidas de seguridad ofrecen protección contra pérdida y robo y contra acceso no autorizado a la red inalámbrica. La seguridad se aplica sin importar si el dispositivo se utiliza en modo conectado o desconectado.

Cognos Mobile incluye las siguientes medidas de seguridad:

- Cifrado de datos estándar de Cognos
- Autenticación estándar de Cognos, incluyendo soporte de proveedores de autenticación personalizados de Cognos
- Tecnología de arrendamiento clave
- Políticas de dispositivos de autenticación de usuario
- Base de datos cifrada móvil basada en dispositivos
- Transmisión y cifrado de datos seguros específicos de dispositivo estándar

- Protección de contraseña basada en dispositivos
- Función de bloqueo remoto para la base de datos de dispositivo
- Limpieza de dispositivo remoto

Cognos Mobile es integrado con los dispositivos de seguridad existentes de Cognos y los aprovecha, proporcionando un entorno de seguridad único para todos los usuarios, sin importar su apariencia en los informes.

Beneficios empresariales

- Proporciona inteligencia accionable a los usuarios, sin importar su ubicación o su conectividad.
- Los usuarios empresariales, desde ejecutivos hasta trabajadores de campo móviles, pueden saber y entender el estado de la empresa en todo momento y tener las herramientas para actuar sobre lo que ven.
- Reducir la carga en TI para redesarrollar informes para múltiples dispositivos.
- Aprovechar al máximo la infraestructura de red móvil – una oportunidad excelente para un despliegue de BI a bajo costo.

¿Quién está utilizando IBM Cognos Mobile?

- Ejecutivos supervisando el estado de la empresa y la interconexión de ventas.
- Representantes de ventas de campo buscando el historial de un cliente (pedidos, contacto, asuntos abiertos, etc.).
- Trabajadores de aerolíneas realizando seguimiento de equipaje perdido/encontrado.
- Inspectores de plataformas petroleras viendo informes de mantenimiento e inspección.
- Técnicos de telecomunicaciones de campo viendo trabajos diarios priorizados por cliente, urgencia o complejidad.
- Oficiales de policía supervisando el estado de llamadas en progreso y estadísticas del crimen.

IBM Cognos Mashup Service

Cognos Mashup Service expone el contenido de Cognos Business Intelligence (tal como informes, consultas, análisis y medidas) como un Servicio Web. Esto permite a los usuarios empresariales avanzados y/o a los desarrolladores de aplicaciones intercalar todo o partes de este contenido en otras visualizaciones de datos, procesos o aplicaciones empresariales.

Cómo funciona

Un Servicio Web es creado cada vez que una medida, consulta ad-hoc, análisis o informe de Cognos es guardado.

Un desarrollador de aplicaciones identifica el contenido a ser incluido y obtiene la URL de Servicio Web para ese contenido.

El desarrollador entonces especifica todo o partes específicas del contenido requerido dentro de la URL, así como el formato de salida a utilizar (hay varios disponibles, incluyendo XML, HTML y JSON). Finalmente, el desarrollador integra el URL de Servicio Web en la aplicación de terceros, visualización alternativa o entorno de mashup.

Protocolos estándar de la industria

Las aplicaciones pueden hacer solicitudes a Cognos Mashup Service utilizando protocolos REST o SOAP estándar de la industria.

IBM Mashup Service se adapta para ajustarse a entornos Web 2.0 y trabaja bien con aplicaciones .NET y kits de herramientas de terceros.

Beneficios empresariales

- Extender BI a toda la organización y alcanzar usuarios empresariales en las aplicaciones y procesos que ellos utilizan.
- Combinar fácilmente datos internos con datos externos en constante cambio (como los datos de mercado).
- Poner un nuevo lente en sus datos de BI existentes con distintas formas de ver la información de BI

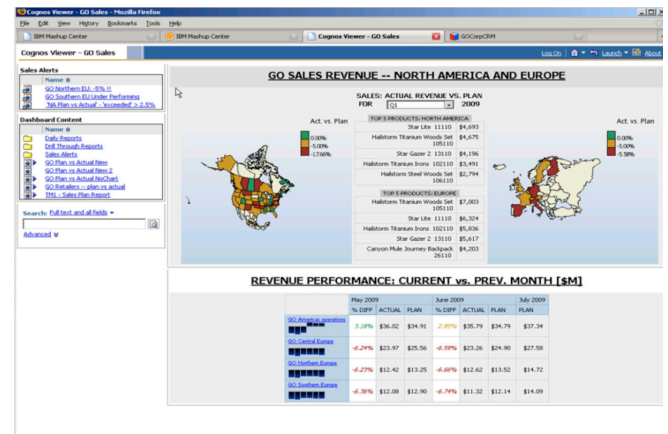


Figura 3. TI puede combinar fácilmente Cognos Business Intelligence con otros procesos y/o aplicaciones empresariales para proporcionar BI a los usuarios en los sistemas que conocen mejor.

Beneficios para TI

- Utilizar la seguridad existente de Cognos Business Intelligence, minimizando el tiempo de desarrollo.
- Cognos Mashup Service accede a toda la lógica empresarial dentro del contenido, incluyendo formateo condicional, funciones de detallado y solicitudes.
- Tener mayor flexibilidad en términos de cómo puede ser utilizado el contenido.
- Integrar fácilmente contenido de BI con tecnologías de presentación alternativas utilizando estándares de tecnología modernos de Web 2.0.

¿Quién está utilizando IBM Cognos Mashup Service?

Usuarios empresariales

- Escenario de ejemplo: Un Representante de Servicio al Cliente verifica los registros de cliente y pedidos desde su aplicación de CRM, antes de llamar a un cliente sobre una queja. No se requiere capacitación en BI.

Desarrolladores de aplicaciones

- Escenario de ejemplo: Los desarrolladores destinados a construir integración entre sistemas de BI y CRM reducen la cantidad de código a ser grabado a la mitad.

IBM Cognos para Microsoft Office

Cognos para Microsoft Office extiende el valor de Cognos Business Intelligence a usuarios que prefieren trabajar con aplicaciones de Microsoft Office.

Los usuarios empresariales pueden acceder a contenido de Cognos Business Intelligence en hojas de cálculo de Microsoft Excel, donde ellos pueden trabajar con informes Cognos, aplicar cálculos y utilizar sus macros de hojas de cálculo de Excel existentes.

También pueden importar contenido de BI en una presentación de PowerPoint o un documento de Word para presentación y distribución.

Cómo funciona

Los usuarios inician sesión en un portal central de Cognos Business Intelligence desde una aplicación de Microsoft Office como Word, Excel o PowerPoint y están autenticados para asegurar que el contenido de BI es administrado correctamente.

Los usuarios empresariales acceden a contenido de Cognos al importar datos e informes pre-creados.

Cuando ellos actualizan datos de BI, los archivos de Microsoft Office relacionados se actualizan automáticamente. TI mantiene el control de versión, derechos de acceso y audita la contabilidad directamente a través de la plataforma Cognos Business Intelligence. No se requiere administración de desktop.

Los usuarios pueden renovar sus documentos de Microsoft Office con contenido de BI actualizado tan frecuentemente como sea necesario, así como actualizar una presentación de PowerPoint que contenga cifras de ingresos para el trimestre más reciente o una hoja de cálculo de Excel que contenga la cuenta del número de empleados más reciente.

Interfaz intuitiva

Los usuarios actualizan datos utilizando solicitudes en las aplicaciones Microsoft Excel, PowerPoint o Word. Pueden salvar y compartir plantillas y documentos fácilmente.

Administración centralizada

La administración centralizada es habilitada mediante la Infraestructura .NET y la tecnología de Microsoft Smart Client. Las conexiones de datos inteligentes, la memoria caché y la dependencia en el proceso local minimiza la demanda de servidor.

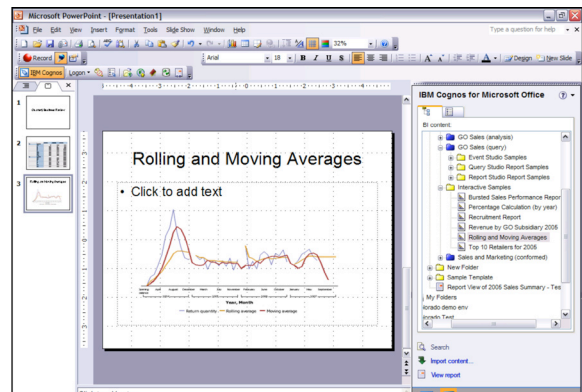


Figura 4. BI es accesible para usuarios de Microsoft Office, que pueden acceder y modificar datos de BI desde aplicaciones de Microsoft Office tales como Microsoft Word, Excel y PowerPoint. Los usuarios ven e interactúan completamente con informes, paneles de instrumentos o dashboards, medidas, análisis y otra información en un entorno seguro.

Beneficios empresariales

- Presentar BI a los usuarios en su entorno conocido.
- Hacer BI accesible para los usuarios de Microsoft Office, que pueden acceder y modificar datos de BI desde aplicaciones de Microsoft Office.
- El contenido renovable mantiene la información actualizada, especialmente para planeación estratégica, pronósticos e informes empresariales.
- Mantener a todos trabajando con datos gestionados centralmente.

¿Quién está utilizando IBM Cognos para Microsoft Office?

- Gerentes haciendo presentaciones para ejecutivos cada trimestre fiscal en una reunión de Revisión Empresarial Trimestral.
- Departamentos gubernamentales creando libros de resumen en sus presupuestos/declaraciones fiscales para distribuir en reuniones de comité.
- Compañías preparando informes anuales/trimestrales para enviar al publicista para el diseño.

Beneficios para TI

- Mantener seguridad consistente para el acceso a la información.
- Reducir la duplicación y el retrabajo de TI gracias a los informes que se crean una vez y se re-utilización en cualquier lugar.
- Eliminar el mantenimiento del lado del cliente con tecnología .NET gestionada centralmente.

IBM Cognos Active Report

Cognos Active Report es un nuevo tipo de salida de informes que permite a creadores experimentados de informes profesionales crear aplicaciones de informes interactivas para uso offline o desconectado.

Cognos Active Report proporciona vista de informes con todos los dispositivos, por lo que los usuarios casuales de BI pueden explorar la información empresarial sin tener que depender de la red.

El Active Report proporciona ganancias en la productividad, al brindar inteligencia de negocios a individuos sin importar su ubicación, situación o conectividad.

Inteligencia de negocios verdaderamente portable

Cognos Active Report entrega una aplicación desconectada de informes que es un archivo auto-contenido y autónomo. El archivo contiene funciones creadas profesionalmente que entregan una experiencia de panel de instrumentos o dashboard, o informe comprometedor para el usuario.

Fácil entrega

Ya que Cognos Active Report es un tipo de salida de informes, los usuarios finales pueden darse cuenta de los beneficios de la plataforma Cognos, todo en un informe contenido. Un Informe Activo de Cognos puede ser de ráfaga, planificado o enviado por e-mail. Los usuarios también pueden obtener un Informe Activo cuando están online desde un URL privado.

Para una distribución amplia, TI puede programar entregas de Informes Activos para un conjunto de usuarios, grande o pequeño.

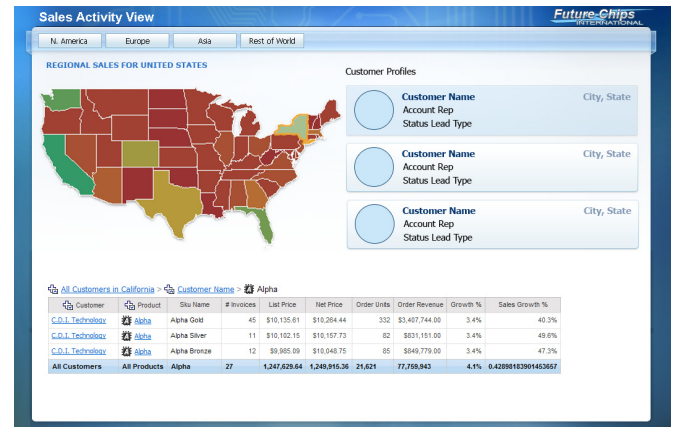


Figura 5. Cognos Active Report proporciona vista de informes con todos los dispositivos, aún en un entorno desconectado.

¿Quién está utilizando IBM Cognos Active Report?

- Usuarios empresariales buscando más interactividad con sus paneles de instrumentos o dashboards.
- VPs que quieren informes inmediatos con los que puedan interactuar.
- Representantes de ventas trabajando en aviones, regiones remotas o en otras situaciones offline.
- Equipos de TI distribuyendo paneles de instrumentos o dashboards interactivos planificados regularmente o solicitados con frecuencia.

Beneficios empresariales

- Entregar BI a un conjunto amplio de usuarios rápidamente en conjuntos de datos de pequeños a medianos.
- No se requieren habilidades de creación o capacitación para ver un informe/panel de instrumentos o dashboard interactivo.
- Eliminar la necesidad de conectividad persistente por obtener y ver datos de inteligencia de negocios clave.
- Proporcionar despliegue masivo de inteligencia de negocios de forma económica y fácil.

Acerca IBM Business Analytics

IBM Business Analytics software entrega información completa, coherente y exacta en la cual los tomadores de decisiones confían para mejorar el rendimiento empresarial. Un portafolio integral de inteligencia de negocios, analíticas avanzadas, rendimiento financiero y gestión de estrategia y aplicaciones analíticas y le da un conocimiento claro, inmediato y accionable del rendimiento actual y la habilidad de predecir resultados futuros.

Combinado con soluciones de la industria enriquecidas, prácticas comprobadas y servicios profesionales, organizaciones de todos los tamaños pueden dirigir la más alta productividad de TI y entregar mejores resultados.

Para más información

Para obtener más información o contactar a un representante:
ibm.com/cognos

Solicite una llamada

Para solicitar una llamada o hacer una pregunta, vaya a
ibm.com/cognos/contactus

Un representante de IBM Cognos responderá su consulta dentro de dos días hábiles.



IBM de Colombia S.A.
Cra 53 No. 100 – 25
Bogotá – Colombia

IBM de México S.A.
Alfonso Nápoles Gandara 3111
Col. Parque corporativo de Peña Blanca
C.P. 01210
México D.F

La página de inicio de IBM se encuentra en:

ibm.com

IBM, el logotipo de IBM e ibm.com son marcas registradas de International Business Machines Corporation en Estados Unidos, otros países o ambos. Si estos y otros términos con marca registrada de IBM están identificados en su primer ocurrencia en esta información con el símbolo correspondiente (® o ™), estos símbolos indican marcas registradas en EE.UU. o marcas registradas según el derecho consuetudinario de propiedad de IBM en el momento que se publicó esta información. Dichas marcas registradas también pueden ser marcas registradas o marcas registradas según el derecho consuetudinario en otros países. Una lista actualizada de marcas registradas de IBM está disponible en la Web en “Copyright and trademark information” en:

ibm.com/legal/copytrade.shtml

Otros nombres de productos, compañías o servicios pueden ser marcas registradas o marcas de servicio de otros.

Las referencias en esta publicación a productos o servicios de IBM no significan que IBM pretenda ponerlos a disposición en todos los países donde IBM opera.

Microsoft, Windows, Windows NT y el logotipo de Windows son marcas registradas de Microsoft Corporation en los Estados Unidos, otros países o ambos.

P25010

Producido en Canadá
08-10

© Copyright IBM Corporation 2010
Todos los derechos reservados.



Favor de reciclar

Business Analytics software