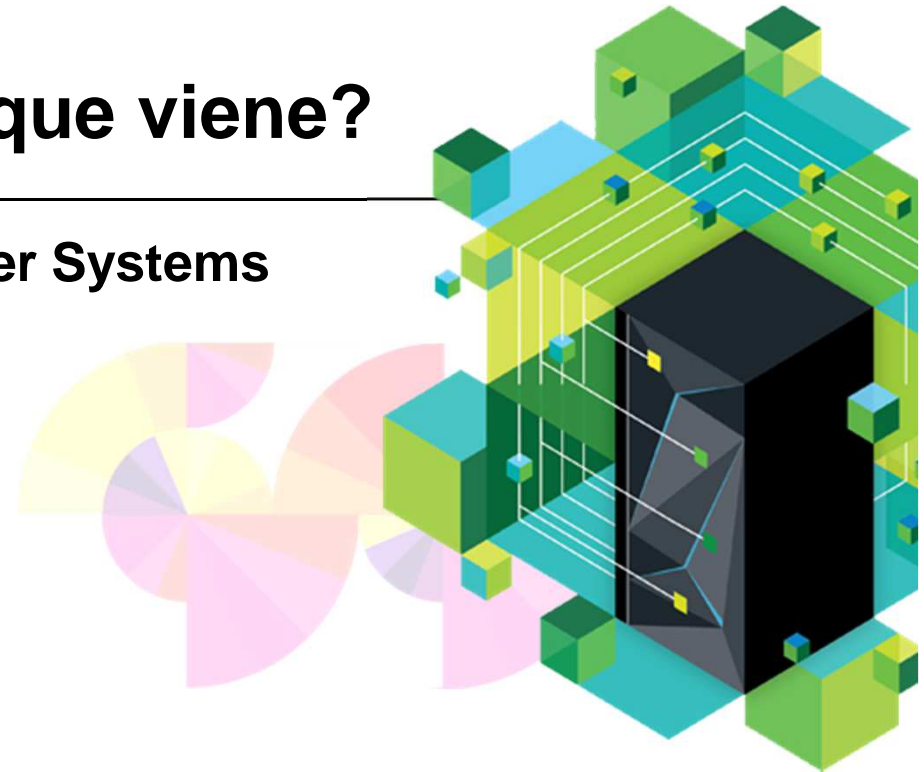




¿Están usted listo para lo que viene?

Transforme su negocio con IBM Power Systems

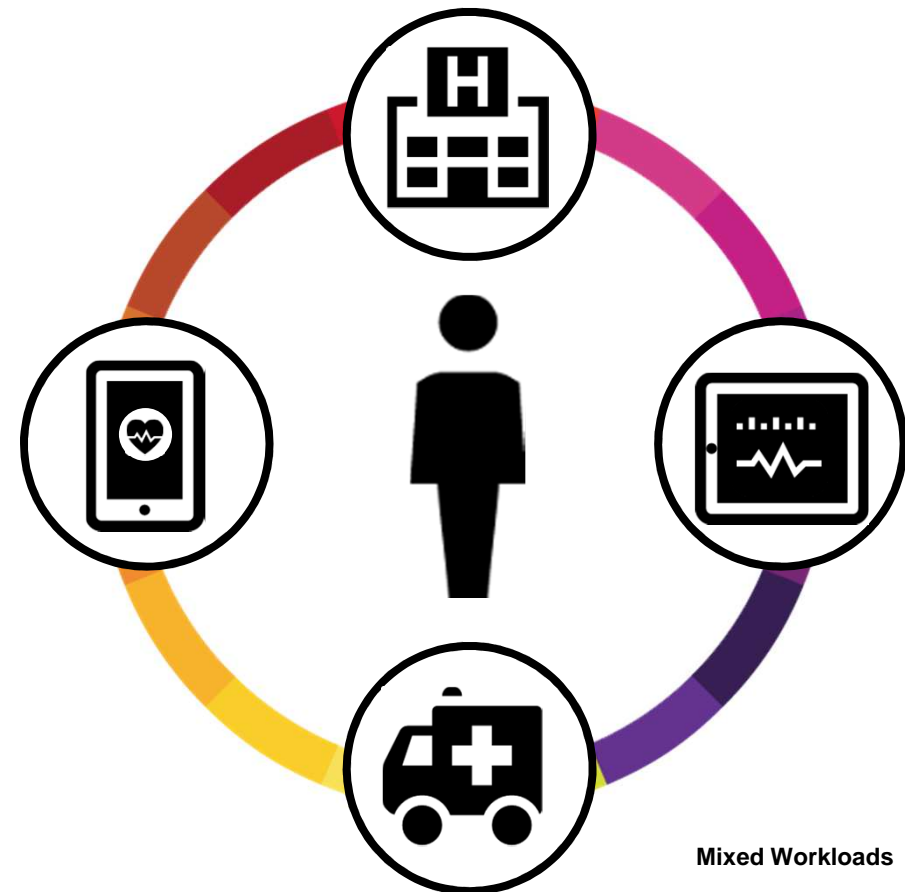


Síguenos en [@IBMpowersystems](https://twitter.com/IBMpowersystems)
Más información en www.ibm.com/power

En un Planeta Inteligente, no hay un “claro paquete” de TI

▪ **“Todos los clientes están experimentando el fenómeno de lo que llamamos: ‘Transformación front office en celulares, dispositivos, medios sociales’, que cambian la forma de atender a los clientes y como capitalizar oportunidades a partir del gran volumen de información generada (Big Data y Analítica).**

▪ Ginni Rometty
Chairman, President and CEO
IBM

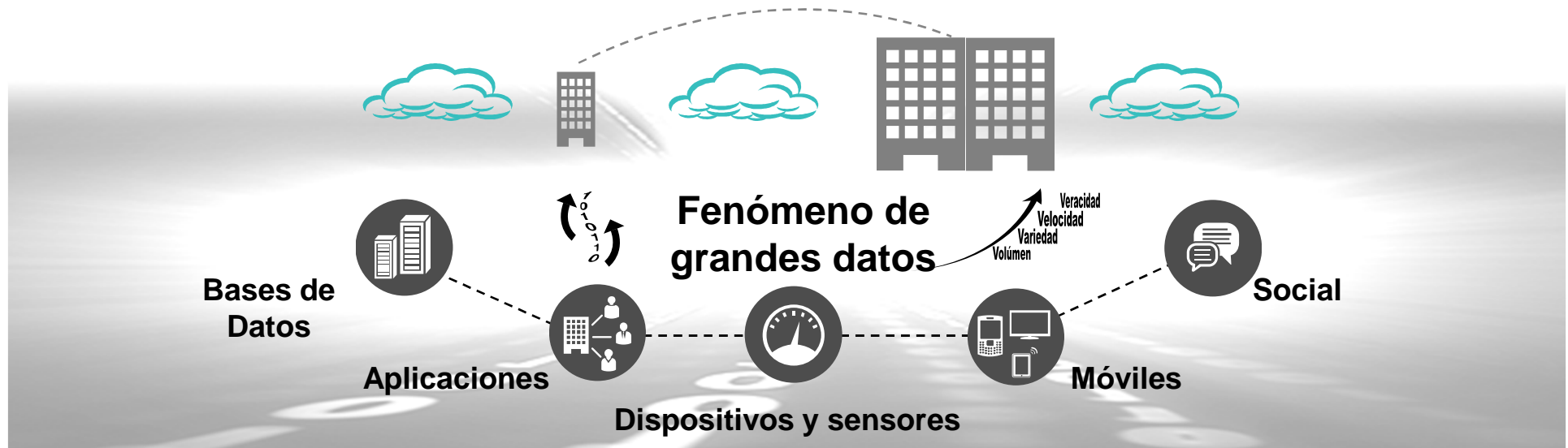


5 Mega Tendencias que están acelerando la nueva era de TI.



- Adopción rápida de Computo en la **Nube.**
- Ventajas de Negocio creadas a través de **Datos y Analítica.**
- Foco en **Seguridad**
- Surgimiento de **Medios Sociales y Movilidad**
- Consolidación e Integración** de Infraestructura de TI

Es tiempo de cambio a las soluciones inteligentes



Nuevos servicios son demandados por los negocios, pero el presupuesto de TI está limitado a la operación tradicional.



Información procesada que deriva del análisis de grandes volúmenes de datos estructurados y no estructurados.



La entrega de TI debe ser una experiencia mas sencilla y fácil.



En la ruta a soluciones inteligentes

Crecen las cargas de trabajo intensivas



Liderazgo comprobado e innovación continua para satisfacer las necesidades de nuestros clientes
Power es el mejor sistema para el manejo de cargas de trabajo intensivas

9,000+	\$4B	100+	20,000+	3000+	#1	5 of 10	200M	30 - 90%
Patentes desde 2001	Inversión POWER7 & Tecnología POWER7+	Líder en benchmarks de la industria	Apps de ISVs corriendo sobre IBM Power Systems	Desplazamientos de competencia desde 2010	Servidor UNIX líder de mercado durante 6 años	Las más rápidas computadoras del mundo corren sobre POWER	Páginas procesadas en 3 segundos con IBM Watson Watson para cuidado de la salud, consultas personalizadas y estudios enfocados en Cáncer	Optimización de cargas de trabajo con Power 88% más usuarios de SAP que x86 40% Más rápido en Cognos 22% más rápido la predicción de datos con SPSS



<http://www-03.ibm.com/systems/power/hardware/benchmarks/>

[#ibmpowersystems](https://twitter.com/ibmpowersystems)

Los negocios están en un momento de transición

Reduce costos
- Mejora la eficiencia en TI



Necesidad de crear nuevos modelos de entrega para apoyar el crecimiento del negocio y la innovación en TI, con limitación de presupuesto y recursos

Habilita nuevas y grandes cargas de trabajo



Necesidad de efficientar el crecimiento masivo de datos y manejar las cargas intensivas de nuevos datos: analytics, mobile, social

Entrega una mejor experiencia para el cliente



Necesidad de apalancar nuevas tecnologías más rápido, para ofrecer nuevos servicios de TI y transformar la experiencia del cliente



¿Qué tienen en común estos negocios?



Axtel

Hemos tenido SAP de manera exitosa durante varios años. El movernos a la infraestructura de IBM resultó ser una apuesta exitosa, creando una sinergia que nos ha permitido alcanzar nuestros objetivos de negocio

*Gaspar Rivera Del Valle, IT "Evolution"
Director, AXTEL*



Fedex

Su estabilidad, TCO y la velocidad de desarrollo nos ha convencido, no solo debemos mantener nuestro ambiente mid-range, si no ampliarlo para mantenerlo en nuestras operaciones a la largo plazo. IBMi nos ha permitido crecer la escala de nuestro medio ambiente, mientras que el mismo tiempo se hace mas flexible y ágil

Ken Spangler, VP of IT



Natura Labs

Con los datos compartidos y consistentes corriendo en Natura Labs, estamos en condiciones de entender mejor nuestro negocio desde una perspectiva global y con esto tomar decisiones diseñadas para ayudarnos a alcanzar nuestros objetivos

Herrera, IT Director for Natura Labs



Farmacéuticos Maypo

Nunca hemos tenido un fallo en los servidores IBM, por lo que es la mejor opción para ejecutar nuestras aplicaciones SAP, Desde la implementación de SAP en el hardware de IBM, hemos visto una reducción enorme en los tiempos de respuesta de 80%

*Eric Barceló, Technology Director,
Farmacéuticos Maypo*



Fiserv

Nuestro servicio de análisis predictivo ayuda a las instituciones financieras a enfocarse en sus clientes mas rentables y crear ofertas orientadas a las necesidades de cada cliente."

*David Rose, Senior VP Decision
Optimization Solutions*



Adobe


Migration Factory fue nuestra opción numero uno en términos de capacidad y el valor que trajo a nuestro negocio

*Atul Gupta: Senior Manager, Core
Infraestructure Services*

Run on IBM Power Systems

IBM, Innovación continua en nuevas soluciones y servicios



Reduce costos - Mejora la eficiencia en TI	Habilita nuevas y grandes cargas de trabajo	Entrega una gran experiencia para el cliente
<p>Nuevo Power 760 para cargas virtualizadas, consolidación y analytics</p> <p>Ahorro en costo y energía Servidores POWER7+ de entrada y PowerLinux</p> <p>Nuevo Power 710 & 730 con los mejores precios del mercado (comparable a Intel)</p> <p>PureApplication System con POWER7+</p>	<p>Nuevas soluciones empaquetadas para analytics con Cognos & SPSS</p> <p>Soluciones de IBMi para aplicaciones de Móviles y Social</p> <p>Solución de IBM para WebSphere Mobile y aplicaciones Web en PowerLinux</p> <p>Solución de IBM Watson para el cuidado de la Salud</p>	<p>Software EasyOptimize para afinar cargas de trabajo</p> <p>Centro de competencia para Cargas de Trabajo</p> <p>Laboratorio IBM Watson</p> <p>Servicios “Lab Services”</p> 

Find out more about latest IBM announcements at bit.ly/newpowersystems

Power Systems, el mejor sistema para cargas de trabajo intensas.

IBM Watson



Consulta personalizada e investigación de cáncer

60%

mas desempeño de java que los x86¹

5 de top 10 Supercomputadoras



Predice patrones climáticos e investigación sobre el genoma humano

16

petaflops²
Sequoia supercomputer

Power Systems



Procesamiento de transacciones; Cálculos intensivos de analytic

88%

Más usuarios de SAP SD que el mejor x86³



1. SPECjbb2005 66,341BOPS/core in submission published June 2011. Data valid as Sep 30, 2012

2. 16 petaflops – Sequoia ranks #2 on Top 500 supercomputers <http://i.top500.org/system/177556>

3. IBM Power 780 two-tier SAP SD Standard Application Benchmark. <http://www.sap.com>. Results current as of 1/25/13. See notes page for full details and certification.



Power Systems: Años de Inversión estratégica ... Optimización para Eficiencia y Desempeño.

Desempeño de
Cargas de Trabajo

Picos de utilización
y eficiencia

Disponibilidad
consistente e
inteligente agilidad

Cumplimiento Normas
y Seguridad

Alta Disponibilidad

Power Systems provee...

Mas del 40% de desempeño por core con Power7+, con 88% mas usuarios de SAP usuarios por core comparado contra x86 .¹

- Tecnología POWER7+
- Capacidad bajo Demanda (CoD)

Entrega de 2.1X mas maquinas virtuales que VMware vSphere con x86 con un 75% mejor utilización de recursos .²

- PowerVM con 20 máquinas virtuales por core
- Software EasyOptimize

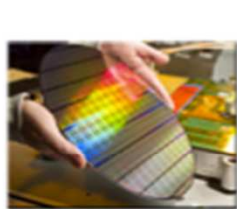
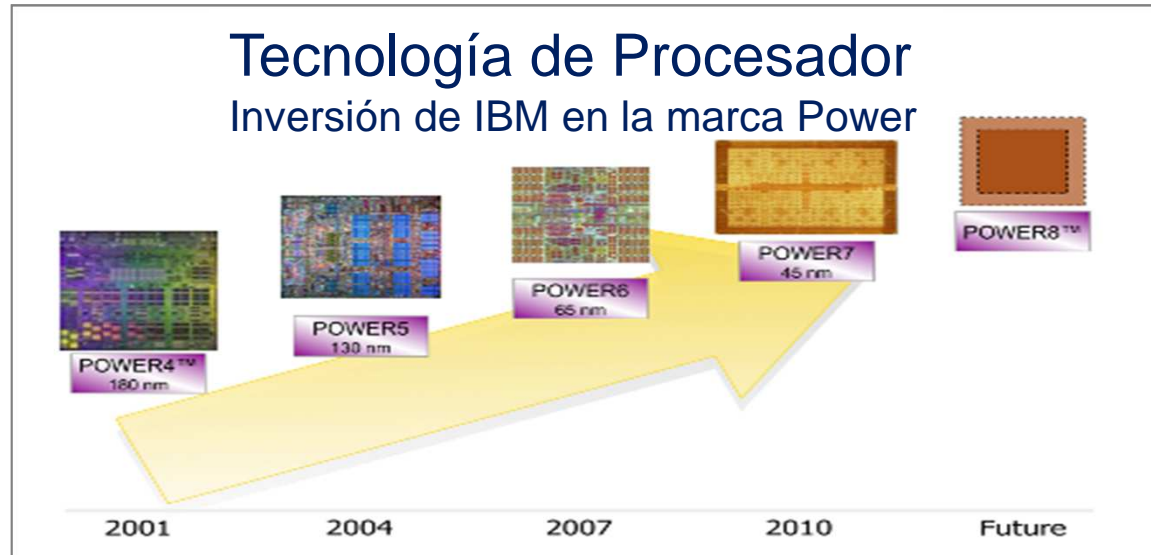
Alta Disponibilidad (99.997%) y altos niveles de confiabilidad³, con 10X menos reportes de seguridad que otros servidores⁴

- PowerSC & PowerSC Trusted Surveyor
- PowerHA/AIX



1. IBM Power 780 two-tier SAP SD Standard Application Benchmark. <http://www.sap.com>. Results current as of 1/25/13. [Link](#)
 2. [Does Your Virtualization Platform Matter?](#); Solitaire Interglobal Ltd (All rights reserved); April 2012. [Link](#)
 3. [ITIC Fall 2011 Global Server Hardware and Server OS Reliability Survey](#); ITIC; November 2011. [Link](#)
 4. [Is your platform secure? Really?](#); Solitaire Interglobal Ltd (All rights reserved); January 2013. [Link](#)

Power Systems: Innovación e integración por diseño

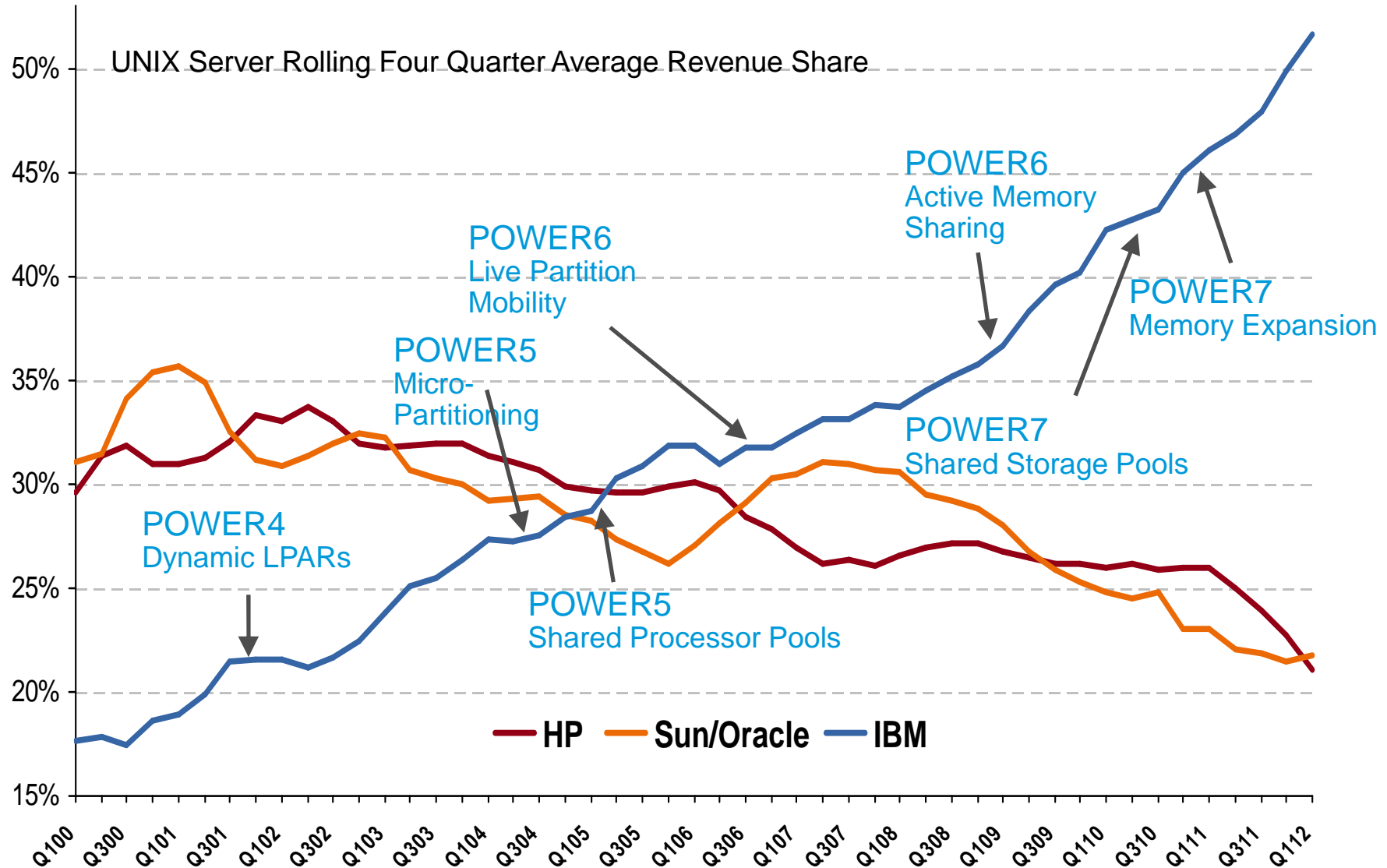


WebSphere



PowerVM's Evolution — significant investments over time

Core Catalyst in Driving IBM Power Systems to it's 1st Place UNIX Position



Innovación continua con POWER7+

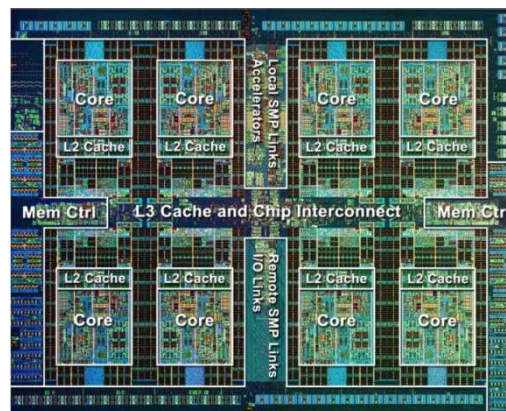
Mejor desempeño
Frecuencias más altas
10MB L3 cache por core

Mejor confiabilidad
con caché L3 inteligente



Optimiza el uso de energía
con mayor desempeño por watt

Mayor seguridad
con AIX hardware encryption



Innovación continua con EasyOptimize software



Dynamic Platform Optimizer
*Optimiza automáticamente la
ubicación de máquinas virtuales
sin interrupción*



**IBM AIX Dynamic System
Optimizer**

*Optimiza grandes bases de datos y
memoria/procesador en cargas de
trabajo intensivas*



IBM i Dynamic System Optimizer
*Facilidad integrada para afinar recursos
en cargas de trabajo empresariales*

Familia IBM Power Systems



PureApplication System



Flex System
PureFlex System



PureData System
Para Analytics operacional



Power 770



Power 780



Power 795



Power 750



PowerLinux™ 7R2



Power 730



Power 740



PowerLinux™ 7R1



Power 710



Power 720



Servidores empresariales diseñados para datos y cargas de trabajo

- Habilita la mayor eficiencia para la entrega de servicios críticos al negocio
- Habilita la disponibilidad de datos críticos en tiempo real
- Provee la más alta seguridad para datos críticos y mitigación del riesgo empresarial
- Permite 88% más usuarios de SAP por core con POWER7+ que con x86¹



IBM Power 770

- Hasta 64-core con POWER7+
- Hasta 4 TB de memoria
- Capacidad elástica on Demand¹
- Características RAS empresariales
- EasyOptimize
- Active Memory Mirroring²

IBM Power 780

- Hasta 128-core con POWER7+
- Hasta 4 TB de memoria
- Capacidad elástica on Demand
- Características RAS empresariales
- EasyOptimize
- Active Memory Mirroring
- Power Systems Pools

IBM Power 795

- Hasta 256-core con POWER7
- Hasta 16 TB de memoria
- Capacidad elástica on Demand
- Características RAS
- EasyOptimize
- Active Memory Mirroring
- Power Systems Pools

IBM PureSystems cambia la economía de TI

- Solución integrada desde fábrica: procesamiento, almacenamiento, redes y gestión
- Soporte a ambientes heterogéneos
- Gestión Cloud integrada



Sistema IBM PureFlex

- Servicios de infraestructura
- Gestión integrada
- Optimización de cargas de trabajo entre ambientes POWER y x86

Sistema IBM Pure Application

- Servicios de aplicación
- Solución completamente integrada
- Patrones para aplicaciones Web, transacción de bases de datos etc.

Sistema IBM PureData para Operational Analytics

- Business analytics
- Pre-configurado
- Optimización exclusiva para cargas de trabajo de Operational Analytics

Servidores diseñados para consolidar y virtualizar cargas de trabajo

- **IBM Power 760 (nuevo) y IBM Power 750 (mejorado)**
- Ideal para consolidar cargas de trabajo y eficiencia en la nube
- Power 760 ofrece el mejor desempeño en SAP Sales and Distribution con 82% más usuarios que x86 (40 cores)¹
- Power 750 es la base para las soluciones de IBM Watson Analytics



IBM Power 750

- Hasta 32-core con POWER7+
- Hasta 1 TB de memoria
- SSD & high speed PCIe Gen2 I/O
- EnergyStar compliant

IBM Power 760

- 48-core con POWER7+
- Hasta 2 TB de memoria
- SSD & high speed PCIe Gen2 I/O
- EnergyStar compliant
- Processor Upgrade on Demand

PowerVM

- 20 VMs por POWER7+ core para máxima eficiencia
- EasyOptimize para la colocación óptima de VM y el rendimiento

Servidores Power Systems de entrada

Power 710, 7R1

2U - 1 Socket
4, 6, o 8 cores
POWER7+ hasta 4.2GHz
256GB de memoria



Precio atractivo para un servidor de socket sencillo



Power 720

4U or tower - 1 Socket
4, 6, o 8 cores
POWER7+ a 3.6 GHz
512GB de memoria

Servidor Rack o Tower para un negocio completo e integrado



Power 730, 7R2

2U - 2 Socket
8, 12, o 16 cores
POWER7+ hasta 4.3 GHz
512GB de memoria



Alto rendimiento, servidor de gran eficiencia en energía ideal para múltiples infraestructuras y cargas de trabajo

Power 740

4U - 2 Socket
6, 8, 12, o 16 cores
POWER7+ hasta 4.2 GHz
1TB de memoria



Alto rendimiento, flexible, configurable y confiable para bases de datos medianas y consolidación de servidores.

Servidores de fácil administración que pueden crecer con su negocio

- **IBM Power 720 e IBM Power 740 mejorados**
- Sobresaliente como un sistema integrado para cargas de trabajo de ERP
- Ideal para servidores medianos de base de datos para DB2, Oracle, y Sybase
- Popular para ambientes IBM i integrados con aplicaciones
 - Aumenta 36% el rendimiento con Infor XA¹ en Power 720 con POWER7+
- Opciones de I/O flexibles y expandibles, hasta 7.2 TB almacenamiento integrado



IBM Power 720

- 4, 6, o 8-core POWER7+
- Hasta 512 GB de memoria
- Hasta 7.2 TB almacenamiento interno
- SSD & high speed PCIe Gen2 I/O

IBM Power 740

- Hasta 16-core POWER7+
- Hasta 1 TB de memoria
- Hasta 7.2 TB almacenamiento interno
- SSD & high speed PCIe Gen2 I/O

PowerVM

- 20 VMs por core POWER7+ para máxima eficiencia
- EasyOptimize para la colocación óptima de VM y el rendimiento

Rendimiento, servidores de infraestructura y aplicaciones

- **Mejorados IBM Power 710 e IBM Power 730**
- Ideal para infraestructuras de telecomunicaciones y servidores de aplicaciones Web
- Líder en desempeño por core, menor espacio, enfriamiento y costos de software
 - Hasta 23% mayor SPECint_rate contra el mejor HP publicado 2 socket x86 server rating¹
- Precios comparables con servidores commodity X86 con 1 y 2 sockets
- POWER7+ supera un 30% mas desempeño que los modelos previos



IBM Power 710

- Hasta 8-core POWER7+
- Hasta 256 GB de memoria
- SSD & high speed PCIe Gen2 I/O

IBM Power 730

- Hasta 16-core POWER7+
- Hasta 512 GB de memoria
- SSD & high speed PCIe Gen2 I/O

PowerVM

- 20 VMs por core POWER7+ para máxima eficiencia
- EasyOptimize for optimal VM placement and performance

¹ Source: <http://www.spec.org> as of Feb. 5, 2012

16-core PowerLinux results and HP results of 693 on SPEC website: <http://www.spec.org/cpu2006/results/res2012q4/cpu2006-20121008-24717.html>

² The new POWER7+ processors deliver improved application performance, compared to the performance of existing POWER7 systems. The new Power 710, 720, 730, 740 and 750 systems exhibit improved performance of up to 30% based on IBM Internal testing and published benchmarks. Actual results may vary dependent upon the system configuration and workload.

Rendimiento insuperable en Linux

- **IBM PowerLinux 7R1 y 7R2 mejorados**
- Optimizado para cargas tradicionales y emergentes en Linux
 - Big data, soluciones de industria, servicios de aplicación
- 22% mejor desempeño de SAP que con procesadores Intel Xeon (Sandy Bridge class)
- Hasta 41% menor costos de adquisición que los servidores x86 Linux con VMware²



IBM PowerLinux 7R1

- Hasta 8-core POWER7+
- Hasta 256 GB de memoria
- SSD & high speed PCIe Gen2 I/O

IBM PowerLinux 7R2

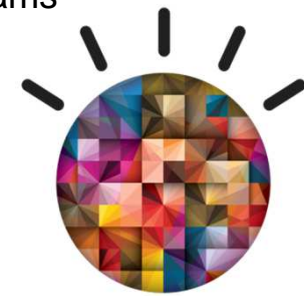
- Hasta 16-core POWER7+
- Hasta 512 GB de memoria
- SSD & high speed PCIe Gen2 I/O

PowerVM para PowerLinux

- 20 VMs por core POWER7+ para máxima eficiencia
- EasyOptimize para la colocación óptima de VM y el rendimiento

Power es el mejor sistema para cargas de cómputo intensivas y analytics

- Analiza y gestiona grandes cantidades de datos estructurados y no estructurados
 - Servidores IBM PowerLinux con Hadoop, IBM InfoSphere BigInsights y Streams
- BI y analytics predictivo para tiempo real y datos históricos
 - Servidores IBM Power Systems con IBM Cognos, IBM SPSS, SAS, SAP
- Análisis continuo en tiempo real para operational data streams
 - Sistemas integrados expertos incluyendo IBM PureData



Nuevas ediciones de soluciones de analisis de negocio

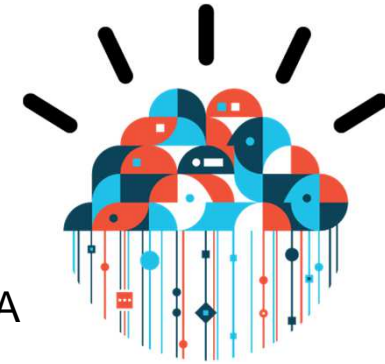
IBM AIX para Cognos

- Solucion lista para inteligencia de negocio
- IBM Power 710, 720, 730 y 740
- Cognos PDF para visualización de reportes corre 40% mas rápido en Power que en servidores x86¹

IBM AIX para SPSS

- Fácil de implementar para análisis predictivo
- IBM Power 710, 720, 730 y 740
- SPSS C&DS corre 22% mas rápido en Power que en servidores x86²

Power Systems para una nube dinámica y eficiente



- Construir una virtualización segura y robusta
 - Power VM, Systems Director VM Control, Power SC, Power HA
- Capacidades de entrada a la nube fácil de instalar, fácil de usar
 - IBM SmartCloud Entry en Power Systems, IBM SmartCloud Entry en Power bundle
- Iniciar en la nube con Sistemas Expertos Integrados y optimizados
 - IBM PureFlex System, IBM PureApplication System,

Nuevos ofrecimientos Power Systems para soluciones Cloud

IBM Power Systems Solution Edition para Cloud

- Configuración Power 770
- IBM SmartCloud Entry + requisitos previos
- Apoyo de Lab Services incluido para configuración

SmartCloud Entry para Power Systems

- Incluye pre-requisitos para cloud
- Paquete fácil de ordenar y con descuento
- Soporta sistemas POWER7+

Optimización de la tecnología a soluciones de industria



Un ecosistema creciente soporta Power Systems

Listos para POWER7+

- Mas de 4,900 ISVs a nivel mundial
- Mas de 21,000 aplicaciones de industria
- Mas de 6,000 IBM BPs autorizados



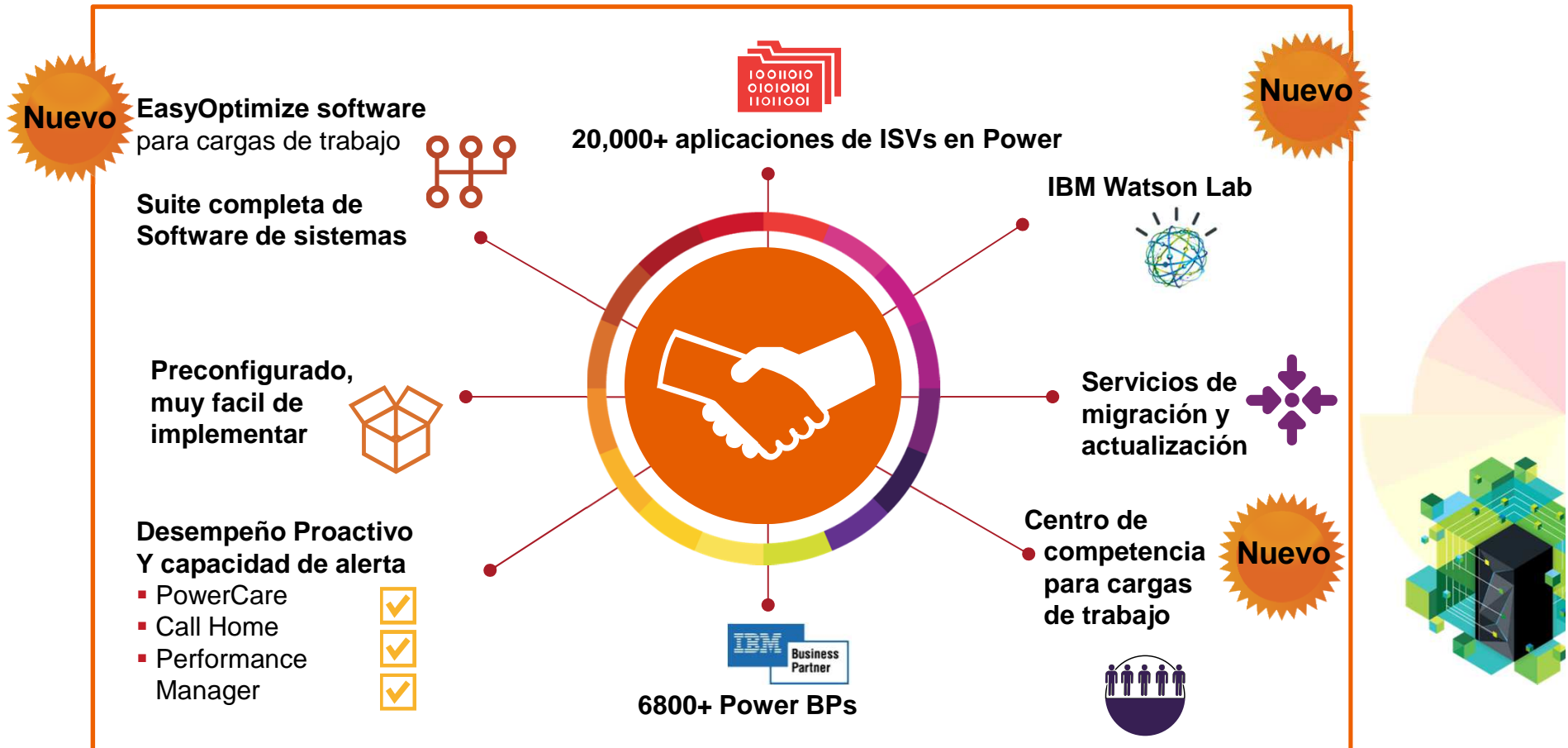
Siemens PLM Software



SAP	Cross industry
Infor	Cross industry
Telcordia	Communications
Quantum Retail	Distribution
Silverlake Axis	Financial services
SugarCRM	Cross industry
Lawson Software	Cross Industry
Sonda Pissa	Cross Industry
Manhattan Associates	Cross industry
Focus School Software	Public
Shenzhen Tianyuan	Cross Industry
Chiliad	Public
Schlumberger	Industrial
Vormittag Associates	Distribution
IFS World Operations	Cross Industry
Zend Technologies	Cross Industry
Misys International	Financial services



Power Systems: impulsando valor a su negocio



Podemos ayudarle!

IBM Power es el mejor sistema para cargas intensivas y analytics



- Contacte su [Representante IBM](#) or [Asociado de Negocios IBM](#) para una asesoría



- Solicite una cita con [Expertos de Power de IBM](#)

- Información adicional sobre el anuncio de Power en bit.ly/newpowersystems
- Más información en www.ibm.com/power
- Síguenos en [@IBMpowersystems](https://twitter.com/IBMpowersystems)
- LinkedIn @ bit.ly/poweronlinkedin
- Facebook @ bit.ly/poweronfacebook
- YouTube @ bit.ly/poweronyoutube



Gracias!