

As corporações descobriram que podem aprimorar a produtividade e reduzir os custos com uma infraestrutura de comunicação unificada (UC). As soluções IBM Colaboração e Comunicação Unificada (UC2) levam a UC a um nível superior – e ajudam sua corporação tornar-se um empreendimento social – ao fornecer um modo imediato e econômico para as pessoas agirem por toda a extensão da organização. Ajudamos as pessoas a se conectarem e a colaborarem em tempo real para que possam desenvolver e cultivar mais facilmente relacionamentos confiáveis, tomar decisões mais bem informadas, rapidamente e obtendo melhores resultados de negócios. A IBM reúne hardware, software e serviços especializados para que as pessoas possam acessar voz, dados e vídeo diretamente dos aplicativos e dispositivos que utilizam diariamente. Também ajudamos as corporações a diminuir seus custos com ligações e viagens.

Tornar a comunicação unificada simples e efetiva

O software IBM Sametime, parte da plataforma de colaboração social IBM, fornece um conjunto básico de serviços de comunicação sincronizados (em tempo real) e integrados – voz, dados e vídeo – que o torna intuitivo para as pessoas localizarem, alcançarem e colaborarem efetivamente com colegas, clientes e associados em sua rede de negócios:

- **Status de telefonia, reconhecimento de localização automática e disponibilidade online** ajudam a saber quem está disponível no momento.
- **Sistema de mensagens instantâneas (MI)** escalável e rico em segurança ajuda a reduzir os custos de correio de voz e telefone enquanto fornece uma maneira rápida de se conectar com seus colegas.
- **Reuniões online com videoconferência ajudam a reduzir viagens** e permitem que funcionários remotos utilizem um navegador da web ou o cliente Sametime para se conectar com seus colegas.
- **VoIP (Voice over Internet Protocol) e vídeo em desktop de alta qualidade** integrados oferecem uma experiência colaborativa mais interativa e reduz os custos de telefonia. Os recursos também podem incluir um serviço telefônico com um único número, um softphone (em seu PC) e recursos de gerenciamento de chamadas como encaminhamento e transferências de chamadas para manter as conversações.

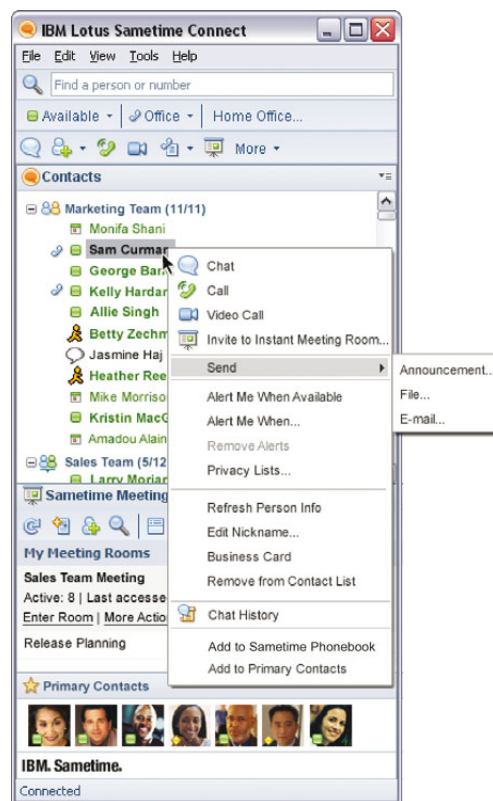


Figura 1: Informações de presença e mensagens instantâneas multimídia facilitam o bate-papo ou as ligações. As fotos podem adicionar um rosto aos nomes de seus contatos.

- **Colaboração de comunidades** pode economizar tempo ao ajudá-lo a descobrir e a interagir com especialistas – incluindo aqueles que você sequer conhece.
- **Suporte a dispositivo móvel** oferece acesso às pessoas, informações e reuniões online até quando você está viajando.
- **Integração** com o que você já tem – redes telefônicas e de dados existentes – ajuda a prevenir o fim e a substituição de sua infraestrutura atual enquanto fornece novos recursos.

A plataforma escolhida para a comunicação unificada

O software IBM Sametime serve como uma interface exclusiva de colaboração e comunicação em desktops de usuários.

Com ele, as pessoas podem acessar praticamente todas suas ferramentas de UC, sejam as que estão integradas no cliente Sametime ou as independentes. Isso pode ajudar a minimizar as despesas com viagens, diminuir as despesas com serviços de conferência na web e reduzir drasticamente os custos com telefonia. O software Sametime foi projetado para:

- **Simplicidade e escolha.** O software Sametime oferece uma experiência intuitiva e fácil de usar para o usuário – e a capacidade de acessar funções a partir de praticamente qualquer lugar que a pessoa trabalhe. As pessoas contam com uma variedade de opções em suas mãos – MI, compartilhamento de tela, chat individual ou em grupo, VoIP, ligações e vídeos – a partir de seus dispositivos ou aplicativos preferidos. As corporações também possuem opções de implementação, incluindo rich clients, clientes com base em navegador e clientes integrados nos aplicativos.
- **Proteção de investimento.** O software Sametime suporta e pode ser integrado com vários sistemas operacionais, plataformas de email, diretórios, telefonia e sistemas de videoconferência de servidores e clientes. Pode ser prontamente integrado com IBM Notes, IBM Portal e outros produtos IBM e Microsoft.
- **Capacidade de extensão.** O software fornece ferramentas baseadas em padrões abertos para estender a plataforma com aplicativos customizados e plug-ins de terceiros. Ferramentas web 2.0 facilitam a integração da comunicação nos aplicativos de negócios.
- **Segurança e escalabilidade.** O software Sametime fornece a escalabilidade, a confiabilidade e os recursos de segurança comprovados que as corporações precisam.

Melhorias recentes ao software Sametime incluem:

- **Reuniões online efetivas** – Evite a perda de tempo com acesso instantâneo através do compartilhamento de códigos de acesso.
- **Áudio e vídeo simplificados com ferramentas de gerenciamento de tamanho de banda e uma passagem de conversão de endereço de rede (NAT)** – Efetivando a colaboração multimídia de fato dentro e através das corporações.
- **Clientes de navegador sem download** – Habilite bate-papos, reuniões e dispositivos Apple iPhone.
- **Reuniões online estendidas a smartphones BlackBerry RIM (Research In Motion)** – Agilize a colaboração com opções colaborativas adicionais em tempo real para vendas e executivos remotos.
- **Aplicativo nativo de cliente Sametime e discador IBM Sametime Telefonia Unificada em dispositivos Google Android** – Ofereça suporte a dispositivos móveis adicionais e reduza custos telefônicos.
- **Ferramentas web 2.0** – Equipe aplicativos com presença e comunicação.
- **Gerenciamento simplificado** – Implemente, configure e administre aplicativos a partir de um único aplicativo.
- **Opções de licenciamento** – Beneficie-se das mais novas e fáceis maneiras de licenciar o software, incluindo uma opção que fornece um softphone com requisitos mínimos de infraestrutura.

Soluções IBM UC² abrangentes oferecem suporte à colaboração mais inteligente

Aproveite a combinação de serviços e software IBM adicionais com as ofertas de Parceiros de Negócios IBM para implementar sua solução de UC e para ajudar seus funcionários a colaborarem de maneira mais inteligente, tomando melhores decisões, mais rapidamente:

- **Software IBM Sametime Telefonia Unificada**, que inclui reconhecimento de presença telefônica e gerenciamento inteligente de chamadas; funciona com vários sistemas telefônicos mistos; e adiciona a capacidade de acessar e gerenciar comunicação telefônica por meio de cliente Sametime ou IBM Notes

- IBM Global Business Services, IBM Global Technology Services e IBM Software Services, oferecem profissionais dedicados ao serviço, treinados e com experiência significativa em transformação de negócios; telefonia e comunicação convergentes; consultoria de software; e treinamento e implementação para ajudá-lo a perceber os benefícios de negócios rapidamente
- Parceiros de Negócios IBM, disponibilizam ofertas telefônicas, de vídeo e de áudio aprimoradas, e também aplicativos de negócios gerais ou específicos de mercado para ampliar sua plataforma de UC
- Ofertas de nuvem IBM, incluem recursos de UC entregues por meio de ofertas de nuvem IBM SmartCloud for Social Business

Para mais informações

Para saber mais sobre a estratégia IBM UC2 ou sobre o software Sametime e seus serviços, entre em contato com o seu representante IBM ou Parceiro de Negócios IBM, ou visite:

- www.ibm.com/software/br/lotus/

Além disso, as soluções de financiamento do IBM Global Financing permitem o gerenciamento efetivo de pagamento, proteção contra obsolescência de tecnologia, custo total de propriedade aprimorado e retorno sobre investimento. E mais, nossos Global Asset Recovery Services ajudam a lidar com as questões ambientais através de soluções de maior eficiência energética.



IBM Brasil Ltda.
Rua Tutóia, 1157
CEP 04007-900
São Paulo – Brasil

O site da IBM pode ser encontrado em:
ibm.com

IBM, o logotipo IBM, ibm.com e UC2 são marcas registradas da International Business Machines Corporation, registradas em várias jurisdições em todo o mundo. Outros nomes de produtos e serviços podem ser marcas registradas da IBM ou de outras empresas. Uma lista atual das marcas registradas da IBM está disponível na web em “Copyright and trademark information” em www.ibm.com/legal/copytrade.shtml

Microsoft é marca registrada da Microsoft Corporation nos Estados Unidos, em outros países ou em ambos.

As marcas Research in Motion, RIM e BlackBerry são de propriedade da Research In Motion Limited e estão registradas nos Estados Unidos e podem estar pendentes ou registradas em outros países. A IBM não é sancionada, patrocinada, afiliada, ou de qualquer outra forma autorizada pela Research In Motion Limited.

Referências nesta publicação a produtos ou serviços IBM não implicam que a IBM tenha a intenção de disponibilizá-los em todos os países em que a IBM opera.

As informações contidas nesta documentação são fornecidas apenas para fins informativos. Apesar do empenho em verificar a integridade e exatidão das informações contidas nesta publicação, ela é fornecida “no estado em que se encontra” sem garantia de qualquer espécie, expressa ou implícita. Além disso, tais informações são baseadas em planos e estratégias atuais do produto IBM, estando sujeitas a mudança sem prévio aviso por parte da IBM. A IBM não se responsabiliza por quaisquer danos causados pelo uso, ou de alguma forma relacionado, a esta documentação ou qualquer outra documentação. Nada contido nesta documentação tem a intenção de, nem deve ter o efeito de, criar nenhuma garantia ou representação da IBM (ou seus fornecedores ou licenciadores), ou alterar os termos e condições do contrato de licença aplicável regendo o uso de software IBM.

© Copyright IBM Corporation 2012



Por favor, recicle