

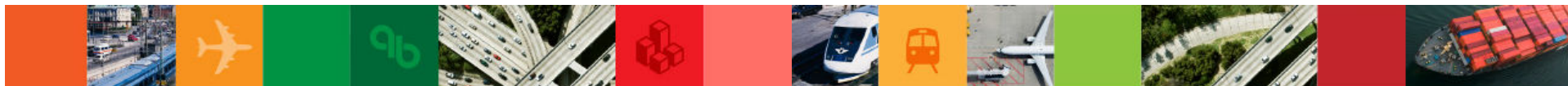


Encontro: Gestão e Competitividade
em Logística Empresarial

Geração de Valor Econômico Real no Setor dos Transportes

com IBM Asset Management

Luiz Roberto Modono / Marciel Berto



IBM Maximo - Presença no Mercado

Principais Fatos

- Fundada: 1968, Originalmente PSDI, depois MRO Software
- Adquirida pela IBM: 2008
- Clientes: Mais de 6000
- #1 em Participação no Mercado de EAM (ARC, IDC)

O que os Analistas Dizem

- Gartner Magic Quadrant Para Geração Energia
- Gartner Magic Quadrant Para Transmissão e Distribuição
- Gartner Magic Quadrant Para Industria
- IDC Short List Para Geração Energia
- IDC Short List Para Distribuição Energia

Foco nas Indústrias

- Utilidades
- Industria Manufatura
- Farmacêutica
- Oleo & Gas
- Metais/Mineração
- Governo
- Gerenciamento de Provedores de Serviço
- Transportes
- Telecomunicações

Base de Clientes Premiere





NRB Consulting

NETWORK RELATIONSHIP BUSINESS

- Fundada em 1998
- + 30 Clientes
- Presença:
 - Todo território nacional
 - Representante comercial em Joinville
 - Representante comercial no interior do Estado de S.P.
 - Filial Belo Horizonte
- Premier Business Partner da IBM





- Atuação em MAXIMO desde a Versão 2.11 (1994) no Brasil e exterior
 - Consultoria especializada em IBM MAXIMO
 - Implementação da solução MAXIMO e componentes
 - Parametrizações e customizações
 - Interfaces (incluindo MIG e MEA)
 - Relatórios e indicadores
 - Upgrades
 - Terceirização da gestão do MAXIMO em clientes
 - Parceria IBM para venda e implementação
 - Profissionais certificados pela IBM em MAXIMO





Principais clientes


Petroquímica Suape


ITAMBÉ
Cinema para todos.


Nitro Química
Votorantim | Química


edf
Norte Fluminense


AACD
ASSOCIAÇÃO DE ASSISTÊNCIA
À CRIANÇA DEFICIENTE


COAMO
AGROINDUSTRIAL COOPERATIVA

Johnson & Johnson


Gran Energia


PORTO SEGURO


queiroz galvão


ETESCO



IBM MAXIMO

Segmentos de atuação

Geral	Tools	Signalling	Keys	Support Equip	Manufacturing	Recreation	Safety & Survival Gear	Milling	Personal Security			
I. T.	Applications	Network	Wireless	Voice	Storage	Mainframe	Distributed	Desktop	Mobile	Software		
Transport	Trains / Rolling Stock	Ships	Trucks	Buses	Aircraft	Military	Space	Navigation	Avionics	Engines		
Energy	Turbines	Reactors	Fire Suppression	Ventilation	Offshore	Boilers	Drilling	Generators	Wind Turbines	Solar		
Utilities	Cabling	Power Transmission	Water Distribution	Meters & Measurement	Waste & Treatment	Linear	Rails	Roads	Pipelines	Bridges		
Life Sci	Calibrated Equip	Medical Supplies	Compressed Cylinders	Pharmaceuticals	Lab Equipment	Comm	Microwave & Satellite	Fiber Optics	Wire	Poles		
Facility	Structures	Electrical	Environmental	Lighting	Phys Security	Transport	Landscaping	Retail	ATM/ POS	Scales & Measurement	RFID	Vaults & Safes

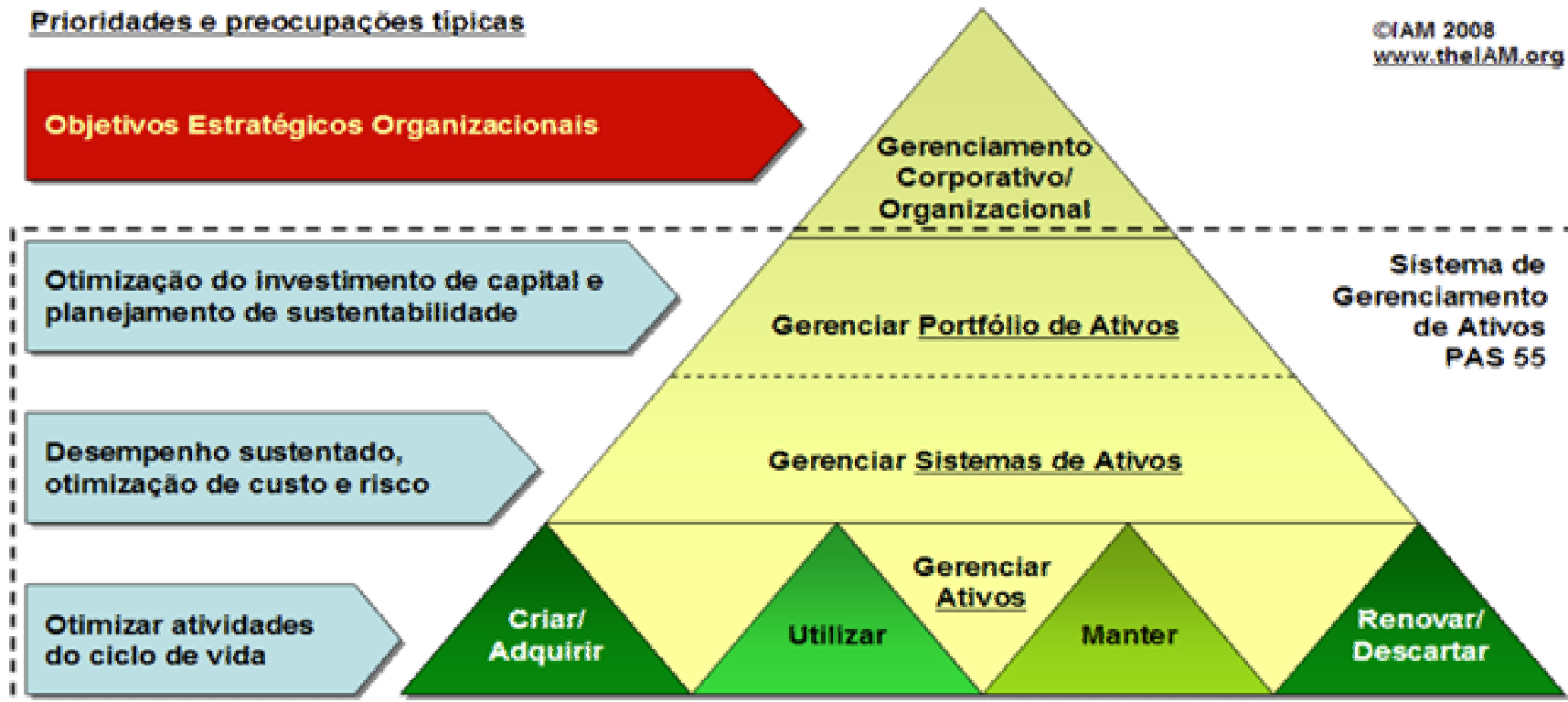


IBM Maximo Asset Management Funcionalidades

- suporte aos benefícios do PAS 55, oferecendo um mecanismo de comunicação para a comunidade usuária e um repositório seguro de dados para todas as informações relacionadas aos ativos.

Prioridades e preocupações típicas

©IAM 2008
www.theIAM.org





Tendências dos Transportes

- A crescente globalização do comércio
- Volatilidade dos preços do combustível
- Aumento dos custos de segurança
- Aumento da concorrência
- Maiores regulamentos
- Foco em uma maior confiabilidade e segurança

Para se manterem competitivas, as empresas de capital intensivo devem estabelecer estratégias inovadoras para extrair o máximo valor dos seus ativos, resultando em maior rentabilidade e no aumento do valor para o acionista





Desafios dos Transportes

- Gerenciamento com orçamentos reduzidos
- Melhoramento das operações
- Desenvolvimento de boas informações de ativos
- Recuperação de garantias
- Melhoria da utilização da mão de obra
- Minimizar os riscos com novos sistemas
- Estender a vida dos ativos
- Abordar o gerenciamento pobre dos estoques
- Consolidação de aplicativos do gerenciamento de ativos

Com a indústria em constante evolução e com os desafios de fatores únicos, as empresas dos Transportes devem estar preparadas e equipadas para enfrentar as mudanças rápidas





Uma infraestrutura mais dinâmica é necessária para enfrentar os **Desafios dos Transportes**

Infraestrutura da Mobilidade



Infraestrutura das Instalações



Infraestrutura de Produção



Infraestrutura de TI



Infraestrutura de Comunicações



As organizações em um Planeta Mais Inteligente são alimentadas por infraestruturas físicas e de TI dinâmicas, flexíveis e responsáveis que apoiam à *inovação*, a *transformação*, e a *diferenciação*.



Qual é o Papel do Gerenciamento de Ativos em uma Infraestrutura Dinâmica?

- Gerencie os negócios e ativos de TI em conjunto para garantir alta disponibilidade e qualidade dos serviços já existentes enquanto atende as expectativas do cliente para o acesso em tempo real, dinâmico para inovar em novos serviços.

- Não só gerenciar os ativos de acordo com as necessidades e prioridades do negócio para conter custos operacionais e a complexidade, mas conseguir **avanços** nos ganhos de produtividade.



- Enfrente hoje riscos de ativos relacionados com saúde, segurança e negócios enquanto se prepara para os novos riscos apresentados por um mundo ainda mais **conectado e colaborativo**.



Gerenciamento de Ativos para Enfrentar os Desafios de Hoje e as Oportunidades de Amanhã

- **Custo Total de Propriedade**
 - Custos dos ativos em todo seu ciclo de vida
 - Vida útil dos ativos
- **Eficiência**
 - Eficiência operacional e de mão de obra; confiabilidade na produção
 - Níveis de serviço e satisfação do cliente
- **Cumprimento**
 - Risco na conformidade de licenças/normativos/ambiental e segurança
- **Consolidação do Sistema**
 - Múltiplos sistemas de gerenciamento de ativos
- **Convergência de Ativos**
 - Ativos operacionais e de TI

O gerenciamento de Ativos permite que as organizações se mantenham competitivas no atual clima de negócios e se preparem para as oportunidades de amanhã, estendendo a vida útil dos ativos e reduzindo as despesas dos mesmos.





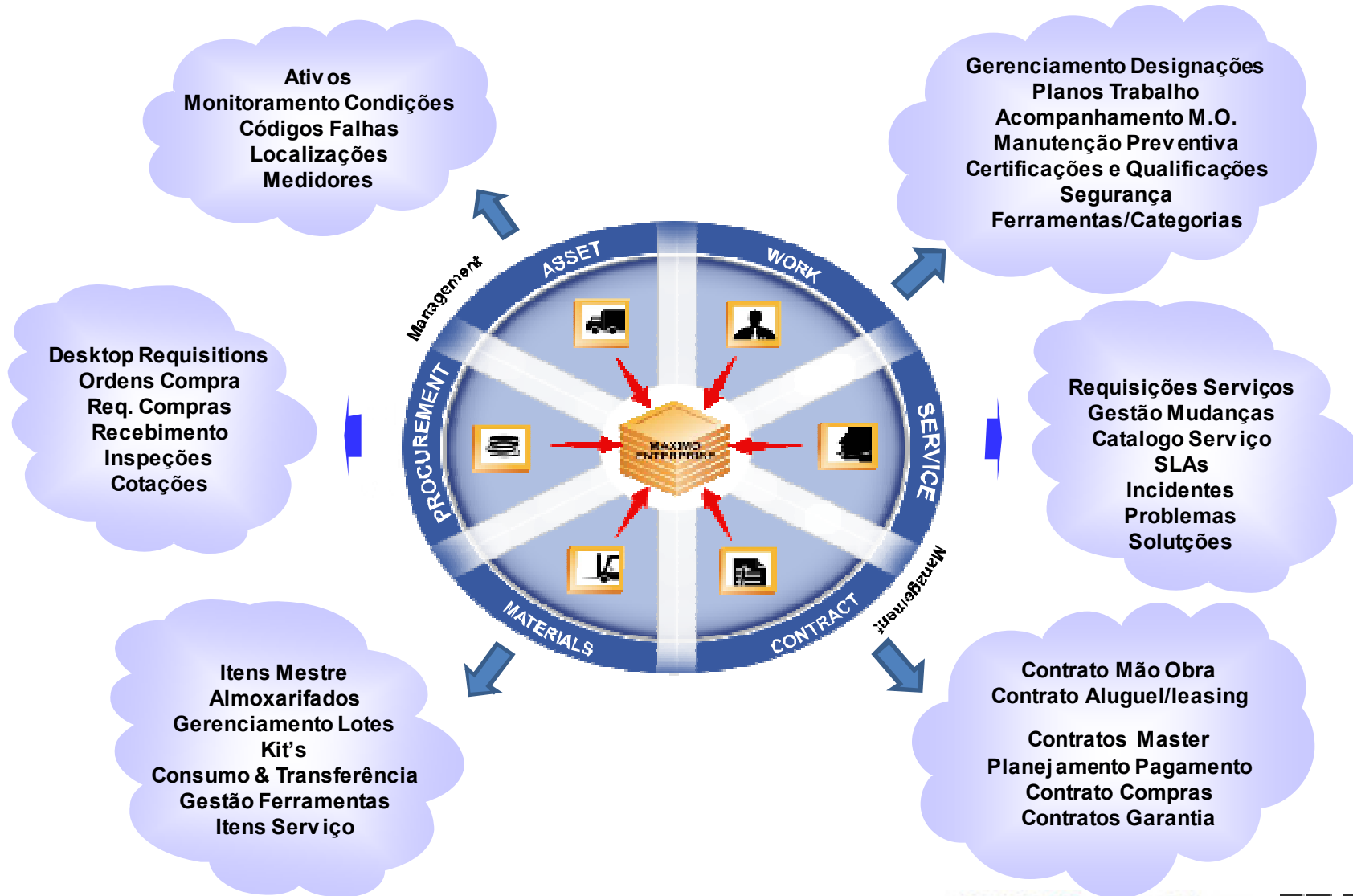
Gerenciamento de ativos IBM...

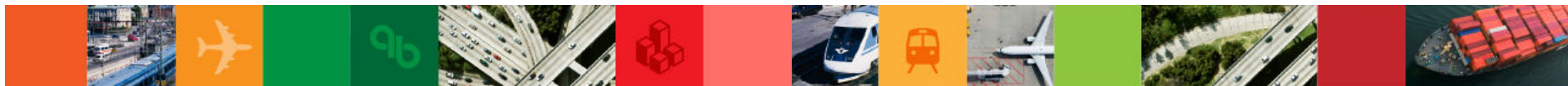
uma Solução de Negócio Essencial para os Transportes



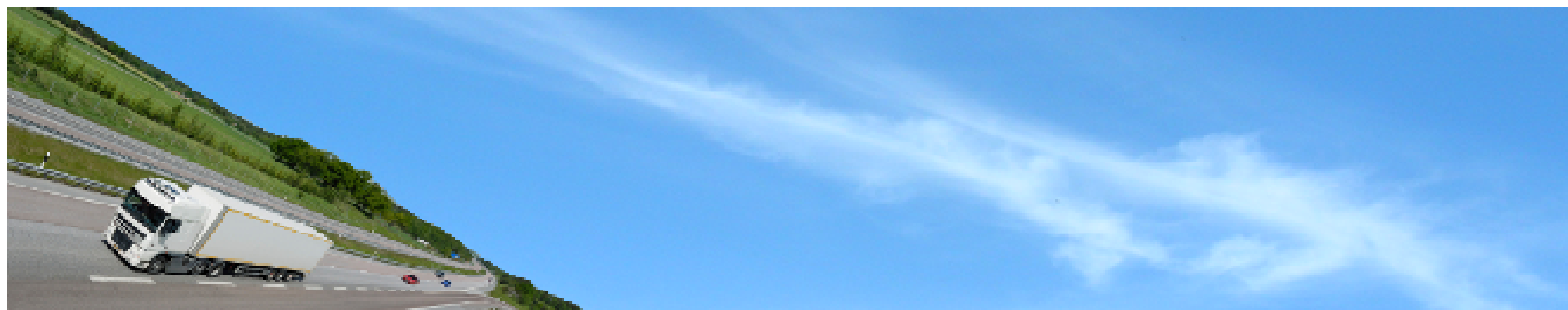


Gerenciamento do Ciclo de Vida dos Ativos





Cliente Gerenciando a Distribuição com IBM Maximo for Transportation



Desafios de Negócio	Solução IBM	Benefícios para o Negócio
<ul style="list-style-type: none"> ▪ Suportar mais de 1.500 ativos de transporte para apoiar a entrega do produto em 44 filiais de distribuição em 16 estados nos EUA ▪ Aumentar a confiabilidade do veículo e os níveis de serviço ▪ Eliminar processos manuais e aumentar a utilização de mão de obra ▪ Implementar um sistema único e centralizado 	<ul style="list-style-type: none"> ▪ IBM Maximo for Transportation para apoiar todos os ativos da frota ▪ Interface de combustível para vários sistemas ▪ Integração da otimização da frota para automatizar a manutenção preventiva e relatórios regulamentares 	<ul style="list-style-type: none"> ▪ Um repositório central de dados com acesso de todas as filiais, proporcionando um gerenciamento central com controle de custos distribuído ▪ 15 mil horas de mão de obra poupadas através de uma melhor programação ▪ Automatizou o processo de Garantias, aumentando a recuperação em 50% ▪ Um melhor rastreamento de custos e depreciação de ativos



Gestão de Pneus

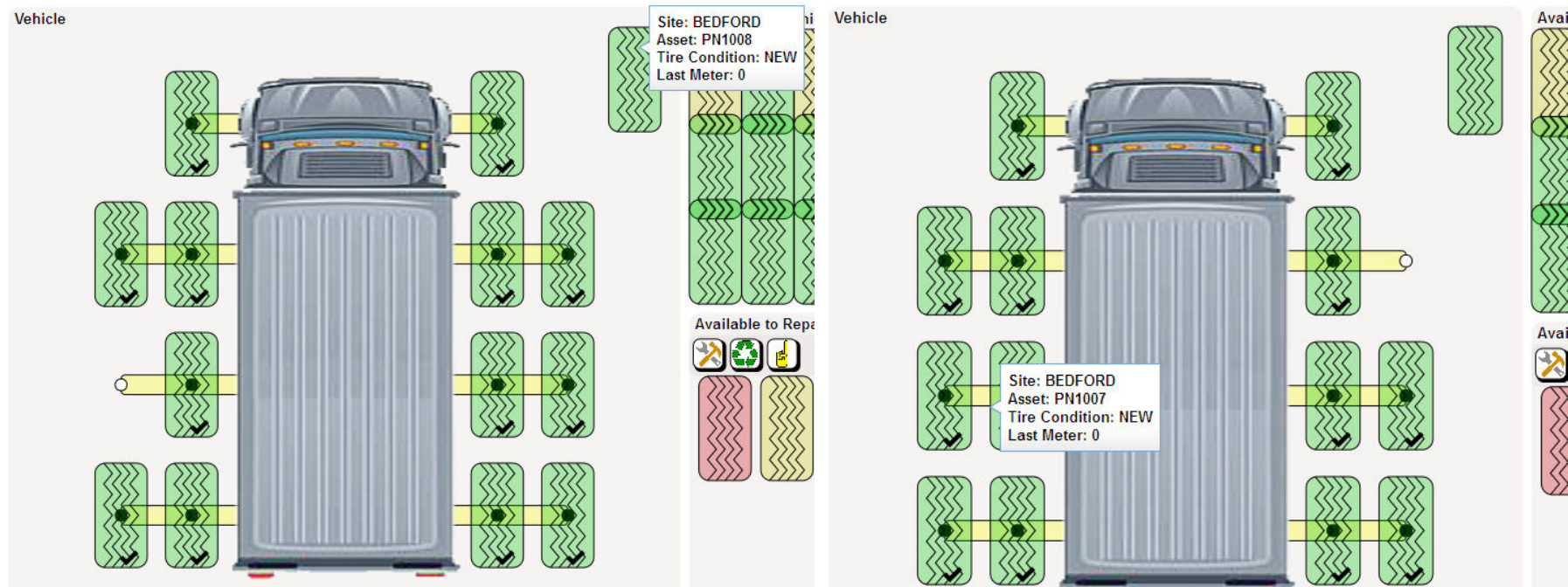
IBM MAXIMO Transportation

- Objetivos
 - Fornecer uma maneira intuitiva para visualizar a hierarquia de posições de um veículo (eixos, rodas, pneus);
 - Fornecer uma opção visual para realizar a rastreabilidade de pneus dentro do Maximo.





Visualização da posição de alguns pneus entre eixos sendo alterados





Sistema exibe a rastreabilidade dos pneus

View Tire History

Asset: PN1042

Filter > 1 - 6 of 6

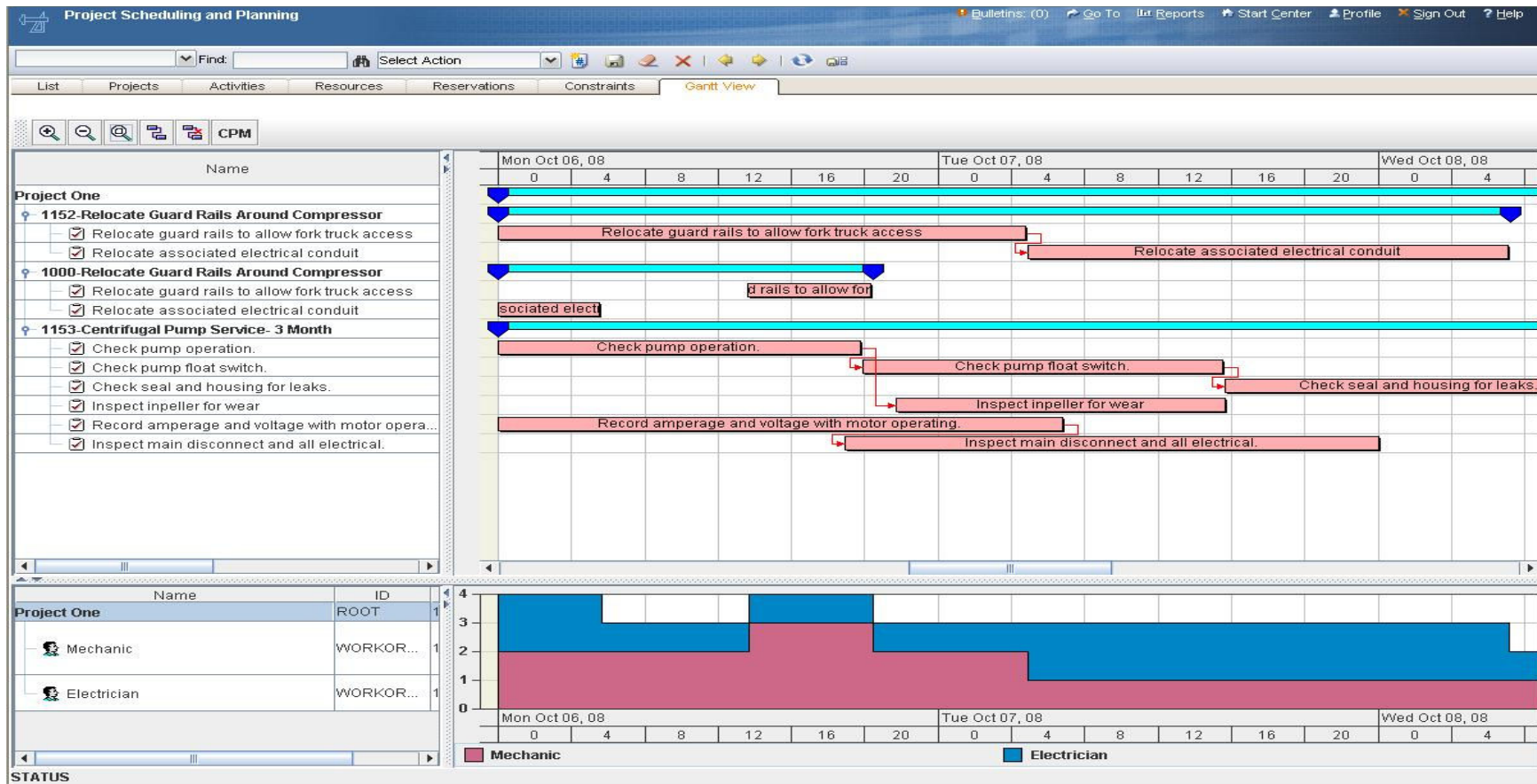
Download

Transaction Type	Moved Date	From Vehicle	From Location	From Site	To Vehicle	To Location	Axle	Wheel	To Site
MOVED	3/16/14 10:36 PM		MPNEUSTROOM	BEDFORD	TRUCK01		4	4	BEDFORD
MOVED	12/20/13 10:14 AM		MPNEUREPAIR	BEDFORD		MPNEUSTROOM			BEDFORD
MOVED	12/20/13 10:12 AM	VNL-300-02		BEDFORD		MPNEUREPAIR			BEDFORD
MOVED	11/26/13 5:36 PM		MPNEUSTROOM	BEDFORD	VNL-300-02		2	4	BEDFORD
MOVED	11/26/13 5:33 PM	VNL-300-10		BEDFORD		MPNEUSTROOM			BEDFORD
CREATED	11/26/13 5:31 PM			BEDFORD	VNL-300-10		4	3	BEDFORD

OK

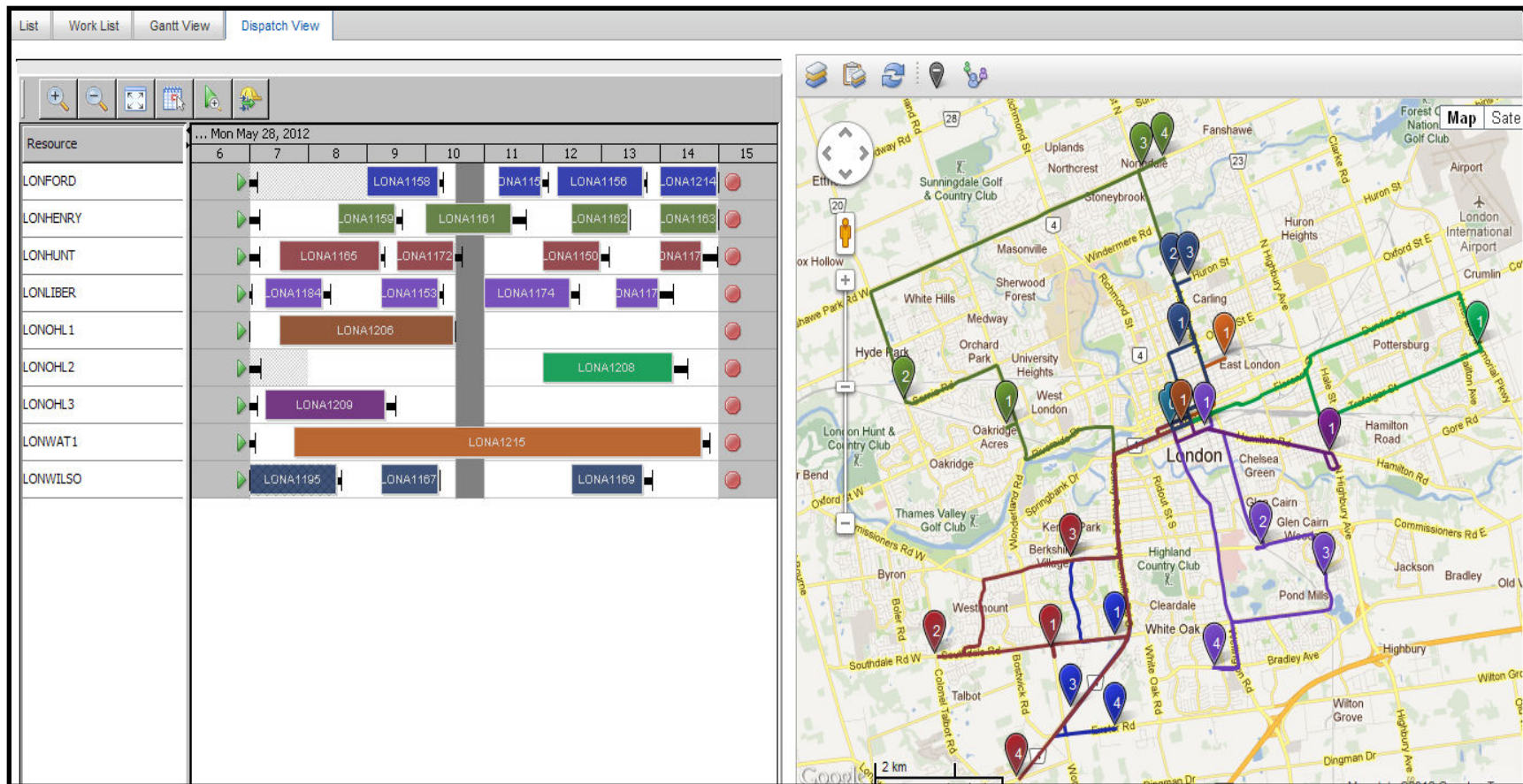


Planejamento Gráfico das Atividades





Otimização do Trabalho





IBM Asset Management

Benefícios para Empresas de Transporte

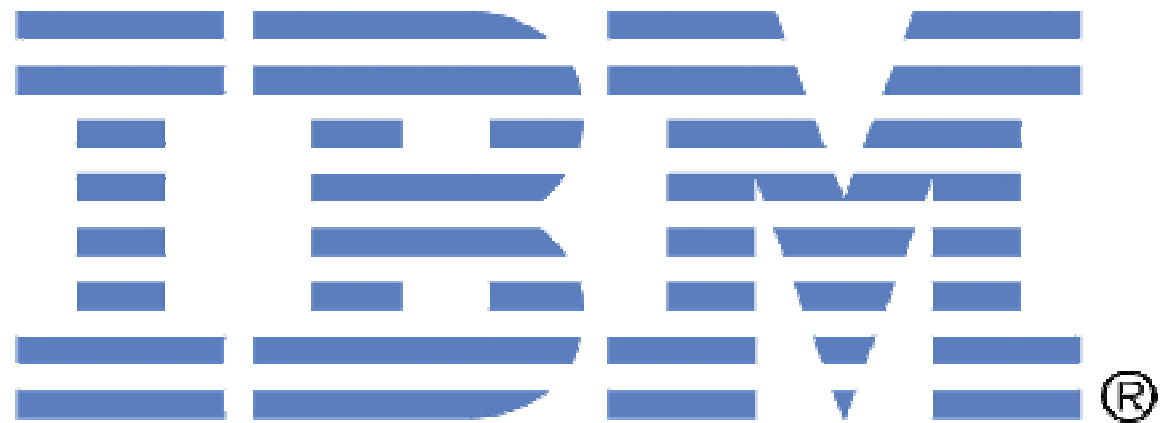
Cenários de Negócios	Pontos de ROI	Exemplos de Clientes
Utilização da Mão de Obra	> 10-20%	<ul style="list-style-type: none"> Uma importante ferrovia dos EUA poupou US\$5 milhões ao controlar melhor a mão de obra para um trabalho específico
Utilização de Ativos	> 3-5%	<ul style="list-style-type: none"> Um grande OEM reduziu o tempo de processo de revisão de 56 dias para 21 dias
As compras de equipamentos	< 3-5%	<ul style="list-style-type: none"> Uma empresa de gerenciamento de frotas poupou US\$9,5 milhões ao cumprir 100% com a disponibilidade com uma frota mais pequena
Recuperação de Garantias	> 10-50%	<ul style="list-style-type: none"> A empresa de produtos de consumo com um tamanho médio de frota aumentou a recuperação de garantia 50%
Necessidades do Estoque	< 20-30%	<ul style="list-style-type: none"> Uma grande ferrovia de passageiros foi capaz de identificar US\$18 milhões em estoque em excesso ou obsoleto
Custos de Transporte dos Estoques	< 5-20%	<ul style="list-style-type: none"> A estrada de ferro reduzida poupou US\$1.8 milhões impactando o financiamento, o seguro, a manutenção, as despesas gerais, etc.
Os Custos de Material	< 10-50 %	<ul style="list-style-type: none"> Uma empresa de serviços de manutenção de trilhos reduziu 20% em custos, otimizando as compras de material
Mão de Obra de Compra.	< 10-50 %	<ul style="list-style-type: none"> Uma empresa de gerenciamento de frotas reduziu o pessoal de compras em 20%





NRBC Consulting

NETWORK RELATIONSHIP BUSINESS





Contato

- **Escritório São Paulo**

Rua Coronel Rodovalho, 321 Sala 2

Penha - São Paulo/SP

Cep 03632-000

Fone: +55 11 2532 7233

E-mail: nrbconsulting@nrbconsulting.com