



Gestão e Competitividade no Agronegócio

Bem-vindo à década da inteligência

Rafael Okuda

IBM

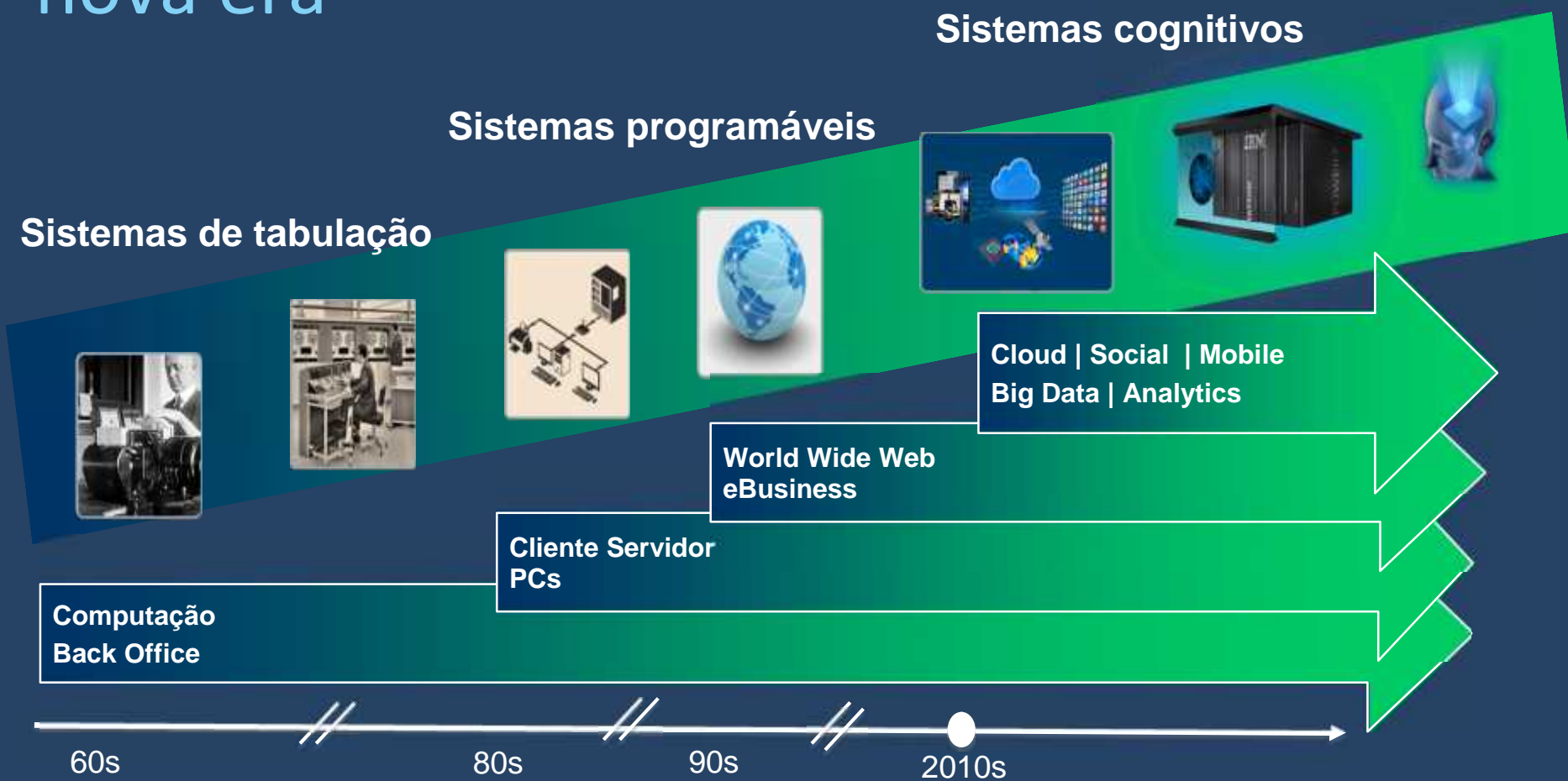
Patrocínio



Realização



Os avanços em tecnologia e inteligência computacional estão inaugurando uma nova era



Esta nova era está redefinindo o cenário da tecnologia e criando uma nova dinâmica de mercado

Cloud

Mobile

Social

Big Data

Internet das Coisas

O ambiente macro está mudando rapidamente

De:



Serviços

Software

Middleware

Redes

Armazenamento

Servidor



**Mobilidade se torna
chave para
disponibilizar
aplicações, conteúdo e
coletar dados**

**Um amplo espectro de
soluções 'como serviço'
definidas por novos
compradores, mercados,
modelos de negócio e
usuários**

**Uma explosão no volume, na
variedade e nas fontes de
dados, além dos dados
tradicionais proprietários da
empresa**

Para:



Processo de
negócios

Aplicações

Software

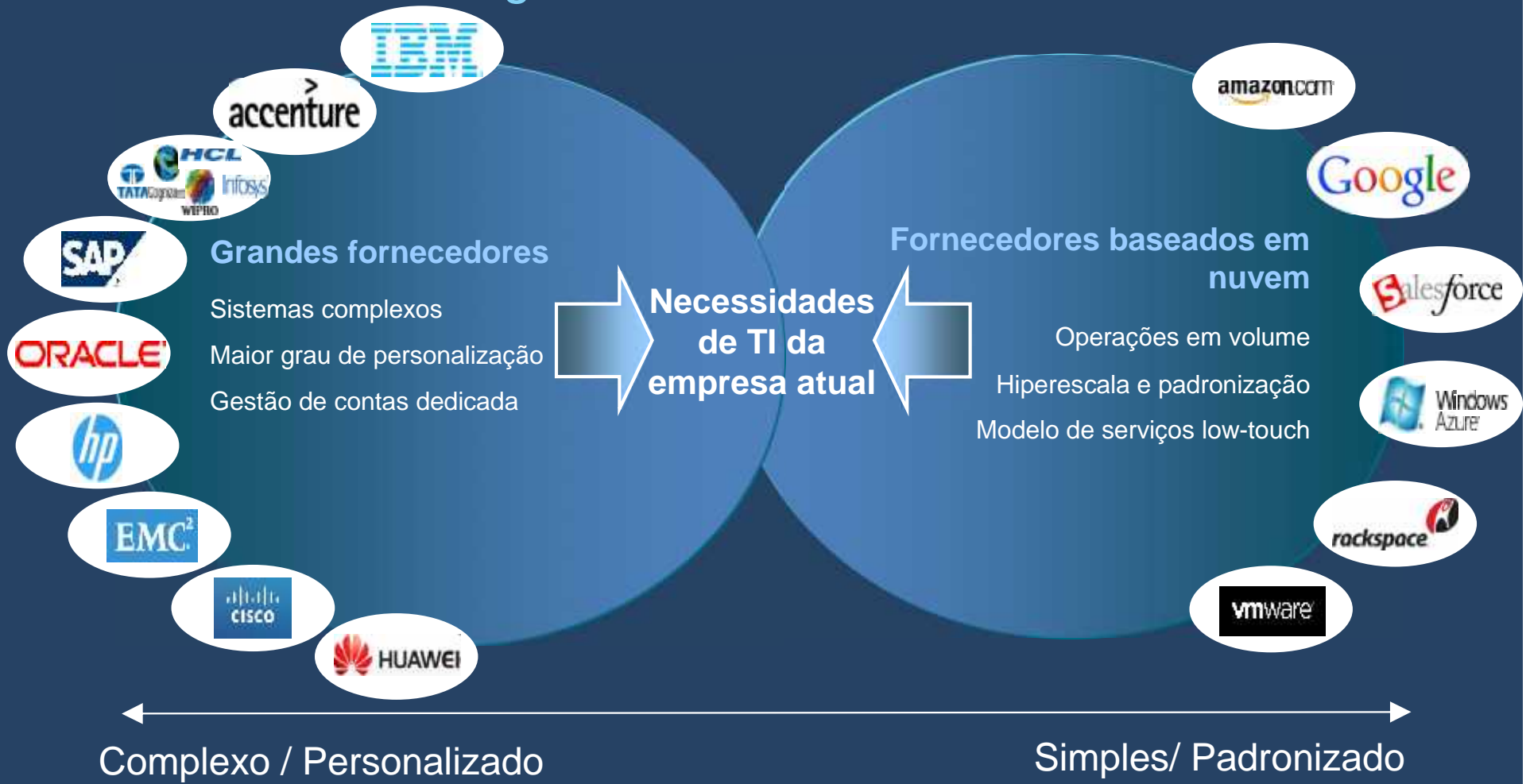
Plataforma

Tecnologia

Infraestrutura



As empresas de hoje requerem cada vez mais soluções e serviços de tecnologia híbrida que abrangem os modelos tradicionais e emergentes



O sucesso da IBM está baseado em identificar e servir tendências emergentes neste novo cenário da tecnologia da informação

Até 2025, 45 das 100 maiores **idades do mundo** estarão na China (por crescimento do PIB)

2:1 é o índice da população economicamente ativa sobre a **população dependente** na Índia, China, Japão, EUA, Europa

Há 6.8 bilhões de assinaturas de telefonia **móvel** no mundo

62% é a taxa de crescimento dos **dados não estruturados** nas empresas, versus 22% de crescimento de dados empresariais no total

90% dos **dados** do planeta foram gerados somente nos dois últimos anos

60% é a taxa de crescimento do gasto em **análise** de mercado nos próximos 3 anos

80% das novas aplicações incluirão entrega ou implementação na **nuvem**

16 petaflops é a **velocidade de computação** do supercomputador IBM Sequoia

93% é a taxa de crescimento da quantidade de **ataques cibernéticos** desde 2005

Nova era da computação

Oferecemos uma gama completa de sistemas, software, serviços e pesquisa, combinada com profundos conhecimentos de indústria.

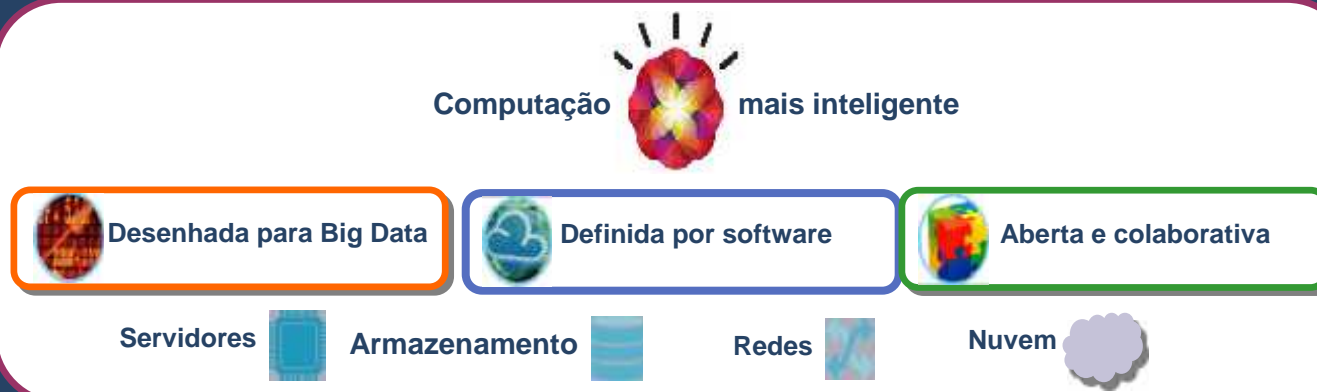
Soluções da nova era



Middleware da nova era



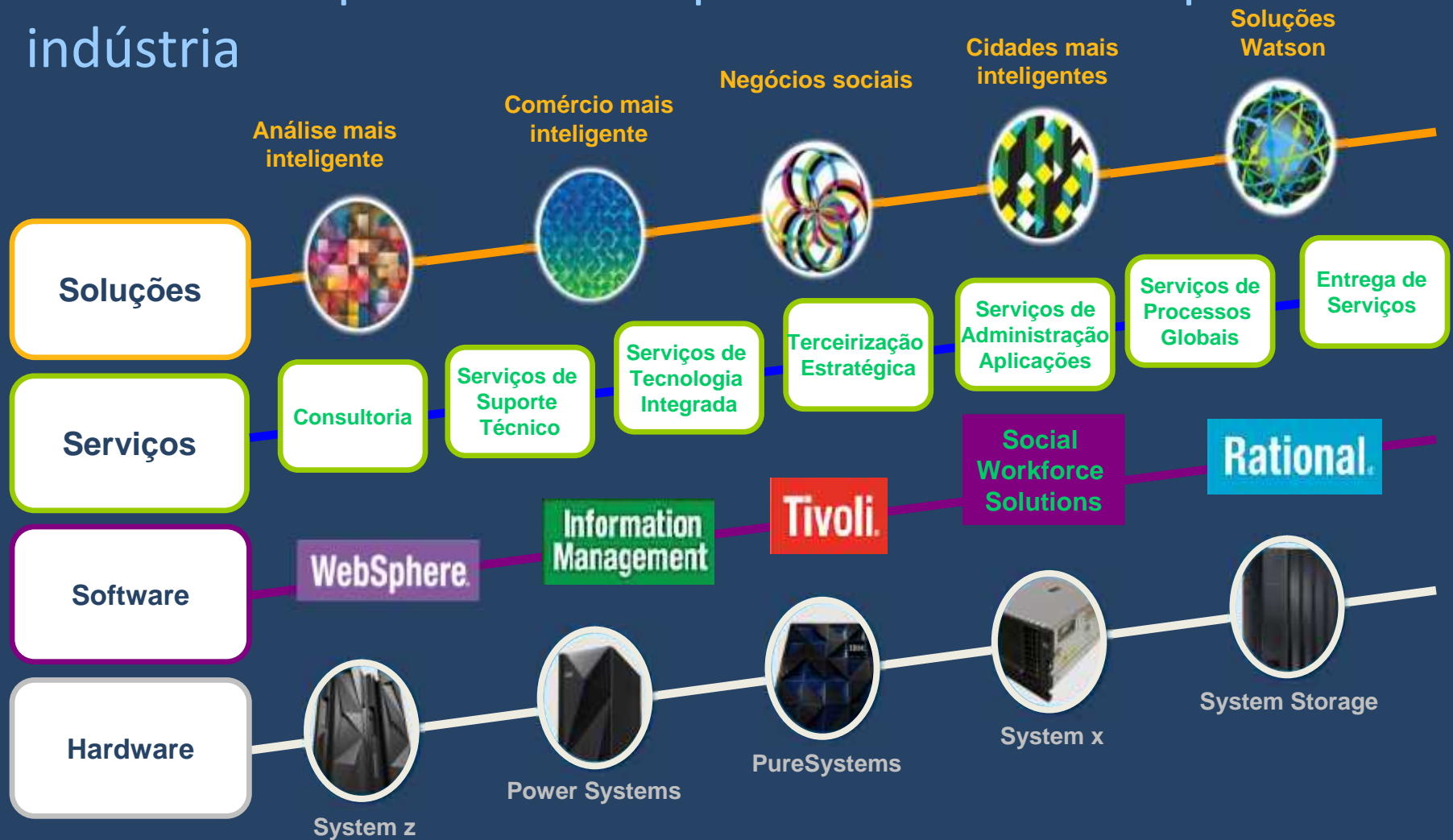
Infraestrutura da nova era



Chegamos a novos compradores e criamos novos mercados...
...ajudando os clientes corporativos a captar valor em toda a organização



A IBM oferece valor diferenciado ao cliente... ...através do portfólio mais profundo e mais amplo da indústria



Continuamos fazendo um remix de nosso portfólio... ...para refletir nossas crenças e estratégia

Deixamos os negócios comoditizados
que já não se ajustam a nossa estratégia

- DRAM 1999
- Rede 1999
- Telas painel plano 2001
- Discos rígidos 2002
- PC 2005
- Impressoras 2007
- Soluções Retail Store 2012



Investimos em aquisições
e capacidades orgânicas para
complementar e ampliar nosso portfolio

- Quase **\$39 bi** em 141 aquisições desde o início de 2000
- Quase **\$17 bi** em 33 aquisições na área de Análise e Otimização de Negócios desde 2005
- Mais de **\$6 bi** é o investimento anual em Pesquisa e Desenvolvimento da IBM

IBM em números

Criamos valor para clientes corporativos através de soluções integradas que potencializem o uso de tecnologias inovadoras e profundos *insights* de negócios

Receita 2012 **\$104,5 bilhões** Lucro 2012 **\$17,6 bilhões**

Segmentos de negócio chave

Serviços **Software** **Hardware**
Pesquisa **Financiamento**

Operações em mais de **170 países**

Uma força de trabalho altamente inclusiva:

430.000 funcionários

51% com menos de 5 anos de serviço

40% trabalham de forma remota



INTERNATIONAL CORPORATION



IBM

IBM

IBM

Presente no Brasil desde 1917, contribuímos para o progresso do país...



1917	IBM abre o primeiro escritório fora dos EUA
1939	Primeira Fábrica aberta na America Latina: Benfica
1971	Fábrica de Hortolândia, atual centro global de serviços
2005	IBM transfere a matriz da America Latina para São Paulo para estar mais próxima de seus principais clientes que representam metade da renda da região
2006	Anúncio do Global Command Center em Hortolândia.
2011	Nono Laboratório de pesquisas da IBM aberto no Brasil



Sao Paulo



Rio de Janeiro



Hortolândia



Brasília



Belo Horizonte



Porto Alegre

... onde nos dedicamos ao sucesso de cada cliente que se tornam referências locais e globais.



IBM Hortolândia, a cidade tecnológica

O maior site IBM na América Latina e a 4ª maior população da IBM no mundo.

- Global IT Outsourcing
- Security Ops Center
- Application Services
- Global Process Services
- Linux Tech Center

1 Milhão de m²
500 mil litros de água/dia
140 linhas de ônibus
26 cidades,
raio de 100km



- 11 Datacenters,
- 9 mil m² de piso elevado,
- 9 mil servidores.
- 15 geradores de energia,
- 180 mil litros de diesel.

24x7x365
400 clientes em 50 países.

Desde 2011 o Brasil faz parte de uma rede de pesquisa global.

12 Centros

de pesquisa ao redor do globo



Líder por 20 anos

consecutivos em patentes



USD 6 Bi/Ano

de Investimentos Anuais



Mais de 3.000

pesquisadores

Com um laboratório dedicado a quatro campos de pesquisa

Smarter
Natural
Resources

Eventos naturais,
Petróleo e Gás,
Logística e
Sustentabilidade

Smarter
Human
Systems

Cidade mais
inteligente,
engajamento do
cidadão, integração
da comunidade, e
educação

Service Systems

Sistemas de
operação para
serviços de grande
porte, otimização, e
integração no
contexto de
empresa social

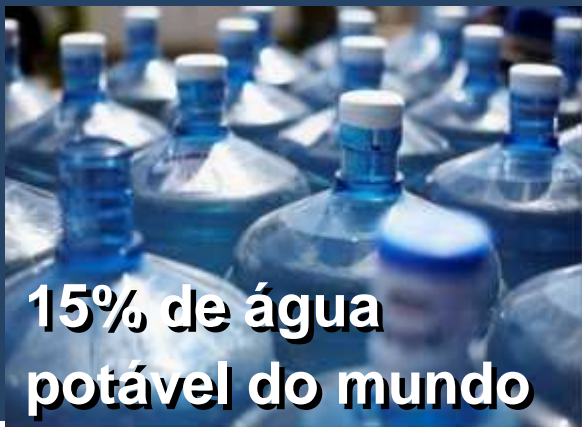
Smarter Devices

Tecnologias Micro e
nano, e materiais
com o objetivo de
atender aos
desafios de um
Planeta mais
Inteligente

Somos um time comprometido a....

- Liderar a agenda de inovação do país
- Desenvolver o país através de contribuição social, educação e ações de cidadania corporativa
- Garantir um crescimento sustentável nos aspectos econômico, social e ambiental
- Desenvolver pesquisas e prover soluções na área de recursos naturais aproveitando a grande capacidade do Brasil
- Prover soluções que contribuam para tornar as cidades mais inteligentes

BRASIL



Colocamos a tecnologia a serviço das principais questões críticas da sociedade contemporânea: desenvolvimento econômico, educação, cultura, saúde e meio ambiente.



Cloud

Aumentar o conhecimento sobre como a IBM pode ajudar cidades e negócios



Mercado em Crescimento



Foco no suporte a expansão geográfica



Business Analytics

Difundir o conceito de Analytics (SPSS)



Services Grants
Smart Cloud Engage
Smarter Cities Challenge
Corporate Services Corps



Smarter Planet

Ajudar as cidades através do programa Smarter Cities Challenge

Em resumo, somos uma empresa...

Que acredita no Progresso

A aplicação da inteligência, razão e ciência podem melhorar os negócios, a sociedade e a condição humana

Que serve aos Visionários

Clientes, funcionários, comunidades e investidores

Que tem como principal ativo o IBMista

Mais do que qualquer invenção da IBM é o IBMista quem direciona o progresso

Que se diferencia por Seus Valores

- Dedicção ao sucesso de cada cliente
- Inovação que faz diferença – para nossa empresa e para o mundo
- Confiança e responsabilidade pessoal em todos os relacionamentos.





Gestão e Competitividade no Agronegócio

Café

15 minutos



Patrocínio



NRBCConsulting
NETWORK RELATIONSHIP BUSINESS

Realização

