



Gestão e Competitividade no Agronegócio

Porque a inovação é crítica para a sobrevivência do Agronegócio

Prof. Alberto Portugal

Fundação Dom Cabral

Patrocínio



Realização





PORQUÊ INVESTIR EM INOVAÇÃO E GESTÃO NO AGRONEGÓCIO

Prof. Alberto D. Portugal
2013

FUNDAÇÃO DOM CABRAL



DESENVOLVIMENTO DE EXECUTIVOS E EMPRESAS

DESENVOLVIMENTO

- Processo resultante de mudanças tecnológicas e político-institucionais, que interagem sinergicamente, criando novas oportunidades e patamares de desenvolvimento.
- Mudanças surgem da percepção de escassez ou necessidade de determinado insumo ou processo, que gera em toda a sociedade ou grupos sociais uma demanda por soluções.



INDÚSTRIA DO ÁLCOOL



CERRADO NOS DIAS DE HOJE

A nova fronteira



CERRADO NOS DIAS DE HOJE

A nova fronteira

TECNOLOGIA E EMPREENDEDORISMO



DESAFIOS DO AGRONEGÓCIO

Mudanças Tecnológicas

- Pós-graduação
- Investimentos em P&D e Inovação
- Cadeias produtivas maduras
- Importação de tecnologia ou de bons cérebros
- Adaptação de tecnologias e benchmarking
- Promoção pelo mercado

DESAFIOS DO AGRONEGÓCIO

Mudanças Político-Institucionais

- Democracia
- Mercados
- Meio ambiente
- Distribuição de riquezas
- Direitos humanos
- Ambiente de negócios
- Respeito a contratos

DESAFIOS DO AGRONEGÓCIO

Capitais Intangíveis Pouco Desenvolvidos

- Capital humano
- Capital institucional
- Capital social ou da confiança
 - Desenvolvem-se a partir da capacidade endógena das sociedades.
 - Estão associados à educação, cultura, ambiente e outras características socioeconômicas.
 - Exigem tempo de maturação.
 - Mercado não promove e não se importa

Tecnologia Física

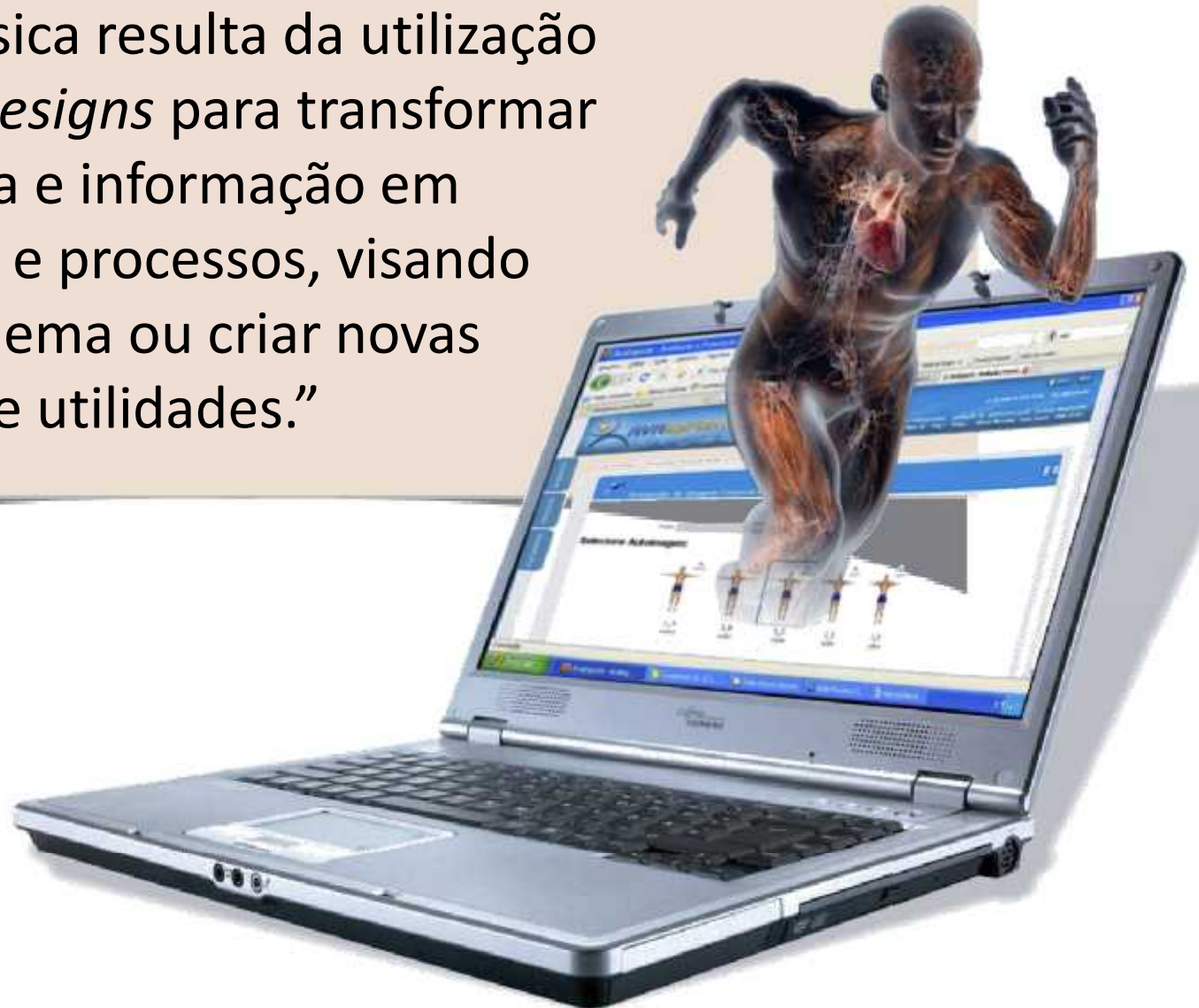
X

Tecnologia Social



TECNOLOGIA FÍSICA

“A tecnologia física resulta da utilização de métodos e *designs* para transformar matéria, energia e informação em novos produtos e processos, visando resolver o problema ou criar novas oportunidades e utilidades.”



TECNOLOGIA SOCIAL

- “Tecnologia social resulta da utilização de métodos e designs para organizar pessoas visando atingir determinado objetivo.”



NOVOS PARADIGMAS



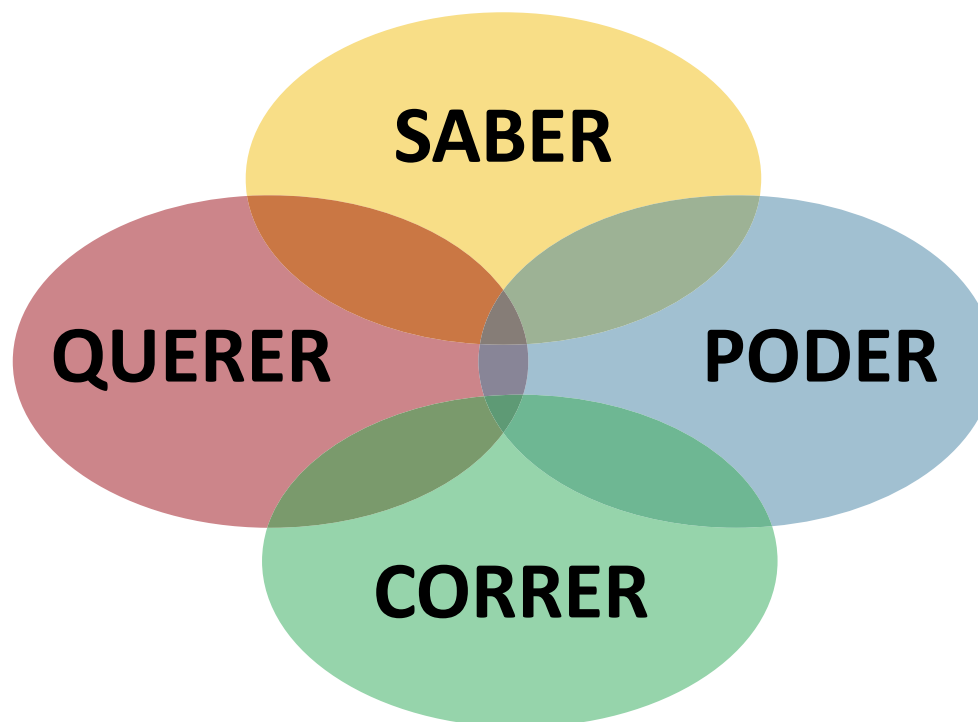
INOVAÇÃO

“Apropriação pelo mercado de ideias novas, materializadas em produtos, processos e métodos que impelem o sistema econômico para níveis superiores de eficiência e qualidade.”

Fonte: SCHUMPETER, Joseph, 1952.



“ Inovação é a manifestação social e econômica da esperança”



O Desafio da Velocidade

SOBREVIVENDO NA ECONOMIA GLOBALIZADA



“Todos os dias de manhã, na África, o antílope desperta.
Ele sabe que terá que correr mais rápido
que o mais rápido dos leões, para não ser morto.



Todos os dias, pela manhã, desperta o leão. Ele sabe que
terá que correr mais rápido que o antílope mais lento,
para não morrer de fome.



Não interessa que bicho você é, se leão ou antílope.
Quando amanhece, é melhor começar a correr”.

Provérbio Africano Extraído de “O Mundo é Plano”, de Tomas Friedman

MACROTRANSFORMAÇÕES NO AMBIENTE TECNOLÓGICO DA SOCIEDADE CONTEMPORÂNEA (2)

- **AS NOVAS TECNOLOGIAS, NA FORMA DE PRODUTOS E SERVIÇOS ESTÃO SENDO ASSIMILADAS CADA VEZ MAIS RAPIDAMENTE PELA SOCIEDADE ATUAL:**
 - O RÁDIO LEVOU 38 ANOS PARA ATINGIR OS PRIMEIROS 50 MILHÕES DE USUÁRIOS;
 - A TELEVISÃO ABERTA 16 ANOS;
 - A TELEVISÃO A CABO 10 ANOS;
 - A INTERNET E O TELEFONE CELULAR MENOS DE 5 ANOS;
 - MP3 E IPOD MENOS DE 3 ANOS;
 - FACEBOOK E IPHONE 2 ANOS;
 - TABLETS

FONTE: ACTIVEMEDIA RESEARCH

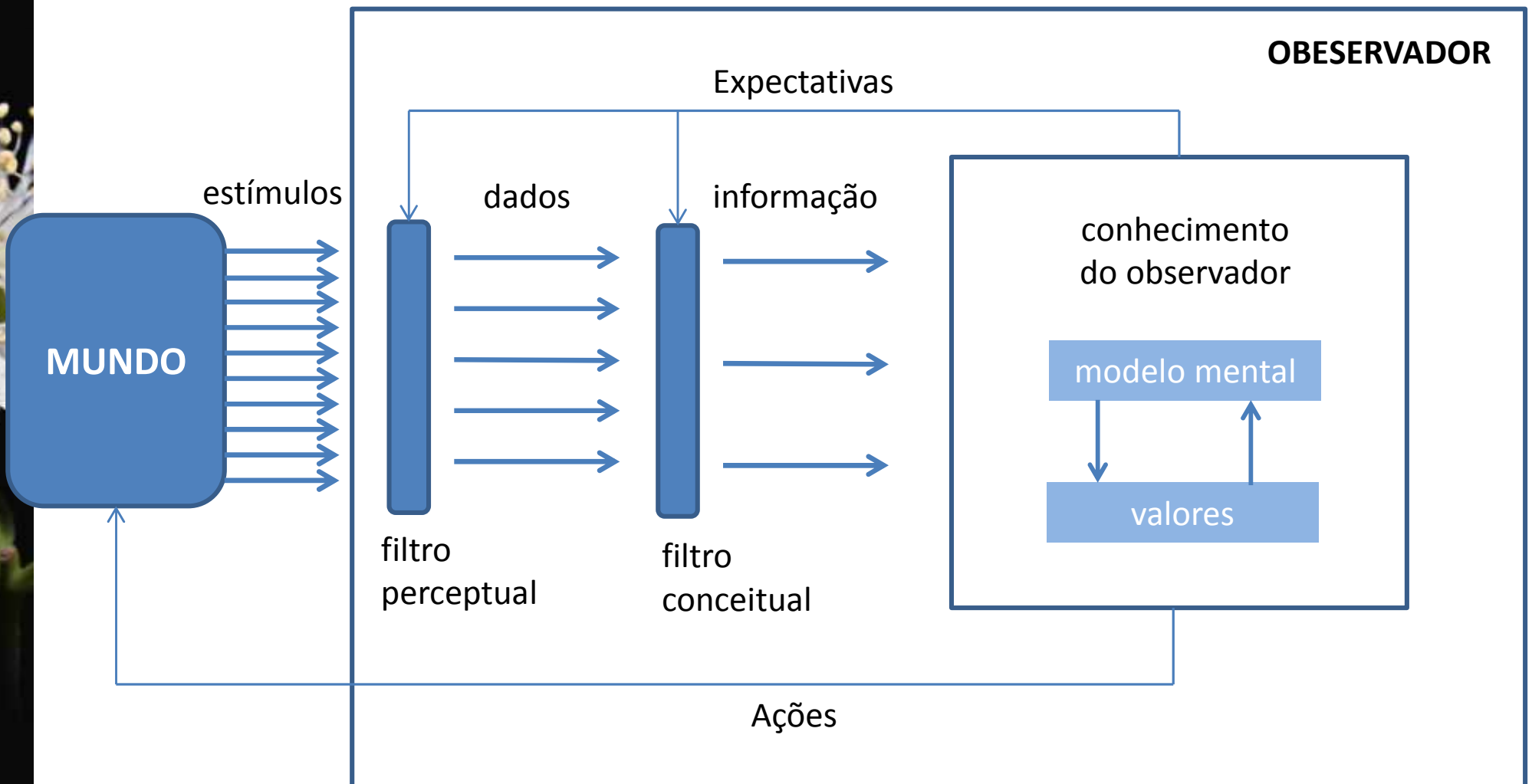
RISCOS E AMEAÇAS ASSOCIADOS A ESTAS MACROTRANSFORMAÇÕES

**ESTUDO RECENTE DA REUTERS BUSINESS INFORMATION
("MORRENDO PELA INFORMAÇÃO")**

**COM 1300 EXECUTIVOS NOS USA, UK, AUSTRÁLIA, HONGKONG
E SINGAPURA, CONCLUIU QUE:**

- **48% APONTAM A INTERNET COMO RESPONSÁVEL PELA SOBRECARGA INFORMACIONAL (stress informacional)**
- **49% SE DIZEM INCAPAZES DE LIDAR COM ESSA QUANTIDADE DE INFORMAÇÕES**
- **47% CONSIDERAM QUE A GRANDE QUANTIDADE DE INFORMAÇÃO DESVIA A ATENÇÃO DAS OUTRAS RESPONSABILIDADES DO TRABALHO**
- **38% PERDEM UMA QUANTIDADE SUBSTANCIAL DE TEMPO TENTANDO LOCALIZAR A INFORMAÇÃO "MAIS CORRETA"**
- **31% RECEBEM UMA QUANTIDADE ENORME DE INFORMAÇÕES NÃO SOLICITADAS**

CICLO DE GERAÇÃO DO CONHECIMENTO



Definindo a atividade de inteligência competitiva

“É uma atividade de gestão estratégica da informação que tem como objetivo permitir que os tomadores de decisão se antecipem sobre as tendências dos mercados e a evolução da concorrência, detectem e avaliem ameaças e oportunidades que se apresentem no seu ambiente para definirem as ações ofensivas e defensivas mais adaptadas às estratégias de desenvolvimento da empresa”. (Jakobiak, 1996)

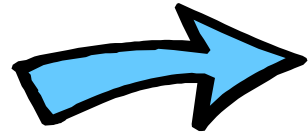
Análise para a ação



IC é levantamento consistente de dados com foco na ação

Inovação

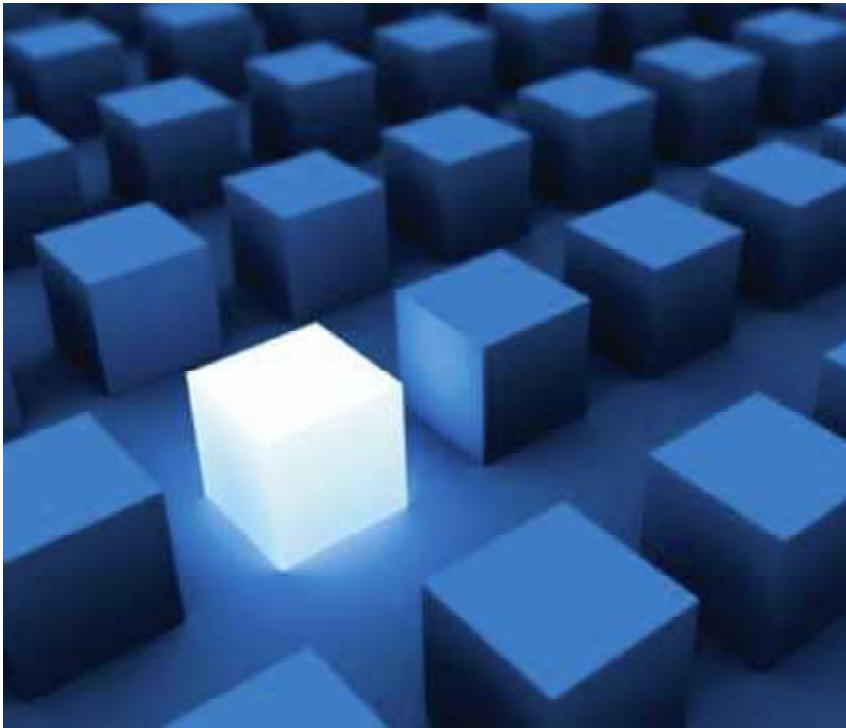
Novo



Introdução de novos Processos,
Produtos e Serviços

ou, dito de outro modo,

**Conhecimento levado ao
Mercado e à Prática Social**



A tecnologia é da ordem do jogo... Inovar é mudar a regra do jogo...

Inovação: indissociavelmente técnica e social.

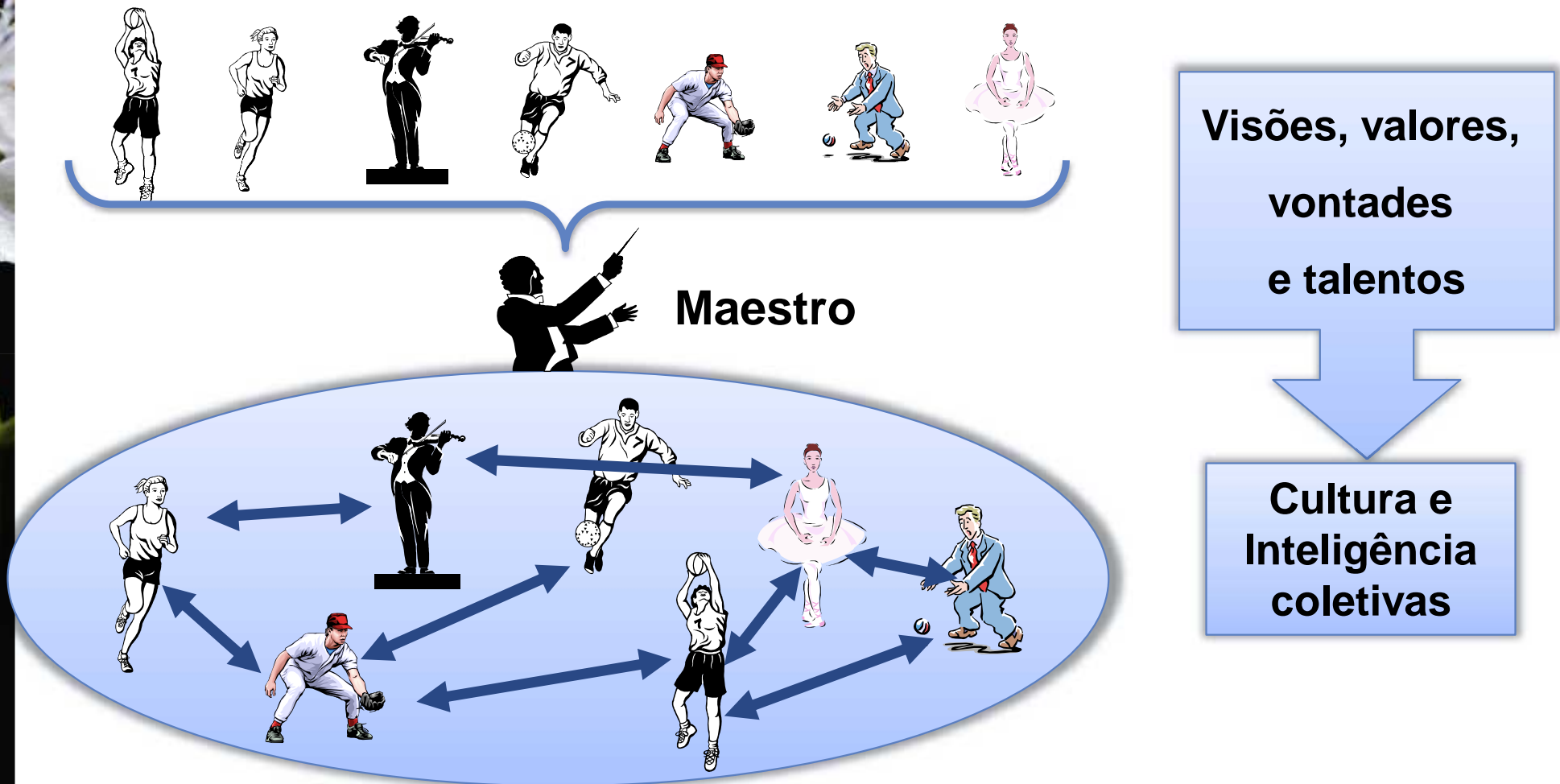
Atividade socialmente organizada, com planos, objetivos definidos e caráter essencialmente prático.



Coloca em movimento multiplicidade de processos econômicos, sociais e culturais; desencadeia aventura humana rica e multifacetada, gera riqueza, exige níveis mais elevados de educação e de qualificação, promove transformações culturais cujas ressonâncias são tão importantes quanto sua parte mais visível.

A qualidade das interações cria a inteligência coletiva

- segundo a qualidade e a intensidade das trocas,
- as regras que definem as relações são determinantes.

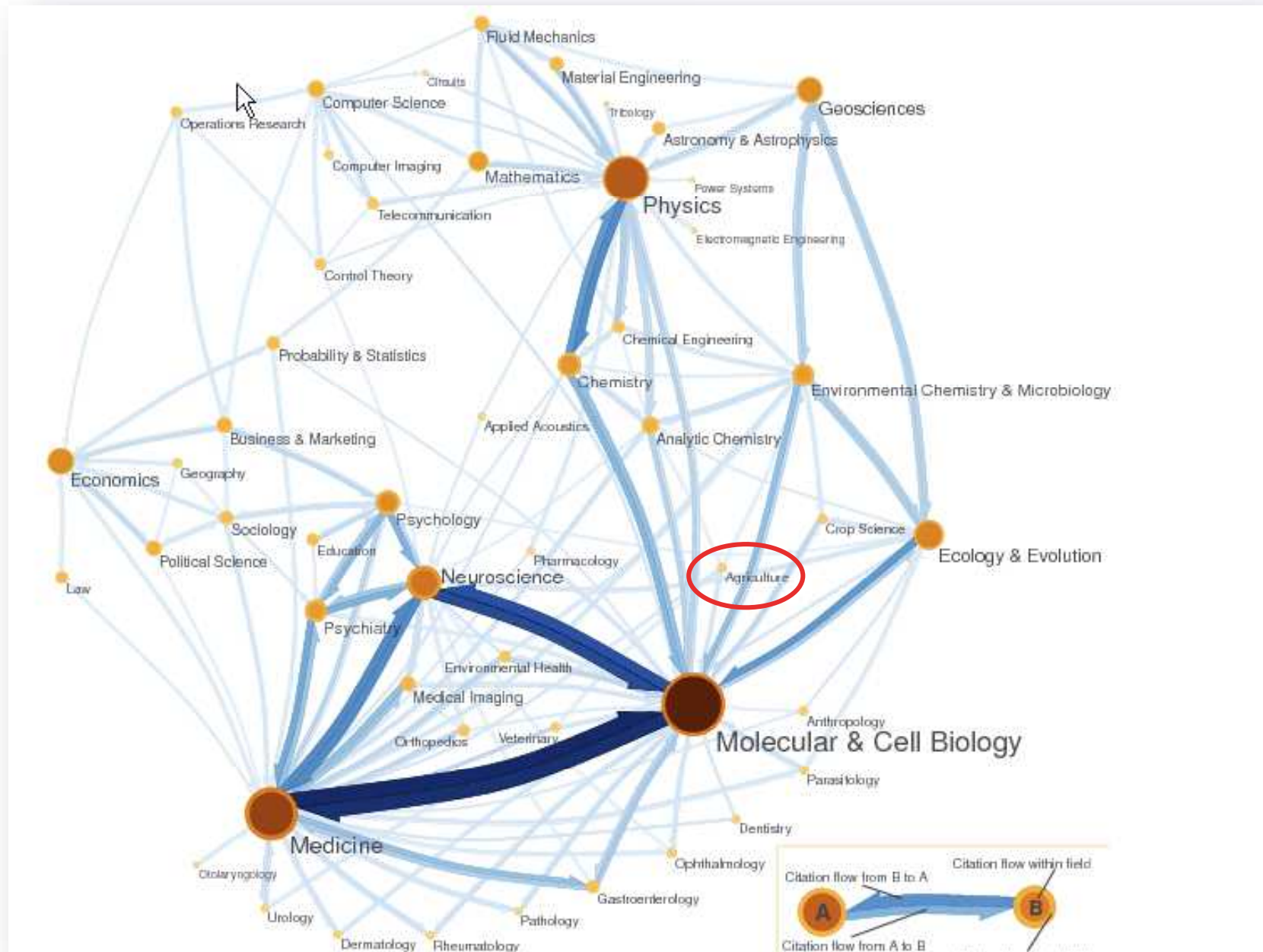


INOVAÇÃO DO AGRONEGÓCIO

- Modelo de Governança e Representação do setor
- Modelo de Formação e Renovação de Lideranças
- Gestão do Conhecimento e Inovação
- Gestão das cadeias Produtivas
- Gestão do Negócio



Conhecimento tecnológico em ciências agrárias é insuficiente



Sistemas de produção no Brasil são muito mais complexos do que na Europa e nos Estados Unidos

Soybean \pm 42% of the time



Corn \pm 50% of the time



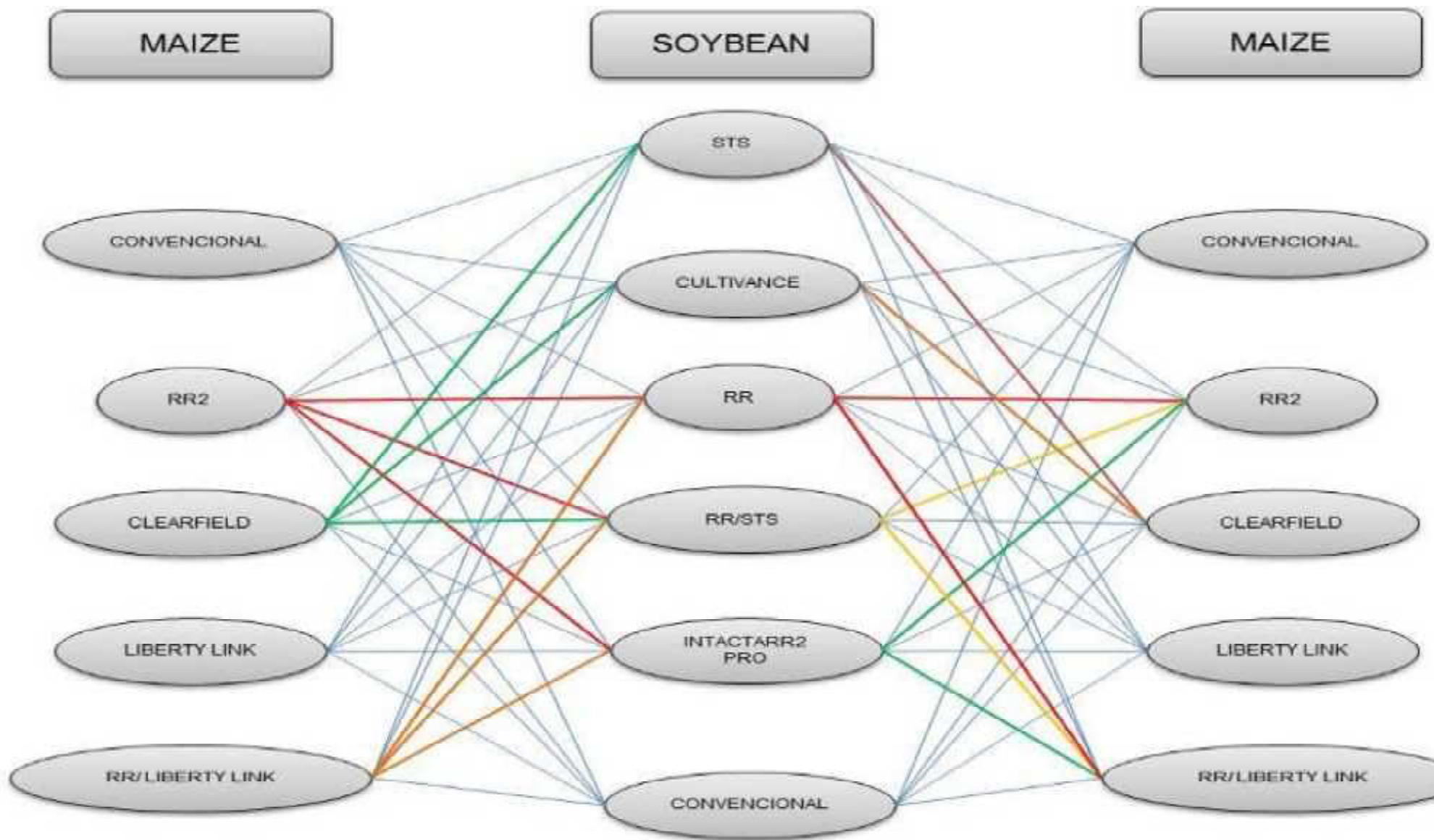
Soybean + 2nd corn crop \pm 80% of the time



Soybean + 2nd corn crop + livestock \pm 92% of the time



Sistemas Transgênicos se tornam cada vez mais complexos



Soja RR x Milho RR – Problemas detectados PR e MT em Dezembro 2012 (plantas milho em lavouras soja)



Grandes ameaças fitossanitárias recentes

Pragas quarentenárias

Helicoverpa armigera, 2 bilhões
prejuízos Oeste da Bahia em 2012



Pragas de soja e trigo passam a atacar milho



Spodoptera eridania



Pseudaletia spp.



Spodoptera cosmioides

Ferrugem asiática da soja:
25 bilhões prejuízo 10 anos



Nematoide do cisto



Greening dos citrus

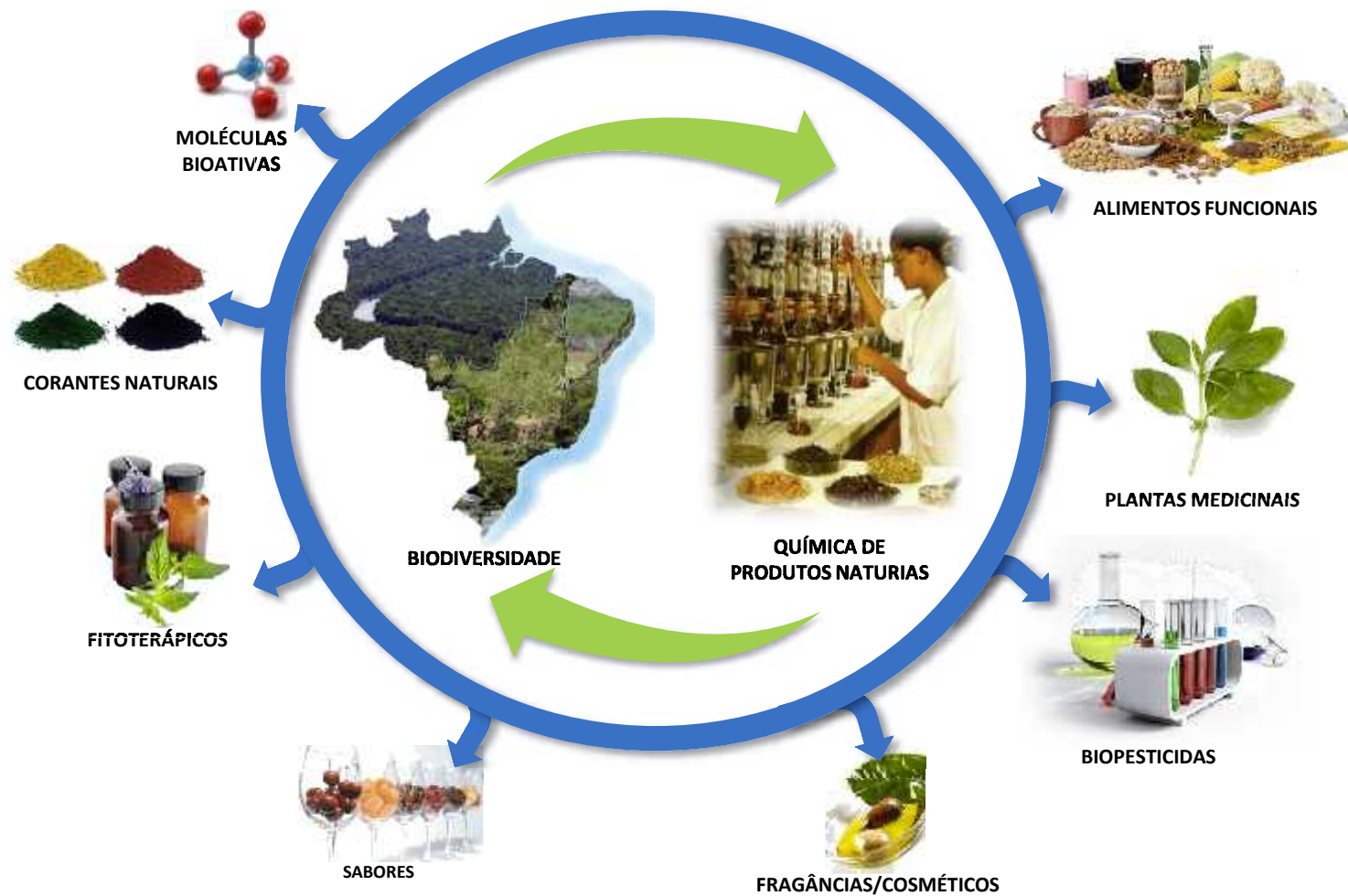


Vassoura de bruxa
do cacau

A Agricultura como Provedora de Serviços Ambientais



Química de Produtos Naturais



Segurança Alimentar → Segurança Nutricional!

Funcionalidade dos Alimentos – Alimento-Nutrição-Saúde



Gestão

- “Tecnologia social resulta da utilização de métodos e designs para organizar pessoas visando atingir determinado objetivo.”
- “Gestão entendida como esforço humano organizado para mobilizar e administrar um conjunto de pessoas e /ou organizações, fatores de produção e processos, com um objetivo específico.”

Eficiência



Renda



DESAFIO

RENDA: Quantidade e Estabilidade

$$\text{LUCRO} = \frac{Q_p}{Q_i} \times \frac{P_p}{P_i}$$

PRODUTIVIDADE TOTAL = Efic. Alocativa + Efic. Técnica



DESAFIO

- **RENDA** = Produtividade + Escala + Qualidade + Transação Comercial
- **PRODUTIVIDADE** = Tecnologia + Efic. Técnica
- **TECNOLOGIA** = Capital + Efic. Técnica
- **ESCALA** = Capital + Efic. Técnica (Gestão)
- **QUALIDADE** = Efic. Técnica
- **TRANSAÇÃO COMERCIAL** = Efic. Técnica (Informação, Organização)



Obrigado!

FUNDAÇÃO DOM CABRAL

FDC

DESENVOLVIMENTO DE EXECUTIVOS E EMPRESAS

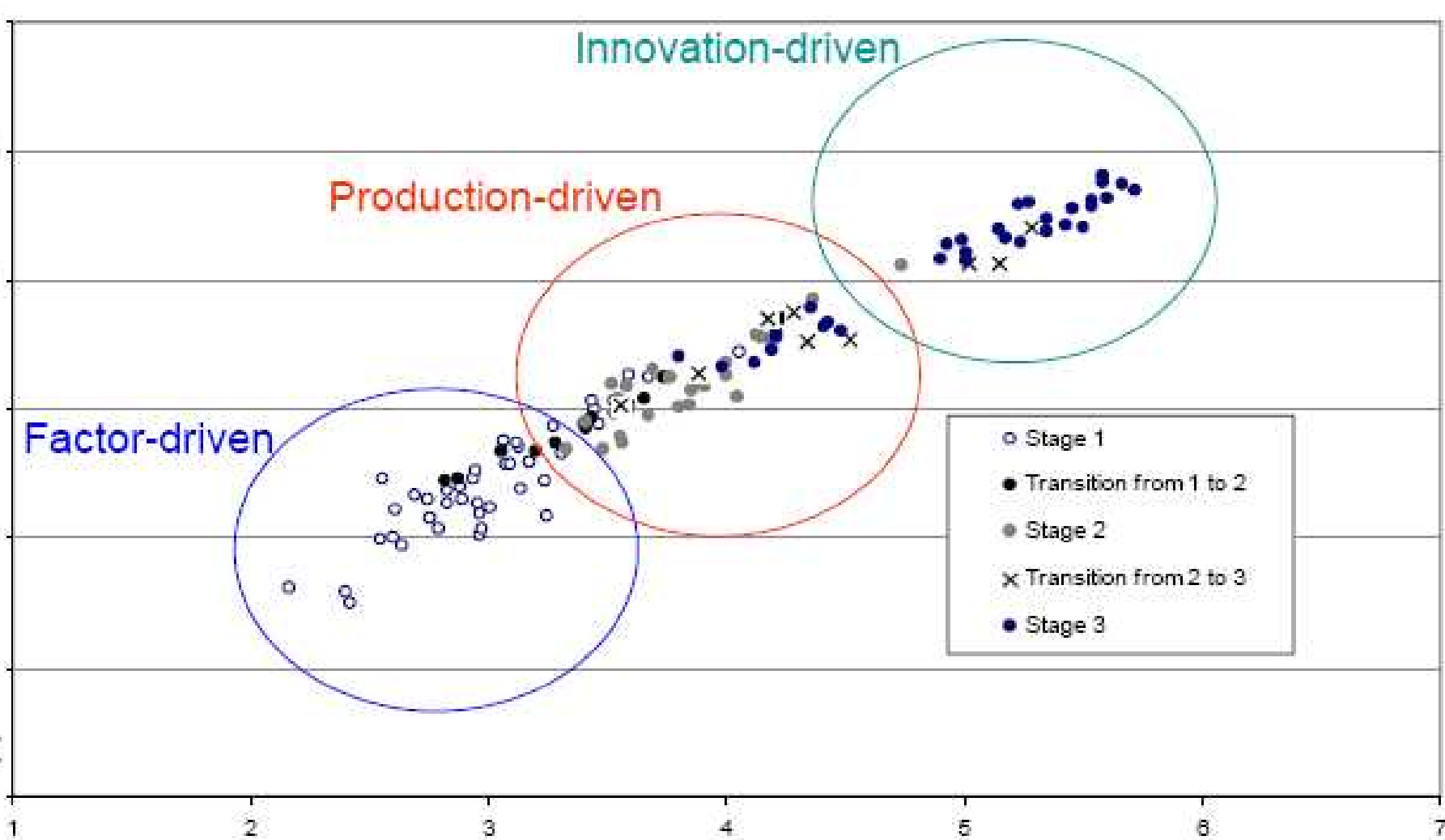
CONDICIONANTES DO NEGÓCIO INOVADOR





The Global Competitiveness Index and the Networked Readiness Index

Global Competitiveness Index 2007





Gestão e Competitividade no Agronegócio

Coquetel

Obrigado pela sua presença.

Não esqueça de nos entregar a sua **AVALIAÇÃO**
sobre este evento!

Para buscar mais informações sobre eventos IBM
entre em contato com mktg@br.ibm.com

Patrocínio



Realização

