

SOLITAIRE INTERGLOBAL

Observações do setor sobre o IBM PowerVM em POWER8

A análise do posicionamento comparativo da IBM PowerVM com a tecnologia Power8 foi atualizada para examinar as descobertas em comparação a setores cujos resultados variam pela média na área de implantação da virtualização, conforme definido no estudo de 2014 intitulado “*Por que a Virtualização é Importante?*”. Nessa nova análise, o posicionamento e a distinção do PowerVM com POWER8 e das arquiteturas concorrentes foram ampliados para além do foco do projeto anterior, mas com a mesma base de dados.

Escopo e metodologia

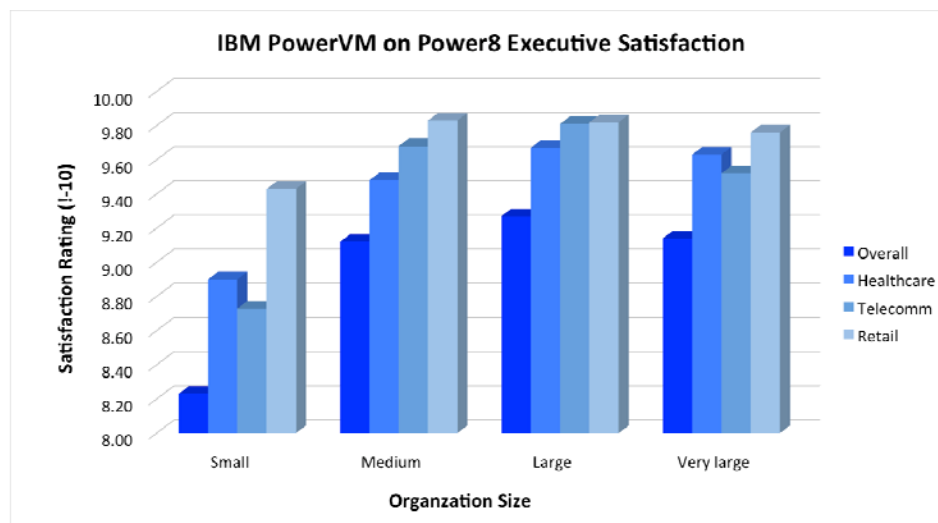
Os dados utilizados nesta consulta foram desenvolvidos com base no estudo anterior, sem suplementos ou informações adicionais.

Descobertas

As mesmas métricas definidas no estudo anterior foram usadas como pontos básicos de análise nesta pesquisa. A divisão por setores mostra algumas áreas para as quais o IBM PowerVM pode ser a solução ideal, embora talvez alguns fatores afetem esse resultado. Essas áreas são satisfação dos executivos, custo total de propriedade e agilidade.

Satisfação dos clientes – Gerenciamento executivo

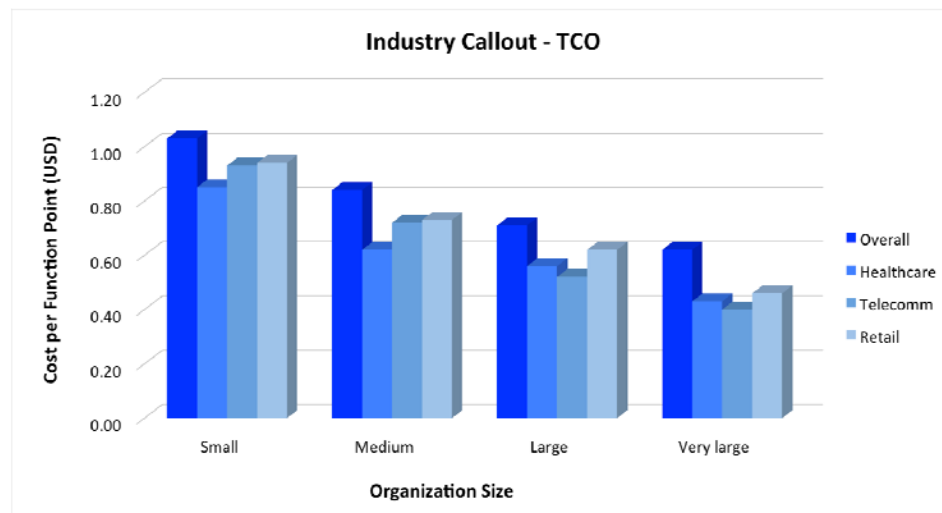
A satisfação dos clientes no gerenciamento executivo com os grupos de comparação definidos no estudo principal difere da relatada na implementação dos setores de saúde, telecomunicações e varejo. Nesses setores, a satisfação é substancialmente maior do que a média indicada no estudo base. Um gráfico comparativo mostra essas diferenças.



A diferença da satisfação no nível executivo aparentemente vem atrelada a várias áreas. Todos os segmentos do setor dependem de uma mistura inconsistente e de desempenho crítico de grandes trabalhos em lote e da alta densidade do ambiente de entrada de transações. A capacidade da arquitetura de separação do PowerVM e a otimização resiliente de recursos da plataforma Power8 podem ser diretamente atribuídas à maior satisfação em todos esses segmentos do setor.

Custo total de propriedade

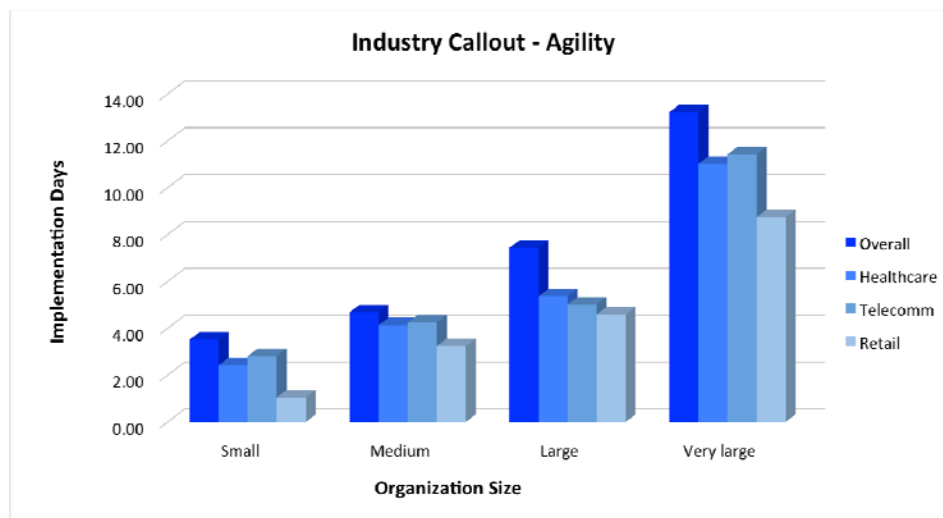
Outra área que mostra uma forte variação nesses três setores é o custo total de propriedade. O gráfico abaixo mostra as médias de TCO do documento principal. Uma comparação das médias por segmento do setor mostra uma diferença significativa.



Os dados do estudo mostraram um custo significativamente menor por ponto de função nos três setores. Em todos os casos, os setores são altamente regulamentados e controlados. O processamento intrincado exigido pelo mercado recebe todo suporte das características da combinação do PowerVM e da arquitetura do POWER8.

Agilidade

Outra área de variação do segmento do setor é a agilidade, definida como a medida do tempo de comercialização. Ela inclui os dias úteis entre o início da implementação de um sistema até o início da produção. O gráfico a seguir mostra o detalhamento da agilidade pelos segmentos dos setores específicos e o porte organizacional para o PowerVM e a arquitetura Power8. A média dos valores é feita por cada segmento do setor.



A agilidade consideravelmente maior relatada nas implantações desses setores é uma contribuição substancial para a satisfação do cliente na maior parte das entidades. A agilidade aprimorada nesses segmentos do setor pode ser diretamente relacionada ao ciclo de promoção mais rápido da produção e do tempo significativamente menor necessário para configurar novos recursos e mecanismos de alocação. No caso do setor de varejo, no qual a agilidade é um mantra constante, esse aumento na velocidade também se liga diretamente à receita e à participação no mercado.

Conclusão

Os segmentos dos setores de saúde, telecomunicações e varejo apresentaram diferenciação da média do conjunto experimental para todas as organizações que executam o PowerVM na arquitetura Power8. As vantagens para os setores nessa combinação dos componentes da infraestrutura são significativamente maiores do que para os outros tipos de organização no estudo principal. Essas vantagens derivam diretamente dos pontos fortes da solução combinada, além de criar um benefício permanente para as organizações que a implantam.

Sobre a Solitaire Interglobal Ltd.

Solitaire Interglobal Ltd. (SIL) é uma empresa fornecedora de serviços, especializada em modelos aplicados de desempenho preditivo. Fundada em 1978, a SIL aproveita a extensa tecnologia de IA e a matemática proprietária do caos para analisar cenários futuros ou forenses. A SIL fornece análises para mais de 4.800 clientes no mundo todo, com perfilação contínua de risco, análise de causa raiz de desempenho, impacto ambiental, gerenciamento de capacidades, tendências de mercado, análise de defeitos, análise de eficiência da Fourdham, identificação dinâmica do nivelamento organizacional e detalhamento de custos e despesas. A SIL também fornece certificação RFP para as respostas do fornecedor a organizações governamentais em todo o mundo e muitas empresas comerciais.

Uma vasta gama de fornecedores de hardware e software comerciais e governamentais trabalham com a SIL para obter a certificação dos recursos de desempenho e limitações de suas ofertas. A SIL também trabalha com esses fornecedores para melhorar o rendimento e o dimensionamento das implementações dos clientes, e também para fornecer perfis e outras estratégias de mitigação de risco. A SIL tem se envolvido estritamente no estabelecimento de normas industriais e de certificação de desempenho nas últimas décadas e vem realizando uma coleta ativa de informações para o estudo Operational Characterization Master Study (OPMS), encomendado para desenvolver um entendimento melhor das características comportamentais e de custos relacionadas ao departamento de TI da organização. O OPMS continuou a desenvolver o banco de dados heurístico da SIL, que atualmente supera os 1605 PB de informações. A base estatística aprimorada continua a melhorar a precisão e os tempos de resposta das análises da SIL em níveis nunca vistos do setor. No geral, a SIL executa mais de 200.000 modelos por ano, dando suporte a clientes fixos e consultas ad hoc.

Este documento foi desenvolvido com financiamento da IBM. Embora o documento possa utilizar material público de vários fornecedores, incluindo a IBM, esse material não reflete necessariamente a posição de tais fornecedores sobre as questões abordadas neste documento.

