

Top 10

Diez razones para que los clientes utilicen las soluciones de Gestión del Capital Humano para ayudar a sus empleados a ser más eficientes.



1

Líder del mercado

Historial

2

Solución completa

Oferta integral

3

Centrada en las personas

Aplicaciones intuitivas y de fácil manejo con acceso seguro en cualquier lugar y en cualquier momento

4

Solución global

Disponibilidad inigualable en varios países

5

Decisiones estratégicas

Información en tiempo real

6

Opciones

En la nube y en las instalaciones

7

Valor comprobado

Resultados maximizados del negocio

8

CTP más bajo

Instalación más sencilla y rápida implementación

9

Ecosistema abierto

Más de 4.000 partners

10

Confianza del cliente

Años de experiencia y una gran base de clientes

Top 10

1

Líder del mercado

2

La más completa

3

Centrada en las personas

4

Solución global

5

Decisiones estratégicas

6

Opciones

7

Valor comprobado

8

CTP más bajo

9

Ecosistema abierto

10

Confianza del cliente

Le ayudamos a gestionar su gente.

El software de SAP es el número 1 en la gestión de recursos humanos.



successfactors™
An SAP Company



25 años de compromiso con la Gestión del Capital Humano (HCM)

10 años en la **nube**

Más de 16.000 clientes de HCM

Liderazgo reconocido del producto

3.500 clientes en la nube

Más de 15 millones de usuarios en la nube

La mayor implementación mundial en la nube, con **2 millones** de usuarios

Global: 89 versiones de HCM para países diferentes

Top 10

1

Líder del mercado

2

La más completa

3

Centrada en las personas

4

Solución global

5

Decisiones estratégicas

6

Opciones

7

Valor comprobado

8

CTP más bajo

9

Ecosistema abierto

10

Confianza del cliente

Acelere su capacidad de operar mejor.

Estrategia



Planificación del personal
Analítica

Personas



Social y colaboración
Gestión del talento

Contratación y Sucesión
Aprendizaje y Evaluación del talento
Compensación, Desempeño y Objetivos

RR.HH. transaccionales



Tiempo y asistencia

Procesos básicos de RR.HH. y de Gestión de Nómina

Administración de RR.HH. Gestión de la organización
Procesamiento de nómina. Beneficios

Autoservicio y acceso móvil

Integración con SAP Business Suite



Las organizaciones en las que los RR.HH. están integrados con la empresa tienen en promedio un 30% más de ingresos y un 30% más de margen operacional.

Top 10

1

Líder del mercado

2

La más completa

3

Centrada en las personas

4

Solución global

5

Decisiones estratégicas

6

Opciones

7

Valor comprobado

8

CTP más bajo

9

Ecosistema abierto

10

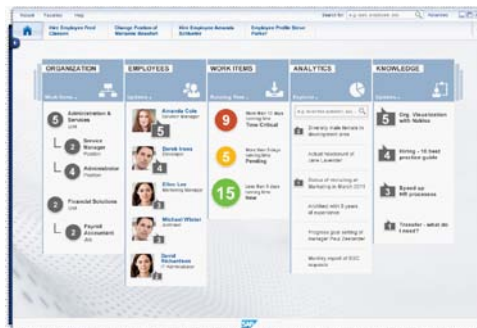
Confianza del cliente

Asegure una experiencia centrada en las personas en todos los puntos de contacto con los usuarios.



Integración de Redes Sociales y Analítica

Navegación intuitiva que integra la colaboración social con la analítica incorporada



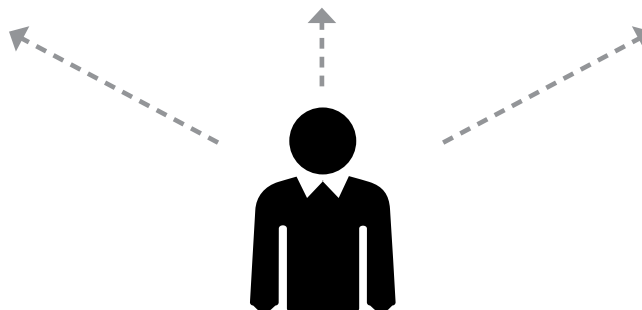
Funcionalidad mejorada

Innovaciones continuas a la funcionalidad así como a la apariencia de las soluciones



Acceso móvil

Acceso a información segura y oportuna en cualquier lugar y en cualquier momento



Aplicaciones centradas en las personas

Top 10

1

Líder del mercado

2

La más completa

3

Centrada en las personas

4

Solución global

5

Decisiones estratégicas

6

Opciones

7

Valor comprobado

8

CTP más bajo

9

Ecosistema abierto

10

Confianza del cliente

Soluciones que dan soporte a su negocio a medida que se expande hacia nuevos mercados.



Mayoría de países

SAP está disponible en varios países como nadie más: **89 versiones específicas de país** con el soporte de SAP y de nuestros partners.

Nuestras soluciones de HCM están disponibles en **37 idiomas**.



El mejor cumplimiento

SAP ofrece soporte a los requisitos locales para la gestión de nómina y el cálculo de impuestos, así como a los diferentes requerimientos de datos de los empleados. Implementamos **más de 1.000 modificaciones legales** al año.



Soporte local

SAP le ofrece **soporte 24x7** en cualquier país y en cualquier momento.

Más de 6.000 partners de servicios y de canal proporcionan soporte ampliado a nivel local.

Las organizaciones con sistemas de RR.HH. con capacidades de análisis y reportes para identificar los procesos que deben mejorar las eficiencias operacionales, la precisión y oportunidad de los datos, y los costos, tienen **en promedio un 7% menos de costos de RR.HH. por empleado**.

Costo de RR.HH. por empleado (\$)



Top 10

1

Líder del mercado

2

La más completa

3

Centrada en las personas

4

Solución global

5

Decisiones estratégicas

6

Opciones

7

Valor comprobado

8

CTP más bajo

9

Ecosistema abierto

10

Confianza del cliente

Mejore los resultados del negocio mediante el apoyo a decisiones estratégicas.

Las soluciones analíticas basadas en SAP HANA están incorporadas en aplicaciones móviles, instaladas localmente y basadas en la nube para proporcionar información en tiempo real y ayudar a sus recursos humanos a ser estratégicos.



Alinear

Hacer que las personas trabajen en las tareas adecuadas



Optimizar

Encontrar a las personas adecuadas y hacerlas mejores



Acelerar

Gestionar mejor su negocio

Estrategia

Resultados

Top 10

1

Líder del mercado

2

La más completa

3

Centrada en las personas

4

Solución global

5

Decisiones estratégicas

6

Opciones

7

Valor comprobado

8

CTP más bajo

9

Ecosistema abierto

10

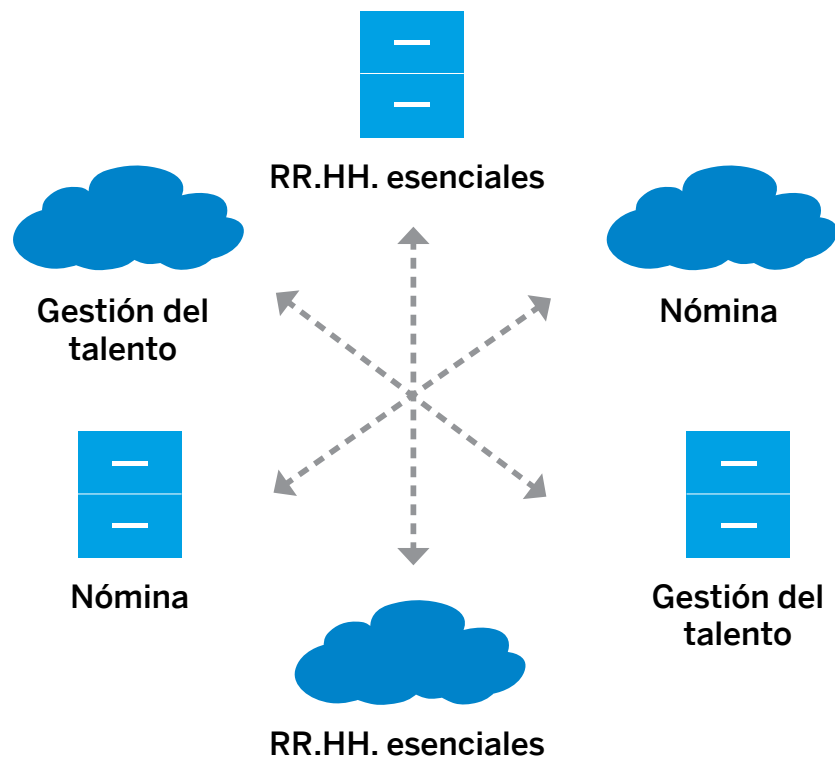
Confianza del cliente

Configure su negocio según sus necesidades.

SAP ofrece opciones sin limitarlo a una sola oferta tecnológica.

Nuestras soluciones HCM se pueden implementar en la nube, en sus instalaciones, a través de nuestros partners o en un modelo híbrido.

Usted tiene la capacidad de elegir las soluciones e innovaciones que necesite su organización, cuando las necesite.



Top 10

1

Líder del mercado

2

La más completa

3

Centrada en las personas

4

Solución global

5

Decisiones estratégicas

6

Opciones

7

Valor comprobado

8

CTP más bajo

9

Ecosistema abierto

10

Confianza del cliente

Recorte costos, alinee el talento con sus objetivos y proporcione ganancias continuas a los accionistas.

Ahorro de costos



15,2%

de reducción de la rotación²

14%

de reducción del tiempo en actividades transaccionales¹

13,7%

de aumento de la tasa de puestos llenados internamente²

Colaboración y entrenamiento



140%

de aumento en colaboración y prácticas compartidas²

17%

de aumento del número de personas que reciben el entrenamiento adecuado²

Resultados del negocio



3%

de aumento de los ingresos²

Compromiso de los empleados



65%

de mejora en el compromiso de los empleados²

5,4%

de aumento cualitativo de la productividad²

Top 10

1

Líder del mercado

2

La más completa

3

Centrada en las personas

4

Solución global

5

Decisiones estratégicas

6

Opciones

7

Valor comprobado

8

CTP más bajo

9

Ecosistema abierto

10

Confianza del cliente

Reduzca el costo total de propiedad (CTP) con el mejor valor para el negocio.



Las soluciones en la nube reducen el CTP en un **11%**



La plataforma de RR.HH. completamente integrada puede reducir los costos de RR.HH. por empleado en más del **50%**



Las soluciones de implementación rápida aseguran un tiempo de implementación total de menos de **90 días** a un precio fijo



Las soluciones HCM de SAP pueden reducir los costos generales de RR.HH. entre **el 15% y el 35%**

Top 10

1

Líder del mercado

2

La más completa

3

Centrada en las personas

4

Solución global

5

Decisiones estratégicas

6

Opciones

7

Valor comprobado

8

CTP más bajo

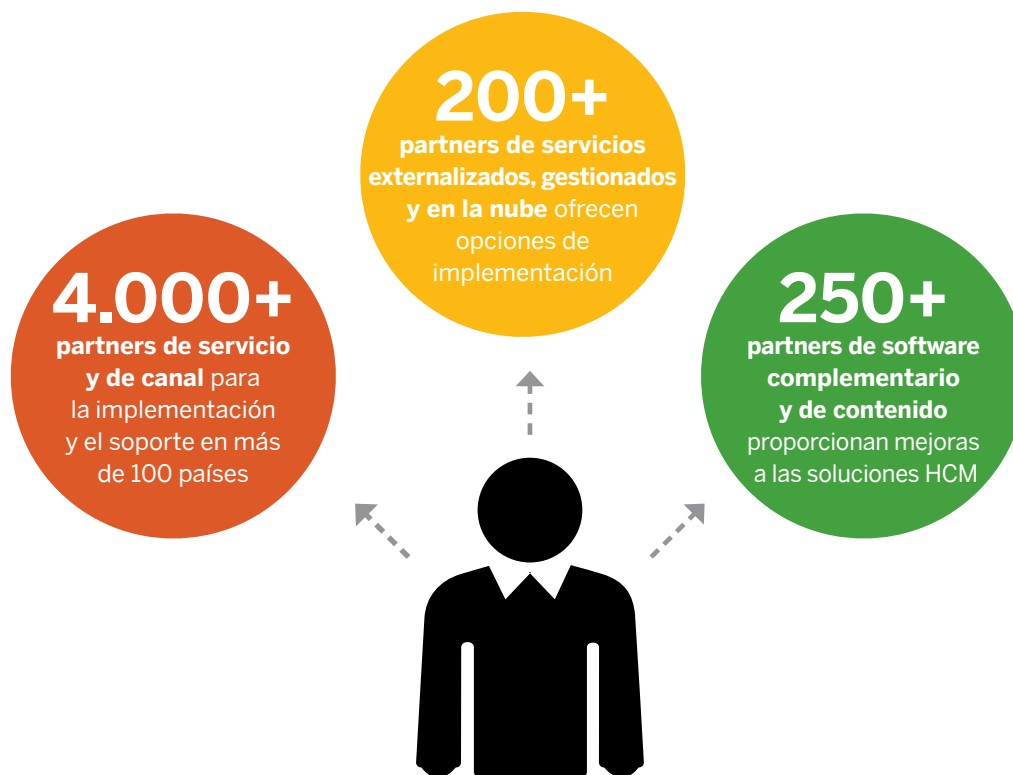
9

Ecosistema abierto

10

Confianza del cliente

El ecosistema abierto le ofrece mayor flexibilidad.



Top 10

1

Líder del mercado

2

La más completa

3

Centrada en las personas

4

Solución global

5

Decisiones estratégicas

6

Opciones

7

Valor comprobado

8

CTP más bajo

9

Ecosistema abierto

10

Confianza del cliente

Innove de forma conjunta con SAP y nuestros clientes para desarrollar soluciones de HCM que satisfacen los requisitos del sector y regionales más exigentes.

América



EMEA



APJ



Top 10

© 2012 SAP AG. Reservados todos los derechos.

Queda prohibida la reproducción o transmisión de parte alguna de esta publicación, en cualquier forma o para cualquier fin, sin el permiso expreso de SAP AG. La información que aquí se incluye puede modificarse sin previo aviso.

Algunos productos de software comercializados por SAP AG y sus distribuidores contienen componentes de software con derechos de autor de otros proveedores de software.

Microsoft, Windows, Excel, Outlook, PowerPoint, Silverlight y Visual Studio son marcas registradas de Microsoft Corporation.

IBM, DB2, DB2 Universal Database, System i, System i5, System p, System p5, System x, System z, System z10, z10, z/VM, z/OS, OS/390, zEnterprise, PowerVM, Power Architecture, Power Systems, POWER7, POWER6+, POWER6, POWER, PowerHA, pureScale, PowerPC, BladeCenter, System Storage, Storwize, XIV, GPFS, HACMP, RETAIN, DB2 Connect, RACF, Redbooks, OS/2, AIX, Intelligent Miner, WebSphere, Tivoli, Informix, y Smarter Planet son marcas comerciales o marcas registradas de IBM Corporation.

Linux es la marca registrada de Linus Torvalds en Estados Unidos y en otros países.

Adobe, el logotipo de Adobe, Acrobat, PostScript y Reader son marcas comerciales o marcas registradas de Adobe Systems Incorporated en Estados Unidos y/o en otros países.

Oracle y Java son marcas registradas de Oracle y de sus filiales.

UNIX, X/Open, OSF/1 y Motif son marcas registradas de Open Group.

Citrix, ICA, Program Neighborhood, MetaFrame, WinFrame, VideoFrame y MultiWinson marcas comerciales o marcas registradas de Citrix Systems, Inc.

HTML, XML, XHTML, y W3C son marcas comerciales o marcas registradas de W3C®, World Wide Web Consortium, Massachusetts Institute of Technology.

Apple, App Store, iBooks, iPad, iPhone, iPhoto, iPod, iTunes, Multi-Touch, Objective-C, Retina, Safari, Siri, y Xcode son marcas comerciales o marcas registradas de Apple Inc.

IOS es una marca registrada de Cisco Systems Inc.

RIM, BlackBerry, BBM, BlackBerry Curve, BlackBerry Bold, BlackBerry Pearl, BlackBerry Torch, BlackBerry Storm, BlackBerry Storm2, BlackBerry PlayBook, y BlackBerry App World son marcas comerciales o marcas registradas de Research in Motion Limited.

Google App Engine, Google Apps, Google Checkout, Google Data API, Google Maps, Google Mobile Ads, Google Mobile Updater, Google Mobile, Google Store, Google Sync, Google Updater, Google Voice, Google Mail, Gmail, YouTube, Dalvik y Android son marcas comerciales o marcas registradas de Google Inc.

INTERMEC es una marca registrada de Intermec Technologies Corporation.

Wi-Fi es una marca registrada de Wi-Fi Alliance.

Bluetooth es una marca registrada de Bluetooth SIG Inc.

Motorola es una marca registrada de Motorola Trademark Holdings LLC.

Computop es una marca registrada de Computop Wirtschaftsinformatik GmbH.

SAP, R/3, SAP NetWeaver, Duet, PartnerEdge, ByDesign, SAP BusinessObjects Explorer, StreamWork, SAP HANA y otros productos y servicios de SAP mencionados aquí, así como sus respectivos logotipos, son marcas comerciales o marcas registradas de SAP AG en Alemania y en otros países.

Business Objects y el logotipo de Business Objects, BusinessObjects, CrystalReports, Crystal Decisions, Web Intelligence, Xcelsius y otros productos y servicios de Business Objects mencionados, así como sus logotipos respectivos, son marcas comerciales o marcas registradas de Business Objects Software Ltd. BusinessObjects es una empresa de SAP.

Sybase y Adaptive Server, iAnywhere, Sybase 365, SQL Anywhere y otros productos y servicios de Sybase mencionados, así como sus logotipos respectivos, son marcas comerciales o marcas registradas de Sybase, Inc. Sybase es una empresa de SAP.

Crossgate, m@gic EDDY, B2B 360°, y B2B 360° Services son marcas registradas de Crossgate AG en Alemania y en otros países. Crossgate es una empresa de SAP.

Todos los demás nombres de productos y servicios mencionados son marcas comerciales de sus respectivas empresas. Los datos de este documento solo tienen carácter informativo. Las especificaciones de productos en cada país pueden ser diferentes.

Estos materiales pueden modificarse sin previo aviso. Estos materiales los proporciona SAP AG y sus empresas afiliadas ("SAP Group") con carácter informativo, sin representación ni garantía de ningún tipo y SAP Group no se hace responsable de los errores u omisiones en dichos materiales. Las únicas garantías para los productos y servicios de SAP Group son aquellas especificadas en las cláusulas expresas de garantía que acompañan a dichos productos y servicios, si las hubiera. Nada de lo que aparezca en este documento debe interpretarse como garantía adicional.