



Destaques

- Acompanhar o fornecimento de software orientado à qualidade por meio de um plano de teste abrangente e customizável
 - Facilitar a colaboração entre as equipes distribuídas com uma interface na Web
 - [1.0]
 - Oferecer informações atualizadas sobre o contexto, sob medida para aqueles que usam painéis customizáveis
 - Permitir autoria de teste manual com rich text e imagens alinhadas para definição precisa do teste
 - Ajudar as equipes a otimizar atividades de teste com suporte para teste baseado em risco e otimização de cobertura de teste
 - Ajudar os usuários a acompanhar, programar e executar testes em laboratórios físicos e virtuais com recursos de gerenciamento laboratorial
-

IBM Rational Quality Manager

Colaborar, automatizar e administrar para atingir uma entrega de software orientado à qualidade

O sucesso ou fracasso de uma empresa, em muitos casos, depende de um fator: De quem é o produto com a mais alta qualidade? O mesmo se aplica a software. Considere o possível efeito de problemas de qualidade com o software: grande quantia de dinheiro, o sucesso de sua empresa e a viabilidade dos sistemas que dependem dele — todas essas coisas podem depender, sistematicamente, da escolha correta do software complexo.

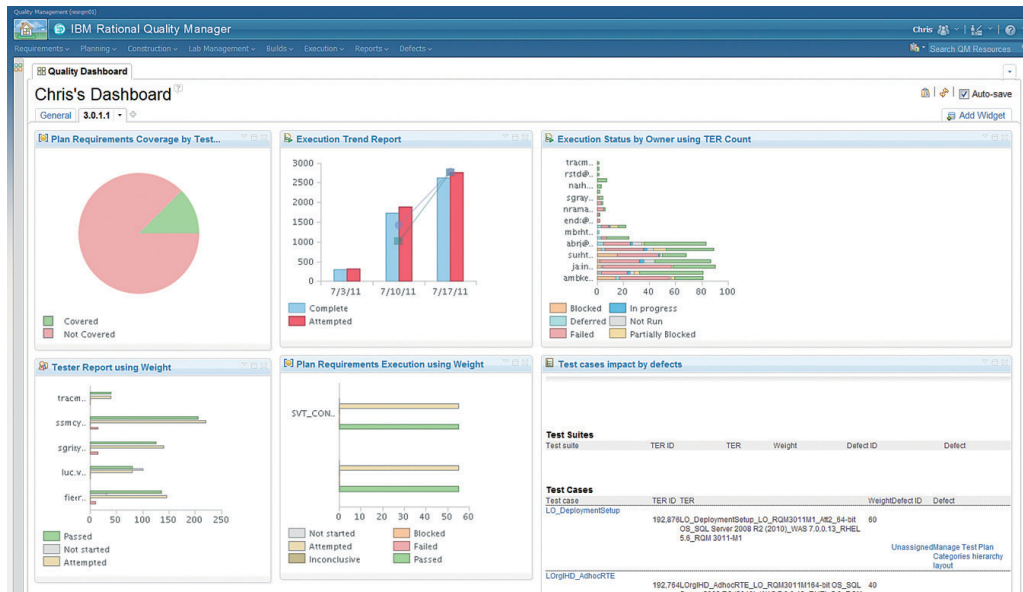
Problemas de qualidade podem afetar o desenvolvimento do software em várias áreas:

- Dificuldades no desenvolvimento e fornecimento de produtos e aplicativos que acarretam o não cumprimento do prazo final
- Atrasos nas datas de lançamento e estouro de orçamento causados por falta de comunicação, processos ineficientes, alterações no escopo, defeitos e excesso de retrabalho.
- Custos operacionais e com serviços internos devido a correções não planejadas, recalls, reclamações de garantia e, em casos extremos, processo judicial.

Evitar esses problemas requer uma metodologia de gerenciamento de qualidade que é incorporada em cada etapa do ciclo de desenvolvimento do software.

O fornecimento de software orientado à qualidade amplia os testes tradicionais para incluir definição e gerenciamento de requisitos para a administração de defeitos, de modo que a qualidade faça parte de todo o ciclo de desenvolvimento. Para atingir o fornecimento de software orientado à qualidade, as equipes precisam colaborar, utilizar automação para acelerar a entrega do projeto, compartilhar informações e coletar indicadores para administrar melhor os projetos.





Os usuários do IBM Rational Quality Manager podem customizar o layout e o conteúdo dos painéis para fornecer informações sob medida para a tomada de decisão individual.

O software IBM® Rational® Quality Manager, um ambiente de gerenciamento de testes centralizado, estabelecido na Web e concebido para profissionais de qualidade e tomadores de decisão de negócios, sistemas e TI, oferece ferramentas que contribuem para o fornecimento de software orientado à qualidade. É uma solução colaborativa e customizável para planejamento de testes, controle de fluxo de trabalho, geração de relatórios de indicadores e acompanhamento, capaz de quantificar como as decisões do projeto e as entregas impactam e se alinham com os objetivos da empresa.

São as pessoas, e não as empresas, que desenvolvem softwares excelentes

O fornecimento de software orientado à qualidade amplia a definição de qualidade além dos limites de testes tradicionais para incluir os principais aspectos do fornecimento de software a partir da definição e do gerenciamento de requisitos para administrar defeitos. Para conseguir o fornecimento de software

orientado à qualidade, os processos de fornecimento do software precisam ajudar as equipes a:

- **Colaborar.** Compartilhar informações do projeto e atualizar o status são práticas fundamentais para que os membros da equipe sincronizem o trabalho em equipe em todo o ciclo.
- **Automatizar.** A redução de atividades manuais, dependentes de mão de obra, ajuda a agilizar a entrega.
- **Administrar.** Indicadores do projeto em tempo real e a pedido são necessários para tomar decisões precisas, confiáveis e na hora certa.

O software IBM Rational Quality Manager pode ajudar. Com ambiente colaborativo, baseado em função e voltado à empresa para planejamento e execução de testes, controle de fluxo de trabalho, geração de relatórios de indicadores e acompanhamento, o software Rational Quality Manager ajuda as equipes a quantificar como as decisões e as entregas do projeto afetam e se alinham com os objetos e resultados da empresa.

Componente central da solução IBM Rational para Gerenciamento Colaborativo do Ciclo de Vida, o Rational Quality Manager foi concebido para sincronizar os esforços da equipe de um software, ajudando a diminuir defeitos e acelerar os cronogramas de entrega de produto.

Solução do Rational para Gerenciamento Colaborativo do Ciclo de Vida

A solução Rational para Gerenciamento Colaborativo do Ciclo de Vida é um software de Application Lifecycle Management (ALM) pronto para uso, baseado na tecnologia IBM Jazz™. A solução foi concebida para ajudar as empresas a coordenar suas atividades de desenvolvimento de software, desde as necessidades dos negócios até a entrega do sistema. A solução Rational para o Gerenciamento Colaborativo do Ciclo de Vida satisfaz os cinco imperativos de ALM que os profissionais da IBM (baseando-se no trabalho com centenas de clientes em milhares de projetos) determinaram como essenciais para a entrega constante e no prazo de aplicativos de alta qualidade: planejamento em tempo real, rastreabilidade do ciclo de vida, colaboração dentro do contexto, inteligência de desenvolvimento e melhoria contínua de processos. Os softwares IBM Rational Quality Manager, IBM Rational Requirements Composer e IBM Rational Team Concert™ são os três componentes principais da solução IBM Rational para gerenciamento colaborativo do ciclo de vida.

Colaborar

As pessoas não desenvolvem ótimos softwares sozinhas, o trabalho em equipe é fundamental. Reunir pessoas para trabalhar em grupo e colaborar é vital para possibilitar o fornecimento de software orientado à qualidade. O software Rational Quality Manager facilita a colaboração por meio de um plano de teste dinâmico, acesso distribuído para equipes de qualquer tamanho e visibilidade da equipe.

O plano de teste

Um plano de teste deveria ir além de um mero documento criado no início do projeto de software e depois armazenado em uma prateleira. Deveria ser um contrato de qualidade que fornece a documentação sobre os objetivos do projeto e as etapas necessárias para alcançá-los. Também deveria estar alinhado com os requisitos e os planos de desenvolvimento.

Com o software IBM Rational Quality Manager, o plano de teste é um documento dinâmico que se desenvolve juntamente com o projeto. Descreve claramente as metas do projeto e os critérios de entrada e saída, ao mesmo tempo que acompanha itens prioritários para validação. Os dados estáticos, como os objetivos da empresa, e os dados dinâmicos, como os requisitos e casos de teste, são captados no plano. Cada seção de um plano de teste do Rational Quality Manager pode ter proprietários individuais, estabelecendo claramente as responsabilidades de toda a equipe de qualidade do software.

Acesso distribuído para equipes de qualquer tamanho

As atuais equipes de software raramente trabalham em um mesmo lugar. Na realidade, elas geralmente estão distribuídas em diferentes prédios, cidades e até países. Ajudar essas equipes a se comunicar de forma perfeita e eficiente pode representar um grande desafio.

O software Rational Quality Manager foi desenvolvido em uma arquitetura baseada na tecnologia da Web 2.0 e Java, por isso a colaboração da equipe pode ser tão simples quanto abrir um navegador. Não há necessidade de nenhuma instalação pesada ou tecnologia Microsoft ActiveX limitada por patente.

Visibilidade da equipe

Para trabalhar em grupo de forma eficaz, os membros da equipe devem entender o que é esperado deles e o que podem esperar dos outros. O Rational Quality Manager oferece várias exibições nos painéis de usuários individuais, tornando as informações imediatamente acessíveis para todos os membros da equipe no contexto da atividade de cada um. Por exemplo, uma lista de atividades por item pode mostrar a um examinador qual atividade foi atribuída a ele, e um registro de eventos da equipe é atualizado automaticamente à medida que as atividades ocorrem e avançam. O software Rational Quality Manager registra discussões e bate-papos sobre o trabalho que está sendo realizado, proporcionando uma "única fonte de fatos" para as decisões técnicas e comerciais.

Automatizar

A automatização pode agilizar o fornecimento do software orientado à qualidade. O software Rational Quality Manager automatiza várias tarefas de teste, incluindo autoria de teste manual, testes baseados em riscos, otimização da cobertura de teste e gerenciamento do laboratório de teste.

Autoria de teste manual

O teste manual é um grande componente da garantia de qualidade. Documentar os testes, assegurando execução consistente e captando os resultados do teste, é uma atividade demorada, mas necessária. A IBM reconhece a importância dos testes manuais e possui autoria de teste manual integrado diretamente ao software Rational Quality Manager. Os examinadores contam com um editor rich text que pode captar as etapas textuais do teste juntamente com as imagens. Ao usar esse editor, os examinadores podem registrar as etapas do teste que devem ser executadas para validar uma determinada função do aplicativo.

Para possibilitar a reutilização do teste, o Rational Quality Manager fornece palavras-chave que os examinadores podem usar para compartilhar as etapas comuns dos testes. Elas podem ser etapas manuais ou scripts de teste automatizado que são acionados pelo software IBM Rational Functional Tester, por exemplo. A criação de testes manuais híbridos com palavras-chave automatizadas proporciona uma maneira simples de as equipes de testes manuais aproveitarem a capacidade da automação de teste, sem um compromisso total com a estrutura de automação de teste.

Teste baseado em riscos

Muitas vezes, as equipes têm dificuldade para dispor de tempo para executar todos os testes de regressão que foram criados, principalmente no contexto de processos de desenvolvimento ágeis e iterativos. Conseguir encontrar o conjunto ideal de casos de teste para executar, que vão assegurar máxima qualidade apesar das limitações de tempo e custo, tornou-se decisivo para ter êxito nos projetos de desenvolvimento de software.

O software Rational Quality Manager ajuda as equipes a tomar decisões fundamentadas, estabelecer prioridades e concentrar os esforços para os testes de modo eficaz, nas áreas do aplicativo que apresentam maior risco de falha. Por meio das classificações de risco da comunidade, é possível ajustar a sua projeção de risco usando a percepção mais atualizada dos colaboradores do projeto.

Otimização de cobertura de teste

Muitos aplicativos são desenvolvidos para suportar vários ambientes. Tais ambientes podem ser compostos de diferentes sistemas operacionais, diferentes navegadores ou configurações de hardware. Isso impõe um grande desafio aos examinadores, já que o tempo necessário para concluir os testes aumenta exponencialmente com a quantidade de configurações suportadas.

O software Rational Quality Manager automatiza a identificação e a seleção da quantidade mínima de testes necessários para um determinado nível de cobertura do ambiente. Como resultado, os examinadores podem otimizar a cobertura do ambiente dentro do limite de tempo ou de recurso que dispõem.

Gerenciamento do laboratório de testes

Considerando-se a quantidade imensa de possibilidades de configuração, os examinadores muitas vezes distribuem a execução de testes em um laboratório com máquinas físicas e virtuais. Porém, o ato de assegurar a disponibilidade dessas máquinas e agendar os testes pode ser um pesadelo empresarial.

O software IBM Rational Quality Manager suporta a execução distribuída por máquinas de laboratório físicas e virtuais com recurso de gerenciamento do laboratório de testes. Os examinadores podem registrar seus ativos físicos e virtuais e agendar a execução de acordo com a configuração do ativo. O registro e o agendamento simplificam a administração e ajudam a garantir a utilização máxima dos recursos do laboratório de teste.

Administrar

O fornecimento de software orientado à qualidade requer um conjunto de indicadores para melhor governança. A trajetória das equipes, trabalhando em conjunto e beneficiando-se da capacidade de automação, é avaliada pelas estatísticas do projeto da equipe e esta informação é usada como base para tomar decisões. O software Rational Quality Manager inclui recursos para inteligência de desenvolvimento e rastreabilidade do ciclo de vida, dois componentes fundamentais da governança.

Inteligência de desenvolvimento

O desafio da governança do projeto é fornecer o nível correto de informações para cada pessoa da equipe. As necessidades dos gerentes de projeto são muito diferentes das necessidades dos examinadores, mas ambas devem ser atendidas para o projeto permanecer no caminho certo. O software Rational Quality Manager fornece informações dentro do contexto, sob medida para cada pessoa envolvida. Cada usuário pode customizar o layout e o conteúdo de seu painel do Rational Quality Manager e, como o painel é continuamente atualizado, o usuário pode visualizar as informações atuais que pertencem às suas atividades.

Também há uma ampla gama de relatórios formais e customizáveis e os relatórios podem captar informações com diferentes níveis de detalhe para ajudar a assegurar que todos os membros da equipe tenham acesso às informações que precisam.

Rastreabilidade do ciclo de vida

Assegurar que um aplicativo cumpre os objetivos da empresa requer mais que a realização de alguns testes. Exige que as equipes de fornecimento de software acompanhem os requisitos, associem tais requisitos aos casos de teste e relatem quaisquer defeitos encontrados durante a execução dos testes.

O software Rational Quality Manager foi concebido para possibilitar total rastreabilidade e versão do ciclo de vida desde os requisitos e testes até os defeitos e correções. Os usuários podem criar requisitos de texto diretamente no Rational Quality Manager, ou pode-se usar um link dinâmico para as ferramentas de gerenciamento de requisitos como o software IBM Rational Requirements Composer.

Os casos de teste podem então ser vinculados aos requisitos, proporcionando aos gerentes de projeto uma forma de acompanhar a cobertura dos requisitos. Caso seja encontrado algum problema durante a execução dos testes, os defeitos podem ser inseridos e monitorados para ajudar a garantir o desenvolvimento adequado do componente.

Conclusão: Fornecimento de software orientado à qualidade

O software IBM Rational Quality Manager ajuda as equipes a colaborar com ferramentas para compartilhar informações, automação para agilizar os cronogramas do projeto e conjunto de indicadores para a governança do projeto e tomada de decisões. Ao utilizar o software IBM Rational Quality Manager para implementar o fornecimento de software orientado à qualidade, as equipes podem ajudar a garantir que seus aplicativos cumprem os objetivos propostos pela empresa.

Para obter mais informações

Para saber mais sobre o Rational Quality Manager, entre em contato com um representante de marketing ou Parceiro de Negócios da IBM ou acesse o site:

ibm.com/software/rational/products/rqm

Além disso, soluções financeiras do IBM Global Financing permitem um gerenciamento eficiente de caixa, proteção contra a obsolescência tecnológica, melhoria no custo total de propriedade e retorno sobre investimento. Nossos Serviços Globais de Recuperação de Ativos também ajudam a tratar problemas ambientais com soluções novas e mais eficientes em termos de energia. Para obter mais informações sobre o IBM Global Financing, acesse: ibm.com/financing



© Copyright IBM Corporation 2011

IBM Corporation
Software Group
Route 100
Somers, NY 10589 EUA.

Produzido nos Estados Unidos da América
Setembro de 2011
Todos os Direitos Reservados

IBM, o logotipo IBM, ibm.com, Rational e Rational Team Concert são marcas registradas da International Business Machines Corporation nos Estados Unidos e/ou em outros países. Se estes e outros termos registrados da IBM estiverem marcados em sua primeira ocorrência nessa informação com um símbolo de marca registrada (® ou ™), esses símbolos indicam marcas registradas ou de direito consuetudinário dos EUA de propriedade da IBM no momento em que estas informações foram publicadas. Tais marcas também podem ser marcas registradas ou de direito consuetudinário em outros países. Uma lista atual das marcas registradas da IBM está disponível na Web sob "Copyright and trademark information" em ibm.com/legal/copytrade.shtml

Microsoft, Windows e Windows NT são marcas registradas da Microsoft Corporation nos Estados Unidos e/ou em outros países.

Java e todas as marcas registradas e logotipos baseados em Java são marcas registradas da Oracle e/ou suas afiliadas.

Outros nomes de produto, empresa ou serviço podem ser marcas comerciais ou marcas de serviços de outros.



Recycle
