

Proteção avançada de dados para pequenas e médias empresas



IBM Tivoli Storage Manager Entry e IBM Tivoli Storage Manager Suite for Unified Recovery Entry

Destaques

- Proteja e acelere a recuperação de dados críticos com o software de proteção avançada perfeito para as necessidades de pequenas e médias empresas.
 - Modernize os ambientes virtuais com otimização de backup integrado ao VMware vCenter.
 - Reduza os custos da infraestrutura de backup em até 38%.¹
 - Acelere o retorno sobre o investimento reduzindo em até 50% o tempo de implantação com um blueprint de implementação comprovado.²
 - Simplifique a administração com uma visão rápida dos backups físicos, virtuais e em nuvem através de qualquer dispositivo que suporte um navegador.
-

Devido ao crescimento exponencial dos dados, as organizações pequenas e médias muitas vezes enfrentam os mesmos desafios de proteção de dados que as grandes empresas. Não importa o tamanho da organização, aplicações chave precisam de alta disponibilidade, as exigências regulamentares e dos clientes determinam que os dados críticos sejam mantidos seguros e disponíveis. Com a explosão dos aplicativos baseados na web, o volume de dados está crescendo a uma taxa anual de 60% a 80%,³ tornando difícil o armazenamento e rápidas recuperações.

No entanto, quando comparadas com empresas maiores, as organizações pequenas e médias muitas vezes enfrentam os desafios adicionais de equipes e orçamento reduzidos e, devido aos processos manuais, backup e recuperação se tornam mais lentos. Para muitas dessas organizações, as soluções de backup e recuperação de dados geralmente são uma compensação entre custo e capacidades.

IBM Tivoli Storage Manager Entry e IBM Tivoli Storage Manager Suite for Unified Recovery Entry tratam desses desafios de maneira eficaz para pequenas e médias empresas, fornecendo capacidades avançadas de proteção de dados que permitem melhor desempenho de backup e recuperação, protegem com segurança os dados críticos de negócios, simplificam a administração e aprimoram a eficiência.

Proteção avançada de dados para pequenas e médias empresas

Embora a resiliência dos negócios e as capacidades de recuperação de desastre sejam tão importantes para as organizações menores quanto para as maiores, o crescimento dos dados e a complexidade da TI podem criar lacunas. As lacunas de proteção de dados aumentam o risco de perda



de dados, que pode ser devastador para a organização. O software de backup antigo pode ser inflexível e difícil de se adaptar a novas cargas de trabalho como aplicativos de alta disponibilidade, ambientes virtuais e nuvens.

As organizações menores apresentam maior risco de perda permanente de dados. Cerca de 42% das organizações pequenas já sofreram perda de dados, sendo que 32% perderam arquivos para sempre.⁴ A maioria dos riscos comerciais pode ser coberta pelo seguro, mas o seguro não pode recuperar dados perdidos. As organizações de todos os tamanhos devem proteger os dados de uma maneira que atenda a seus objetivos de recuperação.

Tivoli Storage Manager Entry e Tivoli Storage Manager Suite for Unified Recovery Entry foram projetados para permitir às organizações pequenas e médias atender às necessidades crescentes de proteção de dados com tecnologia comprovada e comprovada pelas grandes empresas, porém acessível e com pacotes para as organizações menores.

As duas ofertas incluem o IBM Tivoli Storage Manager e agentes avançados para ambientes virtuais e aplicativos principais como: Email, bancos de dados e SAP, incluindo SAP HANA. Os agentes ajudam a reduzir o impacto dos backups em aplicações e podem reduzir de maneira significativa o tempo de recuperação.

A IBM oferece proteção de dados sem compromisso. O Tivoli Storage Manager Entry e o Tivoli Storage Manager Suite for Unified Recovery Entry incluem tecnologia avançada para aprimorar a eficácia e a resiliência dos negócios. Os exemplos incluem:

- Interface de administração simplificada.
- Backup incremental “eterno”.
- Deduplicação na origem ou no destino.
- Backups e recuperações rápidos de máquinas virtuais.
- Recuperação no nível de itens para bancos de dados SQL e do Microsoft Exchange.
- Backups e recuperações direcionados à nuvem.
- Gerenciamento baseado em política.
- Replicação em diversos locais.

Usando as capacidades de eficiência integrada e comprovada do IBM Tivoli Storage Manager, as organizações podem reduzir os custos da infraestrutura de backup em até 38%.¹

Opções de licenciamento flexíveis para pequenas e médias empresas

Os gerentes financeiros concentram-se em desenvolver os negócios e reduzir os custos operacionais. Os sistemas de backup podem afetar esses dois aspectos. Sem a solução estabelecida, as organizações pequenas e médias podem se arriscar com gastos excessivos de infraestrutura ou expor alguns dados a perda permanente.

Tivoli Storage Manager Entry e Tivoli Storage Manager Suite for Unified Recovery Entry oferecem licenciamento flexível pré-pago com base em capacidade ou por componente. Agora, as organizações pequenas e médias podem escolher a opção de licenciamento mais favorável a elas, do mesmo modo que as grandes organizações. A economia nos custos de licença e manutenção pode ser significativa.

- **Tivoli Storage Manager Entry** licencia cada componente usado, por servidor gerenciado. Não há restrições de capacidade.
- **Tivoli Storage Manager Suite for Unified Recovery Entry** é licenciado pelo uso de capacidade, medido após a aplicação de recursos de eficiência, como deduplicação. Não há restrições quanto ao número de componentes instalados.

Reduza os custos da infraestrutura de backup

Os processos manuais e a complexidade do ambiente de backup podem tornar o gerenciamento de dados demorado e de alto custo. O Tivoli Storage Manager Entry e o Tivoli Storage Manager Suite for Unified Recovery Entry podem ajudar a reduzir os custos de backup e recuperação em uma variedade de áreas, incluindo mídia de armazenamento, servidores de backup, espaço físico no data center, energia e ar condicionado.

Tivoli Storage Manager apresenta capacidades integradas de deduplicação e backup incremental "eterno" para ajudar a eliminar trabalho desnecessário e infraestrutura de alto custo. Testes por analistas do Enterprise Strategy Group descobriram que, quando usados juntos, "as capacidades de deduplicação e backup incremental "eterno" do Tivoli Storage Manager podem reduzir o espaço de armazenamento de backup em até 95%."⁵

A IBM realizou centenas de avaliações de ambientes de backup usando o software Butterfly e observou que mudar para o Tivoli Storage Manager pode reduzir os custos da infraestrutura de backup em até 38%.¹ Os custos de infraestrutura reduzidos podem aumentar a lucratividade e financiar projetos adicionais geradores de renda.

Quando usados juntos, as capacidades de deduplicação e backup incremental "eterno" do Tivoli Storage Manager podem reduzir o espaço de armazenamento de backup em até 95%.⁵



IBM Tivoli Storage Manager Operations Center oferece um painel visual avançado, análise embutida e recursos integrados de automação de fluxo de trabalho para simplificar de modo drástico a administração de backup.

Proteja os dados em ambientes virtuais ou na nuvem

Muitas organizações estão considerando a nuvem e a virtualização para aumentar a flexibilidade e reduzir os custos, mas a virtualização dos servidores pode adicionar desafios ao gerenciamento do ambiente de backup. É por isso que a implementação da máquina virtual pode aumentar o crescimento dos dados e alterar os requisitos de recuperação. O Tivoli Storage Manager Entry e o Tivoli Storage Manager Suite for Unified Recovery Entry fornecem backup eficiente e recuperação unificada para ambientes virtuais, físicos e baseados em nuvem.

A integração do VMware vCenter permite aos administradores de VMware restaurar objetos individuais ou máquinas virtuais completas de maneira rápida e fácil. Os backups podem ser configurados, programados e monitorados com o uso de ferramentas conhecidas. Os administradores da VMware podem gerenciar backups e capturas instantâneas padrão sem precisar aprender novos comandos de backup.

O suporte de nuvens inclui integração com os drivers de backup VMware vCloud Director e OpenStack, por isso os backups direcionados a aplicativos e direcionados a nuvem são mais fáceis de criar e mais simples de restaurar.

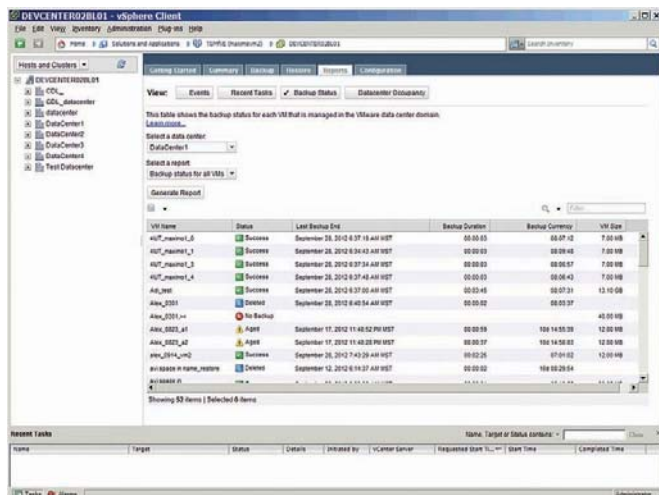
Os dados virtualizados e em nuvem protegidos pelo Tivoli Storage Manager podem ser facilmente gerenciados por política, deduplicados para eficiência e replicados para resiliência dos negócios. Isso significa que as organizações pequenas e médias podem adotar novas tecnologias e oportunidades de negócios sem assumir novos riscos à proteção de dados.

Entre 2012 e 2016, 33% das organizações irão trocar de fornecedores de backup devido à frustração com o custo, a complexidade e/ou a capacidade.⁶

Reduza o tempo de implementação com o blueprint do Tivoli Storage Manager

Para simplificar o dimensionamento, diminuir o tempo de implementação e reduzir os erros, a IBM oferece um blueprint de configuração para o Tivoli Storage Manager com scripts de automação e orientações de prática recomendada. O blueprint pode reduzir o tempo de implementação da infraestrutura do servidor de backup em até 50% se comparado com os processos de instalação tradicionais.² Mudar para o Tivoli Storage Manager trará valor mais rápido do que nunca para sua empresa.

O blueprint do Tivoli Storage Manager usa uma arquitetura de referência comprovada baseada em hardware x86 executando Linux, backups baseados em disco e tecnologia de deduplicação Tivoli Storage Manager.



O plug-in Tivoli Storage Manager VMware vCenter permite aos usuários gerenciar backups no VMware vSphere.

Simplifique a administração dos processos de backup e recuperação

O crescimento dos dados e a complexidade do ambiente de TI podem criar lacunas na proteção de dados que podem passar despercebidas. O Tivoli Storage Manager Entry e o Tivoli Storage Manager Suite for Unified Recovery Entry fornecem uma visão rápida dos backups físicos, virtuais e em nuvem através de qualquer dispositivo que suporte um navegador e uma única infraestrutura de backup que é otimizada para VMware e nuvens.

As tarefas de administração de backup do dia a dia podem ser drasticamente simplificadas e em grande parte automatizadas com o software IBM. As restaurações são rápidas e podem ser gerenciadas pelos proprietários dos dados e não pelos administradores de backup. Isso significa que as equipes de TI menores podem se concentrar em outras prioridades e os gerentes podem ter mais confiança de que os dados estão protegidos.

Por que a IBM?

A IBM é um fornecedor confiável de soluções de backup e recuperação, com mais de 20 anos de experiência em proteção de dados. Enquanto as organizações pequenas e médias se esforçam para gerenciar as necessidades de proteção de dados contra as restrições de baixo orçamento, equipe de TI limitada e imensos volumes de dados, o Tivoli Storage Manager Entry e o Tivoli Storage Manager Suite for Unified Recovery Entry oferecem proteção avançada de dados com pacotes e preços mais acessíveis. Com opções de licenciamento flexíveis, experiência do usuário melhorada e por consequência, custos mais baixos da infraestrutura de backup e recuperação. Essas ofertas podem ajudar as pequenas e médias empresas a proteger de forma confiável e restaurar de maneira mais eficaz os dados críticos de negócios.

IBM Tivoli Storage Manager Entry e IBM Tivoli Storage Manager Suite for Unified Recovery Entry em uma visão rápida		
	IBM Tivoli Storage Manager Entry	IBM Tivoli Storage Manager Suite for Unified Recovery Entry
Componentes disponíveis		
IBM Tivoli Storage Manager	Standard Edition	Extended Edition
IBM Tivoli Storage Manager for Virtual Environments	✓	✓
IBM Tivoli Storage Manager for Mail	✓	✓
IBM Tivoli Storage Manager for Databases	✓	✓
IBM Tivoli Storage Manager for Enterprise Resource Planning	✓	✓
Cliente de backup-archive IBM Tivoli Storage Manager para sistemas de arquivo	✓	✓
IBM Tivoli Storage Manager for Storage Area Networks	✓	✓
IBM Tivoli Storage Manager for Space Management		✓
IBM Tivoli Storage Manager FastBack		✓
IBM Tivoli Storage Manager FastBack for Microsoft Exchange		✓
IBM Tivoli Storage Manager FastBack for Bare Machine Recovery		✓
Licenciamento		
Componentes	Licença necessária para cada componente instalado por servidor protegido, seja virtual ou	Ilimitada
Capacidade	Ilimitada	Licenciada pela capacidade usada para dados de backup gerenciados, medidos após a deduplicação
Restrições		
	<ul style="list-style-type: none"> Até 50 servidores gerenciados por empresa, dos quais até cinco podem ser servidores host virtuais Somente Microsoft Windows, Linux x86 ou Linux em plataformas IBM Power Até 100 nós Tivoli Storage Manager or corporação Replicação de nó limitada a dois servidores Tivoli Storage Manager 	<ul style="list-style-type: none"> 100 TB de dados de backup gerenciados, medidos após a deduplicação Dois servidores Tivoli Storage Manager por corporação
	O suporte de fita do IBM Tivoli Storage Manager Standard Edition é limitado a quatro unidades de fita e 48 slots de biblioteca de fitas	

Para obter mais informações

Para saber mais sobre o IBM Tivoli Storage Manager Entry e IBM Tivoli Storage Manager Suite for Unified Recovery Entry, entre em contato com o seu representante IBM ou Parceiro de Negócios IBM ou visite: ibm.com/midmarket/us/en/data-backup-recovery.html

Experimente agora. Visite o IBM Service Engage para obter uma visão rápida de um ambiente Tivoli Storage Manager ativo:
https://start.wa.ibm.serviceengage.com/ibm/TWSSandbox/wa/wa_app_catalog.jsp#

Para obter informações ou fazer o download do “IBM Tivoli Storage Manager Blueprint and Server Automated Configuration for Linux x86,” visite: ibm.com/connections/blogs/tivolistorage/entry/tsm_reference_architecture_blueprint?lang=en_us

Além disso, o IBM Global Financing pode ajudá-lo a adquirir os recursos de software de que seus negócios precisam, da maneira mais econômica e estratégica possível. Nós trabalharemos junto com clientes com qualificação de crédito para personalizar uma solução de financiamento adequada a seus objetivos de negócios e de desenvolvimento, permitir um gerenciamento monetário eficaz e melhorar o custo total de propriedade. Financie seus investimentos críticos em TI e impulsione seus negócios com o IBM Global Financing. Para obter mais informações, visite: ibm.com/financing

⁴ “For Small Businesses, Bad Backup Can Lead to Data Loss,” *Business News Daily*, 11 de março de 2011. <http://www.businessnewsdaily.com/data-loss-backup-physical-online-1077/>

⁵ Tony Palmer, “IBM Tivoli Storage Manager for Virtual Environments: Robust, Comprehensive Data Protection for Virtualized Environments,” *Enterprise Strategy Group*, 25 de fevereiro de 2013. esg-global.com/lab-reports/ibm-tivoli-storage-manager-for-virtual-environments/

⁶ Dave Russell et al., “Gartner Magic Quadrant for Enterprise Backup and Recovery Software,” *Gartner, Inc.*, 5 de junho de 2013. informationweek.com/whitepaper/Storage/Disaster-Recovery/gartner-2013-magic-quadrant-for-enterprise-backup-wp1372441489?articleID=191738947



© Copyright IBM Corporation 2014

IBM Brasil Ltda
Rua Tutóia, 1157
CEP 04007-900
São Paulo – SP
Brasil

O site da IBM pode ser encontrado em:
ibm.com

IBM, o logotipo da IBM, ibm.com, Tivoli, Fastback e Power são marcas comerciais da International Business Machines Corp., registradas em várias jurisdições por todo o mundo. Outros nomes de produtos e serviços podem ser marcas comerciais da IBM ou de outras empresas. Uma lista atual de marcas registradas da IBM está disponível na web em “Copyright and trademark information” em ibm.com/legal/copytrade.shtml

Linux é uma marca comercial registrada da Linus Torvalds nos Estados Unidos, outros países, ou ambos.

Microsoft e Windows são marcas registradas da Microsoft Corporation nos EUA, em outros países ou ambos.

Este documento é atual a partir da data inicial de publicação, podendo ser alterado pela IBM a qualquer momento.

AS INFORMAÇÕES NESTE DOCUMENTO SÃO FORNECIDAS “NO ESTADO EM QUE SE ENCONTRAM”, SEM NENHUMA GARANTIA, EXPRESSA OU IMPLÍCITA, INCLUINDO A AUSÊNCIA DE QUAISQUER GARANTIAS DE COMERCIALIZAÇÃO, ADEQUAÇÃO A UM PROPÓSITO ESPECÍFICO E QUAISQUER GARANTIAS OU CONDIÇÕES DE NÃO VIOLAÇÃO. As garantias dos produtos IBM estão de acordo com os termos e condições dos contratos segundo os quais são fornecidos.

A capacidade de armazenamento real disponível pode ser relatada para dados compactados e não compactados e irá variar, além de poder ser menor do que o indicado.

¹ “Backup Analysis Engine reports from Butterfly Software,” *IBM Corp.*, maio de 2013, <http://public.dhe.ibm.com/common/ssi/ecm/en/tid14097usen/TID14097USEN.PDF>

² As estimativas de tempo de implementação do Tivoli Storage Manager são baseadas em medidas e projeções que utilizam referências padrão da IBM em um ambiente controlado. O rendimento ou desempenho real obtido por qualquer usuário irá variar dependendo de muitos fatores, incluindo considerações como a quantidade de multiprogramação no fluxo de tarefas do usuário, a configuração de E/S, a configuração de armazenamento e a carga de trabalho processada. Portanto, não é possível oferecer uma garantia de que um usuário individual obterá resultados semelhantes aos indicados aqui.

³ John Webster, “Pay-As-You-Grow Data Protection: IBM Tivoli’s Full-featured Data Protection Suite for Small to Medium Businesses,” *Evaluator Group*, Fevereiro de 2013. ibm.com/common/ssi/cgi-bin/ssialias?infotype=SA&subtype=WH&htmlfid=TIL14062USEN



Recycle