

AValiação de Migração GRATUITA IBM

Pergunta: “O que você pensa quando é confrontado com a necessidade de migrar?”

Se sua resposta é “Eu não penso, eu me preocupo”, então uma Avaliação de Migração gratuita pode ajudá-lo a deixar esses medos de lado.

Com a diminuição do suporte dos servidores HP Itanium e sem um roteiro claro dos servidores da Sun/Oracle para o futuro, muitos clientes estão reavaliando sua estratégia de plataforma de TI e considerando as implicações de uma migração. A liderança de Power Systems no mercado auxilia uma variedade de clientes a disponibilizar novos serviços com agilidade, maior qualidade e economia superior para melhorar seu desempenho nos negócios.

Uma avaliação de migração para os clientes que desejam analisar os aspectos comerciais e técnicos associados à migração para a plataforma IBM Power Systems é comprovadamente o primeiro passo a ser tomado e que pode fornecer ideias valiosas. Nossa experiente equipe pode ajudar a identificar os principais componentes dos aplicativos envolvidos — e determinando sua complexidade — podemos ajudar a reduzir os custos e riscos do processo. Podemos fornecer e aproveitar muitos anos de conhecimento e experiência na migração bem-sucedida de aplicativos em todos os setores da economia.

MIGRE PARA IBM POWER – PERFORMANCE REDEFINIDA

A capacidade comprovada do Power Systems de manter um roadmap estável e previsível foi um fator determinante em milhares de migrações a partir de plataformas concorrentes UNIX para servidores Power Systems.

Caso decida dar continuidade ao projeto de migração, nós ajudaremos a determinar a configuração adequada de Power Systems para sua empresa e iniciaremos o projeto, mediante sua aprovação. O primeiro passo no processo será a avaliação para determinar se os novos equipamentos Power Systems estão instalados e prontos e se seus recursos estão disponíveis para dar suporte à equipe de migração, conforme apropriado.

AValiação da Migração

Dependendo da natureza e escopo da carga de trabalho a ser migrada, as tarefas e sua duração poderão variar.

Reunião Inicial. Uma reunião inicial de descoberta com um Gerente de Soluções da Migration Factory servirá para analisar suas necessidades e entender o escopo da migração. A Migration Factory pode ajudar os clientes em migrações de Sun Solaris, PA-RISC, Alpha, MIPS e servidores x86 para a plataforma IBM Power Systems.

Questionário sobre a Visão Técnica Geral. Para validar o escopo da avaliação, aplicaremos um questionário técnico. O questionário é composto por uma série de questões de alto nível para fornecer uma visão geral dos aplicativos e dados a serem migrados.

Workshops. A precisão da avaliação depende do nível de detalhes fornecidos no questionário. Nossa equipe de avaliação poderá pedir que você participe de workshops por telefone e/ou presenciais a fim de obter mais informações sobre a carga de trabalho a ser migrada.

Análise. Assim que nossa equipe de avaliação tiver todas as informações necessárias, poderá iniciar rapidamente sua análise. Combinando o conhecimento da IBM com seus dados ajudará a refinar os resultados para garantir uma excelente abordagem de migração.

Resultados. Uma avaliação tem três resultados principais.

- **Avaliação/relatório** que contém as premissas, escopo (análise da situação e abordagem de migração), responsabilidades do projeto e estimativa de tempo e custos de materiais.
- **Plano de Trabalho.** Cronograma Microsoft Project que descreve as responsabilidades e recursos do projeto.
- **Identificação** dos aplicativos e/ou bancos de dados no escopo que formam a base de nossa solução e nossas determinações.

2 PASSOS SIMPLES PARA COMEÇAR:

- Passo 1** Entre em contato pelo 11-2132-3487 ou Imerino@br.ibm.com
- Passo 2:** Um representante da IBM entrará em contato com você em horário comercial para obter mais informações sobre seus interesses, as necessidades do seu negócio e responder a quaisquer perguntas adicionais.

DURAÇÃO TÍPICA DE UMA AVALIAÇÃO

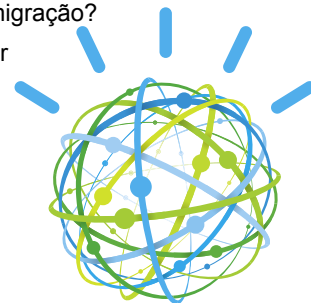
A duração geral pode variar com base no escopo e disponibilidade dos recursos disponíveis para dar suporte à equipe de avaliação. Os dados fornecidos durante os contatos iniciais com você nos ajudarão a programar e determinar a duração geral da avaliação.

- Workshops ~2–5 dias
- Resultados da Avaliação ~1–6 semanas de trabalho
- Apresentação ao cliente após a conclusão dos itens acima

O QUE É A AVALIAÇÃO?

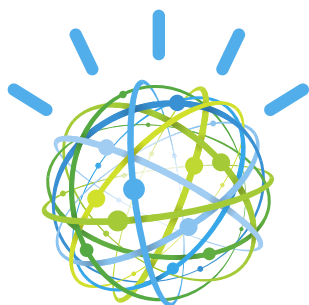
A avaliação busca trazer respostas às perguntas realizadas pelos clientes quando se depararam com a necessidade de uma migração:

- É viável?
- Que nível de participação do cliente será necessária? Pode ser feita dentro do orçamento?
- Qual é a duração?
- Outros clientes passaram por situações semelhantes?
- Quais são as considerações operacionais e a avaliação de risco geral?
- Que outras ações devem ser realizadas durante uma migração?
- O que deve ser evitado?



TERMOS E CONDIÇÕES

- A IBM Migration Factory responderá a você prontamente, analisará sua solicitação e confirmará sua elegibilidade.
- Será necessário permitir o acesso, mediante solicitação, às informações e pessoal necessários para realização da avaliação, inclusive, entre outros, a dados nos servidores, imagens, armazenamento, sistemas e perfis operacionais, perfis dos aplicativos, taxonomia dos servidores, etc.
- A IBM se reserva o direito de alterar os termos desta oferta ou encerrar esta oferta a qualquer momento, a seu critério exclusivo.



© Copyright IBM Corporation 2012

IBM Global Services
Route 100
Somers, NY 10589
EUA

Produzido nos Estados Unidos da
América
07-15
Todos os Direitos Reservados

IBM, a logomarca da IBM, AIX, DB2, DYNIX/ptx, Informix, NUMA-Q, OS/390 e Sequent são marcas registradas da International Business Machines Corporation nos Estados Unidos e/ou em outros países.

Microsoft e Windows são marcas registradas da Microsoft Corporation nos Estados Unidos e/ou em outros países.

UNIX é uma marca registrada de The Open Group nos Estados Unidos e/ou em outros países.

Linux é uma marca registrada da Linus Torvalds nos Estados Unidos e/ou em outros países.

Outros nomes de empresas, produtos ou serviços podem ser marcas registradas ou marcas de serviços de terceiros.

Referências nesta publicação aos produtos e serviços da IBM não implicam que a IBM pretenda disponibilizá-los em todos os países onde atua.