

## IBM Rational Quality Manager

---

### Destaques

---

- *Acompanha a entrega do software com foco na qualidade por meio de um plano de teste abrangente e personalizado*
- *Permite a colaboração com equipes distribuídas através de uma interface Web 2.0*
- *Adequa o conteúdo e apresenta as informações por meio de painéis personalizados*
- *Oferece autoria de teste manual com rich text e imagens alinhadas para a definição precisa do teste*
- *Ajuda os usuários a atingirem uma cobertura de ambiente otimizado por meio de agendamentos de execução de testes*
- *Oferece recursos de gerenciamento de laboratório de teste para ajudar os usuários a rastream, agendarem e executarem testes em recursos físicos e virtuais.*

Pessoas, não empresas, criam softwares excelentes. Para atingir a entrega do software com foco na qualidade, as equipes precisam colaborar, utilizar a automação para acelerar a entrega de projetos, compartilhar informações e coletar métricas para melhor governar os projetos. A entrega do software dirigida pela qualidade expande a definição de qualidade além dos limites dos testes tradicionais para incluir os principais aspectos da entrega do software a partir da definição e gerenciamento de requisitos até o gerenciamento de defeitos.

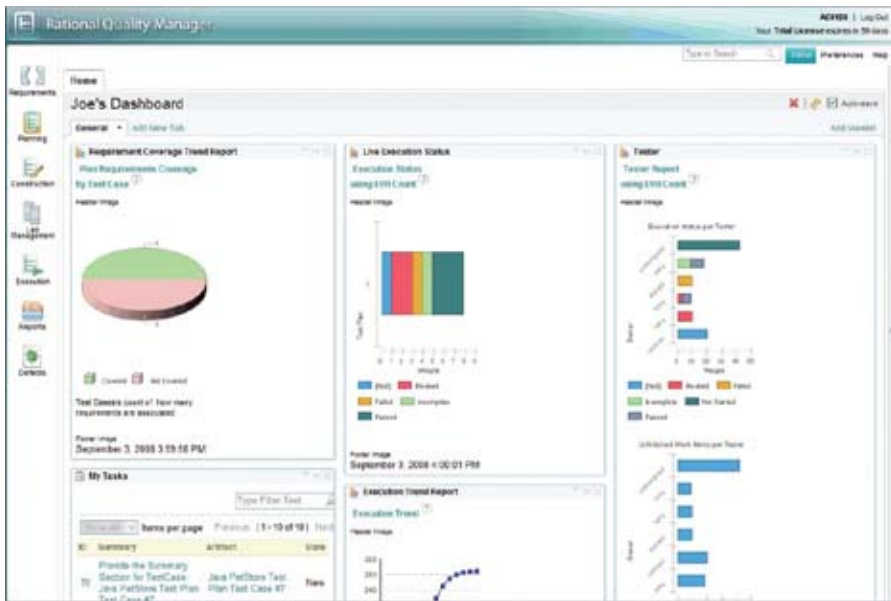
Para colocar em ação a qualidade, os processos de entrega do software precisam ajudar as equipes nas seguintes ações:

- **Colaborar.** *As informações do projeto e as atualizações de status devem ser compartilhadas para que os membros da equipe possam sincronizar o trabalho durante todo o tempo.*
- **Automatizar.** *As atividades de muito esforço devem ser reduzidas para acelerar o processo de entrega.*
- **Governar.** *As métricas do projeto devem ser relatadas a todo o momento para permitir a tomada de decisões precisas, confiáveis e imediatas quanto à liberação do software.*

Sendo um ambiente de colaboração, com base em tarefas e direcionado ao negócio para o planejamento e a execução de teste, controle do fluxo de trabalho, rastreamento e relatório de medições, o software IBM Rational Quality Manager foi criado para quantificar como as tomadas de decisões de projeto e produtos afetam e se alinham aos objetivos e perfis do negócio. Disponível nas edições Standard e Express, o IBM Rational Quality Manager foi criado para melhorar os esforços da equipe de software, ajudando a reduzir defeitos e acelerando os cronogramas de entrega de produtos.

### Colaborar

As pessoas não criam um software “sozinhas”; elas precisam fazer isso em equipes. A colaboração dos indivíduos em uma equipe é fundamental para a entrega do software dirigido pela qualidade.



Os usuários do IBM Rational Quality Manager poderão personalizar o layout e o conteúdo de seus dashboards (painéis de controle) para fornecer informações adequadas para a tomada de decisões individuais.

### O plano de teste

Um plano de teste deve ser mais do que simplesmente um documento criado no início de um projeto de software e depois colocado em uma gaveta. Ele deve corresponder a um contrato de qualidade que oferece a documentação sobre os objetivos e as etapas necessárias para atingi-los.

Com o IBM Rational Quality Manager, um plano de teste é um documento dinâmico, vivo que evolui com o projeto; é um contrato de qualidade que descreve claramente os objetivos e os critérios de entrada e saída, enquanto rastreiam os principais itens para validação. Dados estatísticos, como os objetivos do negócio, e dados dinâmicos, como os requisitos e os casos de teste, são colocados no plano.

Cada seção de um plano de teste do Rational Quality Manager deve apresentar proprietários individuais, estabelecendo claramente as responsabilidades distribuídas por toda a equipe de qualidade do software. Isso permite que os profissionais envolvidos saibam o que se espera deles e o que eles podem esperar da equipe.

### Acesso distribuído para equipes de qualquer porte

As equipes modernas de software não são mais compostas exclusivamente por indivíduos que se encontram em uma mesma localidade; na verdade elas são distribuídas por diferentes prédios, cidades ou até mesmo países. Fazer com que essas equipes se comuniquem sem interrupções e de maneira eficaz pode oferecer um desafio significativo.

O IBM Rational Quality Manager foi criado na arquitetura com base na tecnologia Java™ e Web 2.0; dessa forma, a comunicação da equipe ocorre simplesmente através de um navegador. Nenhuma instalação pesada ou tecnologia além do Microsoft® ActiveX são necessárias.

Para equipes com cinco ou menos usuários, o software IBM Rational Quality Manager Express Edition oferece toda a funcionalidade do IBM Rational Quality Manager Standard Edition, incluindo os recursos básicos de gerenciamento de laboratório.\*

### Status atualizado constantemente

Para trabalharem juntos de maneira eficaz, os membros da equipe devem estar cientes do que se espera deles e o que eles podem esperar dos demais.

O IBM Rational Quality Manager oferece dois modos de exibição no painel individual do usuário: Uma lista de itens de trabalho que mostra ao profissional qual trabalho foi atribuído a ele e um log de registro de eventos da equipe que é atualizado automaticamente conforme as atividades ocorrem/progridem. Juntas, essas visualizações ajudam a garantir que todos estejam na mesma página, no mesmo nível de entendimento.

### Automatizar

Trabalhando juntas, as equipes podem aumentar a automação para acelerar o processo de entrega do software com foco na qualidade.

### **Autoria de teste manual**

O teste manual é um grande componente de garantia de qualidade. A documentação de testes, a garantia de execução consistente e a captura dos resultados do teste consomem tempo, mas são pontos necessários.

O IBM Rational Quality Manager reconhece a importância do teste manual e integrou a valiosa autoria de teste manual diretamente ao produto. Os testadores têm acesso a um editor de *rich text* que pode capturar as etapas textuais do teste junto às imagens incorporadas. Ao utilizar esse editor, os testadores poderão registrar as etapas do teste que devem ser executadas para validar uma determinada função do aplicativo.

Para permitir a reutilização do teste, o IBM Rational Quality Manager utiliza palavras-chave, que permitem aos testadores o compartilhamento das etapas comuns entre os testes. Isso pode corresponder a etapas manuais ou a scripts de testes automatizados realizados, por exemplo, pelo software IBM Rational Functional Tester. A criação de testes manuais híbridos com palavras-chave automatizadas é uma maneira muito simples para fazer com que as equipes focadas no teste manual melhorem a potência da automação do teste sem um comprometimento total de uma estrutura de automação de teste.

### **Otimização da cobertura do teste**

Muitos aplicativos foram criados para que oferecessem suporte a vários ambientes. Esses ambientes podem ser compostos por diferentes sistemas operacionais, navegadores ou configurações de hardware. Para os testadores, isso oferece um grande desafio, visto que o tempo necessário para concluir os testes aumenta exponencialmente conforme o número de configurações que recebem o suporte.

O IBM Rational Quality Manager apresenta uma tecnologia criada para identificar e selecionar automaticamente o número mínimo de testes necessários para um determinado nível de cobertura do ambiente. Isso permite aos testadores a garantia de otimização da cobertura de configuração dentro do tempo ou dos recursos disponíveis.

### **Gerenciamento de laboratório de teste**

Devido às inúmeras possibilidades de configuração, os testadores geralmente executam testes em máquinas de um laboratório físico ou virtual. No entanto, a garantia de disponibilidade dessas máquinas e o agendamento de testes pode ser um pesadelo na empresa.

O IBM Rational Quality Manager oferece suporte de execução distribuída em máquinas de laboratórios físicos e virtuais. Para que isso ocorra, o software apresenta uma funcionalidade de gerenciamento de laboratório de teste que permite aos testadores o registro dos recursos virtuais e físicos, bem como a execução de agendamento de acordo com as configurações do recurso. Isso ajuda a remover a carga administrativa e ajuda a garantir a melhor utilização dos recursos de laboratório de testes.

### **Governar**

A trajetória das equipes – trabalhando em conjunto e se beneficiando da potência de automação – é medida por estatísticas do projeto da equipe, e essas informações são utilizadas como base para as decisões de liberação do software.

### **Painéis e relatórios personalizados**

O desafio de governar um projeto é oferecer o nível correto de granularidade do relatório para cada membro da equipe. As necessidades dos gerentes de projeto diferem muito das necessidades dos testadores, mas ambas devem ser atendidas se um projeto tiver que se manter nos trilhos.

O IBM Rational Quality Manager oferece informações contextuais adequadas para o membro. Cada usuário poderá personalizar o layout e o conteúdo do seu painel do Rational Quality Manager e, como esse painel é continuamente atualizado, cada usuário poderá visualizar as informações mais precisas relacionadas ao trabalho que estejam desempenhando.

Existe também uma grande variedade de relatórios formais e personalizados que podem capturar informações de diferentes níveis de granularidade para ajudar a garantir a todos os membros da equipe o acesso às informações necessárias.



## Acompanhamento do ciclo de vida

A garantia de atendimento aos objetivos de negócio do aplicativo requer mais do que a execução de alguns testes. Isso requer que as equipes de entrega de software rastreiem os requisitos, associem-nos aos casos de teste e relatem quaisquer defeitos encontrados durante a execução do teste.

O IBM Rational Quality Manager foi criado para permitir o versionamento e o acompanhamento do ciclo de vida a partir de requisitos e testes até os defeitos e soluções. Os usuários poderão criar requisitos diretamente no IBM Rational Quality Manager, ou os requisitos poderão ser rastreados por meio de um link dinâmico às ferramentas de gerenciamento de requisitos, como o software IBM Rational RequisitePro. Os casos de teste podem, então, ser vinculados aos requisitos, oferecendo aos gerentes de projeto uma maneira para que realizem o rastreamento da cobertura dos requisitos. Caso haja qualquer problema durante a execução do teste, os defeitos devem ser registrados e rastreados para garantir o desenvolvimento apropriado do recurso.

***A IBM Rational disponibiliza a governança do processo de negócio de entrega de software e sistemas, habilitando a inovação e a geração de diferencial competitivo.***

## Entrega de software dirigida pela qualidade

O IBM Rational Quality Manager foi criado para ajudar as equipes a colaborarem, permitindo a elas o compartilhamento sem interrupções de informações, a utilização de automação para acelerar o cronograma de projetos e a coleta de métricas para governar os projetos e as tomadas de decisões sobre o lançamento da aplicação. Ao utilizar o IBM Rational Quality Manager para implementar a entrega do software dirigida pela qualidade, as equipes poderão ajudar a garantir que seus aplicativos atendam aos objetivos pretendidos do negócio.

## Para mais informações

Para saber mais sobre o software IBM Rational Quality Manager, entre em contato com seu representante IBM ou Parceiro de Negócios IBM, ou visite:

[ibm.com/software/br/rational](http://ibm.com/software/br/rational)

[rational.com.br](http://rational.com.br)

Para mais informações sobre Treinamentos IBM Rational, visite:

[ibm.com/training/br](http://ibm.com/training/br)

## IBM Brasil Ltda

Rua Tutóia, 1157  
CEP 04007-900  
São Paulo – Brasil

O site da IBM pode ser encontrado em:

**ibm.com**

IBM, o logotipo IBM, ibm.com e Rational são marcas registradas da International Business Machines Corporation nos Estados Unidos, outros países, ou ambos. Se estes e outros termos de marca registrada IBM estiverem marcados em sua primeira ocorrência nesta informação com um símbolo de marca registrada (® ou ™), esses símbolos indicam registro nos EUA ou marcas registradas de lei comum adquiridas pela IBM no período em que essa informação foi publicada. Tais marcas registradas também podem ser registradas ou marcas registradas de lei comum em outros países. Uma lista atual de marcas da IBM está disponível na Web em "Informações de copyright e marcas" em:

[ibm.com/leaal/copvtrade.shtml](http://ibm.com/leaal/copvtrade.shtml)

Java e todas as marcas registradas e logotipos baseados em Java são marcas registradas da Sun Microsystems, Inc. nos Estados Unidos, em outros países ou ambos.

Microsoft é marca registrada da Microsoft Corporation nos Estados Unidos, em outros países ou ambos.

Outros nomes de empresas, produtos ou serviços podem ser marcas ou marcas de serviço de outros.

Referências nesta publicação a produtos, programas ou serviços IBM não significam que a IBM pretenda torná-los disponíveis em todos os países nos quais a IBM opera.

As informações contidas nesta documentação possuem apenas caráter informativo. Apesar do empenho em verificar a integridade e exatidão das informações contidas nesta publicação, ela é fornecida "COMO TAL" sem garantia de qualquer espécie, expressa ou implícita. Além disso, tais informações são baseadas em planos e estratégias atuais do produto IBM, estando sujeitas a mudança sem prévio aviso por parte da IBM. A IBM não se responsabiliza por quaisquer danos causados pelo uso, ou de alguma forma relacionado, a esta documentação ou qualquer outra documentação. Nada contido nesta documentação tem a intenção de, nem deve ter o efeito de, criar nenhuma garantia ou representação da IBM (ou seus fornecedores ou licenciadores), ou alterar os termos e condições do contrato de licença aplicável regendo o uso de software IBM.

\* É necessário ter o software IBM Rational Quality Manager Standard para usuários que queiram atingir o gerenciamento de laboratório de empresa com a integração ao IBM Rational Test Lab Manager software.

Produzido nos Estados Unidos da América  
09-08

© Copyright IBM Corporation 2008  
Todos os Direitos Reservados.