

A próxima grande ideia: integrando inovação e gerenciamento de portfólio

Usando o software IBM Rational Focal Point e as soluções Brightidea



Com frequência, as organizações que conseguem oferecer produtos e serviços inovadores de modo contínuo obtêm grande participação no mercado de trabalho, margem de lucro adicional e um status de líder do segmento. Portanto, não é surpreendente o fato de que mais de 2/3 dos executivos de nível C avaliados consideram a inovação como uma das três principais prioridades e 94% deles, como uma das 10 principais prioridades. No entanto, muitos executivos seniores ainda estão insatisfeitos com seus resultados relacionados à inovação e às iniciativas de colaboração com o cliente. Quarenta e cinco por cento não estão seguros ou estão insatisfeitos com os resultados de seus investimentos em inovação.¹

Para obter melhores resultados, as organizações devem explorar com cuidado as oportunidades de inovação e gerenciar melhor seus processos de inovação. Elas podem medir e aperfeiçoar consideravelmente os resultados de inovação em toda a empresa, da apresentação à avaliação, seleção e priorização até a implementação da ideia.

Usando a inovação social para aproveitar a sabedoria popular

Um estudo global de CEO realizado pela IBM descobriu que as organizações mais bem-sucedidas criam produtos e serviços em conjunto com clientes e os integram nos processos principais. Estas organizações estão adotando novos canais para se relacionar e entrar em sintonia com os clientes.²

As mesmas tecnologias de mídia social que mudaram a forma como as pessoas interagem e se comunicam na vida pessoal estão agora mudando a forma como os setores comerciais e públicos inovam, se comunicam e colaboram. Estas tecnologias estão ajudando as organizações a se relacionarem com seus funcionários, fornecedores, cidadãos e clientes, o que permite que as instituições entendam com quem estão trabalhando e para quem estão criando ofertas.

Conforme a economia global se recupera, algumas organizações começam a utilizar a inovação social para aproveitar e coletar as ideias das pessoas de dentro e de fora e suas organizações. As inovações sociais – neste contexto, também conhecidas como crowdsourcing ou apresentação de ideias – acumulam ideias para novos produtos, melhores serviços e para a expansão do mercado de trabalho a partir de consumidores ávidos para oferecer informações. Trata-se de uma alternativa aos grupos de foco tradicionais e está ganhando popularidade devido ao bom custo-benefício e ao modo eficiente de obter e gerar opiniões imparciais.

Por exemplo, o setor público está praticando a inovação social com comunidades de inovação aberta, que aumentam a transparência e exigem do público ideias que possam diminuir os custos. Além disso, o setor comercial está realizando campanhas e competições para coletar ideias para novos produtos e recursos, redução de custos, aperfeiçoamentos de processo e novos mercados de trabalho. O crowdsourcing oferece às organizações novas ideias que irão estimular os clientes ou cidadãos, mas também, quando aplicado, mostra ao cliente ou público que a organização está ouvindo, o que ajuda a estimular a fidelização à marca.

Gerenciando a inovação como um processo

As organizações devem considerar as ideias inovadoras como investimentos e avaliá-las com cuidado antes de tomarem decisões. Portanto, apesar de a coleta de ideias já ser um começo, as organizações precisam encontrar uma maneira para identificar as melhores ideias. Elas precisam utilizar processos e ferramentas sistêmicas para alcançar resultados tangíveis a partir de suas iniciativas de inovação.

Uma solução de gerenciamento de portfólio de produtos pode aperfeiçoar os processos associados à apresentação, avaliação, priorização e implementação de novas ideias. As organizações que usam a inovação social para apresentar novas ideias de clientes, funcionários e outros, e que aproveitam as ferramentas para gerenciá-las como um processo, podem estabelecer uma base fundamental para uma estratégia de inovação eficiente.

Benefícios do gerenciamento da inovação

Um processo de gerenciamento de portfólio de produtos bem administrado e dotado das ferramentas adequadas pode ajudar as organizações a obter percepções e benefícios valiosos, incluindo:

- Aperfeiçoamento das tomadas de decisão
 - Alinhamento dos objetivos com os portfólios de produtos
 - Criação do produto certo, no momento certo, para o mercado de trabalho certo
 - Apresentação dos recursos do produto ou serviço que ofereçam maior valor aos clientes
 - Redução do retrabalho
 - Aceleração do retorno sobre investimento (ROI)
-

Depois que seleciona as ideias promissoras para serem submetidas à análise, a organização precisa avaliá-las dentro do contexto do mercado de trabalho, concorrência, recursos e prioridades. Para fazer comparações entre os produtos ou entre os recursos e conduzir análises do cenário, ela pode aproveitar uma solução de gerenciamento de portfólio de produtos. Tal solução pode ajudá-la a investir recursos de forma inteligente em ideias desenvolvidas para obter os melhores resultados para os clientes e para a organização.

Apresentando o gerenciamento de inovação completo da IBM e da Brightidea

A IBM e a Brightidea, Parceira de Negócios Avançada da IBM, se uniram para oferecer uma solução abrangente que ajuda a gerenciar a inovação como um processo e ver resultados reais a partir de seus investimentos de inovação. Baseada na ferramenta IBM Rational® Focal Point™ e no software Brightidea – incluindo os softwares WebStorm™ e Switchboard™ – esta solução conjunta ajuda a abordar a sabedoria do público ao invés da opinião local mais forte para que seja possível incorporar os recursos certos ao fornecimento certo, para o público certo no momento certo. Pode coletar ideias, opiniões

e votos de milhares, ou mesmo milhões de pessoas e então torná-los utilizáveis. Após a coleta das informações, a solução ajuda a priorizar ideias e tomar decisões inteligentes e com base na percepção. A priorização é baseada não apenas nas opiniões populares, mas também nas necessidades e objetivos de negócio da organização.

Aperfeiçoando o processo de inovação

Ao aproveitar as ferramentas certas, as organizações podem melhorar e padronizar os processos associados ao desenvolvimento de novas ideias.

Software de gerenciamento de inovação da Brightidea

Fornecimento de ideia — Crie rapidamente comunidades independentes ou de ideias conectadas em que funcionários, clientes e fornecedores possam enviar, votar, comentar ou colaborar com ideias.

Software Rational para gerenciamento de portfólio de produtos

Avaliação de ideia — Configure facilmente os scorecards e os levantamentos para a filtragem e avaliação de ideias. Use as notificações e relatório de e-mail para automatizar e aperfeiçoar os processos de análise do supervisor, equipe e colegas; avaliação de ideia; e processo seletivo.

Priorização de ideia — Priorize as melhores ideias que foram selecionadas dentro do contexto dos mercados de trabalho, recursos e retorno sobre investimento. Realize cenários hipotéticos e de compensação para determinar onde focar os recursos de desenvolvimento.

Implementação de ideia — Gerencie as ideias que foram selecionadas como projetos; incluindo a governança, recursos, linhas do tempo e métricas associadas à implementação das ideias.

Além de coletar novas ideias, as soluções da IBM e da Brightidea podem ser usadas para testar suas próprias ideias e suposições e compará-las com as opiniões dos clientes. É possível ainda acompanhar tendências do mercado de trabalho que oferecem percepções de ideias inovadoras e dos desejos dos clientes. Além disso, no final do processo de gerenciamento da inovação, a solução ajuda a ver e entender melhor os resultados dos investimentos em inovação.

Inovação Social = ideias + gerenciamento de portfólio

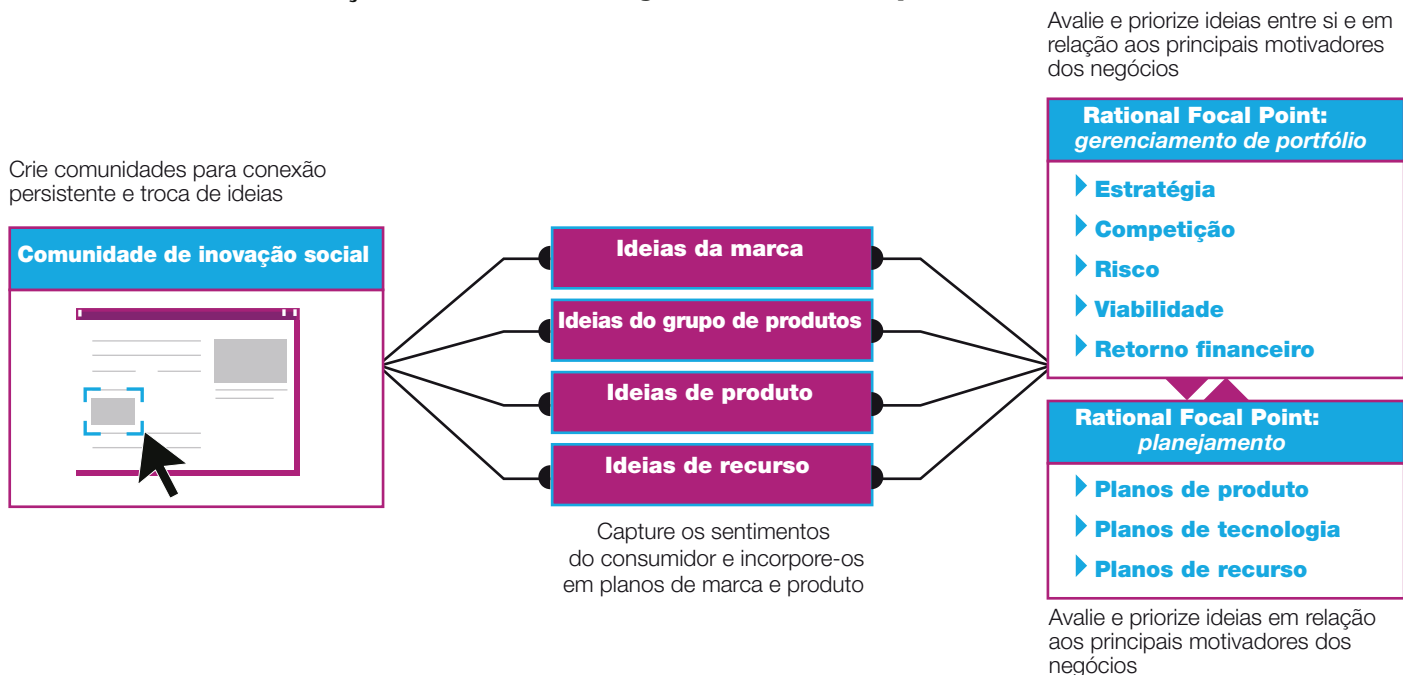


Figura 1: Crie comunidades para conexão persistente e troca de ideias. Capture os sentimentos do consumidor e incorpore-os em planos de marca e produto. Avalie e priorize ideias comparando-as entre si e aos principais motivadores dos negócios.

Software Brightidea: Toda inovação começa com uma ideia

O software WebStorm and Switchboard da Brightidea contém ferramentas da Web 2.0 com base em nuvem que as organizações usam para criar, obter e gerenciar novas ideias e feedback de grupos praticamente ilimitados de clientes e funcionários. Os usuários podem submeter e colaborar para ideias, deixar comentários e sugestões, votar em recursos e capacidades e muito mais. As ferramentas também usam sistemas de votação de consenso geral que fornecem priorização e organização inicial de dados para ajudar a simplificar o gerenciamento e maximizar a eficiência.



Essas soluções são desenvolvidas para serem fáceis de usar, com interfaces de usuário intuitivas e influenciadas por mídias sociais, bem como facilitar uma adoção rápida e alta – uma chave para aumentar o ROI e aproveitar a capacidade mental dos contribuintes. Mais de 300 organizações— incluindo líderes globais de inovação em praticamente todos os setores—usam o software de gerenciamento de inovação da Brightidea para coletar, gerenciar e executar ideias.

Os especialistas em software e inovação da Brightidea oferecem suporte e orientação superiores que podem impulsionar o sucesso contínuo da inovação, inclusive para a integração com o software Rational Focal Point suportado pelo Ready para a validação do IBM Rational.

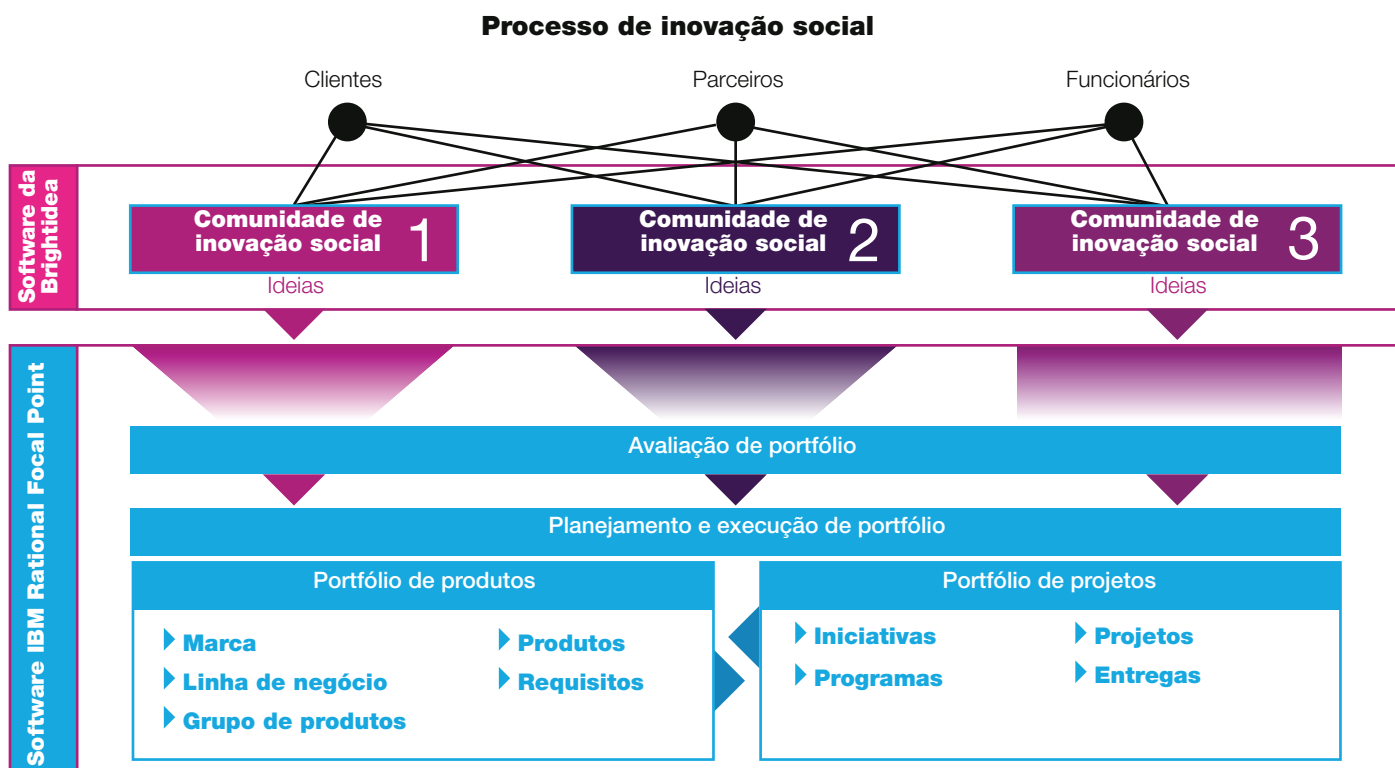


Figura 2: Clientes, parceiros e funcionários trocam ideias com a empresa por meio de clusters de comunidades. A empresa avalia as ideias e as prioriza em comparação à estratégia, cliente e segmento de preferência, bem como ao desempenho financeiro. As ideias estão comprometidas com os planos em qualquer portfólio de produtos ou projetos, em que elas são gerenciadas em uma hierarquia escalável. Os portfólios de produtos e projetos são sincronizados e as interdependências são gerenciadas.

Software Rational Focal Point: O gerenciamento de portfólio de produtos transforma ideias inovadoras em realidade

As organizações de sucesso integram a inovação social e o gerenciamento de portfólio de produtos em um único processo coeso, gerenciando as ideias em um portfólio e selecionando a melhor delas para investimento, implementação de produtos e lançamento de mercado.

O software Rational Focal Point permite transformar esse processo de inovação integrado em algo administrável e replicável. Ele gerencia a entrada do cliente como um portfólio, fornece uma visualização filtrada da entrada e pondera-a em relação às necessidades e

objetivos do negócio. Como resultado, a ferramenta de gerenciamento de portfólio de produtos ajuda a alinhar os produtos e o portfólio aos principais motivadores de negócios, facilitando o saldo ideal do portfólio e a seleção de produtos e recursos em segmentos dinâmicos do mercado.

O software Rational Focal Point é um produto altamente configurável que pode ser customizado para trabalhar com os processos de negócio existentes e as melhores práticas da indústria. Além disso, os consultores do IBM Rational têm experiência com processos de inovação e de portfólio e podem ajudar a melhorar e otimizar os processos.

Para mais informações

Para saber mais sobre como o software de gerenciamento de inovação da Brightidea e as soluções de gerenciamento de portfólio de produtos da IBM podem ajudar a entregar os produtos inovadores certos no momento certo, contate seu representante de vendas IBM ou Parceiro de Negócios IBM, ou visite:

- www.brightidea.com
- ibm.com/software/rational/offerings/ppm

Além disso, as soluções de financiamento da IBM Global Financing podem permitir o gerenciamento efetivo de caixa, proteção contra a obsolescência de tecnologia e melhorar o custo total de propriedade e o retorno sobre investimento. Ainda, o Global Asset Recovery Services ajuda a abordar as preocupações ambientais com soluções novas e mais eficientes em termos energéticos. Para mais informações sobre a IBM Global Financing, visite: ibm.com/financing



© Copyright IBM Corporation 2010

IBM Corporation
Software Group
Route 100
Somers, NY 10589
U.S.A.

Produzido nos Estados Unidos da América
Novembro de 2010
Todos os Direitos Reservados

IBM, o logotipo IBM, ibm.com e Rational são marcas registradas da International Business Machines Corporation, registradas em muitas jurisdições no mundo inteiro. Outros nomes de produtos e serviços podem ser marcas registradas da IBM ou de outras empresas. Uma lista atualizada das marcas registradas da IBM está disponível na Internet em “Copyright and trademark information” em ibm.com/legal/copytrade.shtml

© Copyright 1999–2010 Brightidea, Inc. Diversas marcas registradas são mantidas por seus respectivos proprietários.

As referências feitas nesta publicação a produtos ou serviços da IBM não implicam que a IBM tenha a intenção de torná-los disponíveis em todos os países onde atua.

As informações contidas neste documento são fornecidas apenas em caráter informativo. Embora esforços tenham sido feitos para verificar a integridade e exatidão das informações contidas neste documento, ele é fornecido “no estado em que se encontra” sem garantia de qualquer tipo, expressa ou implícita. Além disso, estas informações se baseiam nos planos e estratégias atuais dos produtos da IBM, que estão sujeitos à alteração sem aviso prévio por parte da IBM. A IBM não será responsável por quaisquer danos decorrentes do uso, ou de qualquer outra forma relacionados a, este documento ou qualquer outro documento. Nada contido neste documento destina-se a, nem terá o efeito de, criar qualquer garantia ou representação da IBM (ou de seus fornecedores ou licenciadores), ou alterar os termos e condições do contrato de licença aplicável que rege o uso do software IBM.

¹ The Boston Consulting Group, *Innovation 2010: A Return to Prominence—and the Emergence of a New World Order*, James P. Andrew and others, April 2010.

² IBM, *Capitalizing on Complexity: Insights from the Global Chief Executive Officer Study*, May 2010.



Recycle