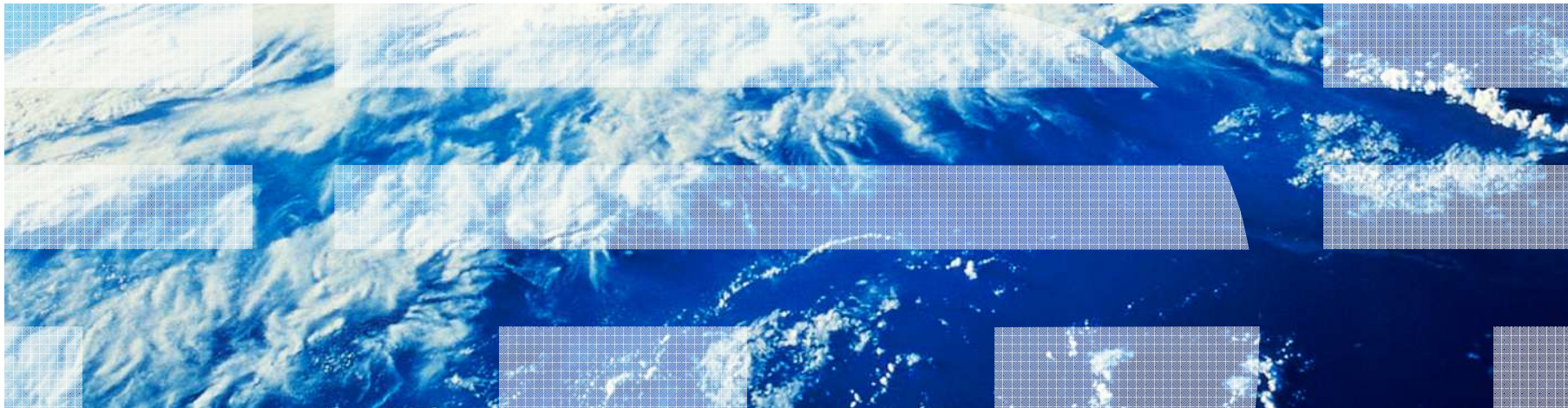


PAGUE MENOS: Estratégia de Implantação da Governança de TI

Pedro Praxedes, Diretor de Sistemas e Logística FARMÁCIAS PAGUE MENOS – pedro@paguemenos.com.br

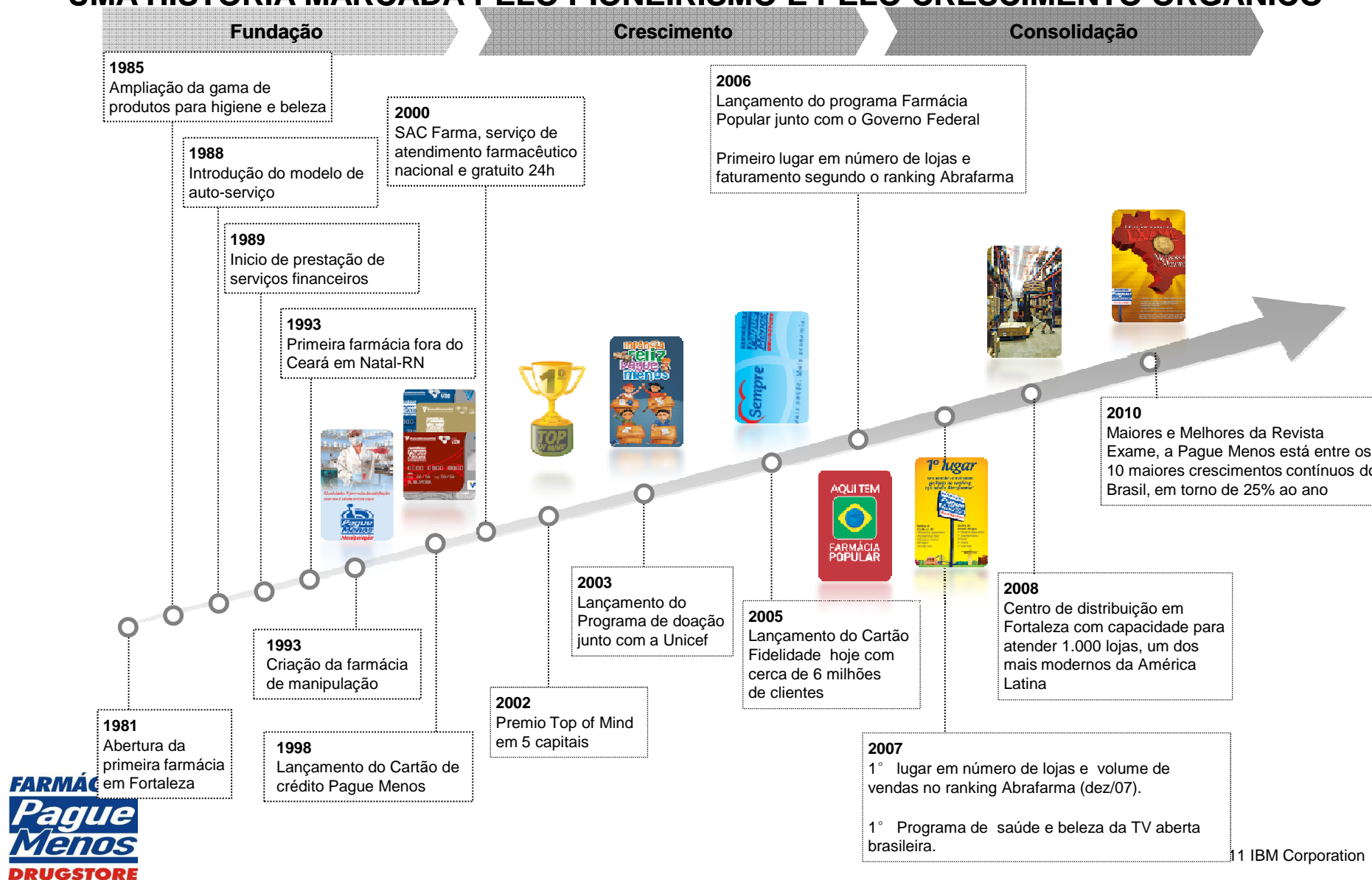


AGENDA

- 01 • Quem Somos
- 02 • Onde Estamos
- 03 • Onde Queremos Chegar
- 04 • O Projeto
- 05 • A Implementação
- 06 • Lições Aprendidas
- 07 • O Futuro Próximo

HISTÓRIA

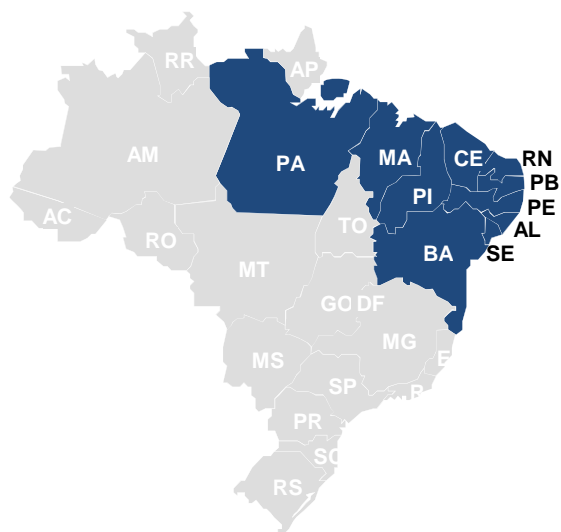
UMA HISTÓRIA MARCADA PELO PIONEIRISMO E PELO CRESCIMENTO ORGÂNICO



ONDE ESTAMOS

A PAGUE MENOS É A ÚNICA COMPANHIA DO VAREJO FARMACÊUTICO COM PRESENÇA EM TODOS OS ESTADOS BRASILEIROS...

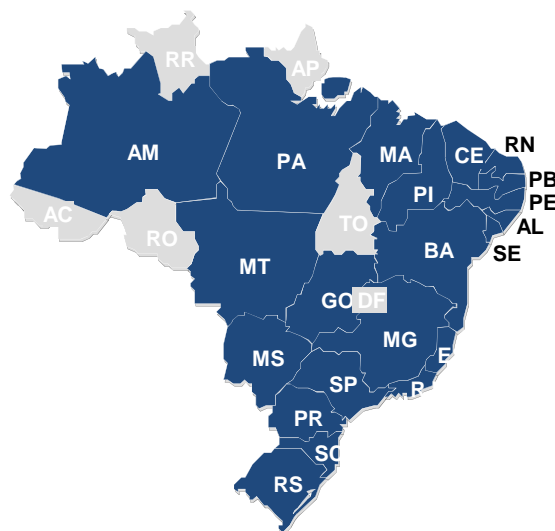
1981 - 2001



10 Estados

200 Lojas

2002 - 2007



21 Estados

290 Lojas

2008 - 2010



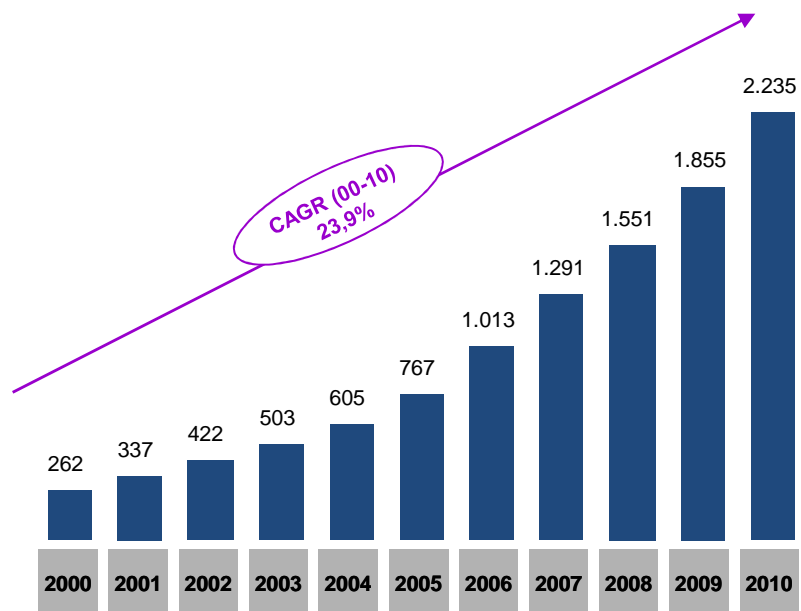
27 Estados

400 Lojas

PAGUE MENOS EM NÚMEROS

Crescimento do Faturamento

(em R\$ milhões)



PAGUE MENOS É A #1 NOS PRINCIPAIS CRITÉRIOS DE AVALIAÇÃO

Faturamento	2010	2009	2008	2007
Pague Menos	1º	1º	1º	1º
São Paulo	2º	3º	2º	2º
Drogasil	3º	2º	3º	4º
Pacheco	4º	4º	4º	3º
Raia	5º	5º	5º	5º

# Lojas	2010	2009	2008	2007
Pague Menos	1º	2º	1º	1º
Raia	2º	3º	2º	5º
São Paulo	3º	5º	5º	6º
Pacheco	4º	1º	4º	2º
Drogasil	5º	4º	3º	4º

SERVIÇOS DA PAGUE MENOS



Vendas



Delivery



Cartão Fidelidade



Manipulação



Relacionamento com Cliente



SAC FARMA



**AME -
Atendimento de
Medicamentos
Especiais**



Correspondentes Bancarios

PAGUE MENOS EM NÚMEROS

2002
Início da segunda etapa
Depois de tanto trabalho duro, o sucesso e o reconhecimento chegaram naturalmente.

1º Centro de Distribuição do Brasil a obter certificação ISO 9000



2008
Início da terceira etapa
Fazem parte da vida de uma grande empresa campanhas de sucesso, ações sociais e projetos inovadores.

2008 – Maior Centro de Distribuição do setor com Automação do processo de Picking

2010 – Entre as 5 empresas certificadas PCI-DSS

2012
Fim da terceira etapa
O caminho que percorremos só nos dá uma certeza: conquistas maiores estão pra chegar.

- METAS 2011-2012 :**
- **2011 – PCI-DSS – Re-certificação**
 - **2012 - ISO/IEC 20000-1/ 27001**
 - **2012 – IPO**
 - **2013 – Melhoria Continua**

SERVIÇOS DA PAGUE MENOS



Mas, e onde entra a
Tecnologia ???

ÁREA DE TECNOLOGIA DA PAGUE MENOS

Aplicações/Tecnologia/ Processos/Micro Informatica

Ativos Tecnológicos :

160 Sistemas
112 Servidores
2500 Estações
460 links de dados

Orçamento Anual :
R\$13 milhões

Clientes internos:

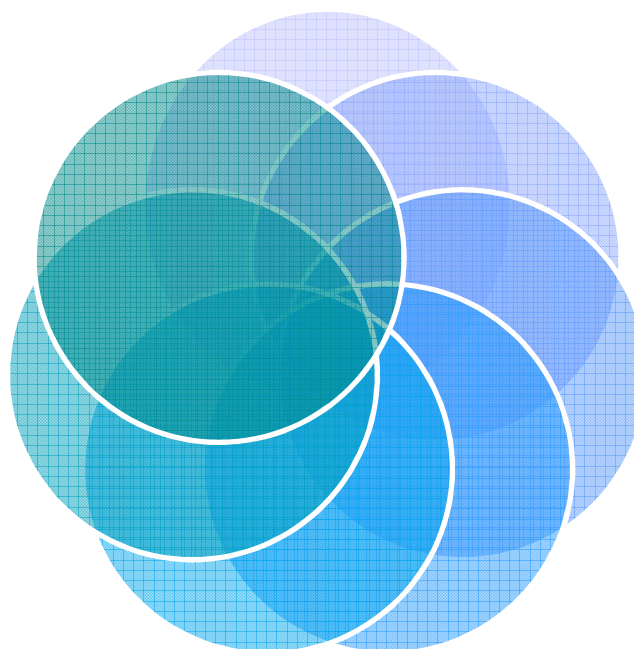
- 12.000 funcionários

Colaboradores
Internos : 83 e
externos : 13
profissionais
contratados

Presença : 26 estados

Clientes externos:

- 6 milhões de clientes cadastrados



CENÁRIO PAGUE MENOS

Nos últimos 10 anos a Tecnologia tornou-se um fator crítico de sucesso para as operações e serviços da Pague Menos



Dificuldade de gerir as mudanças no ambiente tecnológico

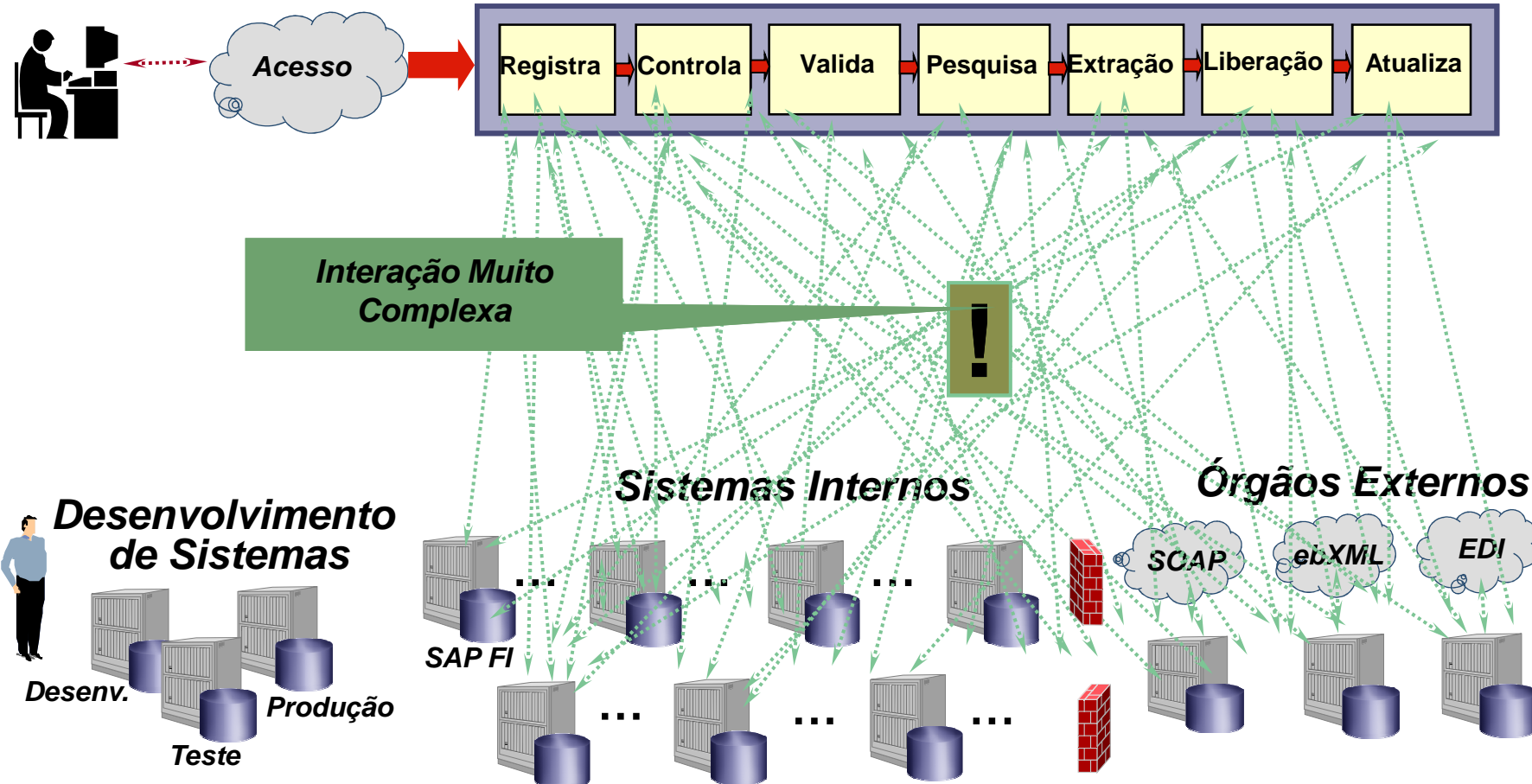


Dificuldade de justificar o ROI em Tecnologia

COMPLEXIDADE TECNOLÓGICA

Usuário

Acesso a Informação



PRINCIPAIS DESAFIOS ENFRENTADOS

- 1. Manter o ambiente tecnológico disponível**
- 2. Gerar valor com novas soluções tecnológicas**
- 3. Reduzir custos e riscos da tecnologia**
- 4. Crescimento da complexidade da tecnologia**
- 5. Alinhar a tecnologia com a estratégia corporativa**
- 6. Cumprir leis e regulamentos do setor**
- 7. Garantir a segurança das informações**
- 8. Gerir fornecedores**

PRINCIPAIS DESAFIOS ENFRENTADOS

*Qual é a
solução ?*

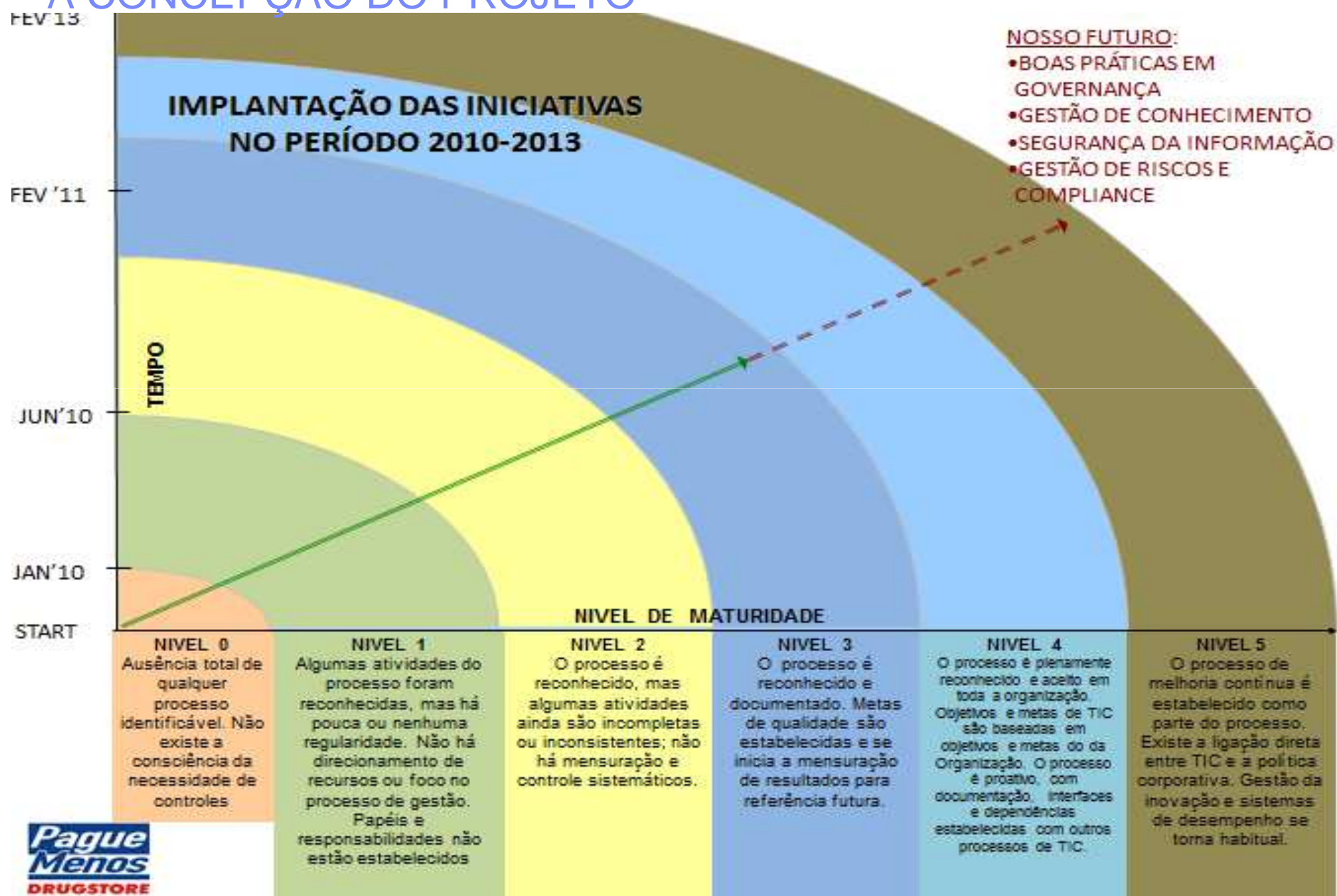
PRINCIPAIS DESAFIOS ENFRENTADOS

Vamos deixar tudo como está !



É melhor reorganizar as coisas !

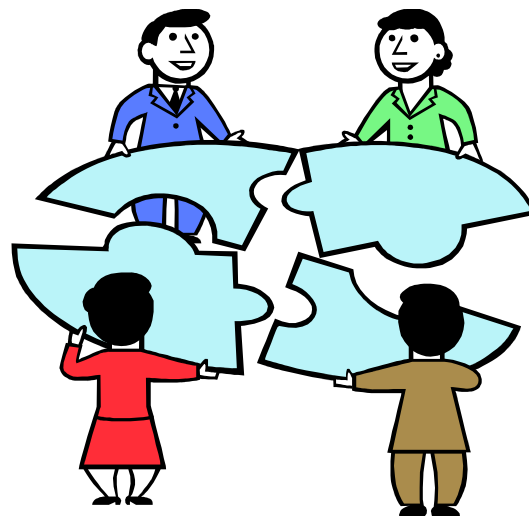
A CONCEPÇÃO DO PROJETO



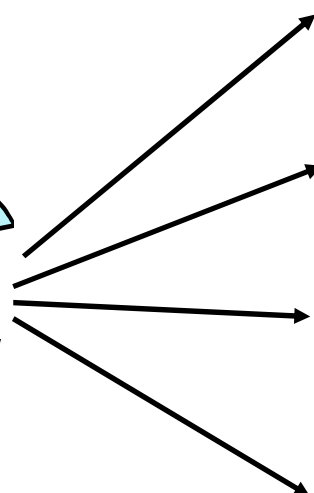
A CONCEPÇÃO DO PROJETO



A CONCEPÇÃO DO PROJETO



Pessoas



SERVIÇOS

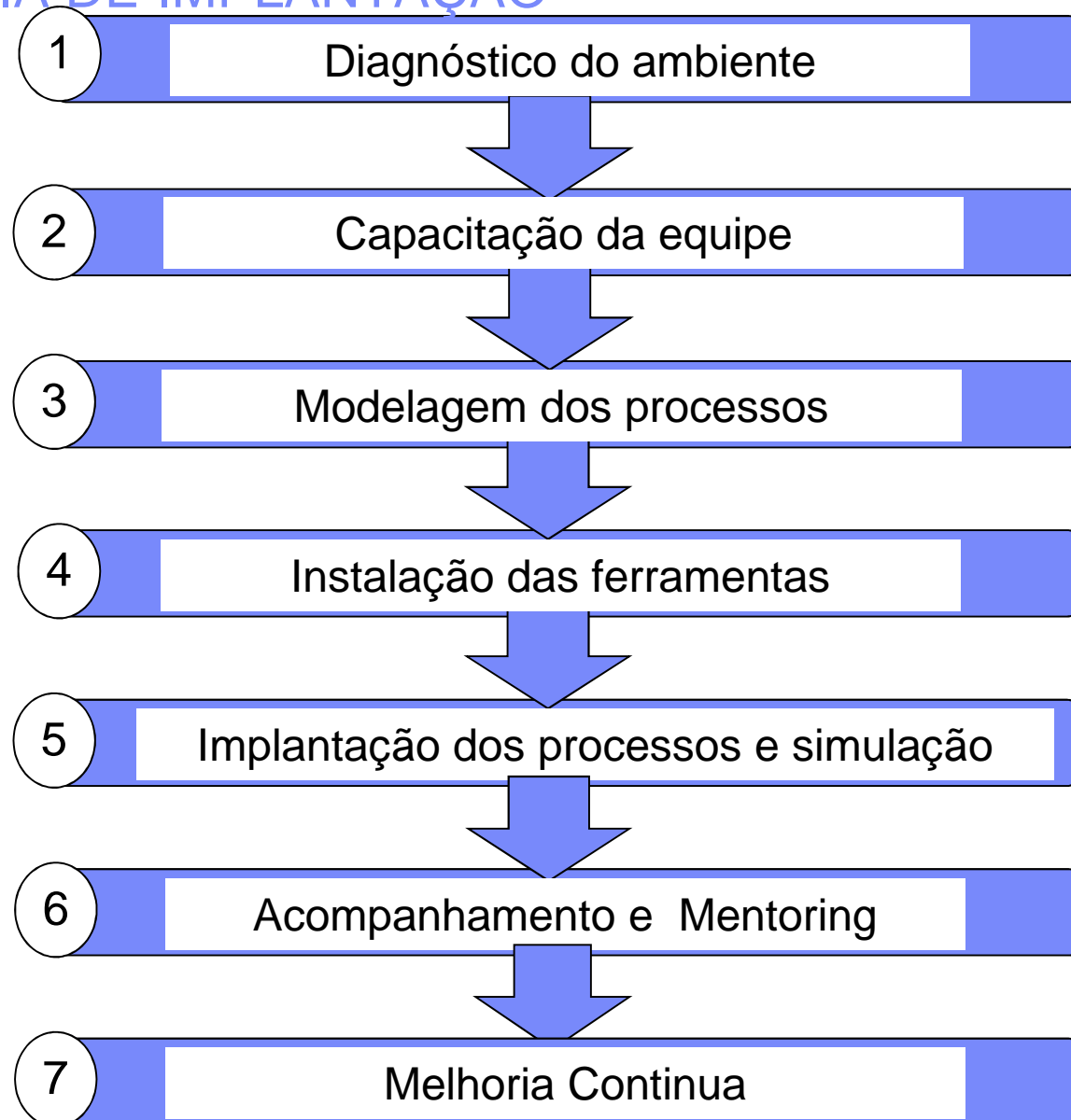
APLICAÇÕES

PROCESSOS

SEGURANÇA DA INFORMAÇÃO



ESTRATÉGIA DE IMPLANTAÇÃO

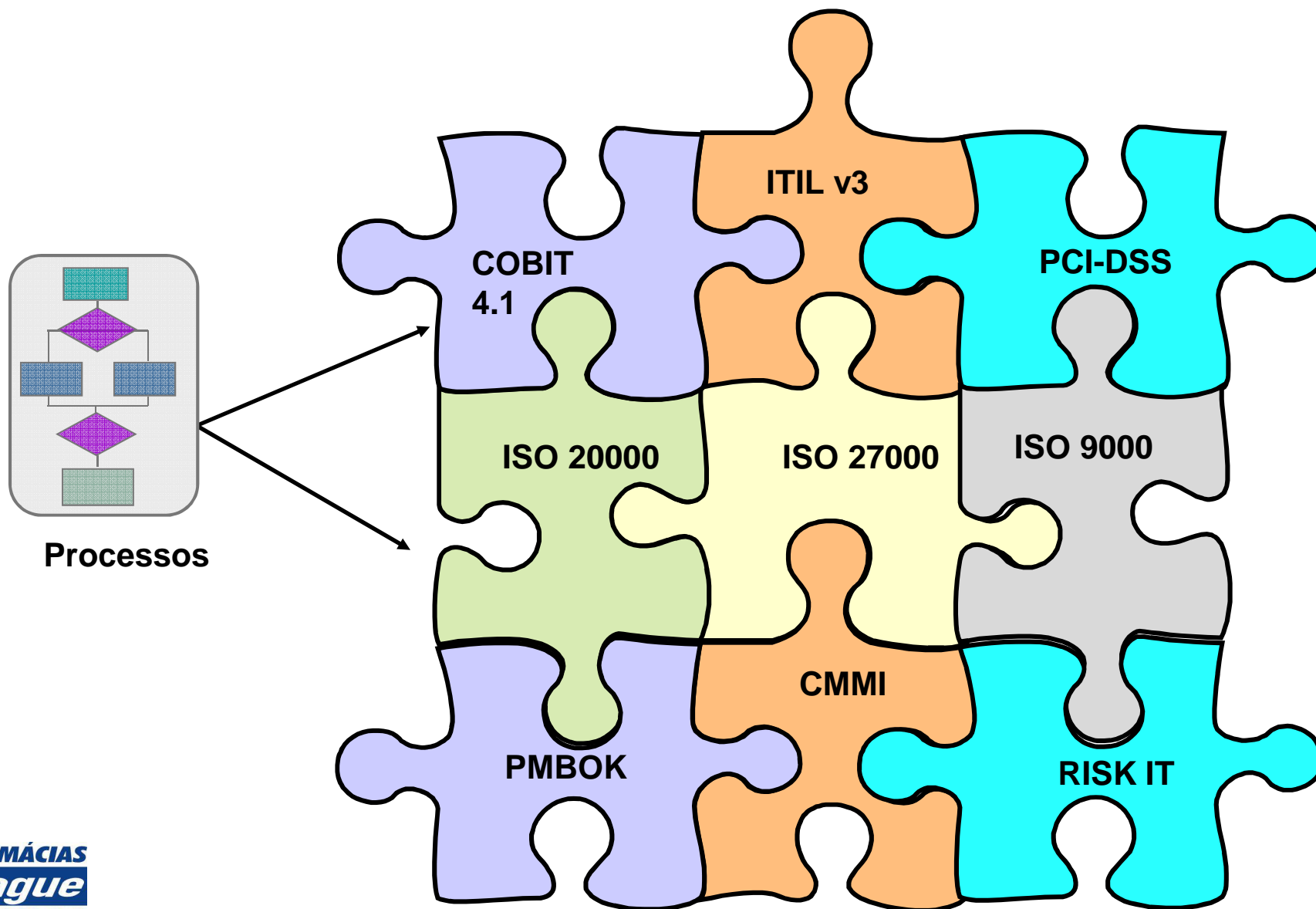


SUMÁRIO DO PROJETO



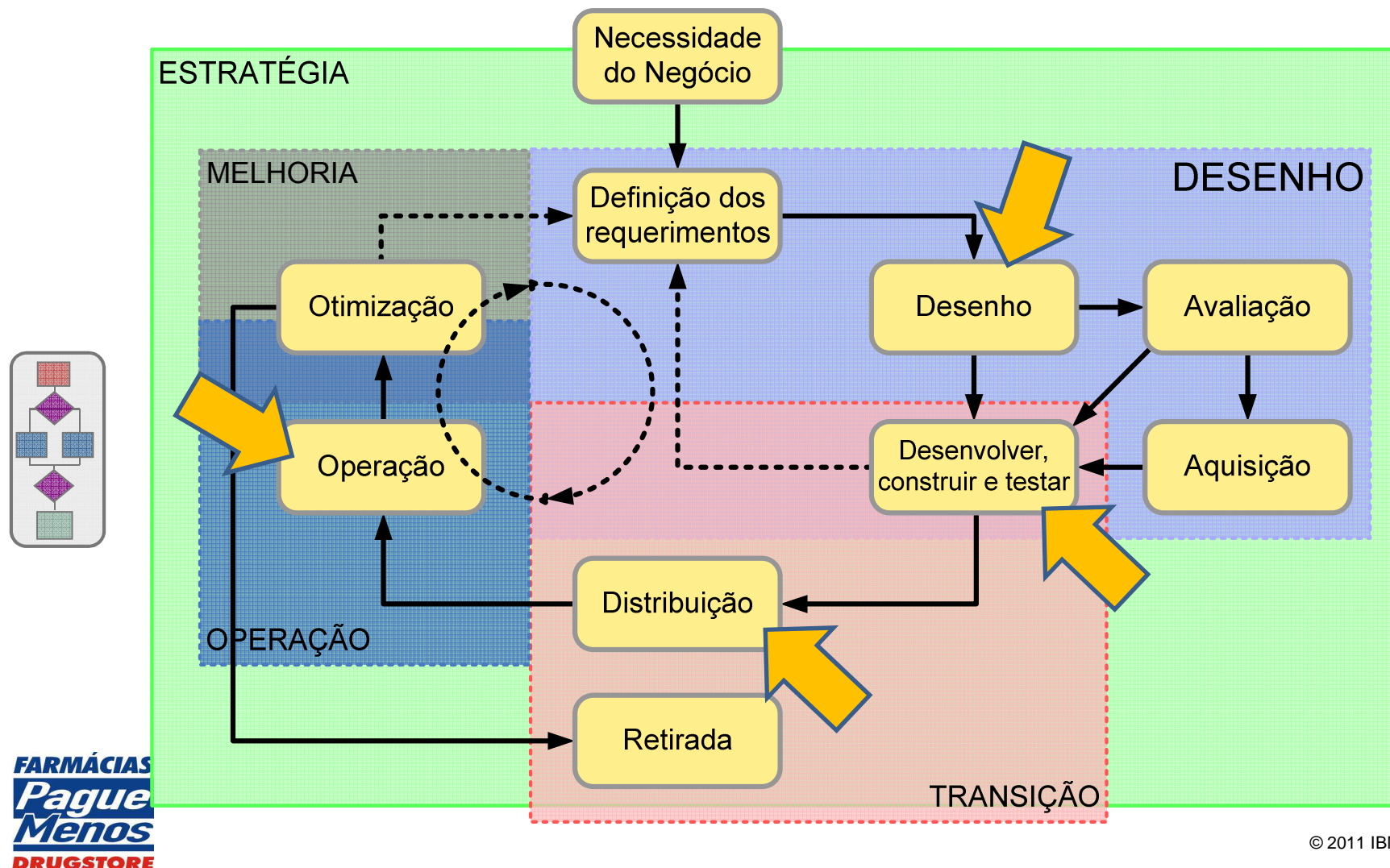
***Quais práticas
e quais
processos
adotar ?***

SUMÁRIO DO PROJETO



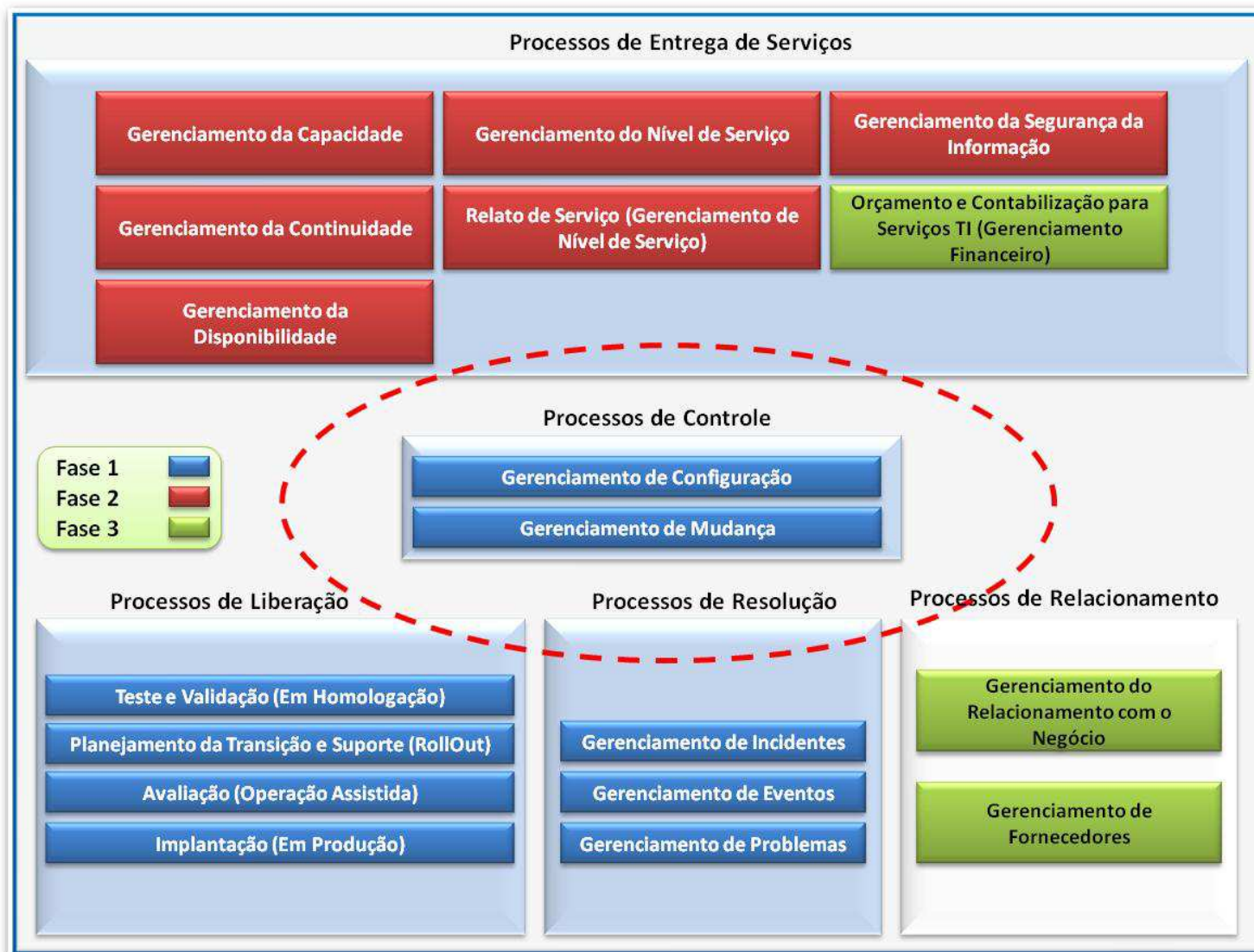
SUMÁRIO DO PROJETO

ABORDAGEM DO CICLO DE VIDA DO SERVIÇO

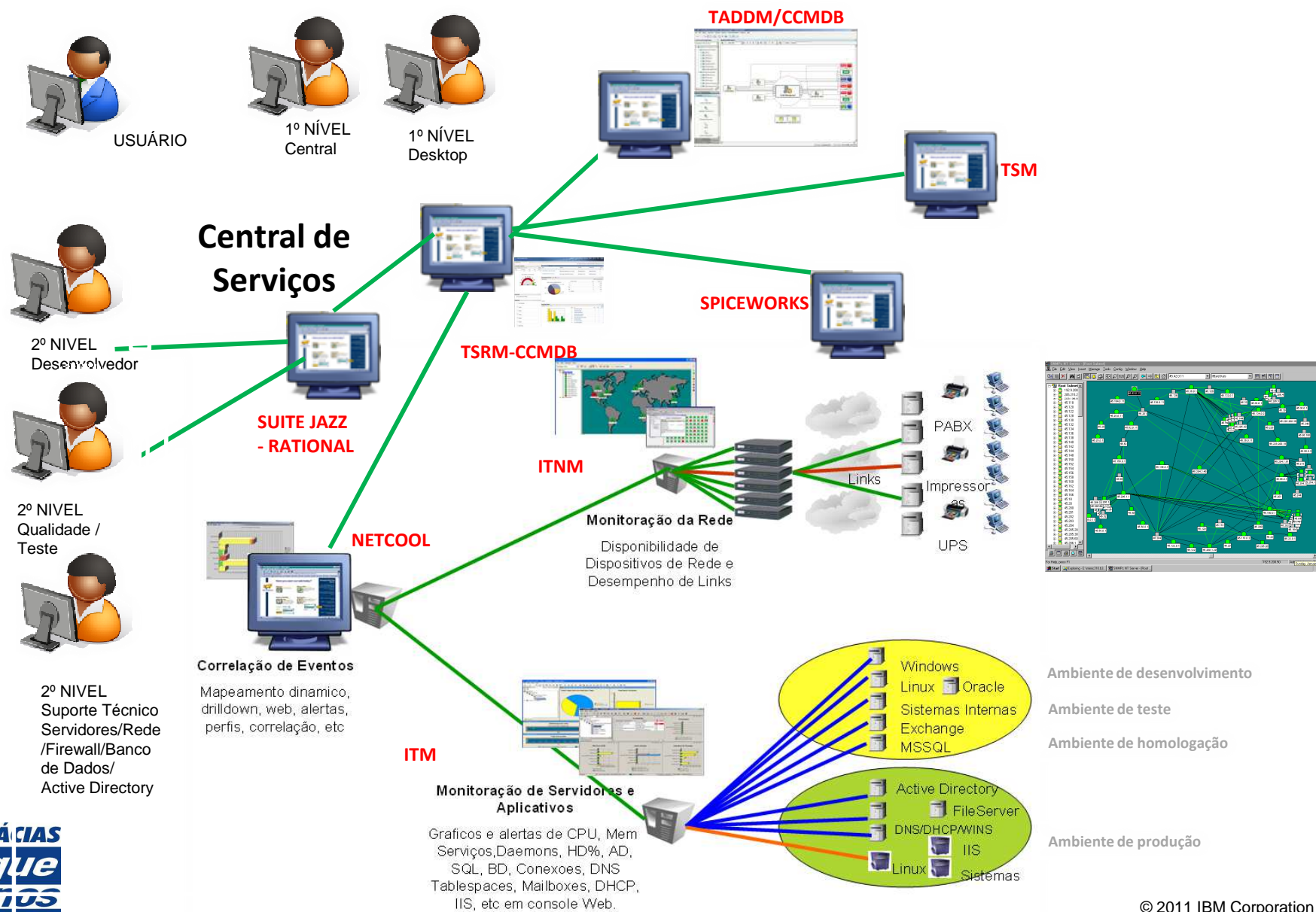


SUMÁRIO DO PROJETO

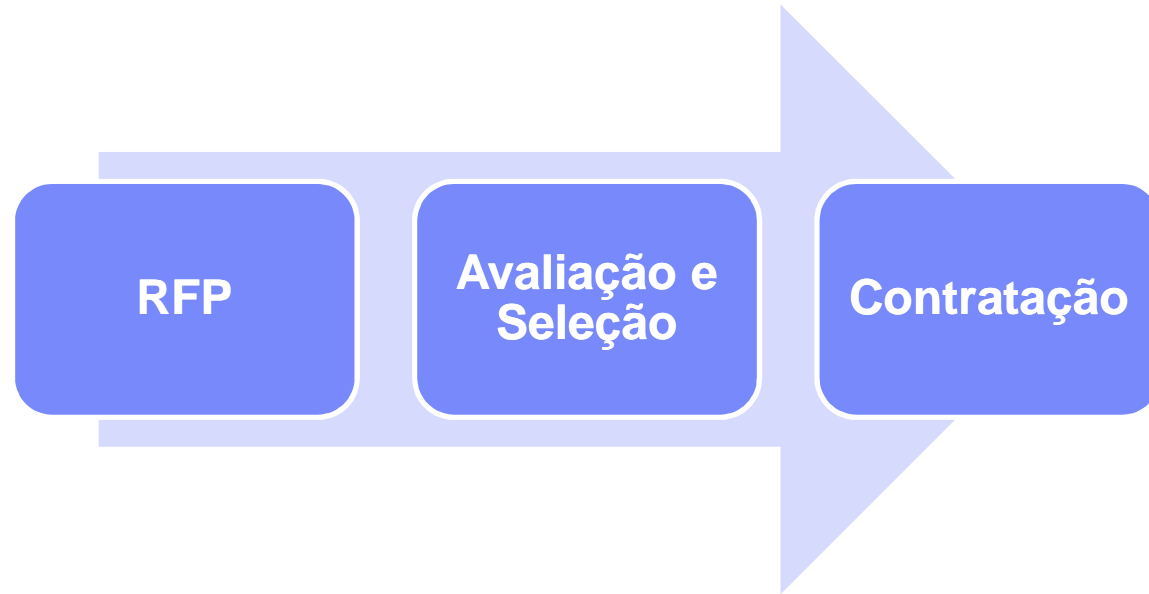
ROADMAP DE IMPLEMENTAÇÃO SGS



SUMÁRIO DO PROJETO – MODELO INTEGRADO

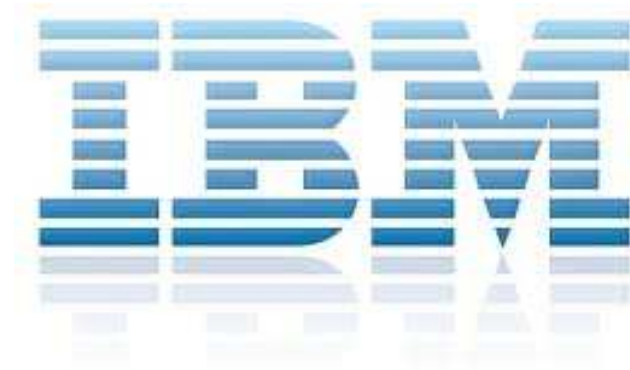


A SELEÇÃO DOS PARCEIROS



“SÓ ESTABELEÇA PARCERIAS COM ATORES NOTA 10”
Steve Jobs

Path
TECNOLOGIA EM TEMPO REAL



STATUS DO PROJETO



LIÇÕES APRENDIDAS

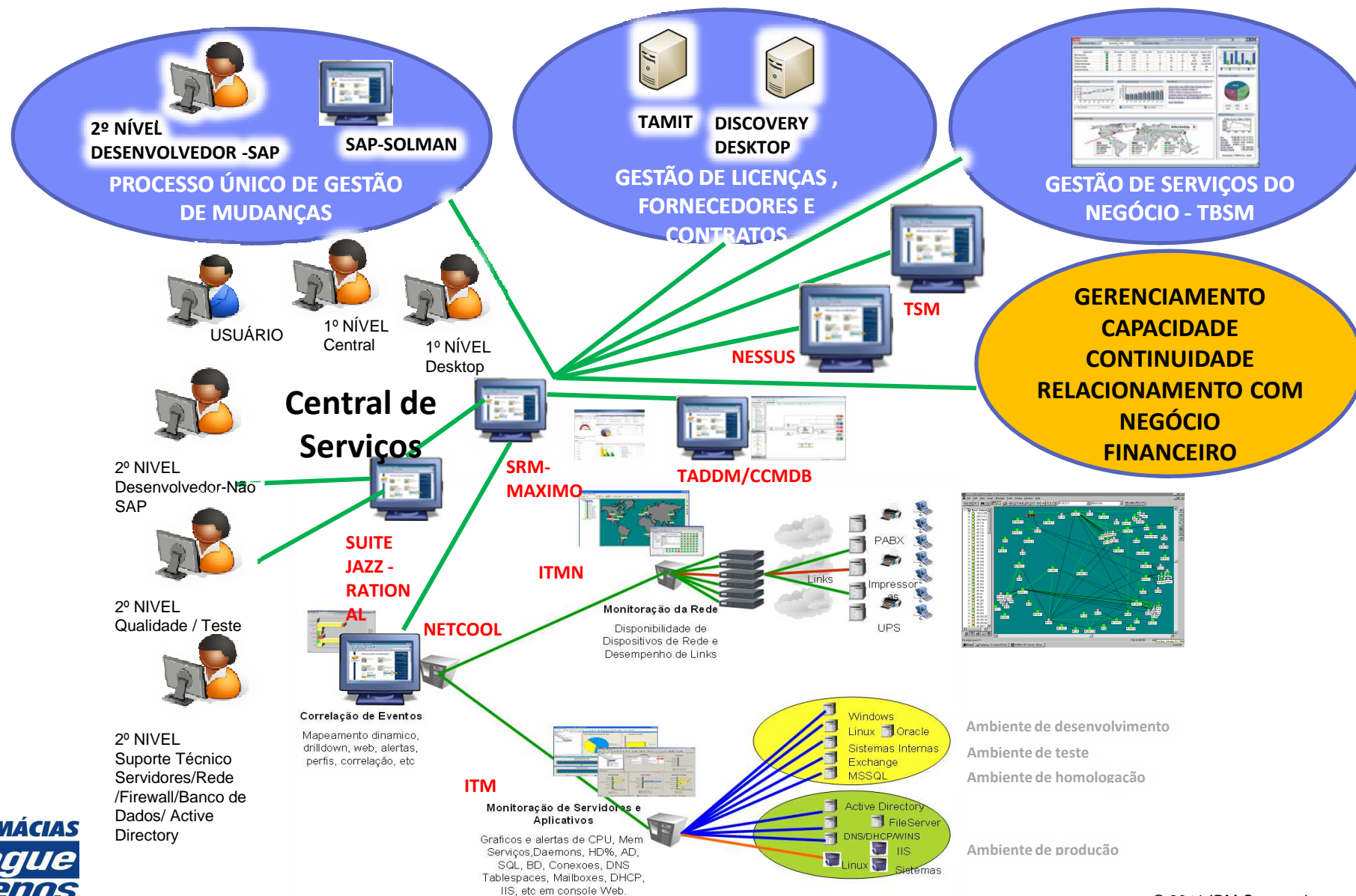
GESTÃO DE PROJETOS

COMUNICAÇÃO INTENSIVA

PRAZOS E METAS AGRESSIVAS

**ESCOLHA SEMPRE O FORNECEDOR
NOTA 10**

PRÓXIMOS PASSOS: ISO/IEC 20000-1 e 27001



PERGUNTAS?

O HOMEM É O QUE ELE ACREDITA.

ANTON TCHÉCOV

O PESSIMISTA SE QUEIXA DO VENTO, O OTIMISTA ESPERA QUE ELE MUDE E O REALISTA AJUSTA AS VELAS.

WILLIAN GEORGE WARD

OBRIGADO