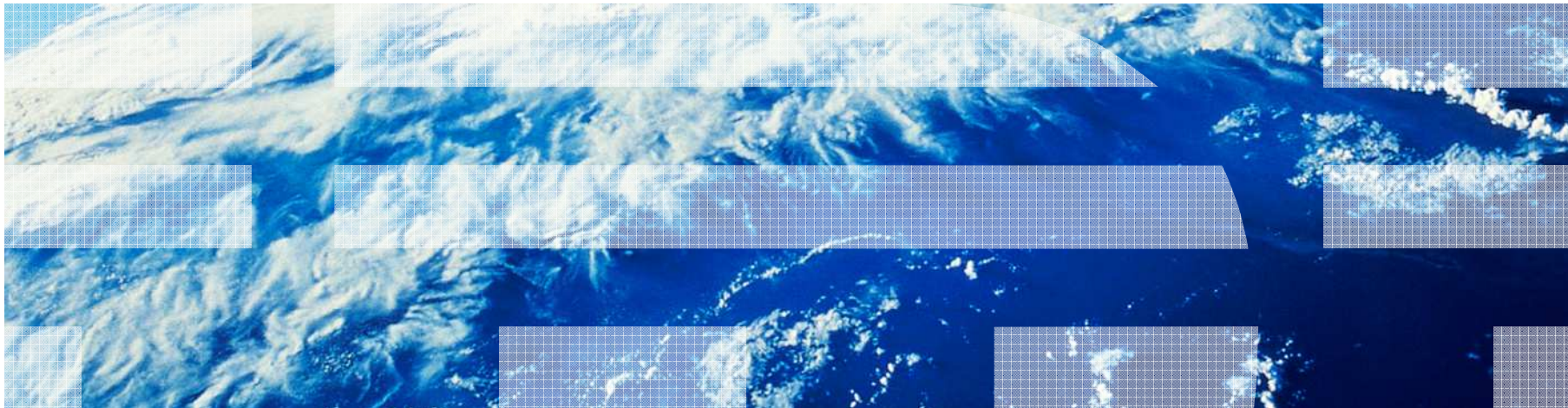


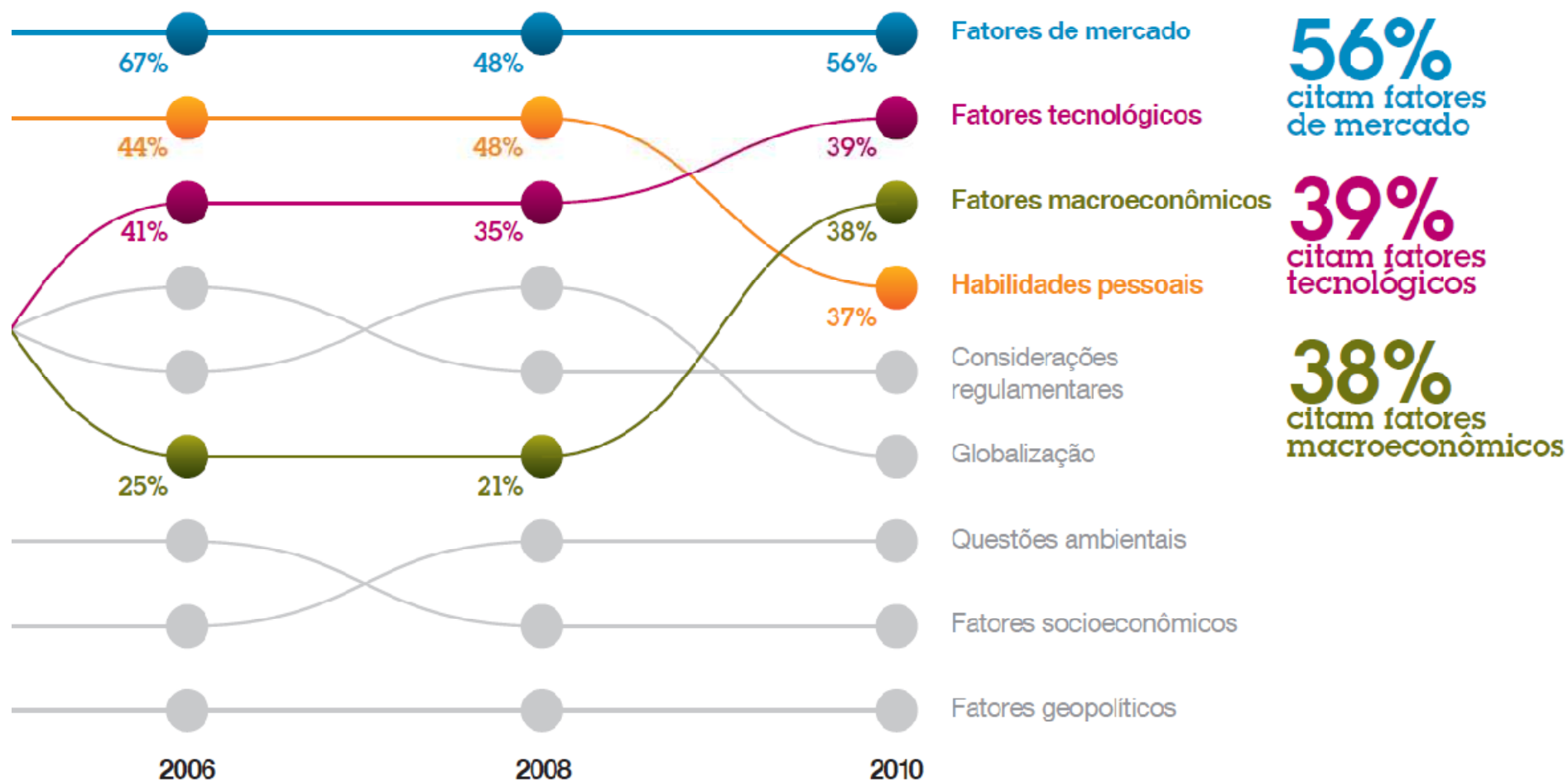
Porque integrar desenvolvimento e operações?

Bruno Caiado – Tivoli Tiger Team

Alexandre Couto – Rational Tiger Team



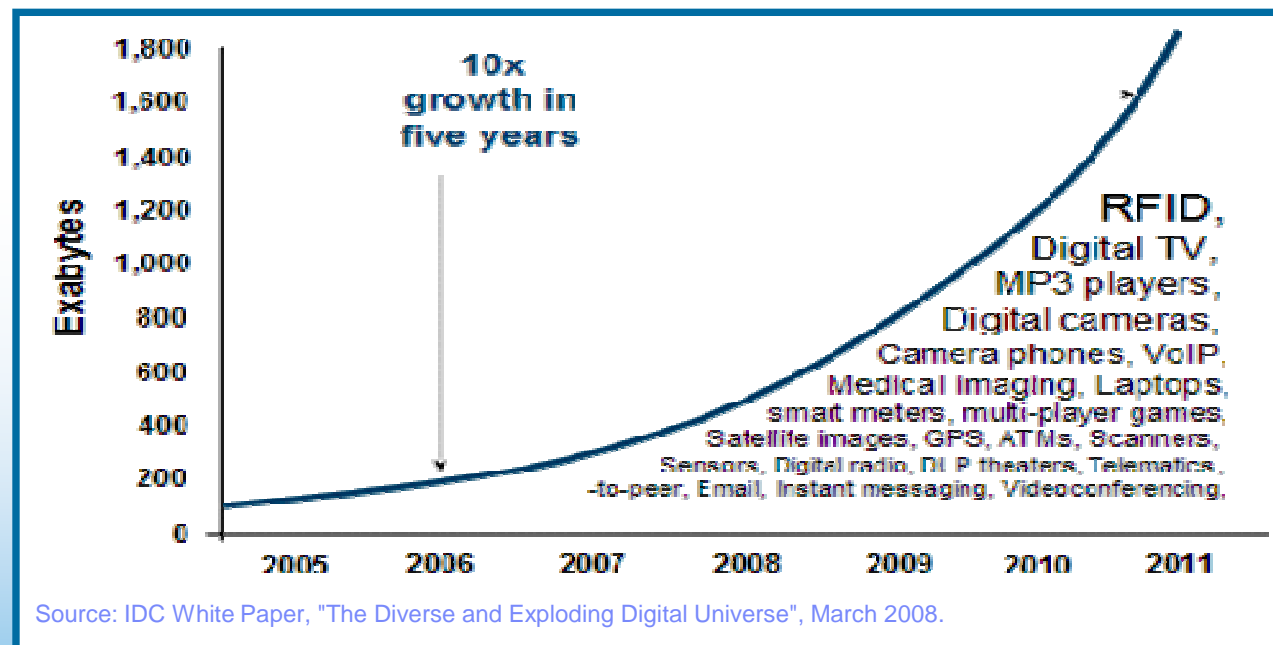
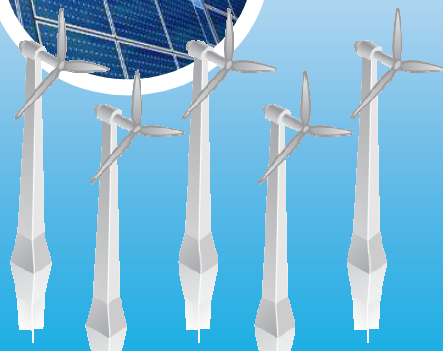
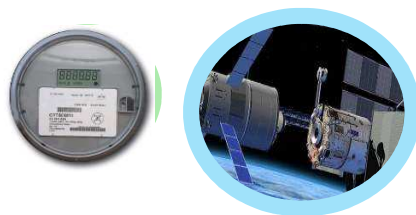
A importância relativa da tecnologia como fator influenciador para o sucesso está crescendo



Fonte: IBM Global CEO Study 2010

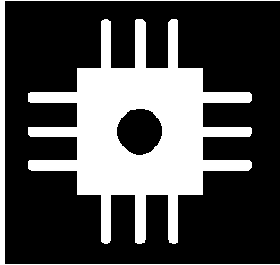
A tendência de instrumentalização é clara....

Em 2011, o mundo estará **10x** mais instrumentalizado, com quase **1 trilhão** de dispositivos conectados



Source: IDC White Paper, "The Diverse and Exploding Digital Universe", March 2008.

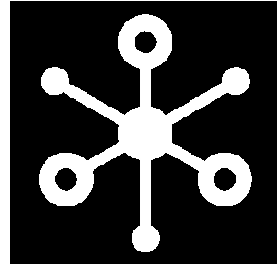
O mundo continua a ficar muito mais **inteligente**



INSTRUMENTADO

Agora temos a condição de medir, sentir e ver a real situação de muitos objetos.

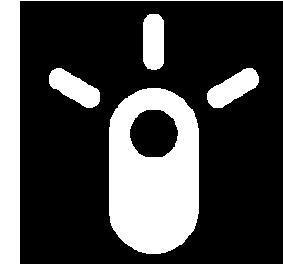
- Hoje existem 1 bilhão de transistores por pessoa, no planeta.
- Em 2010 foram implantados 30 bilhões de RFID no mundo.



INTERCONECTADO

Pessoas, sistemas e objetos podem se comunicar com muita facilidade.

- A Internet reúne hoje 1 bilhão de pessoas, quase um terço da população mundial.
- Existem mais de 4 bilhões de celulares utilizados em todo o mundo.

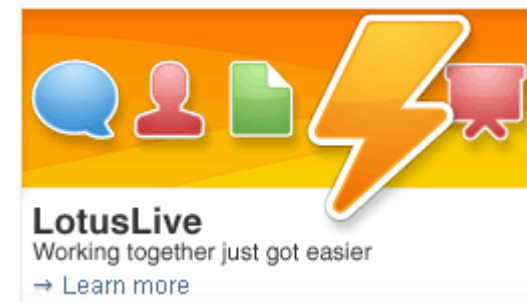


INTELIGENTE

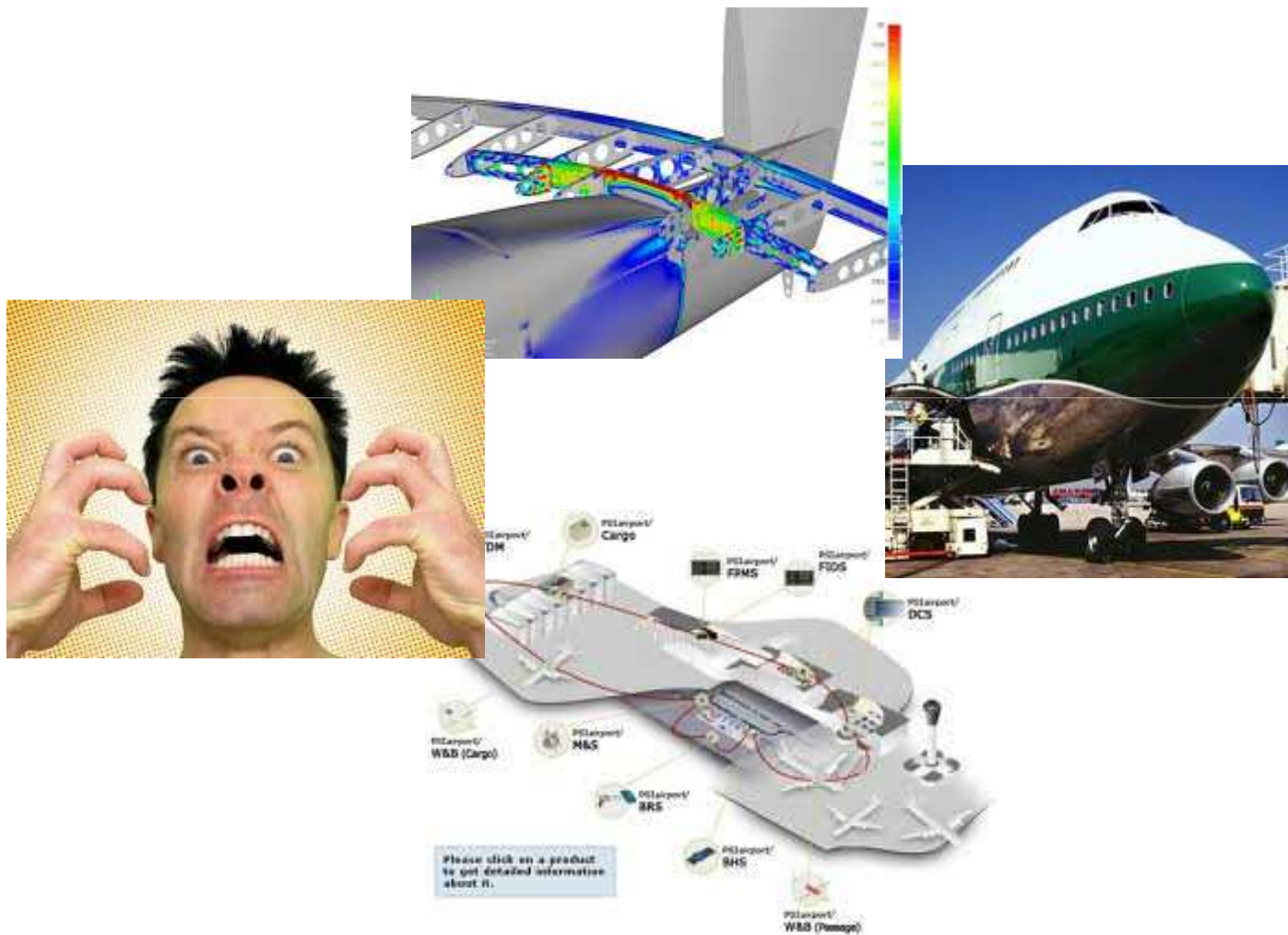
Nós podemos responder as mudanças mais rapidamente e com mais precisão.

- Todos os dias, 15 petabytes de novas informações são geradas. Isso é 8x maior do que todas as informações contidas nos livros de todas as bibliotecas dos EUA.
- Em média, empresas com 1,000 funcionários gastão \$5.3 milhões num ano para achar informações armazenadas em servidores.

Produtos + Serviços: um novo paradigma?



Mas o paradigma de unir produtos e serviços não é tão novo assim...



Pulse 2011 Airport Dashboard Demonstration

Tivoli Integrated Portal

View: All tasks

Welcome, uths

Help / Logout

Pulse Console

Select Action

Nevasnows Airport

Current Weather 42°F Sunny
Visibility: Unlimited

Tonight 19° Cloudy

Tomorrow 21° Snow

Passenger Portal

Flight Delay (Avg. Min.)

Service Level

WiFi

IT Operations

Security

Backup Systems

Maintenance

Airport Infrastructure

Runways

Runway 4-22

Runway 13-31

Airport Roadways

| | Inbound | Outbound |
|--------------------|---------|----------|
| Grand Central Pkwy | | |
| Ditmar Blvd | | |

Incident Map

0 Passenger Portal

0 IT Ops

0 Runways

0 Traffic

0 Facilities

0 Supplies

Operational Systems

Flight Control

Flight Information

Gate Assignment

Parking

Facilities

Terminal A

Terminal B

Supplies

Data Center

Carbon Footprint

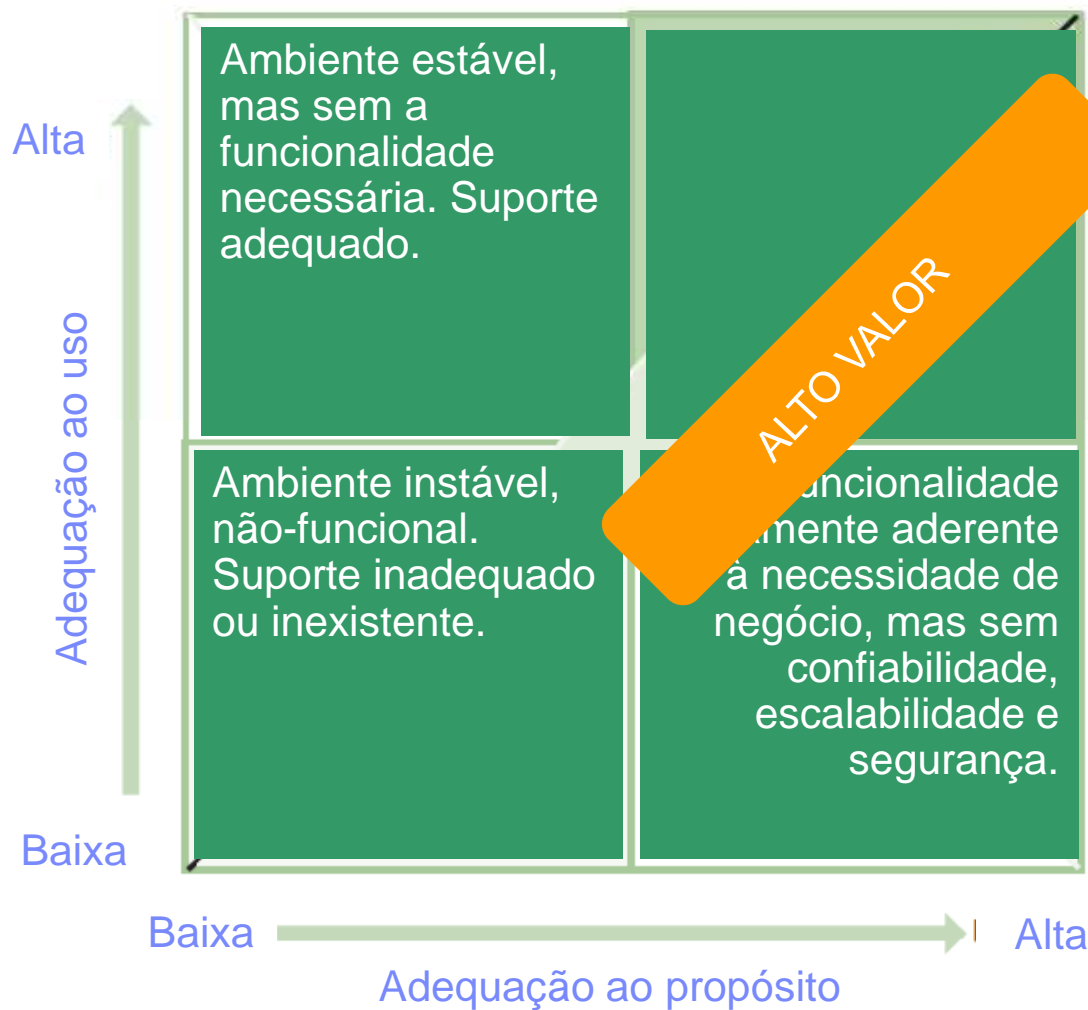
Active Event List

| SC... | Ac... | Node | AlertGroup | Summary | LastOccurrence | Count | Type | ExpiryTime |
|-------|-------|------------|------------|--|---------------------|-------|-------------|------------|
| | No | WeatherCtr | WeatherCtr | Temperatures expected to drop to below 20 deg this evening | 2/15/11 12:23:37 AM | 1 | Information | Not Set |
| | No | WeatherCtr | WeatherCtr | Severe snow storm advisory issued for Nevasnows Airport area | 2/15/11 12:23:37 AM | 1 | Information | Not Set |

0 rows inserted, 0 rows updated, and 0 rows deleted.

Data Source(s): NCOMS QuickFilter: None Auto refresh in: 5 sec.

A diferença entre funcionalidade e adequação ao uso



Funcionalidade altamente aderente à necessidade de negócio, com a disponibilidade, continuidade, capacidade e segurança necessários. Suporte eficiente e disponível sempre que necessário.

Fonte: Service Strategy, Office of Government Commerce – UK

O design integrado aplicado à TI. Afinal, o que oferecemos a nossos clientes?



Software?



Software como serviço?



Infraestrutura?



Gadgets?



?

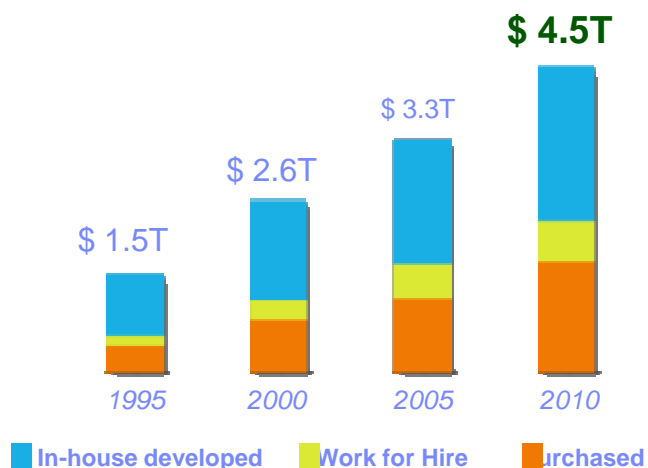
Valor



Responsividade Estabilidade Inovação

A importância relativa da tecnologia como fator influenciador para o sucesso está crescendo

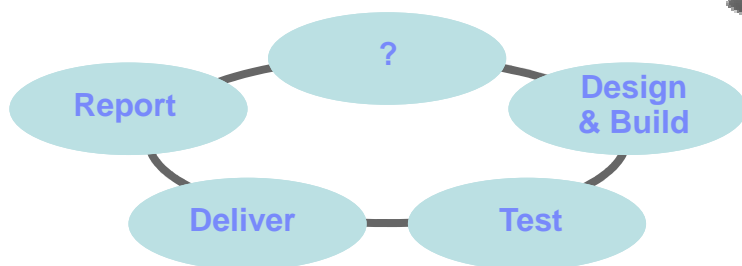
Investimento



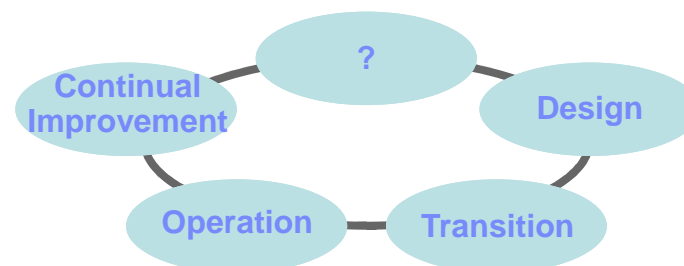
Desafios

- **70%** do orçamento está alocado para manutenção e operação
- **50%** dos projetos são cancelados no meio
- **30%** de custos adicionais somente com retrabalho
- **85%** de capacidade computacional ociosa
- **63%** dos stakeholders estão insatisfeitos

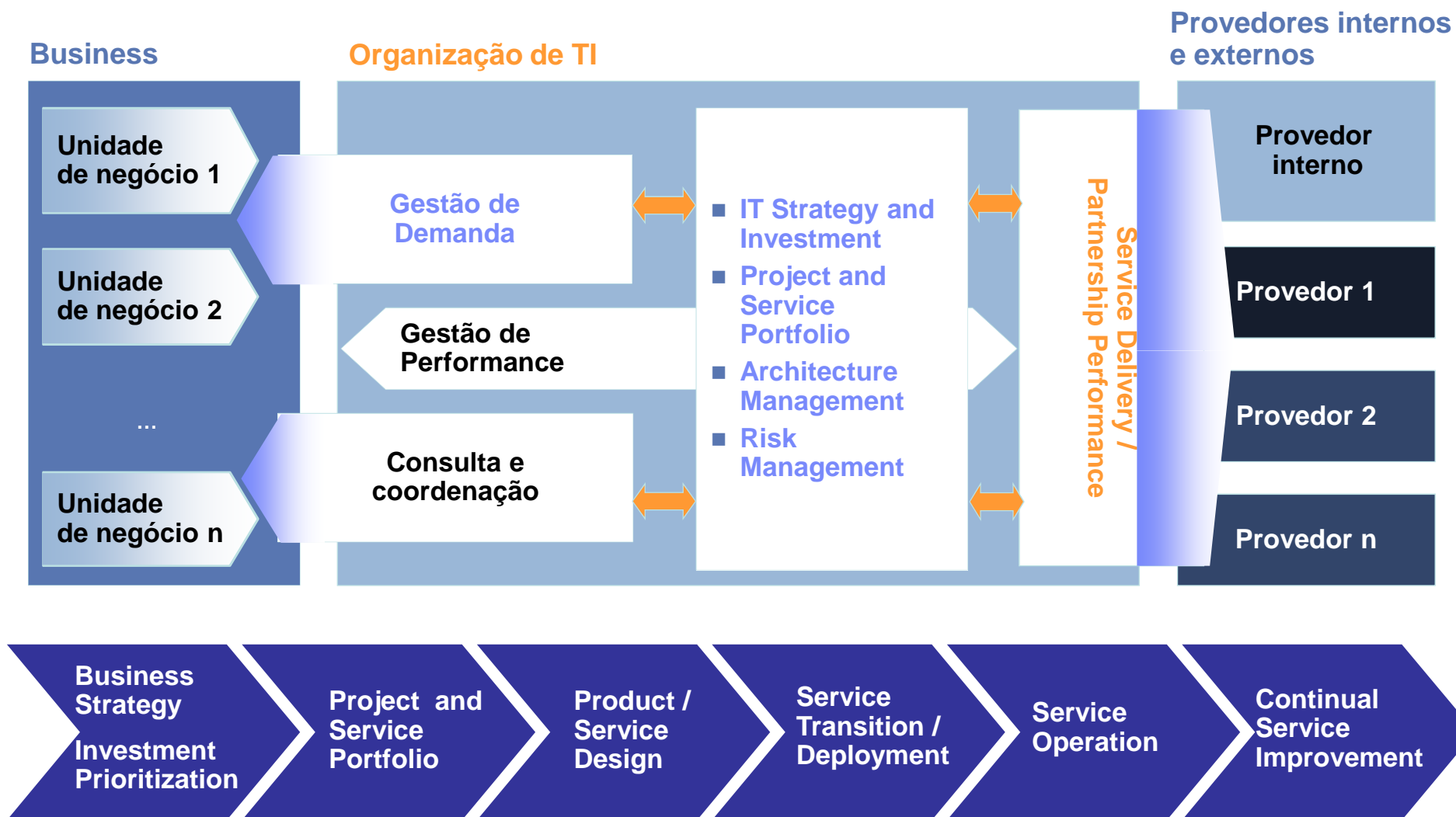
Design & Development Processes



Service Design, Transition, Operation and & Continual Improvement



Uma estratégia comum para produtos e serviços



A IBM é **única** em sua habilidade para oferecer soluções para o planejamento, desenvolvimento e operação de TI

Enterprise Level Business Planning & Technology Alignment

