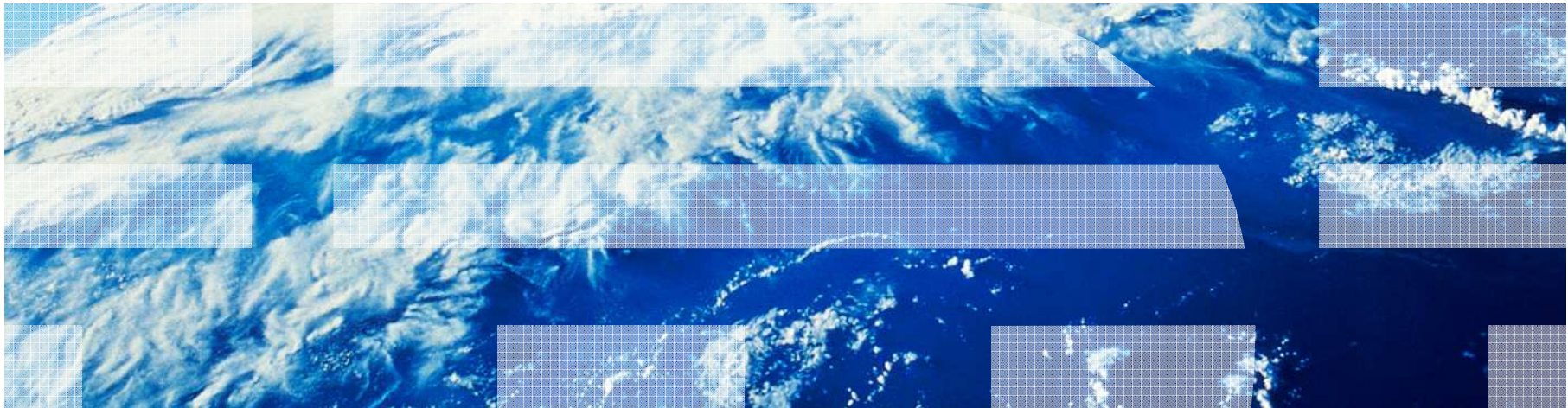


# Tivoli Endpoint Manager

**Igor Lemos**

Senior Client Technical Specialist  
igor.lemos@br.ibm.com



## O que é BigFix\*?

Líder em softwares para **gerência de sistemas e segurança**

- Crescimento constante desde 1997
- Diversas implementações em múltiplos segmentos
  - Mais de 700 clientes no mundo
- Tecnologia inovadora e premiada
  - “Visionário” nos quadrantes EPP e Gartner Magic
  - 19 patentes conquistadas
  - 32 patentes pendentes



\* Adquirida pela IBM em julho/2010

## O que o BigFix faz?

- Provê à TI visibilidade, agilidade, adaptabilidade, controle e precisão para fazer mais com menos
- Soluções específicas:
  - Gerenciamento do Ciclo de Vida de Sistemas
  - Proteção de “*Endpoint*”
  - Gerenciamento de Vulnerabilidades e Configuração de Segurança

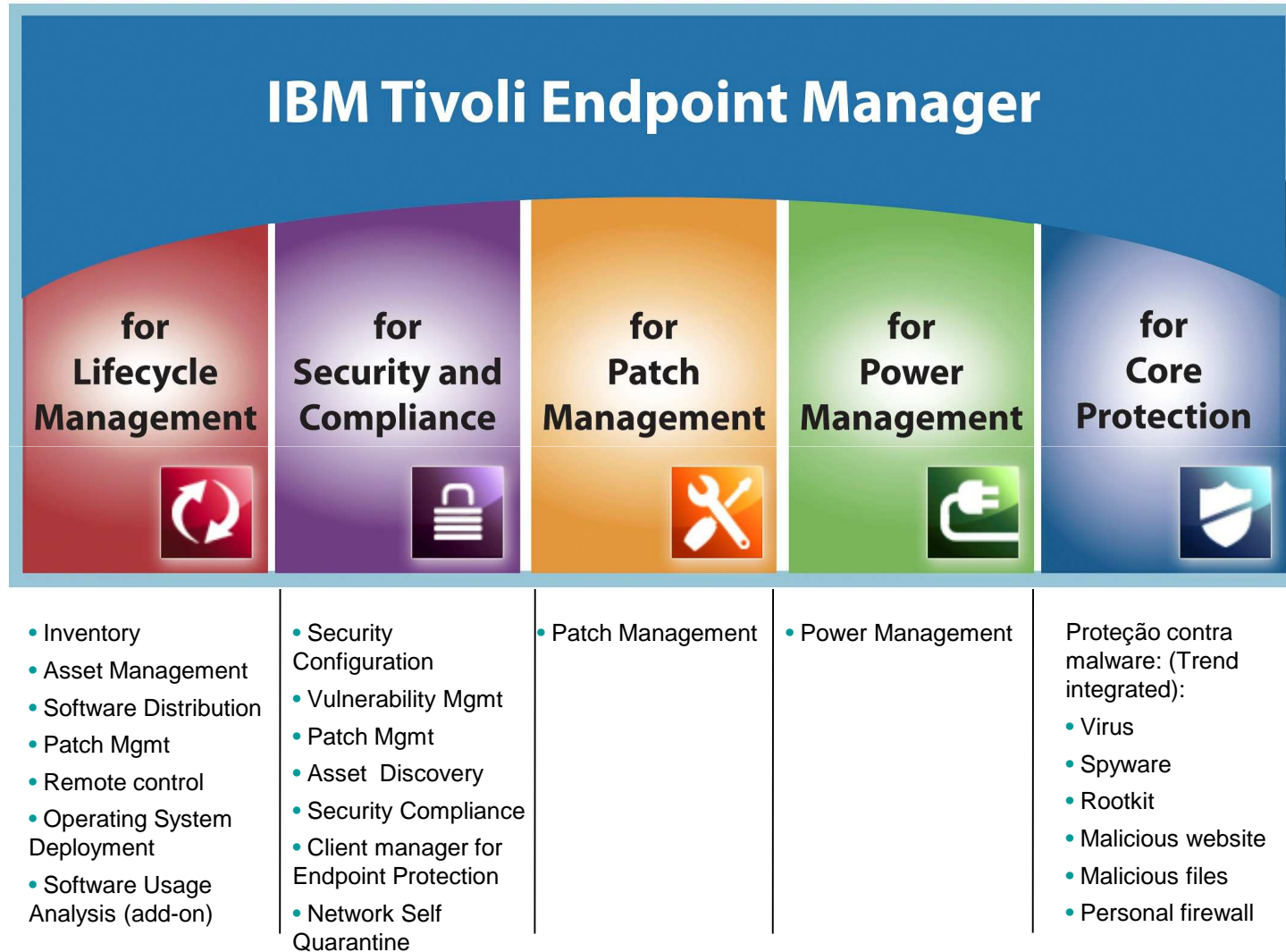
### DESCOBERTA EM MINUTOS:

- Quantas máquinas são compatíveis com o Win7?
- Quais laptops são afetados por um recall de bateria?
- Que softwares estamos pagando X o que realmente usamos?

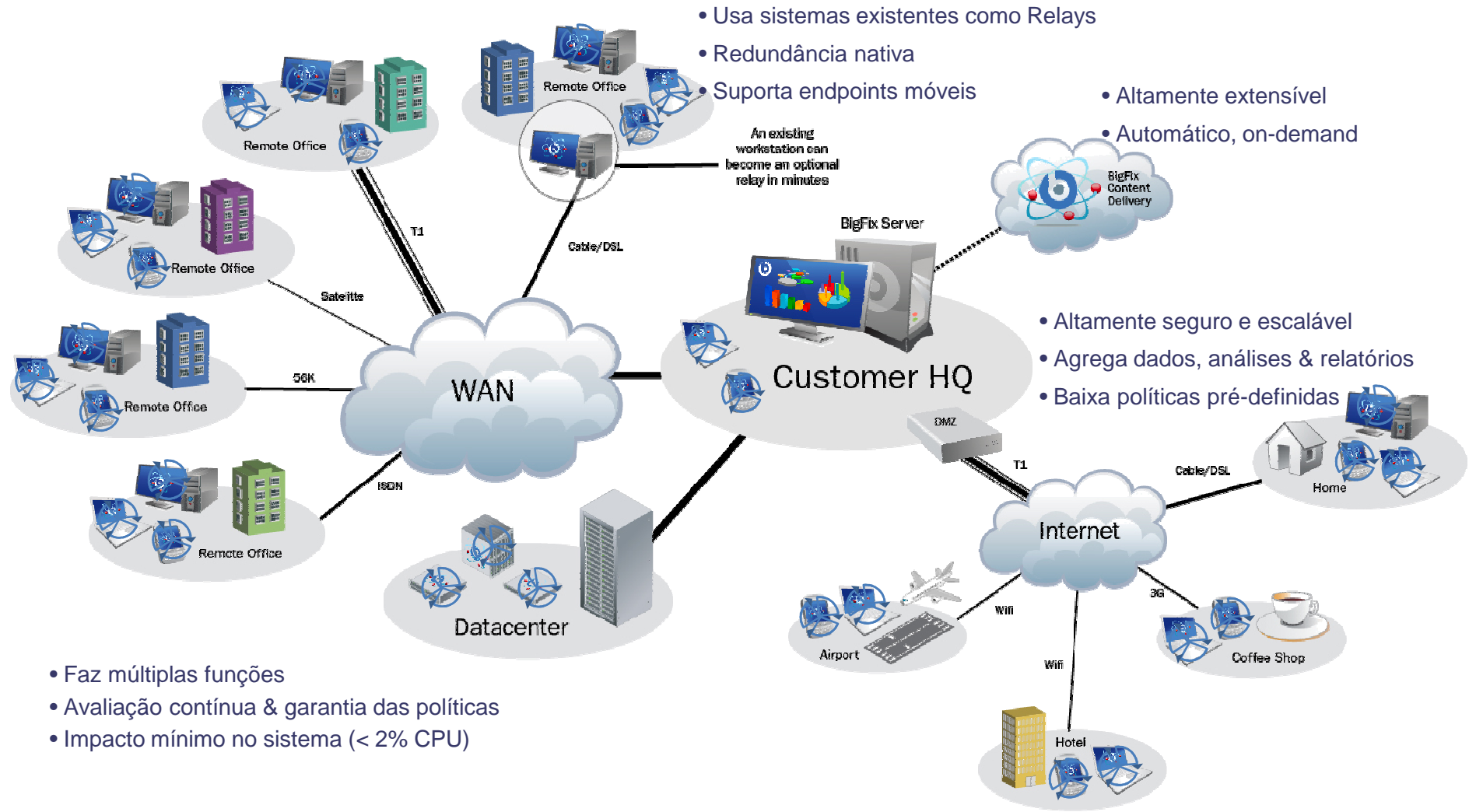
### RESULTADOS EM MINUTOS:

- Automaticamente migra máquinas que sejam compatíveis
- Gerencia de forma precisa a troca de componentes
- Reduz custos de softwares

## Tivoli Endpoint Manager, Built on BigFix Technology



# TEM: Como funciona?



- Usa sistemas existentes como Relays
- Redundância nativa
- Suporta endpoints móveis
- Altamente extensível
- Automático, on-demand

- Altamente seguro e escalável
- Agrega dados, análises & relatórios
- Baixa políticas pré-definidas

- Faz múltiplas funções
- Avaliação contínua & garantia das políticas
- Impacto mínimo no sistema (< 2% CPU)

## Agente Inteligente: Visibilidade penetrante em tempo real

- Suporte a plataforma heterogênea (Ativos Gerenciados)
  - ✓ Windows NT SP6a/95/98/ME/2000/XP/2003/Vista/Windows 7/Windows 2008 (Inc. x86, x64 e Itanium)
  - ✓ Suse Linux (32 e 64-bit), Suse Linux Enterprise Desktop
  - ✓ Redhat Linux (32 e 64-bit)
  - ✓ Solaris (incl. Sparc e x86)
  - ✓ HPUX
  - ✓ IBM AIX
  - ✓ Mac OSX
  - ✓ VMWare ESX
  - ✓ IBM zLinux
  - ✓ Wyse Thinclients
  - ✓ Windows XP Embedded, WePOS, and Embedded Standard 2009
  - ✓ Windows Mobile 5 and 6, Windows CE
  - ✓ Debian, Ubuntu, and CentOS
- Visibilidade em qualquer dispositivo IP através do escaneamento de rede em qualquer ativo gerenciado pelo BigFix. (dispositivos não gerenciados)

# Por que os clientes escolhem o BigFix

## Visibilidade em tempo real

- Agente único vê tudo e faz tudo

## Escalabilidade inigualável

Um servidor para > 250K endpoints

## Ampla cobertura

Multi-plataforma, multi-propósito,  
com rede, sem rede

## Rápido retorno

Instalação em poucas horas,  
remediação em poucos minutos

## Com BigFix, você consegue...

- Descobrir 25-30% mais ativos do que você achava que tinha
- Corrigir 3500 computadores na Central em Alberta, Canada à partir de um Starbucks in Palm Springs – *em minutos*
- Distribuir e instalar o WinXP SP2 através de linha de 56K – *com impacto zero na rede*

### VAREJO

*“BigFix simplifica os processos e nos propicia menos fornecedores para gerenciar – economizando dinheiro, reduzindo o estresse e melhorando a qualidade de serviço que entregamos à organização”*

Michael Schaefer  
Sr. Wide Area Network Analyst

### EDUCAÇÃO (K-12)

*“A economia de \$4.2M [através do BigFix Power Management] é impressionante, e isto é só o começo”*

Tom Sims  
Director, Network Systems

### FINANÇAS

*“Não é uma briga justa [entre o BigFix e os concorrentes]”. A capacidade de superar múltiplos desafios através da alavancagem de um agente multi-propósito, residindo em uma única console foi o principal apelo para BGC escolher o BigFix. Adicionalmente, a velocidade do produto foi outro fator importante levado em consideração.”*

Chris Marino  
SVP of Global IT Procurement

## TEM - Escalabilidade

Cientes TEM	Dispositivos Gerenciados
IBM WW	600.000
US Agency 1	430,000
World's Largest Chip Manufacturer	350,000
World's Largest Retailer	240,000
US-based Healthcare Provider	230,000
Los Angeles Unified School Dist	226,000
Sinopec (China Petroleum)	180,000
Large US Telco	166,000
Wall-Street Firm 1	130,000
China Ministry of Rails	120,000
US Agency 2	111,000
Miami Dade County School Dist	110,000
Wall-Street Firm 2	110,000
US Agency 2	100,000
Wall-Street Firm 3	100,000

Média implantada nos 50 clientes Top é de 90.000 endpoints em um único servidor



# Cientes BigFix

**Financial Services** 130,000

**Technology**

**Retail / Consumer** 80,000

**Pharma/Biotech** 230,000

**Manufacturing** 30,000

**Education** 110,000

**Government**

**Energy** 30,000

## TEM – Gerenciamento de Sistemas

### **Solução abrangente para gerenciamento fim-a-fim de sistemas que inclui:**

- Gerenciamento de Inventários e Descoberta de Ativos
- Gerenciamento de Patches/ Distribuição de Software
- Gerenciamento de Ativos de Software – add-on
- Instalação de SO
- Controle Remoto

### **Funcionalidades e Benefícios**

- Ciclos de patches dramaticamente reduzidos e incremento de sucesso da primeira vez
- Escalabilidade Massiva e suporte à dispositivos remotos e intermitentemente conectados
- Detecção e resolução de patches corrompidos
- Validação em loop fechado em tempo real
- Suporte Multiplataforma (\*nix, Win, Mac)
- Cobertura de plataformas legadas



## TEM – Gerenciamento de Energia

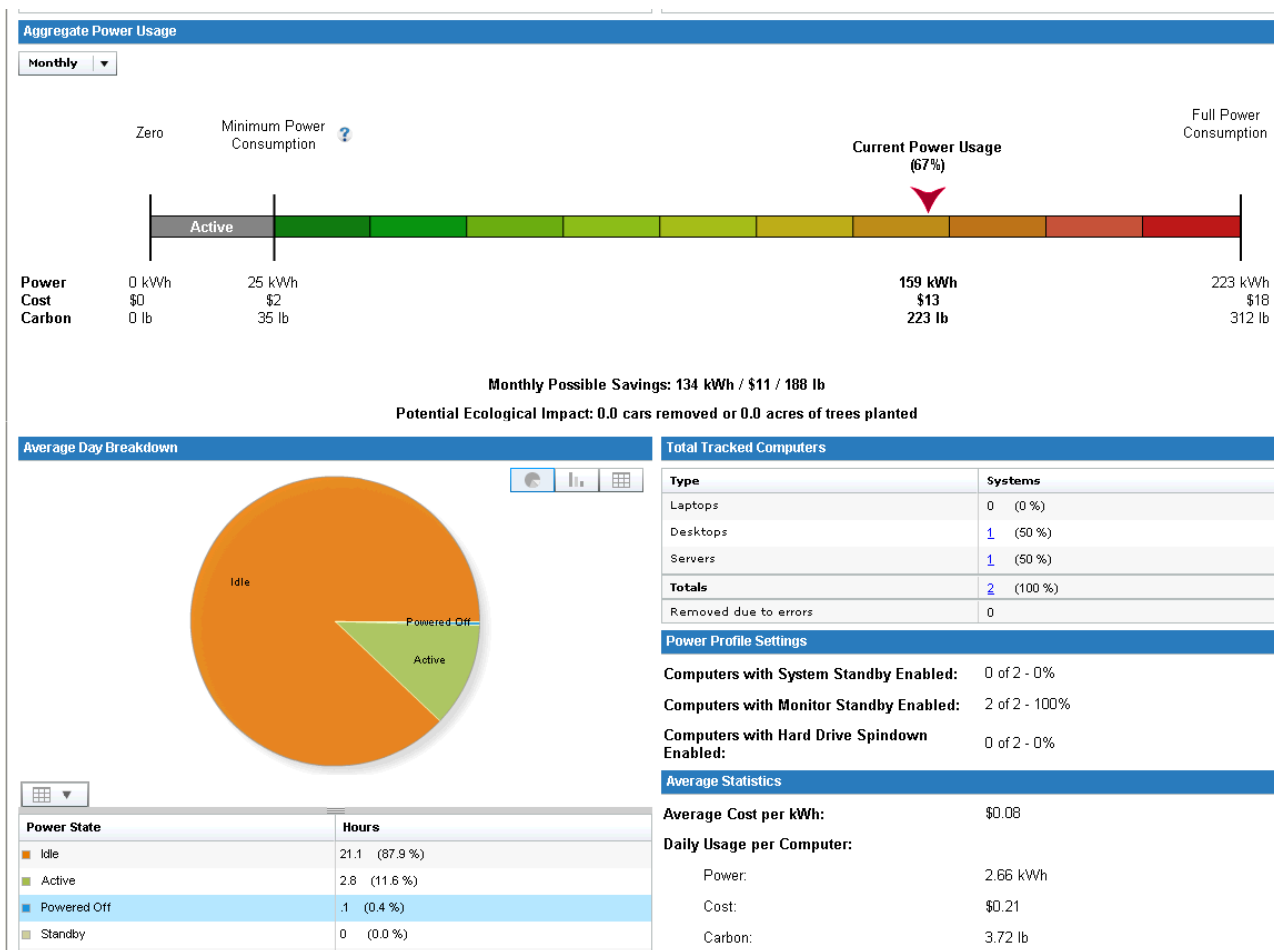
O gerenciamento de Energia do BigFix permite a aplicação de políticas de conservação de energia através da empresa, enquanto provê granularidade para que a política seja aplicada a apenas um único computador.

### Benefícios e Funcionalidades

- Economia de até \$50 por ano por dispositivo gerenciado pelo BigFix dependendo dos custos locais de eletricidade e economia líquida de energia atingida.
- Gerenciamento de energia centralizado e baseado em políticas de computadores distribuídos escalável de máquinas individuais até toda corporação.
- Controles granulares de opções para hibernação/standby, shutdown de apenas sub-sistemas, e salvar trabalhos antes de shutdown
- Suporte à Wake-on-LAN sincroniza processos de manutenção com de economia de energia
- Programas Opt-in encorajam a participação do usuário final, assim como a funcionalidade Wake-on-Web permite o usuário final conectem-se remotamente e liguem seus próprios sistemas.



# TEM - Gerenciamento de Energia - Dashboard



## TEM – Gerenciamento de Patches

O módulo de Gerenciamento de patches do BigFix Patch é uma solução abrangente para a aplicação de patches Microsoft, UNIX, Linux e Mac, assim como patches de aplicações de terceiros, através de uma única console.

### Benefícios e Funcionalidades

- Capacidade de patches de multiplas plataformas: Windows, Linux, UNIX, Mac
- Cobertura para uma variedade de fornecedores de software como Adobe, Mozilla, RealNetworks, Apple, and Java
- Relatório em tempo real que provê informação sobre onde, quando e quem aplicou os patches
- Escalabilidade — gerencia mais de 250.000 endpoints a partir de um único servidor.
- Não há perda de funcionalidade em redes de baixa banda ou distribuídas globalmente.



# TEM – Segurança, Conformidade e Vulnerabilidade

## Solução abrangente de segurança fim-a-fim que inclui:

- Descoberta de Ativos
- Gerenciamento de Patches
- Gerenciamento de Configuração de Segurança
- Gerenciamento de Vulnerabilidades

## Benefícios e Funcionalidades

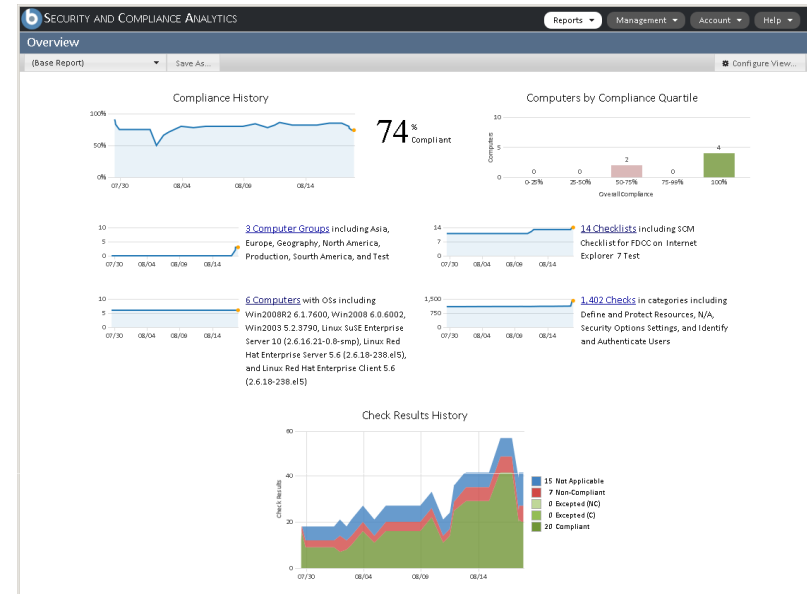
- Aplicação contínua das políticas de segurança, independente do estado da rede
- Análise de vulnerabilidade baseada em Host com escore de severidade e 99.9% de acerto
- Define e avalia a conformidade de segurança de clientes com políticas e baselines
- Suporte para plataformas heterogêneas: Windows, UNIX, Linux, and Macintosh



# TEM – Relatórios de segurança e conformidade



Relatórios em tempo real



**SECURITY AND COMPLIANCE ANALYTICS**

**Checklists**

Name	Compliance	Passing	Failing	Total Checks	Computers
SCM Checklist for DISA STIG on Windows 2003	44%	123	154	279 Checks	1 Computers
SCM Checklist for FDCC on Windows XP	31%	73	158	231 Checks	2 Computers
SCM Checklist for DISA STIG on Windows XP	34%	67	128	198 Checks	1 Computers
SCM Checklist for DISA STIG on RHEL 5	75%	199	65	264 Checks	1 Computers
SCM Checklist for DISA STIG on Solaris 10	73%	197	71	268 Checks	1 Computers

Relatórios históricos

# Tivoli Endpoint Manager for Core Protection

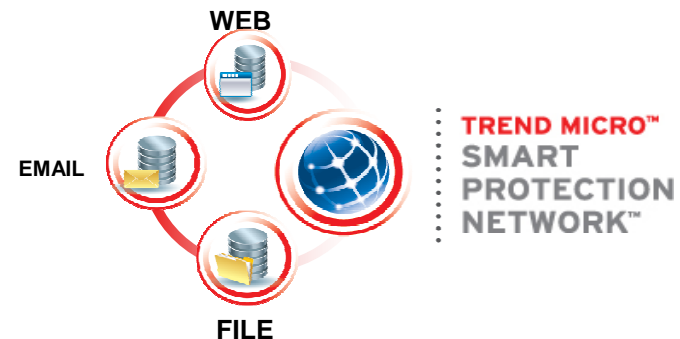
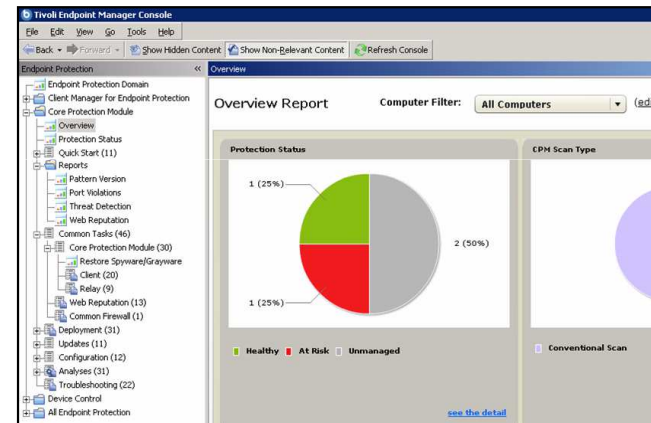
Protegendo o ambiente de TI contra malwares

## Visão Geral

Solução com console única, solução baseada em Cloud, provendo proteção contra malware e outras ameaças maliciosas via file e web reputation, firewall pessoal e monitoração comportamental.

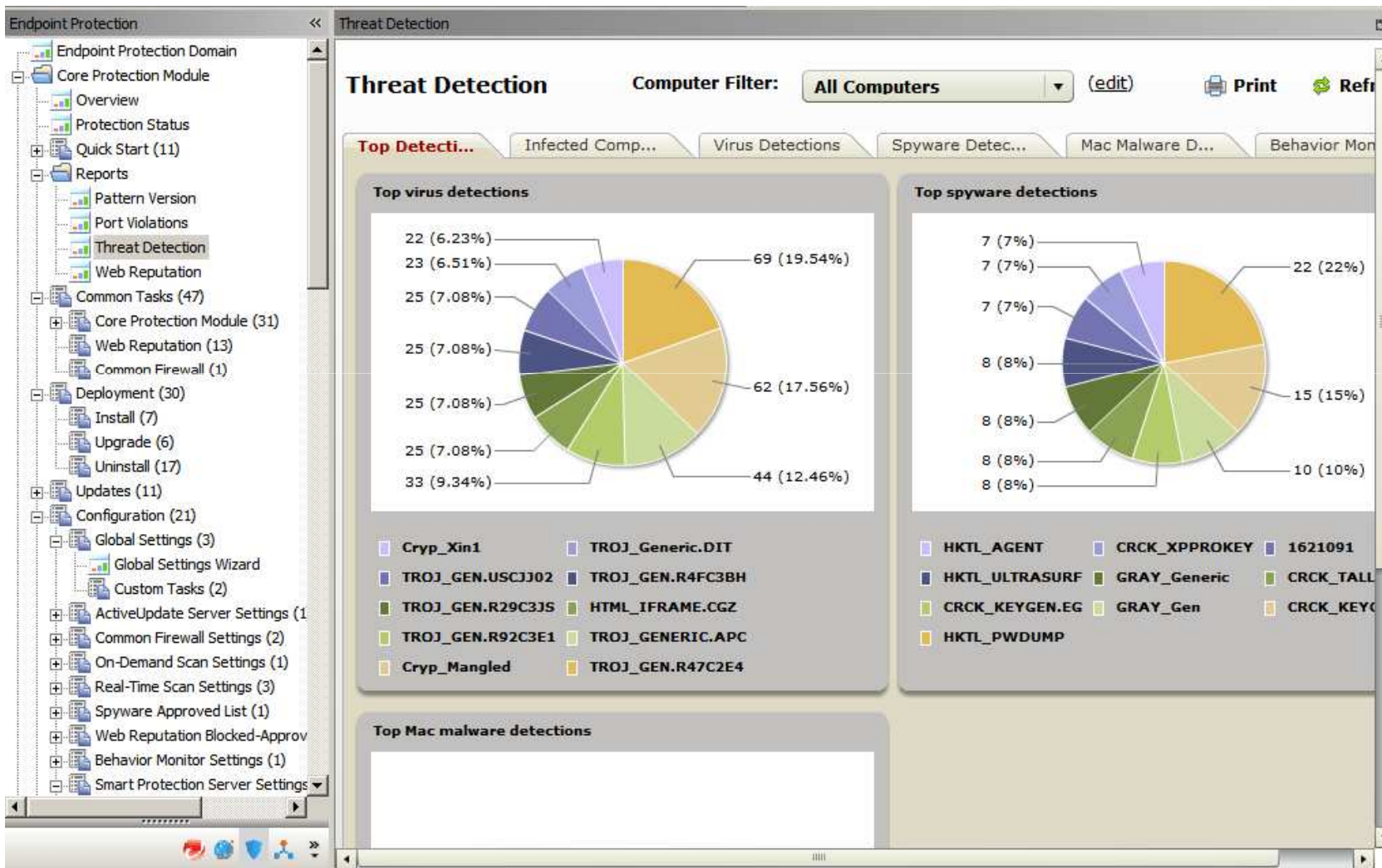
## Funcionalidades

- Prove proteção em tempo real, contra virus, spyware, rootkits e outros malwares.
- Proteção através de “file reputation” e “web reputation”, monitoração comportamental e firewall pessoal
- Proporciona uma arquitetura “virtualization awareness”, reduzindo problemas de “resource contention” para este tipo de arquitetura.
- Disponibiliza em uma única console de gerenciamento, os líderes de industria de segurança: IBM e Trend Micro





# TEM – Core Protection – Dashboard



## Solução IBM TEM – Benefícios ao Negócio

<b>CONFORMIDADE</b>	<ul style="list-style-type: none"> <li>• Assegura que todos os terminais estejam em conformidade com as políticas corporativas, políticas de segurança e políticas de regulação: SOX, GLBA, IE PCI_DSS, etc..</li> </ul>
<b>REDUÇÃO DE CUSTOS</b>	<ul style="list-style-type: none"> <li>• Gerenciamento de energia: economia anual de US\$ 30k a US\$50k por máquina, controles granulares de opções para hibernação/standby, shutdown de apenas sub-sistemas e trabalhos são salvos antes do shutdown.</li> <li>• Licenças: Identifica os softwares realmente utilizados reduzindo o número de licenças;</li> <li>• Infraestrutura de gerenciamento: um único servidor BigFix gerencia até 250.000 máquinas;</li> <li>• Redução de FTE's: automatiza os processos de gerenciamento reduzindo a dedicação de recursos para as atividades relacionadas.</li> </ul>
<b>AMPLA COBERTURA</b>	<ul style="list-style-type: none"> <li>• Controle em todos os terminais, independentemente do sistema operacional, localização, largura de banda ou de conectividade.</li> <li>• Atualização de Patches do Windows, Unix, Linux, Mac, e aplicativos (Adobe, Firefox, Java, Quicktime, etc).</li> </ul>
<b>DISPONIBILIDADE E CONTROLE</b>	<ul style="list-style-type: none"> <li>• Única Console: Somente um agente e uma console que utiliza menos de 2% dos recursos da CPU.</li> <li>• Relatórios em tempo real: todos os softwares instalados e patches atualizados, agentes corrompidos, número de máquinas que necessitam de correção, entre outros.</li> </ul>
<b>VELOCIDADE</b>	<ul style="list-style-type: none"> <li>• Rápida Instalação : 02 a 04 horas.</li> <li>• Rápida Atualização: centenas de milhares de máquinas em alguns dias ou poucas semanas em diversas localizações geográficas.</li> <li>• Agente único: melhora o desempenho e permite gerenciamento e ações em tempo real.</li> </ul>

Dúvidas?

Obrigado!

05 Outubro 2011



# Tivoli Endpoint Manager

**Igor Lemos**

Senior Client Technical Specialist  
igor.lemos@br.ibm.com

