

IBM Tivoli Identity Manager

Destaque

- Reduza os custos com gastos adicionais gerenciando automaticamente contas, credenciais e direitos de acesso durante todo o ciclo de vida do usuário
- Esteja pronto para auditorias e em conformidade com regulamentos, produzindo rapidamente relatórios detalhados e fluxos de trabalho com base em boas práticas
- Corrija e remova direitos de acesso que não estão em conformidade, por meio de periódicos fluxos de trabalho de recertificação ou automaticamente, via políticas de controle de acesso baseadas em funções
- Centralize o controle dos direitos de acesso de usuário enquanto mantém a autonomia local por meio de recursos de autoatendimento que também reduzem a carga da central de ajuda
- Acelere a integração de novos aplicativos e usuários, via políticas e modelos pré-configurados
- Escolha um software de gerenciamento de identidade com instalação rápida e com pouca ou nenhuma codificação necessária, que pode ser expandido para sistemas de mainframe

Forneça gerenciamento de identidade do usuário baseado em políticas, automatização e segurança

Para competir eficazmente no ambiente de negócios atual, as empresas estão aumentando o número de usuários – clientes, funcionários, parceiros e fornecedores – com permissão de acessar informações por meio de aplicativos, mainframes, arquitetura orientada a serviços, Web e outros ambientes. Como resultado, os CIOs atualmente enfrentam continuamente dois grandes desafios: cumprir os requisitos de conformidade internos e regulamentares, enquanto tentam um retorno sobre investimento mensurável.

O IBM Tivoli Identity Manager atende a esses desafios fornecendo uma ferramenta fácil de implementar, fácil e simples de usar e que permite gerenciamento de usuário com base em políticas, automatização e segurança entre sistemas pré-existentes ou em ambientes de negócios On Demand. O Tivoli Identity Manager fornece:

- *Um modelo flexível de administração para delegação de privilégios administrativos.*
- *Autoatendimento via Web para gerenciar funções de negócios, contas, associação a grupos e senhas.*
- *Um mecanismo do fluxo de trabalho integrado para envio automático, para aprovação de solicitações de usuários e para revisão periódica de gerenciamento dos direitos de acesso à usuário.*
- *Um mecanismo de fornecimento robusto que adiciona e remove direitos de acesso à usuários com base em associação à funções de negócios ou solicitações de conta do usuário e autorizações minuciosas, como pastas compartilhadas ou portlets Web.*
- *Uma solução flexível para geração de relatórios sobre direitos de acesso de usuário que usa sincronização automática de dados de usuários a partir de diferentes repositórios.*
- *Amplo suporte imediato para gerenciamento de direitos de acesso de usuário e senhas em aplicativos e sistemas, além de um kit de ferramentas de integração rápida para gerenciamento de aplicativos customizados.*
- *Instalação com um único CD para servidores únicos.*
- *Suporte para a plataforma IBM z/OS.*

Esteja pronto para auditorias com recursos automáticos

O Tivoli Identity Manager entrega auditoria automática de prontidão, com recertificação de direitos de acesso minucioso, relatórios pré-configurados, gerador de relatórios customizável, acesso direto do auditor a relatórios e mapeamento de autorizações de TI de nível baixo em descrições fáceis para os negócios sobre o que o usuário pode realmente fazer com seu acesso.

Recertifique automaticamente os direitos de acesso

O Tivoli Identity Manager ajuda manter as tarefas simples, enquanto permite customização avançada. Os poderosos recursos de recertificação de direitos de acesso fornecem detalhes minuciosos e fáceis para o auditor sobre conformidade e políticas, que podem ser facilmente configurados usando assistentes e modelos. Use-o para:

- *Configurar rapidamente cenários usados frequentemente, como por exemplo: “acesso ao depósito de dados financeiros, deve ser aprovado pelo gerente do funcionário uma vez a cada trimestre”.*
- *Modelar fluxos de trabalho avançados e processos de negócios com o designer gráfico de fluxo de trabalho baseado na Web.*
- *Usar o recurso de Serviços Manuais para criar um atestado de conformidade para um grande número de recursos de TI não configurados para fornecimento de contas automatizadas.*

O Tivoli Identity Manager foi reconhecido pelo prêmio NetworkWorld Asia’s Readers’ Choice Product Excellence Awards 2007 na categoria Conjunto de Gerenciamento de Identidade.

Use a reconciliação automática para detectar e corrigir contas inconformes.

Os recursos de reconciliação em “loop fechado” podem detectar e reparar automaticamente violações à política de acesso que ocorram devido a mudanças erradas feitas no console administrativo do recurso gerenciado. Você pode usar a reconciliação de direitos de acesso, a recertificação e a geração de relatórios para:

- *Carregar e reconciliar automaticamente os dados da conta.*
- *Identificar e eliminar contas fantasmas dormentes.*
- *Configurar e iniciar fluxos de trabalho periódicos de recertificação de acesso.*
- *Obter geração de relatórios centralizados e integrados..*
- *Manter registros de alterações relacionadas a direitos de acesso.*

Ativar auditorias mais suaves com acesso direto do auditor a relatórios de conformidade.

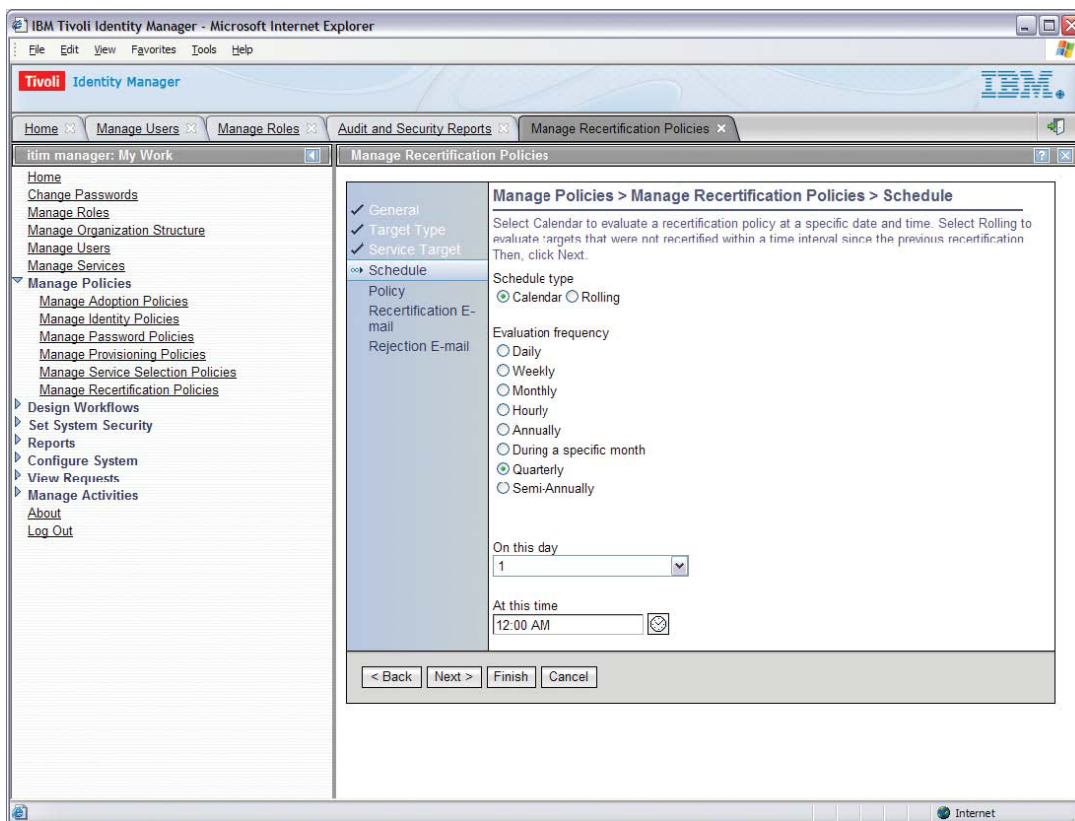
O software vem com um modo de “somente leitura” para auditores, um conjunto completo de relatórios relacionados à conformidade, um construtor de relatórios customizável e integração com o IBM Tivoli Compliance Insight Manager, que fornece monitoramento de atividade do usuário automático entre sistemas heterogêneos, permitindo criar rapidamente relatórios de auditoria que mapeiam regulamentos e boas práticas.

Crie trilhas de auditoria com relatórios detalhados.

O Tivoli Identity Manager permite que você apresente relatórios sobre fluxos de trabalho consolidados, bem como alterações de direitos de acesso. O monitoramento e a geração de relatórios de conformidade com políticas disponíveis incluem a coleta de trilha de auditoria, correlação e geração de relatórios versus mandatos de conformidade. Os relatórios adicionais incluem:

- *Status de recertificação do gerente.*
- *Contas dormentes.*
- *Autorizações de acesso minuciosas.*

Usando o IBM Tivoli Common Reporting Module junto com o Tivoli Identity Manager, você pode aproveitar a autoria de relatórios customizado, a distribuição de relatórios, e executar e gerenciar relatórios de vários produtos Tivoli.



Acelere as implementações e ajude a reduzir o custo de conformidade com modelos de boas práticas para processos de negócios como recertificação de gerenciamento dos direitos de acesso de usuário.

Use os recursos de autoatendimento para reduzir as ligações para a central de ajuda

As interfaces intuitivas, customizáveis e de autoatendimento via Web do Tivoli Identity Manager permitem que os usuários executem mudanças de senha e solicitações de novos direitos de acesso, ajudando a reduzir as caras ligações para a central de ajuda. Uma sofisticada interface de autoatendimento e mecanismo do fluxo de trabalho integrado ajudam os usuários a gerenciar de forma segura e fácil partes de suas próprias informações.

Os recursos de administração de autoatendimento com base em regras e funções, via Web, permitem que você agrupe os usuários de acordo com as necessidades comerciais e delegue funcionalidade – como quem pode adicionar, excluir, modificar e ver usuários, e reconfigurar senhas de usuário – para outras organizações e unidades de negócios, se necessário.

Você pode habilitar os usuários finais para executar reconfiguração ou sincronização de senha, e você pode até modificar um conjunto de atributos pessoais configuráveis pelo administrador a partir de um navegador da Web. Além disso, o Tivoli Identity Manager pode ser modificado para receber atualizações de senha de um sistema usado frequentemente, como o Microsoft® Windows® 2003, e propagar as senhas alteradas em todos os outros sistemas.

Interface customizável fornece ao usuário uma experiência otimizada.

O Tivoli Identity Manager não foi feito com uma abordagem de que um tamanho serve para tudo no que se refere a gerenciamento de identidade. Uma interface com o usuário altamente customizável inclui configurações imediatas para quem participa em cada estágio do ciclo de vida, incluindo auditores, usuários finais, gerentes, equipe da central de ajuda, donos e administradores do aplicativo – de modo que os usuários vejam as informações que são mais importantes para eles.

Pode-se customizar e integrar com facilidade a interface em uma intranet existente ou em um site de extranet. As opções de customização incluem folhas estilizadas e opções de configuração de liga/desliga, como se devem ser mostrados ou não, restos de navegação ou um banner com cabeçalho. E não há necessidade de reimplementar customizações durante atualizações de software.

Configure rapidamente os sistemas e novos serviços.

O Tivoli Identity Manager pode ajudá-lo a reduzir o tempo de ativação de novas contas e ambientação de novos serviços gerenciados. Adaptadores pré-instalados, modelos guiados por assistentes e padrões de conta integrados ajudam a acelerar implementações e reduzir a curva de aprendizado dos novos usuários.

Em 2007, o Tivoli Identity Manager foi incluído na seção Liderança do Gartner Magic Quadrant for User Provisioning.

Dê suporte a ambientes existentes, novos e customizados com pouca ou nenhuma codificação.

O Tivoli Identity Manager fornece suporte imediato a mais de 40 sistemas gerenciados por ponto de extremidade, que podem ser gerenciados remotamente ou com um adaptador local, simplificando a implementação. Fornece também ferramentas para ajudar a assimilar novos recursos de negócios à medida que forem acrescentados.

Por meio do seu processo de descoberta de esquema dinâmico e arquitetura flexível, a tecnologia integrada do IBM Tivoli Directory Integrator pode fornecer ao Tivoli Identity Manager controle administrativo sobre aplicativos locais das organizações – sem que seja preciso que você reescreva ou faça manutenção no código.

Prepare e execute rapidamente por meio do DVD de “instalação rápida”

O Tivoli Identity Manager é fácil de instalar, graças a um DVD que fornece a instalação completa, incluindo todo o middleware, em um único servidor. Perfeito para ambientes de desenvolvimento e cenários de produção de volume baixo, essa opção de DVD única fornece um instalador que coleta todas as configurações relevantes e guia você pelo processo de instalação com um número mínimo de cliques. O software também vem com um utilitário de configuração de middleware, um instalador FixPad agilizado e um utilitário automático, o que permite que você atualize rapidamente do IBM Tivoli Identity Manager Express para o Tivoli Identity Manager.

A abrangente família de produtos Tivoli Identity Manager permite que uma empresa gerencie de forma rápida e simples ambientes de negócios de pequeno e médio porte, começando com o IBM Tivoli Identity Manager Express, e aumentando para implementações em grandes empresas (incluindo mainframes) com o IBM Tivoli Identity Manager for z/OS – para uma solução de segurança de gerenciamento de identidade de ponta a ponta.

Ajude a reduzir erros automatizando as solicitações do usuários à administração.

Um mecanismo do fluxo de trabalho automatiza o envio e a aprovação de solicitações de usuários à administração, ajudando a reduzir o potencial para erros e inconsistências inerentes aos processos manuais. Os atributos de autoatendimento podem ser configurados para que você possa definir quais atributos são permissíveis ao autoatendimento e quais precisam de aprovação por meio de fluxo de trabalho.

É possível aprovar, modificar e rejeitar as solicitações eletronicamente, por meio de um navegador da Web, e então os usuários podem ser notificados automaticamente sobre o status de suas solicitações. Um sistema de desafio/resposta trata das senhas esquecidas, e os usuários podem solicitar alterações de atributos enviando-as para o fluxo de trabalho a fim de serem aprovadas. As interfaces de autorregistro e autoinscrição coletam informações automaticamente.

Visão Geral do Tivoli Identity Manager

Plataformas suportadas:

- HP-UX
- IBM AIX
- Red Hat Enterprise Linux
- Sun Solaris
- SUSE Linux Enterprise Server
- Windows 2003 Server
- z/OS

Sistemas gerenciados suportados:

Integra-se com dezenas de aplicativos e plataformas populares:

- Sistemas operacionais
- Bancos de dados, diretórios, sistemas de gerenciamento de conteúdo
- Sistemas de controle de acesso
- Sistemas de e-mail e de mensagens
- Centrais de serviços
- Aplicativos de negócios e sistemas ERP

Estabeleça fluxos de trabalho e políticas simples ou avançados

O poderoso mecanismo de políticas e fluxos de trabalho dentro do Tivoli Identity Manager pode ser configurado facilmente no modo “simples” ou “avançado”. O “modo simples” usa modelos de boas práticas predefinidos para implementar fluxos de trabalho de alerta de fornecimento básico, recertificação e conformidade. A configuração e o ajuste são fáceis usando apenas listas suspensas, caixas de seleção e botões de rádio – não é necessário conhecimento de scripts ou programação.

O “modo avançado” fornece um designer gráfico de fluxo de trabalho, em estilo arrastar-e-soltar, para organizar e desenvolver rapidamente processos de fluxo de trabalho para dar suporte às políticas de fornecimento da organização. Por exemplo, o mecanismo do fluxo de trabalho dá suporte a processos de aprovação paralelos e seriais, além de fornecer pontos de verificação em um processo de fluxo de trabalho, permitindo a entrada de informações de fornecimento adicionais.

Controle centralizado enquanto se delegam tarefas administrativas.

O Tivoli Identity Manager ajuda a automatizar e centralizar a definição dos usuários e o fornecimento de serviços de usuário, ajudando a reduzir erros e inconsistências causados pelo gerenciamento de acesso por meio de vários consoles e interfaces. As interfaces intuitivas e baseadas em tarefas lhe permitem ativar e cancelar direitos de acesso de usuário a partir de um único ponto de controle, ajudando-o a gerenciar seu ambiente à medida que assume novas iniciativas comerciais e expõe aplicativos críticos, sistemas e processos à extranet.

Aproveite os fornecimentos baseados em solicitações e as autorizações de acesso

Gerentes, administradores delegados e até usuários finais podem aproveitar o fornecimento abrangente e baseado em solicitações para solicitar facilmente (com o fluxo de trabalho de aprovação) acesso de usuário a funções de negócios, contas ou autorizações de acesso minuciosas, como pastas compartilhadas e portlets Web.

Além disso, os usuários finais e gerentes da linha de negócios podem visualizar os direitos de acesso atuais, informações do perfil pessoal e status de solicitações pendentes; solicitar novo acesso para funções, contas ou autorizações de acesso minuciosas (por exemplo, pastas compartilhadas ou grupos do protocolo LDAP [Lightweight Directory Access Protocol]); atualizar informações de perfil; alterar ou reconfigurar senhas; e agir sobre tarefas de gerenciamento, como aprovar novos direitos de acesso ou corrigir direitos de acesso existentes.

A IBM é líder de mercado em Gerenciamento de Identidade e Acesso.

– Análise IDC, agosto de 2007



Simule o impacto das políticas de fornecimento antes de realizar as mudanças

O Tivoli Identity Manager permite que você simule o impacto das alterações de política de fornecimento sobre as contas dos usuários antes de realizar tais mudanças na produção. Um poderoso recurso “e se...” permite a simulação e pré-visualização de como muitas contas serão acrescentadas, removidas, modificadas, suspensas ou se tornarão inconformes por causa da política, ajudando a eliminar a indisponibilidade do usuário, que poderia ocorrer se a política de fornecimento fosse errática.

Para mais informações

Para aprender mais sobre como o Tivoli Identity Manager e as soluções integradas da IBM podem ajudá-lo a aumentar a eficiência em TI, reduzir os custos de administração e tratar de necessidades de conformidade nas políticas, entre em contato com seu representante IBM ou Parceiro de Negócios IBM, ou acesse:

ibm.com/tivoli/solutions/security

Sobre o software Tivoli da IBM

O software da Tivoli oferece um conjunto de ofertas e recursos em apoio ao Gerenciamento de Serviços IBM, uma abordagem escalável e modular usada para entregar serviços mais eficientes e efetivos ao seu negócio. Ajudando a atender às necessidades de empresas de qualquer tamanho, o software da Tivoli permite entregar excelência de serviço em suporte a seus objetivos de negócio por meio da integração e automação de processos, fluxos de trabalho e tarefas. A plataforma de gerenciamento de serviços da Tivoli, baseada em padrões abertos e de alta segurança, é complementada por soluções pró-ativas de gerenciamento operacional que proporcionam visibilidade e controle de ponta-a-ponta. Ela também conta com Serviços IBM de classe mundial, o Suporte da IBM, e um ativo ecossistema de Parceiros de Negócio IBM. Os clientes Tivoli e parceiros de negócios também alavancam reciprocamente suas melhores práticas ao participar de Grupos de Usuários IBM Tivoli independentes no mundo inteiro – acesse:

www.tivoli-ug.org

IBM Brasil Ltda

Rua Tutóia, 1157
CEP 04007-900
São Paulo – Brasil

O site da IBM pode ser encontrado em:

ibm.com

IBM, o logotipo IBM, ibm.com, Aix, Tivoli e z/OS são marcas registradas da International Business Machines Corporation nos EUA, em outros países ou ambos.

Linux é marca registrada de Linus Torvalds nos EUA, em outros países ou ambos.

Microsoft e Windows são marcas registradas da Microsoft, Inc. nos EUA, em outros países ou ambos.

Outros nomes de empresas, produtos e serviços podem ser marcas registradas ou marcas de serviços de terceiros.

Renúncia de responsabilidade: O cliente é responsável por garantir a conformidade com os requisitos jurídicos. É responsabilidade exclusiva do cliente obter pareceres da assessoria jurídica competente em relação à identificação e interpretação de quaisquer requisitos regulatórios e leis relevantes, que possam afetar os negócios do cliente, e quaisquer ações que o leitor tenha de tomar para atender a tais leis. A IBM não oferece orientações jurídicas e não declara nem garante que seus serviços ou produtos vão assegurar que o cliente esteja em conformidade com qualquer lei ou regulamento.

Produzido nos Estados Unidos da América
12-07

© Copyright IBM Corporation 2009
Todos os Direitos Reservados.

TAKE BACK CONTROL WITH 