

Otimização da TI como fonte de vantagem competitiva sustentável.

Assumindo uma abordagem estratégica para a otimização da TI

O aumento das despesas operacionais ameaçam superar completamente os orçamentos de TI—e impedir as empresas de manter as vantagens competitivas que a TI ajudou a conquistar. Em apenas oito anos, as despesas de mão-de-obra operacional aumentaram de menos de 40% do orçamento de TI para cerca de 70%.¹ A otimização da TI pode inverter essa tendência de modo a ajudar as empresas a criar um ambiente de TI dinâmico e responsivo que estimule a inovação.

Nos últimos dez anos, as empresas no mundo inteiro transformaram a maneira de fazer negócios investindo trilhões de dólares em TI. Esse investimento foi compensado várias vezes através da aceleração do tempo de comercialização, do melhor relacionamento com o cliente, das cadeias de fornecimento mais rápidas e —para as empresas mais inovadoras— uma substancial vantagem competitiva. Infelizmente, a proliferação de ativos também está aumentando a complexidade do ambiente de TI, aumentando custos operacionais e administrativos e reduzindo a produtividade da infra-estrutura. Para combater essa tendência e sustentar a vantagem competitiva de uma empresa, é necessário um processo contínuo e abrangente de otimização da TI.

O alto custo do aumento dos ativos de TI

O crescimento do número de servidores e recursos de armazenamento está gerando preocupação entre CFOs e CIOs. À medida que os ativos de TI aumentam,

também cresce a complexidade da infra-estrutura, criando problemas significativos de gerenciamento para as equipes de TI, já sobrecarregadas. Adicionalmente, o consumo de energia dos centros de dados está aumentando exponencialmente, ao mesmo tempo em que o preço da energia se eleva.

Redução no investimento em desenvolvimento

As empresas têm reduzido o investimento no desenvolvimento de aplicativos e na expansão dos negócios para manter e realizar suporte em ambientes cada vez mais complicados. Estatísticas do Departamento do Trabalho dos Estados Unidos mostram que, por exemplo, os custos operacionais em elevação provocaram a redução de aproximadamente 20% dos analistas de negócios —justamente os profissionais que asseguram o alinhamento entre os investimentos de TI e as necessidades de negócios. Além disso, houve uma redução de aproximadamente 8% nos quadros de

programadores — os profissionais que efetivamente desenvolvem os aplicativos comerciais.²

Desenvolvimento de vantagem sustentável através da otimização estratégica da TI

Para a IBM, otimização não é apenas redução de custos de TI. A IBM vê a otimização da TI como o processo para criar uma infra-estrutura altamente eficiente e dinâmica, a fim de obter máximo valor comercial dos investimentos em TI. A palavra-chave é processo. Uma otimização eficaz de TI pesquisa continuamente a infra-estrutura à procura de oportunidades para aprimorar a capacidade de resposta e o retorno do investimento. É um processo contínuo que pode resultar na redução dos custos dos ativos e das despesas operacionais.

A abordagem holística da IBM para a otimização da TI

A IBM ajuda a capacitar as empresas na implementação de soluções completas de otimização da TI de maneira mais rápida e com menos riscos através do acesso a:

- *Pessoas com mais experiência*
- *Um processo comprovado, holístico e pragmático*
- *Tecnologia líder de mercado*
- *Uma arquitetura de referência única e inovadora*
- *Financiamento em uma única fonte com taxas competitivas.*



© Copyright IBM Corporation 2008

IBM Global Services
New Orchard Road
Armonk, NY 10589
EUA

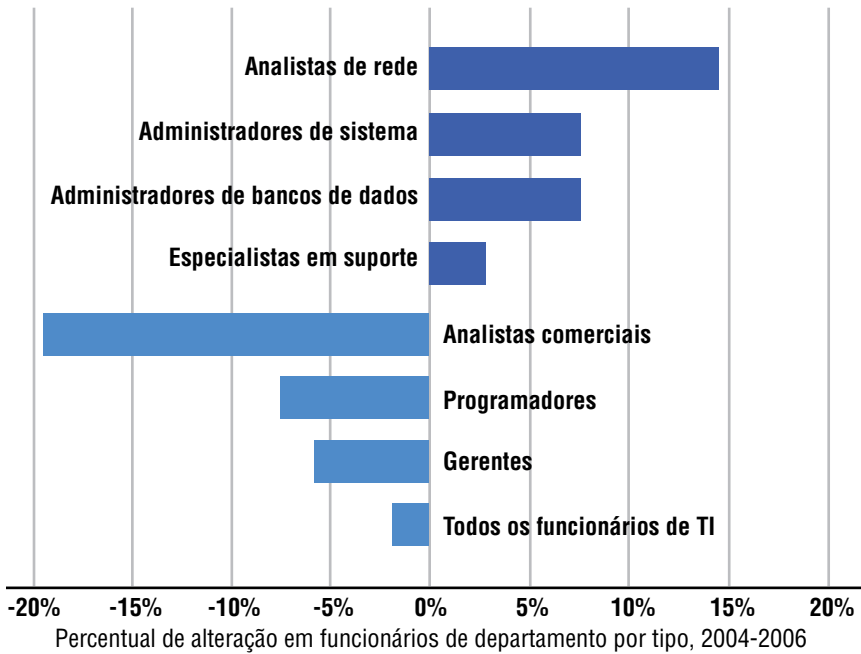
Produzido nos Estados Unidos da América
01-08

Todos os direitos reservados

IBM e o logotipo da IBM são marcas comerciais da International Business Machines Corporation nos Estados Unidos, outros países ou em ambos.

Outras empresas, nomes de serviços e produtos podem ser marcas comerciais ou marcas de serviço de terceiros.

O fato de esta publicação conter referências a produtos ou serviços da IBM não significa que a empresa pretenda disponibilizá-los em todos os países em que opera.



Houve variações significativas no percentual de aumento de funcionários de operação, pois um número crescente de pessoas é necessário para administrar ambientes de TI cada vez mais complexos.

A abordagem da IBM para a otimização da TI é holística e centrada no cliente. A IBM adapta sua abordagem de modo a atender todos os objetivos de otimização da empresa, tais como redução de custos, eficiência aprimorada de energia, melhor resposta aos clientes, melhor capacidade de resposta às necessidades comerciais ou uma combinação desses e de outros fatores.

Uma vez identificados os objetivos do valor da otimização, a equipe da IBM pode ajudar as empresas a examinar as áreas comuns a qualquer ambiente de TI, procurando oportunidades de atendimento desses objetivos e determinando como essas áreas se inter-relacionam. A priorização de projetos de otimização de TI permite às empresas usar as economias de curto prazo — a partir da consolidação de ativos, por exemplo — para financiar metas em prazos mais longos. A otimização é um processo contínuo. Manter o impulso através

da implementação de uma série de projetos é fundamental para atingir metas a longo prazo.

Cada projeto deve ser coordenado por uma equipe do programa de otimização de TI. A definição de uma equipe para o programa permite a combinação dos projetos individuais, sincronizados e programados de modo que os esforços em um domínio disponham de suporte, algumas vezes ampliado, através de ações coordenadas em outros domínios. A IBM aplica as melhores práticas da indústria às necessidades de cada organização utilizando uma arquitetura de referência completa para otimização de TI que ofereça as técnicas fundamentais para qualquer programa de otimização.

A própria experiência da IBM com a otimização de TI

A IBM desenvolveu seus próprios métodos e modelos de fornecimento em trabalhos

junto a clientes e em aplicações na própria empresa. Abrangendo um total acumulado de aproximadamente 650 mil metros quadrados, 1.265 computadores de grande porte e mais de 200.000 servidores de médio porte, os centros de prestação de serviços da IBM estão entre os maiores do mundo. A IBM testou e aprimorou a eficácia de sua abordagem para otimização de TI nesses centros, obtendo resultados substanciais com 54% de economia na mão-de-obra operacional.

Para obter mais informações

Para saber mais sobre como a IBM pode ajudar as empresas a planejar e implementar estratégias completas de otimização, entre em contato com o seu representante IBM ou acesse:

ibm.com/br/services/cio

¹ Pesquisa IBM Market Intelligence 2006.

² Departamento de Trabalho dos EUA, 2007.