



---

### Características principales

- Incrementa la productividad del personal de cuentas por pagar
  - Reduce el coste del proceso de facturas
  - Mejora la precisión de los datos y reduce el tiempo empleado en errores de datos
  - Mejora el cumplimiento y la visibilidad de las cuentas por pagar
  - Le ayuda a capitalizar descuentos de factura y evitar intereses de demora
  - Reduce los pagos de facturas duplicados e incorrectos costosos
  - Integración transparente con sistemas ERP
- 

# Datacap Taskmaster Accounts Payable Capture

*Acelera la entrada de datos con un proceso de facturación automatizado*

Datacap Taskmaster Accounts Payable Capture se ha diseñado para integrarse en prácticamente cualquier escáner de documentos para capturar toda la información importante de una factura y ofrecerla al sistema de planificación de recursos empresariales (ERP) sin realizar entradas de datos manuales. Datacap Taskmaster Capture utiliza un reconocimiento de caracteres óptico (OCR) avanzado para capturar con precisión todos los datos importantes de la factura: ID de proveedor, fecha, línea de detalle e importes totales.

### Identificación automática de proveedor sin plantillas tradicionales

Datacap Taskmaster Accounts Payable Capture proporciona a los clientes capacidades innovadoras para ayudar a eliminar la creación costosa de plantillas durante la instalación. Diseñado para configurar nuevas plantillas de facturas en pocos segundos sin una programación costosa, Taskmaster Accounts Payable Capture almacena el diseño de factura y las ubicaciones de los datos de campos de cada proveedor automáticamente.

- Cada factura escaneada se compara con una biblioteca de plantillas de facturas, llamadas “huellas digitales”
- Las zonas y las reglas de ubicación ayudan a que se capturen los campos más importantes
- Los operadores de verificación disponen de funciones de fácil uso para corregir los errores de reconocimiento y localizar fácilmente los datos de una factura
- Cuando encuentra una nueva plantilla de factura, Taskmaster actualiza automáticamente la biblioteca de huellas digitales una vez se ha realizado la verificación

### Reglas de procedimiento para controlar la precisión

Taskmaster Accounts Payable Capture incluye un Rulerunner Service especial centrado en factura, diseñado especialmente para los requisitos exclusivos de las cuentas por pagar.

- Incluye cientos de reglas predefinidas
- Aplica reglas globales a todas las facturas
- Soporta reglas específicas de factura
- Ejecuta varias reglas por campo
- Permite la configuración y la prueba de reglas en Datacap Studio



- Encuentra campos y líneas de detalle con reglas de ubicación, tales como el número de factura, el número de pedido de compra, la fecha de factura, etc.
- La reconciliación de líneas de detalle de pedidos de compra compara automáticamente las líneas de detalle de la factura con las del pedido de compra
- Ayuda a asegurar la precisión con reglas de validación
- Adjunta automáticamente el número de proveedor

## Mejora de imágenes

- Eliminación de línea
- Limpiar y enderezar
- Reducción de ruido
- Orientación automática de página
- Invierte texto, cuando es blanco sobre negro, para la optimización de OCR

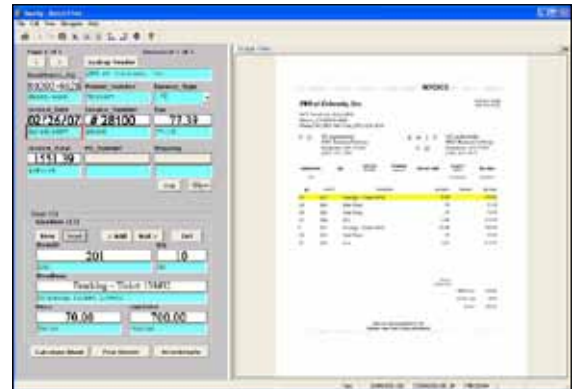


Figura 1: Los operadores AP ven la imagen completa de la factura, con datos y fragmentos de imagen para facilitar la comparación. El color resaltado indica problemas de caracteres o campos. Unos botones rápidos dan a los verificadores acceso a tablas de vendedor, datos de líneas de detalle y reconciliación de artículos de pedidos de compra.

*“El proceso es mucho más rápido, y las facturas están disponibles casi inmediatamente como imágenes electrónicas. En consecuencia, ofrecemos un mejor servicio al cliente no sólo para las consultas internas, sino también para nuestra comunidad de proveedores.”*

– Seth Linebrink, director de informes financieros y cuentas por pagar de Invacare Corporation

## Identificación de factura

- Asigna una huella digital exclusiva automáticamente a cada nuevo formato de factura
- Realiza la comparación con la tabla maestra de número de teléfono, dirección y detalles de pago
- Biblioteca de huellas digitales de referencias con miles de formatos de factura conocidos
- Maneja automáticamente los nuevos formatos de factura y crea nuevas huellas digitales sobre la marcha

## Verificación rápida

- Resalta los resultados de baja confianza en el reconocimiento
- Aplica reglas de validación de campos
- Visualiza imagen completa en el key-from-image
- Reduce el movimiento de ojos con fragmentos de campo
- Muestra fragmentos de imágenes de contexto con ampliación opcional
- Reduce los rasgos con una sola pulsación en la imagen
- Salta automáticamente al siguiente problema
- Ejecuta reglas de validación interactivamente, incluyendo búsquedas y cálculos matemáticos

### Entrega de datos

- Genera imágenes con índices para IBM Content Manager, IBM FileNet Content Manager, IBM FileNet Image Services y muchos repositorios de contenidos de terceros
- Selecciona fácilmente el formato de salida utilizando Rulerunner Service
- Informa de la productividad del sistema y su edad
- Se integra en la mayoría de sistemas de contabilidad y ERP más importantes
- Suprime lotes automáticamente una vez se recibe el acuse de recibo del sistema de destino
- Compatible con IBM Production Imaging Edition

### Administración del sistema

- Restringe el acceso con un sólido modelo de seguridad
- Publica informes detallados de productividad
- Muestra una vista en tiempo real de la actividad del sistema
- Trabaja en red o en un navegador

### Plataforma Datacap Taskmaster

- Basada en la plataforma de proceso de formularios galardonada de Datacap Taskmaster Capture
- Alta flexibilidad con tecnología basada en reglas
- Escaneo e indexado basado en navegador
- Fácil de utilizar y gestionar

## Acerca de IBM Enterprise Content Management

El software IBM Enterprise Content Management permite a las principales empresas de todo el mundo tomar decisiones más efectivas en menos tiempo. Al tener el control de la información no estructurada, las empresas pueden acceder, colaborar e influir en las decisiones de negocio de nuevas formas, convirtiendo el contenido en una fuente de conocimiento de primer orden. Con las soluciones IBM ECM sectoriales, las empresas pueden capturar, gestionar y compartir contenidos en todo el ciclo de vida para cumplir las normativas vigentes, reducir costes y maximizar la productividad. El portafolio de IBM ECM incluye una amplia gama de capacidades que se integran en los sistemas existentes para ayudar a las organizaciones a maximizar el valor de la información, incluyendo: captura e imagen de documentos; gestión de contenidos sociales; gestión de casos avanzados; gobierno del ciclo de vida de la información y analítica de contenidos. Más de 13,000 empresas globales, organizaciones y organismos públicos confían en IBM ECM para mejorar el rendimiento y seguir siendo competitivas mediante la innovación.

[ibm.com/software/data/content-management/](http://ibm.com/software/data/content-management/)



---

IBM España, S.A.  
c/Santa Hortensia, 26-28  
28002 Madrid  
España

La página de presentación de IBM puede encontrarse en [ibm.com/es](http://ibm.com/es)

IBM, logotipo de IBM e [ibm.com](http://ibm.com) son marcas registradas de International Business Machines Corp., registradas en numerosas jurisdicciones de todo el mundo. Otros nombres de productos y servicios pueden ser marcas registradas de IBM o de otras empresas. Una lista actual de marcas registradas de IBM está disponible en la Web en "Copyright and trademark information" en

[ibm.com/legal/copytrade.shtml](http://ibm.com/legal/copytrade.shtml)

Las referencias hechas en esta publicación a productos servicios de IBM no implican que IBM tenga previsto comercializarlos en todos los países en los que opera.

La información contenida en esta documentación sólo se proporciona a efectos informativos. Aunque se han realizado acciones para verificar la precisión y exactitud de la información contenida en esta documentación, se proporciona "tal cual" sin garantía de ningún tipo, implícita o explícita. Además, esta información se basa en la estrategia y planes de producto actuales de IBM, sujetos a cambios por parte de IBM sin previo aviso. IBM no se responsabilizará de los daños que puedan ocasionarse por el uso o en relación a esta documentación o a ninguna otra documentación. Nada contenido en esta documentación pretende, ni tendrá el efecto de, crear garantías o representaciones de IBM (o sus proveedores o licenciadores), o alterar los términos y condiciones del acuerdo de licencia aplicable que gobierne el uso de software IBM.

Los clientes de IBM son responsables de asegurar su propio cumplimiento de los requisitos legales. Es únicamente responsabilidad del cliente la obtención de asesoramiento legal competente en cuanto a la identificación e interpretación de cualesquiera leyes relevantes y requisitos regulatorios que puedan afectar al negocio del cliente y de cualesquiera acciones que deba emprender para estar en conformidad con tales leyes. IBM no proporciona asesoramiento legal ni representa o garantiza que sus servicios o productos aseguren el cumplimiento de la legislación vigente por parte del cliente.

Todos los ejemplos de clientes descritos representan cómo algunos clientes han utilizado productos IBM y los resultados que pueden haber conseguido. Los costes y las características de rendimiento reales pueden variar en cada cliente.

© Copyright IBM Corporation 2011



Por favor, recicle