



*El placer de cautivar y crear nuevos mercados*

# El placer de crear y liderar nuevos mercados

*Marcelo Cabane, Director    @marcelo412*  
*Industry Solutions Division Latin America, Software Group*



# Una nueva era de la Computación está cambiando el panoráma de la Industria de la Tecnología



Resultados de negocio que son...  
**impulsados desde adentro**



Soluciones Integradas que son...  
**más inteligentes**



Tecnología diseñada para ser...  
**más cognocitiva**

# Enfrentando retos empresariales nuevos y complejos

Los líderes están recurriendo a la tecnología para resolver problemas específicos



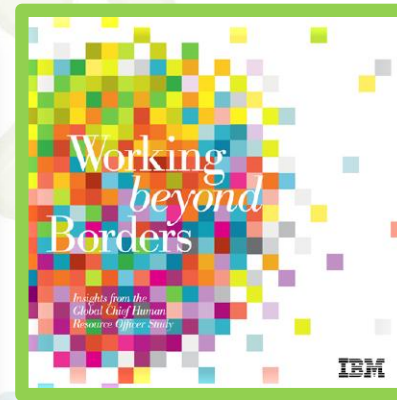
**65%**

de los Directores de Cadena de Suministro dicen que sus herramientas no soportan efectivamente la visibilidad de la cadena de suministro y su colaboración



**74%**

de los Directores de Finanzas ven una necesidad de tomar decisiones de negocio expeditas



**78%**

de los Directores de Recursos Humanos dicen que sus empresas no aprovechan efectivamente la inteligencia colectiva



**73%**

de los Directores de Mercadeo dicen que ven una necesidad de invertir en tecnología para gerenciar grandes cantidades de información

Las organizaciones están luchando contra una afluencia **continua de datos** . . . que necesitan para **construir conexiones más fuertes** . . . **crear nuevas eficiencias** . . . y hacer frente a **nuevas complejidades** únicas para su industria.



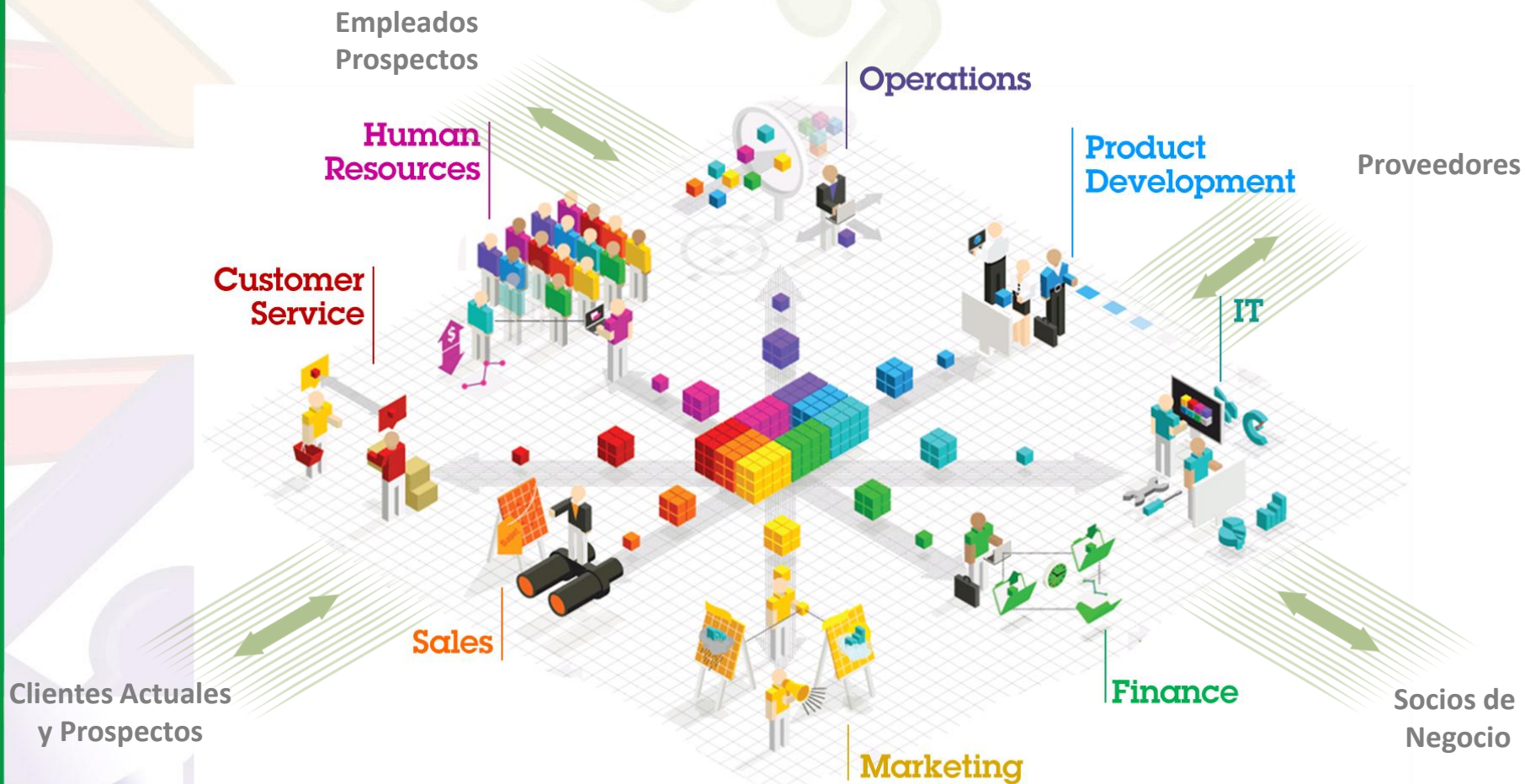
# Alcanzando nuevos compradores: Qué estamos escuchando de los clientes ?



- La transformación empresarial para adaptarse a las tendencias de los mercados es una prioridad para los líderes de la organización
- Es imperativo la relevancia del negocio y la industria - tenemos que hablar su idioma
- Los líderes de las organizaciones están tomando decisiones independientes a TI
- Areas de interés prioritarias:
  - ✓ Capturar interés y convertirlo en compra
  - ✓ Social networking como una herramienta de mercadeo
  - ✓ Conducir la eficiencia interna
  - ✓ Aprovechar los datos para tomar decisiones más acertadas

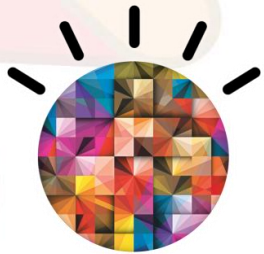


# Inyectamos Inteligencia a los Procesos de Negocio y Operaciones de las Empresas, Posibilitando Negocios Más Inteligentes

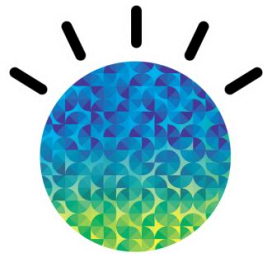


# Creando Nuevos Mercados, Alcanzando Nuevos Compradores

Estamos aplicando tecnología a nuevos dominios, tejiendo la inteligencia en la estructura de los procesos de negocio



**Business Analytics  
& Optimization**



**Smarter  
Commerce**



**Social  
Business**



**Smarter  
Cities**



**Watson  
Solutions**

**La oportunidad es cada vez mayor:** Los compradores de las líneas de negocio quieren soluciones integradas para los desafíos específicos de su industria ... sin o través de la nube

# Business Analytics & Optimization

Resolver problemas complejos a través de un mayor coeficiente analítico

## Integrado y Escalable

### Business Analytics

Solutions



Customer



Finance



Risk



Industry

Capabilities



Reporting & Analysis



Scorecarding & Dashboarding



In-memory Analytic Server



Predictive



Real-Time Monitoring



Planning, Budgeting, & Forecasting

Platform



Access



Model



Manage



Deploy

- Expandir el alcance de IBM al dirigirse a los nuevos compradores con soluciones de industria
- Diferenciarse con soluciones de alto valor, como Gobernabilidad , Riesgo y Cumplimiento
- Incrementar el liderazgo de IBM a través de inversiones orgánicas e inorgánicas

OPENPAGES

Algorithmics



COGNOS

unica  
An IBM Company

Coremetrics  
An IBM Company

SPSS

CLARITY SYSTEMS  
an IBM® Company



# Business Analytics & Optimization

Resolver problemas complejos a través de un mayor coeficiente analítico



 GRUPOPRESIDENTE

## Analítica Predictiva

Identificar los patrones de oferta y demanda para predecir el futuro de las necesidades de personal y de recursos

## Datos Interconectados

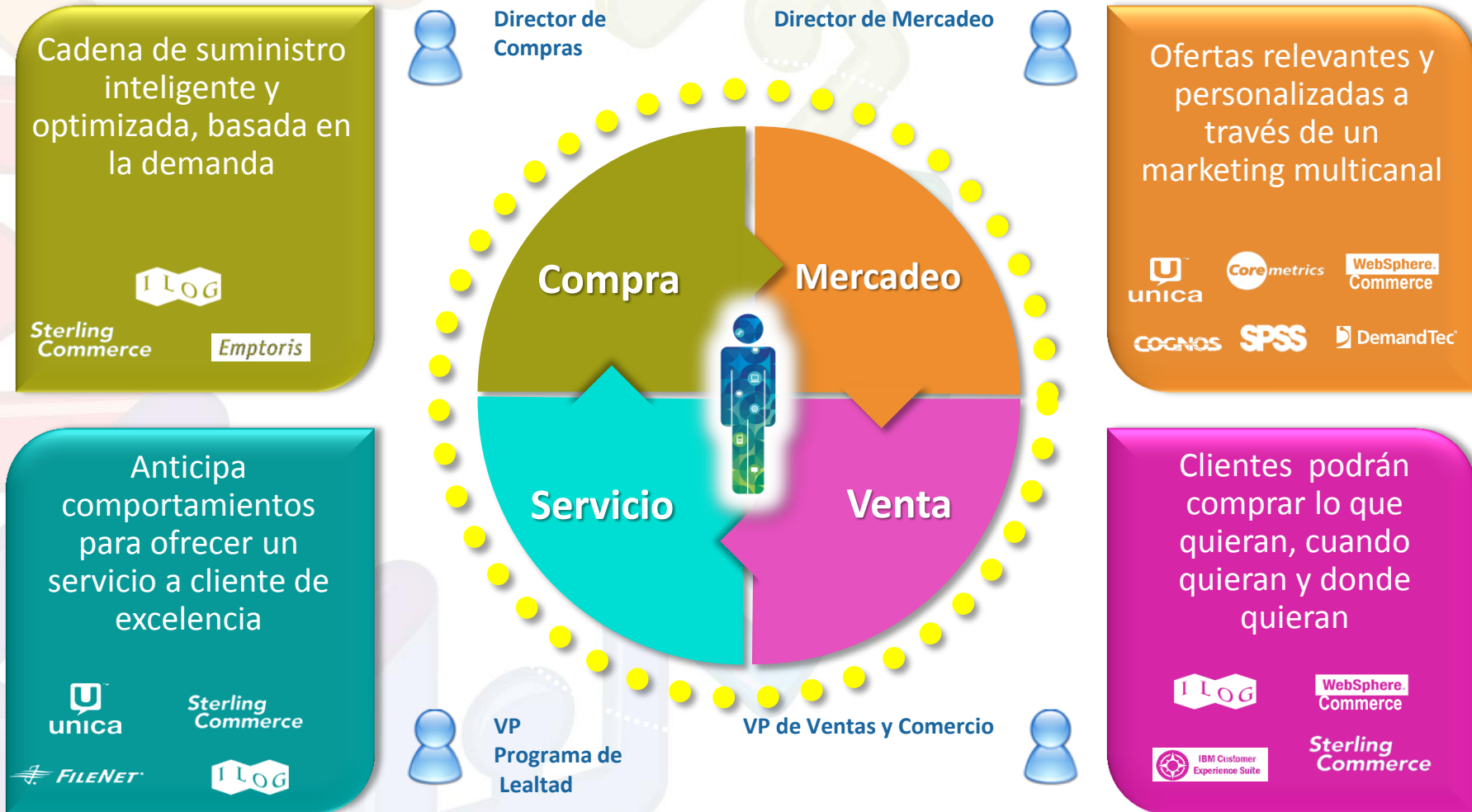
Ciclos de despliegue tecnológicos que reduce en un 50-70 por ciento, con la supervisión del rendimiento en tiempo real

 grupo  
asesores



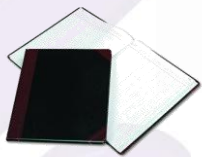
# Smarter Commerce

Un acercamiento inteligente al proceso de compra, mercado, venta y servicio



# Smarter Commerce

Un acercamiento inteligente al proceso de compra, mercado, venta y servicio



## OfficeMax<sup>®</sup>

### Compra y Servicio:

Reducciones en procesamiento de órdenes y costos anuales

### Mercado y Venta:

Incremento de ingresos y participación de mercado en un 10%

**COGNOS<sup>®</sup>**

**WebSphere<sup>®</sup>**  
Commerce

# Social Business

Un enfoque inteligente al proceso centrado en las personas del negocio

*Atención al Cliente  
interno*

*Innovación en  
Productos y Servicios*

*Optimización de  
la fuerza laboral*

Social Networking

Contenido Social



Análítica Social

Procesos Sociales & Gerenciamiento de la  
Información, Ciclo de vida & Gobernabilidad



## Social Business

Un enfoque inteligente al proceso centrado en las personas del negocio



### Innovación en Productos y Servicios

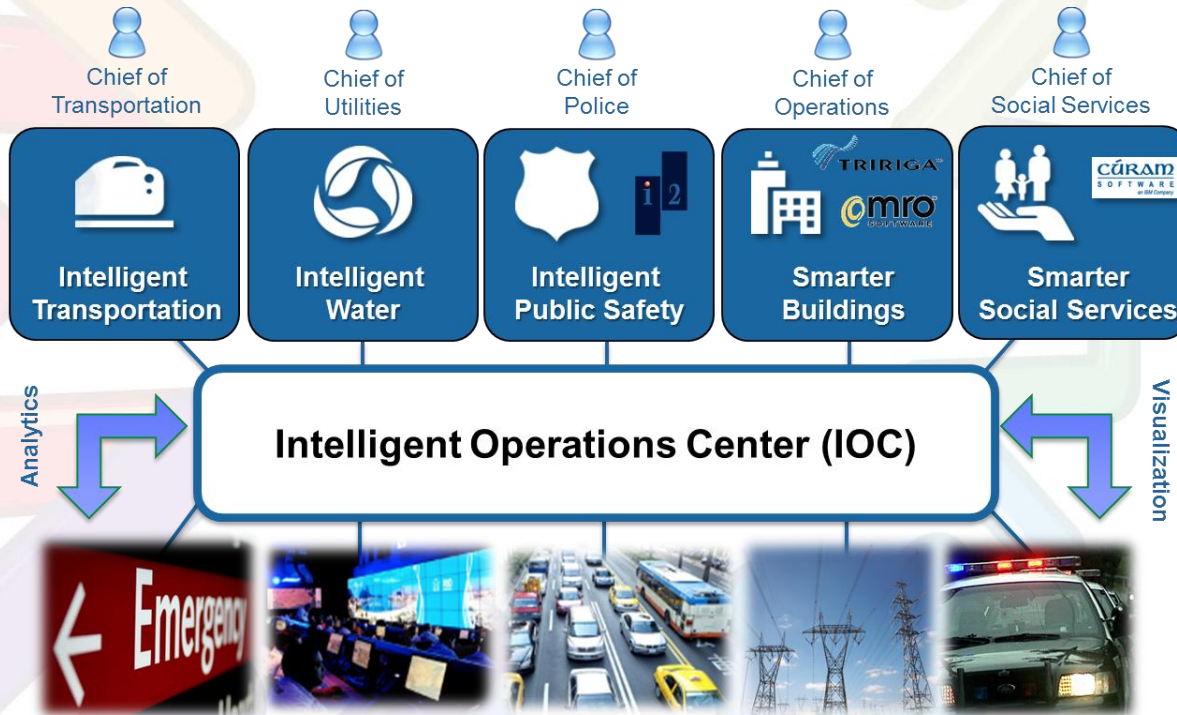
Reducción en el desarrollo de los productos en un 66%

### Optimización de la fuerza laboral

Plataforma social que conecta a 12,000 empleados mundiales de CEMEX

# Smarter Cities

Ayudando al alcalde a manejar, automatizar y optimizar las diversas operaciones de la ciudad



## Construir y Entregar

- Establecer el mercado recurriendo a la fuerte demanda en seguridad pública, transporte y gestión del agua
- Construir una cartera integrada de ofertas y adquisiciones
- Introducir soluciones inteligentes para ciudades pequeñas y medianas a través de la nube

## Smarter Cities

Ayudando al alcalde a manejar, automatizar y optimizar las diversas operaciones de la ciudad



### Rio de Janeiro

#### Seguridad Social Inteligente

Alertar de manera oportuna con 48 horas de anticipación con respuestas coordinadas con todas las agencias

#### Servicios Sociales Inteligentes

Mayor eficiencia en la respuesta a emergencias y asignación de recursos



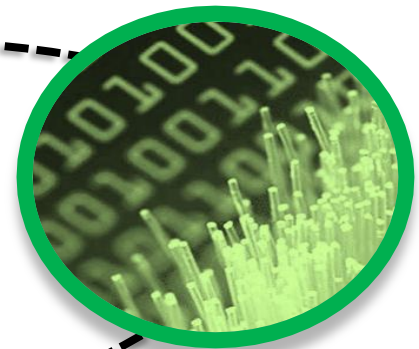
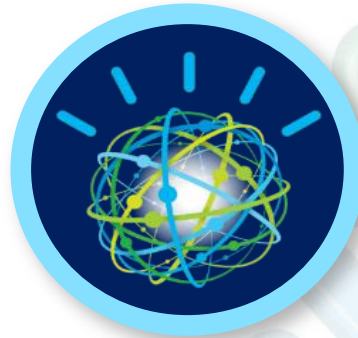
# La siguiente Generación de la Analítica: Listos para las soluciones de Watson



Las soluciones de Watson combinan tecnología de cambio para impulsar la optimización de los resultados

Entendimiento del lenguaje natural y la lengua humana

Genera y evalua hipótesis para mejores resultados



Se adapta y aprende de las respuestas y elecciones de los usuarios

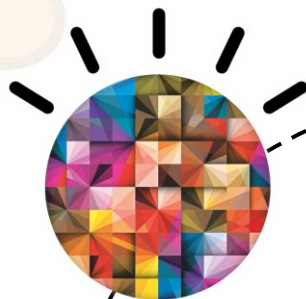
Todo construido sobre una arquitectura paralela masiva y probabilística, basada en la evidencia



# Soluciones de Negocio para IBM SmartCloud

La nube permite a los compradores de las Líneas de Negocio enfocarse en innovar y resultados y no en el desarrollo

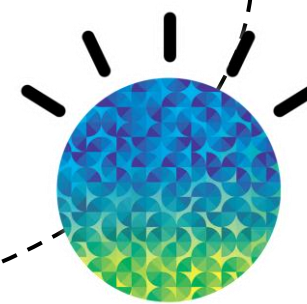
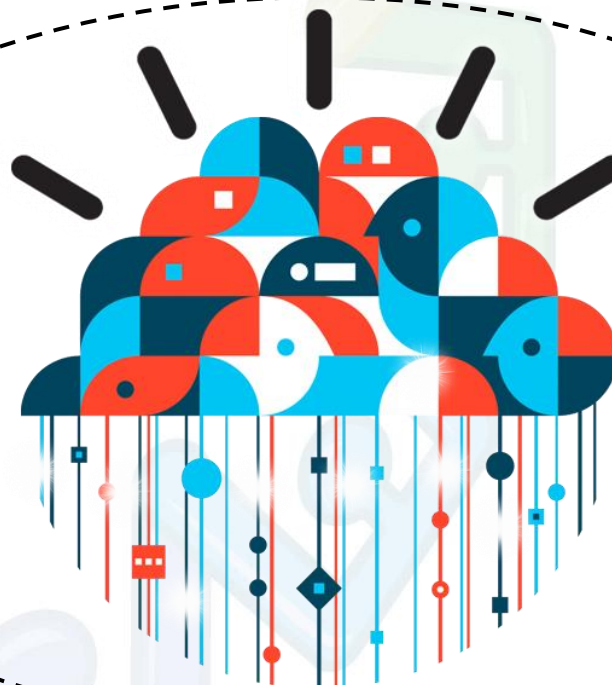
**Business Analytics**  
en IBM SmartCloud



**Social Business**  
en IBM SmartCloud



**Smarter Cities**  
en IBM SmartCloud



**Smarter Commerce**  
en IBM SmartCloud



*El placer de cautivar y crear nuevos mercados*

# Gracias

*Marcelo Cabane, Director @marcelo412  
Industry Solutions Division Latin America, Software Group*





A large, colorful logo for Software Summit 2012, consisting of a circle of human figures holding hands in various colors (orange, yellow, green, red, purple, blue).

# Software Summit2012