

Estrategia de IBM Mobile Enterprise



La movilidad es una transformación obligatoria

10 Mil millones de dispositivos para 2020

61%

de los CIO consideran la movilidad como prioridad



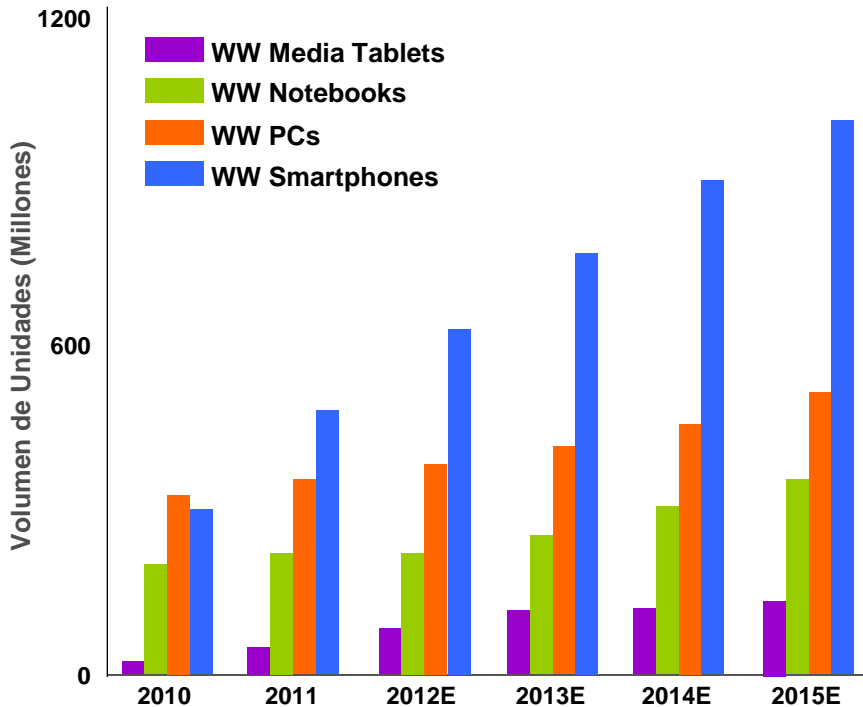
45%

mayor productividad con aplicaciones móviles



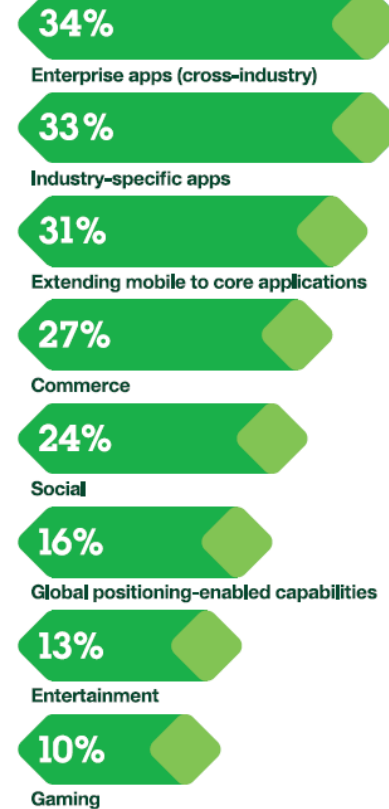
La movilidad reina y se orienta hacia la empresa

Crecimiento en dispositivos conectados a Internet



Fuente: Wells Fargo Securities, Enero 23, 2012
 "Fostering the People: The Shift to Engagement Apps"

Áreas de enfoque para la computación móvil



Fuente: 2011 IBM Tech Trends Report
<https://www.ibm.com/developerworks/mydeveloperworks/blogs/techtrends/entry/home?lang=en>

Reporte de consumo de electrónicos en México

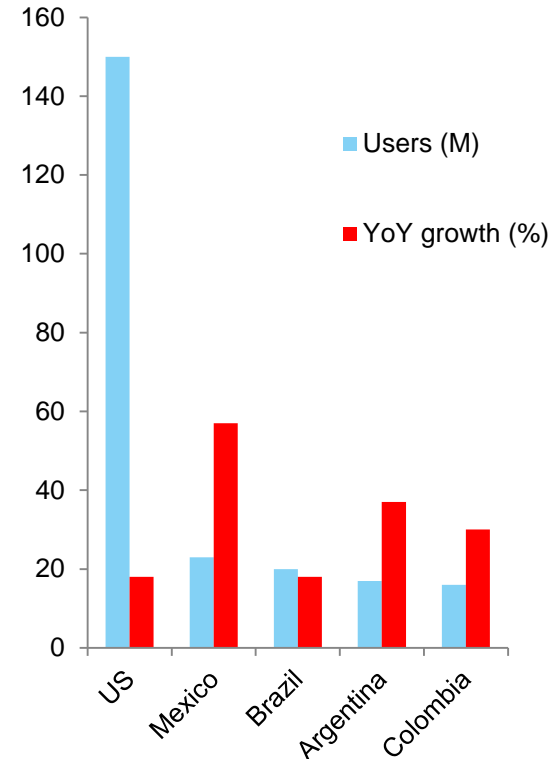
- ...se espera que los smartphones representen más de la mitad de las ventas para 2016

- ...Fortaleza del mercado móvil: Los servicios 3G; la demanda de servicios móviles de datos es fuerte y creciente

- ...Banca móvil
 - En Octubre 2011 America Movil y Citigroup invertirán US\$50 M en una transferencia de servicio m-banking. El servicio se lanzará primero en el mercado doméstico de America Movil en México,

 - ...Habrá una serie de retosla inversión en seguridad y mercadotencia será importante para garantizar que estén dispuestos a adoptar el servicio

Usuarios de Facebook y crecimiento anual Principales mercados de América



Fuente: insidenetwork.com, June 2011

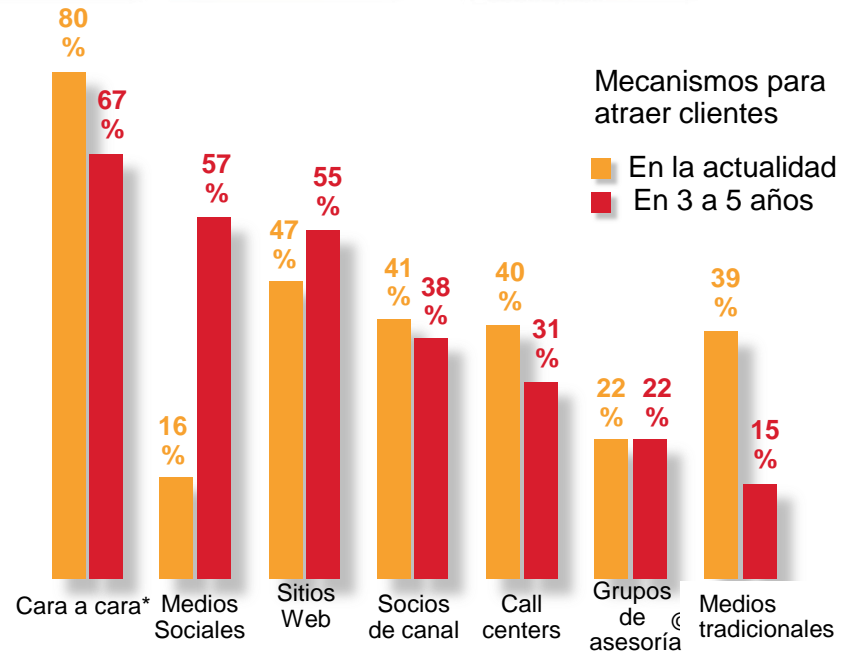
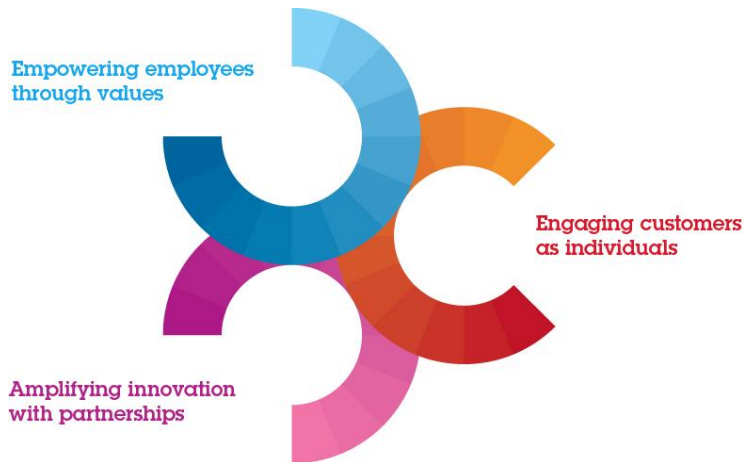
Fuente: Business Monitor International Ltd.

Estudio Global CEO 2012: Reflexiones y hallazgos los últimos 18 años



“Esté donde los clientes esperan que esté”

Apalanque el hecho de que la movilidad “cambia todo”



Con oportunidades enormes

Negocio a Empresa



- Incremente la productividad del trabajador
- Tiempos de proceso mejorados
- Extienda las aplicaciones existentes a trabajadores y clientes móviles
- Aumente la capacidad de respuesta y decisiones de empleados y socios de negocios
- Resuelva problemas internos de TI con más rapidez
- Reduzca el costo del personal con el uso de dispositivos personales

Negocio a Cliente



- Mejore la satisfacción del cliente
- Mayor involucramiento y lealtad del cliente
- Promueva incremento en ventas mediante ofertas personalizadas
- Servicio a clientes
- Diferenciador competitivo
- Mejore la percepción de marca
- Mayor comprensión del comportamiento de compra del cliente para vender más y hacer ventas cruzadas

Industrias que cambian en lo fundamental

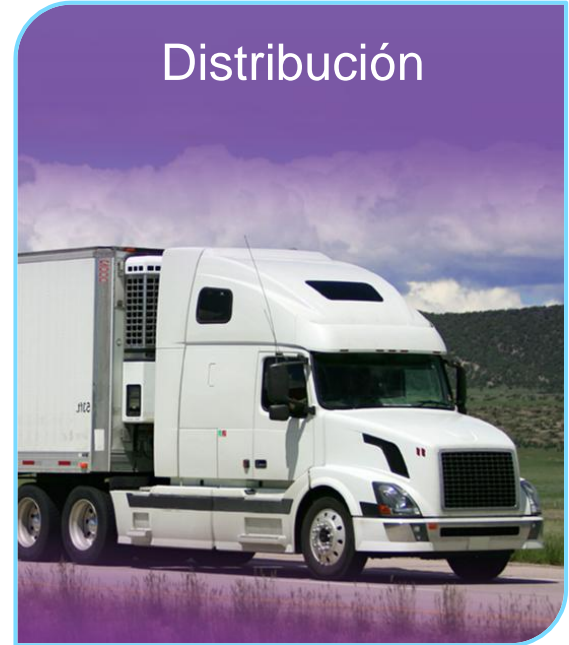
Menudeo



Servicios Financieros



Distribución



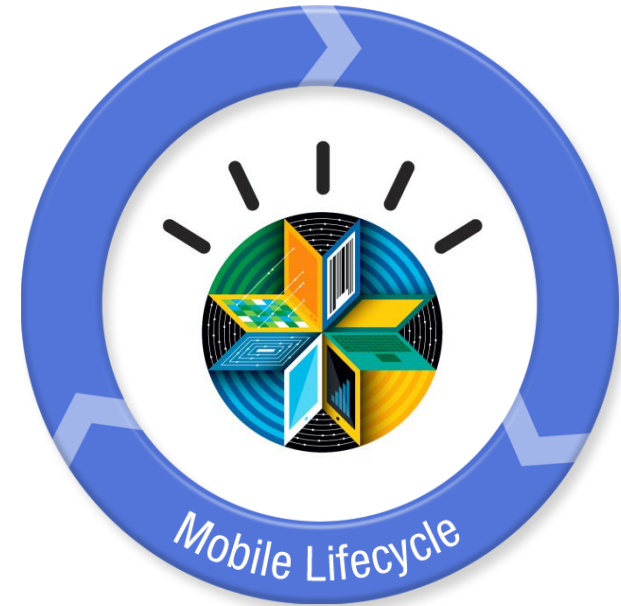
La banca móvil será el canal bancario más usado en 2020, o antes

Fuente: *Mobile banking: A catalyst for improving bank performance*, Deloitte, 2010


Pero también con algunos retos únicos

Cómo puede con rapidez:

- Atraer a **cualquier persona**, cliente, socio o empleado, sin importar quién sea el dueño del dispositivo
- Extenderse a **cualquier cosa**, desde máquinas instrumentadas hasta un amplio espectro de dispositivos inteligentes
- Llevar a cabo negocios en **cualquier lugar**, con transacciones ubicuas, confiables y seguras



Principales Preocupaciones para la Adopción Móvil:

1. Seguridad/ privacidad (53%)
2. Costo de desarrollo para múltiples plataformas móviles (52%) 
3. Integración de servicios de nube en dispositivos móviles (51%)

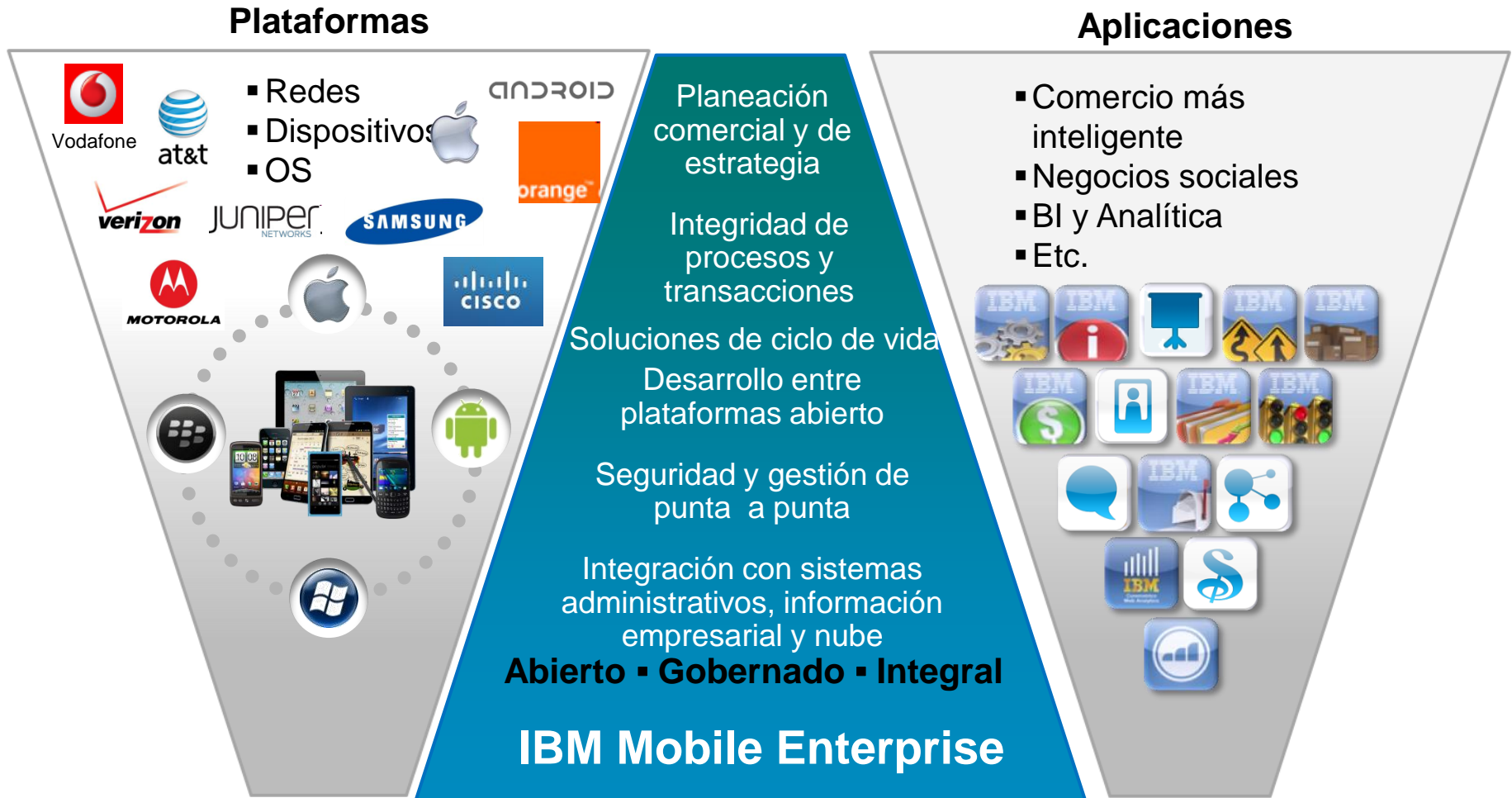
200 Millones
de empleados
BYOD

(que usan sus propios dispositivos)

Fuente: 2011 IBM Tech Trends Report

<https://www.ibm.com/developerworks/mydeveloperworks/blogs/techtrends/entry/home?lang=en>

¿Cómo pensar en la movilidad de manera diferente?

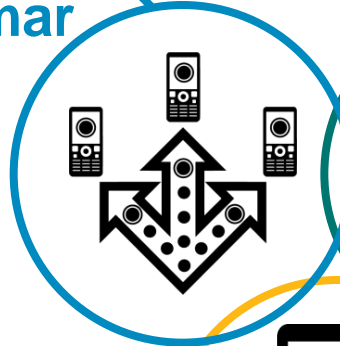


La estrategia de IBM considera las iniciativas móviles del cliente

Extender y Transformar

Extender capacidades de negocio existentes a dispositivos móviles

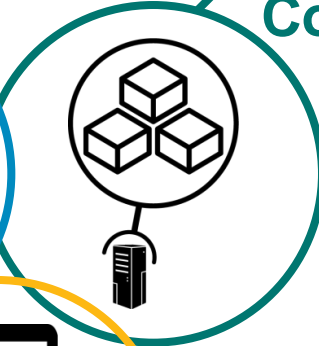
Transformar el negocio creando nuevas oportunidades



Construir y Conectar

Construir aplicaciones móviles

Conectar a, y **correr** sistemas administrativos para soportar la movilidad



Administrar y Asegurar

Administrar dispositivos, servicios y aplicaciones móviles

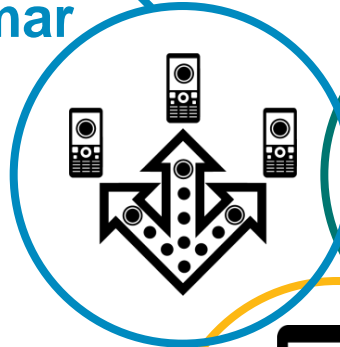
Asegurar mi negocio móvil

Proporcionar liderazgo en capacidades requeridas

Extender y Transformar

Capacidades Clave

- Estrategia, planeación e implementación
- Soluciones habilitadas para movilidad, incluyendo analítica, comercio y negocios sociales
- Movilidad como servicio



Construir y Conectar

Capacidades Clave

- Desarrollo de aplicaciones web móviles, híbridas y nativas
- Integración de información empresarial, servicio y aplicación
- Networking empresarial inalámbrico



Administrar y Asegurar

Capacidades Clave

- Gestión del ciclo de vida móvil
- Analítica y control de dispositivos
- Comunicaciones de red y gestión segura

Construya, conecte, administre y asegure su empresa móvil

IBM Mobile Foundation

New!

IBM Mobile Foundation

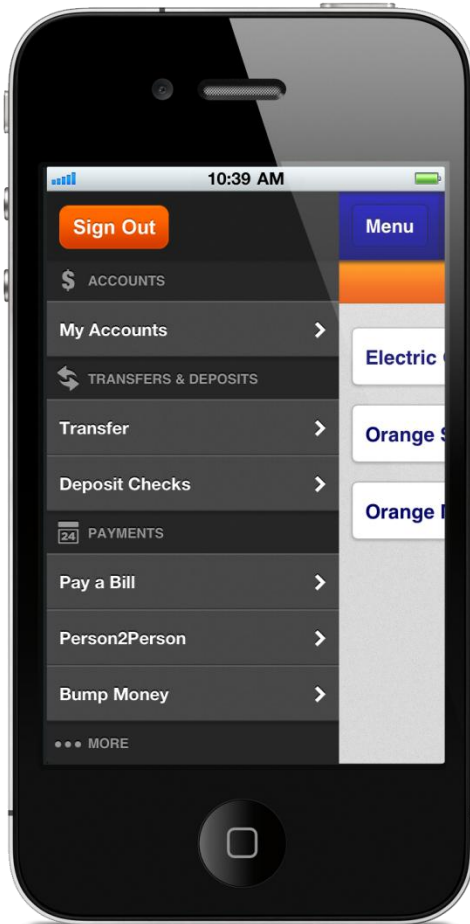
Incluye

- IBM Worklight
- IBM WebSphere Cast Iron
- IBM Endpoint Manager para Dispositivos Móviles

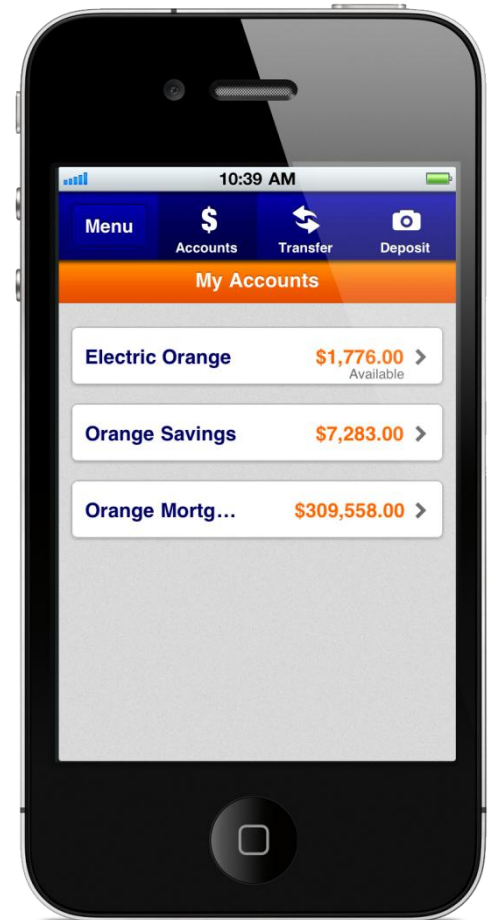
Más Ofertas Nuevas de Servicios

- Servicios de Software IBM para Mobile Foundation

ING Direct crea una “sucursal bancaria de bolsillo”



- Nueva experiencia del cliente con movilidad como canal
- Crea nuevas oportunidades de generación de ingresos
- Simplifica las experiencias del consumidor
- Re utiliza contenido web optimizado para movilidad
- Soporta múltiples plataformas móviles consistentemente en un programa apretado

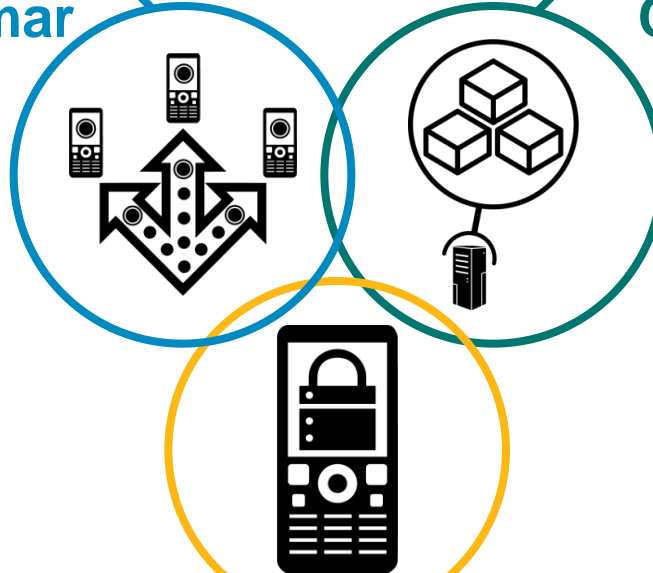


Los servicios de IBM les pueden ayudar a convertirse en empresas móviles

Extender y Transformar

Capacidades de Servicio Clave

- Estrategia, planeación, implementación
- Soporte integrado para voz, datos y video
- Aplicaciones de legado habilitadas para dispositivos móviles mediante virtualización de escritorio



Construir y Conectar

Capacidades de Servicio Clave

- Diseño, despliegue y gestión de redes empresariales inalámbricas
- Instalación y administración de plataforma para aplicaciones móviles

Administrar y Asegurar

Capacidades de Servicio Clave

- Ciclo de vida de dispositivos móviles, gestión de gastos y centro de atención
- Gestión de seguridad de dispositivos móviles basada en la nube
- Seguridad de datos y red inalámbrica
- Gestión de aplicaciones móviles incluyendo aplicaciones nativas, web, híbridas y virtuales

IBM Mobile: Entrega de factores de éxito críticos para la movilidad



Open

Basado en estándares y listo para el futuro



Governed

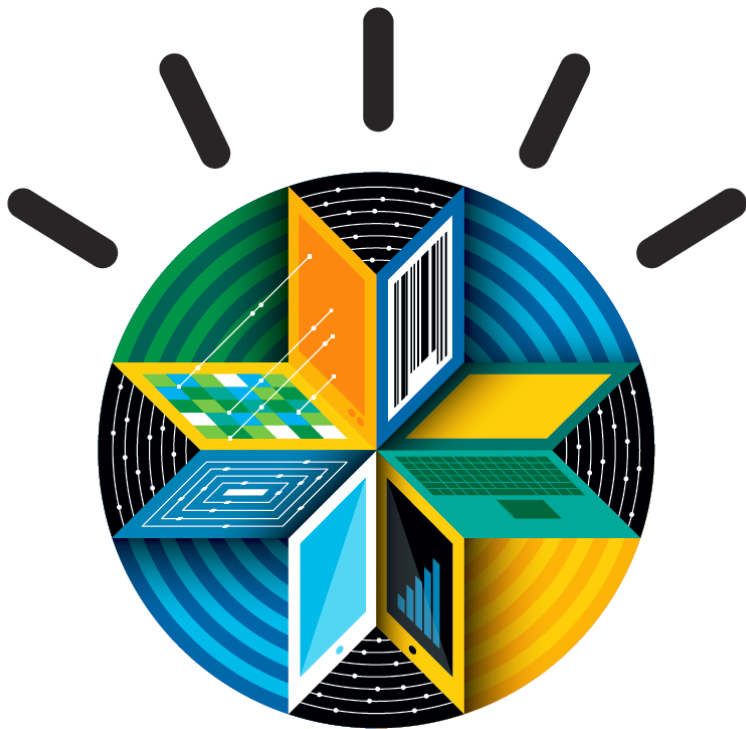
Seguridad proactiva de punta a punta, despliegue, gestión, mantenimiento y soporte centralizados para aplicaciones, dispositivos e infraestructura



Integral

Los procesos y sistemas de negocios están completamente integrados desde los puntos de acceso móvil hasta los sistemas administrativos

Siguientes Pasos



- Aprenda más en:
 - www.ibm.com/mobile-enterprise
 - Acceda a ensayos y webcasts
 - Obtenga información sobre productos y servicios
 - Descargue y comience a usar IBM Worklight e IBM Cast Iron
- Hable con su representante o Socio de Negocios IBM para determinar cuál es el siguiente paso adecuado para usted

IBM®

Descargo de Responsabilidad Legal

- © IBM Corporation 2011. Derechos Reservados.
- La información contenida en esta publicación se proporciona sólo para propósitos de información. Si bien se hicieron todos los esfuerzos para verificar la integridad y precisión de la información contenida en esta publicación, se proporciona TAL CUAL, sin garantía de ningún tipo, expresa o implícita. Además, esta información se basa en los planes y estrategias de productos actuales de IBM, sujetos a cambio por parte de IBM sin previo aviso. IBM no será responsable por daños que surjan del uso de, o de otra manera relacionados con, esta publicación o cualquier otro material. Nada de lo contenido en esta publicación pretende ni deberá tener efecto de crear garantías o representaciones de ningún tipo para IBM o sus proveedores o licenciatarios, o alterar los términos y condiciones de los acuerdos de licencia aplicables que rigen el uso del software IBM.
- Las referencias en esta presentación a los productos, programas o servicios de IBM no implican que estarán disponibles en todos los países en que opera IBM. Las fechas de lanzamiento de productos y/o capacidades referidas en esta presentación pueden cambiar en cualquier momento a discreción de IBM, con base en oportunidades de mercado u otros factores y no pretenden ser un compromiso de disponibilidad futura de un producto o característica en manera alguna. Nada de lo contenido en estos materiales pretende, ni deberá tener el efecto de, establecer o implicar que cualesquier actividades iniciadas por ustedes resultarán en ventas específicas, incremento de ingresos u otros resultados.
- Si el texto contiene estadísticas de desempeño o alusiones a puntos de referencia, inserte el siguiente lenguaje, o de lo contrario elimine:
El desempeño se basa en mediciones y proyecciones usando puntos de referencia estándar de IBM en un ambiente controlado. La producción o desempeño real que cualquier usuario tendrá dependerá de muchos factores, incluyendo consideraciones como la cantidad de multiprogramación en el flujo de trabajo del usuario, la configuración I/O, la configuración de almacenamiento y la carga de trabajo procesada. Por lo tanto, no puede darse ninguna seguridad de que un usuario en lo individual alcanzará resultados similares a los aquí establecidos.
- Si el texto incluye cualesquier ejemplos de clientes, por favor confirme que tenemos aprobación previa por escrito de dicho cliente e inserte el siguiente lenguaje, o de lo contrario elimine:
Todos los ejemplos de clientes descritos se presentan como ilustraciones de la manera en que estos clientes han utilizado los productos IBM y los resultados que pueden haber alcanzado. Los costos de ambiente y características de desempeño reales pueden variar por cliente.
- Por favor revise el texto para atribución adecuada de marcas registradas de los productos IBM. En la primera utilización, debe aparecer el nombre completo de cada producto incluyendo los símbolos de marca registrada apropiados (por ej., IBM Lotus® Sametime® Unyte™). En las referencias subsiguientes puede eliminarse "IBM", pero debe incluirse la marca correcta (por ej., Lotus Sametime Gateway, o Servidor de Aplicaciones WebSphere). Por favor consulte <http://www.ibm.com/legal/copytrade.shtml> para orientación respecto a las marcas registradas que requieren el símbolo ® o ™. No utilice abreviaturas para los nombres de productos IBM en su presentación. Todos los nombres de productos deben usarse como adjetivos más que como sustantivos. Por favor enliste todas las marcas registradas que use en esta presentación como sigue; elimine las que no están incluidas en su presentación: IBM, el logo IBM, Lotus, Lotus Notes, Notes, Domino, Quickr, Sametime, WebSphere, UC2, PartnerWorld y Lotusphere son marcas registradas de International Business Machines Corporation en los Estados Unidos, otros países o ambos. Unyte es una marca registrada de WebDialogs, Inc., en los Estados Unidos, otros países o ambos.
- Si hace referencia a Adobe® en el texto, por favor marque el primer uso e incluya lo siguiente, o de lo contrario elimine:
Adobe, el logo de Adobe, PostScript, y el logo de PostScript son marcas registradas o marcas comerciales de Adobe Systems Incorporated en los Estados Unidos y/o otros países.
- Si hace referencia a Java™ en el texto, por favor marque el primer uso e incluya lo siguiente, o de lo contrario elimine:
Java y las marcas registradas basadas en Java son marcas registradas de Sun Microsystems, Inc. en los Estados Unidos, otros países o ambos.
- Si hace referencia a Microsoft® y/o Windows® en el texto, por favor marque el primer uso e incluya lo siguiente, de aplicar; o de lo contrario elimine:
Microsoft y Windows son marcas registradas de Microsoft Corporation en los Estados Unidos, otros países, o ambos.
- Si hace referencia a Intel® y/o cualquiera de los siguientes productos Intel en el texto, por favor marque el primer uso e incluya los que vea a continuación, o de lo contrario, elimine:
Intel, Intel Centrino, Celeron, Intel Xeon, Intel SpeedStep, Itanium, y Pentium son marcas comerciales o marcas registradas de Intel Corporation o sus subsidiarias en Estados Unidos y otros países.
- Si hace referencia a UNIX® en el texto, por favor marque el primer uso e incluya lo siguiente; de lo contrario, elimine:
UNIX es una marca registrada de The Open Group en los Estados Unidos y otros países.
- Si hace referencia a Linux® en su presentación, por favor marque el primer uso e incluya lo siguiente; de lo contrario, elimine:
Linux es una marca registrada de Linus Torvalds en los Estados Unidos, otros países, o ambos. Otros nombres de compañías, productos o servicios pueden ser marcas registradas o de servicio de otros.
- Si el texto/gráficos incluyen tomas de pantallas, no podrán usarse nombres de empleados reales de IBM (ni siquiera el suyo), si sus pantallas incluyen nombres de empresas ficticios (por ej. Renovations, Zeta Bank, Acme) por favor actualice e inserte lo siguiente, o de lo contrario, elimine: Todas las referencias a [inserte nombre de la compañía ficticia] se refieren a una compañía ficticia y se utilizan sólo para propósitos de ilustración.