

IBM Software-Download Virtueller Rundgang

Kunden, die Software über Passport Advantage herunterladen



Passport Advantage im Überblick

Aktion: Klicken Sie auf "Customer sign in" (Kundenanmeldung) in der rechten Navigationsleiste.

<http://www.ibm.com/software/passportadvantage>

Software > How to buy > Passport Advantage >

IBM Passport Advantage

Program overview

Program overview | Passport Advantage Online

Passport Advantage and Passport Advantage Express are simple, comprehensive IBM offerings that cover software license acquisition including Fixed Term Licenses and Software Subscription and Support product upgrades and technical support under a single, common set of agreements, processes and tools.

Passport Advantage is designed for larger enterprises, while Passport Advantage Express, a transaction-based offering, is designed to meet the needs of medium-sized businesses.

Fast access

- Find out more about Passport Advantage and Passport Advantage Express
- Enroll in Passport Advantage
- Customer sign in
- Reseller sign in

Features and Benefits

- Includes Software Subscription and Support (technical support and product upgrades) with each new license.
- Provides Selected Support for certain Open Source and other non-warranted code.
- Provides comprehensive and flexible upgrade coverage.
- Streamlines budgeting for software upgrade and migration costs.
- Provides secure access to Passport Advantage Online.
- Incorporates flexible, easy-to-access, responsive, cross-platform customer support from IBM.
- Provides access to IBM software technical support for all of a customer's designated IT staff.
- Provides 24x7 access to support resources for business-critical outages.
- Provides self help via the Internet.

Learn more

- Learn more about Passport Advantage and Passport Advantage Express:
- Passport Advantage tutorial.
- Passport Advantage and Passport Advantage Express brochure.
- Passport Advantage and Passport Advantage Express quick reference guide.

Anmeldung

- Aktion: Es öffnet sich eine Anzeige in englischer Sprache. Klicken Sie auf "**Country/region (select)**" (Land/Region auswählen) und dann auf den Link für die Auswahl. Wenn Sie Land und Sprache ausgewählt haben, werden Sie zur nachstehenden Anzeige weitergeleitet. Füllen Sie die entsprechenden Felder für Neukunden aus und klicken Sie auf "Registrieren".

The screenshot shows the IBM registration page in English. The page is titled "Anmeldung" and is divided into two main sections: "Bestandskunden" (Existing Customer) and "Neukunden" (New Customer). The "Bestandskunden" section has a "Zurück" button. The "Neukunden" section contains a registration form with fields for "Vorname" (First Name), "Nachname" (Last Name), "E-Mail-Adresse" (Email Address), "Kennwort" (Password), and "Kennwort erneut eingeben" (Re-enter Password). There is also a "Sicherheitsfrage" (Security Question) section and a "Land" (Country) dropdown menu. At the bottom, there are "Registrieren" (Register) and "Abbrechen" (Cancel) buttons. The page also features a navigation bar at the top with links for "Home", "Lösungen", "Services", "Produkte", "Support & Downloads", and "Weniger IBM".

Hinweis: Wenn Sie nicht zum ersten Mal IBM Software erwerben, haben Sie bereits eine IBM ID mit zugehörigem Kennwort und sollten Ihre Angaben im Bereich "Bestandskunden" machen.

Autorisierung

Aktion: Geben Sie auf der Seite für die Autorisierung Ihren vorläufigen Kenncode ein. Klicken Sie auf "Senden". Der Hauptansprechpartner findet den vorläufigen Kenncode in seinem Begrüßungsschreiben von IBM, das ihm per Post zugesendet wurde (Seite 2 des Schreibens ist nachstehend auf der rechten Seite abgebildet).

Software >
Berechtigung

Hilfe zum Prozess

Autorisierung

Eingabe des vorläufigen Kenncodes

Die mit einem Sternchen (*) markierten Felder müssen ausgefüllt werden, um diesen Vorgang beenden zu können. Alle anderen Felder sind optional.

Bitte geben Sie den in Ihrem Begrüßungsschreiben enthaltenen vorläufigen Kenncode ein, um Ihre IBM ID vollständig zu berechtigen:

Geben Sie Ihren vorläufigen Kenncode ein

Vorläufiger Kenncode*

Senden

Informationen zum vorläufigen Kenncode

Ihr vorläufiger Kenncode wurde Ihnen im Begrüßungsschreiben mitgeteilt.

IBM Kunden und IBM Business Partner, die IBM Software bezogen haben, können weiterhin auf das Feature [Software-Download und Datenträgerzugang](#) zugreifen, während sie auf ihren vorläufigen IBM Kenncode warten. Hinweis: Das Feature Software-Download und Datenträgerbestellung ist derzeit nicht für IBM Servicekunden verfügbar.

IBM Servicekunden können nur auf die [Vertragsbedingungen](#) zugreifen, während sie auf ihren vorläufigen Kenncode warten.

Wenn Sie diesen Kenncode nicht mehr zur Verfügung haben, können Sie einen neuen anfordern, indem Sie unten auf die Schaltfläche klicken.

Kenncode anfordern

Sollten Sie keinen Kenncode erhalten haben, können Sie trotzdem auf die Website zugreifen und folgende Features nutzen: Vertragsbedingungen und/oder Software-Download. Klicken Sie einfach [hier](#).

Vorläufiger Passport Advantage Kenncode: a8b9c1d2

Der vorstehend genannte vorläufige Passport Advantage Kenncode wird nur einmal für die Berechtigung Ihrer IBM ID und Ihres Kennworts für den Zugriff auf Passport Advantage Online verwendet - wählen Sie unter ibm.com/software/passportadvantage die Registerkarte "Passport Advantage Online" und dann "Kundenanmeldung" aus. Falls Sie keine IBM ID und kein Kennwort haben, klicken Sie auf den Link "Registrieren", um sie einzugeben. Nach der Eingabe der IBM ID und des Kennworts auf der Seite für die Anmeldung werden Sie dazu aufgefordert, Ihren vorstehend genannten vorläufigen Passport Advantage Kenncode einzugeben. Danach können Sie auf Passport Advantage Online zugreifen.]

Anbei erhalten Sie eine CD mit Informationen darüber, wie Sie von Passport Advantage am meisten profitieren können. Die CD hat folgenden Inhalt:

Hinweise: Auch wenn Sie Ihren vorläufigen Kenncode noch nicht erhalten haben, können Sie Downloads durchführen, wenn Sie sich an die Anweisungen auf der Seite für die Autorisierung halten (siehe oben).

Mit Ihrem Code für das License Key Center können Sie nicht auf die Download-Site zugreifen.

Wenn Sie Ihren vorläufigen Kenncode nicht finden können, wenden Sie sich bitte an eCustomer Care unter:

www.ibm.com/software/howtobuy/softwareandservices/docs/en_US/ecare.html

Software und Services Online

Aktion: Klicken Sie auf die Registerkarte "Neuigkeiten", um Tipps für den Download zu erhalten, bevor Sie fortfahren.
 Klicken Sie auf "Software herunterladen" (rechte Navigationsleiste unter "Schnellsuche").

The screenshot shows the IBM Software and Services Online website. At the top, there is a navigation bar with the IBM logo, a search bar, and a language selector set to "Kanada [ändern]". Below the navigation bar, there are tabs for "Home", "Lösungen", "Services", "Produkte", "Support & Downloads", and "Meine IBM".

The main content area is titled "Software und Services online" and includes a sub-header "Zugriff auf Downloads, Kontoinformationen und E-Commerce". A prominent banner for "Passport Advantage Online" features an image of three business professionals. Below the banner, there is a link to "Videos mit Anweisungen und Onlineliteratur erhalten Sie unter Passport Advantage Online-Hilfe".

On the left side, there is a vertical menu with options such as "Software und Services online", "Software-Download und Datenträgerbestellung", "Erwerb und Verlängerung", "Warenkorb", "Berichte", "Berechtigungen", "Kontenverwaltung", "Referenz", and "Benötigen Sie Unterstützung?".

Below the menu, there is a "Weitere Links" section with a list of links including "IBM Software Support", "Elektronische Serviceanforderung", "ShopzSeries", "Software für dezentrale Plattformen, online", "Softwareangebot und -bestellung", and "Öffentliche Instant Messaging-Registrierung".

The main content area is divided into two columns under the heading "Neuigkeiten". The left column lists "Software-Download und Datenträgerbestellung" (with a description of downloading updates and ordering software), "Erwerb und Verlängerung" (with a description of new licenses and subscription support), "Warenkorb" (with a description of checkout and order status), and "Berichte". The right column lists "Berechtigungen" (with a description of displaying authorization evidence), "Kontenverwaltung" (with a description of managing contact information), and "Referenz" (with a description of displaying reference documents).

On the right side of the page, there is a "Sprache auswählen" section with a dropdown menu set to "Deutsch" and a "Schnellsuche" section with a list of quick links: "Software herunterladen", "Patches und Fixes herunterladen", "Technische Unterstützung online", "Aktualisierung der Kontaktinformationen", "Standortnummer zur IBM ID hinzufügen", "Neue Benutzer hinzufügen", "Benutzerzugriff ändern oder löschen", "Benutzer mit Zugriffsanforderung bearbeiten", "Neue Lizenzbestellung aufgeben", "Berechtigungsanfrage anzeigen", "Value-Unit-Rechner", and "Datenträger oder Doc-Pack bestellen".

Software-Download und Datenträgerbestellung

Aktion: Überprüfen Sie die Bedingungen von Passport Advantage. Klicken Sie auf "Stimme zu".

Canada [ändern]

Suchen

Home Lösungen Services Produkte Support & Downloads Meine IBM

Software > Software und Services online >

Software-Download und Datenträgerbestellung

Bedingungen für Passport Advantage

Bitte lesen Sie die Bedingungen aufmerksam durch, drucken Sie sie aus und nehmen Sie sie zu Ihren Unterlagen.

Durch Klicken auf die "Stimme zu"-Schaltfläche erklären Sie sich damit einverstanden, dass die berechtigten Passport Advantage Produkte, die Sie entweder bestellen und/oder herunterladen, den Bedingungen (1) Ihres **IBM International Passport Advantage Vertrags**, der zugehörigen Anlagen und (2) der **IBM IPLA (Internationale Nutzungsbedingungen für Programmpakete der IBM)**, einschließlich der zusätzlichen Bedingungen in (3) den **Lizenzinformationen** der Software, unterliegen. Berechtigte Passport Advantage Produkte umfassen Lizenzen, Software-Upgrades in Form neuer Versionen, Releases oder Updates, die im Rahmen von Software-Subscription und -Support für Ihren Standort bereitgestellt werden, und Verlängerungen, ohne jedoch darauf beschränkt zu sein.

Sie können Kopien der vorstehend genannten Vertragsdokumente aufrufen und anfordern, indem Sie auf die nachstehenden Links klicken und sich an die Eingabeaufforderungen halten.

1. IBM International Passport Advantage Vertrags [Français (PDF, 61KB) | English (PDF, 95KB)]
2. IBM IPLA (Internationale Nutzungsbedingungen für Programmpakete der IBM)
3. Lizenzinformationen

Adobe® Reader® anfordern

Ich stimme zu Stimme nicht zu

Informationen zu IBM Datenschutz Kontakt Nutzungsbedingungen

Downloads und Datenträgerbestellung suchen

Beispiel 1 – IBM SPSS Regression herunterladen

Aktion: Der/die Download(s), für die Sie berechtigt sind, werden angezeigt. Wählen Sie das/die gewünschte(n) Softwareprogramm(e) aus.

Software > Software und Services online > Software-Download und Datenträgerbestellung >

Software und Services online
Software-Download und Datenträgerbestellung
Erwerb und Verlängerung
Warenkorb
Berichte
Berechtigungen
Kontenverwaltung
Referenz
Benötigen Sie Unterstützung?

Weitere Links

- Vertragsbedingungen für Services
- IBM Software Support
- Technische Unterstützung online
- ShopzSeries
- Software, online
- Softwareangebot und -bestellung

Downloads und Datenträgerbestellung suchen

Software-Download
Datenträgerbestellung

Übersicht | **Download Finder** | Meine Einstellungen festlegen

- **Download, Schritt für Schritt**
- Bevorzugte Downloads anzeigen
- Alle Downloads anzeigen
- Suche nach Beschreibung oder Teilenummer
- Suche nach Kategorien

Treffen Sie Ihre Auswahl aus den nachstehenden Optionen, und klicken Sie dann auf "Weiter".

Anzeige alphabetisch
| **Anzeige nach Produktbereich**

Alle berechtigten Downloads - alphabetisch

- IBM FileNet Bus Process Manager Add-On Authorized
- IBM FileNet Bus Process Manager Add-On Employee
- IBM FileNet Bus Process Manager Add-On Ext User
- IBM FileNet Bus Process Manager Employee
- IBM FileNet Bus Process Manager Ext User
- IBM FileNet Business Process Manager Authorized
- IBM SPSS Regression
- IBM WebSphere Application Server
- IBM WebSphere Application Server Network Deployment
- IBM WebSphere Portal Enable

Programm

Programmangebot
Passport Advantage -

Standortnummer

Schnelle Links

→ IBM Software Support für Programmkorrekturen und Fixes

Informationen

📄 Software-Download und Datenträgerbestellung

➔ Weiter

Downloads und Datenträgerbestellung suchen

Beispiel 1 – IBM SPSS Regression herunterladen

Aktion: Wählen Sie die gewünschte Sprache und Plattform(en) aus.
Klicken Sie auf "Weiter".

Software > Software und Services online > Software-Download und Datenträgerbestellung >

Downloads und Datenträgerbestellung suchen

Programm

Programmangebot
Passport Advantage -

Standortnummer

Software-Download | **Datenträgerbestellung**

Übersicht | **Download Finder** | Meine Einstellungen festlegen

- **Download, Schritt für Schritt**
- Bevorzugte Downloads anzeigen
- Alle Downloads anzeigen
- Suche nach Beschreibung oder Teilenummer
- Suche nach Kategorien

Ihr Produkt

Produktname: IBM SPSS Regression

Kriterien auswählen

Sprache

German

Plattform

<input type="checkbox"/> AIX 5L V5	<input type="checkbox"/> AIX 6	<input type="checkbox"/> HP-UX 11i
<input type="checkbox"/> Mac OS	<input type="checkbox"/> Red Hat Ent Linx RHEL Dsktp wWrkstn	<input type="checkbox"/> Red Hat Entrprs Lnx RHEL Adv Pltfrm
<input type="checkbox"/> SUSE Linux Ent Server (SLES) Sys z	<input type="checkbox"/> Solaris (Sun)	<input checked="" type="checkbox"/> Windows 7 Enterprise
<input type="checkbox"/> Windows 7 Professional	<input type="checkbox"/> Windows Vista Business	<input type="checkbox"/> Windows Vista Enterprise
<input type="checkbox"/> Windows XP Professional	<input type="checkbox"/> Windows XP Professional x64	

Weitere Links

- Vertragsbedingungen für Services
- IBM Software Support
- Technische Unterstützung online
- ShopzSeries
- Software, online
- Softwareangebot und -bestellung

Schnelle Links

→ IBM Software Support für Programmkorrekturen und Fixes

Informationen

Software-Download und Datenträgerbestellung

Downloads und Datenträgerbestellung suchen

Beispiel 1 – IBM SPSS Regression herunterladen

Aktion: Wenn Sie nach einem Produkt suchen, werden alle relevanten Dateien standardmäßig ausgewählt. Klicken Sie auf das Pluszeichen, um die Dateien, die Sie herunterladen möchten, einzublenden und auszuwählen.

Software > Software und Services online > Software-Download und Datenträgerbestellung >

Downloads und Datenträgerbestellung suchen

Software und Services online

- Software-Download und Datenträgerbestellung
- Erwerb und Verlängerung
- Warenkorb
- Berichte
- Berechtigungen
- Kontenverwaltung
- Referenz
- Benötigen Sie Unterstützung?

Weitere Links

- Vertragsbedingungen für Services
- IBM Software Support
- Technische Unterstützung online
- ShopzSeries
- Software, online
- Softwareangebot und -bestellung

Software-Download | **Datenträgerbestellung**

Übersicht | **Download Finder** | Meine Einstellungen festlegen

- Download, Schritt für Schritt**
- Bevorzugte Downloads anzeigen
- Alle Downloads anzeigen
- Suche nach Beschreibung oder Teilenummer
- Suche nach Kategorien

Ihre Downloadkriterien	
Produktname:	IBM SPSS Regression
Sprache:	German
Plattform:	Windows XP Professional
Frühere Versionen:	Nein
Zugehörige Produkte:	Nein

← Meine Downloadkriterien ändern

Blenden Sie die Dateien, die Sie herunterladen möchten, ein und wählen Sie sie aus, stimmen Sie den nachstehenden Bedingungen zu und klicken Sie auf "Jetzt herunterladen".

+ = Einblenden **- = Ausblenden**

Downloads "aktuelle Version" anzeigen

- Aktuelle Version

Beschreibung	
<input type="checkbox"/> + IBM SPSS Statistics Desktop V19.0 Multiplatform Multilingual eAssembly (VIEW MANDATORY README Before Downloading)(CRCP5ML)	
Größe	40 Dateien (7057MB)
Verfügbarkeitsdatum	05-Okt-2010

Programm

Programmangebot
Passport Advantage -

Standortnummer

Schnelle Links

→ IBM Software Support für Programmkorrekturen und Fixes

Informationen

📄 Software-Download und Datenträgerbestellung

Downloads und Datenträgerbestellung suchen

Beispiel 1 – IBM SPSS Regression herunterladen

Beschreibung	
<input type="checkbox"/>	IBM SPSS Statistics Desktop V19.0 Multiplattform Multilingual eAssembly (VIEW MANDATORY README Before Downloading)(CRCP5ML) Größe 40 Dateien (7057MB) Verfügbarkeitsdatum 05-Okt-2010
<input checked="" type="checkbox"/>	IBM SPSS Statistics V 19.0 License Instructions Multiplattform Multilingual(CZNH8ML) - Details anzeigen Größe <1MB Verfügbarkeitsdatum 05-Okt-2010 Lizenzvereinbarung Geschätzte Downloadzeit
<input checked="" type="checkbox"/>	SPSS Statistics 19 Download Read Me Multilingual(CZN5WML) - Details anzeigen Größe <1MB Verfügbarkeitsdatum 05-Okt-2010 Lizenzvereinbarung Geschätzte Downloadzeit
<input type="checkbox"/>	SPSS Statistics 19 Client Windows 32 Installer English(CZN5QEN) - Details anzeigen Größe 478MB Verfügbarkeitsdatum 05-Okt-2010 Lizenzvereinbarung Geschätzte Downloadzeit
<input type="checkbox"/>	SPSS Statistics 19 Client Windows 32 Language Pack Multilingual(CZN5EML) - Details anzeigen Größe 544MB Verfügbarkeitsdatum 05-Okt-2010 Lizenzvereinbarung Geschätzte Downloadzeit
<input checked="" type="checkbox"/>	SPSS Statistics 19 Client Windows 64 Installer English(CZN5REN) - Details anzeigen Größe 463MB Verfügbarkeitsdatum 05-Okt-2010 Lizenzvereinbarung Geschätzte Downloadzeit
<input checked="" type="checkbox"/>	SPSS Statistics 19 Client Windows 64 Language Pack Multilingual(CZN5FML) - Details anzeigen Größe 544MB Verfügbarkeitsdatum 05-Okt-2010 Lizenzvereinbarung Geschätzte Downloadzeit

Aktion: Ihnen werden alle Dateien für Ihr Produkt angezeigt.
 Wählen Sie nur die Dateien aus, die Sie benötigen (siehe nächste Folie mit nützlichen Hinweisen).
 Klicken Sie auf "Stimme zu".
 Klicken Sie dann auf "Jetzt herunterladen".

Hinweise: Wenn Sie alle Dateien auswählen, kann dies zu einem sehr umfangreichen Download führen.
 Überlegen Sie sich daher vorher genau, welche Dateien Sie wirklich benötigen.

Tipps für den Download:

Zur Reduzierung der Downloadzeit empfehlen wir, dass Sie nur die Images (Dateien) auswählen, die für Ihre spezielle Situation relevant sind. Nachfolgend einige Tipps für die Auswahl der richtigen Dateien:

- Arbeiten Sie nicht mit der Funktion "Alle auswählen", da der Download ansonsten sehr umfangreich werden und mehrere Stunden dauern kann.
- Laden Sie die Anweisungen und Readme-Dateien zuerst herunter, um zu erfahren, welche Dateien Sie wirklich benötigen. Für die hier genannten Statistikprodukte sowie Collaboration- und Implementierungsservices sind Readme-Dateien verfügbar.

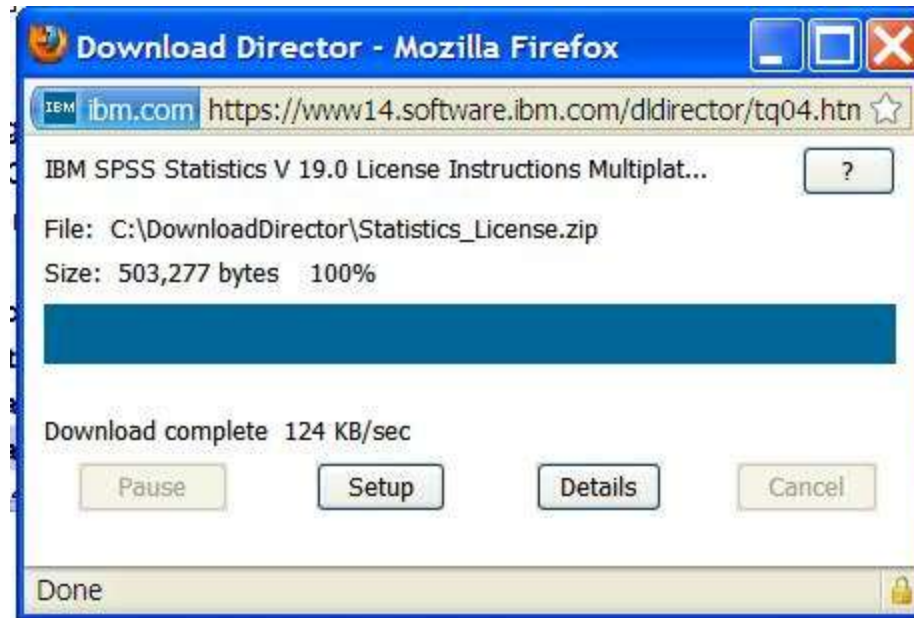
<input type="checkbox"/>	SPSS Statistics 19 Download Read Me Multilingual(CZN5WML) - Details anzeigen
Größe	<1MB
Verfügbarkeitsdatum	05-Okt-2010
 Lizenzvereinbarung	 Geschätzte Downloadzeit

- Sobald Sie die Readme-Dateien gelesen haben, können Sie zu dieser Seite zurückkehren, um weitere Dateien herunterzuladen.
- Wählen Sie nur die Dateien aus, die im Zusammenhang mit Ihrem Betriebssystem (Windows 32 oder 64, Linux oder Macintosh) stehen. Wenn Sie nicht sicher sind, ob Sie mit 32- oder 64-Bit-Windows arbeiten, erhalten Sie im folgenden Artikel weitere Informationen, um sicherzugehen: <http://support.microsoft.com/?kbid=827218>. Sollten Sie dann immer noch nicht sicher sein, verwenden Sie bitte die 32-Bit-Version.
- Downloads sind für mehrere Sprachen verfügbar. Laden Sie nur die Versionen herunter, die Sie benötigen.
- Wenn Sie das Sprachenpaket benötigen, müssen Sie nur die für das ausgewählte Produkt und Betriebssystem zutreffende Datei herunterladen.

Download Director

Beispiel 1 – IBM SPSS Regression herunterladen

Aktion: Das System lädt die Datei(en) herunter und benachrichtigt Sie nach Abschluss des Downloads.



Wenn Sie an irgendeinem Punkt während des Downloadprozesses Unterstützung benötigen, wenden Sie sich bitte an eCustomer Care unter:

www.ibm.com/software/howtobuy/softwareandservices/docs/en_US/ecare.html

Ein Beispiel für den Download von Data Collection Survey/ Reporter Desktop erhalten Sie in den nächsten Folien.

Beispiel für Data Collection Survey/Reporter Professional

Aktion: Es werden Produkte angezeigt, zu deren Download Sie berechtigt sind.
Wählen Sie das/die gewünschte(n) Softwareprogramm(e) aus.
Klicken Sie auf "Weiter".

Aktion: Wählen Sie die gewünschte Sprache und Plattform(en) aus.
Klicken Sie auf "Weiter".

Software > Software und Services online > Software-Download und Datenträgerbestellung >

Downloads und Datenträgerbestellung suchen

Software-Download | Datenträgerbestellung

Übersicht | **Download Finder** | Meine Einstellungen festlegen

- Download, Schritt für Schritt
- Bevorzugte Downloads anzeigen
- Ale Downloads anzeigen
- Suche nach Beschreibung oder Teilenummer
- Suche nach Kategorien

Treffen Sie Ihre Auswahl aus den nachstehenden Optionen, und klicken Sie dann auf "Weiter".

Anzeige alphabetisch | Anzeige nach Produktbereich

Alle berechtigten Downloads - alphabetisch

- IBM SPSS Advanced Statistics
- IBM SPSS Amos
- IBM SPSS Bootstrapping
- IBM SPSS Categories
- IBM SPSS Complex Samples
- IBM SPSS Conjoint
- IBM SPSS Custom Tables
- IBM SPSS Data Collection Author Desktop
- IBM SPSS Data Collection Author Professional
- IBM SPSS Data Collection Base Professional
- IBM SPSS Data Collection Data Entry Author
- IBM SPSS Data Collection Paper - Scan Add-on
- IBM SPSS Data Collection Survey Reporter Professional
- IBM SPSS Data Preparation

Weiter

Software > Software und Services online > Software-Download und Datenträgerbestellung >

Downloads und Datenträgerbestellung suchen

Software-Download | Datenträgerbestellung

Übersicht | **Download Finder** | Meine Einstellungen festlegen

- Download, Schritt für Schritt
- Bevorzugte Downloads anzeigen
- Ale Downloads anzeigen
- Suche nach Beschreibung oder Teilenummer
- Suche nach Kategorien

Ihr Produkt

Produktname: IBM SPSS Data Collection Survey Reporter Professional

Kriterien auswählen

Sprache

German

Plattform

Windows 7 Enterprise Windows 7 Professional Windows Vista Business

Windows Vista Enterprise Windows XP Professional

Weiter

Beispiel für Data Collection Survey/Reporter Professional

Aktion: Wenn Sie nach einem Produkt suchen, werden alle relevanten Dateien standardmäßig ausgewählt.
Klicken Sie auf das Pluszeichen.

Software > Software und Services online > Software-Download und Datenträgerbestellung >

Downloads und Datenträgerbestellung suchen

Software und Services online

- Software-Download und Datenträgerbestellung
- Erwerb und Verlängerung
- Warenkorb
- Berichte
- Berechtigungen
- Kontenverwaltung
- Referenz
- Benötigen Sie Unterstützung?

Weitere Links

- Vertragsbedingungen für Services
- IBM Software Support
- Technische Unterstützung online
- ShopzSeries
- Software, online
- Softwareangebot und -bestellung

Software-Download | **Datenträgerbestellung**

Übersicht | **Download Finder** | Meine Einstellungen festlegen

- Download, Schritt für Schritt
- Bevorzugte Downloads anzeigen
- Alle Downloads anzeigen
- Suche nach Beschreibung oder Teilenummer
- Suche nach Kategorien

Ihre Downloadkriterien	
Produktname:	IBM SPSS Data Collection Survey Reporter Professional
Sprache:	German
Plattform:	Windows 7 Professional, Windows Vista Enterprise
Frühere Versionen:	Nein
Zugehörige Produkte:	Nein

[← Meine Downloadkriterien ändern](#)

Blenden Sie die Dateien, die Sie herunterladen möchten, ein und wählen Sie sie aus, stimmen Sie den nachstehenden Bedingungen zu und klicken Sie auf "Jetzt herunterladen".

+ = Einblenden **- = Ausblenden**

Downloads "aktuelle Version" anzeigen

- Aktuelle Version

Beschreibung	
<input type="checkbox"/> + IBM SPSS Data Collection Desktop V6.0 Windows Multilingual eAssembly (CRCU6ML)	
Größe	12 Dateien (702MB)
Verfügbarkeitsdatum	05-Okt-2010

Programm

Programmangebot
Passport Advantage Express
[\[ändern\]](#)

Standortnummer

Schnelle Links

→ IBM Software Support für Programmkorrekturen und Fixes

Informationen

Software-Download und Datenträgerbestellung

Beispiel für Data Collection Survey/Reporter Professional

Aktion: Ihnen werden alle Dateien für Ihr Produkt angezeigt. Wählen Sie nur die Dateien aus, die Sie benötigen. Halten Sie sich an die Anweisungen in Folie 11, um nur herunterzuladen, was wirklich benötigt wird. Klicken Sie dann auf "Jetzt herunterladen".

Beschreibung	
<input type="checkbox"/>	IBM SPSS Data Collection Desktop V6.0 Windows Multilingual eAssembly (CRCU6ML) Größe: 12 Dateien (702MB) Verfügbarkeitsdatum: 05-Okt-2010
<input checked="" type="checkbox"/>	IBM SPSS Data Collection V 6.0 License Instructions Multiplatform Multilingual (CZTA0ML) - Details anzeigen Größe: <1MB Verfügbarkeitsdatum: 23-Nov-2010 Lizenzvereinbarung Geschätzte Downloadzeit
<input checked="" type="checkbox"/>	SPSS Data Collection 6 Desktop Installer Windows Multilingual(CZNU1ML) - Details anzeigen Größe: 355MB Verfügbarkeitsdatum: 05-Okt-2010 Lizenzvereinbarung Geschätzte Downloadzeit
<input type="checkbox"/>	Microsoft WSE 2.0 Windows Multilingual(CZNY5ML) - Details anzeigen Größe: 1MB Verfügbarkeitsdatum: 05-Okt-2010 Lizenzvereinbarung Geschätzte Downloadzeit
<input checked="" type="checkbox"/>	SPSS Data Collection 6 Developer Library Windows English(CZNY0EN) - Details anzeigen Größe: 273MB Verfügbarkeitsdatum: 05-Okt-2010 Lizenzvereinbarung Geschätzte Downloadzeit
<input type="checkbox"/>	SPSS Data Collection 6 Documentation English(CZNX5EN) - Details anzeigen Größe: 42MB Verfügbarkeitsdatum: 05-Okt-2010 Lizenzvereinbarung Geschätzte Downloadzeit
<input type="checkbox"/>	SPSS Data Collection 6 Documentation Japanese(CZNX9JA) - Details anzeigen Größe: 20MB Verfügbarkeitsdatum: 05-Okt-2010 Lizenzvereinbarung Geschätzte Downloadzeit
<input checked="" type="checkbox"/>	SPSS Data Collection 6 Documentation German(CZP40DE) - Details anzeigen Größe: 2MB Verfügbarkeitsdatum: 05-Okt-2010 Lizenzvereinbarung Geschätzte Downloadzeit

Aktion: Das System lädt die Datei(en) herunter und benachrichtigt Sie nach Abschluss des Downloads.

