



**Blik op de toekomst**  
ICT in functie van morgen

# **Informatie in Beeld**

# **Beeld in Informatie**

*Joost Laga (EDS-Telindus)*



# Agenda

## 1. Inleiding

- Waar zullen we het vandaag over hebben ?

## 2. Informatie in Beeld

- Een beeld zegt meer dan 1.000 woorden : BI & GIS

## 3. Beeld in Informatie

- De toekomst van GIS, demo (engineering toepassing)

## 4. Samenvatting

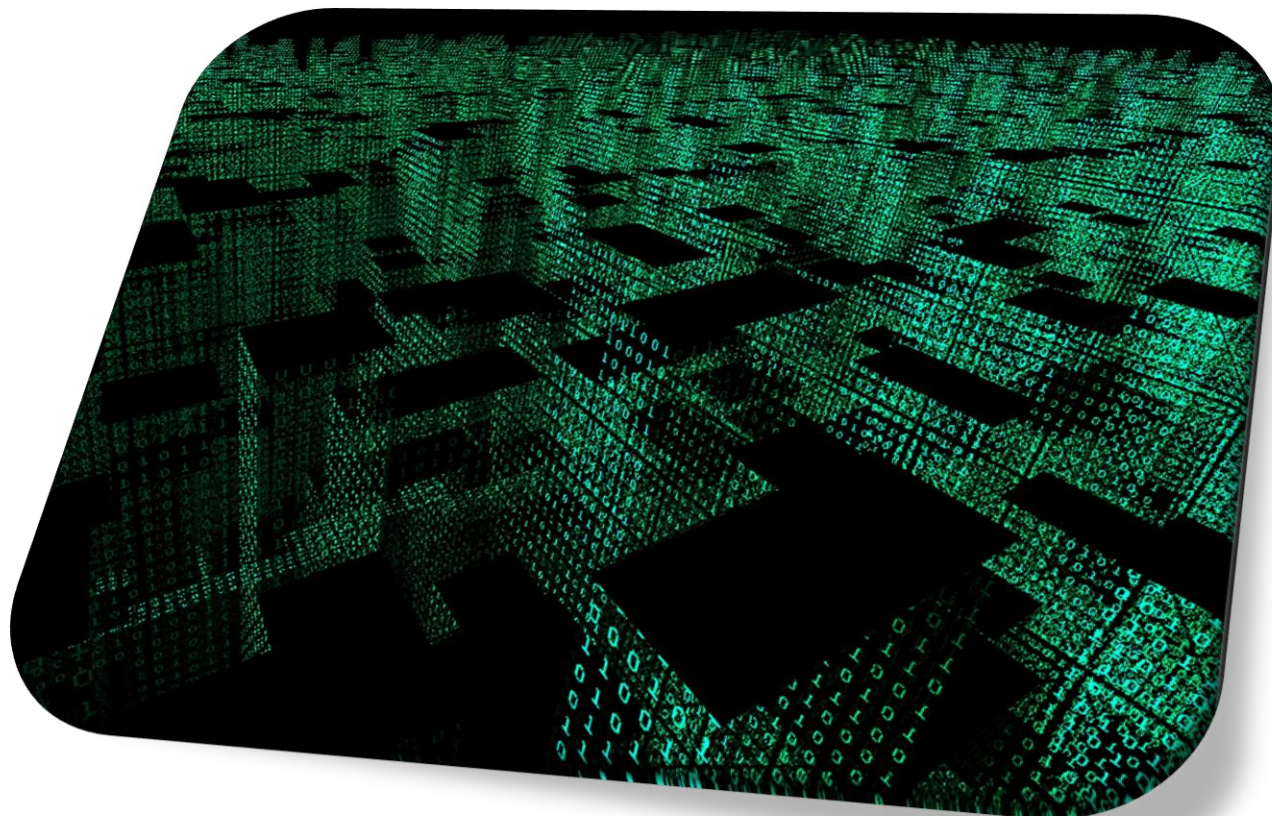
- Toepasbaarheid en terugkoppeling naar de Vlaamse Overheid



## Inleiding : enkele cijfers (\*)

2009 : digitale universum 62 % groter  
0,8 Zettabyte (800 miljard Gigabyte)  
2020 : 35,2 Zettabyte

**Data overall  
massaal  
aanwezig**

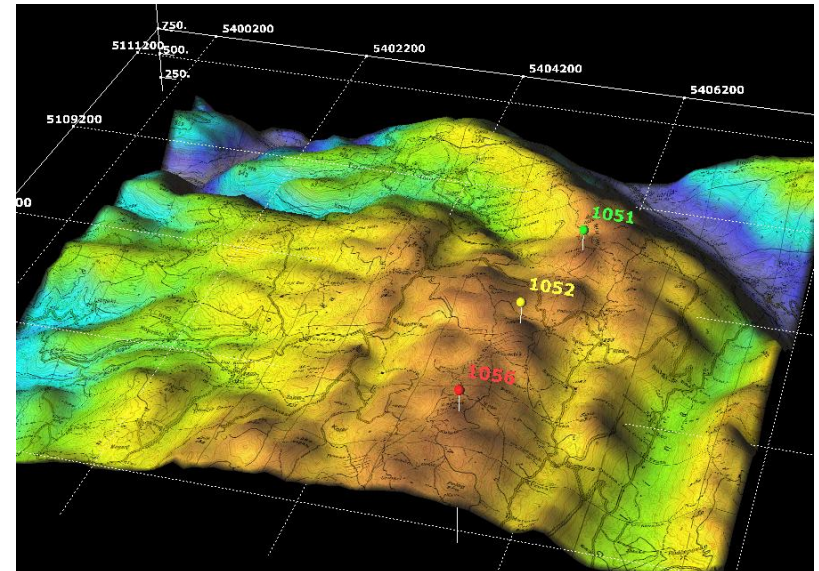


(\*) bron : IDC

Combinatie van twee trends

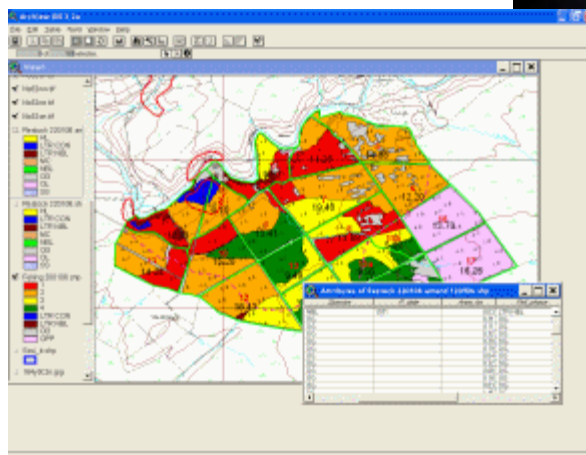
## Business Intelligence (BI)

## Geografische Informatie Systemen (GIS)

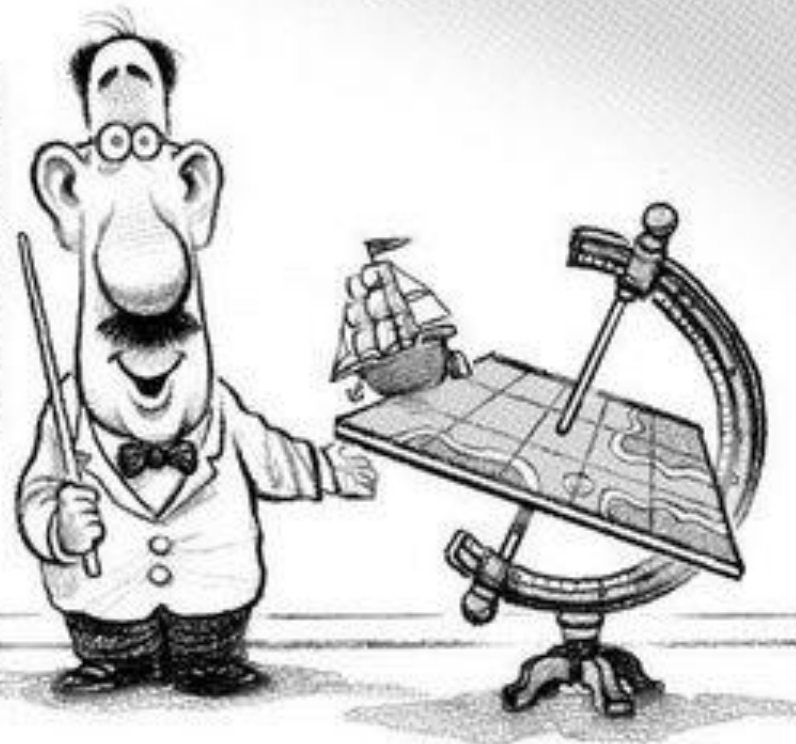


# Inleiding

Overheid : authentieke bron van GEO info



STAR TREK  
SOK



—So MUCH FOR TODAY'S BIOLOGY LESSON ON "INTELLIGENT DESIGN."  
TURNING NOW TO THE SUBJECT OF "INTELLIGENT GEOGRAPHY..."



**Blik op de toekomst**  
ICT in functie van morgen

# **Informatie in Beeld**

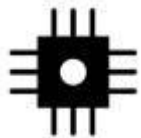
**Tom Pintens (ESRI BeLux)**  
**Herman Nielens (IBM-Cognos)**



# Gartner's Top 10 van Strategische Technologieën voor 2010

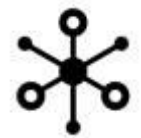






Onze wereld wordt steeds meer

## INSTRUMENTED



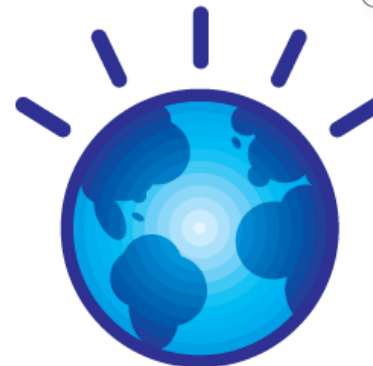
Alles in onze wereld wordt steeds meer

## INTERCONNECTED



Bijna alle dingen, processen en manieren van werken worden steeds meer

## INTELLIGENT



# Nieuwe Intelligentie – De Uitdaging van de Overvloed aan Data



**15 petabytes**

de hoeveelheid nieuwe data die dagelijks dag wordt gegenereerd: 8x meer dan alle informatie in alle Europese bibliotheken

**80%**

van de digitale data groei zal ongestructureerd zijn en zal een forse inspanning nodig hebben om begrijpbaar te zijn

**10X**

de verwachte digitale data groei tussen 2007-2013

**500,000,000 GB**

de hoeveelheid wereldwijd internet verkeer verwacht in 2010

**€5,3 miljoen**

het bedrag dat grotere organisaties jaarlijks verliezen door het niet (tijdig) vinden van de (juiste) informatie

**200 miljard**

e-mails worden per dag verzonden

**78%**

van de organisaties wil de manier waarop zij informatie gebruiken en managen verbeteren

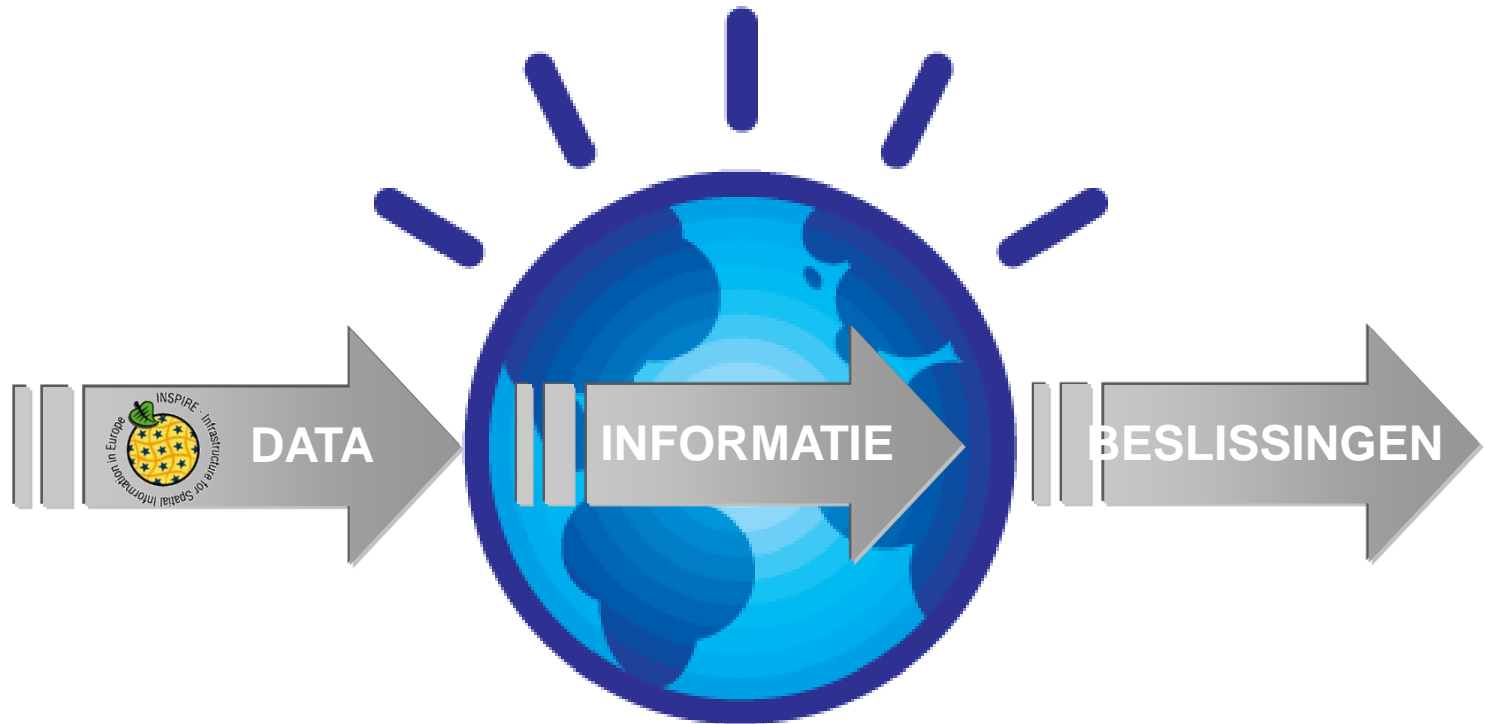
**988 exabites**

de totale hoeveelheid data in de wereld aan het eind van 2010

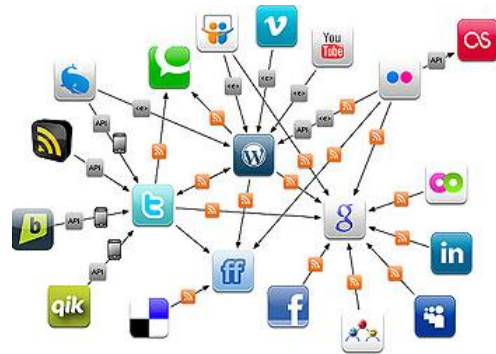


# Nieuwe Intelligentie – De Uitdaging van de Overvloed aan Data

Technologische Oplossingen voor **GEVORDERDE ANALYSE** bieden **NIEUWE MANIEREN** om **DATA** om te zetten in **INFORMATIE** zodat **ORGANISATIES SNELLER** en **BETER** kunnen **BESLISSEN**



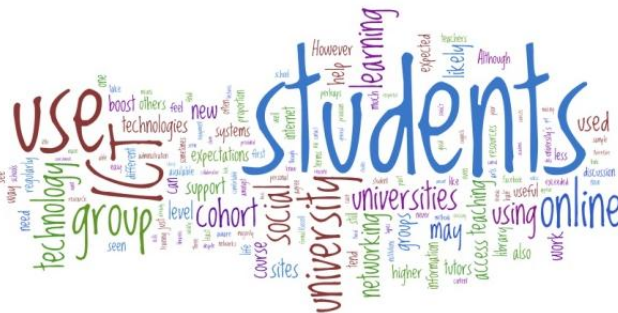
# Trends in Gevorderde Analyse



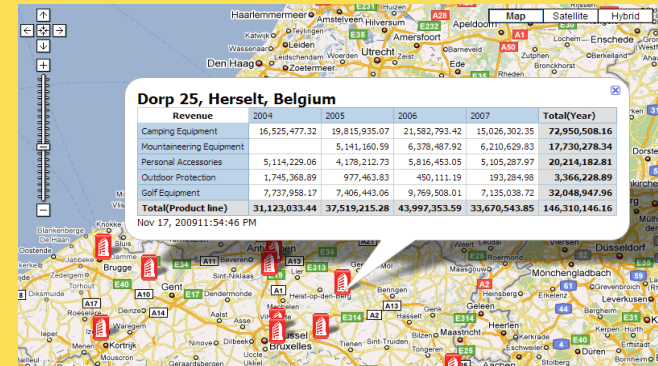
**Intelligentie voor Iedereen via  
Integratie met Toepassingen voor  
Sociale Media en Samenwerking**



**Voorspellende Analyse  
via Toepassingen die Data  
Doorgraven aan de hand van  
Statistische Algoritmes**



**Doorgronden van Ongestructureerde  
Data via Toepassingen voor  
Inhoud en Tekstanalyse**



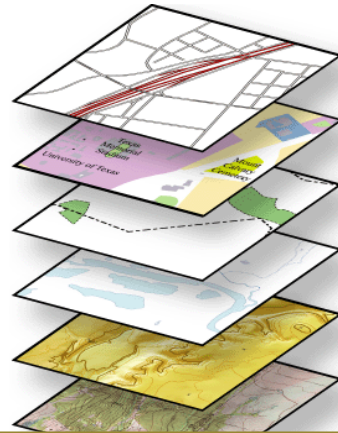
**Nieuwe manieren om met de  
Analyse van Geografische Informatie  
aan de Slag te gaan**

# Gevorderde Geografische Analyse - Hoe werkt het?

Geografisch Informatie Systeem (GIS)



Map Layers



Business Analyse Toepassing



Integratie



Voorspellende Analyse

Integratie van Geografische Informatie Systemen met Business Analyse Toepassingen via Mashups of diepere Integratie

# e-Government: Tweerichtingsverkeer en Community

- “web 2.0”-toepassingen:
  - actief delen van kennis, ervaringen en belevenissen



The screenshot shows the ArcGIS Online website interface. At the top, there is a navigation bar with links for "Resource Center", "Show: Web Content Only", "Help", and "Sign In". Below this is a search bar with the text "Find maps, applications and more...". The main content area features a grid of various maps, including a satellite view of a park, a topographic map, and several thematic maps. The text "ArcGIS Online Maps and Apps for Everyone" is prominently displayed. Below the grid, there are three columns of text: "View the Gallery" (See maps and apps from people and organizations worldwide), "View Groups" (Work together with the people who share your interest), "Make a Map" (Create a map you can view on the web, desktop and mobile devices), "Start ArcGIS Explorer Online" (Use a rich application for working with ArcGIS online maps), and "Learn More" (ArcGIS is an online system for using geographic information everywhere). The Esri logo is visible in the bottom right corner of the page.

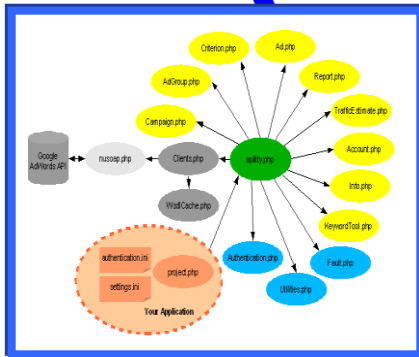
What's this?



# Actie - Reactie



## MONITORING





# Where is the money going?

Agency Reported Data - Windows Internet Explorer

http://www.recovery.gov/Transparency/agency/Pages/AgencyLanding.aspx

File Edit View Favorites Tools Help

Drupal sites | Dries Buytaert The White House Agency Reported Data Law Enforcement and Correc...

Home > Where is The Money Going? > Agency Reported Data

### AGENCY REPORTED DATA

Map Central

Recipient Reported Data

Agency Reported Data

- Data Map
- Agency Reports
- National Totals by State/Territory
- Non-Competitive and Non-Fixed-Priced

#### See Where the Money Is Going



Go to the Recipient Reported Data Map

#### See Where the Money Is Going



Go to the Agency Reported Data Map

#### U.S. TOTAL

for contracts, grants, loans and entitlements as reported by federal agencies

Based on Funds Available \$0 \$418



Category	Amount (Billions)
Funds Announced	~\$340
Funds Available	~\$390
Funds Paid Out	~\$230

TEXAS

- FUNDS ANNOUNCED: \$19,962,730,000
- FUNDS AVAILABLE: \$22,640,110,000
- FUNDS PAID OUT: \$12,417,690,000

Roll over graph and map to see Recovery data. Click on any state for more data.

Updated: 05/18/2010

Territories

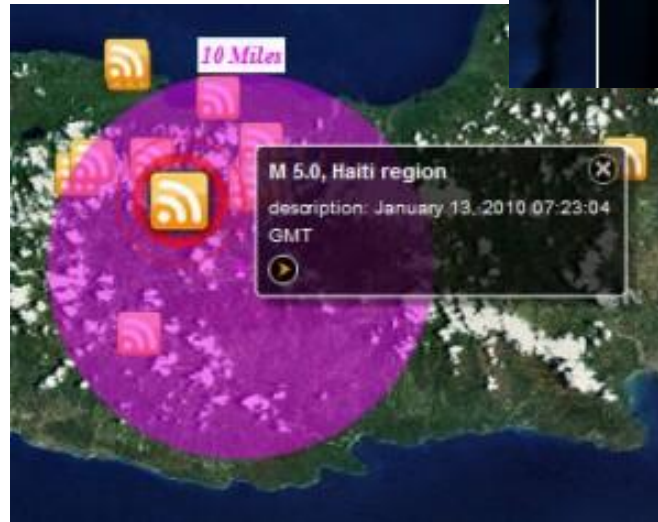
Text View of Map Data Source

View Recovery Information in Your Neighborhood

All the data in the Agency Reported Data section is from three sources: federal agency financial reports, Federal Procurement Data System – information on federal contract awards and USASpending – information on federal grants and loans.

In this section, you can access the:

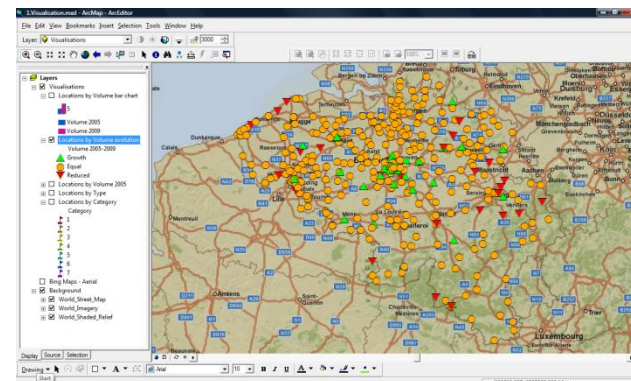
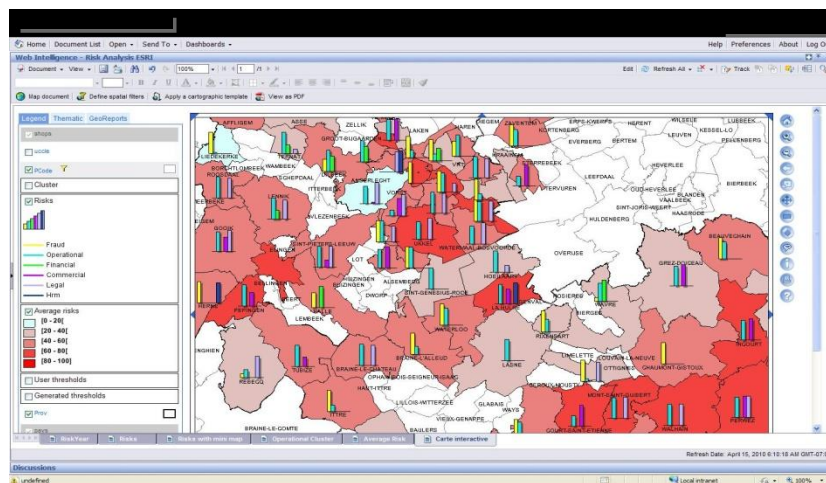
# e-Government: Tweerichtingsverkeer en Community



# ESRI & Cognos software: a Natural & Winning Partnership



- Export: Geografische software voor visualiseren van ruimtelijke data
- Volledige integratie:  
Werkt in beide richtingen
- Scherpere Business Analyse
- Bestaande kennis &  
Nieuwe Kennis visualiseren
- Dit zit in ons DNA



# DANK U

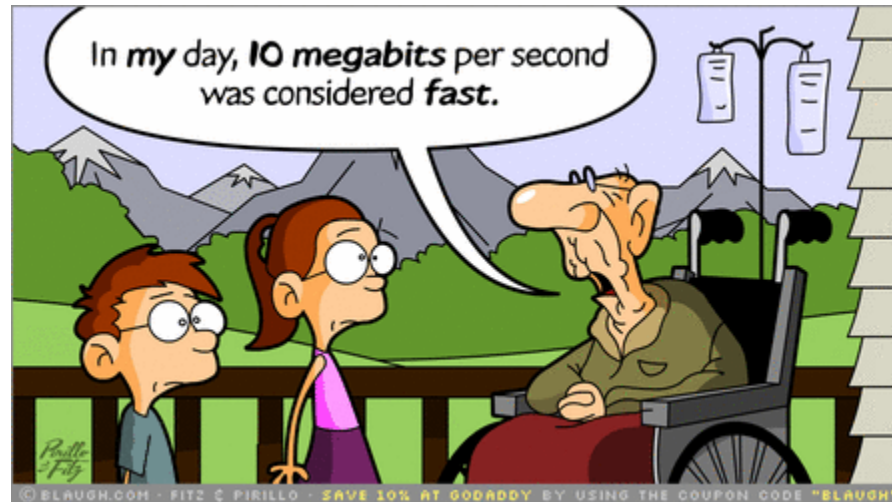


# Wat betekent dit voor de Vlaamse Overheid ?

- Authentieke bron van GEO-data
- Integratie/verrijking van data
- Locatie gebaseerde/gepersonaliseerde diensten
- Zowel op basis van analyse als in combinatie met andere dimensies
- Basis voor meer efficiëntie/slagkracht



# En de verdere toekomst ?





**Dank voor uw aandacht**  
**Vragen?**

