



# IBM Cognos Real-time Monitoring

查看 BI 的相关信息

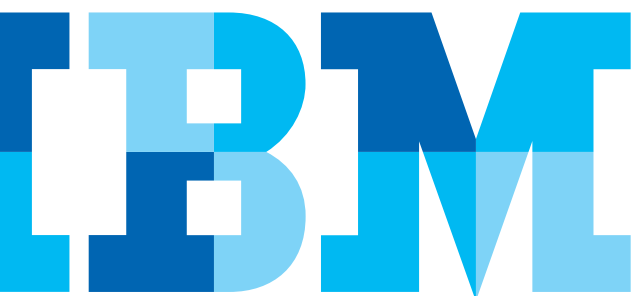
## 概述

IBM Cognos Real-time Monitoring 是一个可执行的商业智能解决方案,它能满足企业运营前线的实时监控需求。IBM Cognos Real-time Monitoring 是专为财富 1000 强企业设计的,它提供了自助的交互式仪表盘。此仪表盘易于开发运营 KPI 和指标,支持企业的运营 KPI 监控议程。

IBM Cognos Real-time Monitoring 是一个针对消费者的可执行的商业智能解决方案,它能向企业前线提供丰富的可视运营 KPI 和指标,以支持最新决策制定需求。可执行的 BI 能向企业提供即时的环境智能,从而使其员工能够深入洞察相关的运营驱动因素,以快速制定决策。快速制定决策能够实时地驱动对业务运营具有最佳影响的行动,如:呼叫中心代理利用、以市场为导向的监控和 SLA 监控。

## 基于条件的实时监控解决方案,适用于各种规模的组织

财富 1000 强企业和中型企业都有许多需要在一小时内得到满足的决策制定和行动需求。要满足这两种需求,就需要访问一致的数据,并需要能够对稍纵即逝的收入和成本节省机会做出快速反应。IBM Cognos Real-time Monitoring 能够提供各种可行 BI 功能,其中包括实时监控时间敏感型 KPI 和指标、分析以及通过主动警报进行异常管理。业务经理和分析人员可对企业运营环境中的最新变化条件进行即时洞察。此外,业务用户还能利用其业务历史视图的相关 IBM Cognos Business Intelligence 信息来查看实时信息。





在 IBM Cognos Business Intelligence 信息中查看 KPI 和运营指标。

## 功能概述

IBM Cognos Real-time Monitoring 包括以下功能：

- 向下钻取功能 - 用户可以快速确定问题的根本原因。
- 定义的业务警报 - 用户可以设置观察点、与各方合作、就突发问题向各方发出警报并根据业务规则来管理异常。
- 强大的自助式查询、报表和分析 - 业务用户可以创建自助式报表并查询所有数据源。
- 灵活的拖放式报表编写环境 - 无需任何 IT 协助，用户就能自己创建即席查询、分析和格式化的报表，并能通过分析发现底层趋势和反常现象。

IBM Cognos Real-time Monitoring 可大幅度地减轻 IT 资源负担：

- 最大程度地减少停机。IT 部门可以自动升级软件或下载补丁，从而最大程度地减少由软件维护和问题处理而引起的典型停机情况。
- 简化管理。工作台提供了一个中央区域，供管理员设置数据源和分析模型，以显示当前信息、历史数据或聚集视图。
- 集中式安全性。集中式安全模型支持基于用户、组和角色的访问粒度，为所有 IBM Cognos Real-time Monitoring 对象（事件、立方体、视图、维、规则、警报、portlet 或仪表板）提供了访问控制功能。

## Cognos 10：释放的智能

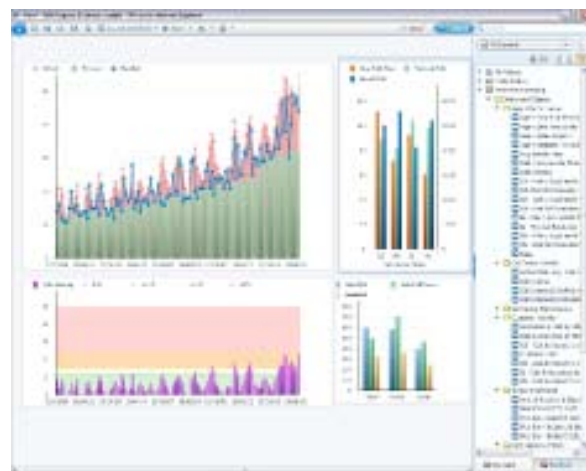
更有效的决策。更加理想的成果

Cognos 10 将通过规划、场景建模、实时监控和预测性分析来提供革命性的全新用户体验并扩展传统的商业智能 (BI)。Cognos 10 可以对企业的所有方面进行交互、搜索和组装，从而提供无限的 BI 空间来支持人们进行思考和工作。

Cognos 10 将通过提供以下功能来使组织脱颖而出：

- 分析 每个人都可以在 BI 工作空间中进行分析以提高回答关键业务问题的个人技能
- 群智慧 利用内置的协作和社交网络将各种人员和洞察连接起来，以实现一致性
- 可执行的洞察力 遍及各种移动、实时和业务流程，可在产生影响时做出即时响应。

Cognos 10 构建于已经验证的技术平台之上，旨在针对最广泛的部署进行无缝升级和经济有效的扩展。Cognos 10 使您和您的企业能在不受限制的情况下看到更多并做得更多 - 制定有助于改进业务成果的的智慧决策。



实时监控来自不同数据源的关键绩效指标 (KPI) 和运营指标。

## 快速的数据访问

IBM Cognos Real-time Monitoring 使用 64 位内存分析服务器来捕获业务用户的报表和仪表盘等中的最新数据。由于此类数据位于内存中，所以用户可以快速检索来自多个操作源系统中的信息，并对其实时监控、分析和制作报表。内存服务器中包含了一个基于专利内存的数据存储器，能够不间断地进行数据整合，确保安全性，进行多维分析、动态建模、业务规则执行、协作、异常管理和警报报告。

即使添加更多的用户，IBM Cognos Real-time Monitoring 也可实现一致的快速查询响应时间。由于该系统的架构可扩展，因此您可以在不降低性能的情况下添加用户，从而使您能够随着需求的变化而不断进行扩展。

## 总结

IBM Cognos Real-time Monitoring 通过交付最新的且易于使用的运营关键绩效指标和指标，使您能够即时地可视化地了解经营情况。通过利用实时信息为您的 BI 信息提供另一个维度，IBM Cognos Real-time Monitoring 帮助您制定更有效的决策。

## 关于 IBM Business Analytics

IBM Business Analytics 软件可交付完整、一致且准确的信息，决策制定者可以充分信任并利用这些信息来改善业绩。由商业智能、高级分析、财务绩效、策略管理和分析应用程序构成的完整产品服务组合可以让您清晰、即时且实际地洞察当前业绩并预测未来的成果

## 获取更多信息

如需了解更多信息或联系销售代表, 请访问:

[ibm.com/cognos](http://ibm.com/cognos)

## 拨打电话

如要拨打电话或提问, 请访问 [ibm.com/cognos/contactus](http://ibm.com/cognos/contactus).  
IBM Cognos 业务代表将在两个工作日内回复您的问题。



---

国际商业机器中国有限公司  
北京市朝阳区工体北路甲 2 号  
盈科中心 IBM 大厦 25 层  
邮编:100027

IBM 官方网站:  
[ibm.com](http://ibm.com)

IBM、IBM 徽标和 [ibm.com](http://ibm.com) 是 International Business Machines Corporation 在美国和/或其他国家或地区的商标或注册商标。如果这些名称和其他 IBM 已注册为商标的名称在本信息中首次出现时使用符号 (® 或 ™) 加以标记, 这些符号表示在本信息发布时由 IBM 拥有这些根据美国联邦法律注册或普通法注册的商标。这些商标也可能是在其他国家或地区的注册商标或普通法商标。以下 Web 站点上的“版权和商标信息”部分中包含了 IBM 商标的最新列表:

[ibm.com/legal/copytrade.shtml](http://ibm.com/legal/copytrade.shtml)

其他产品、公司或服务名称可能是其他公司的商标或服务标记。

本出版物中所提到的 IBM 产品或服务并不暗示这些产品或服务将在 IBM 已开展业务的所有国家或地区中提供

P25003

加拿大印刷  
2010 年 8 月

© Copyright IBM Corporation 2010  
All Rights Reserved.



请回收再利用

---

# Business Analytics software