



IBM Cognos Business Insight

利用您的信息看到更多并做得更多

概述

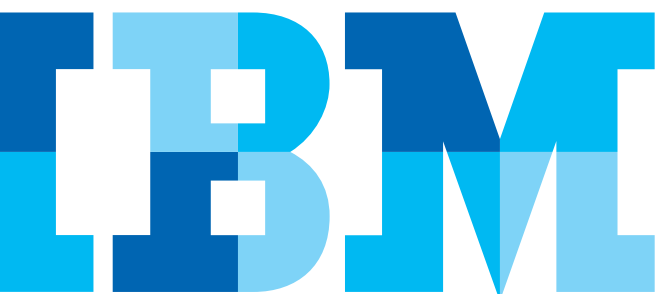
IBM Cognos Business Insight 是一个创新型商业智能工作空间，它使业务用户能在任意时间段访问几乎所有类型的数据。它使用户能够通过一个仪表板样式的界面来组装、个性化、分析信息，并与信息进行交互。无论用户是要使用表还是图表来查看业绩指标或其他信息，该解决方案都允许用户以支持其个人决策制定风格的方式来查看信息。他们可以在同一个工作空间对一个报表对象进行操作，例如：添加其他数据或执行更深层次的分析。然后，他们可以返回查看在其当前工作空间中所做的更改。IBM Cognos Business Insight 可提供一致可靠的信息和协作能力，以帮助组织调整其活动。用户可以创建和共享报表、向文档添加注释或问题并通过熟悉的工具和应用程序来进行通信 - 所有操作都可以在单个灵活的工作空间中完成。

提高商业智能的门槛

商业智能解决方案为各个业务用户提供了众多的分析和洞察机会。还能使那些部署了这些解决方案的组织更快地制定更具智慧的决策。但是，在大多数组织中，只有 10% - 15% 的人实际使用了商业智能 (BI)，并从中受益。

使用率如此之低的原因在于某些 BI 解决方案十分复杂且不灵活。这些系统会妨碍而非促进业务洞察。另外，业务用户可能并不完全了解或信任那些可用的信息和数据。因此，取而代之的是，他们相信自己的数字，尤其是那些通过部门电子表格生成的数据。或者，他们简单地依靠直觉来制定重要的业务决策。

现在，IBM Cognos Business Insight 能向更广泛的业务用户提供商业智能和强大的分析功能。IBM Cognos Business Insight 可促进更多的人员来使用企业已收集的大量数据。这样就能提高现有 BI 资产的利用率（从而提高 ROI），并能使更多人获得宝贵业务洞察力，以制定更好更智慧的决策。





IBM Cognos Business Insight: 一个创新型工作空间,它有助于制定更具智慧的决策并获得更好的成果。

自由访问重要信息:

通过预先安排工作空间内容来开始您的一天, IBM Cognos Business Insight使您能够在一个单一的界面获得业务的“一览”视图。它会定期提供您需要的所有信息的个性化视图 - 您只需进行登录,即可查看该视图。

无缝的分级用户界面

IBM Cognos Business Insight 的创新型界面允许您从自己的角度来组织数据并使其实现个性化。您可以通过分级用户界面无缝切换至业务编写或深入分析功能。您可以使用各种高级功能来探索和组装数据,这些高级功能只有在您需要时才会显示。在不需要高级功能时,您将看到一个简化的界面。

利用外部数据来增加企业信息

通过电子表格、第三方或部门应用程序快速整合外部数据,供制作即席报表和分析时使用。使用简单的拖放工具将外部数据与维数据源和关系数据源合并。

Cognos 10 : 释放的智能

更有效的决策。更好的成果。

Cognos 10 将通过规划、场景建模、实时监控和预测性分析来提供革命性的全新用户体验并扩展传统的商业智能 (BI)。Cognos 10 可以对企业的所有方面进行交互、搜索和组装,从而提供无限的 BI 空间来支持人们进行思考和工作。

Cognos 10 将通过提供以下功能来使组织脱颖而出:

- **分析** 每个人都可以在 BI 工作空间中进行分析以提高回答关键业务问题的个人技能
- **群智慧** 利用内置的协作和社交网络将各种人员和洞察连接起来,以实现一致性
- **可执行的洞察力** 遍及各种移动、实时和业务流程,可在产生影响时做出即时响应

Cognos 10 构建于已经验证的技术平台之上,旨在针对最广泛的部署进行无缝升级和经济有效的扩展。Cognos 10 使您和您的企业能在不受限制的情况下看到更多并做得更多 - 制定有助于改进业务成果的智慧决策。



使用可靠的 IBM Cognos 内容来组装工作空间并使其实现个性化。

使用您的数据来完成更多工作

组装一个包含所有可用信息的完整视图

使用早已存在的数据资产 (包括 IBM Cognos Statistics、IBM SPSS Modeler 和 IBM Cognos TM1) 来测试趋势、模式和预测, 以分析实时信息并开发真实的上下文。合并和共享统计分析以进行其他洞察和验证。

个性化您的视图

从预定义或定制计算中进行选择。更改图表类型, 例如: 从条形图更改为饼图。添加计算 (预定义或定制计算), 对信息进行排序和重新排序, 然后添加过滤器以指明并突出显示报表的最重要元素。

部署强大且易于使用的协作工具

促进实现线程化讨论。向文档或报表添加问题或注释, 并嵌入 RSS 订阅源以自动共享重要报表和更新。

避免在制定决策时陷入绝境。

当现有数据资产不充分时, 业务用户可以从预先编写的内容无缝移动以补充或创建新的即席查询并执行更为深入的分析, 所有这些操作都无需 IT 人员介入。



以有助于制定更为明智的决策的方式来分析数据。请添加过滤器、更改图表类型并创建引人入胜的演示文稿, 以进行有效的沟通。

功能概述

基于关键字的搜索辅助编写

根据关键字搜索文档和数据库并查找所需信息 - 快速。安全性设置会将访问权限限制为只能访问那些用户允许您查看的文档。

利用增强的图表实现引人入胜的视觉体验

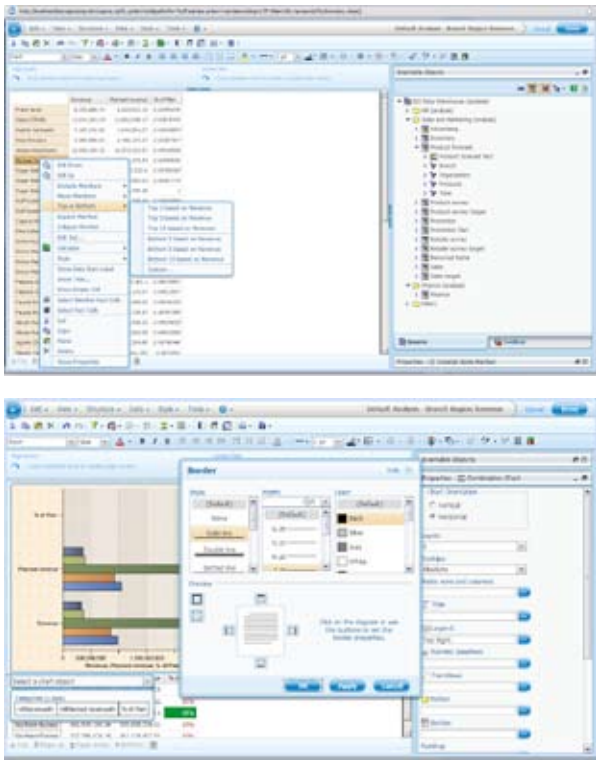
按照您自己的思路来发掘未知的洞察, 并使用强大的图表工具来传达您的理念。

一个能在需要时提供其他指导信息的直观界面

如果使用直观的菜单驱动型工具, 那么无需 IT 人员协助, 即能轻松地处理数据。嵌入式电子学习培训视频可以帮助您按照自己的方式来了解高级功能。

只需单击一下, 即可访问通用业务词汇表

当用户使用已商定的且标准的数据和业务术语定义和描述时, 他们就能保持一致。通用业务词汇表使团队和组织能够确定数据的来源及其含义, 这样他们就能自信地完成决策周期。



关于 IBM Business Analytics

IBM Business Analytics 软件可交付完整、一致且准确的信息，决策制定者可以充分信任并利用这些信息来改善业绩。由商业智能、高级分析、财务绩效、策略管理和分析应用程序构成的完整产品服务组合可以让您清晰、即时且实际地洞察当前业绩并预测未来的成果。

通过组合各种行业解决方案、已经验证的实践以及专业的服务，各种规模的组织都能实现最高的 IT 生产力并获得更好的成果。

从组装和交互无缝迁移至报表编写和深入分析。

向导驱动型外部数据可与维数据源及关系数据源合并利用来自部门或组织外数据源的信息来增加数据，并将可标识来源的元数据详细信息包含在内。

结论: 看到更多并做得更多

IBM Cognos Business Insight 可以帮助您利用自己的信息看到更多并做得更多。它使用户可以深入详细地组装和探索数据，然后轻松地与他人合作，所有操作都能通过一个不受限制的 BI 工作空间来完成。IBM Cognos Business Insight 可以帮助组织进行调整并达成共识，以更加敏捷快速地制定决策，从而制定更具智慧的决策以实现更好的业务成果。

获取更多信息

如需了解更多信息或联系销售代表, 请访问:
ibm.com/cognos

拨打电话

如需拨打电话或提问, 请访问 ibm.com/cognos/contactus.
IBM Cognos 业务代表将在两个工作日内回复您的问题。



国际商业机器中国有限公司
北京市朝阳区工体北路甲 2 号
盈科中心 IBM 大厦 25 层
邮编:100027

IBM 官方网站:
ibm.com

IBM、IBM 徽标和 ibm.com 是 International Business Machines Corporation 在美国和/或其他国家或地区的商标或注册商标。如果这些名称和其他 IBM 已注册为商标的名称在本信息中首次出现时使用符号 (® 或 ™) 加以标记, 这些符号表示在本信息发布时由 IBM 拥有这些根据美国联邦法律注册或普通法注册的商标。这些商标也可能是在其他国家或地区的注册商标或普通法商标。以下 Web 站点上的“版权和商标信息”部分中包含了 IBM 商标的最新列表:

ibm.com/legal/copytrade.shtml

其他产品、公司或服务名称可能是其他公司的商标或服务标记。

本出版物中所提到的 IBM 产品或服务并不暗示这些产品或服务将在 IBM 已开展业务的所有国家或地区中提供

P25007

加拿大印刷
2010 年 8 月

© Copyright IBM Corporation 2010
All Rights Reserved.



请回收再利用

Business Analytics software