



要点

- 帮助跨组织的决策者建立更牢固的关系
 - 利用适当的信息和资源，将人员联系起来
 - 构建强大的企业信息存储库
 - 比较、分析并分享决策及决策成果
-

IBM Cognos Collaboration

利用更强大的团队，做出更有效的决策

概述

IBM Cognos Collaboration 是 Cognos Business Intelligence 中的一组功能，用于促进小组或团队的决策制定。利用 Cognos Collaboration，用户通过可搜索的集中式企业信息存储库，建立更牢固的关系，并从历史中汲取经验和教训。

Cognos Collaboration 帮助团队在制定重要决策时，最大程度地提高效率，并确保最有效地使用资源。

Cognos Collaboration 包含以下关键组件：

1. **与 Lotus Connections 集成：**集成了对在线协作工具的访问，从而使用户在做出决策时可以利用大多数现代社交媒体。
2. **搜索：**维持强大的企业信息存储库，使用户能够搜索有关如何解决问题以及制定决策的单一历史记录。

促进更站得住脚的决策制定

企业可以通过联系具有正确信息的人员，确保在各个业务级别制定有效的战术决策。Cognos Collaboration 有助于组织中人与人之间的相关关联，以确保制定出最佳的决策。

Cognos Collaboration 可帮助组织：

- 消除知识封闭环境
- 减少用于收集情报的时间和资源
- 为团队决策确立更明确的责任和更高的透明度
- 确保最佳实践的使用一致性
- 确保从决策到实施的完整周期
- 通过更好地访问更大范围专业网络中的信息，加快任务执行



IBM Cognos 10: 释放的智能 更有效的决策。更好的成果。

Cognos 10 将通过规划、场景建模、实时监控和预测性分析来提供革命性的全新用户体验并扩展传统的商业智能 (BI)。Cognos 10 可以对企业各方面进行交互、搜索和组装, 从而提供无限的 BI 空间来支持人们进行思考和工作。

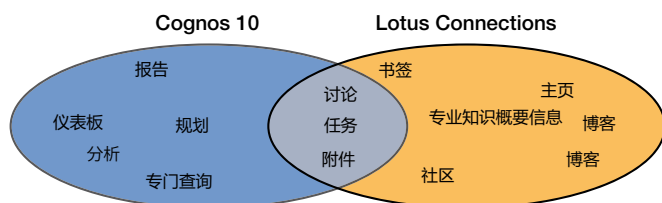
Cognos 10 提供以下功能使企业脱颖而出:

- **分析** 每个人都可以在 BI 工作空间中使用, 以提高回答关键业务问题的个人技能
- **集体智慧** 利用内置的协作和社交网络将各种人员和洞察连接起来, 以实现一致性
- **可执行的洞察力** 遍及各种移动、实时和业务流程, 可在产生影响时做出即时响应

Cognos 10 构建于已经验证的技术平台之上, 旨在针对最广泛的部署进行无缝升级和经济有效的扩展。Cognos 10 使您和您的企业能在不受限制的情况下看到更多并做得更多 - 制定有助于改进业务成果的智慧决策。

帮助建立更牢固的关系

Cognos Collaboration 包含一组以 Lotus Connections 为核心的社交媒体工具, Lotus Connections 允许用户在业务环境中最大程度地利用社交实用工具。用户可通过从 Cognos Business Intelligence 仪表板到 Lotus Connections 活动的集成访问, 来收集、组织、分享并复用工作。



与 Lotus Connections 的集成使团队可以在虚拟环境中协作, 并为决策制定流程提供可方便搜索的集中场所。

Lotus Connections 活动

Lotus Connections 是商业社交软件。它使业务专家可以发展和培养同事网络, 并为之保持联系, 同时通过利用网络中的专业知识, 快速响应商机。他们还可以和同事、合作伙伴及客户社区商讨并提炼创新理念。

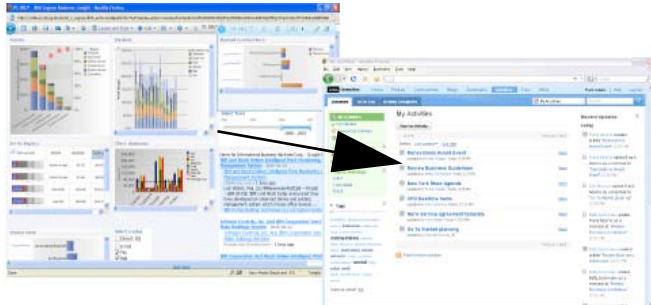
用户可从 Cognos Business Insight (在 Cognos Business Intelligence 内) 直接链接到 Lotus Connections。预览窗格会自动打开, 列出当前的讨论话题。

就决策进行协作的团队可从 Lotus Connections 直接链接到相关仪表盘, 以确保所有人均在相同的页面上使用相同的数据开展工作。

利用集成的 Lotus Connections, 用户可以:

- 从 Lotus Connections 直接链接至 Cognos Business Insight 仪表盘
- 针对 Business Insight 仪表盘和 Lotus Connections 使用单点登录功能
- 在决策制定过程中随时将其他个人加入到“活动”中。
- 直接从 Business Insight 窗口搜索“活动”
- 直接从“活动”发送电子邮件通知
- 发布消息, 在 Web 站点上共享文件和链接, 创建并分配任务项
- 保存、组织和共享书签
- 将“活动”组织成多个部分, 以保持对项目的跟踪
- 基于仪表盘过滤“活动”

- 创建并命名各部分和/或将“活动”另存为模板以供复用
- 立即查看自动突出显示的任何“活动”更新



通过结合使用 Cognos Business Insight 与 Lotus Connections, 组织能够:

- 将构建牢固关系和执行团队决策所需的数据、电子邮件、IM 交谈、文档、消息及其他信息整合在一起
- 使用在专家网络中发现的现有技能, 提升业务流程的效率
- 在决策中灌输更高的信心, 这样的决策便于组织内的专家审查, 并可反应过去的经验
- 促进对更多员工、合作伙伴和客户的经验和知识的访问, 来刺激创新

构建可靠的企业信息存储库

Cognos Collaboration 是对 Cognos Business Intelligence 当前功能的补充, 使企业能够构建单一的历史记录, 以跟踪如何解决问题和实现决策。

决策制定者每次遇到挑战或商机时, 无需重头执行流程。使用强大的搜索功能, 他们可以浏览 Lotus Connections 上的历史商业智能报告和分组讨论, 以了解以往如何做出决策。

这种企业信息存储库是每个组织的关键资产。由于众多利益相关方均为最终决策出谋划策, 因此 Cognos Collaboration 会保留并集中这些讨论, 并使之完全可搜索。企业信息存储库允许用户评审决策, 分析其结果, 并从汲取的过往经验中获益。

除 Cognos Business Intelligence 中的常规搜索功能外, Cognos Collaboration 还允许用户:

- 直接从 Business Insight 搜索“活动”历史记录
- 搜索当前处于活动状态的所有“活动”
- 在 Lotus Connections 中搜索任何相关项 (博客、Wiki、社区等)

通过利用 Cognos Collaboration 构建企业信息存储库, 可以帮助用户:

- 跟踪并审计决策和计划, 以供将来参考
- 查找、分析和轻松参考过去的决策及其解决方法
- 比较和分析决策成果
- 分享关键洞察力, 并彼此学习

强大的企业信息存储库对任何组织都是无价的资源。它可确保经年累月发展的知识和经验可供将来的员工、经理及主管轻松访问。

总结

Cognos Collaboration 使人们可以轻松彼此联系，建立动态的决策网络，并维护分组决策的信息中心。它可以帮助企业构建更牢固的关系，并开发可靠的企业信息存储库，以使企业发展保持正确的方向。

关于 IBM Business Analytics

IBM Business Analytics 软件可交付完整、一致且准确的信息，决策制定者可以充分信任并利用这些信息来改善业绩。由商业智能、高级分析、财务绩效、策略管理和分析应用程序构成的完整产品服务组合可使您清晰、即时且实际地洞察当前业绩并预测未来成果。

获取更多信息

如需了解更多信息或联系销售代表，请访问：ibm.com/cognos

拨打电话

如要拨打电话或提问，请访问 ibm.com/cognos/contactus

IBM Cognos 业务代表将在两个工作日内回复您的问题。



国际商业机器中国有限公司
北京市朝阳区工体北路甲 2 号
盈科中心 IBM 大厦 25 层
邮编:100027

IBM 官方网站：
ibm.com

IBM、IBM 徽标和 ibm.com 是 International Business Machines Corporation 在美国和/或其他国家或地区的商标。如果这些名称和其他 IBM 已注册为商标的名称在本信息中首次出现时使用商标符号 (® 或 ™) 加以标记，那么表明这些符号在本信息发布时已经是由 IBM 根据美国联邦法律注册或根据普通法注册的商标。这些商标也可能是在其他国家或地区的注册商标或普通法商标。以下 Web 站点上的“版权和商标信息”部分中包含了 IBM 商标的最新列表：

ibm.com/legal/copytrade.shtml

Microsoft、Windows、Windows NT 和 Windows 徽标是 Microsoft Corporation 在美国和/或其他国家或地区的商标。

其他产品、公司或服务名称可能是其他公司的商标或服务标记。

本出版物中所提到的 IBM 产品或服务并不暗示这些产品或服务将在 IBM 已开展业务的所有国家或地区中提供

P25151

加拿大印刷
2010 年 8 月

© Copyright IBM Corporation 2010
All Rights Reserved.



请回收再利用