



---

## 亮点

IBM Cognos Framework Manager 是一个元数据建模工具，用于管理对全部现有数据资源的访问，并为整个企业创建通用业务模型。

创建一个强健的、准确的通用业务模型是任何商业智能（BI）和绩效管理系统取得成功所不可缺少的一部分。它能确保：

- 不管从哪里访问，BI 信息始终基于公用数据
  - 用户能够获得其想看到的数据，并可以其自身的理解方式进行查看
  - 业务用户相信他们正在查看的数据，并对这些数据充满信心
- 

# IBM Cognos Framework Manager

确保企业内商业智能数据的一致性。

## 概述

企业商业智能使企业能够利用这些有价值的信息制定有效的业务决策。但是，这些数据通常只是存储在那儿，不是为了用于制定报表和分析而存在，也不是为了供业务部门访问而存在。因此，数据需要其自身的元数据信息。

使用元数据，数据建模者能够为 IBM Cognos Business Intelligence 开发通用业务模型。此通用业务模型不仅对任何商业智能（BI）的成功实施至关重要的，还满足了若干重要的需求：

- 它提供的业务视图，适合贵企业不同的职能部门使用
- 它确保能够访问贵企业中许多不同的数据源
- 它确保所有用户都能够获得统一的视图，且这些视图是易于理解的

通用业务模型能够提供所有这些功能，同时对用户隐藏了底层数据源的技术复杂性。通用业务模型是企业共享信息的基础。

## IBM Cognos Framework Manager

IBM Cognos Framework Manager 是一个元数据建模工具，用于管理对全部现有数据资源的访问，并为整个企业创建通用业务模型。使用 Cognos Framework Manager，元数据建模者可确保 BI 系统跨企业交付统一的信息。



### IBM Cognos 10: 释放的智能 更有效的决策。更好的成果。

Cognos 10 将通过规划、场景建模、实时监控和预测性分析来提供革命性的全新用户体验并扩展传统的商业智能 (BI)。Cognos 10 可以对企业各方面进行交互、搜索和组装,从而提供无限的 BI 空间来支持人们进行思考和工作。

Cognos 10 提供以下功能使企业脱颖而出:

- **分析** 每个人都可以在 BI 工作空间中使用,以提高回答关键业务问题的个人技能
- **集体智慧** 利用内置的协作和社交网络将各种人员和洞察连接起来,以实现一致性
- **可执行的洞察力** 遍及各种移动、实时和业务流程,可在产生影响时做出即时响应。

Cognos 10 构建于已经验证的技术平台之上,旨在针对最广泛的部署进行无缝升级和经济有效的扩展。Cognos 10 使您和您的企业能在不受限制的情况下看到更多并做得更多 - 制定有助于改进业务成果的智慧决策。

此通用业务模型能够被打包,并能够被作为许多目标视图发布。因此,每个部门或用户群体都能够获得他们所需要的数据视图,而无需在大量信息中费心搜索。不管用户群体使用哪种功能,为他们提供一个共同的信息视图对于他们认可信息来说是很有必要的。例如,不管用户查看生产报表、即席查询,还是分析,也不管他们是通过 Web 查看还是通过移动设备查看,都能够获得相同的答案。

创建一个统一的、可靠的且相关的业务数据视图是获取用户对商业智能部署的信任的关键。有了用户对系统的信任,采用率就有了保障。

### 以业务用户能够理解且信任的方式提供一致信息

为了确保 BI 系统快速返回一致的结果,Cognos Framework Manager 能够帮助您实现以下:

#### 通用业务模型

在 Cognos Framework Manager 中开发的通用业务模型为所有的用户功能达成共识(无需考虑地点、语言或信息需求)奠定了基础。通过在通用业务模型中定义一致的业务规则,添加有意义的描述,利用现有的业务元素和计算,建模者可确保信息能够以易于使用且易于理解的格式交付。

#### 一次建模,多次打包

Cognos Framework Manager 允许建模者按照模型中的信息子集合理分组。这使其适合不同的用户使用,同时通过维护物理存储数据的单一表示形式,确保一致性。建模者通过发布通用业务模型的片段,为各个用户群体交付仅与其相关的信息。这确保用户能够更轻松地查找信息,避免了当信息被截取给不同用户群体时通常出现的重复和分歧。

Cognos Framework Manager 为 IT 企业提供了确保交付一致信息的工具,其中包括:

- 多语言环境,包括在单一元数据层中的数据、格式化列和描述。
- 开放式环境,通过现代化的 Cognos Business Intelligence Web 服务架构和开放式 Web 服务 API 显示建模功能。
- 定义单一的、一致的指标定义,并在多个业务视图中重用那些相同的定义。
- 从业务的角度分离数据库中的数据,以便跨所有的 BI 功能提供直观的用户体验。
- 定义在所有或选定的业务特定环境中的业务规则。

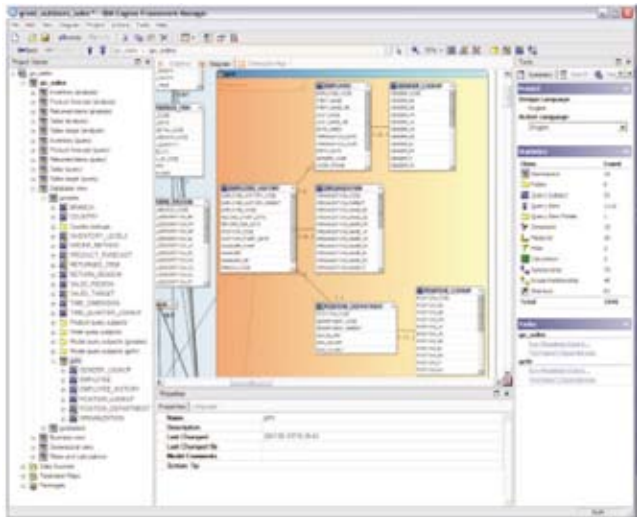


图 1. Framework Manager 能够帮助 IT 人员构建通用业务模型,确保所有用户获得一致的业务视图,而无需考虑数据源类型和位置。

## 访问您的所有数据源

几乎任何组织都不可能通过单一数据源实现商业智能。他们需要访问那些组成企业重要系统的多个数据源,并为业务用户提供他们想看到的完整视图。

Cognos Framework Manager 使 IT 人员能够创建并维护通用业务模型,此模型涉及多个数据源,并定义了不同源之间的关系,同时对最终用户隐藏了底层资源的技术复杂性。单一元数据模型能够跨越那些存储在以下关系数据源中的多个运作数据存储和仓库,这些关系数据源包括:

- IBM DB2、Oracle 和 Microsoft® SQL Server
- 应用程序,如 SAP® R/3、Siebel、salesforce.com
- OLAP 资源,例如 Cognos PowerCube、Cognos TM1、SAP Business Information Warehouse、Microsoft SSAS 和 Hyperion Essbase
- 现代源与旧式源,例如 XML、Web- Services、LDAP 和大型机数据

借助由 Cognos Virtual View Manager 提供的开箱即用的联邦功能和 Cognos Data Manager 提供的强大的 Dimensional ETL 功能,Cognos Business Intelligence 能够毫无延迟地交付各个 BI 功能,包括数据仓库和集市、操作系统和联邦视图。

## 确保数据安全性

Cognos Framework Manager 能使您能够利用企业现有的安全性基础设施。建模者能够利用细化的行和列安全性指定哪些数据能够被哪些用户访问。建模者通过限制特定用户、组和角色的访问,控制信息的访问权。这可确保用户只访问与其相关的来自发布模型相应部分的信息。

IT 能够更容易地遵守数据管理和业务安全条例。IT 也能够大幅度地降低报表的激增, 因为只需构建一个报表即可包含所有数据, 且每个用户受访问权限的限制, 只能看到与其相关的数据。

### 更快地构建更好的模型

Cognos Framework Manager 不但能够帮助元数据建模者构建业务的企业表现, 而且还能够帮助他们更简单地管理和维护。这使得 IT 能够对变更做出适合业务需要的更快速的响应。

#### 特性

- 代表了关系型数据和维度数据。
- 为关系数据源提供一个维度表示。
- 治理所有 BI 功能 (包括从简单的即席报表到深度的多维分析、企业仪表盘或记分卡) 用到的数据。
- 支持基于服务器的会话参数和参数图查找, 以将条件逻辑构建入模型中。
- 使建模者能够创建条件 SQL 语法。

### Model Design Accelerator

Model Design Accelerator 能够启动模型构建和部署。导向型工作流程驱动建模工作空间使建模者能够构建一个关系型星型模式模型, 并加速模式设计。新用户能够马上着手构建模型, 并且很快就能熟悉建模流程。有经验的用户可利用简化的、自上而下的建模工作流程, 快速构建并部署模型。Model Design Accelerator 使建模者能够根据报表需求创建表示层。它根据久经考验的建模实践评估每个操作, 识别潜在的问题, 并提供可能的解决方案。

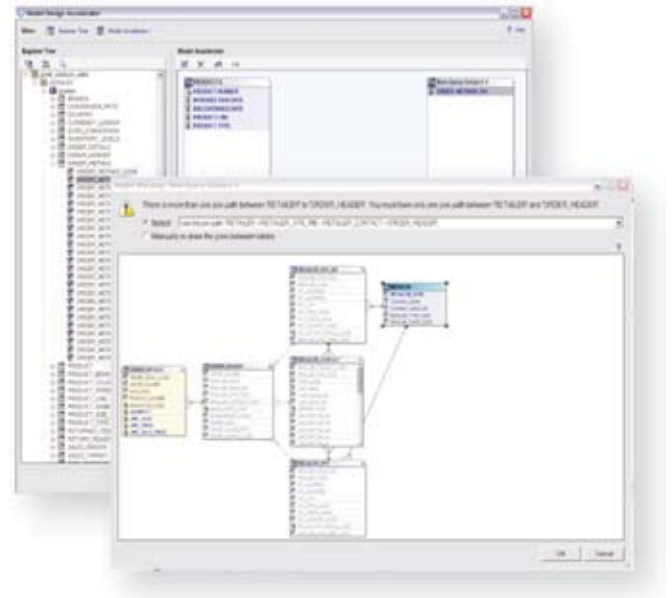


图 2. Cognos Model Design Accelerator 能够帮助建模者构建最优模型, 并轻松地对其进行维护和管理。

## 影响分析、模型重定目标

内置的影响分析功能（分析发布影响并寻找报告依赖性）使建模者能够在将修改发布到在线环境之前，对在现有报表上修改元数据所造成的影响及所花费的成本进行评估。您可以对整个模型、多个选定项目或个别数据列创建影响分析报告。

建模者能够重新设定目标，修改或替换物理层。这使 IT 人员能够在测试环境和生产环境间快速地移动模型，而不会影响逻辑层或中断最终用户的操作。

## 多人参与建模

Framework Manager 使建模者们能够协作开发模型。模型能够被细分给不同的开发人员，当各个开发人员开发完自己负责的部分后，再整合在一起创建企业模型。

## 第三方元数据集成

建模者能够通过重用元数据，利用现有的建模工具和数据集成工具，缩短部署时间。建模者能够通过元数据建模环境中的预置网桥访问元数据：

- 数据集成工具，包括 IBM Information Server Data Stage 和 Informatica Power Centre
- 建模工具，包括 IBM Rational Rose、IBM InfoSphere Data Architect、CA Erwin 和 Oracle Designer
- 源目录，包括 Teradata 和 Sybase

这些功能能够帮助 IT 组织快速准确地响应用户群不断变化的业务需求。

## 总结

Cognos Framework Manager 能够交付易于理解、易于使用的信息，创建能够与任何形式的 BI 共同使用的模型。通过帮助 IT 组织开发全面、有效的数据模型，Cognos Framework Manager 能够确保用户获取他们所需要的数据，且 BI 信息是以公共数据为基础的。基础打好了，您不仅能够增强用户的信心，还能够确保您的 Business Analytics 系统得到广泛的采用。

## 关于 IBM Business Analytics

IBM Business Analytics 软件可交付完整、一致且准确的信息，决策制定者可以充分信任并利用这些信息来改善业绩。由商业智能、高级分析、财务绩效、策略管理和分析应用程序构成的完整产品服务组合可使您清晰、即时且实际地洞察当前业绩并预测未来成果。

通过组合各种行业解决方案、已经验证的实践以及专业的服务，各种规模的企业都能实现最高的 IT 生产力并获得更好的成果。

## 了解更多信息

如需更多信息或联系业务代表：[ibm.com/cognos](http://ibm.com/cognos)

## 拨打电话

如要拨打电话或提问，请访问 [ibm.com/cognos/contactus](http://ibm.com/cognos/contactus)

IBM Cognos 业务代表将在两个工作日内回复您的问题。



---

国际商业机器中国有限公司  
北京市朝阳区工体北路甲 2 号  
盈科中心 IBM 大厦 25 层  
邮编:100027

IBM 官方网站:  
**ibm.com**

IBM、IBM 徽标和 [ibm.com](http://ibm.com) 是 International Business Machines Corporation 在美国和/或其他国家或地区的商标。如果这些名称和其他 IBM 已注册为商标的名称在本信息中首次出现时使用符号 (® 或 ™) 加以标记, 这些符号表示在本信息发布时由 IBM 拥有这些根据美国联邦法律注册或普通法注册的商标。这些商标也可能是在其他国家或地区的注册商标或普通法商标。以下 Web 站点上的“版权和商标信息”部分中包含了 IBM 商标的最新列表:

[ibm.com/legal/copytrade.shtml](http://ibm.com/legal/copytrade.shtml)

Microsoft、Windows、SQL NT 和 Windows 徽标是 Microsoft Corporation 在美国和/或其他国家或地区的商标。

SAP、R/3、SAP NetWeaver、SAP BW 及其他所涉及的 SAP 产品和服务以及各自徽标都是 SAP AG 在德国和其他几个国家或地区的商标或注册商标。

其他产品、公司或服务名称可能是其他公司的商标或服务标记。

本出版物中所提到的 IBM 产品或服务并不暗示 IBM 将在所有 IBM 开展业务的国家或地区中提供这些产品或服务。

P25252

© Copyright IBM Corporation 2010  
All Rights Reserved.



请回收再利用