

# > 学生就业服务管理 帮助学生筹划未来就业的发展规划 提供学校全面就业服务与管理的平台

- 学校需要每年发布本校的就业白皮书
- 在校学生需要正确规划自己的职业发展教育
- 学校如何在学生与企业之间搭建畅通的互动渠道
- 学生需要全面的就业指导和帮助
- 学校需要准确的就业趋势和情况的数据分析信息
- 学校需要信息化的就业服务和管理支撑平台

## 就业服务与管理的价值:

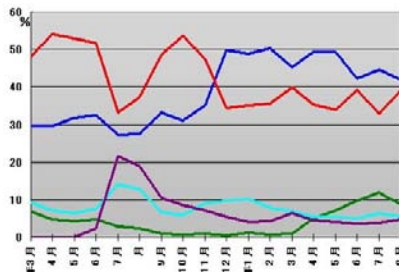
- ▶ 帮助学生制定适合的职业发展教育准备, 提供科学的职业发展教育
- ▶ 帮助学校每年发布本校的就业白皮书
- ▶ 为毕业生提供全面、科学、人性化的就业指导和辅导
- ▶ 优化学校就业服务和管理流程、规范就业服务和管理工作
- ▶ 及时统计和分析就业数据信息, 分析就业趋势和就业数据

### 学生就业服务管理解决方案:

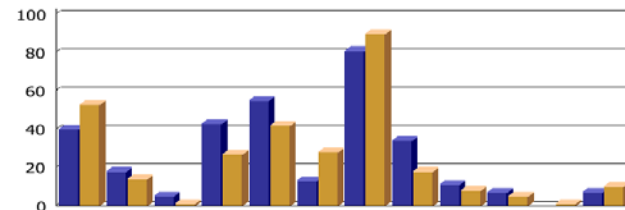
- ✓ 科学的就业指导规划
- ✓ 完善的职业发展规划教育和规划设计
- ✓ 畅通的就业互动渠道
- ✓ 共享的就业数据信息
- ✓ 详细的就业数据分析和数据统计
- ✓ 实时精确的就业情况
- ✓ 全面的就业业务管理功能



全新的就业服务理念  
信息化就业管理手段  
现在就开始行动



### 成功案例: 上海金融学院、上海信息技术学校、上海视觉艺术学院



统计时间	签约就业	已有就业意向	升学	出国	公务员	创业	待就业	总人数	就业率
2008-11-15	1	0	1	4	0	0	2141	2147	0.28%
2009-09-17	522	666	179	101	7	22	466	1964	76.27%
2009-09-17	522	666	179	101	7	22	466	1964	76.27%

统计日期: 2010-11-23

### 方案功能模块

- 就业服务门户网站
- 个人简历管理
- 基本信息维护
- 工作申请服务
- 职业发展教育
- 签约管理
- 就业日常业务管理
- 就业咨询服务
- 就业数据统计分析
- 招聘应聘服务

### 个人职业发展规划

学号	2004021105	入学年份	2004-3
姓名	孙文	规划时间	2010-11-23 12:03:23.0
自我分析			
我认为我的智力还是中等偏上的, 思维开阔, 想象力较强英语水平出众, 能流利沟通; 法律专业扎实, 精通经贸知识; 具有较强的人际沟通能力; 思维敏捷, 表达流畅; 有较强的组织协调能力; 有很强的学习愿望和能力。			
未来职业规划			