



# IBM BA 保险业业务分析解决方案

帮助企业精细化管理

## 公司面临的主页业务问题：

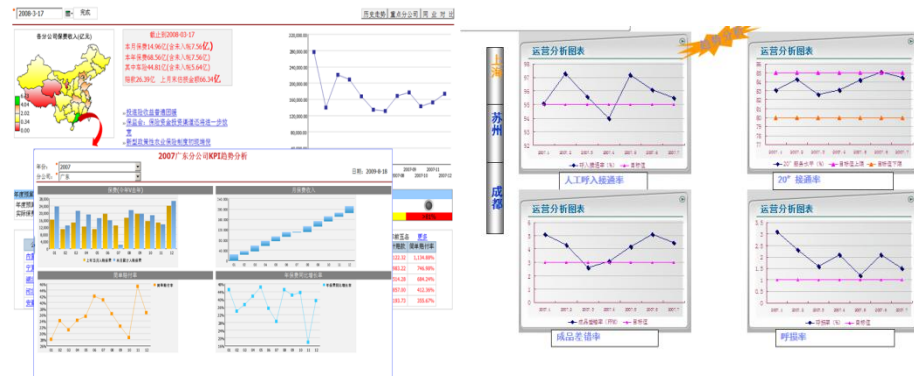
- 数据分散 – 数据分散在产寿各子公司，集团无法全面了解子公司运营情况。
- 报表数据不一致 – 作为一家上市公司，无法及时提供高质量的监管报表，也无法满足保监会的要求
- 缺乏有效、快速的分析手段和数据基础来应对日益激烈市场竞争
- 不了解各产品的盈利情况，无法提供差异化的营销策略

❖ 中国太平洋保险（集团）股份有限公司（以下简称“中国太平洋保险”）是在1991年5月13日成立的中国太平洋保险公司的基础上组建而成的保险集团公司，总部设在上海，注册资本77亿元，2007年12月25日在上海证券交易所挂牌上市，股票简称：中国太保，股票代码为601601。中国太平洋保险旗下拥有太平洋寿险、太平洋产险和太平洋资产管理公司等专业子公司，拥有雄厚的实力，保持持续领先的市场地位。截至2008年末，总资产为3193.9亿元，净资产487.4亿元。2008年，实现保险业务收入940.2亿元，较上年同期增长26.6%，就市场份额而言，太平洋产险为中国第二大产险公司，太平洋寿险为中国第三大寿险公司。

## IBM BA业务分析解决方案帮助企业：

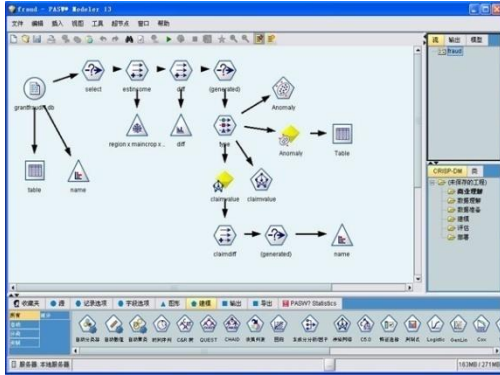
- 整合了产寿四十多家分子公司的数据，形成了集团、产寿分公司层面的统一数据视图
- 产险、再保险报表集市满足了产险中长期报表需求
- 通过业务量分析，帮助发现保费/利润增长点，找出最有利的营销组合
- 通过保单持续性分析，找出影响保单持续性的主要组合因素

## IBM BA业务分析成功案例：太平洋保险企业数据仓库



Cognos software

# SPSS Modeler:数据挖掘平台 卓越的图形式分析流程管理 易用而功能全面的建模平台



什么情况需要数据挖掘?  
模型如何快速比较评估?  
如何跨越从业务到模型的  
鸿沟?

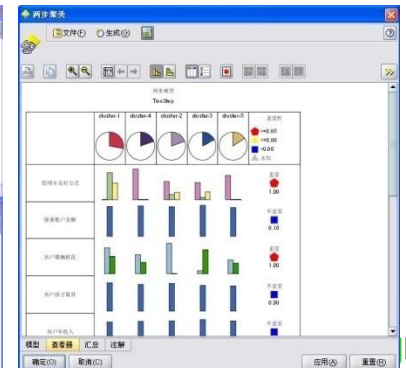
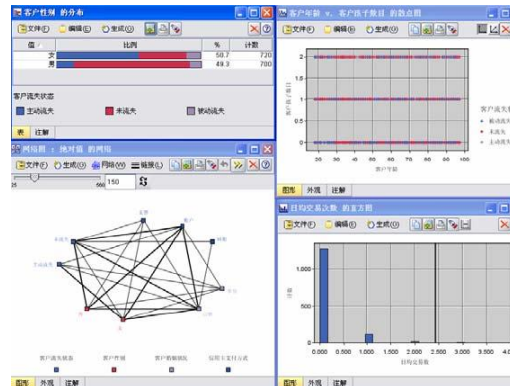
- 整理和预处理大量的数据是个繁重的体力活;
- 需要编写代码和大量的SQL语句, 业务研究人员如何从事;
- 没有便捷、丰富、高效的统计和挖掘模型可用;
- 研究人员的数据探索和建模过程存在于他本人的脑子里;
- 数据挖掘项目难以计划和管理;

## SPSS Modeler的应用价值:

### SPSS Modeler的功能特性:

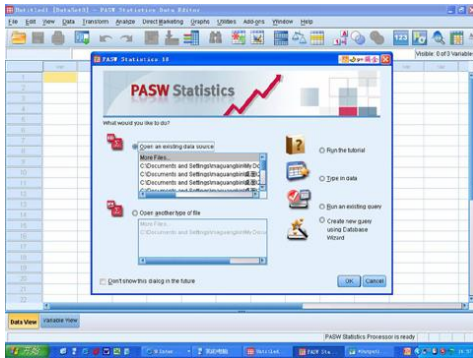
- ✓ 具备对多种格式的数据源进行处理的能力。
- ✓ SPSS Modeler融合了3D、图形和动画等多种可视化技术来处理多维数据。
- ✓ SPSS Modeler提供最丰富的数据挖掘算法和模型技术, 它可以满足任何数据挖掘应用。
- ✓ Modeler支持实际的工业标准, 即数据挖掘跨行业标准流程(CRISP-DM)。
- ✓ 通过客户/服务器端架构 (C/S架构), Modeler Serve可以让很多数据分析员同时使用;
- ✓ Modeler的开放和可扩展的架构使您能够充分利用现有的IT基础设施。
- ✓ 诸如数据库内挖掘、多线程、分布式计算、服务器群集和SQL pushback等技术能够帮助您节省资源。

- ▶ 通过直观、可视化的数据挖掘平台, 轻松访问、准备和结构化数据建模;
- ▶ 通过最先进的统计技术和计算机学习技术快速构建和验证模型;
- ▶ 通过基于CRISP-DM方法论的一系列工具支持整个数据挖掘过程;
- ▶ 定时或实时部署洞察和预测模型;
- ▶ 可以将商业知识加入到数据挖掘过程中, 专注于知识发现也业务预测;



# > SPSS Statistics: 久享盛誉的统计分析软件

## 国际知名的商业统计软件包



什么情况需要统计分析？  
如何理解显著性值？如何  
跨越从数据到业务的鸿沟？

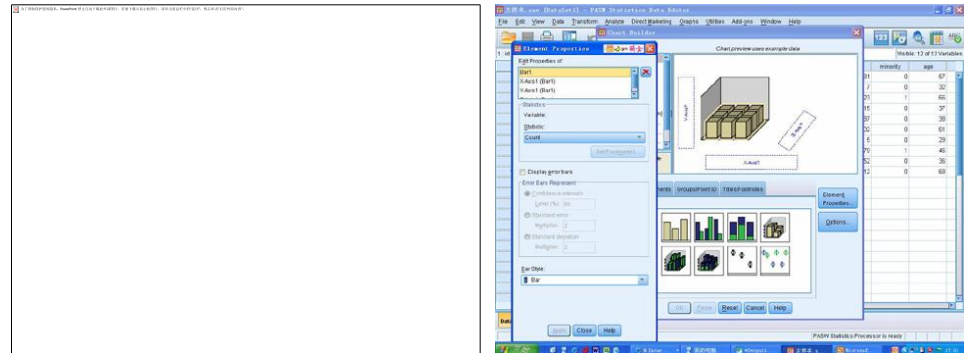
- 能即时切换中英文界面吗？
- 做枯燥的统计分析，也最好有熟悉的Windows风格界面；
- 学统计已经很费劲了，希望统计软件能够易学易用；
- 能不能不花大量时间去记忆大量的命令、过程、选择项；
- 如何一次完成从简单的统计描述到复杂的多因素统计分析；
- 高级研究者是否能使用更强大的编程功能，并有二次开发接口；

### SPSS Statistics的功能特性：

- ✓ 具备对多种格式的数据源进行读取、管理和处理的能力。
- ✓ 内含的众多技术使数据准备变得非常简单，自动数据准备功能（ADP）快速发现、更正数据中的错误或缺失值。
- ✓ 使用全面的统计技术进行数据分析。
- ✓ 新增的Direct Marketing直销分析功能，帮助市场分析人员快速细分用户群体，评估客户价值和响应率。
- ✓ 提供了一个全新的演示图形系统，能够产生更加专业的图片，用多维枢轴表使结果更生动，清晰地表达分析结果。
- ✓ 通过客户/服务器端架构（C/S架构），SPSS Statistics Server可以让很多数据分析员同时分析并共享数据。
- ✓ 诸如数据压缩技术、多线程、分布式计算等技术能够帮助您节省资源。
- ✓ 客户端支持更多的操作系统平台。

### SPSS Statistics的应用价值：

- ▶ 即时切换多国语言界面，中文界面清晰友好，兼顾并适合使用者的习惯；
- ▶ 非常全面地涵盖了统计分析的整个流程，提供了数据获取、数据管理与准备、统计分析、图形展示、结果报告这样一个统计分析的完整过程；
- ▶ 强大全面的多元统计分析功能，特别适合市场营销分析；
- ▶ 分析历史资料、建立模型、洞察和预测未来的利器；
- ▶ 在国际学术交流中，凡是用SPSS软件完成的计算和统计分析，可以不必说明算法；



# SPSS:精确营销管理 企业精准营销战略实施的武器 锁定客户的“精确打击”解决方案



市场营销的过程中，那些人是潜在的目标用户群？

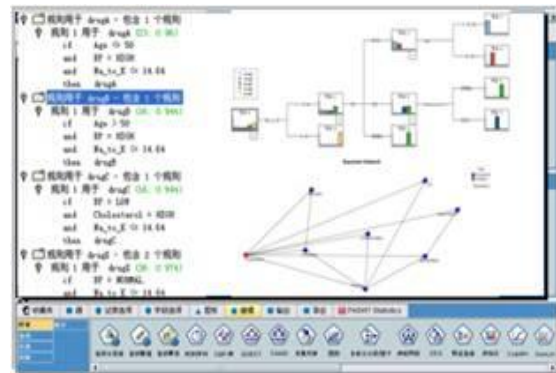
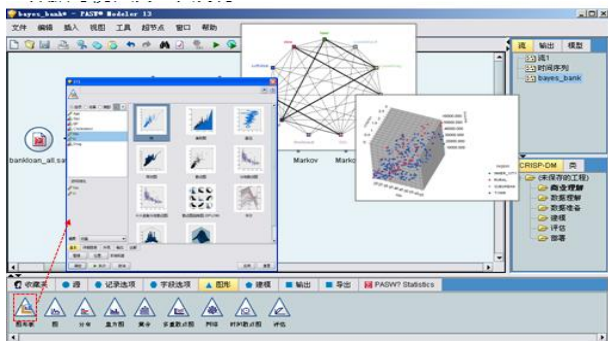
- 需要准确的找到目标用户；
- 需要快速的找到目标用户；

## SPSS精确营销解决方案：

- ✓根据用户的相关属性数据，利用挖掘获取精确营销的规则集。
- ✓多样的预测模型，提供多样的建模选择。
- ✓简单的模型设置，让用户将更多的精力放在营销上。
- ✓模型检验功能，保证模型预测的准确性。
- ✓快速的部署能力，更好更快的服务于市场营销。

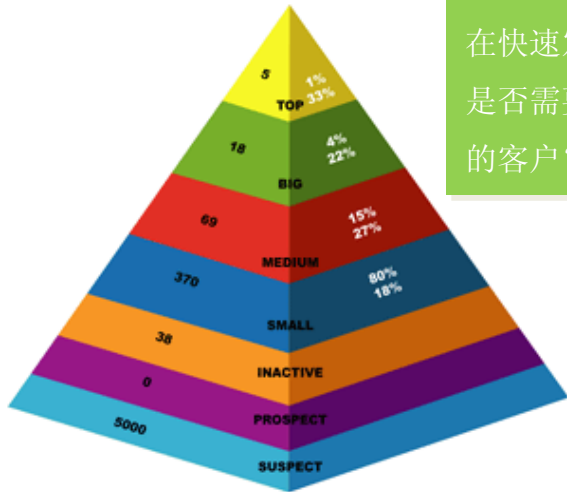
- ### SPSS 精确营销的价值：
- ▶更加准确的找到目标用户。
  - ▶缩短整个营销过程的时间，确保快速的对市场变化作出反应。
  - ▶减少了企业的营销成本。
  - ▶减少营销人员的工作量。
  - ▶为市场营销人员提供决策支持和帮助。

成功案例：广西电信 上海电信 云南电信



# SPSS:客户细化管理 企业营销战略实施的起点

## 提供快速准确的市场细分解决方案



在快速发展业务的同时，是否需要更好的了解您的客户？

- 需要更详尽的了解用户群的构成情况；
- 需要更细致的了解不同用户群之间的差异情况；
- 需要更详细的了解用户群的消费行为和喜好；
- 需要更快速的了解用户行为的变化情况；

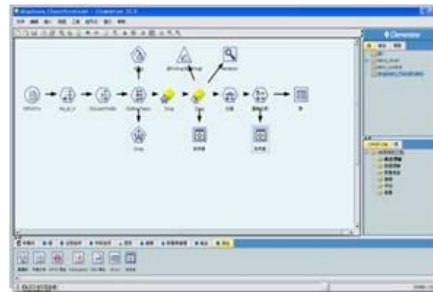
### SPSS市场细分的价值：

- ▶ 业务人员的经验加上科学的细分方法使得细分结果更有效。
- ▶ 提供极大灵活性，快速建立市场细分模型。
- ▶ 确保企业及时的了解用户行为的变化情况。
- ▶ 为企业的策略制定提供数据支持。
- ▶ 为企业决策人员提供支持和帮助。

### SPSS市场细分解决方案：

- ✓ 根据用户的消费行为、消费习惯、喜好、基本属性等对用户进行分群。
- ✓ 可视化的操作流程，简化细分过程。
- ✓ 多样的细分模型，提供多样的建模选择。
- ✓ 简单的操作，让用户将更多的精力放在市场分析上。
- ✓ 丰富的图形化展现，快速的发现用户群的构成和特征。

### 成功案例：安徽移动



# 企业计划预算解决方案

不经常的不可靠的预测



## 解决方案

为企业提供完整统一的计划预算与绩效管理平台

- 财务绩效管理系统的结构化与自动化的流程，可以帮助企业
  - 完整全面规划，滚动预测并实时监控分析企业整体资源
  - 统一的平台上实现计划、预算、预测，进行企业的业务绩效分析控制管理
  - 多级多规则预算目标分解与预算数据采集
  - 针对策略内容衡量绩效，分析绩效并最优化绩效
  - 集成先进的工作流引擎，实时跟踪预算执行情况
  - 向外部投资者提供更加完整更加准确的报表与信息。

为管理会计的业务需求和企业全面绩效管理奠定基础!

## IBM Cognos TM1 绩效管理平台



### 企业计划预算面临的挑战

痛点：无法及时地呈交经营策略与财务目标一致的、可靠的预测与计划

- 预算周期过长，无法进行可靠的、基于事实驱动的滚动预测
- 通过手工电子表格的方式进行薄弱的自上而下与自下而上的协作
- 割裂的计划与预算，无法协调运营与财务，连接至关键目标进行资源分配并可靠的用于决策

- 共享**：绩效信息/业务规则在整个企业中的共享
  - 多Cube OLAP (multi-cube)引擎，为所有的绩效应用提供支持
- 快**：实时的数据更新、实时的业务规则的计算、实时的绩效结果
  - 基于内存的、可回写的、实时计算OLAP引擎，实施What-if能力
- 可扩展**：能够处理海量数据，但又不用牺牲计算性能
  - 64位内存寻址能力支持海量数据，按需计算是数据量与性能无关
- 灵活**：灵活快速的部署，配合企业、市场、业务需求的变化
  - 数据格级的业务逻辑规则支持复杂的业务模型，按需计算保证了性能
- 易用**：面向业务部门、管理会计、业务分析师的软件
  - 架构的技术优势大大简化了IT基础设施的要求
- 交互**：面向不同级别的用户、提供适当的最终用户界面
  - 多种用户界面：Cognos BI的良好集成，又有针对专业分析人员的强大的Excel界面

# Clarity FSR 财务信息披露解决方案



## 企业财务信息治理面临的挑战

- 断裂的流程** 当今，大多数企业仍在使用手工流程完成对外、对内的财务报告，包括监管机构要求的公司年报、季报、重大财务信息披露，也包括企业内部的董事会报告、经营管理报告等。企业面临：耗时、数据不准确、没有审计记录、没有安全访问控制等问题
- CFO面临不断增加的财务信息披露风险** 日益复杂的监管法规，不断缩短的准备期限，不断增加的年报、季报内容，越来越多的人参与，使得以Excel为主要工具的财务信息披露部门的风险增加：1) 出错的风险，导致报告重述；2) 迟报的风险；3) 内部关键财务信息泄露的风险；4) 没有满足合规要求的风险
- 不断增加的合规成本** 手工流程完成复杂要求的对内对外报告，并尽可能减少风险，就意味着意味着更多Excel模板、校验、人员、时间、流程控制。因此，更多的人员成本、审计费用、图形设计费用

## 解决方案

Clarity FSR 与财务核算/合并系统动态链接，为企业对外/对内报告管理，提供了一个平台，让众多高级分析人员在一个安全的、可审计的环境中协作，帮助企业顺利走完“最后1公里”

- 动态中央数据库** 最终报告中的每一个数字动态链接回一个单一的数据源，并自动更新，保证数据一致性，“one version of the truth”.
- 自动连续的数据加载，再校验** 彻底杜绝人为的数据错误
- 业务流程管理/安全性** 为所有用户提供协作平台，可针对报告的不同内容指定工作任务、交付期、负责人，并对所有的任务状态进行动态的跟踪；使用者访问并更新权限内的内容
- 合规项目检查清单** 定义并自动生成基于合规要求的检查清单  
**审计路径** 支持版本管理，版本对比；自动生成编辑修改日志，准确定位关键财务信息的修改记录
- 报告输出** 系统支持多种输出格式，包括：**MS-Word, MS PowerPoint, PDF, Adobe InDesign, XBRL** (可直接与监管部门对接)
- 内嵌完整的XBRL** 为数字/文字，定义**XBRL**标签；一次定义自动流转到所有报告；可扩展以满足最新的**XBRL**标签规则；提供**XBRL**视图查看最终结果；  
**注：中国与2010年10月正式加入XBRL组织，财政部同时发布了采用XBRL作为企业会计通用分类标准**
- 报告模板** 快速的复用去年/已有的模板
- 面向业务人员，使用方便** 用户界面集成了大多数人熟悉的**MS Word/Excel**界面，可以使用**Word**支持的全部格式功能，以及**Excel**支持的全部计算功能



## 价值

Clarity FSR 为企业提供整合的财务信息治理方案，年报、季报、社会责任报告等各种法定合规/监管类对外报告，以及董事会报告、经营管理报告等对内报告

- 降低人员成本** 减少工作量，减少加班时间，把高薪聘请的高级财务分析师从繁重的手工流程/数据校对中解放出来，投入更高回报的业务分析，行动计划活动中
- 降低外部成本** 通过内置内部控制流程，审计跟踪和业务流程，减少审计费用，减少打印/印刷/排版费用
- 降低风险** 通过统一的协作平台、审计跟踪和中央数据库的功能，降低出错的风险，迟报的风险，内部关键财务信息泄露的风险，合规风险
- 质量提高 & 周期缩短** 自动化的系统替代创痛的手工操作，在提升报告质量的同时降低报告制作的周期，为决策提供更充裕的时间