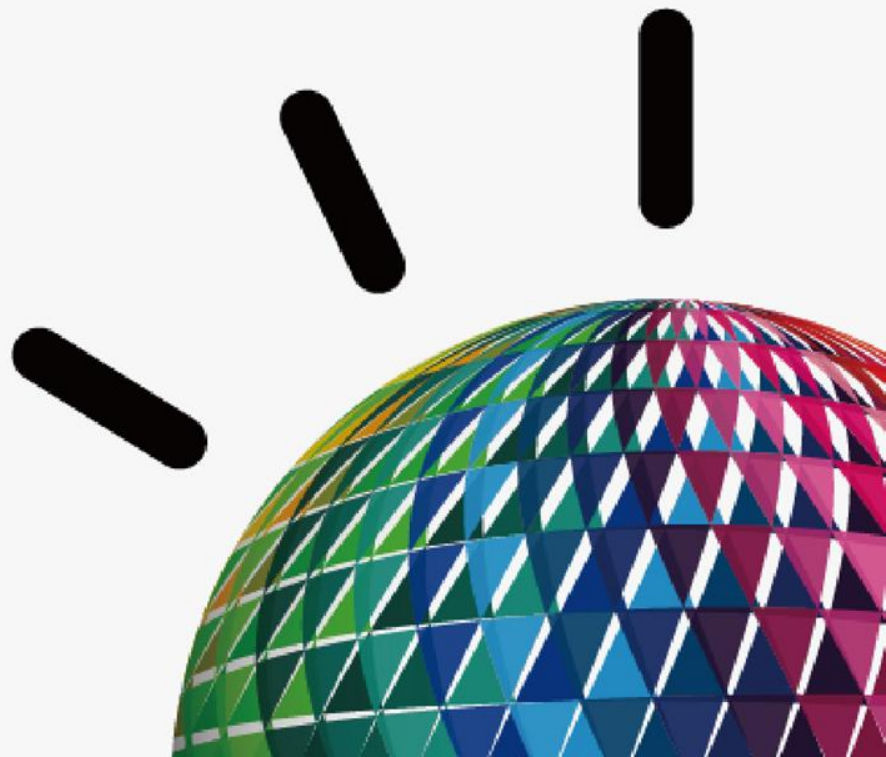




IBM IMPACT 2012 高峰论坛

创新 ▶ 转变 ▶ 成长





创新 ▶ 转变 ▶ 成长

管理和安全： 可視化和安全的企業級移動设备管理

Benjamin Phoeng

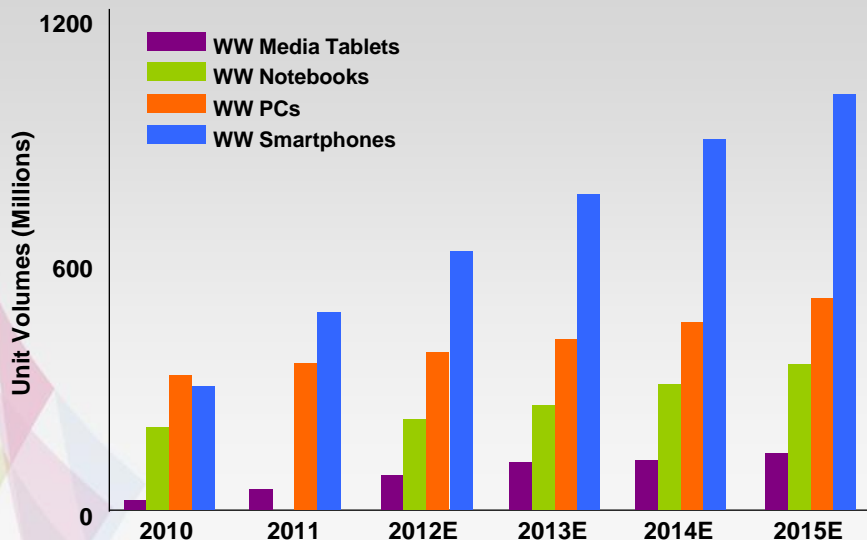
大中華區產品業務經理

IBM IMPACT 2012 高峰论坛



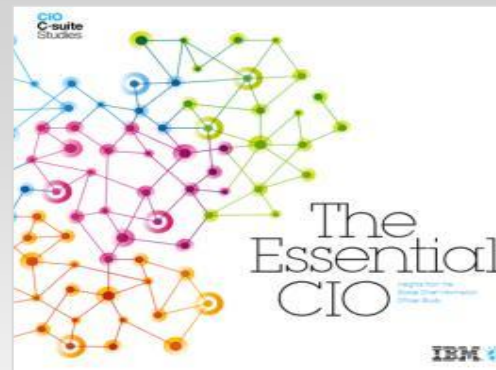
Cloud and Mobile is an enterprise priority

Growth in Internet Connected Devices



Source: Wells Fargo Securities, January 23, 2012
"Fostering the People: The Shift to Engagement Apps"

Mobile and Cloud are top spending priorities for CIOs¹



Dramatic Growth in Mobile Devices

- Mobile data traffic exceeded voice in 2010²
- Shipments of Smartphones exceeded total PC shipments for the first time in 2011³
- 10 Billion mobile connected devices are expected to be in use by 2020³

¹2011 IBM Global CIO Study
²Wireless Industry News, August 26, 2010
³2011 Economist

IBM's Mobile Strategy

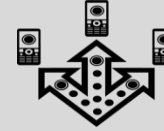
IBM Mobile Platform



Build mobile applications
Connect to, and run backend systems in support of mobile



Manage mobile devices and applications
Secure my mobile business



Extend existing business capabilities to mobile devices
Grow the business by creating new opportunities

IBM Endpoint Manager for Mobile Devices

Device Name: 0000000000000000
User Name: <none>
Operating System: Android (2.3.3)
Model: sdk

This device has been rooted

Last Report Time: Dec 01, 2011 12:32:14 PM
Manufacturer: unknown
Carrier: generic
LastSyncTime: n/a
Phone Number: n/a
Agent Version: 8.2.967.0
Data Source: Native

IBM Lotus Notes Traveler
IBM Lotus

IBM Lotus Notes Traveler Companion offers IBM Lotus Domino mail extensions for Domino mail. Now, users who synchronize their Domino mail using IBM Lotus Notes Traveler have the additional feature of viewing Domino-encrypted mail on their iPhone!

Please note that this application is meant for users who are already using Lotus Notes Traveler.

If you want a mobile alternative to reading Domino-encrypted mail on your laptop, then this is the application for you. Encrypted mail will appear in your Inbox with only a unique, secure link for the Companion application. After entering your Lotus Notes Traveler password, the mail will be displayed on your

Device Name: 7R049JM044S
Operating System: Apple iOS 4.3.5 (iPhone3,1)
Model: iPhone

Last Report Time: Oct 31, 2011 8:30:10 PM
Manufacturer: Apple
Carrier: AT&T
LastSyncTime: 21 Oct 2011 09:00:52 +0000
Phone Number: +15106040334
Agent Version: 0.1.2.0
Data Source: Apple MDM

Device Details - Android / Apple iOS

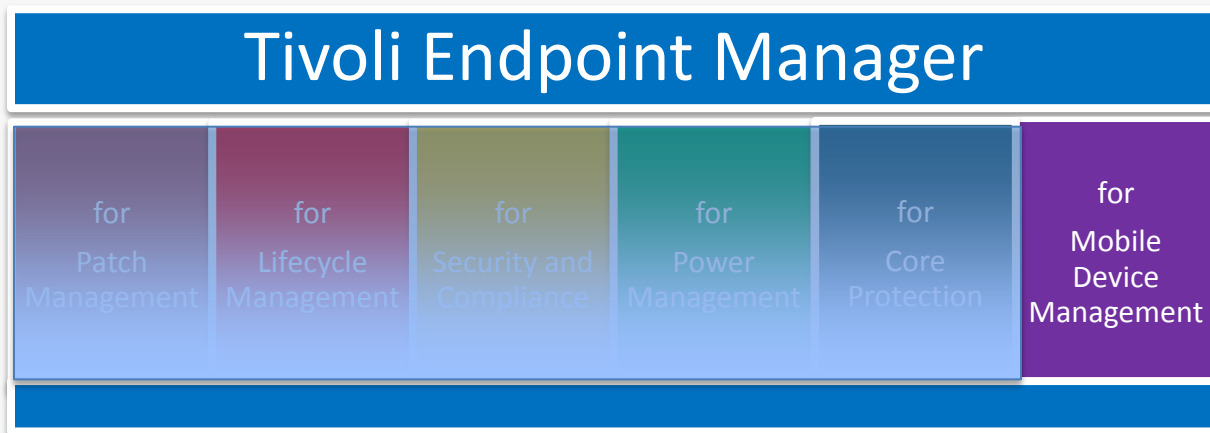
Manufacturer: Apple
Last Server Communication: 21 Oct 2011 09:00:52 +0000
Carrier: AT&T
Model: iPhone
Name: MDM's iPhone
Model ID: MC318LL
GUID / IMEI: 01 253500 233561 1
Phone Number: +15106040334
UUID / UDID: bfee8da93696e9ed59714708338fa0b8e70c5d

Storage Information

Introducing Tivoli Endpoint Manager



– Based on BigFix Technologies



使用**Tivoli Endpoint Manager**, 可以实现:

- 实时查看所有的终端: 物理的, 虚拟的, 固定的或者移动的
- 几分钟之内在任何地点修复出现的问题, 并且与网络带宽及连通性无关
- 在任何的地理位置和网络环境, 部署方便快捷
- 不间断的策略遵从 – 跨平台
- 带来简单快速运维的用户体验

TEM是如何管理移动设备的？

- 苹果公司提供的MDM API对iOS进行管理



- 通过一个BigFix 代理对Android进行管理

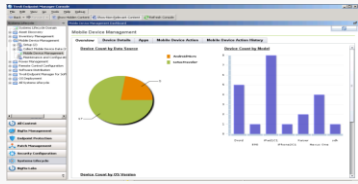


- 通过Exchange(ActiveSync) 和 Lotus Traveler (IBMSync)基于邮件的管理

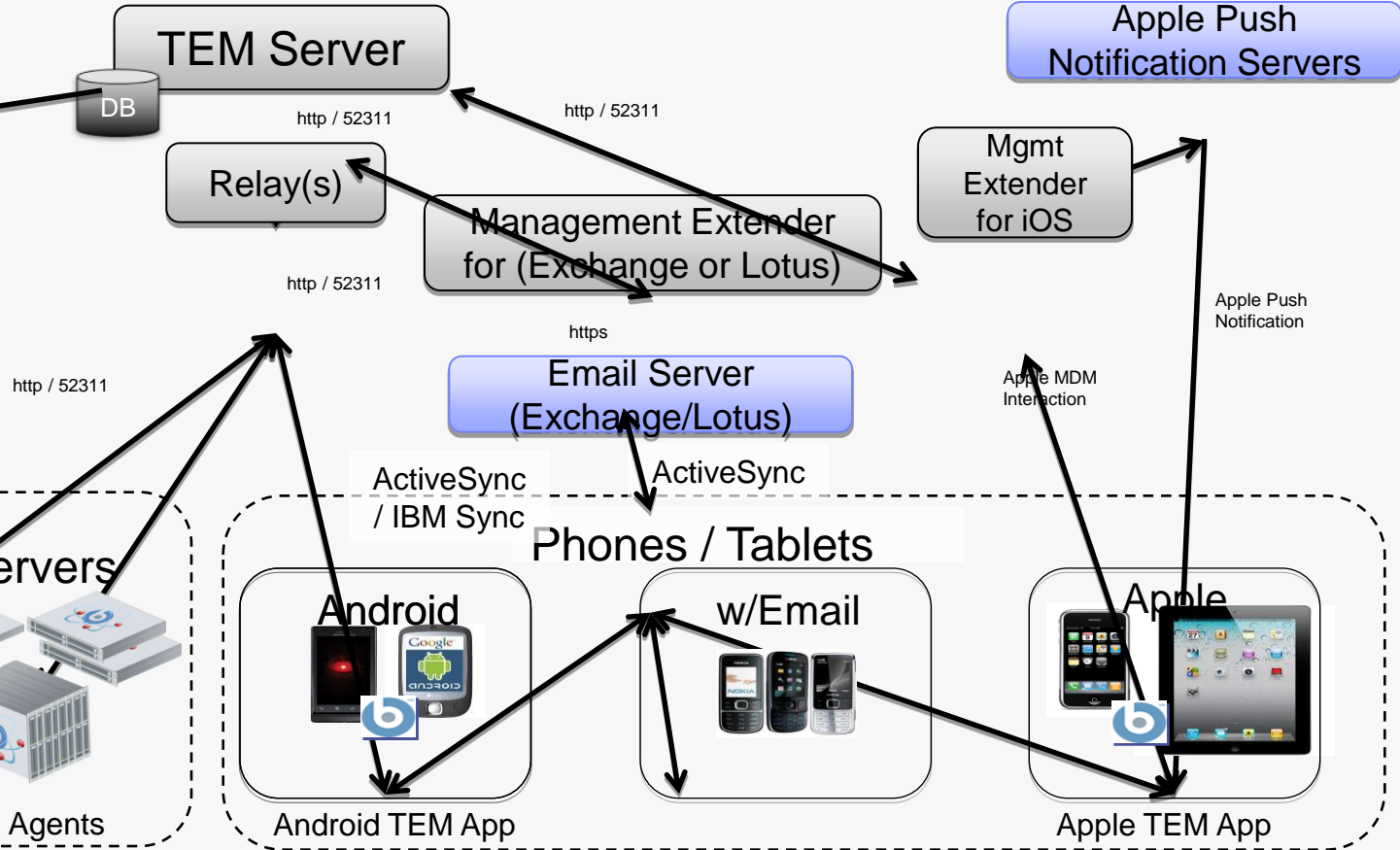
- iOS
- Android
- Windows Phone
- Windows Mobile
- Symbian



IBM Endpoint Manager for Mobile Devices Architecture



Console / Web Reports

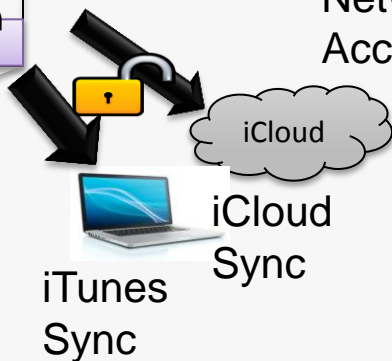
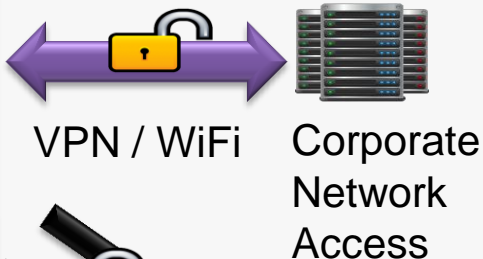


管理移动手持设备 – 问题与挑战



- 邮件 / 日历
- 访问方式 (VPN / WiFi)
- 应用程序 (app store)
- Enterprise Apps

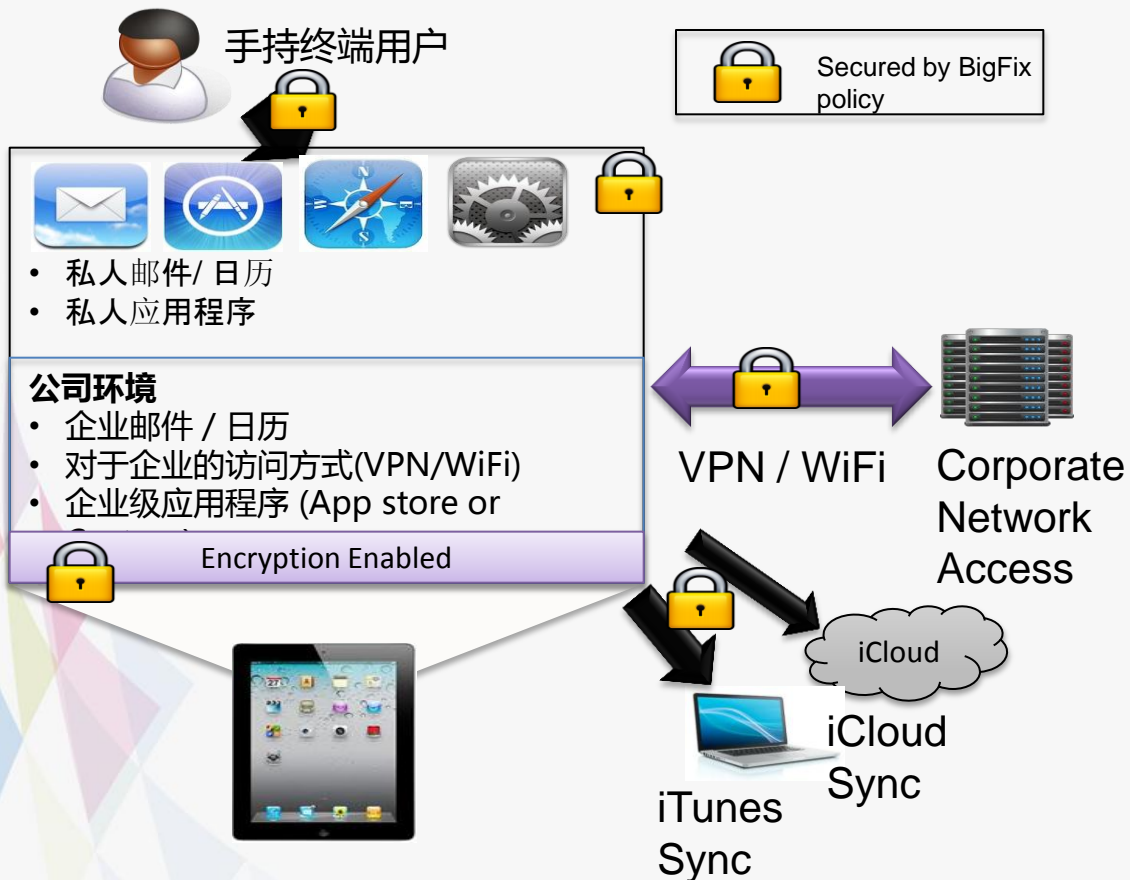
Encryption not enforced



安全问题

- 潜在的未授权访问(遗失, 盗窃)
- 移动手持设备与企业内网连接不可控
- 缺乏加密控制手段
- 敏感数据易泄露

Managing Mobile Devices – The Solution



Endpoint Manager for Mobile Devices

- 密码安全遵从策略
- 设备数据加密
- 强制备份加密
- 禁用同步
- 按照公司安全策略对公司内网，邮件，应用程序进行访问
- 假如设备丢失或者被窃，可进行远程擦除

功能概览

种类	Endpoint Manager Capabilities
可支持的平台	Apple iOS, Google Android, Nokia Symbian, Windows Phone, Windows Mobile
基本动作管理	选择性的擦除, 全部擦除, 禁止邮件访问, 远程锁定, 远程用户通知
应用程序管理	应用程序资产管理, 企业级的应用程序商店
规则 & 安全管理	密码策略, 设备加密, 系统破解检查
位置服务	可以在地图上跟踪设备位置
企业访问管理	可对邮件、VPN、Wi-fi进行配置

传统PC和移动手持设备有管理以及其他功能方面许多共同点

传统终端管理

- 裸机部署
- 补丁管理
- 电源管理
- 防病毒管理



移动设备管理

- 数据擦除
- 位置信息
- 系统破解检测
- 企业级的App Store
- 自助门户



- 设备资产管理
- 安全策略管理
- 应用程序管理
- 系统配置(VPN/Email/Wifi)
- 加密管理
- 漫游设备管理
- 与内部系统进行整合
- 易于部署
- 多系统支持
- 统一的基础构架

IBM Endpoint Manager

为所有企业级的IT设备实现了统一的系统管理以及安全管理方案



Windows & Mac
桌面/笔记本

Unix / Linux Servers

Windows Mobile / Kiosks /
POS 设备

Android / iOS / Symbian /
Windows Phone devices

支持更多的设备...

...以及更多的功能.

设备资产管理 终端保护 软件使用分析

补丁管理 电源管理 安全配置管理

配置管理 远程控制 操作系统部署

移动设备管理

* MDM functionality is currently in beta: <http://www-01.ibm.com/software/tivoli/solutions/endpoint/mdmbeta/>

Tivoli Endpoint Manager

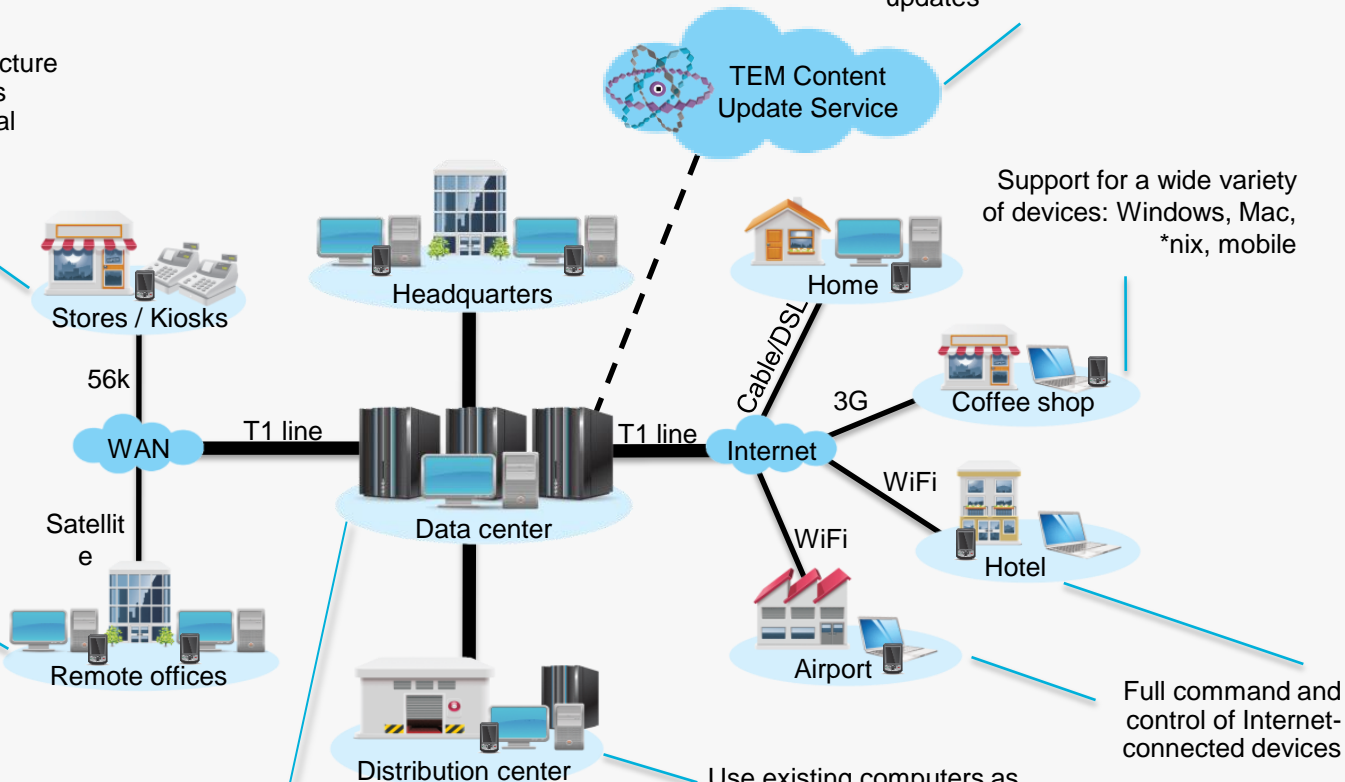
Cloud-based service continuously provides new patch, policy updates



Network-friendly architecture delivers large packages without disrupting critical business applications

Single, intelligent agent uses <2% CPU, <10MB RAM

One management server per 250,000 endpoints



Support for a wide variety of devices: Windows, Mac, *nix, mobile

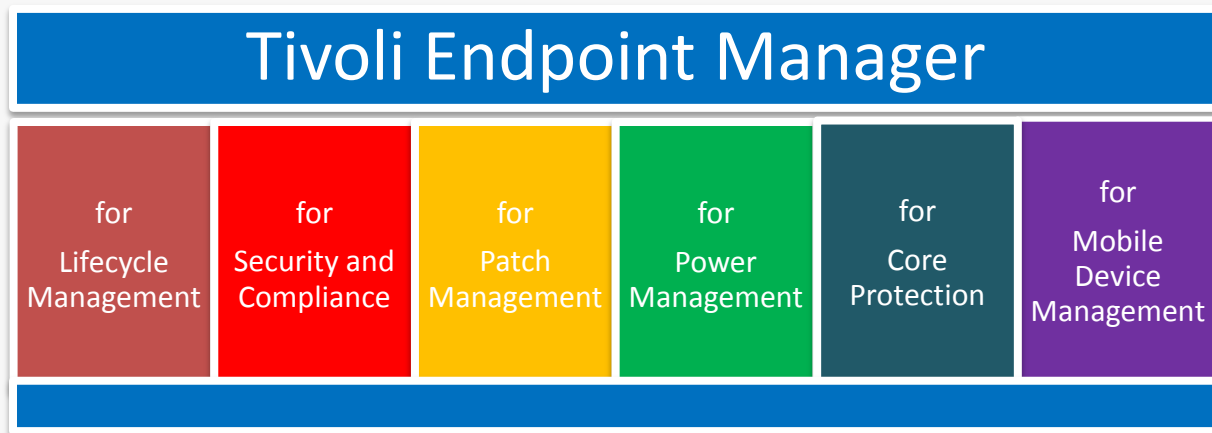
Full command and control of Internet-connected devices

Use existing computers as Relays to minimize network traffic

Introducing Tivoli Endpoint Manager



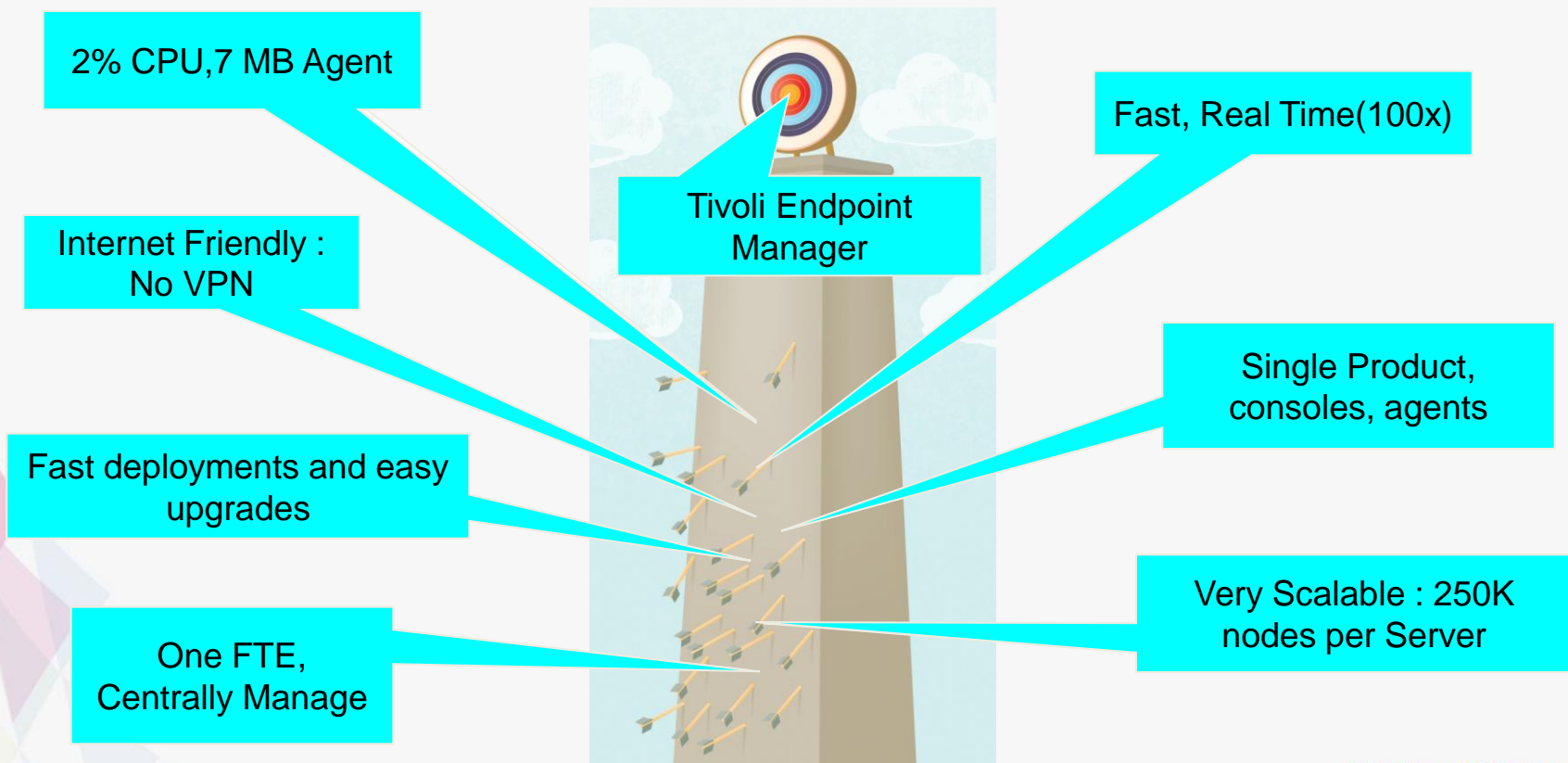
– Based on BigFix Technologies



使用Tivoli Endpoint Manager, 可以实现:

- 实时查看所有的终端: 物理的, 虚拟的, 固定的或者移动的
- 几分钟之内在任何地点修复出现的问题, 并且与网络带宽及连通性无关
- 在任何的地理位置和网络环境, 部署方便快捷
- 不间断的策略遵从 – 跨平台
- 带来简单快速运维的用户体验

為什麼很多客戶對於終端管理專案實施後的效果不滿意？



TEM for Lifecycle Management

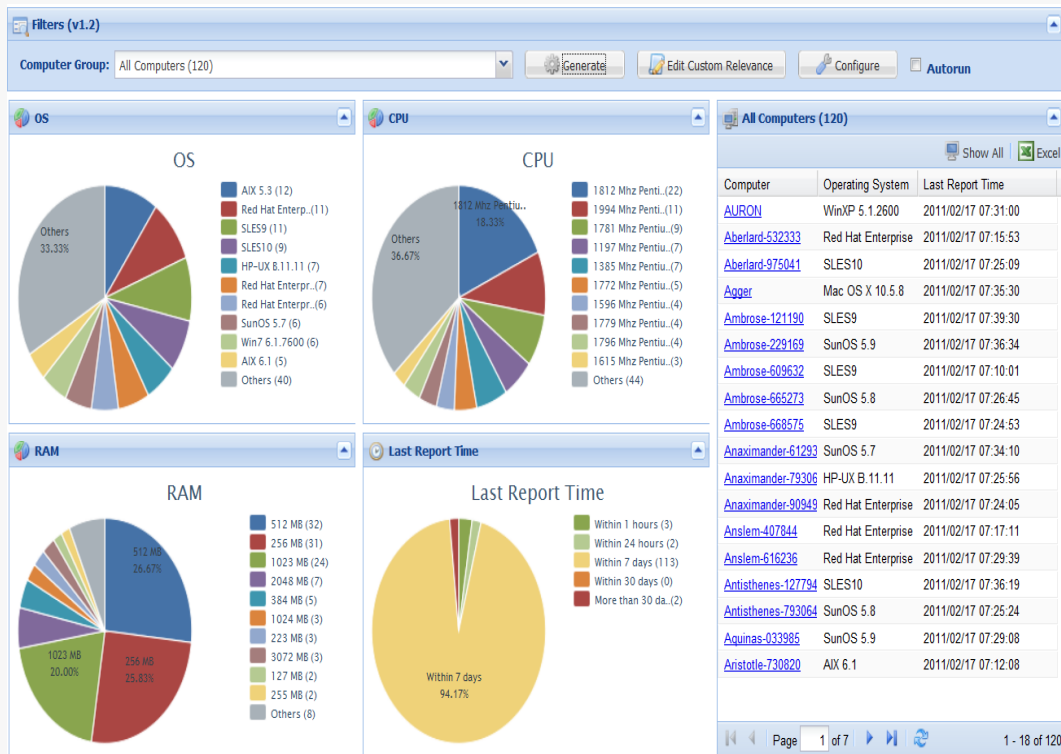


企业级的端到端系统管理解决方案，组件包括：

- IT资产管理与发现
- 软件分发与管理
- 远程访问与控制
- OS Deployment
- 补丁管理

特点和优势

- 开箱即用的近千种软硬件资产属性探针
- 大大提高了第一次软件分发安装成功率
- 实时的闭环检测
- 大规模的可扩展性
- 对间歇性连接设备的良好管理
- 多种异构平台的支持



TEM for Security and Compliance



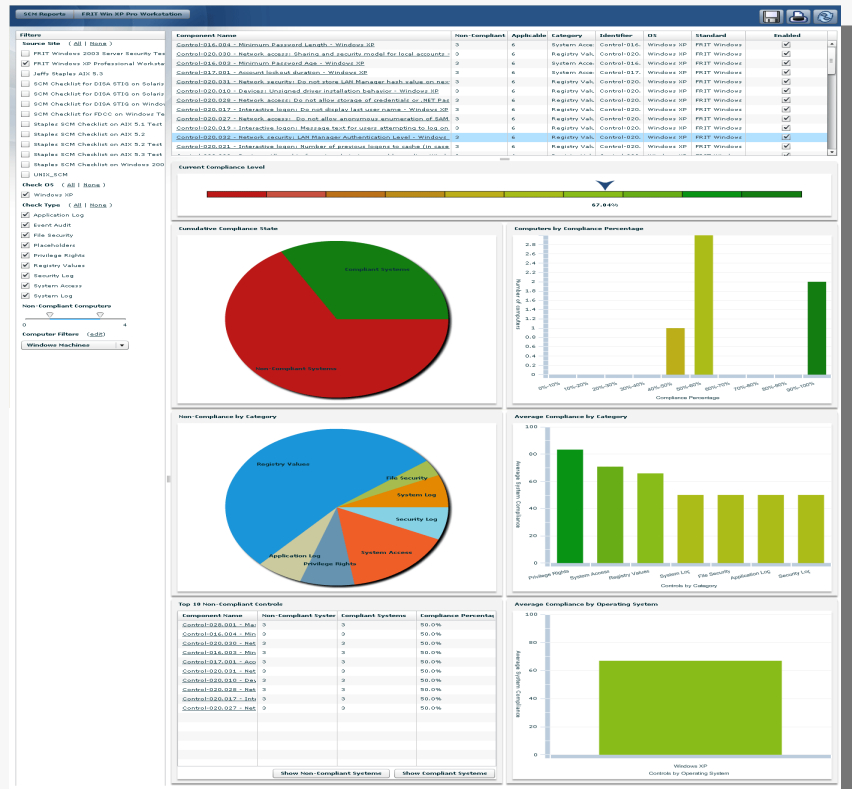
企业级的端到端系统管理解决方案，组件包括：

- 补丁管理
- 安全配置管理
- 漏洞管理
- 防病毒管理

特点及优势

- 细颗粒度的策略制定和修复（系统服务，注册表，文件内容、参数等）
- 强制执行管理员制定的安全策略
- 实时地查看策略部署情况以及运行状态
- 丰富的开箱即用审计功能
- 可以自定义针对操作系统，应用，补丁等多种对象的合规规则
- 可灵活地自定义策略合规状态报表
- 异构平台支持：

Windows, UNI X, Linux, and Mac OS X



TEM for Patch Management

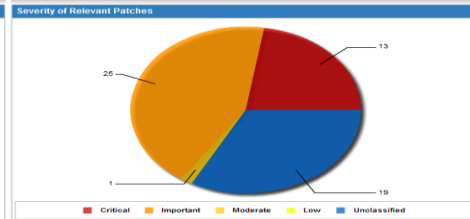
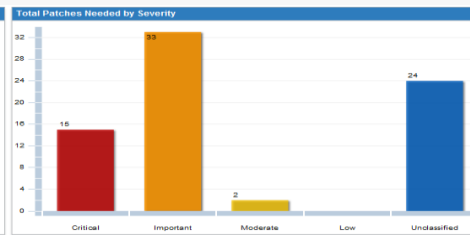


特点及优势

- 全面覆盖 Windows , Unix , Linux 和 Mac 操作系统安全相关的补丁
- 常用的应用程序如 Adobe Acrobat , Apple iTunes , Mozilla Firefox 和其他应用程序的补丁
- 大幅减少补丁周期并提高首次通过成功率
- 终端用户“自助服务”式软件选择, 安装和删除 (例如 “客户端供应”)
- 只为正确的补丁给正确的计算机
- 为互联网远程和间歇连接的设备实现 “离线修补”
- 检测并解决被破坏的补丁
- 实时闭环验证
- 支持异构平台
- 详细的报告

Microsoft Patch* Information	
Patches Needed	
Total Patches Needed:	74
Total Critical Patches Needed:	15
Computers Needing at least one Critical Patch:	6 (46%)
Number of Relevant Patches (#total)	
All Patches:	58 / 7,520
Critical Patches:	13 / 2,535
Average Relevant Patches per Computer	
All Patches:	5.69
Critical Patches:	1.15
* - A Microsoft patch is any security bulletin, security advisory, hotfix or service pack and excludes warnings, administrative tasks, and superseded content.	

Deployment Information	
BES Agents Deployed:	120
Total Number of Windows Agents Deployed:	13
Latest Microsoft Patches:	Tue, 08 Feb 2011
Microsoft Patch Sites Subscribed:	
	Patches for Windows (English)
	Patches for Windows (German)

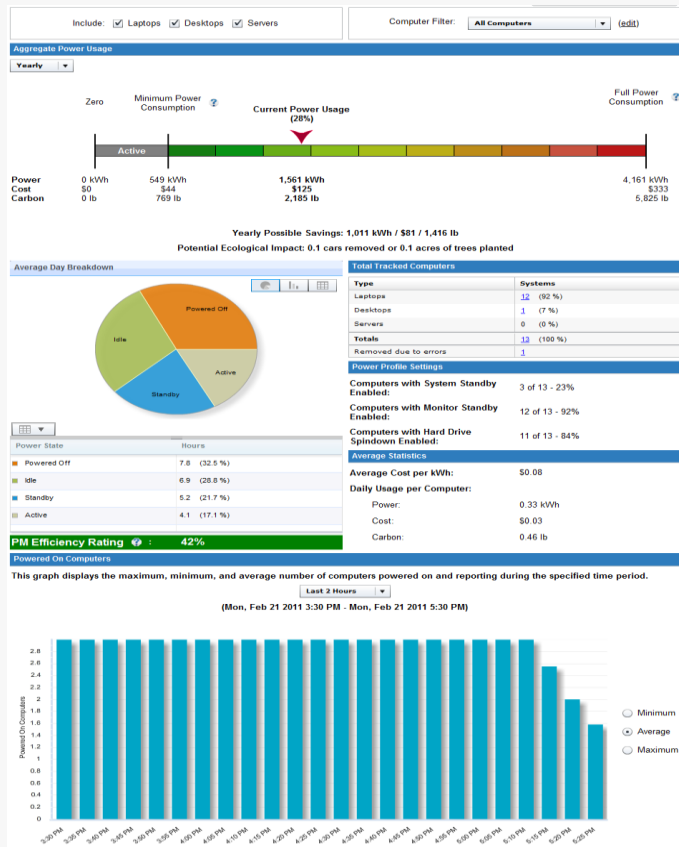


TEM for Power Management



特点及优势

- 集中化策略驱动型分布式计算机电源管理方式
- 对系统待机/休眠，子系统（硬盘/显示器等）的停用实现精确的控制
- 可对设置实现分组控制，为不同的计算机组设置不同的电源管理方案
- 独有的分布式计算机网络唤醒（Wake-On-LAN）技术，使系统维护过程与节电管理同步
 - 避免了许多网络不能在不同子网间路由网络唤醒数据包的问题
 - 可通过TEM客户端唤醒同子网的其它计算机
 - 快速制定网络唤醒计划
- 控制Windows和Mac系统的电源设置漂移
- 图形化的用户界面，展示板驱动型的策略设置及报表
 - 可以让企业测量可能节约的电量
 - 给出关于执行情况的简单报告
- 可查看指定时间段内的节电设置，能源使用和费用情况



Core Protection Module (CPM)



Trend Micro Core Protection

Anti-Malware



Web Protection
Module



Smart Protection
Network



Data Lose Protection

Powered by TEM



1 Mgmt Server



1 Console



1 Endpoint Agent

- **Unified Management Platform**

- Real-time visibility, true manageability, unprecedented scalability

- **Client Manager for Endpoint Protection**

- Consolidate management and reporting of multiple endpoint protection tools

- **Endpoint Firewall / NAC**

- Protect the endpoint and the network from suspicious traffic or insecure devices

TEM APAC customers





www.ibm.com

© Copyright IBM Corporation 2012. All rights reserved. 这些材料中包含的信息仅供参考，并“按现状”提供，不附有任何种类的（无论是明示的还是暗含的）保证。对于因使用这些材料或与之相关的行为而产生的任何损失，IBM 概不负责。这些材料中的所有内容均不构成 IBM（或其供应商或许可人）的任何保证或陈述，也不具有该种效力，同时也不改变管辖 IBM 软件使用的适用许可协议的条款和条件。这些材料中所提到的 IBM 的产品、程序或服务并不暗示这些产品、程序或服务将在所有开展 IBM 业务的国家或地区中提供。这些材料中提到的产品发布日期和/或提到的功能可能随时变更，IBM 将根据市场或其他因素自行决定变更与否，且这些信息并不旨在以任何方式承诺未来产品或功能的可用性。IBM, the IBM logo, Rational, the Rational logo, Telelogic, the Telelogic logo, and other IBM products and services are trademarks of the International Business Machines Corporation, in the United States, other countries or both. Other company, product, or service names may be trademarks or service marks of others.

创新 ▶ 转变 ▶ 成长