

IBM i2 Analyst's Notebook

发现并交付可操作情报，以帮助识别、预测和阻止犯罪、恐怖主义和欺诈活动

亮点

- 大大缩短从杂乱无章的信息中获取丰富的可操作情报所需的时间
 - 发现可能会错过的连接、模式和关键情报
 - 加强对犯罪和恐怖组织网络的结构、架构和惯用手法的了解
 - 简化复杂数据的传播来支持行动决策
-

IBM® i2® Analyst's Notebook®提供了一个丰富的可视分析环境，旨在帮助分析师及其组织将大量的杂乱无章的信息转变为高质量的可操作情报，从而帮助识别、预测和阻止犯罪、恐怖主义和欺诈活动。

采用灵活的数据采集方式，使分析师能够更迅速地整理结构化和非结构化信息，从而帮助构建单一而且连贯的情报图景。灵活的数据模型和可视化环境，再加上众多可视分析工具，可以帮助用户构建详细网络、时空、统计、地理空间分析的多个视图，并缩短发现可能存在的键联系、网络、模式和趋势的时间。

从这种详细分析得到的结果可以通过直观可视的简报图表或可视化方式共享，而且它们可以包含在最终情报产品中。这些方式可以简化有时较为复杂信息的传播，并最终有助于促进更及时、更准确的行动决策的制定。

作为一个得到全球超过2500个组织验证的技术路线，Analyst's Notebook旨在帮助政府机构和私营企业应对日益复杂的犯罪和恐怖组织。



Analyst's Notebook具有众多的分析和可视化功能，并在以下方面为用户带来益处：

灵活的数据采集

Analyst's Notebook提供了一种灵活的数据采集方法。分析师可以将来自结构化和非结构化数据源的信息汇总成为单一而又连贯的情报图。这些数据类型可能包括通话记录、财务交易、计算机IP日志和移动取证数据，以及从不同来源收集的非结构化信息。



图1: 通过社会网络分析更迅速地确定目标网络内的关键个体

灵活的数据建模和可视化

Analyst's Notebook经过周密设计，为用户提供一个高度灵活的数据建模环境。用户可以用多种方式来表述信息，包括能够将数据建模为关联网和时间线视图，使其最适合手头的分析任务，同时帮助推动关键情报的有效分析和传播。分析师可以处理广泛的数据集，包括社会网络、通信数据、金融交易和情报报告。

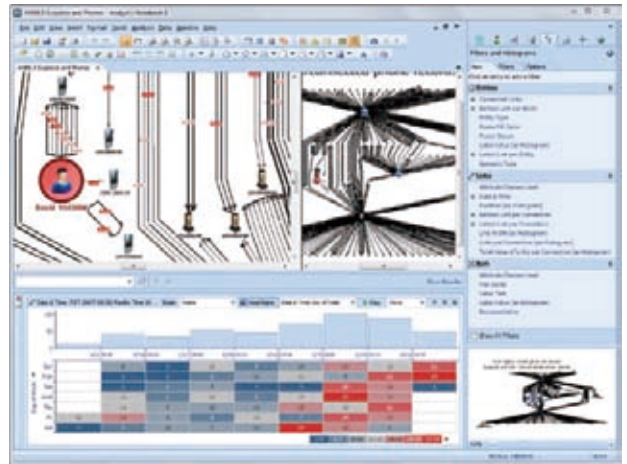


图2: 提供众多功能强大的分析和可视化工具，更迅速地识别并突出重要关联信息

丰富的可视分析功能

Analyst's Notebook提供了众多可视分析功能，旨在帮助分析师将大量数据快速转变为高价值情报。用户可以深入探究数据集，以发现目标领域或者联系、模式和趋势情报。通过利用社交网络分析方法，还可以更好地了解犯罪和恐怖组织网络的结构、架构和惯用手法。

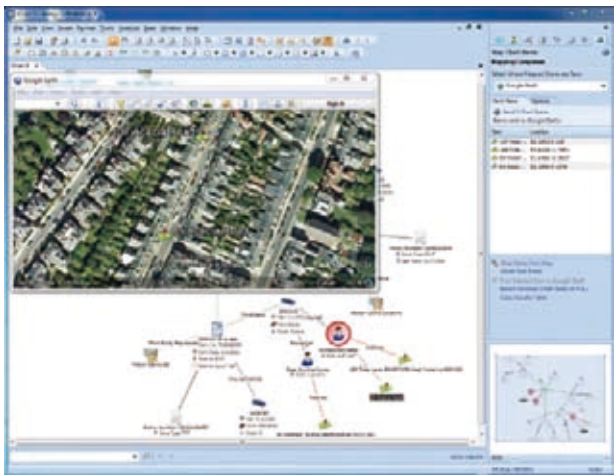


图3: 地理空间数据可视化增加了另一个数据维度来帮助您了解相关内容

轻松传播复杂数据

Analyst's Notebook为用户提供了捕捉和组织数据的方法。他们可以创建清晰直观的简报图表，或仅仅将信息包含在其他报告中，以支持关键信息的有效传播。数据也可以通过IBM® i2® Chart Reader共享，这是一款免费产品，提供了针对图表的只读访问，然后可以浏览、搜索或打印图表。

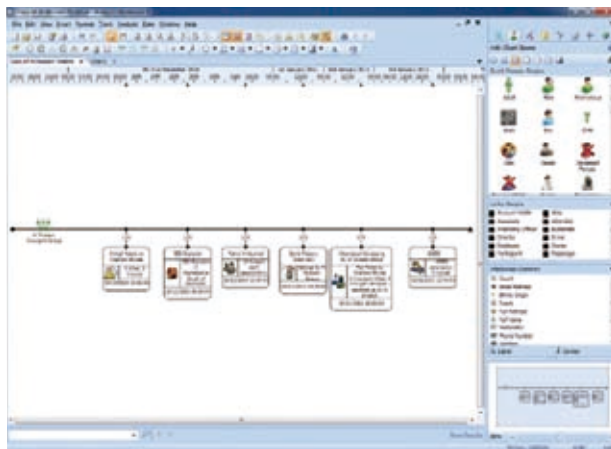


图4: 提供多种在图表中展现信息的方法，以支持动态思考过程

灵活部署模型

Analyst's Notebook可以独立部署，也可以在瘦客户端服务器环境中部署。组织可以将该解决方案与用来支持不断变化组织需求的其它IBM I2解决方案相集成，进一步扩展Analyst's Notebook的功能，包括连接到其它基于IBM I2技术的数据仓库或内部数据仓库。



Analyst's Notebook可以帮助用户:

- 从杂乱无章的来源中获取数据, 从而拼凑出清晰有序的情况图, 更准确、更有效地分析可用信息。
- 通过以多种方式分析和可视化信息, 包括关联、时间、地理空间、统计和电子表格视图, 建立关键的“任务、事件、地点、时间和原因”信息。
- 在众多数据类型中发现可能会错过的连接、模式和关键情报。
- 利用智能语义匹配功能, 发现数据中的重复信息。
- 加强了对犯罪和恐怖组织中关键个人或群体及其扮演角色的了解, 帮助指导未来的行动规划和资源分配。
- 创建清晰简洁的简介图表来简化复杂数据的传播, 以支持更及时、更准确的行动决策的制定。

详细信息

欲了解i2系列产品的更多信息, 请联系您的IBM代表, 或访问:

www.ibm.com

欲了解所有的IBM Smarter Cities解决方案的更多信息, 请访问:

ibm.com/smartercities

© 版权所有IBM Corporation 2012

IBM Corporation Software Group Route 100
Somers, NY 10589
U.S.A.

在中国印制
2012年9月

i2, Analyst's Notebook, COPLINK, IBM, IBM徽标和ibm.com是国际商业机器公司在美国和/或其他国家的商标。如果这些商标和其他IBM商标术语在本文中首次出现时标有商标符号(®或™), 即表示它们在本文发布时属于IBM拥有的美国注册商标或普通法商标。此类商标也可能是在其他国家的注册商标或普通法商标。其他产品、公司或服务名称可能是其他方的商标或服务商标。IBM当前商标列表可从以下网址的“版权和商标信息”部分获得:

www.ibm.com/legal/copytrade.shtml

本文档的内容(包括货币或不适用税的定价参考)在初始发布日期是最新的, 但IBM可能会随时予以更改。并不是所有产品都会在IBM开展业务的某些国家/地区销售。

本文讨论的性能数据是在特定运行条件下得出的, 实际结果可能有所不同。本文档中的信息是“按原样”提供的, 不提供任何明示或暗示的担保, 包括任何适销性、适合特定用途或者未侵权状况的担保。IBM产品的担保取决于IBM提供它们时所依据的协议的条款和条件。

地理空间数据可视化需要使用第三方应用程序, 它们受单独许可条款的约束。



请循环利用