

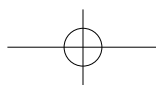
IBM软件



WebSphere software

IBM Business Process Manager

统一的便于从项目扩展到企业级方案的统一的综合性
BPM平台



不断增长的市场需求正时刻改变着业务

业务和IT需求不断汇聚,促使企业再次将精力集中在引导业务执行的流程和支持流程的技术上。企业必须灵活、适应性强,且能够跨越不同系统管理流程。同时,传统的业务模式也发生了变化。目前的业务不再是一个单一的实体,而是员工、客户、供应商及合作伙伴之间的关系网络。这些外部关系和内部关系同样重要,事实上,外部关系正变得越来越重要。随着越来越多的功能转移到公司之外,业务网络外部和内部成员之间的区别也已开始消失,且企业必须致力于将其网络范围内的互动价值最大化。

更具挑战性的是这种广泛的业务网络都不是静态的。随着公司的合作、竞争以及策略和业务模式的改变,外部关系始终处于变化之中。动态业务网络范围之内的普遍变化使企业难以有效管理和优化业务流程。

这一新的现实状况,以及不断增加的流程复杂性、上升的成本以及遵守业内和内部规范的需求正在推动着对技术的兴趣,同时还需要一种具有扩展功能的业务流程管理(BPM)平台,能够从一个最初的项目扩展到一个企业级流程改进方案,以满足整个企业的不断增长的业务流程和应用程序管理的需要。

IBM Business Process Manager 一个统一可扩展BPM平台

使用IBM Business Process Manager,公司可更为方便地实施业务流程管理,并且将市场领先的以人为中心和以集成为中心的流程管理产品融合为一个统一平台。

IBM Business Process Manager是完善的BPM平台,对业务流程全面可视并能综合管理。该平台为流程改进和BPM生命周期管理提供了共用软件平台,及关键任务解决方案所要求的强大性能及稳健性,并组合了深层参与业务所要求的简捷性和易用性。内置的可视性和分析功能旨在帮助企业改善和优化其业务流程。

IBM Business Process Manager提供了一整套升级的BPM功能,并为业务流程自动化和改善提供了一个集成的、可扩展的平台,它具有以下先进功能:

- 工具简单、易用,所有业务用户均可参与。
- 运行环境统一、由模型驱动,因此提高了业务和IT的协作性。
- 用户界面(UI)动态、“智能”,由此可以更为高效和有效地管理用户任务。
- 内置面向服务的体系结构(SOA)组件,因此编排与整合高度集成。
- 内置监控和分析功能,实现了细致的流程可视性。
- 采用嵌入式IBM®WebSphere®Application Server,扩展性及可用性较高。
- 具有一个统一的BPM资产库和控制中心,因此可全面治理BPM生命周期。

IBM Business Process Manager V7.5

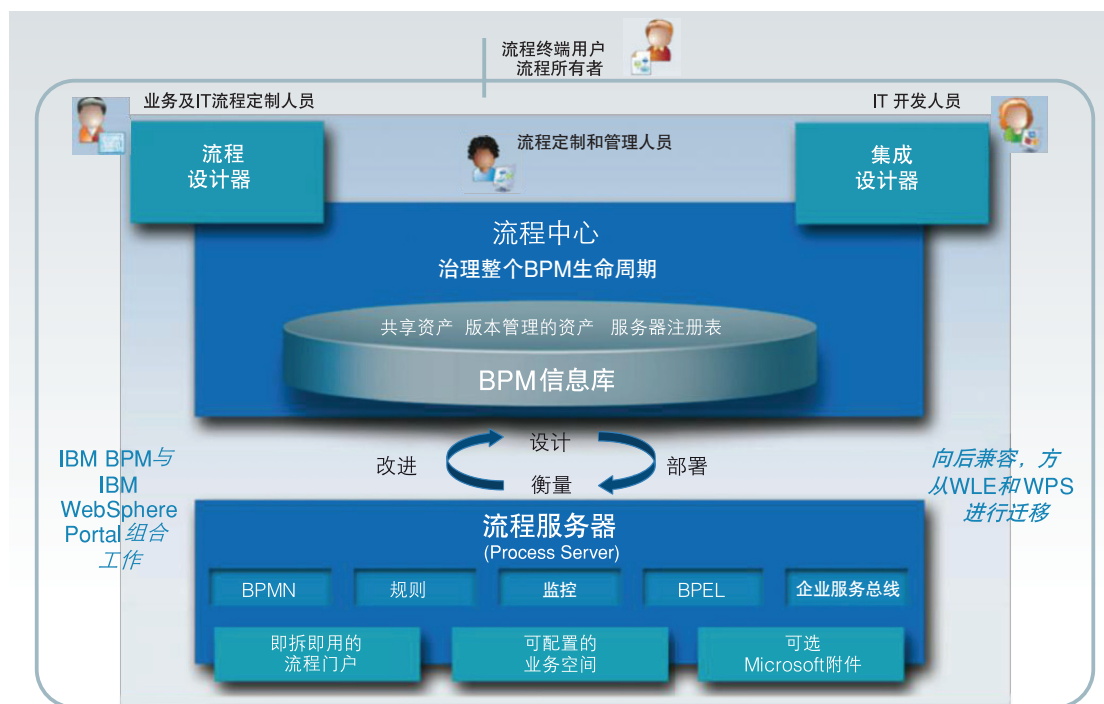


图1: IBM Business Process Manager V7.5

部署IBM Business Process Manager的优势很多。IBM Business Process Manager可以轻松流畅地从一个最初的项目扩展到企业级方案, 并且易于部署和使用, 采用即拆即用的方式或者方便可定制的配置——快速实现价值并提高用户的生产率。该BPM平台非常适合用于SOA和非SOA环境, 提供对业务应用程序的完全可视性和管理, 并且包含用于建模、组装、交付和管理业务流程的工具和运行组件。其高度集成的功能性使其与其他IBM产品之间的互操作性达到了新的高度。同样重要的是, IBM Business Process Manager可帮助公司实现对流程和共享服务的全面BPM治理, 并提供对各个流程的整个生命周期进行部署和变更管理的能力。

**IBM公司统一的BPM平台提供了简捷的安
装配置, 通过流程中心(Process Center)作
为管理核心, 通过统一的编程模式、融合的
流程管理和集成的设计工具来构建和部署
BPM解决方案。**

4 IBM Business Process Manager

IBM Business Process Manager为任务执行、工作管理、性能跟踪和事件响应提供了灵活、集中的集中用户界面(U集中用户界面),同时还提供了单一的联合任务视图。它充分利用了针对更为复杂的、定制化的UI体验的混搭优势。此外,IBM Business Process Manager向后兼容于最新版本的WebSphere Lombardi Edition (WLE)、WebSphere Process Server(WPS)和WebSphere Integration Developer(WID),因此可轻松迁移企业现有的IBM BPM应用程序,并能保护您先前对IBM BPM解决方案所做的投资。

大“规模”流程改进和创新

IBM Business Process Manager加强了用于实施大规模流程改进方案的关键创新。

例如:

- 流程中心(Process Center)将您的所有业务流程建模符号(BPMN)和业务流程执行语言(BPEL)等组件全部整合到一个共用的设计环境和资产库中。可以组织、共享数千个流程组件,并且可以使用自动标记和“智能文件夹”非常容易的找到这些组件——无需通过难以操作的文件层次结构进行搜索。只需一次简单的单击,即可完成版本化。并且流程中心作为一个单一的中央控制中心管理您运行环境中的所有流程部署——这对项目管理十分重要。
- 可通过内置的性能数据仓库自动监视流程应用程序。流程状态图、仪表板和服务水平协议(SLA)报警可主动、实时向用户和管理员显示流程活动,并可根据需要,使用控件更改任务路由、截止日期和优先等级。
- 设计环境中还集成了一个流程优化器。“热图”被直接叠加到流程模式,因此您可查看流程瓶颈、返工或异常。单击任何高亮显示的流程组件,深入内部实施审计跟踪,以查明和解决根本问题。

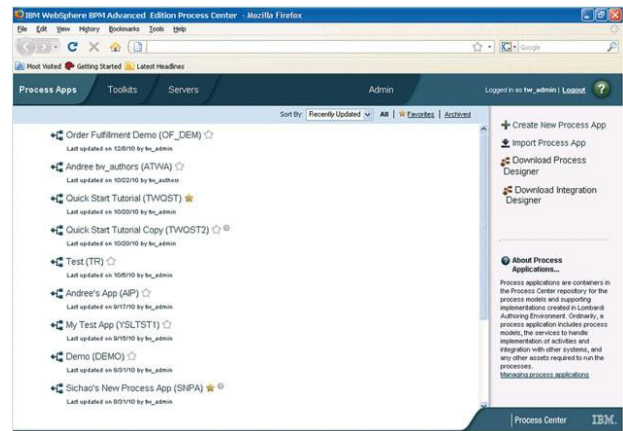


图2: IBM流程中心(Process Center) (Process Center)——管理BPM项目所有的流程、应用和服务提供了一个可扩展的集中的信息库和控制中心。

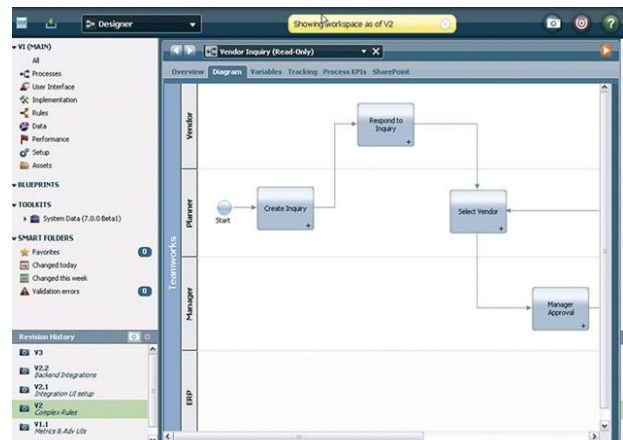
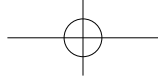


图3: IBM流程设计器(Process Designer)——一款基于标准的流程设计工具,是所有配置创作环境的重要组成部分,可快速构建和持续改善流程。



IBM Business Process Manager——产品亮点

- 为所有流程参与者提供完全可视性, 从而能够持续改进和优化流程
- 提供联合视图, 用于实时执行任务、管理工作事项、跟踪性能和对事件作出响应, 从而提高工作效率
- 使流程定制者能够进行实时分析, 以便优化业务流程
- 通过专注于企业用户的设计功能来加速价值转化, 包括流程辅导, 指导用户方便地完成流程的所有步骤
- 采用统一的模式驱动的环境来对变化进行自如的管理, 该环境向所有人员提供同一个流程版本的可视性
- 旨在从第一个项目扩展至企业级的解决方案, 且所含流程能够一致、可靠、安全地执行, 并具有交易完整性
- 通过内置的企业服务总线(ESB) 灵活连接基础架构、企业应用程序和服务
- 与最新版本的WPS、WID和WLE完全兼容
- 安装简单—只需花费最少的时间和精力进行准备和运行。

一个产品, 三种配置

IBM公司的客户已经证明: 无论是当前的IBM BPM用户还是刚开始接触BPM的用户都可全方位参与BPM项目。IBM Business Process Manager旨在满足所有业务需求, 它提供了一个带有多种配置的统一BPM平台, 与企业BPM的规划和部署阶段完全匹配。

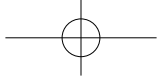
IBM Business Process Manager提供三种配置方式, 与公司的部署规划相匹配:

IBM Business Process Manager Advanced——提供一整套最高级别的BPM 解决方案

- 扩展支持大容量的流程自动化, 提供最高服务质量
- 内置灵活的SOA基础架构及连接性能, 可用于广泛的企业级服务集成和编排
- 业务空间UI框架可用于创建集成的定制化的用户体验
- 提供联合视图, 用于实时执行任务、管理工作事项、跟踪性能和对事件作出响应, 从而提高工作效率
- 集成设计工具可用于可视构建服务、数据转换、BPEL编排及集成至应用程序和后端系统
- 可通过一套功能全面的适配器实现资产服务, 包括打包、定制和继承应用程序、技术协议和数据库
- 与最新版本的WPS完全兼容

IBM Business Process Manager Standard——为典型的BPM项目量身定制

- 用于多项目并行改进, 业务参与度高
- 注重工作流程和生产效率的改进
- 直接播放BPMN, 流程开发高度协作
- 包括基本系统整合支持
- 快速实现价值
- 与最新版本的WLE完全兼容



6 IBM Business Process Manager

IBM Business Process Manager Express——帮助企业部署第一个BPM项目

- 适用于用户数量较少的场景——单台服务器, 不使用集群
- 只需六次单击即可完成安装
- 包括标准版中的所有功能
- 面向初始的小型项目

协同创作环境可快速构建并持续改进流程

IBM流程中心(Process Center)管理BPM项目所有的流程、应用和服务提供了一个可扩展的集中的信息库和控制中心, 它是协同创作环境的基础, 可在从流程创建到部署的整个过程中提供单一视图——为所有角色提供集成设计体验, 并可从单一的信息库中共享资产和版本管理。业务创作人员可通过流程设计器(Process Designer)构建完全可执行的BPMN流程, 实现丰富人机交互UI, 并在需要时与IT开发人员开展协作完成服务和企业集成项目。集成设计器可使IT开发人员开发流程服务, 提供功能强大的集成和路由逻辑、数据转换和BPEL子流程。它所提供的简单、即拆即用的任务管理界面向用户提供了一个单一的BPMN和基于BPEL的流程任务联合视图, 同时还提供了丰富的UI定制功能。

为何迁移到IBM Business Process Manager?

除了能够为WLE和WPS用户提供一个综合的BPM平台、强大的集成和编排功能、统一的业务流程管理资产库和丰富统一的UI体验之外, 迁移到IBM Business Process Manager还可提供其他关键功能。对WLE用户来说, 迁移到IBM Business Process Manager可为企业的BPM环境增加强大的企业集成、编排工具以及用于流程定制和终端用户交互的更丰富统一的UI。

对于WPS用户, 迁移到IBM Business Process Manager可增加直接流程模式执行功能, 以便在开发时支持立即“播放”, 有助于引导终端用户完成任务的“流程辅导”, 以及中央式控制中心更能提升流程部署和管理。

所有三种IBM Business Process Manager的配置均与最新版本的WPS和WLE完全兼容, 同时为现有的IBM BPM用户提供投资保护。

迁移和权利

IBM Business Process Manager能够非常容易地将现有IBM BPM用户迁移到该平台, 并开发其新的功能。当前使用WLE、WPS和WebSphere Dynamic Process Edition (WDPE) BPM解决方案的企业将能迁移到 IBM Business Process Manager相应的版本。(请与IBM业务代表联系, 获取有关迁移权利的详情。)一切就绪后, 迁移工具可帮助您将现有应用程序, 甚至正在执行中的流程迁移到 IBM Business Process Manager平台。

如果您希望提升已迁移的流程应用性能, 可以应用已经完成迁移的平台中的组件, 从而无需“自己”实施集成工作。注意: 某些扩展功能可能需要额外授权。

使用WebSphere Business Modeler设计、模拟和分析: 可从WebSphere Business Modeler将BPMN模式转移到最新平台的流程设计器中, 或将BPEL模式转移到集成设计器中。无论哪种情况, 均可额外添加实施细节, 以便能够在统一的IBM Business Process Manager中运行。



提供专家援助

IBM提供的交钥匙咨询服务可帮助贵公司成功迁移到IBM Business Process Manager。这种服务为所有环境的升级实施评估、规划和执行(即: 开发、测试和生产), 并包括设计时资产的导入和正在执行(运行时)中流程实例的迁移。

为何选择IBM的BPM?

只有IBM拥有确保实施成功的BPM项目所需的诸多必要条件, 如市场领先的产品、产业加速器和最佳实践、专门技能和服务专家。IBM服务能够充分利用最佳实践, 采用有针对性的方案来快速实现价值、推动BPM的应用并带来变革性的影响。IBM Business Process Manager的突出优势还体现在集成基于角色的设计体验, 同时通过其统一的储存库实现资产共享和版本管理——使您能够游刃有余的管理业务变革。

IBM Business Process Manager可在各种各样的平台上运行, 并可充分利用WebSphere ESB的功能, 在某些版本授权种, 此产品还将提供IBM公司的市场领先的B2B网关(WebSphere Partner Gateway), 并且支持最新的行业标准。

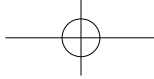
IBM Business Process Manager是一款由IBM公司提供的、优于竞争对手的完全集成的BPM解决方案。我们建议关注BPM解决方案的企业用户关注如下几点:

要采用经实践认证, 能很好集成的解决方案, 而不是复杂套件的堆栈工具; 谨防虽然“一致化”但不能提供原来版本升级路径的厂商; 警惕将BPM平台构建在另作他用的流程引擎或其他继承套间之上。这些解决方案都非常复杂, 因此需专业技术人员和高级顾问实施、交付及维护的成本都很高。

企业都在寻找既能实现可衡量的业务增长, 又能满足日益提高客户期望的方法。与此同时, IT部门需要具备一种能力, 既能提高业务敏捷, 又能管理成本。这些需求汇聚在一起, 将企业不断推向对BPM解决方案强大兴趣的转型关键点——而IBM Business Process Manager正是业内最值得信赖的解决方案。

IBM BPM让企业信心十足

IBM Business Process Manager帮助您的团队成为一支确保取得成功的专业服务团队。IBM BPM服务实践集合了多个领域的专业知识, 包括产品、行业、流程和决策管理, 汇集了来自数千次业务互动的最佳实践, 从而可帮助您在从项目实施到转型的过程中部署BPM。IBM公司提供的Quick Win Pilot for Business Process Management (快速制胜试点)可在较短时间内快速实现结果, 从而您可在公司内部快速建立第一个成功项目。Quick Win Pilot(快速制胜试点)为您提供了强大信心, 不仅价格适中, 还可快速入门, 是一款经过实战验证的产品!



更多信息

要了解有关IBM Business Process Manager的更多信息, 请联系您的IBM销售代表或IBM业务合作伙伴, 或访问网站:

ibm.com/bpm

此外, IBM全球融资的融资解决方案能够实现有效的现金管理, 充分利用陈旧技术, 降低总体拥有成本并提高投资回报率。而且, 我们的Global Asset Recovery Services(全球资产回收服务)采用更高效的新型解决方案来满足对环境问题的日益关注。有关IBM全球融资的更多信息, 请访问: ibm.com/financing

© Copyright IBM Corporation 2011

IBM Corporation

Route 100

Somers, NY 10589

U.S.A.

在中国印刷

2011年5月

All Rights Reserved

IBM、IBM标志、ibm.com和WebSphere是国际商用机器公司在美国及其他国家和地区的商标。如果这些文字和其他标有IBM商标的文字在本信息中首次出现时带有商标符号(®或™), 则这些符号表示在本信息发布时, IBM所拥有的在美国的注册商标或普通法商标。这些商标也可能是其他国家的注册商标或普通法商标。当前IBM商标的列表可以在ibm.com/legal/copytrade.shtml的“Copyright and trademark information”中获得。

其他的公司、产品或服务名称可能是其他公司的商标或服务标志。



请回收利用

WebSphere software

WSW14149-CNZH-01