



# 基于Cognos的零售POS信息分析系统 ARPOS销售指南

实现差异化经营，解读个性化需求



## 什么是ARPOS分析系统?

ARPOS分析系统: 即ADM Retail POS的缩写, 中文译为“汉端零售业POS分析系统”, 该系统主要以零售企业POS机采集到的销售明细数据为主, 借助BI商业智能的先进分析技术(如数据挖掘、多维分析、Dashboard仪表板等), 发觉隐藏在其表面数据下面的有用信息, 最终为各部门业务人员提供高价值的决策支持。

## ARPOS系统能带来什么?

ARPOS分析系统为企业提供了完备、实用的数据分析平台, 将海量pos数据转换成能够推动企业实现差异化经营的业务知识, 用于满足采购、运营、营销等重要业务相关者的各种要求, 从而帮助零售企业在经济不确定时期也能够强化经营、稳健发展。

## 商品主题: 让商品的定位更明确

消费者的行为在不断发生改变, 零售经营商品的价位、品质决定了自己的消费人群。“做谁的生意”与“不做谁的生意”, 目标要明确, 因为消费人群的喜好决定了我们应该提供什么样的商品。帮助零售商给自己的商品明确定位, 正是ARPOS分析系统在设计商品主题时所预期的实现目标。

ARPOS系统支持基于商品的各类属性进行多角度分析, 主要为零售企业的采购、商品等业务部门的人员提供全方位的数据分析功能。例如:

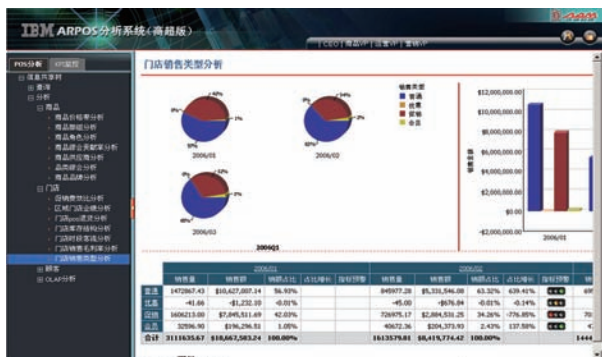
- 综合分析各分类商品的平均销量、平均销额和毛利指标, 以及同比、环比信息;
- 分析各分类商品的销售获利能力;
- 分析各分类下商品的综合贡献度指标排名情况;
- 分析各分类商品在不同系列下的结构分布情况;
- 分析各价格带区间内的商品销售贡献情况;
- 从商品的部门、品牌、供货商、尺码、客层、角色等角度来分析各类商品的顾客消费特点。
- .....



# ARPOS系统能带来什么？

## 店铺主题: 让门店的管理更智能

今天, 作为消费者的我们, 购买商品越来越方便; 但作为零售商而言, 却正面临着前所未有的市场竞争格局! 在同一个商圈内, 相同业态的零售企业越来越多, 如何在众多的竞争者中脱颖而出? 是零售店铺管理者经常思考的一个问题。而如何帮助这些管理者从纷繁的经营数据中洞悉各种重要的指标变化趋势, 是ARPOS分析系统在设计店铺主题的核心目的。

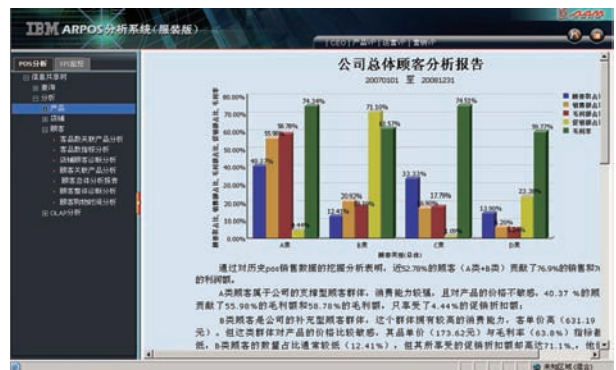
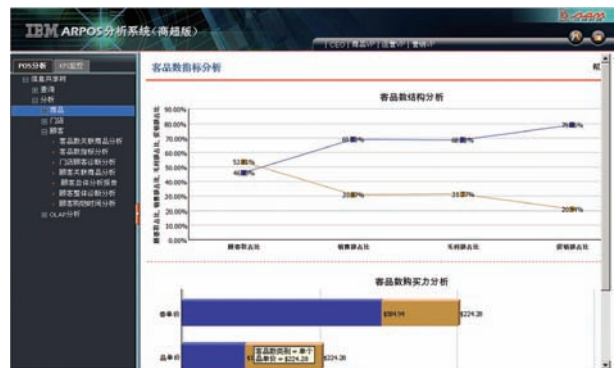


ARPOS系统针对零售店铺的日常工作指标进行智能预警分析, 其中包括营业指标、退货指标、库存指标、客流指标、成长率指标等, 为企业实际的店铺运营人员提供及时、有力的决策依据。例如:

- 分析各区域店铺的销售比例成长情况, 评估各区域的业绩贡献能力及增长潜力;
- 关注各店铺的退货数据在一定时期内的波动情况, 并对异常区域或店铺进行预警;
- 由店铺至单品, 钻透分析店铺的库存结构组成, 发现库存积压源头;
- 分析退货、赠品等特殊销售类型数据的结构变化情况;
- 分析各店铺的促销费效比指标, 及时发觉各地的异动经营状况;
- 关注不同时段客流波动情况, 不断总结、把握商圈内客流消费规律;
- 综合了解各店铺在销售额、利润率方面的综合贡献情况。
- .....

## 顾客主题: 让顾客的需求更清晰

如今国内很多零售企业都处在“用新开店来弥补现有门店经营效益下滑”的尴尬境地, 风光无限的表面下隐藏着越来越深的危机。面对日益复杂的消费需求, 除了传统的降价让利活动, 我们有没有什么更好的方法能够在提升销售的同时也能够留住利润? 这也是ARPOS分析系统在设计顾客主题时所考虑的关键问题。

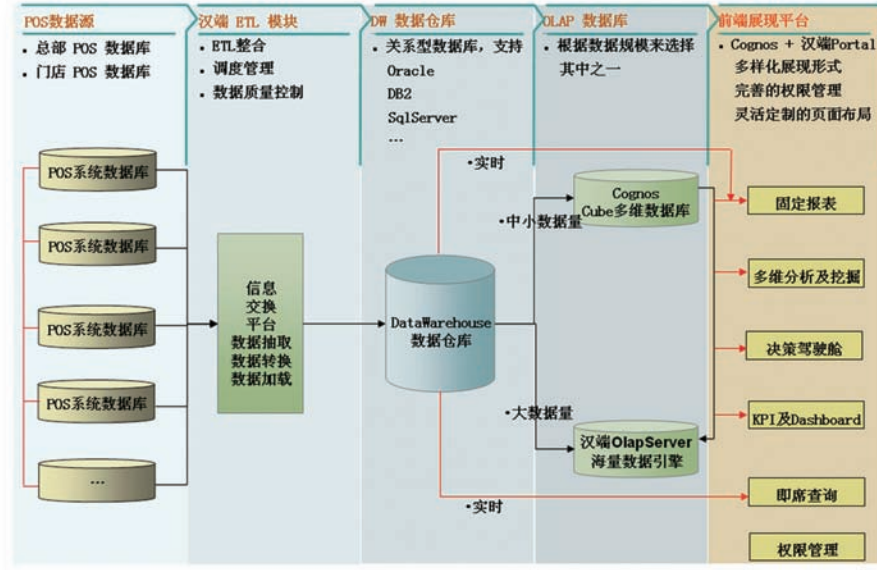


ARPOS系统“基于模糊逻辑的虚拟顾客分类”方法, 对不同群体的顾客进行深入分析, 发掘其各自结构变化、购买力波动、消费规律、敏感产品及关联产品等关键指标。为零售企业的营销、策划人员制订促销推广主题、组织促销商品、确定促销周期及受众范围提供行之有效的数据支持。例如:

- 分析整个企业下, 不同顾客群体的购买力指标、结构分布、阶梯贡献情况;
- 分析不同区域或店铺下, 不同顾客群体的购买力波动、顾客结构波动等各项指标差异情况。
- 关注不同顾客群体的周、日、时段消费规律, 获取有价值的营销时间线索, 了解不同时期下的顾客消费走势情况。
- 分析能够吸引各类顾客群体的敏感产品、品类(即目的性产品);
- 分析各类顾客群体在购买敏感产品时最有可能购买的关联产品和品类(即冲动性产品);
- 按客品数(单笔购买产品的个数)对顾客进行分类并分析其构成比及喜爱的产品和品类信息。
- .....

## 系统技术架构

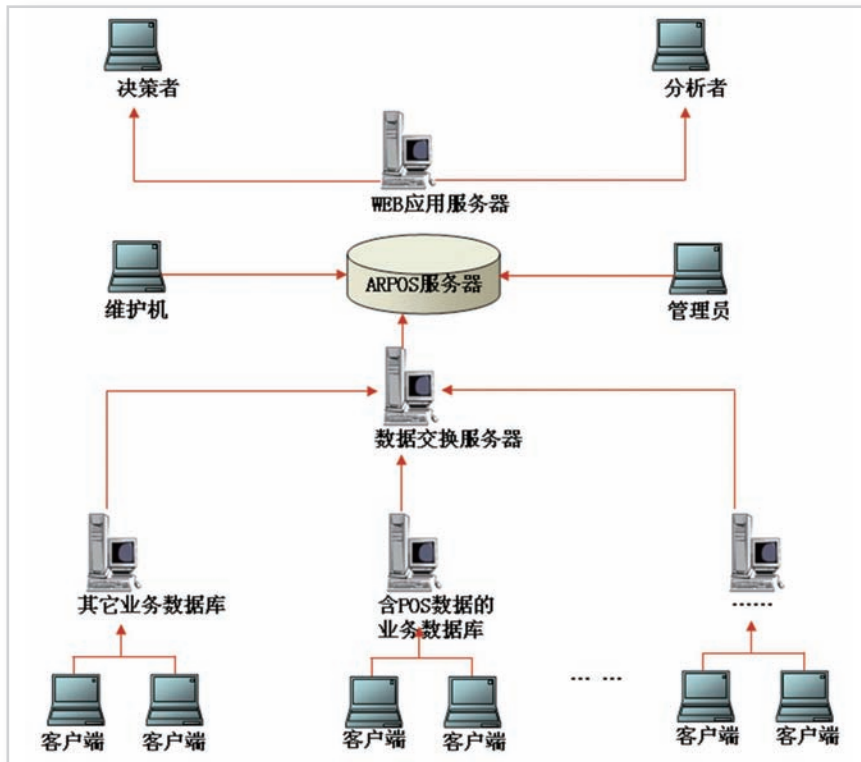
ARPOS分析系统主要分为ETL数据整合、DW数据仓库、OLAP数据库、前端展现四个部分，具体架构如下图所示：



ARPOS技术架构示意图

## 网络拓扑结构

ARPOS分析系统正式应用后的网络拓扑结构，如下图所示：



ARPOS网络拓扑图

汉端公司汇集众多BI专业技术人才,并创新性地整体BI实施服务过程拆分为A包规划咨询、B包数据整合、C包实施展现、D包产品研发四个服务包,便于最终客户(或合作伙伴)能够根据自身情况和当前项目现状选择部分或全套实施服务包,以求能够从整体或局部为客户(或合作伙伴)的BI项目建设提供强有力的帮助。

## A 包规划咨询服务

汉端A包服务将协助客户进行整体BI商业智能项目的建设规划,为客户提供具有标准流程、标准成果的专业化分析、设计等咨询服务,帮助客户低风险、高效率的完成易于执行的BI建设方案。

## B 包数据整合服务

汉端B包服务将协助客户搭建整个BI商业智能项目的基础数据仓库(包含OLAP)平台,包括设计开发ETL数据抽取、清洗转换、直至加载到数据仓库全部过程。凭借多年沉淀下来的技术和大数据量处理经验,汉端能够从客户海量数据中高速、准确、灵活的提取出有价值的的数据载入BI数据分析系统。

## C 包实施展现服务

汉端C包服务能够为客户规划、设计、制作各类数据分析报表、实用分析图表,美化报表前端展现样式和风格定义等内容。依托公司自身丰富的行业经验和不断积累的应用展现模板,可以高效实现用户所需的BI前端分析展现需求。

## D 包产品研发服务

汉端D包服务是以BI行业应用级产品设计研发为核心的服务。可以依据需求为客户提供灵活的产品订制、修改及开发服务,帮助客户量身制作最适合自己的BI产品,有效满足标准化BI项目建设的个性需要。

## 成功案例

汉端客户群已覆盖航天、奥运、零售、快速消费品、政府、能源、国防、金融、电讯等不同行业近200家客户。典型客户及合作伙伴如下:



## 汉端科技简介

ADM汉端科技专注于BI商业智能信息化领域, 拥有自主知识产权的专业软件产品, 是国内IBM Cognos最佳实施服务提供商之一。公司拥有多个行业领域的BI解决方案及适应行业的应用级BI产品, 包括零售行业BI应用级产品、航天领域BI应用级产品、公安消防领域BI应用级产品等。

详情请浏览[www.adm-soft.com](http://www.adm-soft.com)

## 联系方式:

汉端科技销售联系人: 马云涛

座机: 86-10-8260 7266, 8260 7022/3/4/8 ext 8127

E-mail: [claudia@adm-soft.com](mailto:claudia@adm-soft.com)

IBM公司销售联系人: 赵兴茂

座机: 86-10-6361 2613

E-mail: [zhaoxm@cn.ibm.com](mailto:zhaoxm@cn.ibm.com)