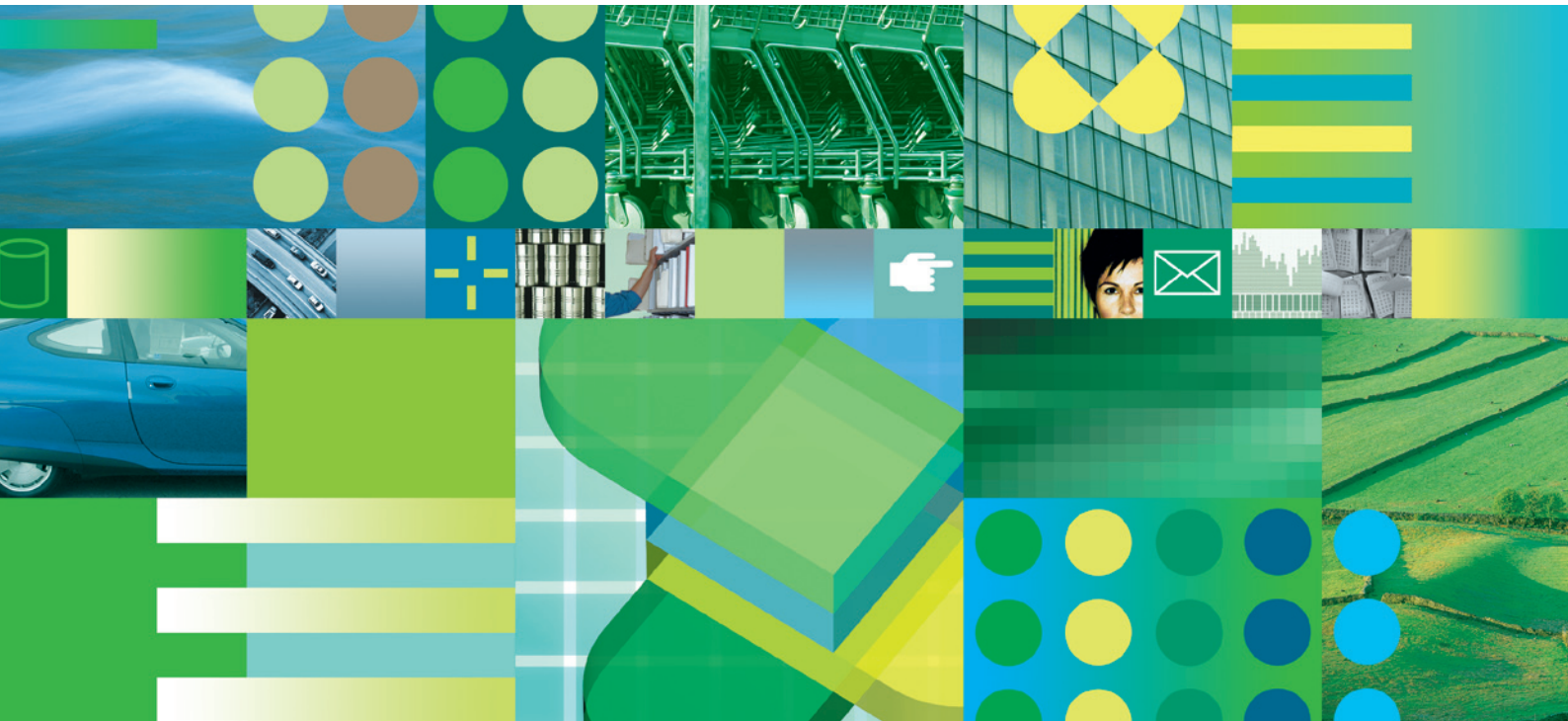


IBM Information Management software



启程——快速实施信息随需应变路线图

除员工之外，信息是一个组织机构最宝贵的资产之一。但事实上，今天没有几家公司能够充分利用信息的价值。如果得到正确的管理，信息会为您带来竞争优势——推动创新并帮助您更好地理解和满足客户的期望。

但是，因为关键信息分散在多种不同的系统之中而且使用了不同的格式，所以不难理解决策者很难将所有这些没有联系的信息转化为真正的业务洞察力。数据和内容每年增加一倍的事实更是令克服这一挑战的难度大幅增加。您所需要的是一种对结构化和非结构化信息进行存储、管理和分析的方法，可以通过信息与业务流程和模型之间更加紧密的集成来支持可盈利的增长并发现更全面的信息。这就是IBM的切入点。

IBM信息按需应变为您夺回了信息的控制权。这些解决方案是创新的催化剂，您的组织机构可以抓住新出现的机会或发现新的风险，为正确的人员、流程或应用提供正确的信息，令其能够及时采取正确的行动。IBM信息按需应变包括了一系列多样化的产品、选项、咨询和服务，可以帮助您更好地管理和访问企业内外的关键信息。



创新的信息管理方法

IBM信息按需应变代表了一种关于信息的新思想。在这种新思想中，企业中的所有用户都能够以开放和易于访问的方式获得信息，进而改变您的业务。通过信息按需应变，信息不再受到某种特殊格式的限制或局限在独立单位的内部。您可用的信息越多，您通过创新脱颖而出的机会就越大。

另外，IBM信息按需应变还可以通过一种基于面向服务架构 (SOA) 的框架，在信息生命周期的每一个阶段对其进行集成、分析和优化——从信息的创建和核准一直到信息的归档和最后处置。通过这种能见度的增加，您可以：

- 更加深入地了解各种潜在的机会，从而增加收入和创新，并在减少成本的同时降低风险，所有这一切都可以创造更多的价值。
- 通过发现创新的新方法来更好地理解客户行为和偏好，进而更好地理解和服务客户。
- 提供更好的工具来改进决策，进而提高工作效率。
- 在信息的整个生命周期中更有效地对其进行集成和管理，从而简化各种一致性指标。
- 通过整合多种类型的数据提供“单一版本的事实”。



利用IBM专家知识和经验

通过数以千计的客户合同，IBM已经形成了相关的知识、方法和最佳实践，可以帮助您克服最关键的信息密集型业务挑战。

IBM信息按需应变产品系列提供了一种集成的信息资产使用方法，实现了信息、工具和技术以及人员、流程和组织机构之间的正确组合。

这一产品系列可以帮助您：

- 根据IBM信息按需应变成熟度模型来评估自己的信息管理实践，寻找最佳的获得战略价值的领域。
- 根据IBM信息按需应变参考架构分析您现有的技术架构和基础设施，寻找那些存在最佳机会来实现自动化和获得业务价值的领域。
- 评估各种信息按需应变计划的业务优势和投资。
- 确定需要在SOA中开发的特殊信息服务和流程。
- 在以下领域设计、开发和部署针对特殊行业的产品：
 - ◇ 主数据管理
 - ◇ 威胁和犯罪智能
 - ◇ 风险和一致性
 - ◇ 业务绩效管理
 - ◇ 运行智能
 - ◇ 员工效率和协作
 - ◇ 业务分析和发现
- 通过一系列综合性的服务来支持您的信息按需应变实现，这些服务覆盖了从战略到实现的解决方案的几乎每一个方面。

迈出您的第一步

业务和技术的结合是确保您的长期信息按需应变计划取得成功的关键。正因如此，IBM提供了一系列的产品和解决方案，帮助您制订符合您战略的信息按需应变计划路线图和规划，为您提供真正的价值。

这将可以帮助加快您信息导向的业务改造速度，并帮助在您的公司和IT组织机构中快速形成组织机构上的一致。

IBM的产品中包括了：

信息管理成熟度评估 (The Information Management Maturity Assessment) 可以对企业实现信息按需应变的能力进行评估。这一基于最佳实践的评估可以提供规范的行动指南，帮助您更好地支持自己的信息需求。

信息需求架构规划专题研究 (The Information Demand Architecture Planning Workshop) 为支持关键信息计划提供了技术架构方面的最佳实践指南，其重点是将信息作为一项基于SOA的服务。IBM咨询人员可以帮助评估您当前的架构，寻找机会并准备好一个改变和转换路线图。

信息需求业务价值评估 (The Information Demand Business Value Assessment) 可以帮助您对信息按需应变计划的利益和相关投资进行量化的评估。在评估过程中，咨询人员将帮助您寻找推动收入增长和成本降低的正确因素，并建立信息按需应变投资回报模型。





实现信息按需应变：我们的行业产品系列

IBM的信息按需应变产品系列由针对特殊行业的产品组成，可以帮助您克服最重要的信息管理挑战。在进行评估的基础上，IBM可以大大加快您获得价值的速度。

我们的产品系列包括：

主数据管理 (Master Data Management)。提供一系列完整的服务、技术和支持，为企业内外所有相关各方创建和维护一致、基于环境和准确的业务数据。这些产品可以帮助您创建和维护企业数据域 (如客户、产品和供应商) 的“单一版本真实数据”。IBM主数据管理产品不仅

提供了实现主数据集成和管理所需的各种技术，而且还包括了相关的最佳实践管理流程和模型，可帮助确保数据的可持续性。主数据管理是客户数据集成和产品信息管理的核心。

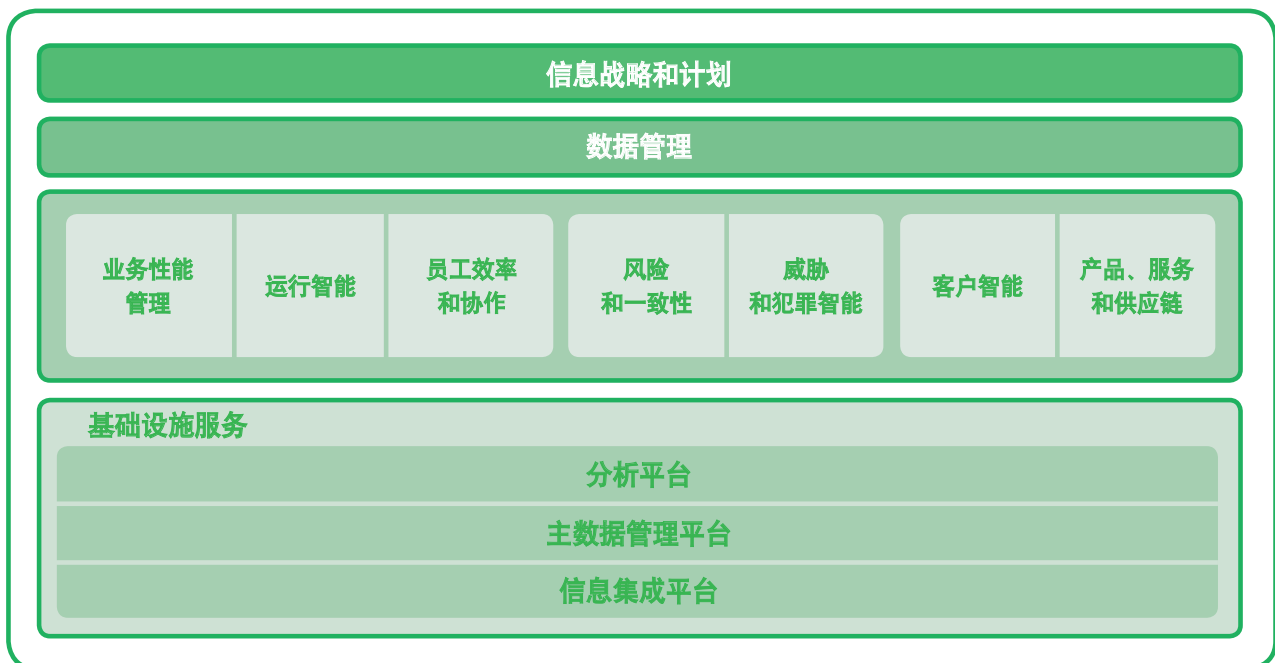
风险和一致性 (Risk and Compliance)。满足多个领域的企业风险管理需要，比如根据特殊行业和地区的法规 (如 Sarbanes-Oxley、IAS和Basel II法案) 达到相关业务风险管理和法规的要求。这些产品可以帮助您更好地计划、评估和监控法律和运营风险。另外，IBM还提供了技术风险纠正服务，比如内部人攻击检测和以数据为中心的安全架构服务。

威胁和犯罪智能 (Threat and Fraud Intelligence)。通过一系列完整的服务、

集成技术和支持，为实时管理各种犯罪、威胁和违规提供最全面的分析能力。这些产品可以帮助您识别隐藏和屏蔽身份的潜在威胁和非法活动，发现各种不很明显的关系，保护您的资产和组织机构，并增强对隐私的保护。

业务性能管理和运行智能 (Business Performance Management and Operational Intelligence)。为业务线高级管理人员提供其所处业务环境需要的关键信息，帮助监视和主动管理业务战略和运行。这种在实时、灵敏和响应性框架基础上创建的运行智能产品基于对内置在各种业务流程中的企业运行和事件信息进行及时的内部采集、分析和发送。

信息按需应变产品系列





员工效率和协作 (Workforce Productivity and Collaboration)。通过提供重点突出、正确和可执行的个性化信息来改进员工的有效性、协作和效率。这些产品可以帮助您创建灵活、规范和智能化的环境，克服今天工作环境中的信息超载问题。这些产品专为支持从高管和经理人员到前端员工在内的所有人员而设计，拥有以内容为中心的业务流程优化、高级协作和闭环学习功能。

IBM业务分析和发现 (IBM Business Analysis and Discovery)。超越了静态报告和访问的范围，包括了以应对最重要和最复杂挑战为重点的深入行业分析功能。通过集成各种结构化和非结构化的信息，可以直接为业务环境提供关键信息，并提供对客户、产品、员工和财务信息的深入理解。这种产品包括了高级实体分析功能，可以使用领先的身份、关系和匿名分辩技术。

信息按需应变基础设施和技术支持 (Information On Demand Infrastructure and Technical Enablement)。这些服务为实现信息按需应变企业提供了全系列的交付功能。基于IBM生命周期开发方法的信息按需应变技术支持服务覆盖了以下核心领域：信息按需应变架构，传输和连接，信息、流程和内容集成，系统管理和安全性，信息质量管理以及基础设施规划和部署。

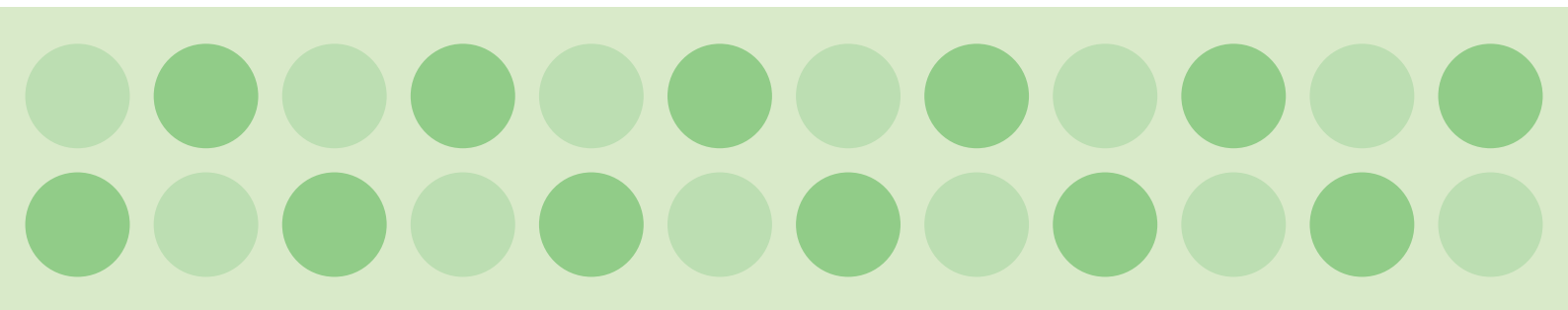
为何选择IBM?

IBM本身就拥有实现企业范围内信息按需应变所需的集成产品和服务。专门从事信息按需应变实现和评估的IBM咨询人员可以通过与您的合作，确保快速开始实现您的项目，并快速实现投资回报。另外，IBM将我们的软件、硬件、服务和研究专家知识结合在一起，不断发展领先的思想和创新并将其嵌入到我们市场领先的信息按需应变产品之中。

更多信息

如需了解有关IBM信息按需应变的更多信息，请联系您的IBM销售代表或IBM业务合作伙伴，或访问IBM中文网站：

ibm.com/software/data/ondemandbusiness





© Copyright IBM Corporation 2006

IBM Software Group
Route 100
Somers, NY 10589
U.S.A

Produced in the United States of America
12 -06
All Rights Reserved

IBM and the IBM logo are trademarks of International Business Machines Corporation in the United States, other countries, or both.

Other company, product and service names may be trademarks or service marks of others.

TAKE BACK CONTROL WITH **Information Management**