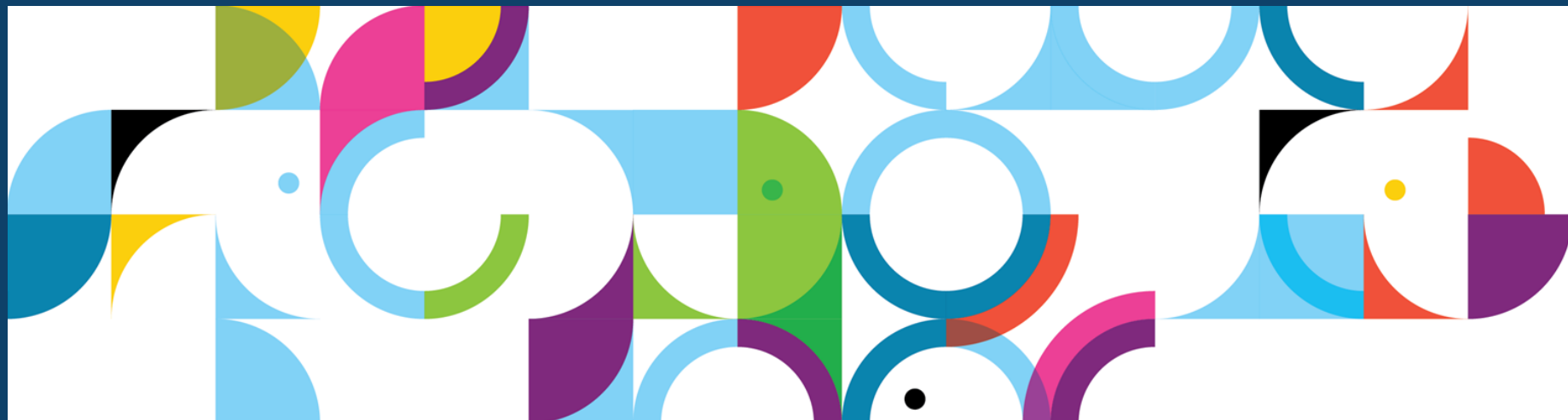
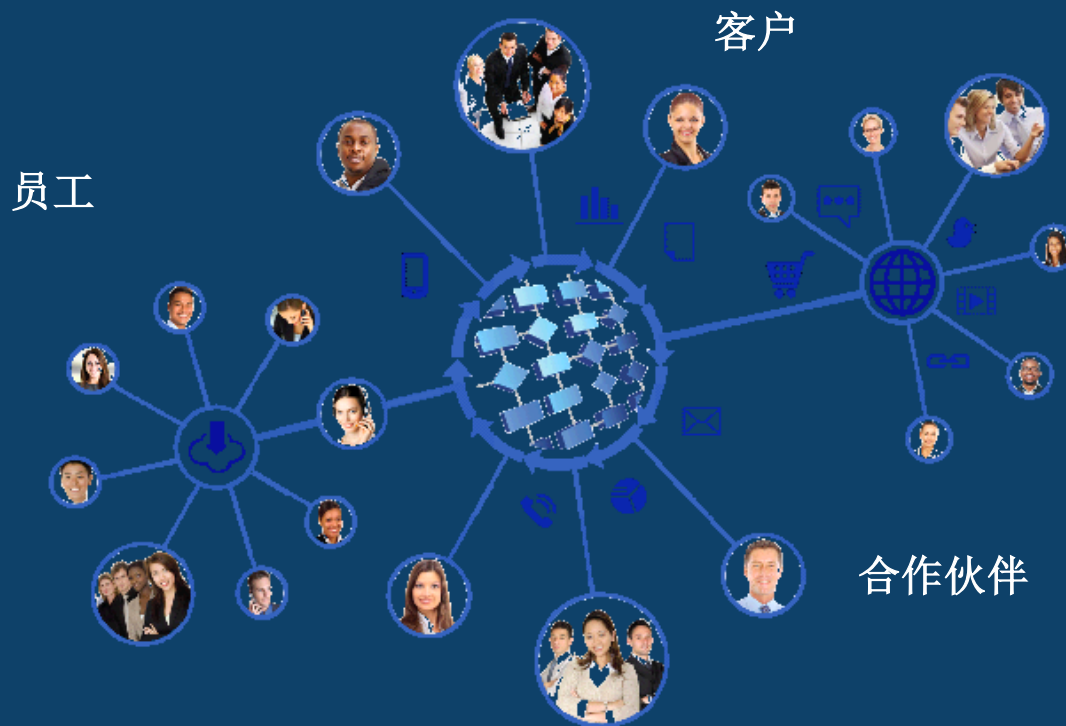


向社交型商业转变：势在必行



Business. Made Social.

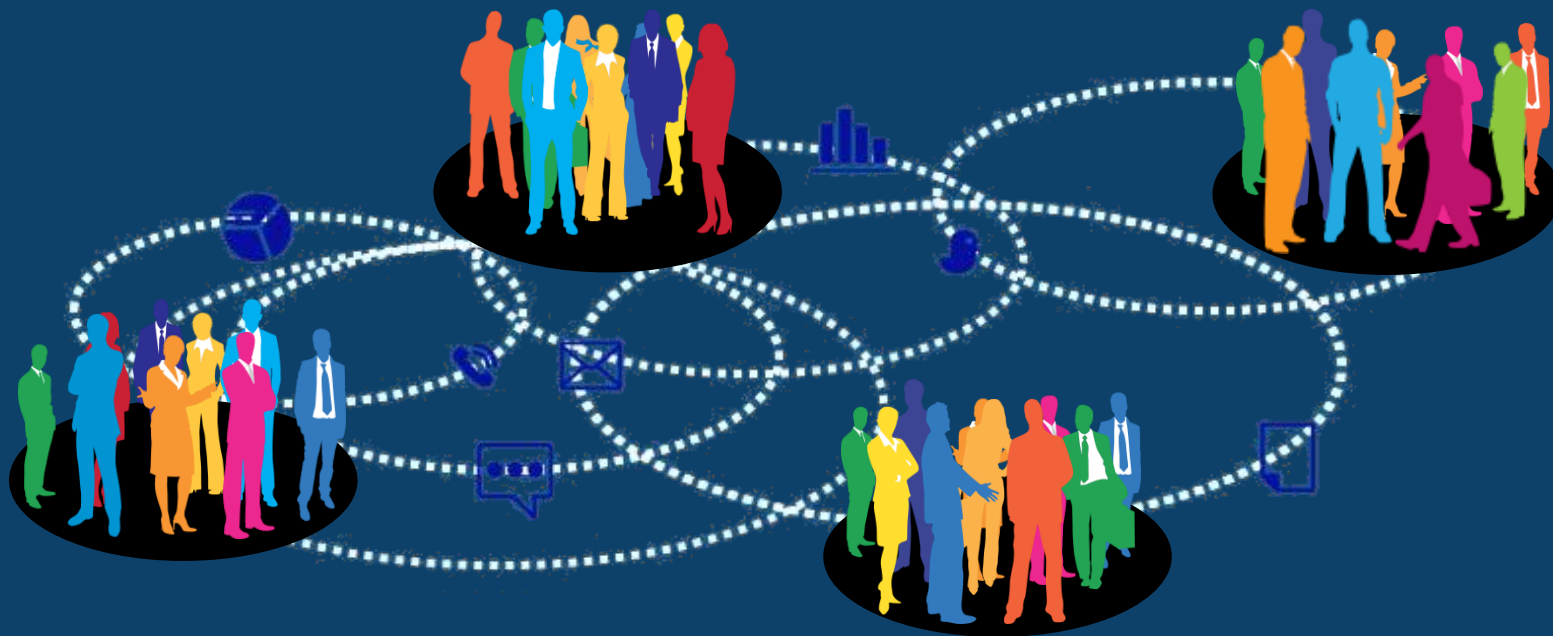
社交企业可优化人与人之间的交互，以创造业务价值并赢得竞争优势



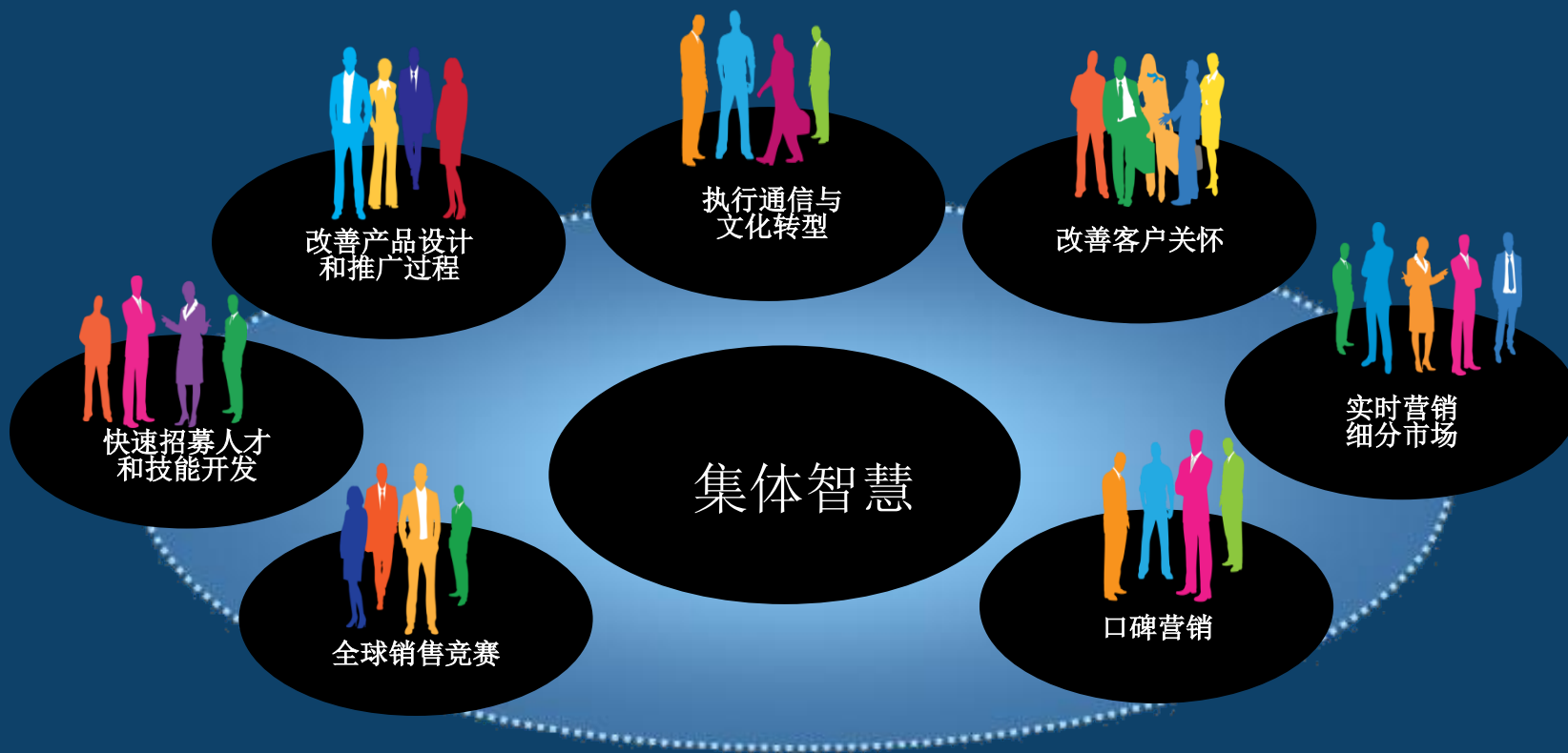
随着人与人之间壁垒的消失，各组织可以充分利用整个业务网络中的集体智慧、支持与广泛分布的人才来推动实现业务成果。

向社交型企业转变的部分优势在于获取商机以利用组织的集体智慧

集体智慧可提供更高的创新能力、全局效率和更深入的内外部业务洞察



支持重新创造核心业务流程



转型意味着对平台而非工具加以思考

接触人们的生活和工作

支持人们更高效地融入业务环境



监控并分析社交数据以发现新的业务洞察

基于对业务优势的洞察为基础行动

IBM 提供广泛的功能，为社交型企业提供支持

接触

融入

发现

社交网络

动态内容

分析



行动

流程与信息

由开放式标准支持

转变业务流程从而实现差异化和竞争优势

重新思考

客户关怀与洞察

- 通过与众不同的市场洞察增加收入
- 改善客户体验
- 通过预测购买行为的能力来增加利润

产品和服务创新

- 加速上市
- 基于实时用户洞察的区别
- 通过新的创新增加收入

工作人员优化

- 更高的生产力和人员保留
- 快速技能传输和招募员工
- 缩短周期并改善决策制定

社交型企业重新定义其行业



重新定义开展银行业务的方式



转变患者护理方式



通过全球化协作转变创新方式



Children's Hospital Boston

重新创造在全球范围内共享医疗知识的方式



IBM 具有端到端的社交业务功能、服务和交付方式产品服务组合



社交
内容管理



社交分析



社交协作



社交门户网站



服务



云计算



移动电话

产品亮点

IBM
Connections



IBM
Connections Mail



IBM Docs



社交内容
管理



Lotus Notes
Social Edition



卓越的 Web 体
验



移动办公



IBM SmartCloud
for Social Business



IBM®

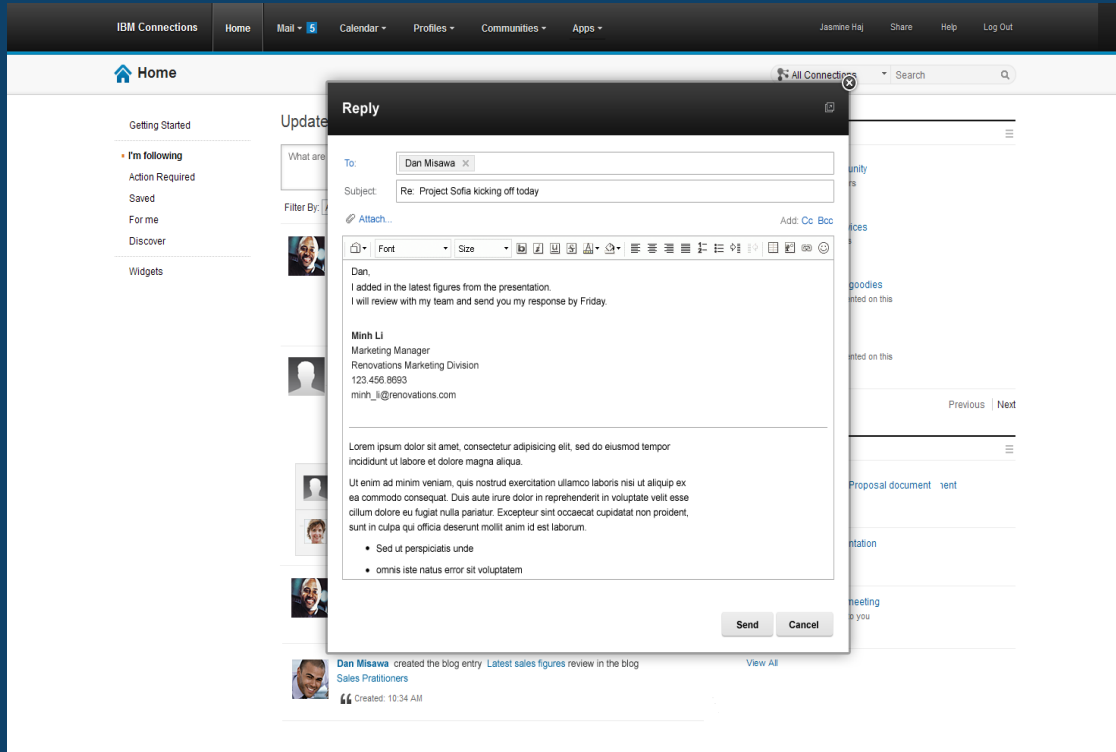
Connections Next



NEXT



- 活动流
- 嵌入式应用程序
- 实时文档编辑
- Connections mail
- 改善的社区特性
- 社交数据
- 新的移动能力...



IBM®

Connections Mail



卓越的 Web 体验



移动终端



分析



可扩展性



丰富内容



社交社区



IBM[®] Customer Experience Suite

Beta 版已发布



门户网站 +
社区页面



Web Content
Manager



Web Experience
Factory

跨平台的移动能力



IBM Symphony



IBM Connections



IBM Lotus Notes



IBM Sametime



Apple® iOS



Android™



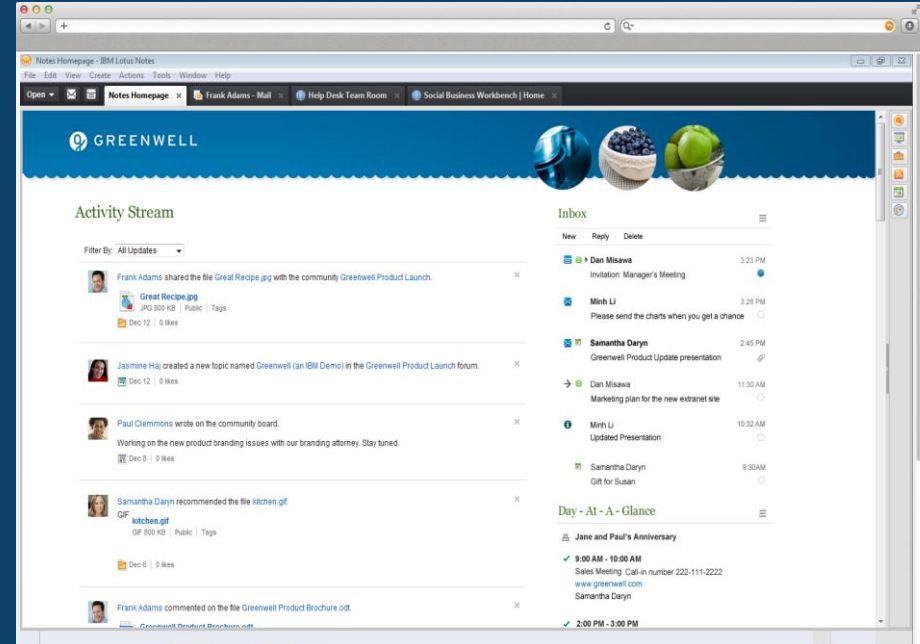
Blackberry®



Windows® Phone



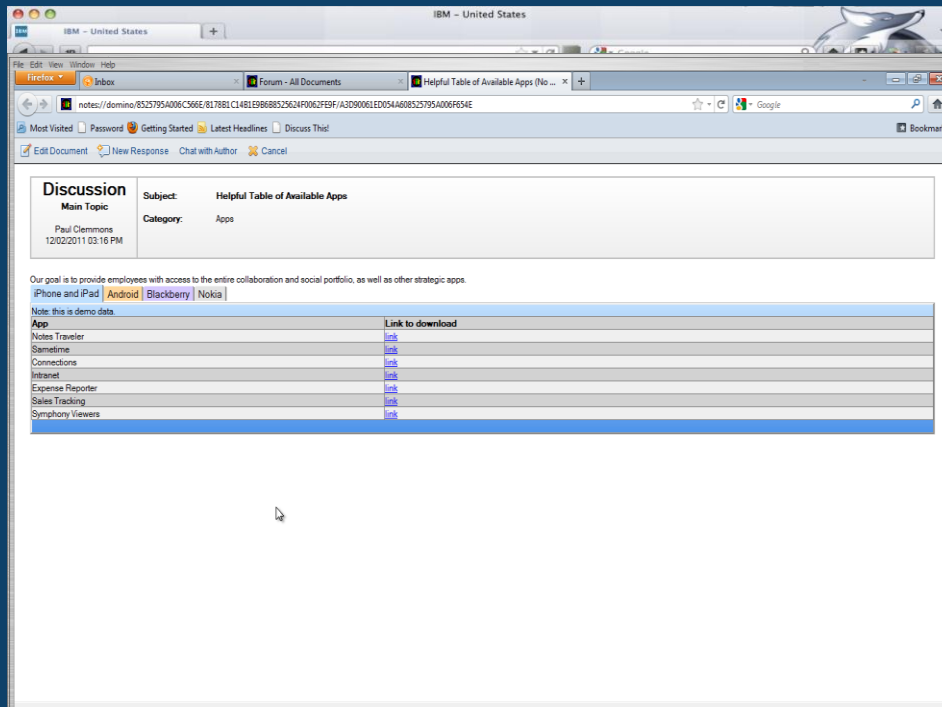
Lotus Notes® Social Edition



增强的浏览器端的功能



新的 Notes 应用程序浏览器插件



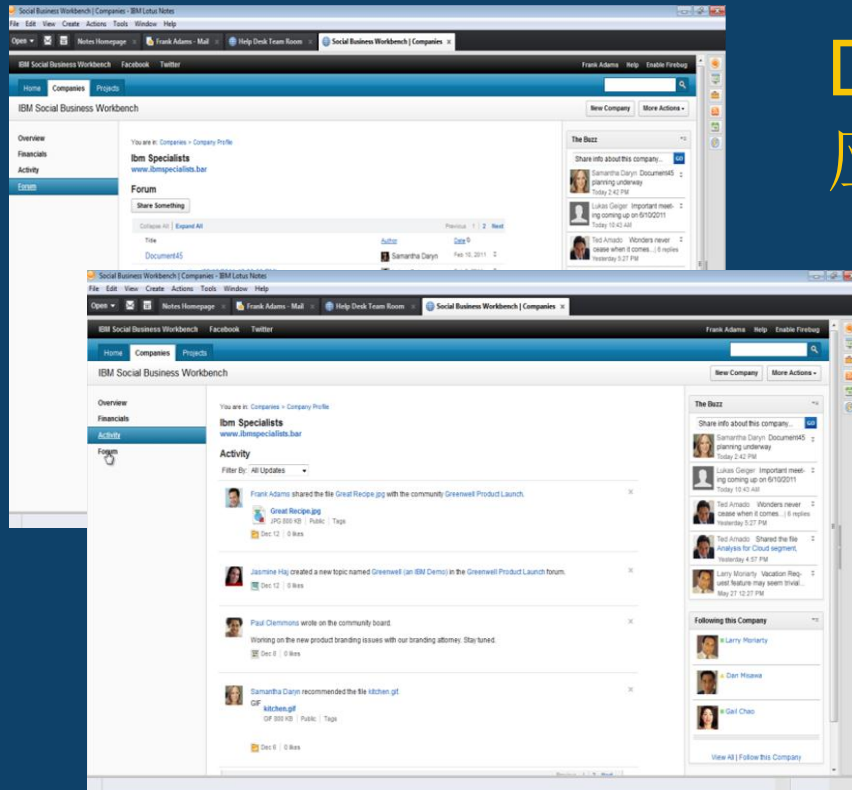
The screenshot shows a web browser window with the following content:

Discussion
Main Topic: Helpful Table of Available Apps
Author: Paul Clemmons
Date: 12/02/2011 03:16 PM
Category: Apps

Our goal is to provide employees with access to the entire collaboration and social portfolio, as well as other strategic apps
Phone and iPad | [Android](#) | [Blackberry](#) | [Nokia](#)

Note: this is demo data

App	Link to download
Notes Traveler	link
Sametime	link
Connections	link
Intranet	link
Expense Reporter	link
Sales Tracking	link
Symphony Viewers	link

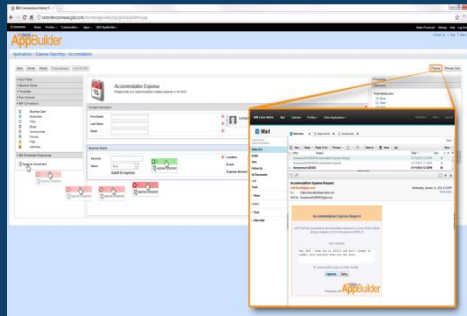


Domino 应用程序

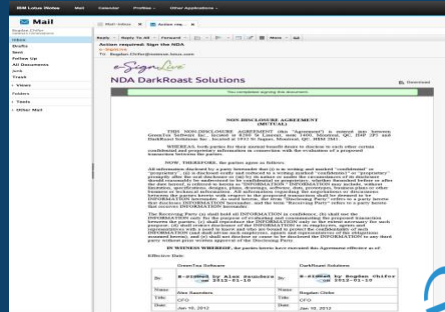
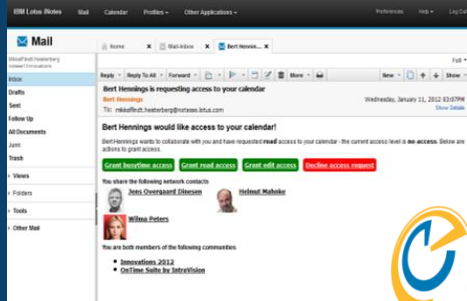
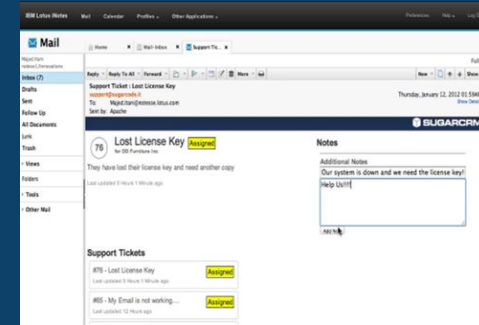
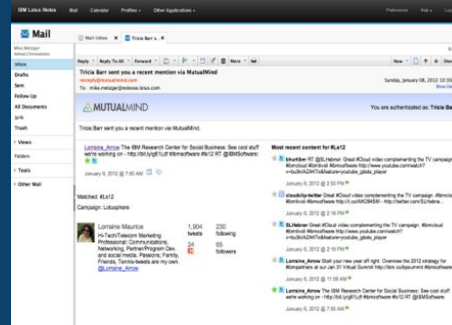
XPages OpenSocial



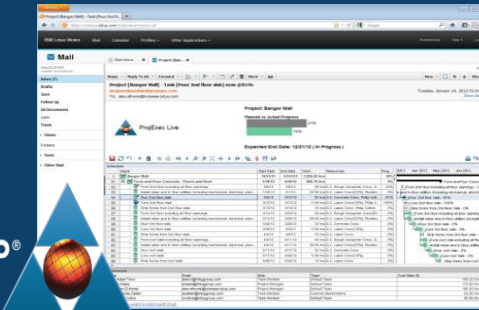
广大的合作伙伴使您的应用程序易于移动、善于社交和赏心悦目



OpenSocial 嵌入式应用程序



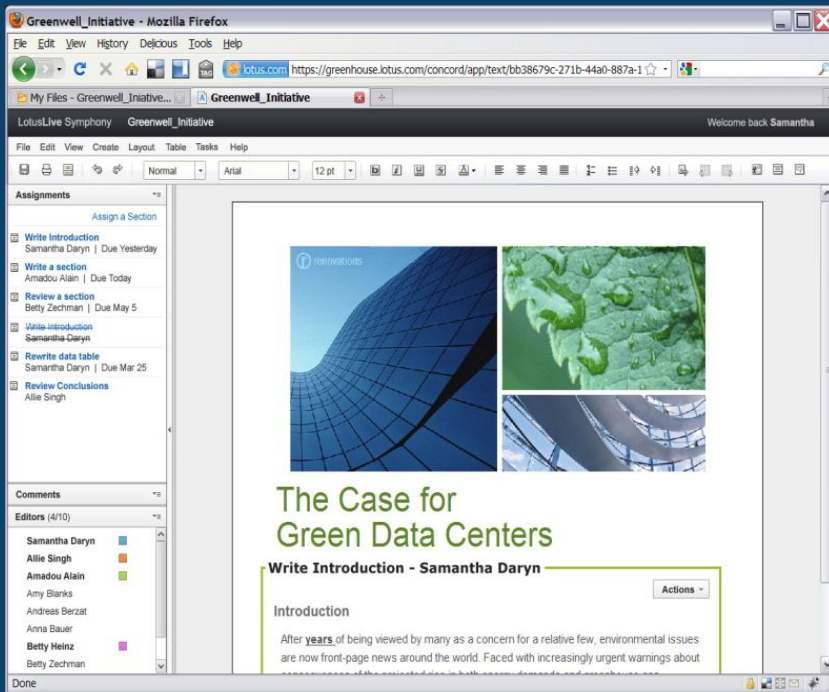
TRILOG GROUP



The most widely used e-signature solution™

IBM® Docs™

一种共同创建文档的绝佳方式。



重新思考您开展业务的方式

业务



IT

Business. Made Social.

社交企业是一大好商机，值得出手。现在立即采取行动。

社交商务的方法论

调整组织目标与文化

获取社会信任

融入体验

建立业务流程网络

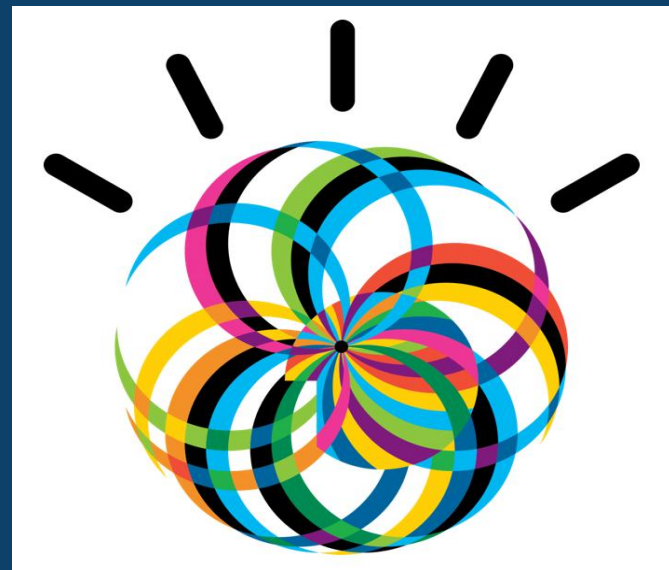
针对声誉和风险管理而设计

分析您的数据

立即入门，为贵公司勾划出正确的路径



谢谢



© IBM Corporation 2012. All Rights Reserved.

本出版物中包含的信息仅供参考。虽然我们已尽力验证本出版物中包含的信息的完整性和准确性，但是此信息“按现状”提供，不附有任何种类（无论明示或暗示）的保证。此外，此信息基于 IBM 当前的产品计划和策略，IBM 会对其进行更改，恕不另行通知。对于因使用本出版物及任何其他材料而引起的、或与之相关的损害赔偿，IBM 不承担责任。本出版物中的所有内容均不构成 IBM（或其供应商或许可人）的任何保证或陈述，也不具有该种效力，同时也不改变管辖 IBM 软件使用的适用许可协议的条款和条件。本材料中所提到的 IBM 的产品、程序或服务并不暗示这些产品、程序或服务将在所有开展 IBM 业务的国家或地区中提供。本材料中提到的产品发布日期和/或提到的功能可能随时变更，IBM 将根据市场或其他因素自行决定变更与否，且这些信息并不旨在以任何方式承诺未来产品或功能的可用性。这些资料中的所有内容均不暗示或明示由您从事的任何活动将产生任何特定的销售、收入增长、节约或其他结果，或具有该种效力。

IBM、IBM 徽标、Lotus、Lotus Notes、Notes、Domino、Quickr、Sametime、WebSphere、UC2、PartnerWorld 和 Lotusphere 是 International Business Machines Corporation 在美国和/或其他国家或地区的商标。Unyte 是 WebDialogs, Inc., 在美国和/或其他国家或地区的商标。

Microsoft 和 Windows 是 Microsoft Corporation 在美国和/或其他国家或地区的商标。

对 Greenwell 的所有引用均表示纯属虚构的公司，仅用于举例说明目的。