

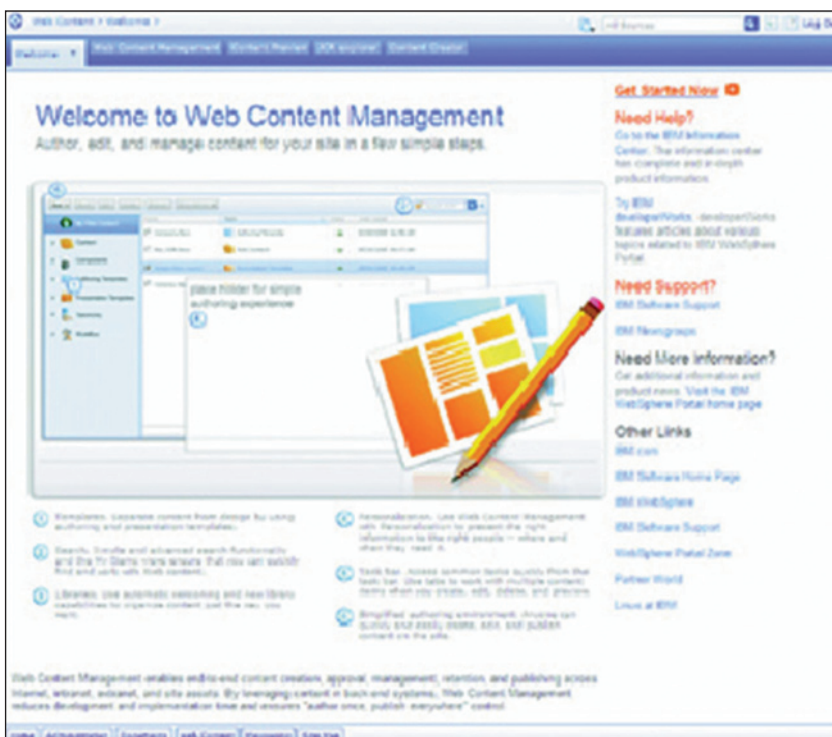
让最终用户对 Web 和门户内容进行快速部署和管理，
推动生产力的进步并降低 IT 成本



IBM® Workplace Web Content Management™ 6.0

产品亮点

- 通过让最终用户能够管理 Web 内容的创建、生命周期、个性化以及发布，加快信息部署速度
- 为编辑、查找、站点管理和部署提供新的功能
- 提供当前市场上最紧密的集成 Web 内容管理和门户解决方案
- 通过把内容管理交给内容专家进行管理，消除 IT 和 Web 站点管理员的瓶颈
- 可以在当前能够支持的整个架构内部署，充分利用当前的 IT 投资
- 有助于通过基于标准的、可扩展的、高度安全的解决方案，降低管理成本和开发成本
- 为拥有多种语言用户的国际企业提供完整的全球语言支持



新的“Welcome to Web Content Management”页面为用户提供了进入点和通往支持信息的链接。

Web 内容管理的挑战

在当今信息密集型的环境下，信息成为企业赖以生存的重要资产。企业需要对大量信息进行收集、存储和管理，并将这些信息在适当的时间提供给合适的人。通过 Internet、intranet 和 extranet 站点与门户，保持对信息的更新几乎不可能实现，尤其是当所有的工

作都必须由 IT 和 Web 站点管理员来完成时，更是如此。

此外，企业在市场规范和政府要求的背景下进行运作。流程的完整性要求严格而且可审计的内容管理。与基于门户的应用的兴起同时到来的还有耗时的内容创建手动过程。

在释放 IT 资源的同时优化内容开发

IBM® Workplace Web Content Management™ 软件旨在加快 Web 内容开发和部署。通过让最终用户能够轻松地创建并发布内容，可以提高 Web 内容管理流程的速度，降低 IT 和 Web 站点管理瓶颈，减轻 IT 人员的负担。Workplace Web Content Management 软件通过充分利用您当前的 IT 投资和 Web 内容，可以极大地降低成本。

授权用户对内容进行管理，从而提高效率

Workplace Web Content Management 软件使用方便，拥有用来对内容进行编辑、预

览和交付的基于门户内容的接口。因此，内容专家和经理可以从自己的桌面快速而方便地创建、公布和管理 Web 内容。

作者还可以利用标准而熟悉的软件应用程序和本地编辑工具，通过 Internet、intranet 和 extranet 站点加速提交业务关键型信息，所有这些都无需任何编程技巧。而且，通过版本管理功能，在公司政策或一致性规则要求的情况下，对有关内容和站点资产的历史版本进行保存和恢复。

对 Workplace Web Content Management 6.0 软件而言，其增强功能包括：在可定制的用户接口内简化内容创建，从 Web 站点页面进行联机涉及、编排和测试以及基于规则的高级个人化、可扩展性与管理改善。

更加有效的内容交付可以帮助员工、客户和合作伙伴在需要的时候能够方便地访问他们所需的业务信息。而且它还能帮助您的企业与快速变化的业务需求保持一致。

通过充分利用现有的系统和内容，帮助降低 IT 成本

您可以充分利用当前的 IT 投资，在包括 IBM WebSphere® 平台在内的整个架构内对 Workplace Web Content Management 软件进行部署和集成，从而降低总拥有成本。应用编程接口外在化功能让企业能够打造用于从其他 Web 内容管理产品对内容进行迁移和导入以及执行高级提交和批处理的解决方案。

先进的服务和解决方案 – 随时随地满足您的需求

IBM Workplace Web Content Management 软件广泛的功能极大地增加了企业的价值，而且，当它们根据具体的行业或客户需求进行定制之后，这些功能会得到进一步加强。当您选择对 Workplace Web Content Management 全套功能进行部署和定制时，您可以充分利用 IBM 软件服务部和 IBM 业务合作伙伴的技术专长。通过与 IBM 软件服务部合作，您可以在关键流程方面获得支持，对企业进行转型。

通过与 IBM 业务合作伙伴合作，您可以获得针对您的企业唯一定制的垂直或水平解决方案与服务。

全球语言支持

作为全球化标准的领袖，IBM 为其产品提供全球范围的语言支持。有关 IBM Workplace Web Content Management 6.0 软件所支持的语言的完整列表，见《技术规范》文件的“语言支持”部分，这些内容可以在产品网页上找到。

更多信息

有关 IBM® Workplace™ 和 IBM Workplace Web Content Management 软件的更多信息，请访问：ibm.com/software/workplace/webcontentmanagement

如果您对通过以服务为导向的架构管理的完整的、集成协同环境感兴趣，可以了解 IBM Workplace Collaboration Services 软件如何通过灵活的、基于开放标准的环境中提供各种集成且方便使用的通信和协作功能来提高企业生产力。



© 版权所有 IBM 公司 2007

保留所有权利

IBM、IBM 标志、On Demand Business 标志、WebSphere、Workplace 和 Workplace Web Content Management 是国际商用机器公司在美国、其他国家或同时在美国和其他国家的商标。

其他公司、产品和服务名称可能是其他公司的商标或服务标志。

本文件中所包含的信息仅供参考。我们已经对本文件中的信息完整性和准确性做了详细的检查和确认，然而，这些信息仅以提供时的原样为准，我们对这些信息不做任何明示或暗示的保证。此外，本信息以 IBM 当前的产品计划和战略为准，而 IBM 可能随时对这些计划和战略进行修改而不做通知。IBM 对任何由于使用此信息而引起的或者与此信息或任何其他文件相关的损失不负责任。本文件中的任何内容都不能被认为是 IBM (或其供应商或许可方) 所做的保证或者陈述，也不能对使用 IBM 软件进行管理的相关许可证协议条款进行更改。