

Lotus.

IBM.

Lotus. Quickr

团队协作和文档管理策略

陈巧明

IBM Lotus技术支持经理



议程



业务与市场趋势

IBM Lotus Quickr概述

Lotus Quickr 和我们产品组合中其它产品之间的关系

Lotus Quickr 的好处

2007 IBM“Lotus走近您”协作年会



企业需要适应全球化的环境

- 团队全球化
 - 企业规模扩大，战略合作伙伴增多
 - 并购
 - 外包
- 团队流动性增强
 - 从一个项目变到另一个项目
 - 跨越企业界限



“有这些员工... 他们每个人都是专家，共同形成一个协作团队，根据具体项目的独特需求，可随时参与任何项目。而这支团队随后会成为一个事实上的...”

Thomas L. Friedman, The World is Flat



未来的企业管理模型需要赋予具体内容，包括打破传统企业范围的概念，以及变化的个人关系网进入...”

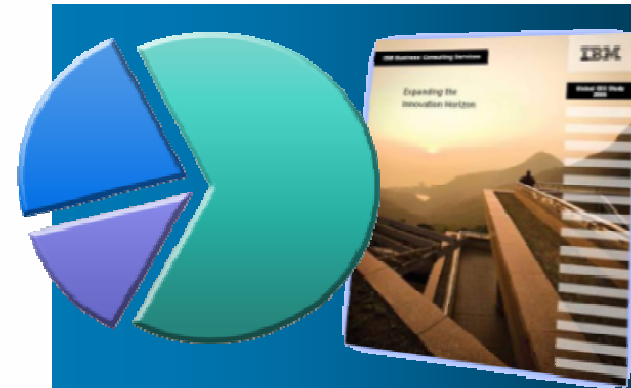
*Global Innovation 2.0
March 2006*



2007 IBM“Lotus走近您”协作年会

创新对21世纪的竞争来说至关重要，而协作又是创新不可或缺的基础

- 最重要的创新
 - 提高企业内外协作能力
 - 对业务模式和流程进行创新
 - 充分利用信息对业务进行优化



87% 的 CEOs 认为，在未来两年内需要基础变革来推动创新

对外协作是不可缺少的。CEO 们强调协作创新的重要性，其重要性已经超出了公司内部范围。业务合作伙伴和客户是创新思路的主要来源 ...

资料来源：2006年 IBM 全球 CEO 调查

2007 IBM“Lotus走近您”协作年会



Web 2.0 是新千年的通用语言，同时也是一种新的协作语言

每个人都贡献自己的智慧和力量

到2009年，**wikis** 预计将成为全球一半以上企业的主流协作工具。

每个人的意见都应该听取

每秒钟都有新的 **Blog** 诞生。

通信无处不在

在10来岁的年轻人中，3/4的人发送即时消息要比 e-mail 多。

每一代都希望工作中的应用都能像家里的那么“酷”而且具有吸引力 ...

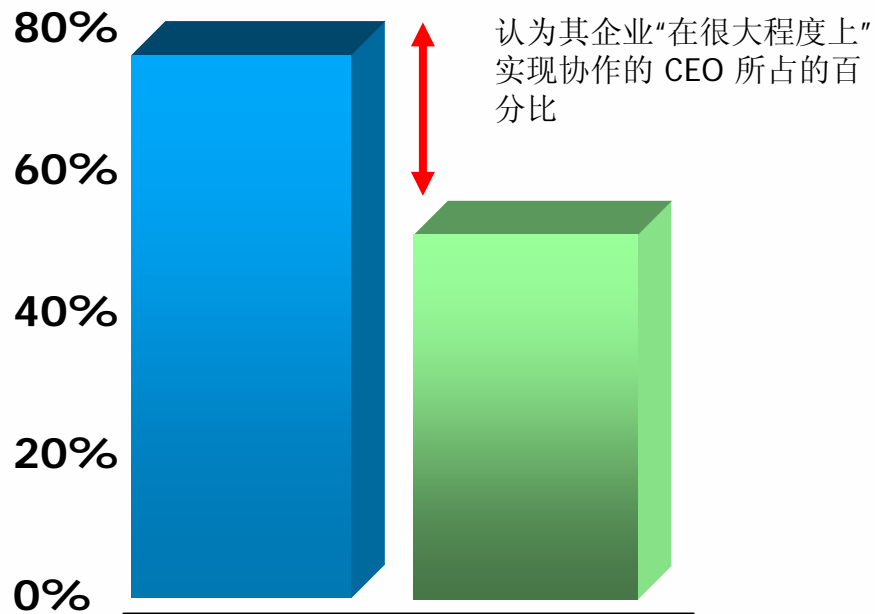
Technorati/ [Law Technology News, Dec 1, 2005](#); [Comscore, Aug 8, 2005](#); America Online /[Research Alert, Jan 6, 2006](#)

2007 IBM“Lotus走近您”协作年会



在 CEO 的脑海中，“协作差距”显得很大

认为协作“绝对非常关键”或“非常重要”的 CEO 所占的百分比



资料来源：“扩大创新范围：2006年 IBM 全球 CEO 调查”

对外协作是不可缺少的：CEO 们强调协作创新的重要性。

财务绩效：协作力度比较高的企业相对竞争对手来说，收入增长和平均经营利润要明显高于后者...

差距：虽然对协作的渴望很高，实际的实施力度却不大...



2007 IBM“Lotus走近您”协作年会

当前工具对造成这种差距的促成作用

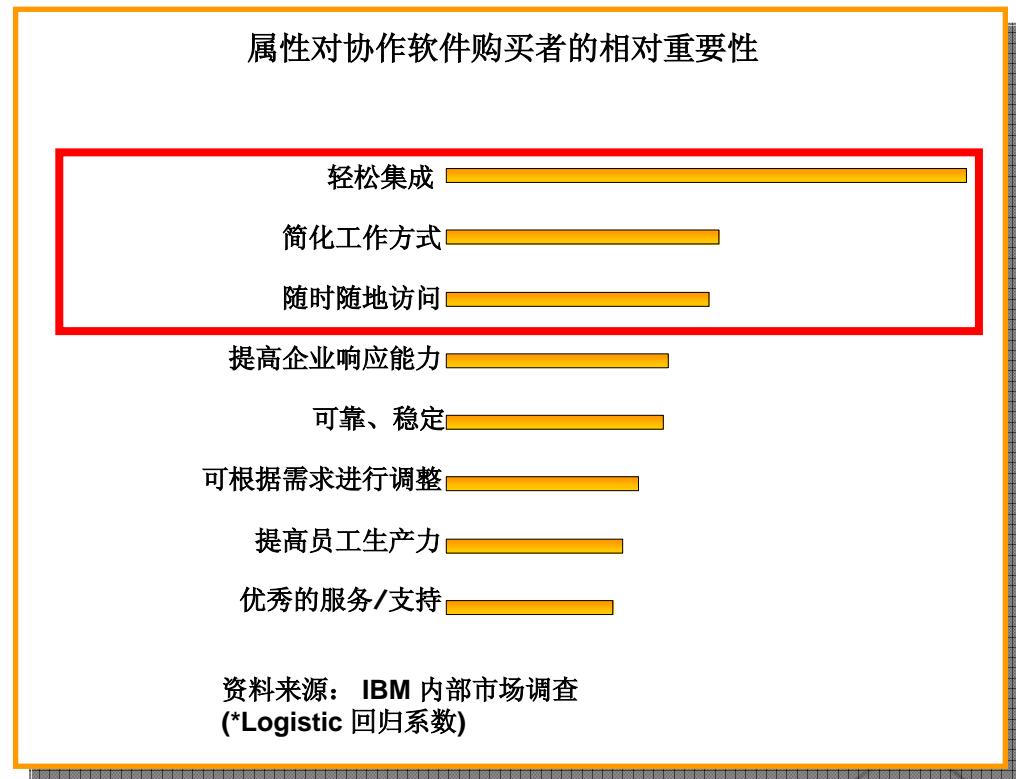
- 片段：协作工具片段，脱节
- 难以使用：只有最急需的人才愿意使用这些蹩脚的工具
- 竖井：用户被迫改变应用途径以获得所需的协作服务
- 缺少集成：通信和协作服务之间的分离导致许多用户败下阵来
- 对用户来说比较陌生：当前的工具无法让用户始终使用自己最喜欢的应用



2007 IBM“Lotus走近您”协作年会

将趋势转变为产品战略

- 集成与灵活性：
 - 刚好适合您所使用的应用
 - 可根据您的需求定制
 - 开放
- 简单：
 - 方便入门
 - 易于学习掌握
 - 简化您的日常工作
- 随时随地：
 - 实现防火墙内部和外部协作
 - 访问离线内容



2007 IBM“Lotus走近您”协作年会

议程

业务与市场趋势

 **IBM Lotus Quickr概述**

Lotus Quickr 和我们产品组合中其它产品之间的关系

Lotus Quickr 的好处

2007 IBM“Lotus走近您”协作年会



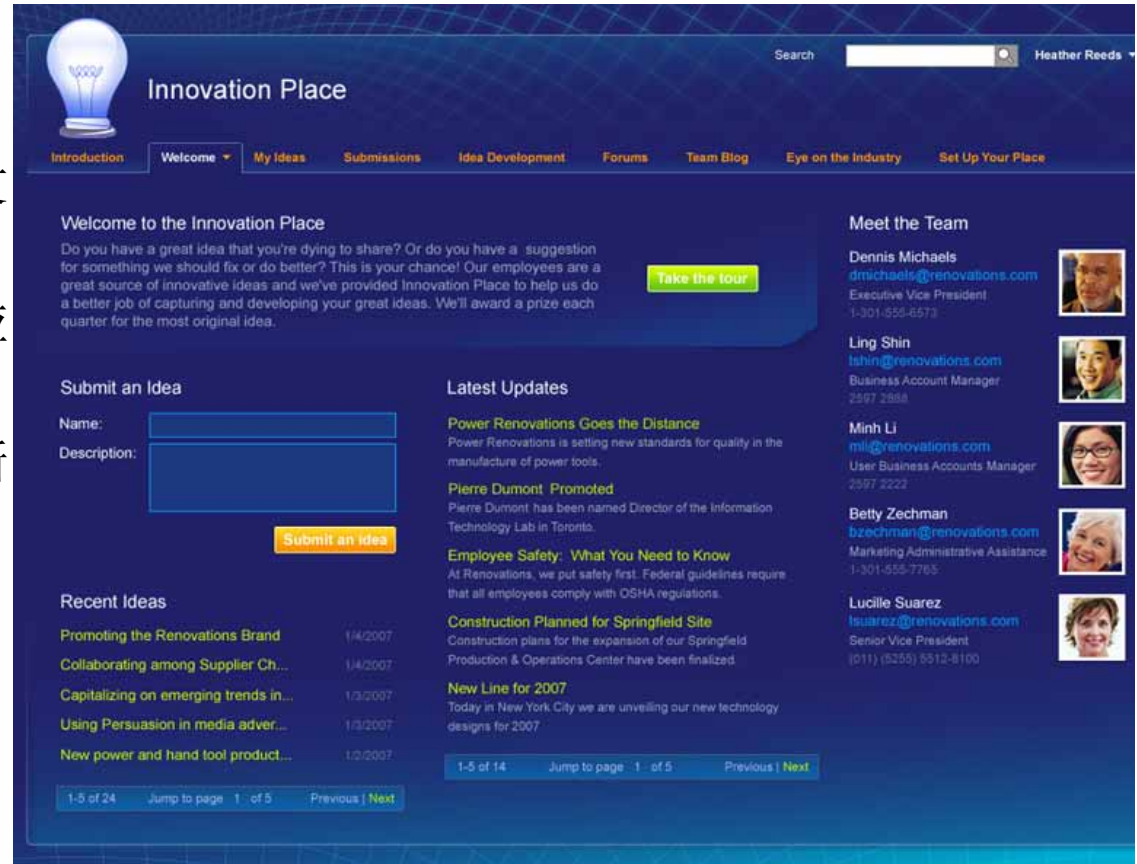
Lotus.

IBM Lotus Quickr 简介



将日常业务内容与团队进行共享的最快方法 ...

- 与整个 IBM 产品家族集成，提供丰富的面向团队协作和文档管理服务
- 面向开发者的最完整的桌面应用接口程序和开放连接架构
- 充分利用复合应用支持的最新业务模板（例如 Innovation Place）
- 支持 IBM Lotus Domino 和 JCR 内容数据库集成，计划支持 IBM FileNet P8, IBM CM, 提供全面的、可扩展的端到端的内容管理选项



Lotus Quickr 将提供广泛的功能

内容库管理、签入签出、版本控制、视图、安全功能、为各种业务内容分类 (Tag)

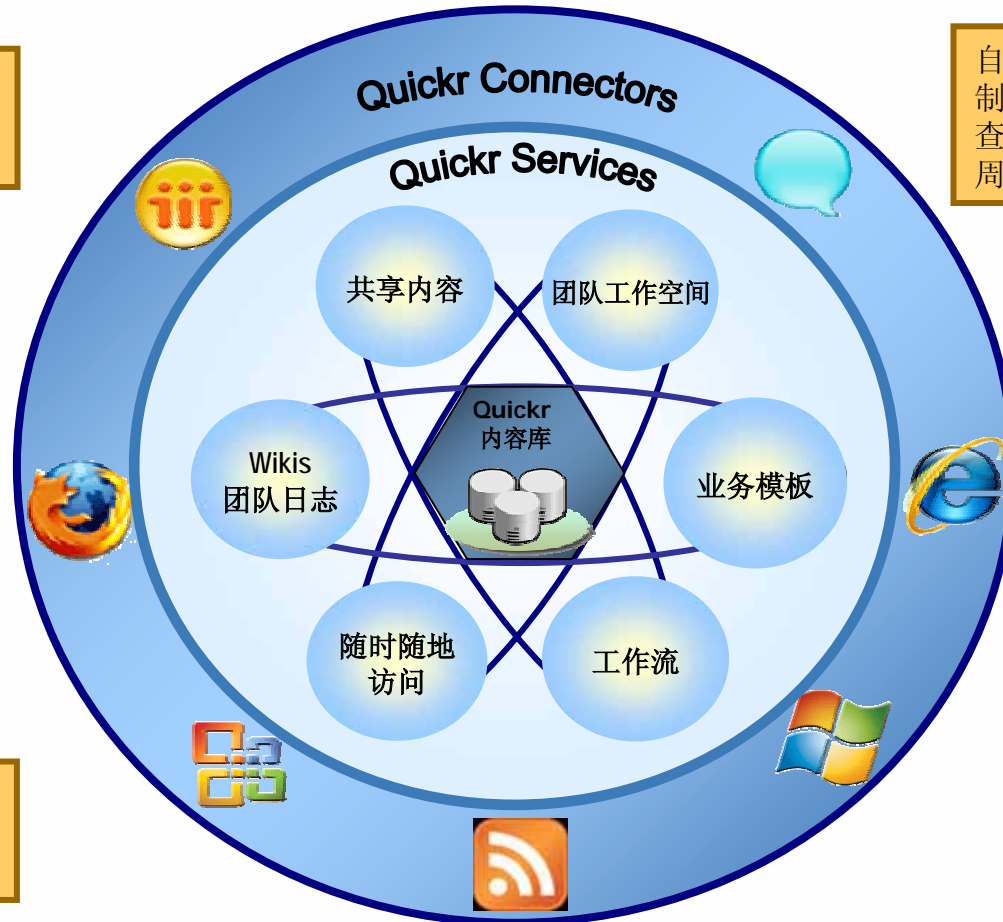
自助服务、实现客户化团队定制, 拥有可扩展架构 (团队管理、查找功能)、支持整个团队生命周期的可定制的团队管理

提供大量可重复利用的协作组件 (内容库、日历、任务、日志、列表、Web 内容编辑管理...) 来建立强大的应用

立即实现最新价值的模板和对通用业务流程的支持, 包括创新场所、项目与会议管理

通过离线服务、extranet 接入、通用 portlet 扩大并促进协作

提供基础的工作流, 包括通知和批准等功能



* - 需要单独购买, 需要在 Lotus Quickr release 8.0初次发布后提供支持

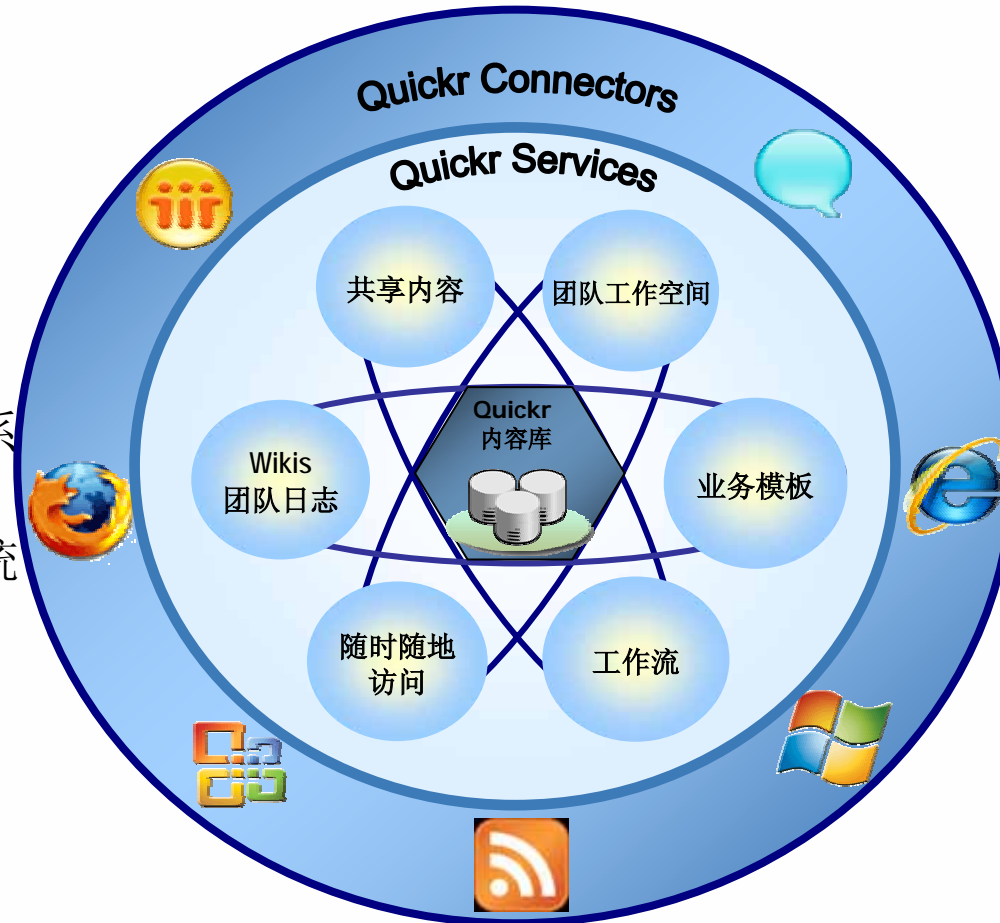
近您”协作年会



Lotus Quickr 将是开放和灵活的访问方式

• 基础架构:

- 存储库
- 目录
- 服务器操作系统
- 桌面操作系统
- 编程模型



• 行业标准:

- Java™
- Linux®
- Eclipse
- RSS / Atom
- ODF
- AJAX
- Web Services
- REST



* - 需要单独购买, 需要在“Geneva”初次发布后提供支持

近您”协作年会



从友好而直观的 Web 2.0 界面访问 Lotus Quickr

已有的 Place

Lotus.

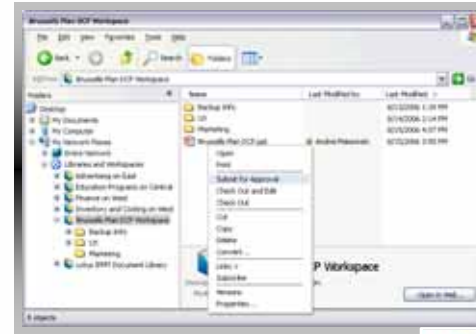
IBM

Lotus Quickr Connectors 将集成至 您最喜爱的应用中... 让共享和协作变得透明而简单自然

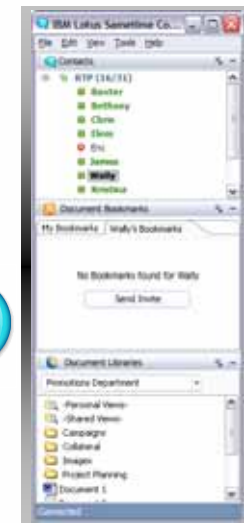
IBM Lotus Notes® 客户端



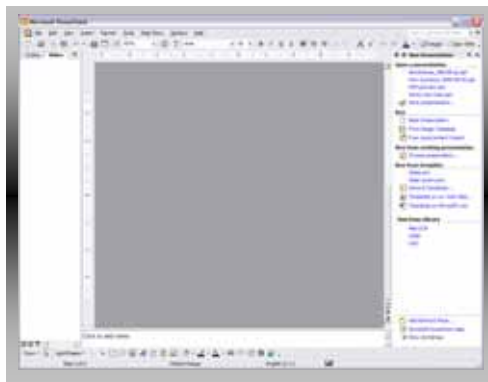
Microsoft® Windows® Explorer / “我的文档”



IBM Lotus Sametime®



Microsoft Office / IBM Productivity Editor



Lotus Quickr



connectors

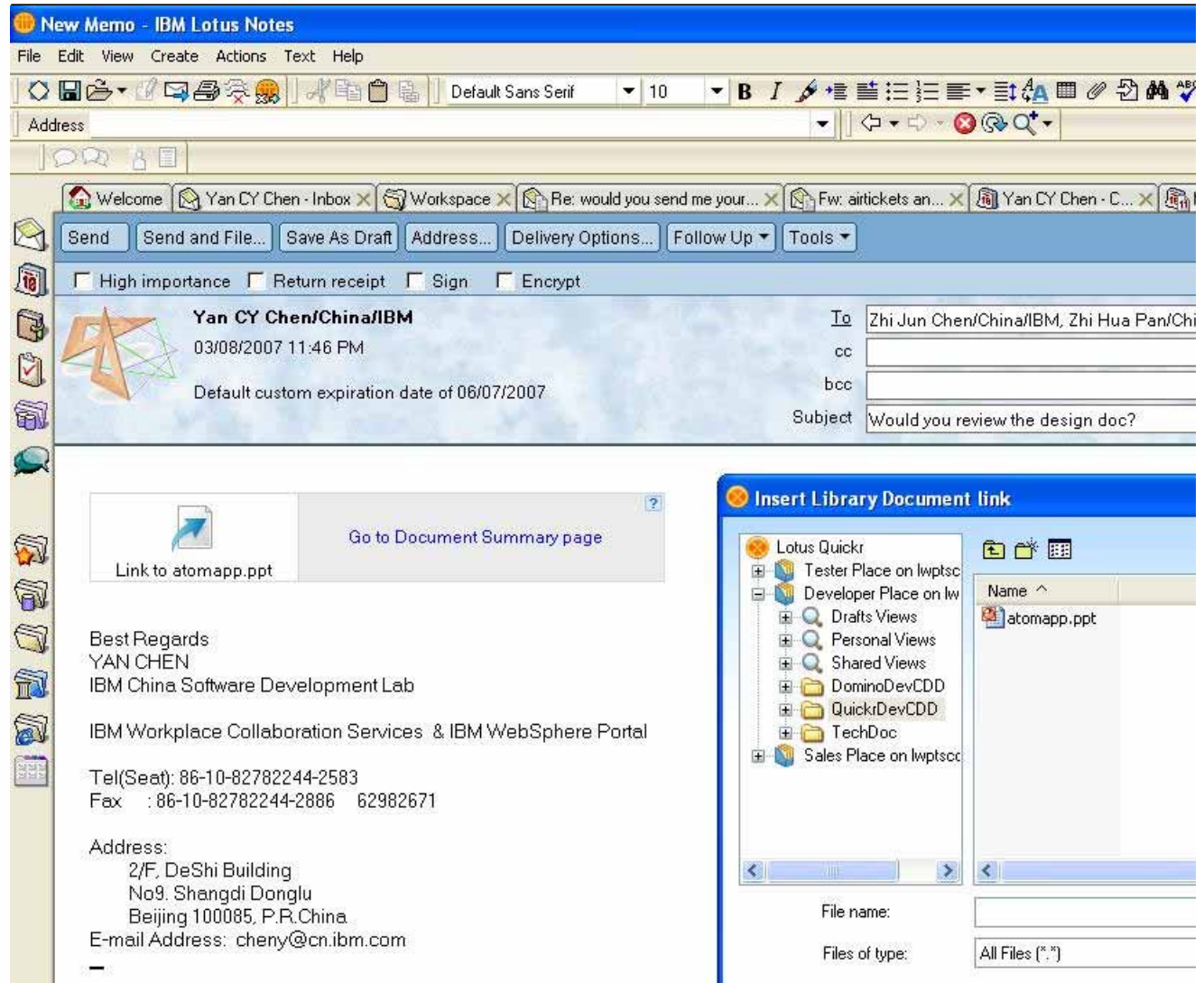


2007 IBM“Lotus走近您”协作年会

Lotus Notes Connector

帮助减少 e-mail 附件, 内容重复和“版本担忧”...

- 打开附件并将附件保存至文档库或团队工作空间
- 用共享链接代替 e-mail 附件
- 集成至文件菜单和“右键弹出菜单”中
- 通过“Reminder”提示功能鼓励参与
- 支持 Supports Lotus Notes 6.5、7 和 8!



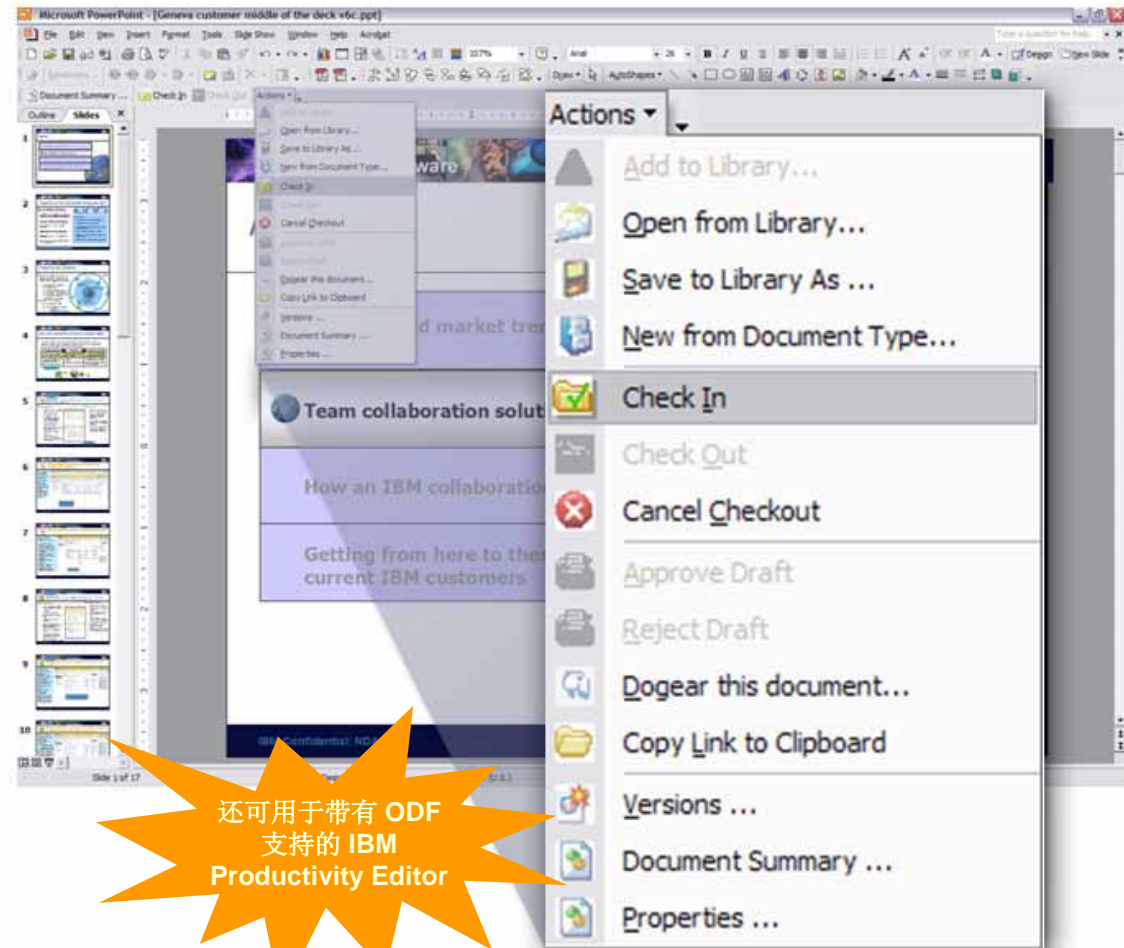
The screenshot displays the Lotus Notes 'New Memo' window. The email header shows it is from Yan CY Chen/China/IBM, dated 03/08/2007 11:46 PM, with the subject 'Would you review the design doc?'. The body of the email contains contact information for Yan Chen, including his title at IBM China Software Development Lab, phone and fax numbers, and his address in Beijing. A 'Link to atomapp.ppt' button is visible in the email body. An 'Insert Library Document link' dialog box is open in the foreground, showing a tree view of document libraries and a list of files, with 'atomapp.ppt' selected. The dialog also has fields for 'File name' and 'Files of type'.

Microsoft Office Connector

加强对协作文档编辑和版本的管理 ...

- 打开文档或将文档保存至文档库或团队工作空间
- 分配文档属性（ meta-tags ）
- 与审批工作流程进行集成
- 集成dogear*
- 使用您选择的编辑器（没有强制性升级要求）
 - Microsoft Office XP, 2000, 2003...
 - IBM Productivity Editor

* 需要购买 Lotus Connections



还可用于带有 ODF 支持的 IBM Productivity Editor

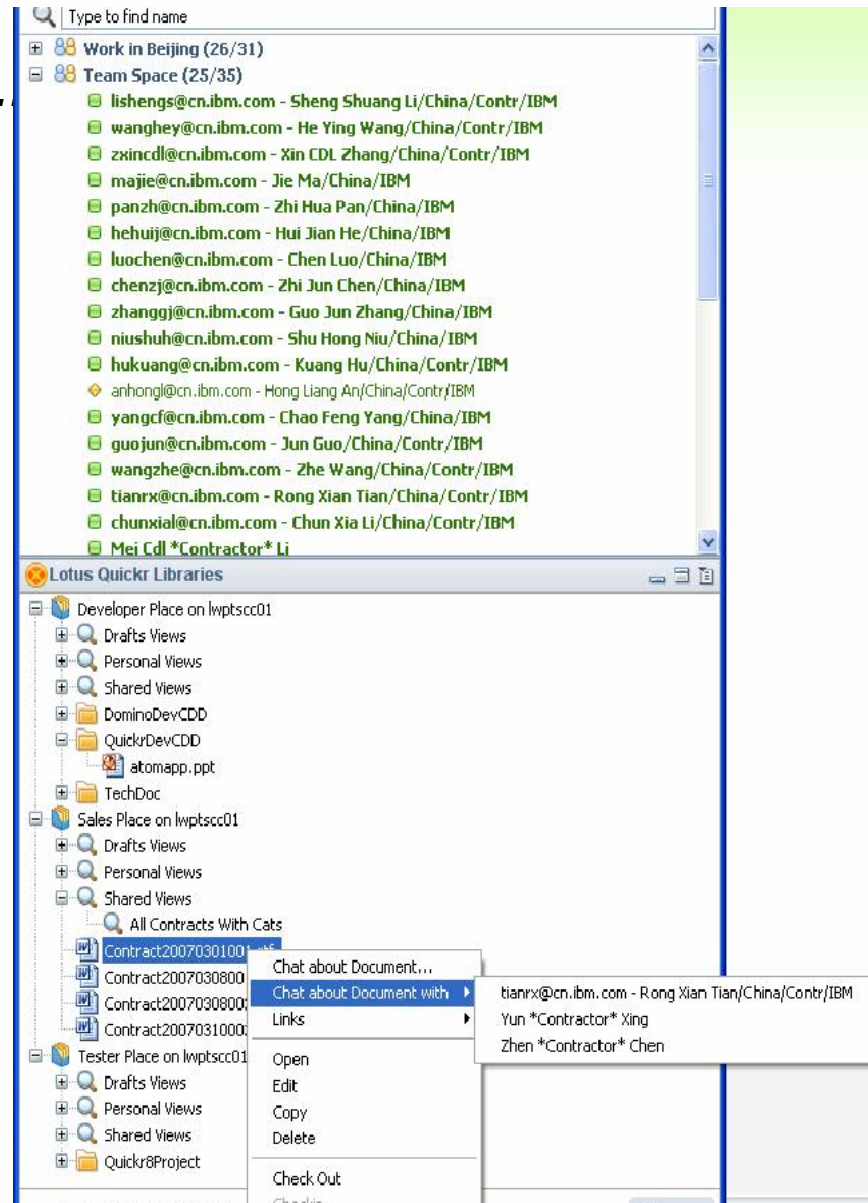
ZOO / IBM LOTUS 走近您 协作牛云



Lotus Sametime Connector

从实时客户端轻松访问共享内容...

- 通过简单的树状界面浏览内容
- 从本机系统拖放至文档库和团队工作空间
- 集成的操作菜单
- 对共享文档进行快速上下文访问
- 在聊天中发送链接
- 邀请同事下载连接程序



Lotus Sametime Connector

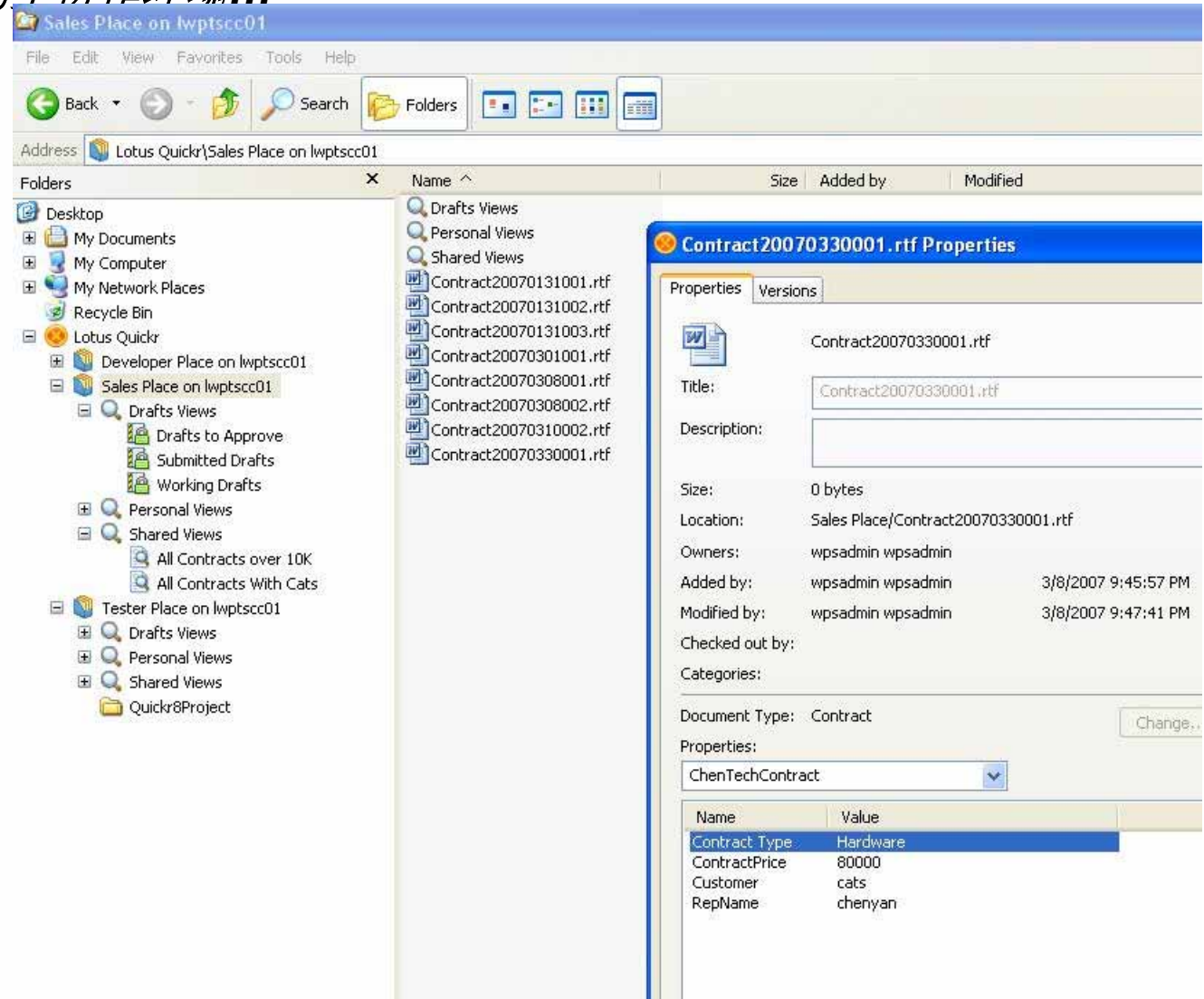
The screenshot displays the Lotus Sametime Connect application interface. It is divided into several main sections:

- Contacts List (Left Panel):** A list of team members under the heading "Team Space (27/35)". Each entry includes an email address and a name with location/department, such as "dulidong@cn.ibm.com - Li Dong Du/China/Contr/IBM".
- Chat Window (Right Panel):** A window titled "Chat with chenyc@cn.ibm.com [started: 4:06:17 PM]". It shows a document "atomapp.ppt" being shared. The chat history includes messages like "You are sharing the following documents" and "Yun *Contractor* Xing joined the chat.". A toolbar at the bottom of the chat window includes text formatting options (bold, italic, underline) and a "Send" button.
- Participants (Bottom Left of Chat):** A small window titled "Participants (2)" listing "chenyc@cn.ibm.c..." and "Yun *Contracto...".
- Invite to chat & share documents (Bottom Right):** A dialog box for inviting others. It has a "Topic:" field containing "Chat with chenyc@cn.ibm.com" and a "Name:" field with "zhen" entered. A dropdown menu shows search results for "zhen", including "guo_zheng_yan@cn.ibm.com - Guo Zheng Yan/China/IBM" and "Zhen *Contractor* Chen (chenzhen@cn.ibm.com)".
- Lotus Quickr Libraries (Bottom Left):** A tree view showing various libraries and folders, including "Developer Place on lwptscc01", "Drafts Views", "Personal Views", "Shared Views", "DominoDevCDD", "QuickrDevCDD", "atomapp.ppt", "TechDoc", "Sales Place on lwptscc01", and "All Contracts With Cats".

Microsoft Windows Explorer Connector

轻松而自然地将内容移动至协作环境...

- 通过熟悉的树状界面浏览内容
- 将内容从本机系统拖放至存储库和团队工作空间
- 集成的操作菜单



Lotus.

IBM

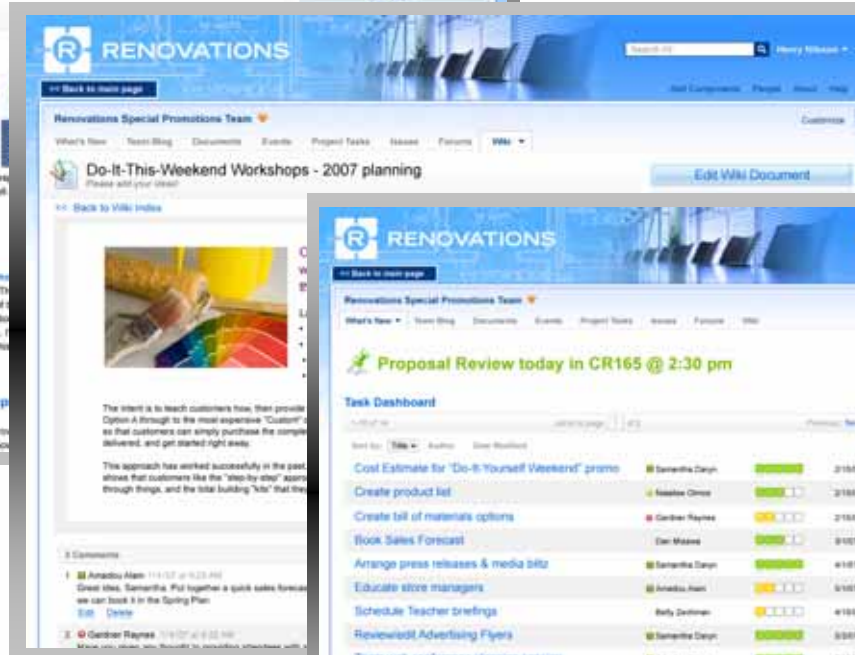
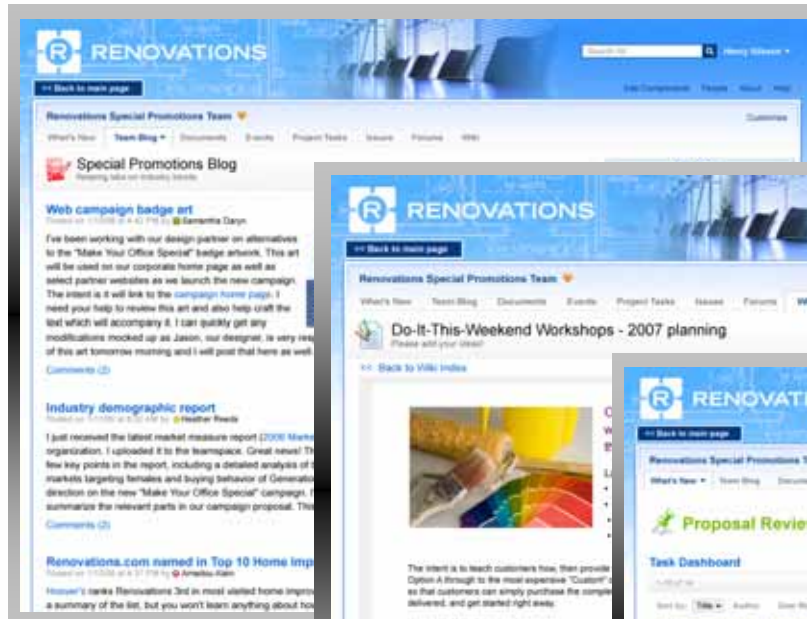
最终用户可以通过**Lotus Quickr**模板和组件创建定制的团队工作空间

Team Blog

Wiki

项目指示板

以及更多...



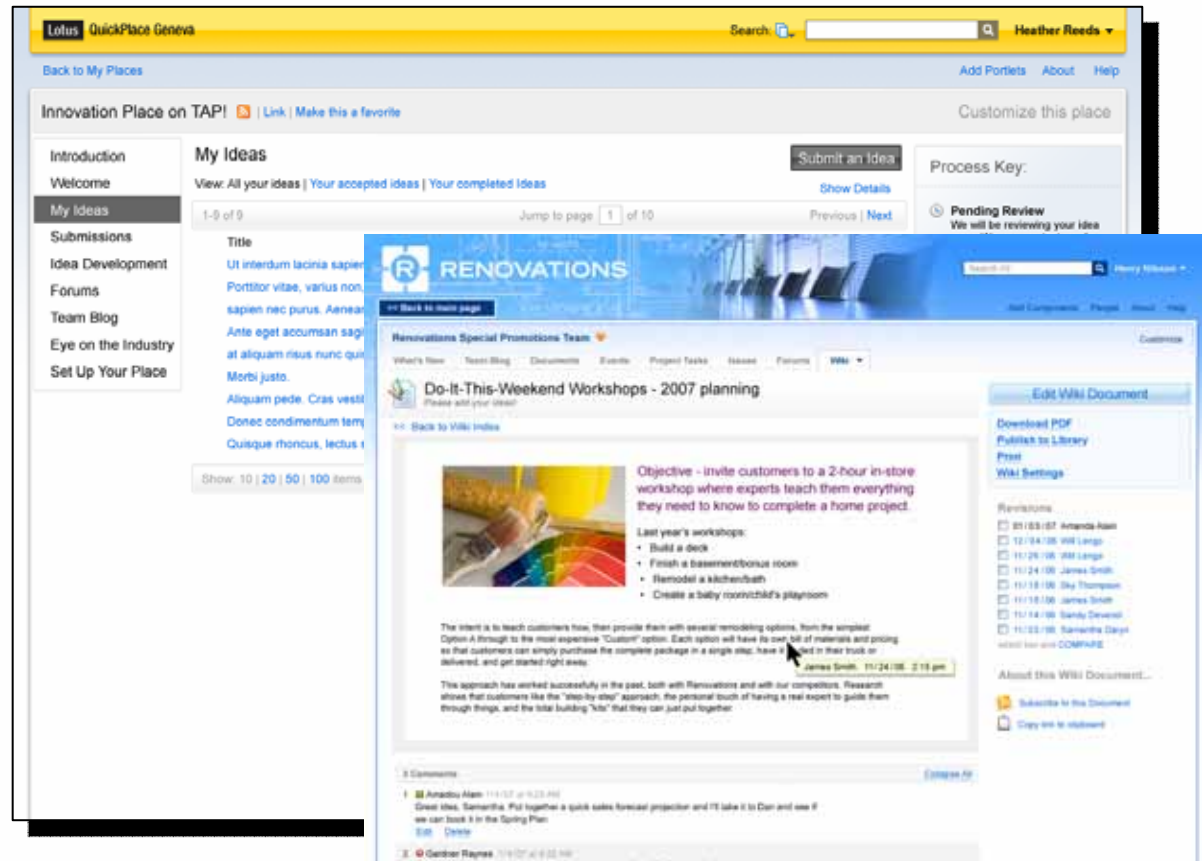
2007 IBM“Lotus走近您”协作年会



不需要对结构进行重新设计

利用针对特定业务需求设计的 Lotus Quickr 应用模板...

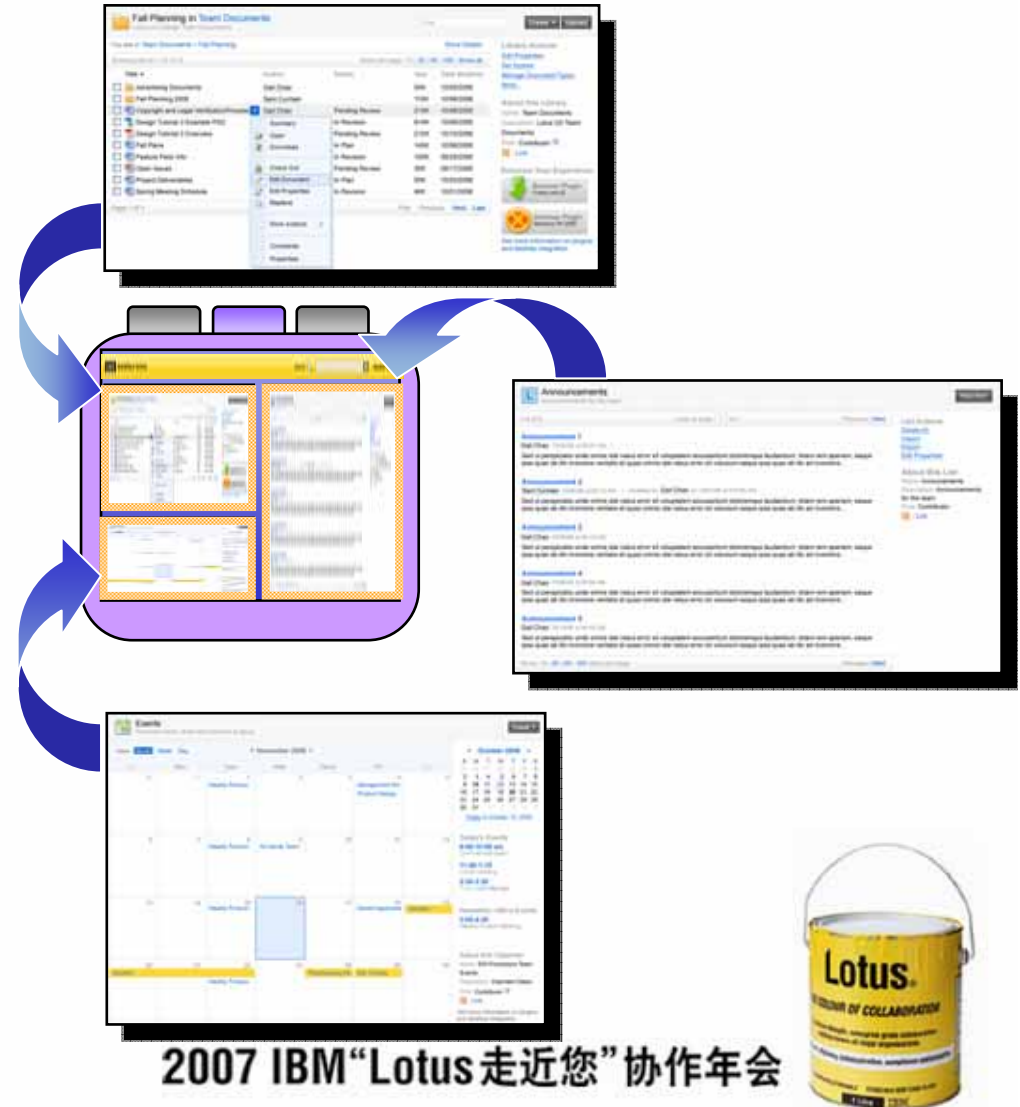
- 我们将提供广泛的业务应用模板
- 此外，我们还将提供一个社区，供大家交换想法，共享业务模板



2007 IBM“Lotus走近您”协作年会

Lotus Quickr 本着可扩展的原则设计

- 利用来自 Lotus Quickr 的协作组件选项板轻松建立动态而且适合环境的 Web 应用
- 通过建立可以访问 Lotus Quickr 公共 Web 服务的定制连接程序，将协作带给所有的桌面应用
- 利用现有的 Lotus Quickr connector，让最终用户无缝访问多个内容库。



2007 IBM“Lotus走近您”协作年会

议程

业务与市场趋势

IBM Lotus Quickr概述

 Lotus Quickr 和我们产品组合中其它产品之间的关系

Lotus Quickr 的好处

2007 IBM“Lotus走近您”协作年会



Lotus QuickPlace 和 Lotus Quickr 发展策略

06

07年下半年

07年第四季度 - 08年第二季度

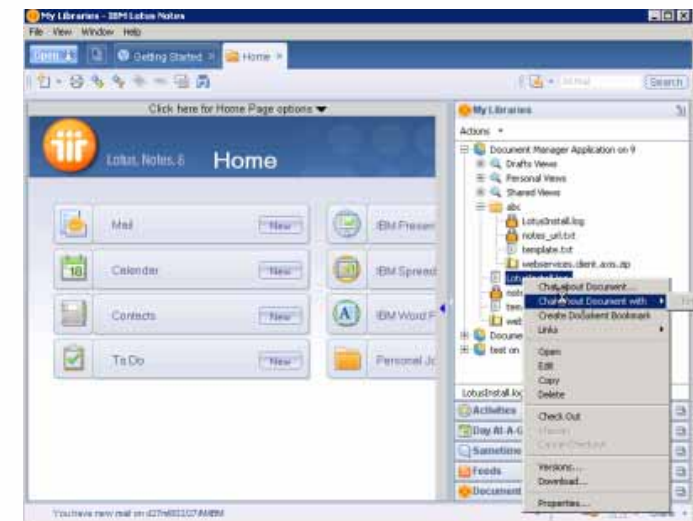
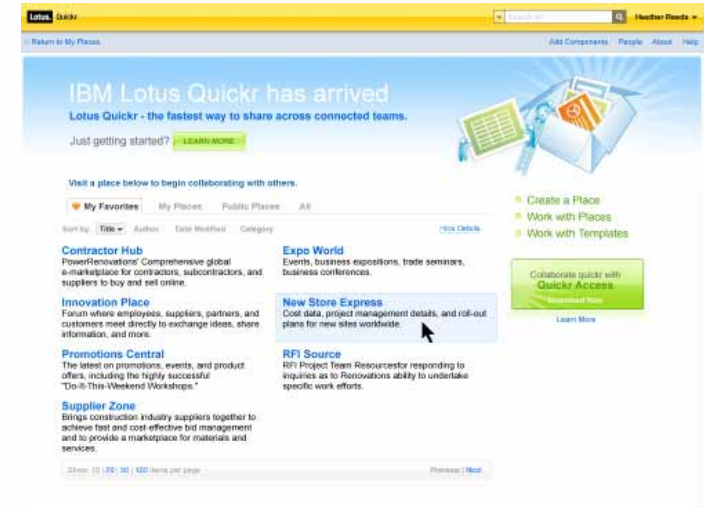


2007 IBM“Lotus走近您”协作年会



Lotus QuickPlace 和 Lotus Quickr

- 目前属于有效维护范围之列的 IBM Lotus QuickPlace 用户有权使用 Lotus Quickr 8.0
 - 对 Lotus QuickPlace 7.0 客户来说，向 Lotus Quickr 8.0 迁移相比对先前版本升级来说要更容易一些
 - 此外，还提供下列额外功能：connectors、协作文档管理，等等...
- 无需对整个环境进行升级！
 - Lotus Quickr 8.0 可同时运行在 Lotus Domino 7.x 和 Lotus Domino 8.x 上。



2007 IBM“Lotus走近您”协作年会



- **Lotus Quickr** 将快速提供最新的价值
 - ▶ 为最终用户提供一套快速建立业务应用的可扩展服务， 无需编程技巧
- **Lotus Quickr** 将充分发挥核心 IBM 应用平台（ Lotus Domino, WebSphere Portal, Eclipse） 的优势
 - ▶ 熟悉任何一种平台的编程人员都可以对 Lotus Quickr 服务和组件进行集成和扩展， 建立高级定制应用

用户接口服务 Connector services

WebSphere Portal
Lotus Notes 8

Lotus Sametime 7.5

内容与协作服务

内容库

业务模板

Calendar Milestones

Blogs Wikis

Team places

部署服务 多种存储方式、设备、目录...

Domino, Portal, FileNet...

Extranet Offline

浏览器

富客户端



2007 IBM“Lotus走近您”协作年会



Lotus Quickr 和 Lotus Connections: 完美组合

个人能力



❖ 将团队成员与他们的个人能力结合起来，以便确定合适的专家

社区



❖ 将地点和社区联系起来，支持广泛的协作

书签

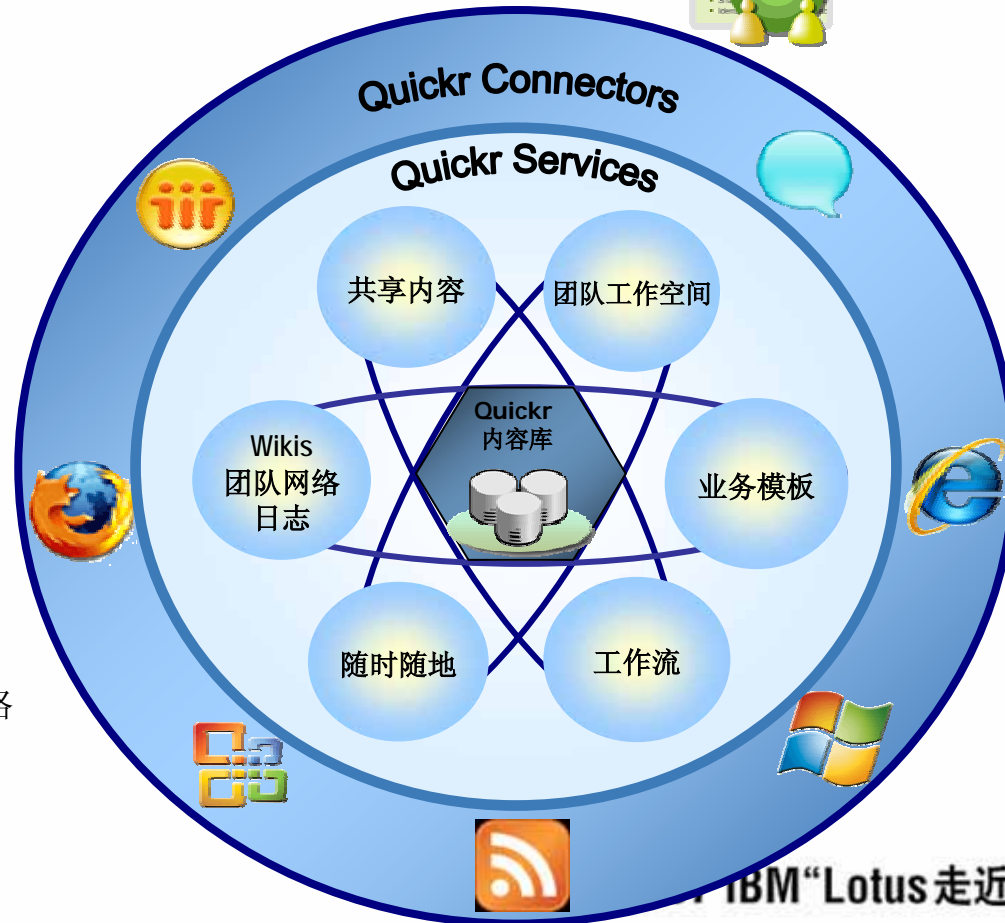


❖ 为内容、事件、wiki 页面、任务等做标记，以便更加准确地查找和检索

网络日



❖ 通过个人网络日志对 Lotus Quickr 团队网络日志加以补充和完善



活动



- ❖ 为活动添加地点内容
- ❖ 将活动推广至某个地点
- ❖ 从某个地点发起大量活动

IBM“Lotus走近您”协作年会



议程

业务与市场趋势

IBM Lotus Quickr概述

Lotus Quickr 和我们产品组合中其它产品之间的关系



Lotus Quickr 的价值

2007 IBM“Lotus走近您”协作年会



Lotus Quickr 将解决关键客户的需求问题

为了保持优势竞争地位、创新、提高销售收入，企业需要通过解决方案实现企业内外的全面合作，更有效地对信息和项目进行管理

让我	以自己的方式工作	掌控我的内容和信息	更好地与合作伙伴和客户进行合作
我想...	<ul style="list-style-type: none"> •提高工作效率 •更有效地与同事合作 	<ul style="list-style-type: none"> •不再使用我的收件箱对内容进行转储 •减少重复，降低内容的不一致性 	<ul style="list-style-type: none"> •快速设置空间，以便与其他人进行内容共享 •通过高度安全的功能来管理项目
Lotus Quickr 能够让我...	<ul style="list-style-type: none"> •从我日常所使用的应用中轻松访问和管理内容 •随时随地实现协作 •让我的内容和项目在离线状态下工作 	<ul style="list-style-type: none"> •将我的邮件客户端与共享的空间和库进行集成 •在安全的环境下组织我的文件 •简单而轻松地实现共享 •跨越应用重复利用内容 	<ul style="list-style-type: none"> •自己将用户添加至我的空间 •提供对我的团队活动进行跟踪和管理的工具

2007 IBM“Lotus走近您”协作年会



Lotus Quickr 方便集成，而且灵活

- 对最终用户来说，**Lotus Quickr** 连接程序集成至桌面应用
 - 加强对协作工具的采用
 - 让不同风格和使用偏好的用户之间的协作变得简单起来
 - 提高效率
- 对 **IT 部门**来说，**Lotus Quickr** 充分利用当前的软件和硬件投资
 - 支持多个版本的 Lotus Notes 客户端、Lotus Domino 和 Microsoft Office（没有强制性升级要求）
 - 支持开放标准
- 发展策略：支持额外的存储库和客户端
 - 面向异构环境设计；不强迫用户采用单一工具



2007 IBM“Lotus走近您”协作年会

Lotus Quickr 将提供随时随地的访问

- 对最终用户来说：
 - 让整个团队工作空间离线，无论您在哪里，都可以工作
 - 从防火墙外部访问团队工作空间，与战略合作伙伴进行合作
 - 从不同的应用访问同样的内容
- 对 IT 部门来说：
 - RSS / ATOM 订阅源通过简单的工具将 Lotus Quickr 内容发送至其它应用
 - 通过 Lotus Domino 复制将 Lotus Quickr 内容移动至网络边缘，提高性能



IBM“Lotus走近您”协作年会



Lotus Quickr 意味着简化

- 对最终用户来说：
 - Lotus Quickr 连接程序能够让您在正常工作模式中影响最低的前提下开展合作
 - 设置 intranet 或 extranet 团队工作空间只需简单的几步
 - 通过模板可以轻松创建针对特定业务的团队工作空间
 - 对 Web 2.0 技术的采用使得用户界面更加美观、简洁，对用户来说更熟悉
- 对 IT 部门来说：
 - 充分利用您当前的技术
 - 为最终用户提供自助服务选项



Lotus.

IBM®

**欢迎参观IBM 新产品演示区
与IBM 实验室专家对话
谢谢！**