

从 Microsoft® PowerPoint® 转向 IBM® Lotus® Symphony™ Presentations

使用 IBM® Lotus® Symphony™ Presentations 能够创建包含图表、图画对象、文本、多媒体和其他各种内容的专业显示页面。如果您愿意，您甚至可以导入 Microsoft® PowerPoint 演示文稿并对它进行修改。

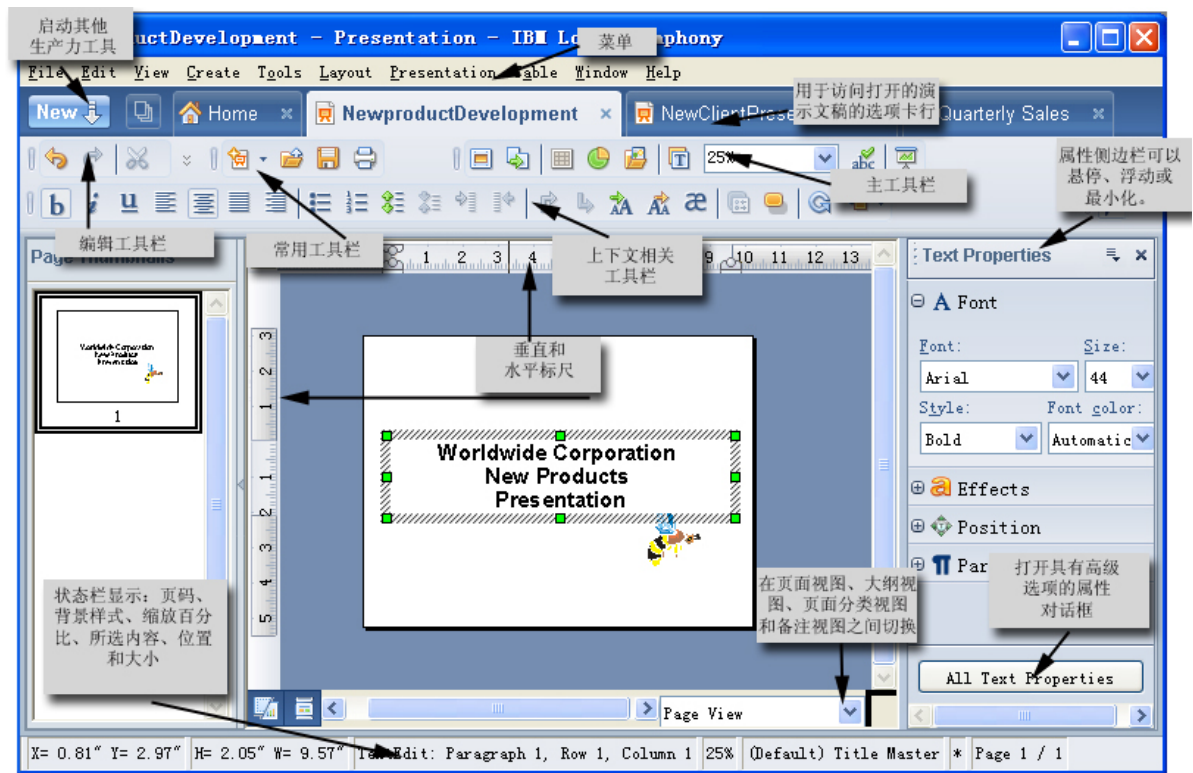


表 1. 创建演示文稿




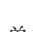
Microsoft PowerPoint	Lotus Symphony Presentations
要打开演示文稿，请单击  。	单击  。
要创建新演示文稿，请单击  。	单击  。
要从模板创建演示文稿，请单击文件→新建→从模板创建设计模板。	单击文件→新建→从模板创建演示文稿。
要显示或隐藏任务窗格，请单击视图→任务窗格。	单击视图→属性面板。

表 1. 创建演示文稿 (续)


Microsoft PowerPoint	Lotus Symphony Presentations
要插入新幻灯片，请单击  。	单击  。
要复制幻灯片，请单击编辑→复制。	单击  。
要删除幻灯片，请单击编辑→删除幻灯片。	单击编辑→删除幻灯片。
要更改视图，请单击  、  或  。	单击底部的普通视图、大纲视图、幻灯片排序器或备注按钮以更改视图。

表 2. 编辑文本的格式

Microsoft PowerPoint	Lotus Symphony Presentations
要插入文本框, 请单击  。	单击  。
要创建符号列表, 请单击  。	单击  。
要创建编号列表, 请单击  。	单击  。
要更改字体显示, 请单击  、  、  或  。	单击  、  、  或  。
要更改缩进级别, 请单击  或  。	单击  或  。
要更改字体大小, 请单击  或  。	单击  或  。
要更改字体颜色, 请单击  。	单击文本属性侧边栏中的  。
要更改字体, 请单击  。	单击文本属性侧边栏中的  。

表 3. 编辑幻灯片格式

Microsoft PowerPoint	Lotus Symphony Presentations
要更改幻灯片布局, 请单击 格式 →幻灯片布局。	单击 布局 →幻灯片布局。
要编辑某张幻灯片的背景, 请单击 格式 →背景。	单击 布局 →属性→页面属性→背景。
要向幻灯片、稿件和注释页中添加页眉或页脚, 请单击 视图 →页眉和页脚。	单击 创建 →页眉和页脚。

表 4. 编辑图形格式



Microsoft PowerPoint	Lotus Symphony Presentations
要插入艺术字, 请单击  。	单击  。
要编辑艺术字格式, 请右键单击对象, 然后单击 格式 →艺术字。	单击“ 布局 →属性→位置和大小、 区域或线条 ”。

表 4. 编辑图形格式 (续)

Microsoft PowerPoint	Lotus Symphony Presentations
要插入剪贴画, 请单击  。	单击 创建 →剪贴画。
要插入图片, 请单击  。	单击 创建 →来自文件的图形。
要编辑剪贴画或图片的格式, 请单击 格式 →图片。	单击“ 布局 →属性→位置和大小、 区域或线条 ”。
要插入自动形状, 请单击  AutoShapes ▾, 然后选择图形。	单击“ 绘图 ”工具栏中的  或任何其他图形。
要更改形状的颜色, 请单击  。	单击 布局 →属性→区域。
要编辑线条、箭头或形状边框的格式, 请单击 格式 →自动形状→颜色和线条。	单击 布局 →属性→线条。
要更改形状的大小, 请单击 格式 →自动形状→大小。	单击“ 布局 →属性→位置和大小”。
要对图形进行分组或取消分组, 请单击右键并选择 分组 。	单击右键并选择 分组 。
要将图形上移一层或下移一层, 请右键单击图形, 然后选择 顺序 。	右键单击对象, 然后选择 排列 。
要打开或关闭标尺, 请单击 查看 →标尺。	单击 查看 →标尺。
要打开或关闭网格, 请单击  。	单击 查看 →网格。

表 5. 编辑图表格式

Microsoft PowerPoint	Lotus Symphony Presentations
要插入图表, 请单击 插入 →图表。	单击 创建 →图表。
要更改图表数据, 请单击 视图 →数据表。	单击 编辑 →图表数据。
要更改图表类型, 请单击 图表 →图表类型。	单击 布局 →图表类型。
要编辑图表对象 (图注、轴、序列等) 的格式, 请单击 格式 →选定的[对象名称]。	单击 布局 →轴、网格或图注。

表 6. 编辑表格格式


Microsoft PowerPoint	Lotus Symphony Presentations
要插入表格，请单击 插入 → 表格 。	单击 表格 → 创建表格 。
要编辑表格的格式，请单击 格式 → 表格 。	单击 表格 → 表格属性 。
要在表格中插入行或删除行，请单击右键并选择 插入行 或 删除行 。	单击 表格 → 插入 → 行 。单击 表格 → 删除 → 行 。
要插入列或删除列，请选中某列，单击右键并选择 插入列 或 删除列 。	单击 表格 → 插入 → 列 。单击 表格 → 删除 → 列 。
要合并单元格，请选中要合并的单元格，单击右键并选择 合并单元格 。	右键单击并选择 单元格 → 合并 。
要取消合并单元格，请单击 表格和边框 工具栏中的  。	右键单击并选择 单元格 → 拆分 。

表 7. 创建和查看幻灯片放映

Microsoft PowerPoint	Lotus Symphony Presentations
要放映幻灯片，请单击 幻灯片放映 → 观看放映 。	单击 演示文稿 → 屏幕放映 。

表 7. 创建和查看幻灯片放映 (续)

Microsoft PowerPoint	Lotus Symphony Presentations
要在幻灯片之间添加转换，请单击 幻灯片放映 → 幻灯片转换 。	单击 演示文稿 → 幻灯片转换 。
要向幻灯片元素添加动画效果，请单击 幻灯片放映 → 定制动画 。	单击 演示文稿 → 动画效果 。
要定制幻灯片放映，请单击 幻灯片放映 → 设置放映方式 。	单击 演示文稿 → 屏幕放映设置 。
要结束幻灯片放映，请按 Esc 键。	按 Esc 键。

表 8. 快捷方式

操作目的	操作方式
绘制文本框	按 F2。
按对象名移至演示的任意部分	按 Ctrl+Shift+F5 以打开导航器。
对演示进行拼写检查	按 F7。
运行幻灯片放映	按 F5 或 F9。
显示样式列表	按 F11。
关闭文档	单击文档选项卡上的  。