

智途·信道·赢未来

IBM智慧系统全球行2010





从ISAS 到IBM Information Applications

快速部署智慧企业的绩效管理系统

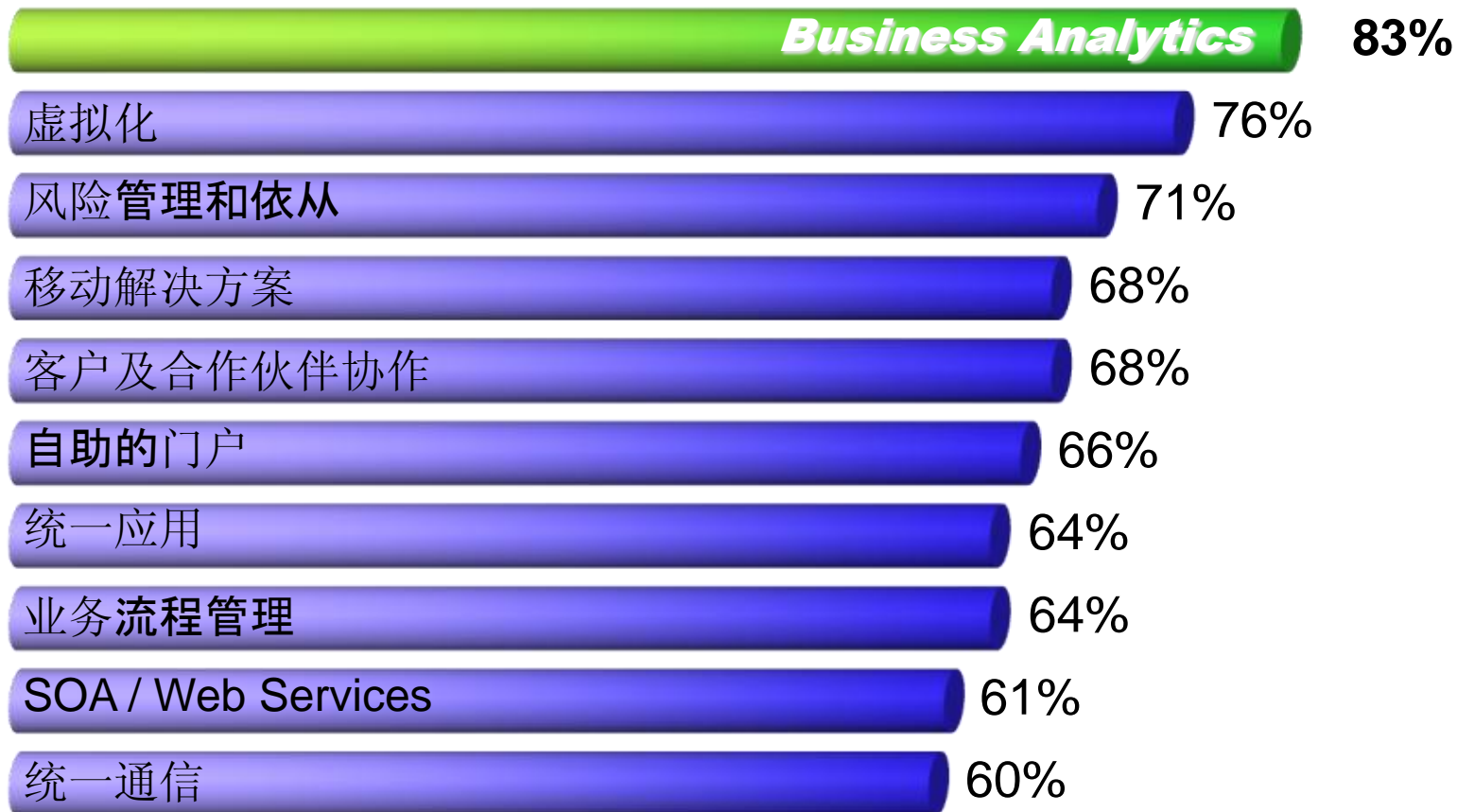
李鹏

SWG, IBM

IBM智慧系统全球行2010

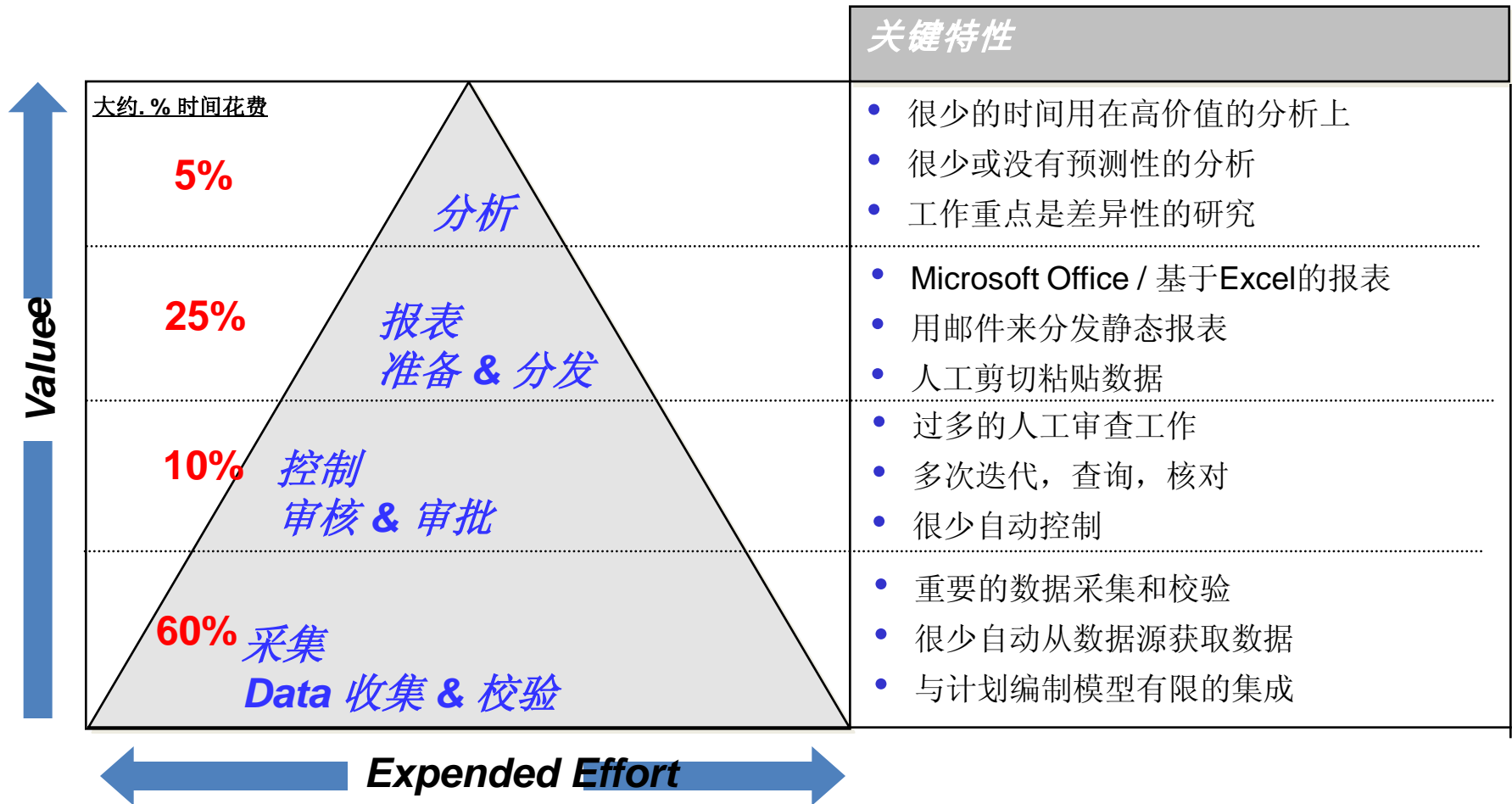


#1 CONCERN

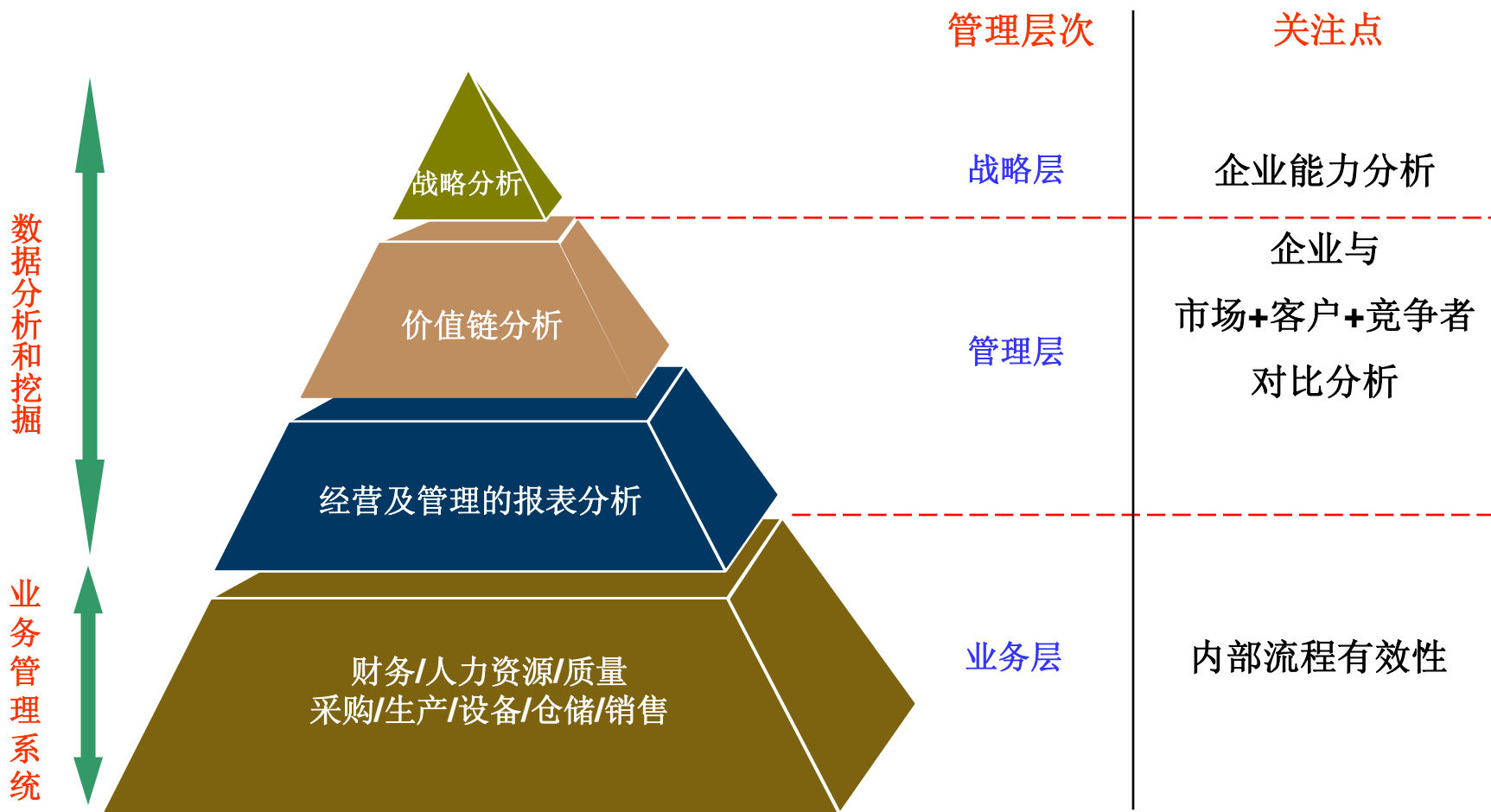


Source: IBM Global CIO Study 2009, n = 2345,

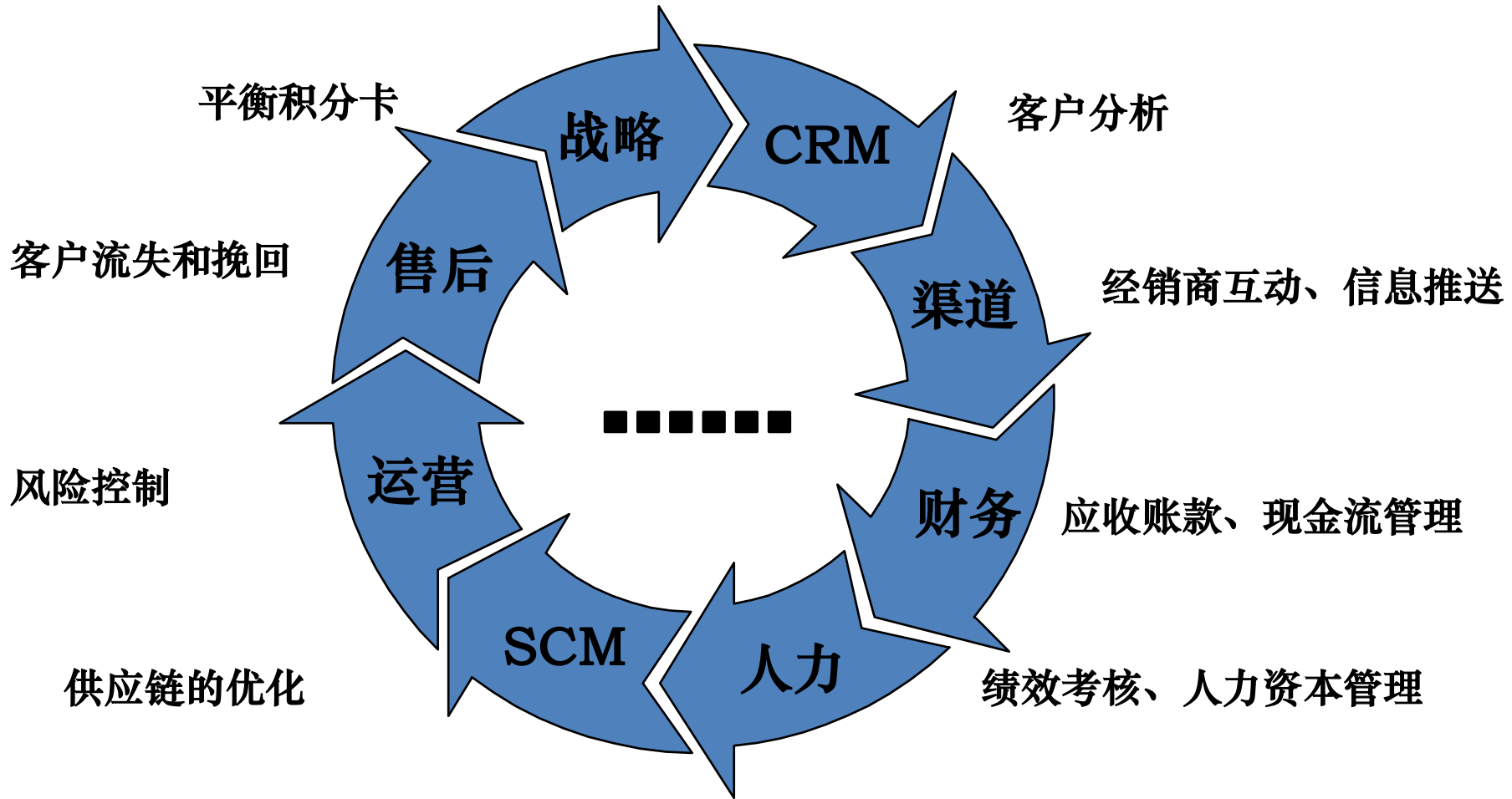
当前绩效管理环境的特性



企业管理的三个层次



业务分析的应用对各个业务领域的支持



IDC 业务分析 (Business Analytics) 软件市场

业务分析软件 (Business Analytics) \$25.3B 5.1% 7.5%

绩效管理工具和应用

\$17.4B 5.5% 7.4%

分析应用方案

Financial Performance & Strategy Mgmt Analytics

Budgeting, planning, consolidation, profitability mgmt/ ABC, scorecards

\$2.2B 6.1% 8.3%

CRM Analytics

Sales, customer service, contact center, web site analytics, marketing, price optimization

\$1.8B 2.9% 5.6%

Other Supply Chain Analytics

Related to procurement, logistics, inventory, manufacturing

\$1.6B 1.6% 4.7%

Services Operations Analytics

Operational analytics in financial services, education, government, healthcare, etc.

\$1.3B 1.4% 3.9%

Supply Chain Production Planning

\$1.2B 0.8% 4.2%

Workforce Analytics

\$0.14B 2.8% 5.8%

商务智能工具系列

\$7.8B 6.3%

Query, Reporting and Analysis

Includes dashboards, production reporting, OLAP, ad-hoc query

\$6.2B 3.6% 6.2%

Predictive Analytics

Includes Data Mining and Statistics

\$1.6B 4.8% 6.8%

Analytic Spatial Info Mgmt Tools

\$0.9B 8.5% 10.6%

数据仓库平台

DW management and DW generation (ETL+ portions of Data Quality)

\$7.9B 4.2% 7.4%

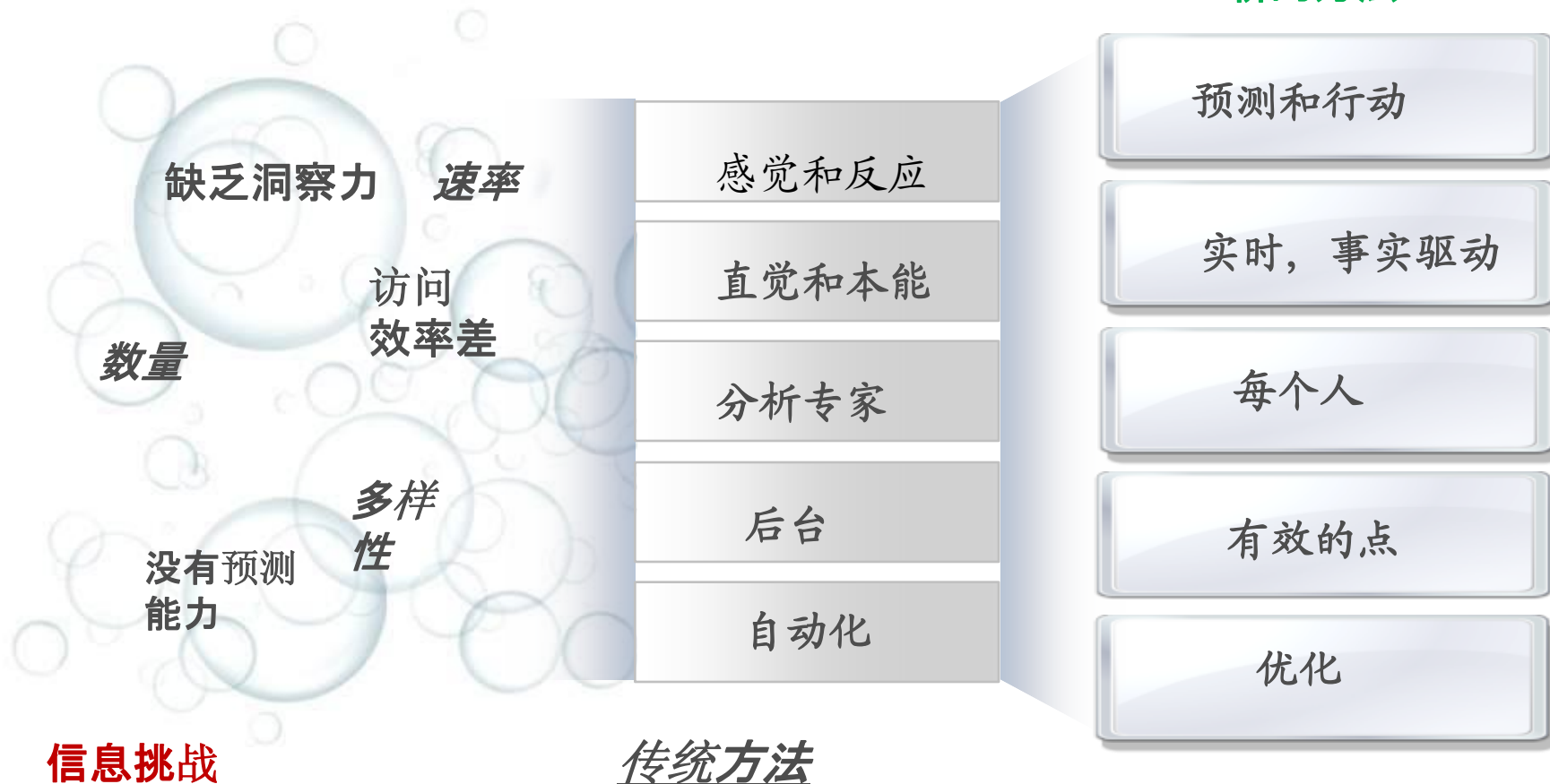
Source: IDC Worldwide Business Analytics Software 2008-2012 Forecast and 2007 Vendor Shares, November 2008, #214904 + March '09 updates

'09 Market, '08-'09 growth, 5 yr CAGR

IBM智慧系统全球行2010

关键是利用好信息和分析结果，在有效的点上实时决策...

新的方法



设计一个系统方案是不容易的

The Pressure is On!



- ☑ 选那些产品组合来满足复杂的需求?多个供应商?
- ☑ 这些产品之间兼容性怎么样...
- ☑ 如何保证这些不同产品结合最优化?
- ☑ 应该配置什么样的硬件.
- ☑ 硬件\软件 安装,配置,调优?.
- ☑ 需要花时间测试.
- ☑ 未来升级怎么办?
- ☑ 方案错误的风险?
- ☑ . . .



Today's
News...

“IBM Smart Analytics System”

行业内将信息转化为业务洞察力的最完善\高效能的优化整合

在在决策者需要的时间\地点
提供信息.

Answers When You Need Them

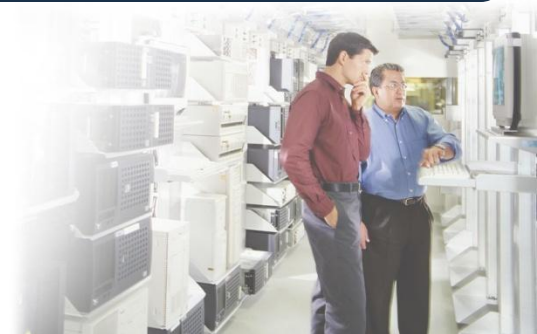
Answers Where You Need Them



一个灵活可基于增长的
业务需求扩充的系统

Accelerate Time To Value

Leverage Existing Investments



IBM Smart Analytics System

What's in the system?



Deeply optimized by IBM experts

Flexible growth to meet changing business needs

Analytics Software Options

- ☑ Business Intelligence capabilities
- ☑ Cubing Services
- ☑ Text Analytics & Data Mining
- ☑ . . . more to come

Powerful Data Warehouse

- ☑ Warehousing Platform
- ☑ Advanced Workload Management

Hardware & Services

- ☑ Server Platform
- ☑ Storage capacity
- ☑ Build, Deploy, Health Check & Premium Support Services

Delivering results in days instead of months!

IBM 基于Basel II的商业银行全面风险管理解决方案



— IBM 中小银行风险管理系列解决方案

强大的抗击风险设计，降低您的操作、市场、信用风险

随着Basel II 新资本协议的实施，越来越多的银行意识到全面风险管理的重要性。国内商业银行实施Basel II 标准时，**面临如下挑战：**

- ◆ **数据差距：**现有数据没有整合，分布在不同的业务系统中，数据编码和业务口径不一致，关键业务数据没有记录到数据库中等；
- ◆ **现有风险计量模型不满足实际情况：**国外现有算法和假设不满足国内商业银行的实际情况；国内商业银行具有非常鲜明的自身特点如业务类型和客户群分布等；
- ◆ **解决方案灵活性欠缺：**国内商业银行面临的外部、内部环境变化迅速，国内的监管机构制定的指引还会有更大的改善和变化；
- ◆ **可借鉴经验不足：**国内银行公司化时间短，针对高级法的Basel II 实施认识不足；缺少专业的Basel II实施团队和国内经验。

商业银行全面风险管理实现的主要功能：

- ◆ **信用风险管理：**建立符合实际的对公客户评级与债项评级，并巩固实现自动化流程；
- ◆ **市场风险管理：**建立整合的前后台交易系统，前中后台交易直通式处理；建立压力测试与情景分析功能，对市场风险进行预测与控制；
- ◆ **操作风险管理：**操作风险管理框架，包括组织架构、政策、流程，明确风险字典定义等；
- ◆ **资产负债管理：**流动性风险计量、预测、压力测试与情景分析功能，银行账簿风险计量、EaR/NPV、压力测试与情景分析功能；
- ◆ **风险数据与报表：**信用风险、市场风险、资产负债管理风险数据集市，满足对外披露，对内管理与决策分析的报表平台；
- ◆ **监管资本计量：**实现信用风险初级内部评级法、市场风险内部模型法、操作风险标准法的要求。

商业银行全面风险管理带给您的主要价值：

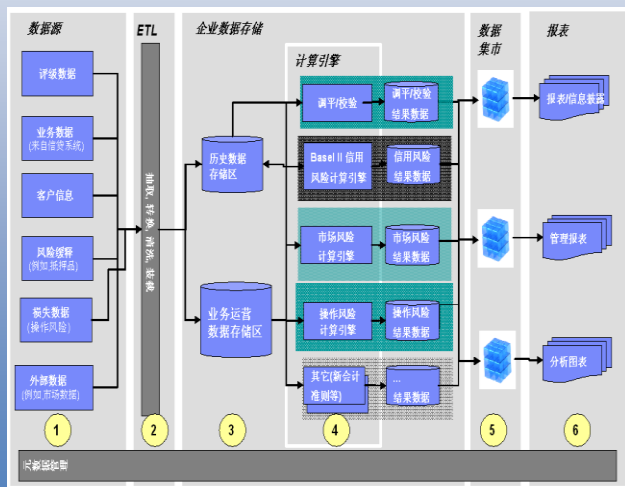
业务价值：

- ◆ 全面满足合规性要求，帮助您遵循Basel II法规及内部评级法（IRB）要求；
- ◆ 全面提升您的操作、市场、信用抗风险管理能力；
- ◆ 为您提供大量可借鉴经验；

技术价值：

- ◆ 为您提供集成丰富的专家经验风险计算模型，并且平台灵活可定制化；
- ◆ 为您提供具有模型选择和参数学习功能，能方便进行风险定量计算方法升级和管理；
- ◆ 为您提供端到端的解决方案，集成先进的IBM银行数据仓库（BDW）和IBM-COGNOS风险仪表盘展示。

IBM商业银行全面风险管理框架



主要配置

IBM DWE
IBM Cognos
IBM Infosphere
IBM BDW
SPSS



- 贷款利息收...
- 拆放同业利...
- 存放同业利...
- 贴现利息收...
- 存放中央银...
- 上存资金利...
- 同业存款上...
- 手续费收入
- 汇兑收益

总收入

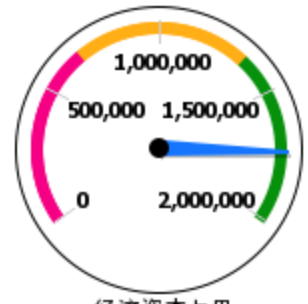
收入结构



- 产品一级分类
- 对公存款
- 无帐号保证...
- 同业存款
- 对私存款
- 承兑
- 其他对公业...
- 对公贷款

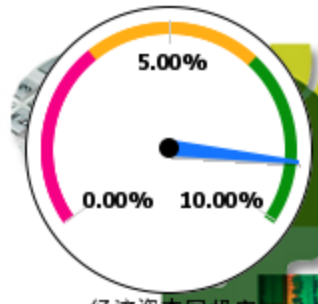
收入

收入产品结构



经济资本占用

经济资本占用(万元)



经济资本回报率

经济资本回报率

营销部门经济资本考核

部门	收入	经济资本占用	经济增加值	经济资本回报率
杭州分行	24363624.24	723241.81	63470.73	8.78%
宁波分行	8508014.82	276195.49	20936.27	7.58%
温州分行	6370290.36	184693.54	15669.66	8.48%
义乌分行	4948019.09	128484.40	11726.29	9.13%
绍兴支行	4496276.25	124026.67	11244.15	9.07%
天津分行	4323191.93	124295.44	12021.84	9.67%
成都分行	4047746.50	117873.81	11107.34	9.42%
上海分行	1803243.74	42603.43	4977.25	11.68%
总行江苏业务部	259949.86	6857.58	666.05	9.71%
总行公共部门	136107.57	515.27	230.07	44.65%



- 产品一级分类
- 对公存款
- 无帐号保证...
- 同业存款
- 对私存款
- 承兑
- 其他对公业...
- 对公贷款

经济资本占用

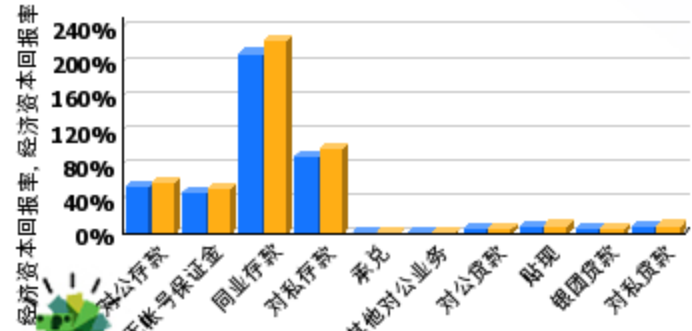
经济资本占用



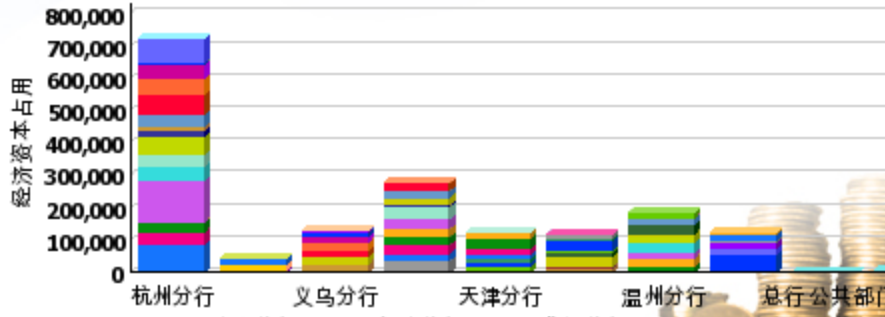
- 产品一级分类
- 对公存款
- 无帐号保证...
- 同业存款
- 对私存款
- 承兑
- 其他对公业...
- 对公贷款

经济资本回报率

资本回报率



- 经济资本回报率
- 经济资本回报率目标值



业务分析

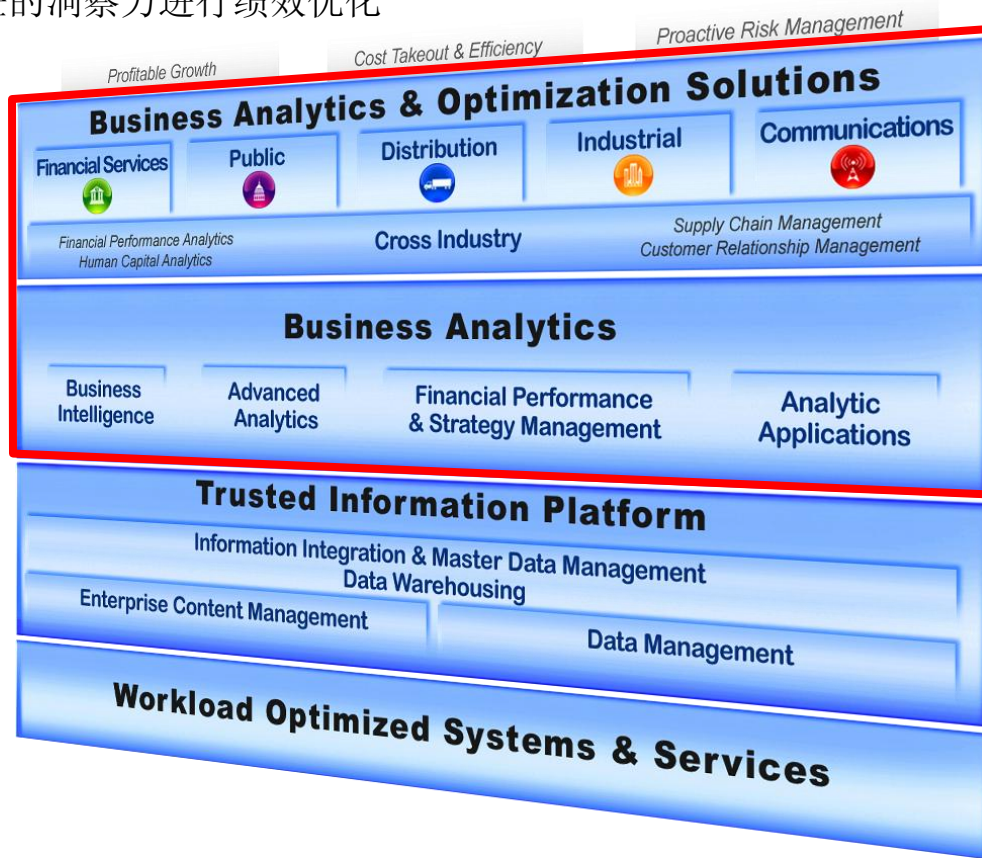
提供值得信任的洞察力进行绩效优化

功能

- 通过BI可以很容易发现、分析、分享信息
- 简单、结构、自动化
- 财务绩效 & 战略管理实践
- 识别出有意义的模式和关联性
从而通过高级分析预测将来的事件
- 提供已证明的最佳实践，打包数据模型和分析报表形成各种分析应用

业务价值

- ✓ 通过理解、分析、分享信息**更快更好的决策**
- ✓ **驱动动态的、可操作的**财务绩效管理实践
- ✓ **实时和顾客对话**，优化每次交互的结果。
- ✓ 为理论化的预测和现实世界的**差异搭建桥梁**
- ✓ 使用基于SOA设计的业务分析系统**减少投资成本**。



Cognos 8 BI, Cognos TM1,
SPSS, Analytic Applications, Cognos
Express...

IBM 业务分析软件满足您的需求

商务智能

查询、分析、报表、记分卡、仪表盘帮助决策者在整个组织里很容易的发现、分析、分享他们需要的信息，提供决策水平

高级的业务分析

数据挖掘，预测模型、场景假设分析、统计分析和文本分析帮助我们识别数据集中有意义的模式和关联性，从而预测将来发生的事情并评估大量行为的属性。

财务绩效 & 战略管理

预算和计划、财务合并、记分卡和战略管理、财务分析和相关的报表功能帮助我们以简单、结构化和自动化方式动态和持久的进行财务绩效和战略管理实践。

分析应用

打包好的业务分析功能、数据模型、流程控制和报表可以解决一个特定的领域或业务问题（如客户关系、劳动力管理、供应链管理和财务绩效管理）

通过下面方式优化业务绩效.....

- ✓ 为决策者提供可操作执行的业务视角
- ✓ 一致的、准确的可信任的信息
- ✓ 丰富的行业解决方案、最佳实践和支持服务

下面是从后视角度到前瞻性的角度的业务洞察力的例子

业务洞察力

关键业务
问题

- 发生了什么?
- 多少, 什么频率?

- 问题究竟出在哪里?
- 问题发生的原因?
- 需要采取什么行动?

- 接下来会发生什么?
- 如果这些趋势继续下去?
- 有什么风险和机会?

后视角度

现在

前瞻性的角度

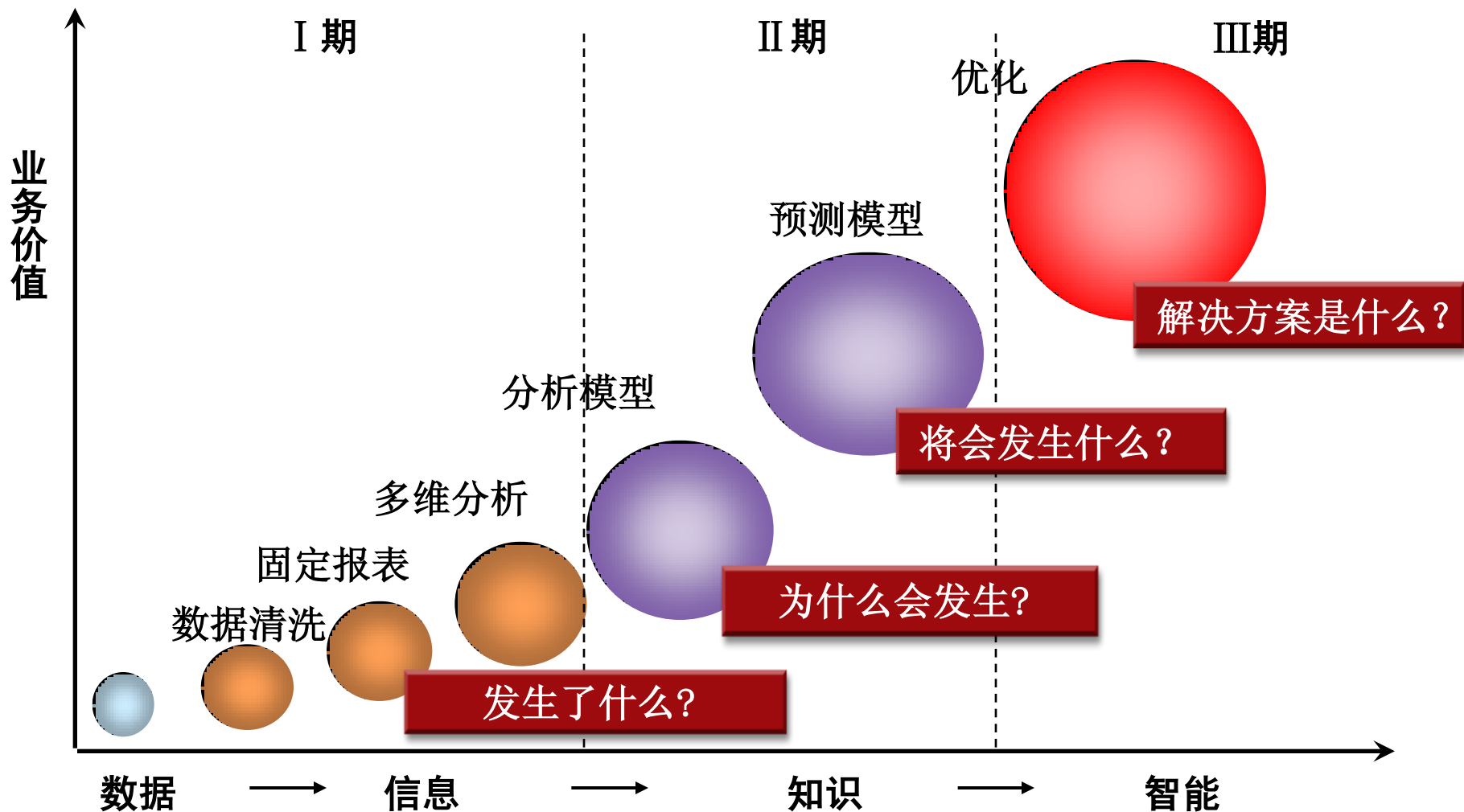
业务洞察力的例子

- 资产负债, 损益和现金流量
- 收入和成本方差分析

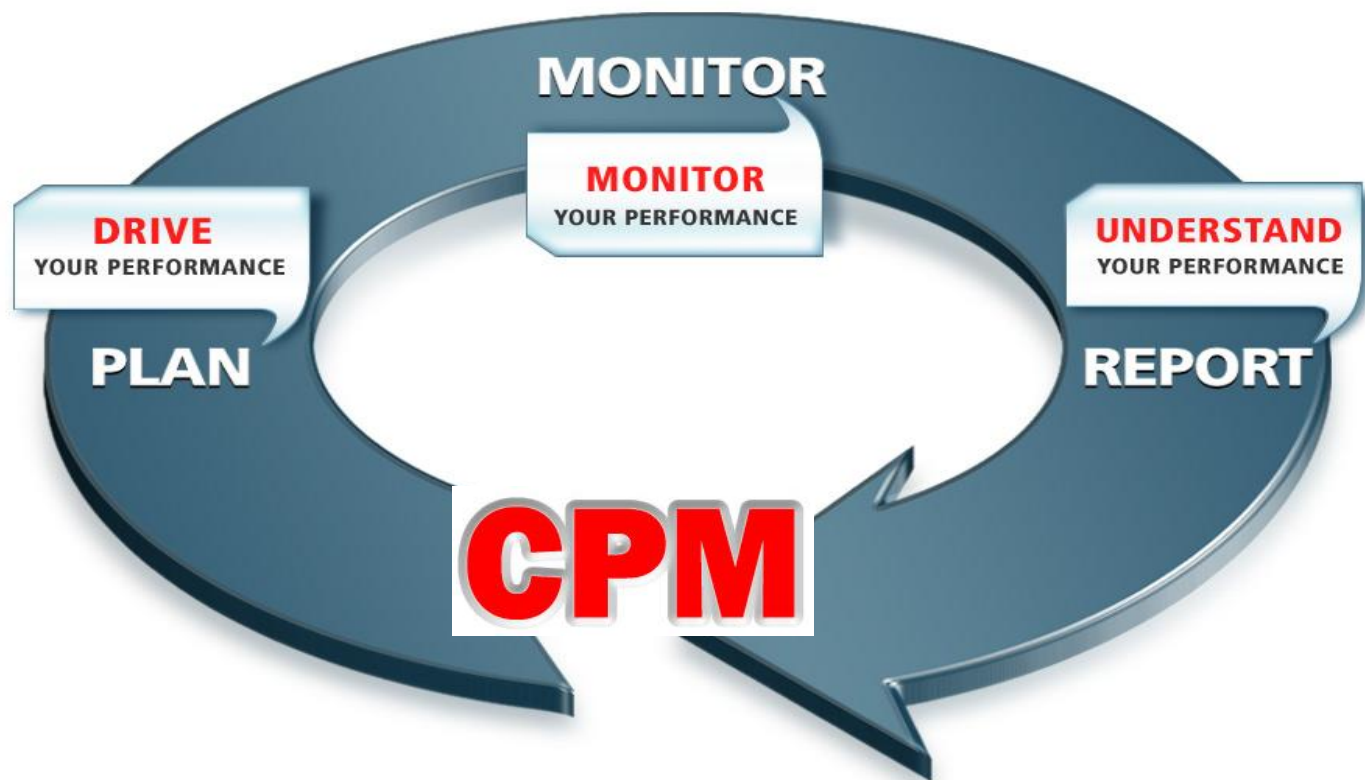
- 客户, 产品和市场盈利能力
- 费用优化
- 营运资金分析
- 市场, 客户和渠道价格
- 销售和供应链效率

- 现金预测
- 基于业务场景的计划和预测
- 战略投资
- 决策支持
- 波动性和风险的预测和行为建模

数据 → 信息 → 知识 → 智能的“升华”



- 企业管理：驱动、监视和理解



Cognos 企业全面管理平台

市场的需要– IBM Cognos 绩效解决方案

<p>战略</p>	<p>战略管理& 积分卡</p> <ul style="list-style-type: none"> > IBM Cognos 8 – Scorecarding 	<p>Industry & Functional Blueprints</p>	<p>Cognos 8</p> <ul style="list-style-type: none"> > Business Viewpoint > IBM Cognos 8 BI Express Authoring > IBM Cognos Analysis for Microsoft Excel > IBM Cognos BI Go! Dashboarding > IBM Cognos BI Go! Mobile > Etc.
<p>预算、预测& 控制</p>	<p>企业预测、预算以及分析</p> <ul style="list-style-type: none"> > IBM Cognos TM1 > IBM Cognos 8 Planning 		
<p>分析 &优化</p>	<p>财务报表以及分析</p> <ul style="list-style-type: none"> > IBM Cognos TM1 > IBM Cognos 8 BI > IBM Cognos 8 Financial Performance Analytics 		
<p>合并&报表</p>	<p>企业合并报表以及报表分析</p> <ul style="list-style-type: none"> > IBM Cognos 8 Controller > IBM Cognos TM1 		

Once upon a time:... The 24 Ways



Finance

1. Multidimensional Income Statement
2. Profit Drill Down Analysis
3. Multidimensional Balance Sheet
4. Key Financial Ratios
5. Cash Flow Analysis



HR / IT

21. HR Administration
22. Core Competence Inventory
23. BI Deployment
24. 24 Ways ROI

Sales



6. Sales Analysis
7. Customer & Product Profitability
8. Sales Plan vs. Forecast
9. Sales Pipeline

Marketing



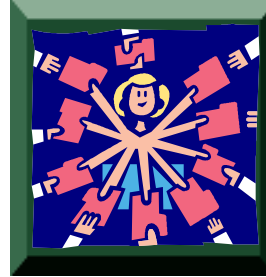
10. Strategic Marketing Analysis
11. Tactical Marketing Analysis

Purchasing



12. Inventory Turn-over
13. Supplier Scorecard

Production



14. Capacity Management
15. Standard Product Cost & Quality
16. Cause of Poor Quality

Distribution



17. Carrier Scorecard

Customer Service



18. On-Time Delivery
19. Complaints, Returns & Claims
20. Cost of Service Relationship

多个行业的解决方案

行业模型 & 加速软件价值交付



财务服务

- 风险调整获益
- 分支绩效
- 零售银行客户
- 部门绩效
- 公司银行客户
- 部门绩效.....



保险

- 产品获益
- 索赔条款优化
- 保险自助服务
- 保险记分卡.....



零售

- 店面发展
- 战略促销
- 特许经营
- 财务工作台和记分卡.....



工业

- 销售 & 运营规划
- 分工优化
- 风险分析
- 商业促销管理
- 资产管理.....



电信

- 客户服务
- 客户计费
- 遵从性
- 简单的订购.....



能源与公用事业

- 智能公用事业网络
- 资产生命周期管理
- 集中的工程管理
- 案例完成率
- 劳动力老化
- 违规.....



政府

- 犯罪信息仓库
- 案例管理
- 市政绩效管理
- 法院管理
- 欺诈行为调查.....



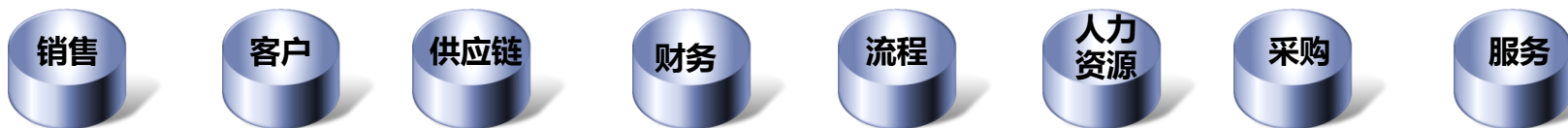
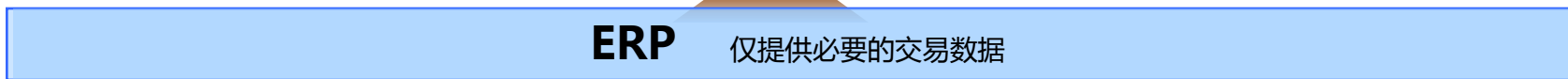
医疗保健

- 企业健康状况分析
- 健康方案行业模型
- 客户关怀与健康方案洞察
- 健康方案风险、欺诈和遵从性管理.....



绩效管理解决方案

——完全整合的绩效管理平台



Driving Corporate Performance

ERP

- Runs the back-office
- Designed to transact and collect data
- Not designed for business reporting

Cognos

- Drive effective decision-making
- Unlock data assets
- Self-service reporting and analysis
- High performance response to queries

PROCESS EFFICIENCY

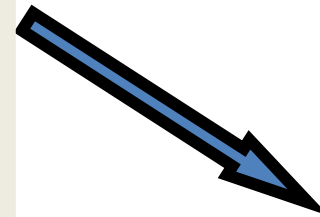
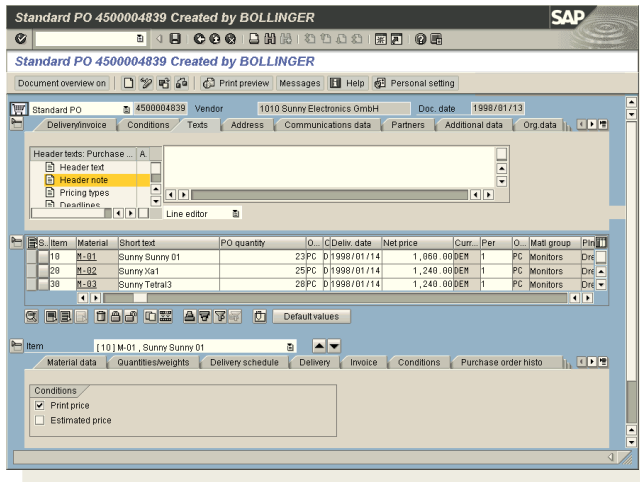


BUSINESS PERFORMANCE



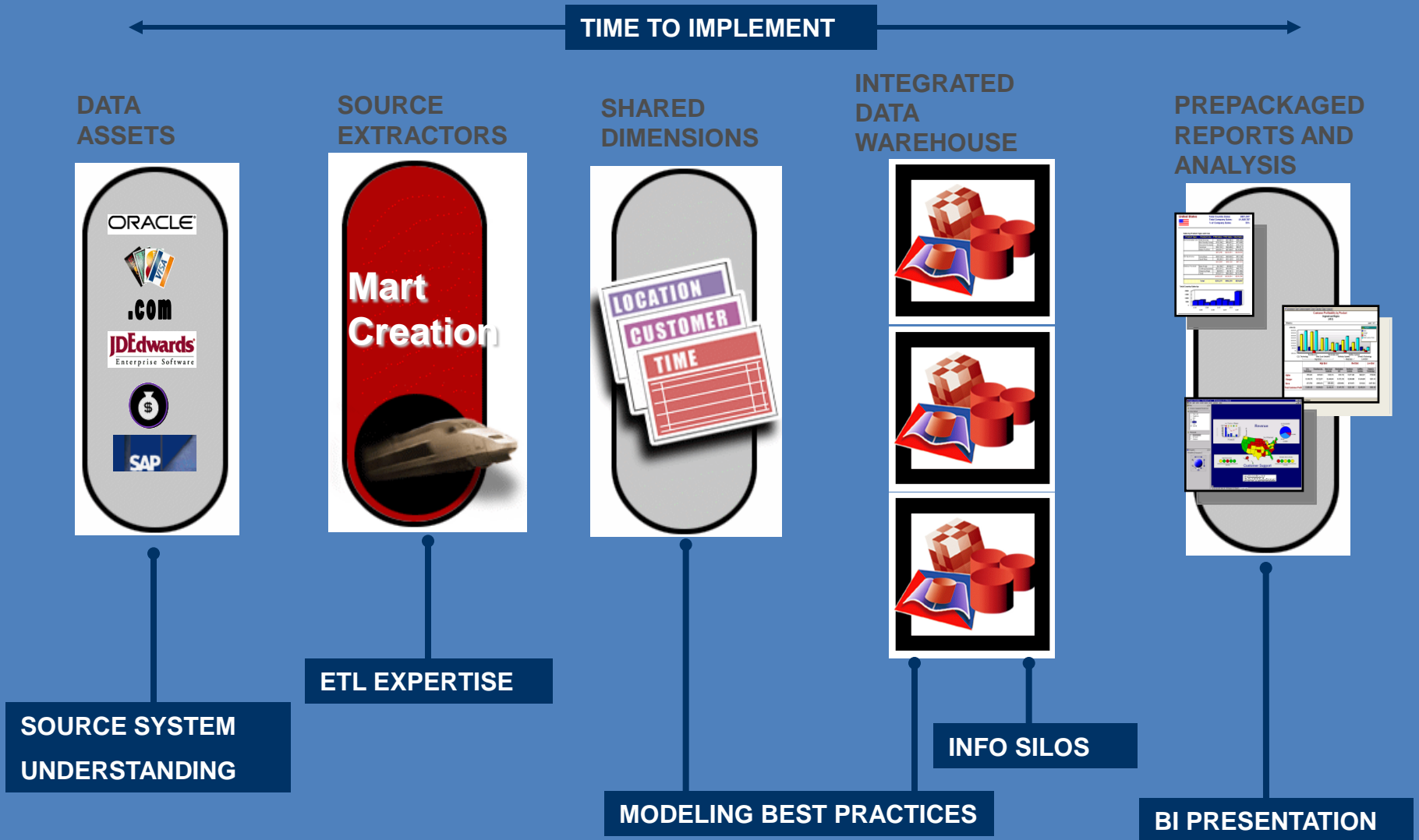
What is an Analytic Application?

- At the most basic -
 - Pre packaged analysis solution
 - Based on a warehouse
 - Includes extract code, BI model

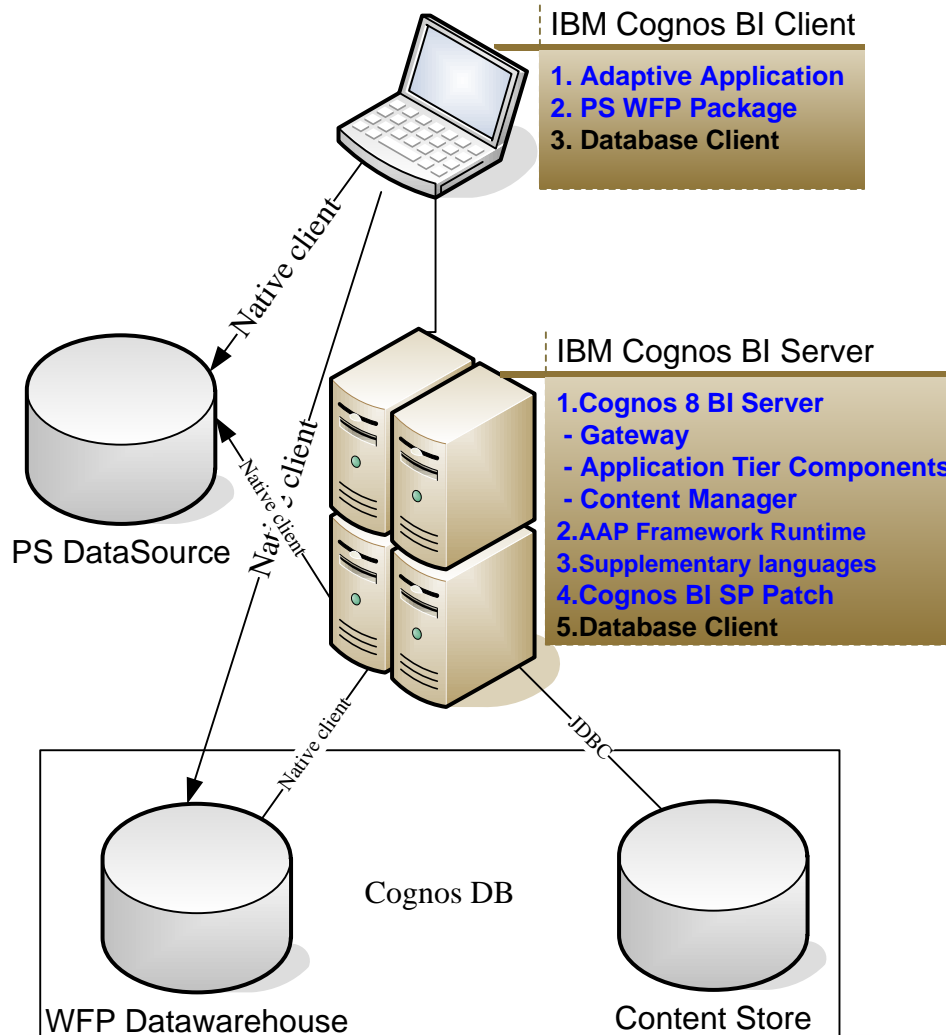


Procurement Activity Overview			
<None>			
Filters:			
All Time, All Vendors, All Employees, All Purchasing Organizations, All Document Types and			
Report Date: Tuesday, April 02, 2002			
Cube Date: Thursday, April 25, 2002			
	2000	2001	All Time
Average PO Dollar Value	\$86,001	\$94,519	\$91,218
Average Contract Value	\$75,400	\$1,668	\$3,903
PO Count	205	324	529
Contract Count	1	32	33
Vendor Count	16	33	33
PO to Contract Count Ratio	205.00	10.13	16.03
PO to Vendor Count Ratio	12.81	9.82	16.03

Data Mart Components and Hurdles



Analytic Application

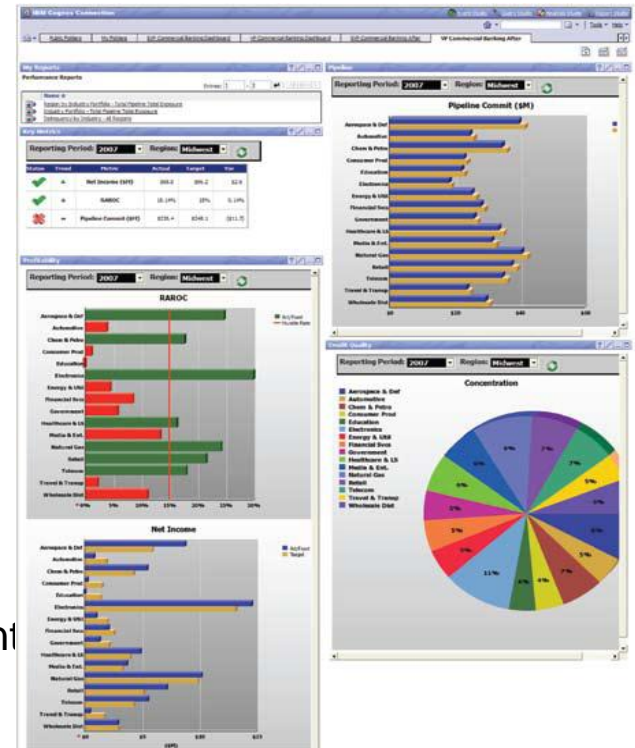


- Content store – metadata for BI Server.
- Data warehouse – metadata for ETL and target data mart.

IBM Cognos Analytic Applications

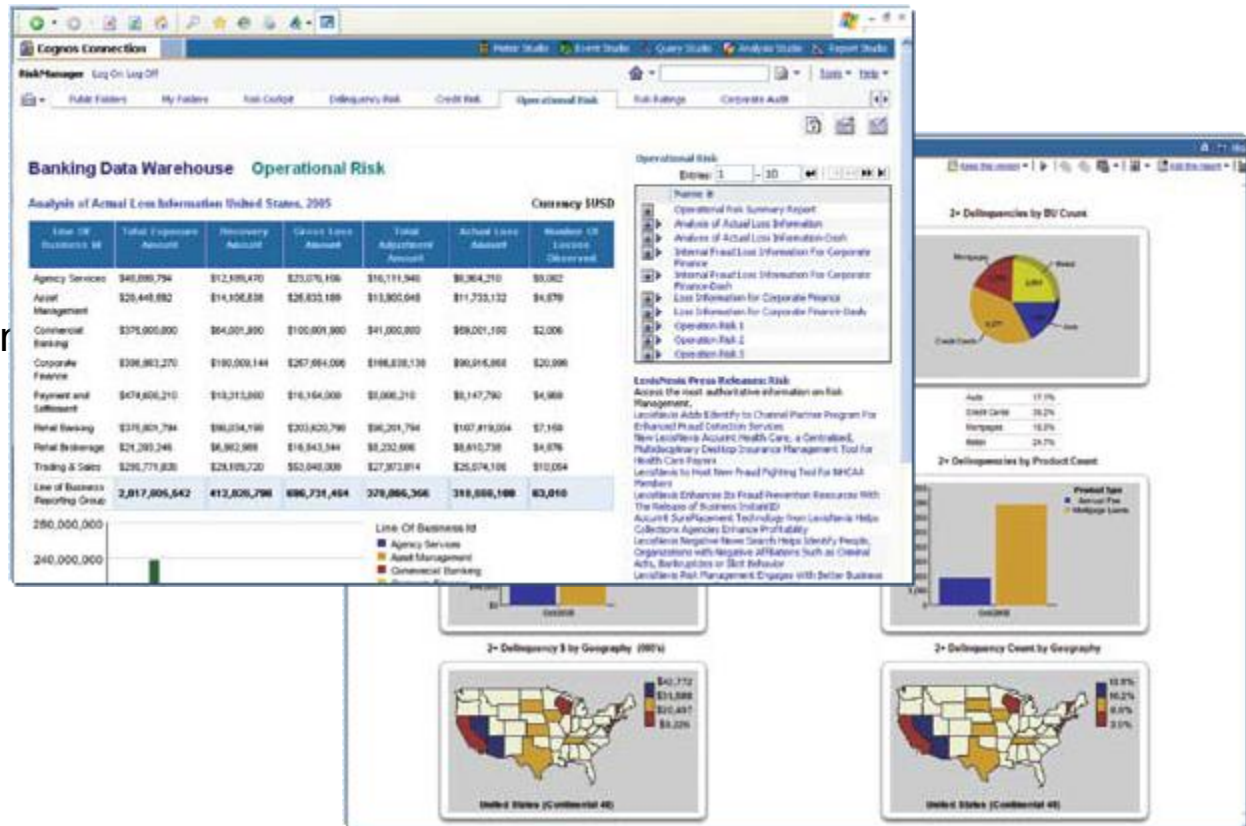
将最佳业务实践的内容预先包装在一起,为业务分析人员提供报表、分析、仪表盘、计划等

- Cognos 8 Workforce Performance
- Cognos 8 Financial Performance Analytics
- Cognos 8 Banking Risk Performance - Credit Risk
- IBM Cognos 8 Supply Chain Performance Procurement Analytics
- IBM Cognos 8 Customer Performance Sales Analytics

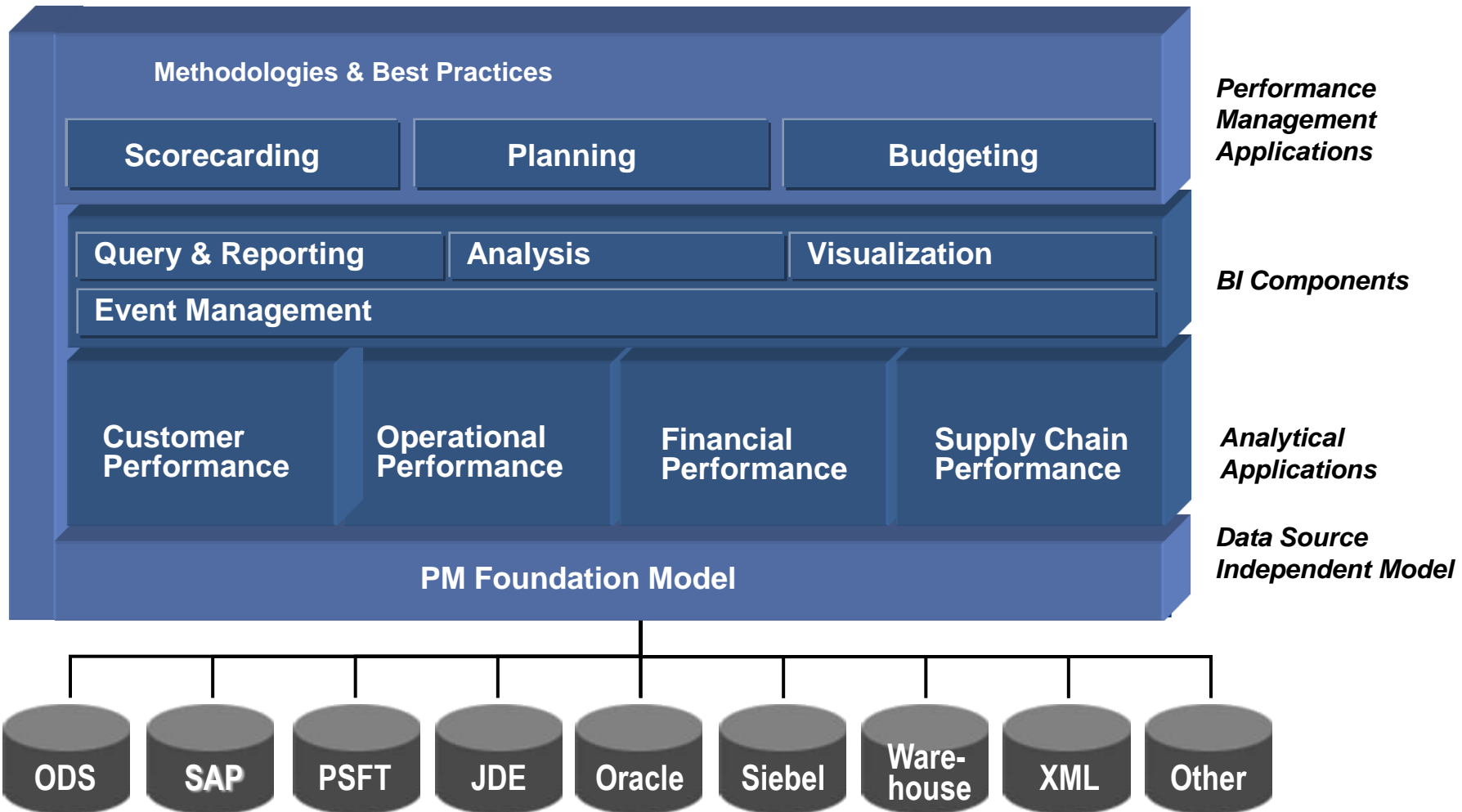


基于cognos平台、面向各种ERP应用

- for Oracle
- for PeopleSoft
- for SAP
- for JD Edwards
- for Open Connection



The Vision – Corporate Performance Management



Cognos的绩效管理体系 单一平台到业务的优化

PERFORMANCE SOLUTIONS

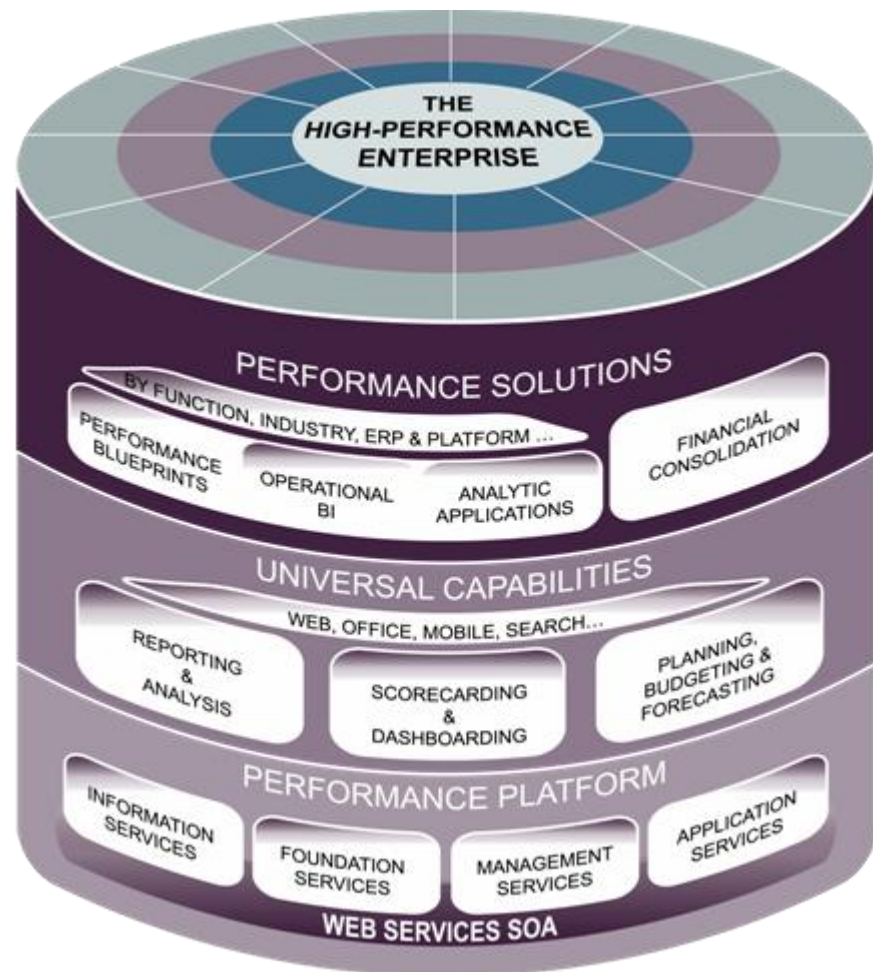
基于最佳实践的
解决方案

UNIVERSAL CAPABILITIES

在任意时间、任意地点都能提
供完整的、一致的业务视图

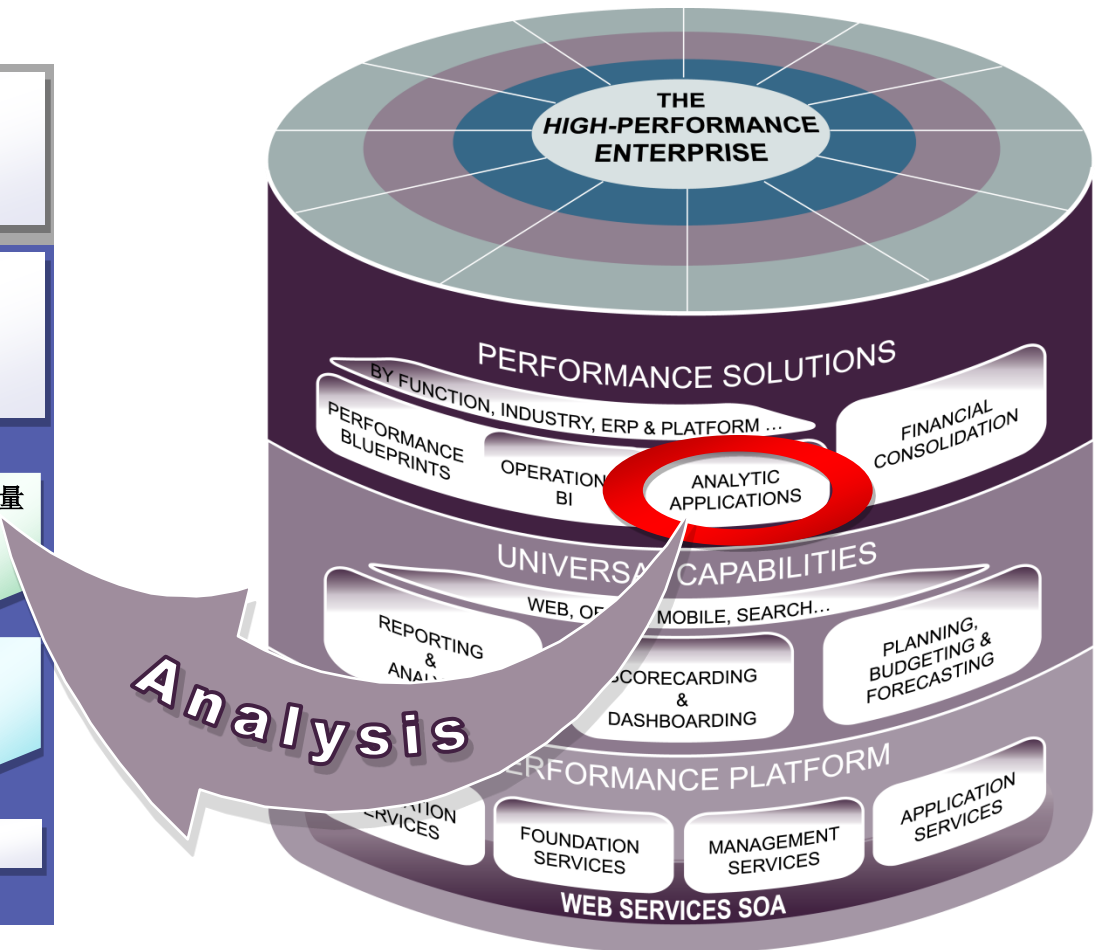
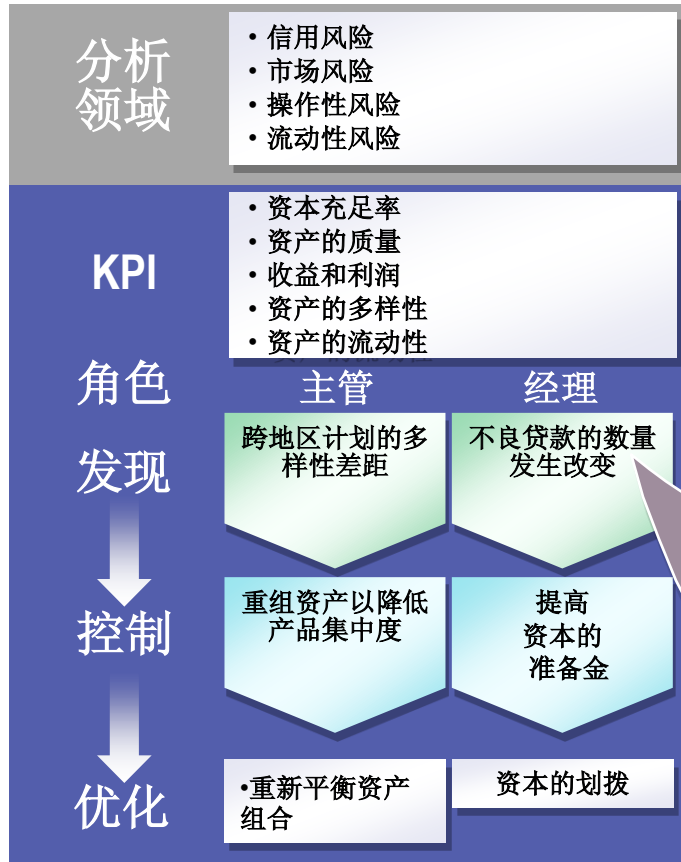
PERFORMANCE SYSTEM PLATFORM

企业级的平台



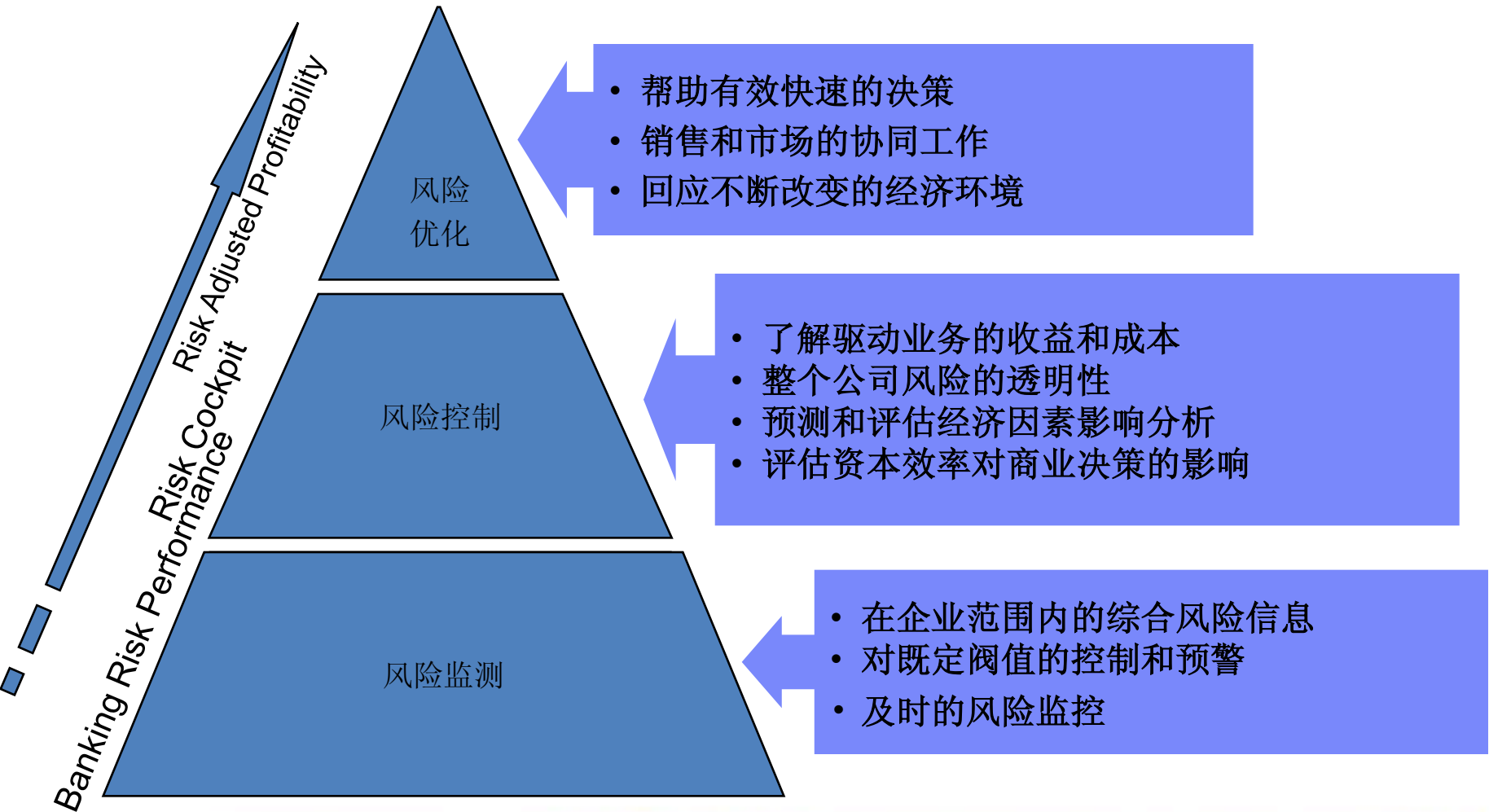
IBM Cognos 8 的风险分析应用是企业绩效管理平台的一部分

风险分析



不同层次的风险管理:从合规反应到风险优化

- 我们的经验告诉我们高级风险和财务人员从三个领域来关注从合规到企业的绩效管理



推动Cognos风险绩效管理的业务动力和能力

业务的驱动力

降低损耗

事前的信用风险监控

BASEL II 合规

可接受的风险

信贷政策的监控

财务稽查

分析的维度

部门

产品

地区

借贷收益

信用评级

违约可能性

信用风险的能力

起因分析

- 贷款来源的特点
 - 信用评级
 - 退保金额
- 原始数量

前端绩效

- 不良行为分析
 - 逾期天数
 - 周转率
- 当前贷款

后端绩效

- 亏损
- 抵押品
- 资产收回
- 破产

金融疏漏

- 利润率
- 赔款准备金
- 实际 v. 计划 v. 预测
 - 损耗
 - 不良行为

Basel II 报表

- 违约风险
- 违约概率
- 既定违约损失
- 资本率

企业化的风险监控 – 通用化风险管理平台

重复，不间断，一致性，可靠有效的监控和安全的发布

风险和绩效信息框架提供了：

- 高级主管的仪表盘
 - 董事会，经理，部门和地区管理者对于金融，风险，资本和业务执行一致性，控制的洞察和信心
- 风险计分卡
 - 多维的KPI结构通过识别最优和最差的因素及相关性，指标的可靠性、相关者、行动和注释来提高洞察力
- 风险和财务报表
 - 为全企业相关风险人员提供生产和自助性风险报表 (风险, 财务, 资本, LOB, RMs, 外部人员)
- 风险分析
 - 通过切片和旋转的能力对任何的维度和度量来找出没有预料的结果
- 风险的事件管理
 - 对于违规行为的事前通知
- 办公室软件和移动手机的集成
 - 在你使用移动设备时维护信息的集成性和桌面风险工具的重复使用
- 实时的风险管理
 - 从使用不断的监测和接近实时动态风险事件到动态风险事件和相关的投资组合的影响
- 风险数据清理和管理
 - 从平衡计分卡到相关的分析报表来管理风险数据的方法

银行绩效管理解决方案

业务领域 / 销售

(零售, 贸易, 投资银行, 投资管理)

- ✓ 零售银行顾客分段绩效
- ✓ 商业银行顾客分段绩效
- ✓ 关系价格

- ✓ 合并
- ✓ 财务绩效管理

财务

- ✓ 信用卡欺诈管理

风险依从

- ✓ IBM/Cognos 风险驾驶舱
- ✓ IBM/Cognos 风险调整收益性

* 客户服务

市场

- ✓ 自助计划

产品开发

- ✓ 产品绩效

渠道

(分支机构, 客户服务中心, 自动提款机, 互联网)

- ✓ 分支机构绩效

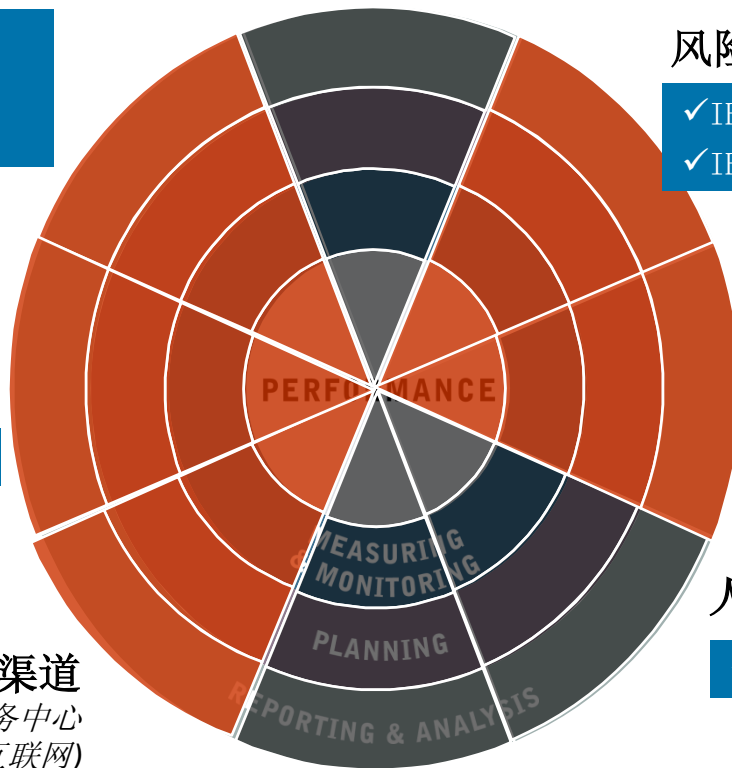
人力资源

- ✓ 劳动力绩效

IT / 系统

- ✓ 报告引擎, BICC

* IT 透明消费



* 发展中



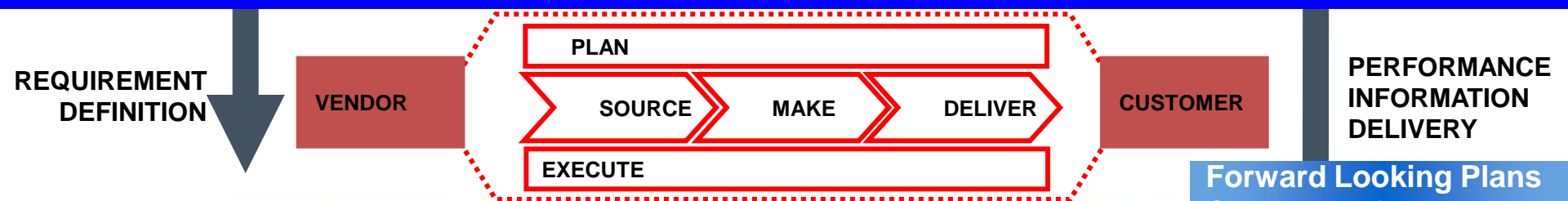


PERFORMANCE MANAGEMENT BEST PRACTICES

Performance Objectives



Business Roles



PERFORMANCE FOUNDATION

Forward Looking Plans
Current Performance and
Historical Trends

Questions

