



IBM反洗钱案件管理 解决方案

IBM领先的案件调查和管理工具

随着各个银行与国际金融业的逐渐接轨和越来越严格的监管制度，反洗钱变成了重要的业务组成部分。事实上，近几年多次出现了银行因洗钱监管不力被国际监管机构罚款的事件，为反洗钱工具的建立和快速发展提供了基础。

IBM提供了优秀的反洗钱解决方案，从不同角度和阶段为银行反洗钱业务的展开提供支持和基础。其中，案件调查和管理工具为用户提供了针对案件调查分析的360度视图，让用户准确的判断和分析反洗钱案件。



案件360度视图和全流程支持—IBM案件管理工具

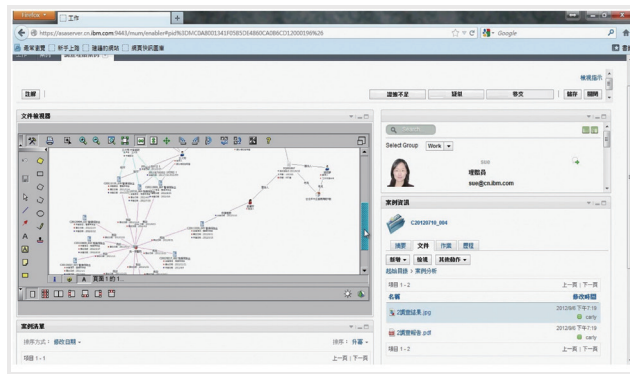
反洗钱工作人员、管理人员通过全方位的工作平台，利用需要处理案件的360度视图，可以快速分析，准确判断并做出处理。IBM案件管理工具具备多语言的良好界面并易于操作使用，可以提供给不同岗位的用户、以不同的形式的待办工作和处理界面，让每个岗位的业务人员可以看到属于自己的关键性要素。在提供的360度视图工作台上，不仅可以展现交易要素、原始凭证、历史资料，同时还可以利用案件管理工具获得可视化案件分析调查结果等信息，并可以追溯整个处理过程。

在案件的360度视图中，用户可以随时访问到反洗钱系统内或行内其他系统的各种相关数据。在处理案件的过程中，可以随时和分行和前台客户经理取得联系，咨询案件中客户情况等信息，并将相关资料补充到案件里面。

所有的过程均处于良好的任务控制和监管中，用户可根据实际情况临时发起各种动态任务，请求相关部门和机

构予以协助调查。调查的结果和线索均保存在统一的案件文件夹中，供所有的相关人员查阅。

IBM案件管理提供对案件处理的归档和分析能力，可生成考核报告，分析模型和人员工作情况，针对各项数据指标和文字信息等进行分析，展现相应报表。

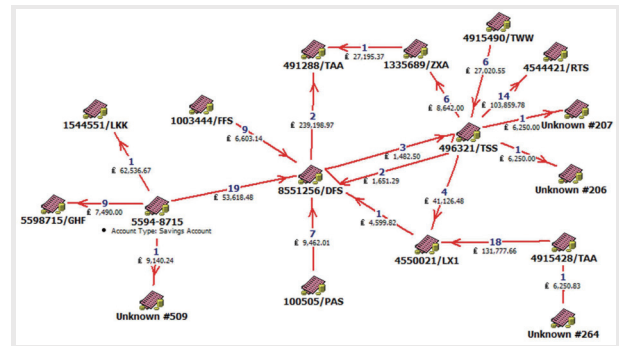


可视化分析工具—IBM案件调查工具

业务用户在反洗钱业务处理过程中期望通过可视化分析工具(如蛛网关系图分析、时序图分析等),将大量跨部门业务数据及其之间的关联关系用图形、图表的方式展现,并运用多种图形分析方法(如路径分析、社会网络分析等)和形象思维的方法,快速追踪交易链、发现可疑交易线索和确认可疑交易,提高分析工作效率。

IBM案件调查工具为反洗钱提供可视化分析工具,可以将交易主体、交易账户、交易日期、交易时间等不同实体及其之间的关联关系,用不同形状、颜色、粗细、布局的图形,直观地展现出来,可以帮助分析人员更加清晰的剖析账户之间的关联关系和

时序关系。一般而言,面对大量的交易记录,分析人员很难快速的找到这些数据之间隐含的重要信息和洗钱模式。可视化分析工具通过以下功能,帮助分析人员迅速做出判断。



© 版权所有 IBM Corporation 2013
IBM Corporation Software Group Route 100
Somers, NY 10589
U.S.A.

在中国印制
2013年2月

IBM、IBM徽标和ibm.com是国际商业机器公司在美国和/或其他国家的商标。如果这些商标和其他IBM商标术语在本文中首次出现时带有商标符号(®或™),即表示它们在本文发布时属于IBM拥有的美国注册商标或普通法商标。此类商标也可能是在其他国家的注册商标或普通法商标。其他产品、公司或服务名称可能是其他方的商标或服务商标。IBM当前商标列表可从以下网址的“版权和商标信息”部分获得: www.ibm.com/legal/copytrade.shtml

本文档的内容(包括货币或不适用税的定价参考)在初始发布日期是最新的,但IBM可能会随时予以更改。并不是所有产品都会在IBM开展业务的某些国家/地区销售。本文讨论的性能数据是在特定运行条件下得出的。实际结果可能有所不同。本文档中的信息是“按原样”提供的,不提供任何明示或暗示的担保,包括任何适销性、适合特定用途或者未侵权状况的担保。IBM产品的担保取决于IBM提供它们时所依据的协议的条款和条件。

地理空间数据可视化需要使用第三方应用程序,它们受单独许可条款的约束。