

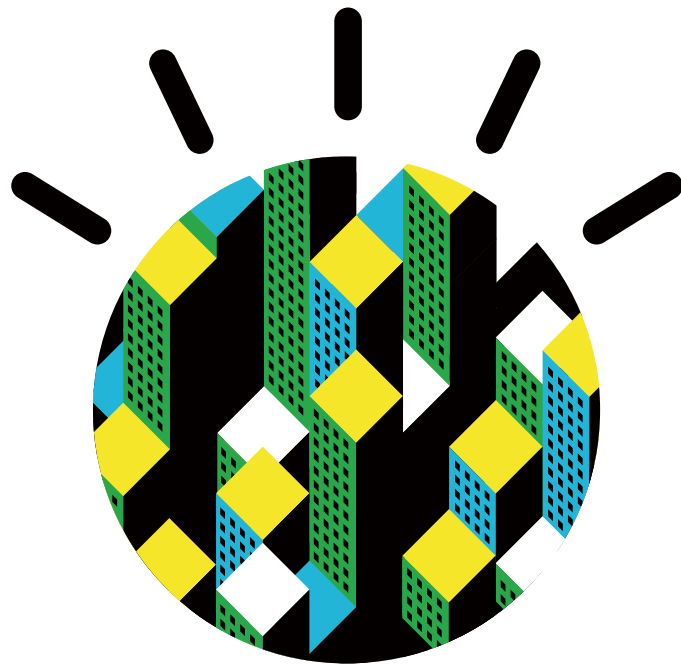


# 慧聚典范力量 引领城市锋尚

IBM智慧城市智能运营中心解决方案



# IBM智慧城市智能运营中心解决方案







## 全球及中国城市运营现状

随着资源的减少与城市人口的增加，城市发展受到资源限制，城市运营问题也日益突出，这已成为城市发展的首要研究课题。这些不断增加的城市运营问题，影响了为市民提供的服务质量，如为了确保公共安全并提供水、电、运输及其他服务，城市需要获得大量的有效信息，促进城市与机构之间的实时沟通和协作，并在问题发生之前就解决潜在的问题。

- 政府部门在准确预报暴雨的同时，能否准备更为详细的应对措施？如何有效协调交警、公交、轨道交通、市政、消防、医院等多个智能部门参与到暴雨预防的院中来，而不是仅仅是水务部门，以便更准确地预见暴雨影响的范围和可能积水的位置？
- 如何合理规划城市，特别是其地下布局？暴雨不可能准确预报，但是可以把排水、蓄水、渗水等工作事先做好。

实际上不只是城市内涝，城市拥堵、环境污染、城市应急、企业转型和政府转型等都不是一个部门，一个方案就能一揽子解决的。这需要把城市的每个有机的个体调动起来，群策群力共同应对。目前全球及国内城市管理通常面临的如下挑战：

- 城市建立在分割的领域之上，不能作为一个整体来管理。目前各个领域负责人一般通过各种系统来管理事故，浏览关键业绩指标和报告，城市管理者所需的全局的关键信息往往被埋藏在各个城市机构的独立部门的不同系统中他们无法获得管理所需的清晰视图用于决策。城市日常管理面临错综复杂的业务流程以及各种盘根错节的业务系统，但处理城市级的问题往往需要大量历史和实时的相关数据，形成360度的全景视图，这才有助于城市管理者做出明智的决策。
- 城市管理者无法获知实时状态，并进行实时的整理和分析，同时要能够下达相关的指令对各相关单位进行调动和指挥。
- 既有系统针对专门领域，不关注其他领域引起的后果。各机构的工作，没有对事件、事故或潜在危机的整合性单一视图，就无法快速分享信息，在事件规划与执行中，缺乏领域与领域间的协作与交流，很难整体协调。
- 城市每天的运作产生了大量来自不同渠道的数据，但城市常常缺乏可视化并抽取有用信息。



- 很多城市应对问题都是基于偶然性理论。了解一些问题处理的后果，运用预定义的工作流，这些在城市日常

运作中很少见。对城市来说，要积极面对这种流程转换，必须有一个系统来衡量各种活动，且可推动改进。

## IBM智能运营中心方案核心要点

IBM智能运营中心解决方案是从全球2000多个智慧城市项目实践中总结出的一套智慧城市设计、建制和运营管理模式的解决方案，他既是城市运营的大脑，也是领导者的驾驶舱，可以帮助城市构建头一的有机整体，帮助城市的领导者从容应对面临的挑战。这与我们提出的智慧地球更透彻的感应和度量、更全面的互联互通、更深入的智能洞察主题相协调。

IBM及其业务合作伙伴拥有全世界一流的技术和解决方案，通过物联化、互联化以及智能化等技术手段，借鉴全球智慧城市建设的最佳实践，结合国内实际情况，来帮

助中国政府改善城市环境，并使城市变得更加智慧且在经济上更加发达，成为全球智慧城市的典范。方案核心要点如下：

- 利用来自多个部门、多个单位的各类信息，进行最佳决策；
- 通过预测问题 让问题消弭于无形之中，使事件影响降至最小；
- 通过协调资源 快速有效地对问题进行响应，增进运营效率，通过业务工作流模式进行领域管理。







## IBM智能运营中心核心功能

智能运行中心解决方案围绕客户协作与信息管理结构进行配置,借助改善洞察力从整体协助优化运营。在整个城市层面,运营中心基于各个业务系统,提供了整个城市状况的主管仪表盘,能深入向下探寻底层的各个层面。



智能运行中心解决方案关键功能如下:

- 整合状况感知及事故管理、报告、追踪、指令管理,使城市机构具备快速响应事件的能力;

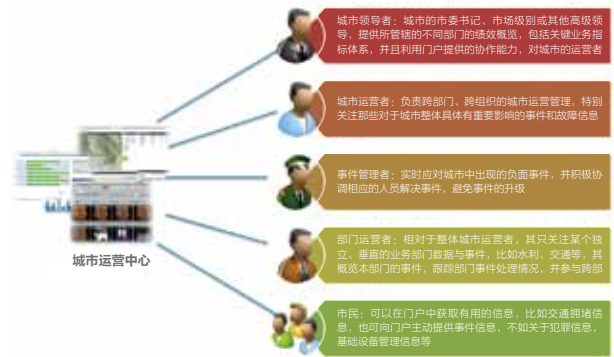
- 促进城市各机构间的实时协作和交流;
- 包含特定领域关键业绩指标的执行、城市运营、机构的仪表盘;
- 报表及事件和领域数据趋势和分析;
- 提供城市中跨机构的统一视图,方便规划、组织、监控及共享信息的集中环境,以应对不断变化的情况;
- 利用地域环境情境感知的方式就服务需求进行深入探察的能力,包括团队成员及资产分配及状态的细节;
- 简化资源和关键资产的管理;
- 提供实时的KPI,帮助管理员监控和优化城市服务、人员、项目和其他资源的绩效;
- 与现有系统和将来系统的开放标准连接点整合;
- 提供友好的用户界面及多种类型的用户帐户(从日常操作人员到高级管理人员)。



## IBM智能运营中心方案详细描述

IBM智慧城市智能运行中心解决方案整合了IBM软件的多个最佳实践,提供整合的数据虚拟化、实时的协作和深入的分析,帮助城市机构为解决潜在问题做好准备,协调和管理危机响应及处理工作,并持续提高城市的运营效率。仪表盘(dashboard)功能让决策人员可以对所需及可用人员和资源进行实时、统一的查看和操作。城市的各机构之间实现信息共享,加速问题响应并改善项目协作。该解决方案使关键绩效指标(KPI)及其趋势变得可视化,可衡量化 帮助调整当前的资源使用情况,并支持前瞻性的规划活动。

运营管理中心门户为城市按照不同业务部门的需求,为不同角色提供定制化的用户界面,保障为不同角色的用户提供合适的内容。



## IBM智能运营中心成功案例

### 客户挑战及需求

2010年4月里约热内卢发生了特大综洪水与泥石流等自然灾害,造成785人死亡,13830人被迫逃离家园,导致大量生命财产损失。没有共同的灾难和危机管理统一指挥视图,资源的可见性和资源的全局视图缺失,缺少全面的灾害管理计划,灾难管理,难以组织和分发执行任务,城市急需提高城市安全程度和应急响应能力 应对各种自然灾害事件,例如洪水,山体滑坡。

### IBM解决方案

应急管理方案集成了来自各部门、系统的信息,在提供协同合作能力的同时,提供了综合管理仪表盘来管理、展示预案 workflow 进度和状态。

通过IBM应急响应系统,我们能更快速地,有效地应对和响应灾害。他帮助我们拯救了很多生命。

—里约热内卢市长Eduardo Paes



