

IBM 软件
WebSphere

利用智慧 SOA 基础实现智慧工作

整合人员、流程、信息和技术以实现成本优化和敏捷性



IBM

要点

- 提供更加灵活的基础架构
- 为联合业务/IT 计划提供基础
- 使技术与业务需求保持一致

新时代的工作

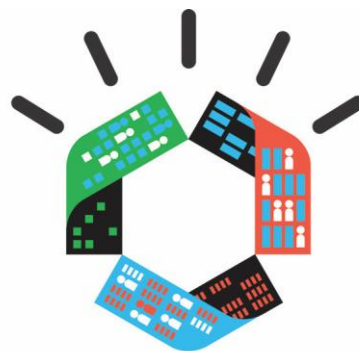
如今的商业社区已显著改变了人们的工作方式。现在，全球各地的市场商机或整体出现，或整体消失，或者一晚上就可到达地球的另一边。创新产品研发的速度越来越快，却常常是跟不上市场需求。客户一直在追求以更低的价格获得更好的服务和更优质的产品。

与此同时，技术和文化已经改变了人们工作的方式。人们期望能够随时随地与任何人协同工作。信息无比丰富。有了这么多进步，人们可能认为，业务人员正在比以往更快的速度和更高的效率地完成工作。

但是，随着每一次变化，新的低效因素都会悄悄渗透到工作的每个方面。一项研究表明，有 **2/3** 的员工相信，有同事可帮助他们更高效地完成工作，但不知道在何处找到他们。

而且，**42%** 的人表明，他们每周至少有一次基于错误的信息进行决策。企业每周每位员工都会因为低效的流程而浪费超过 **5** 个小时。

毫不奇怪，**98%** 的 CEO 表示，需要调整组织的运作方式。在如今瞬息万变的商业环境中，重新调整组织结构是一个严峻的挑战，也是一个巨大的机遇。



智慧工作

智慧工作

全球数百家组织已开始通过智慧工作来抓住这一机遇。他们已变得更加动态——更加高效且盈利能力更强。他们可以适应和响应这些迅速变化的市场状况。他们的业务合作伙伴和客户可以在其供应链的每个链接上无缝地协作。他们的员工每次都可以在正确的时间访问正确的信息。

在促使业务环境发生如此巨大变化的相同技术进步中，一些进步拥有彻底转变工作方式的潜能。业务流程可以更加动态和灵活，使用先进的分析来反映市场转变，并进行预测。

信息不仅可以在组织内共享，而且可以在组织之间共享，这显现出了新的模式和机遇。而且位于世界各地的员工可以一起工作，实时、自然地协作。

结果正在显现

智慧工作现在正在进行。在每种情形下，公司都在衔接、整合和利用企业中以前分散的部分。结果不断显现，而且可以测量。

IBM 最近对全球 900 多位 IT 和业务决策者进行的一项客户调查成功地证明了投资回报 (ROI) 可以实现，SOA 投资是物有所值的，而且 60% 的人报告超出了他们的成本削减目标。更重要的是，超出 SOA 预期的最重要的成功因素之一，是对支持 SOA 基础架构的投资。

智慧 SOA 基础

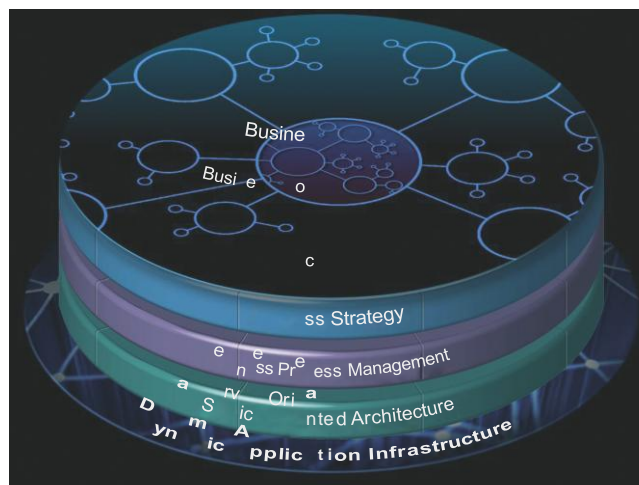
智慧 SOA™ 基础有何帮助？它可以为您的业务提供更加灵活的基础架构。它可以使流程（甚至基础的业务模型）更加动态，自动化简单的任务以及复杂的任务，优化流程，实现最高的业务绩效。

智慧 SOA 基础使组织能够使业务交互最大化、更高效且更智慧。它可以实时连接业务人员，无论他们在何处和他们选择何种设备。它使协作和专业知识的查询自然而简单。

它还提供了值得信赖的信息和智慧的分析。值得信赖的信息可以更广泛地提供，并与上下文密切相关。现在，分析本质上变得更具有预测性。这促进了更好、更快和更智慧的决策。

最后，智慧 SOA 基础可以提供一组技术功能，以最大化敏捷性和通过面向服务在人员与流程之间实现互联的能力——灵活地将技术与业务需求保持一致。

智慧 SOA 基础的要素



智慧 SOA 基础可以提供一组技术功能，以最大化敏捷性和通过面向服务在人员与流程之间实现互联的能力——灵活地将技术与业务需求保持一致。

场景 1：灵活的连通性

要实现灵活性，组织需要降低 IT 复杂性。以便 IT 能够更快和更轻松满足业务的需要，并仍然能够进行创新。智慧 SOA 方法消除了与点对点连接和整合相关的昂贵且繁琐的 IT 复杂性，同时保持了最高的可靠性水平。

结果是，IT 能够经济高效地实现迅速且灵活的应用整合，这改善了整个组织的信息流，并使其能够更好地针对

不断变化的业务需求进行调整，减少了资源、维护和整合成本，还使 IT 能够无缝地衔接如今人们需要的新的连接技术。

SOA 应用和服务也可以跨越组织边界，扩展到您的合作伙伴、提供商和客户。而且它提供了一种更快和更可靠的方式来释放成套业务应用的价值，加速行业特定信息的交付，并整合合作伙伴管理和业务之间的工作。因此，您可以让整个组织无缝地运作且迅速准备好应对任何市场形势。

得克萨斯州卫生与公众服务委员会（Texas Health and Human Services Commission）开发了一个新的业务模型，通过医院、社区中心、办公室的电话和互联网为客户提供了更出色且更多样性的服务，该模型受一个使用现有应用的面向服务架构支持，节省了 40 – 70% 的成本。

场景 2: SOA 入口点

SOA 入口点使业务能够启动具有最高价值的项目，并迅速抓住新的机会。它们能够解决紧迫并可能简单的挑战，比如连接性、重用、协作、信息访问和自动化，所用的解决方式能够在必要时无缝转换为更重大的变更。

尽管 SOA 入口点非常简单，但一定要认识到简单性不仅仅是一个适用于基本项目的原则。无论部署多么先进，我们都不能容忍不必要的复杂性。智慧 SOA 要求将简单性作为一种良好设计的标准。智慧 SOA 方法绕过了不必要的复杂性。

例如，芬兰国防军使它的所有 4 个分支办公室可以共享相同的 C4 应用，而且通过支持服务的动态重用，允许他们在少数时间内在战场上使用新应用，开发时间节省了 80%。

IBM 用于灵活连接的产品

软件

- IBM WebSphere® Enterprise Service Bus
- IBM WebSphere Message Broker
- IBM WebSphere DataPower® Appliances
- IBM WebSphere MQSeries®
- IBM WebSphere Transformation Extender
- IBM WebSphere Partner Gateway
- IBM WebSphere Adapters

服务

- SOA Infrastructure Consulting Services
 - Design and Implementation Services for ESB and Message Broker
 - Event Management and Monitoring for SOA
-

IBM 用于 SOA 入口点的产品

软件

- IBM WebSphere Process Server
- IBM WebSphere MQ FTE
- IBM WebSphere Application Server
- IBM WebSphere Portal
- IBM Rational® Asset Analyzer
- IBM Rational System Architect
- IBM InfoSphere™ Information Server

服务

- IBM WebSphere Portal Quickstart Services,
 - IBM Testing Services
-

场景 3: SOA 治理

SOA 治理帮助组织管理、托管和保护 SOA 中的服务和文档。这样，组织可以迅速将新服务推向市场，减少业务应用风险，提高员工效率，降低维护成本，同时最大化他们的资产回报。

SOA 治理是动态基础架构的关键，帮助组织应对更高的服务期望和不断增高的成本压力，同时为以下方面奠定基础：突破性的生产力、加速价值创造以及加速满足业务和社会需求所需的高速度。这种动态基础架构正变得物联化、互联化和智能化，将业务和 IT 基础架构相结合以便在业务之间创造新的可能性。

例如，AMB Generali 建立了一个 SOA Governance Center 团队，它使各个群体可以高效地协同工作，减少了技术和流程冗余，优化了系统整合和工作流，还减轻了项目风险，最终节省了 5000 万美元成本。

IBM 用于 SOA 治理的产品

软件

- IBM WebSphere MQ File Transfer Edition
- IBM WebSphere DataPower XML Security Edition XS40
- IBM WebSphere Service Registry and Repository Advanced Lifecycle Edition
- IBM Rational Asset Manager
- IBM Tivoli® Composite Application Manager for SOA
- IBM Tivoli Security Policy Manager

服务

- GTS DataPower Quickstart Services
- GBS SOA Governance and Management Method

智慧 SOA 基础和 ROI

智慧 SOA 基础如何为您的投资提供更高的回报？灵活的连接改善了连通性。SOA 入口点为联合业务/IT 计划提供了基础，包括云计算和智慧工作高性能应用。

二者相结合，简化并加快了应用开发和端到端系统部署，有助于进一步降低成本。使用 SOA 治理，您可以更快获得高管的支持并提高业务流程的重用率。而且 SOA 设备为您的 SOA 实现提供了低成本、低风险的起点。



智慧 SOA 众望所归

只有 IBM 可以提供业界最完善的软件技术和深厚的专业知识来使智慧 SOA 实施取得成功。但您不必只凭我们的话语来判断。数字本身就是最好的证明：

IBM 拥有最大的客户群：

- 最大的 SOA 市场份额
- **8,000** 多家客户，以每年 23% 的速度增长
- **512** 个专注于 SOA 的客户成功案例（ibm.com 上有 113 个）

IBM 拥有无可比拟的技术经验和投资规模：

- 值得信赖的思想领袖和向导
- 10 万多专业人士组成的 IBM SOA 社区
- 在 SOA 业务目录中拥有超过 **13,000** 多项资产
- 最广泛、最深入的 SOA 产品组合

当了解了所有这些数据时，可以清楚地看到智慧 SOA 是众望所归，其他任何公司都不具备与 IBM 同样的实力来提供智慧 SOA。

更多信息

要了解更多关于智慧 SOA 的信息，请联系您的 IBM 营销代表或 IBM 业务合作伙伴，或者访问以下网站：

- ibm.com/soa
- ibm.com/software/solutions/smartwork/soa/

此外，IBM Global Financing 提供的财务解决方案能够实现有效的现金管理、保护资产免受过时技术威胁，提高总体拥有成本和投资回报。另外，我们的全球资产重新利用服务（Global Asset Recovery Services）能够使用全新的、高效的解决方案帮助解决环境问题。关于 IBM Global Financing 的更多信息，请访问：ibm.com/financing



© 版权所有 IBM Corporation 2010

IBM Software Group
Route 100
Somers, NY 10589
U.S.A.

在美国印刷
2010 年 3 月
保留所有权利

IBM、IBM 徽标、ibm.com 和 WebSphere 是国际商业机器公司在美国和其他国家（地区）的商标或注册商标。如果这些商标及其他 IBM 商标在本文中第一次出现时标记商标符号（® 或 TM），均代表在本文出版之际，它们是 IBM 在美国或其他国家（地区）注册的商标或约定俗成的商标。关于 IBM 商标的最新列表，请访问 ibm.com/legal/copytrade.shtml 的“Copyright and trademark information”部分。

其他公司、产品或服务名称可能是其他公司的商标或服务标记。



请回收利用