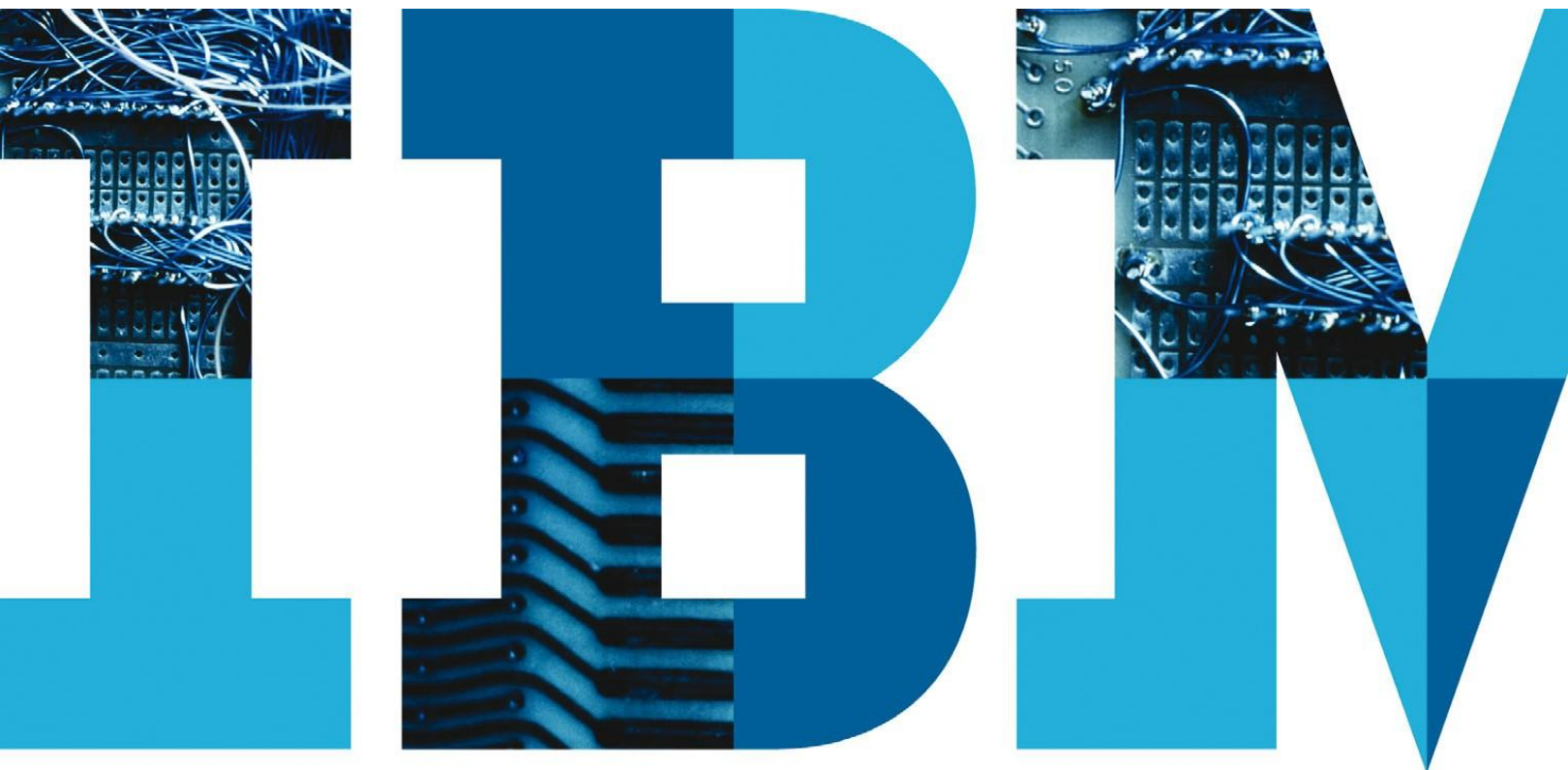


IBM Business Process Manager

单一的综合性 **BPM** 平台，便于从项目扩展到
企业级方案



不断增长的需求正时刻改变着业务需求

业务和 IT 需求不断汇聚，促使企业再次将精力集中在引导业务执行的业务流程和支持流程的技术上。企业必须灵活、适应性强，且能够跨越不同系统管理流程。同时，传统的业务模式也发生了变化。目前的业务不再是一个单一的实体，而是员工、功能、客户、供应商及合作伙伴之间的关系网络。这些外部关系和内部关系同样重要，事实上，外部关系正变得越来越重要。随着越来越多的功能转移到公司之外，业务网络外部和内部成员之间的区别也已开始消失，且企业必须致力于将其网络范围内的互动价值最大化。

更具挑战性的是这种广泛的业务网络都不是静态的。随着公司的合作、竞争以及策略和业务模式的改变，外部关系始终处于变化之中。动态业务网络范围内的普适信息流量使企业难以有效管理和优化业务流程。

这一新的现实状况，以及不断增加的流程复杂性、上升的成本以及遵守业内和内部规范的需求正在推动着对技术的兴趣，同时还需要一种具有扩展功能的业务流程管理 (BPM) 平台，能够从一个最初的项目扩展到一个企业级流程改进方案，以满足整个企业的不断增长的业务流程和应用程序管理的需要。

IBM Business Process Manager — 一个单一的可扩展 BPM 平台

使用 IBM Business Process Manager，公司可更为方便地实施业务流程管理，并且流程改进解决方案将市场领先的以人为中心和以集成为中心的功能融合一个单一的综合平台上。

IBM Business Process Manager 是一个综合性的消耗性 BPM 平台，提供了对企业业务流程的全面可视性和管理。该平台为流程改进和 BPM 生命周期治理提供了共用软件平台，还提供了关键任务企业解决方案所要求的强大性及健壮性，并组合了深层业务参与所要求的简单性和易用性。内置的可视性和分析功能旨在帮助企业改善和优化其业务流程。

IBM Business Process Manager 提供了一整套高级 BPM 功能，并为业务流程自动化和改进的各个方面提供了一个集成、可扩展的平台，它具有以下先进功能：

- 工具简单、易用，所有业务用户均可参与。
- 运行环境统一、由模式驱动，因此提高了业务和 IT 的协作性。
- 用户界面 (UI) 动态、“智能”，由此可以更为高效和有效地管理用户任务。
- 内置面向服务的体系结构 (SOA) 组件，因此编排与整合高度集成。
- 内置监视和分析功能，因此实现了细致的流程可视性。
- 采用嵌入式 IBM® WebSphere® Application Server，扩展性及可用性较高。
- 具有一个统一的 BPM 资产库和控制中心，因此可全面治理 BPM 生命周期。

IBM Business Process Manager V7.5



图 1: IBM Business Process Manager V7.5

部署 IBM Business Process Manager 的好处很多。IBM Business Process Manager 可以轻松流畅地从一个最初的项目扩展到企业级方案，并且易于部署和使用，采用即拆即用的方式或者方便可定制的配置 — 快速实现价值并提高用户的生产率。该 BPM 平台非常适合用于 SOA 和非 SOA 环境，提供对业务应用程序的完全可视性和管理，并且包含用于建模、组装、交付和管理业务流程的工具和运行时组件。其高度集成的功能性使其与其他 IBM 产品之间的互操作性达到了新的高度。同样重要的是，IBM Business Process Manager 可帮助公司实现对流程和共享服务的全面 BPM

治理，并提供有可在各个流程的整个生命周期进行部署和对变化的管理功能。

IBM 公司单一的 BPM 平台易于安装和配置，并通过一个统一的编程模式以及用于构建和部署解决方案的流程和集成创作工具，从而提供一个流程中心作为共用控制点。

IBM Business Process Manager 可为实时任务执行、工作事项管理、性能跟踪和事件响应提供灵活的中央 UI，同时还提供一个单一的联合任务视图。它利用了针对更为复杂的定制的 UI 体验的混搭功能。此外，IBM Business Process Manager 向后兼容于最新版本的 WebSphere Lombardi Edition (WLE)、WebSphere Process Server (WPS) 和 WebSphere Integration Developer (WID)，因此可轻松迁移企业的现有的 IBM BPM 应用程序，并能保护您先前对 IBM BPM 解决方案所做的投资。

“规模”上的流程改进创新

IBM Business Process Manager 加强了用于实施大规模流程改进方案的关键解决方案。

例如：

- 流程中心将您的所有业务流程建模符号 (BPMN) 和业务流程执行语言 (BPEL) 流程组件全部组合到一个共用的设计环境和资产库中。可以组织、共享数千个流程组件，并且可以使用自动标记和“智能文件夹”非常容易的找到这些组件—无需通过难以操作的文件夹层次结构进行搜索。只需一次简单的单击，即可完成版本化。并且流程中心作为一个单一的中央控制中心管理您运行环境中的所有流程部署—这对方案级的治理十分重要。
- 可通过内置的性能数据仓库自动监视流程应用程序。流程状态图、仪表板和服务水平协议 (SLA) 报警可主动、实时向用户和管理员显示流程活动，并可根据需要，使用用户控件更改任务路由、截止日期和优先等级。
- 设计环境中还集成了一个流程优化器。“热图”被直接叠加到流程模式，因此您可查看流程瓶颈、返工或异常。单击任何高亮显示的流程组件，深入内部实施审计跟踪，以查明和解决根本问题。

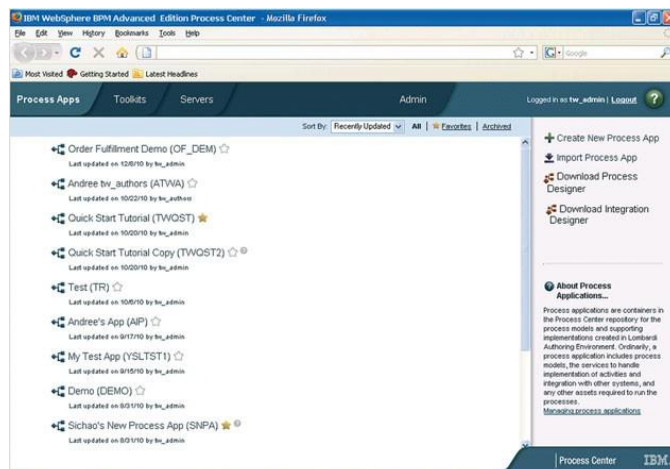


图2：IBM 流程中心 — 为组织和管理创建为 BPM 方案的一部分的所有流程制品、应用程序和服务提供了一个可扩展的中央信息库和控制中心。

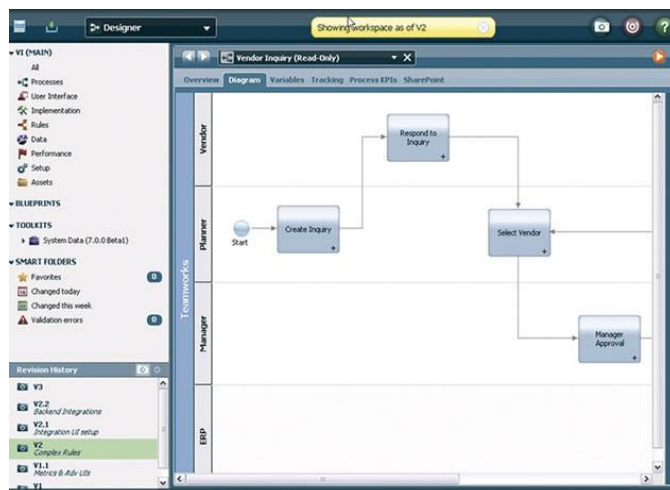


图3：IBM 流程设计器 — 一款基于标准的流程设计工具，是所有配置基本创作环境的重要组成部分，并可快速构建和持续更改流程。

IBM Business Process Manager — 产品亮点

- 为所有流程参与者提供完全的可视性，从而能够进行持续的流程改进和优化
- 提供联合视图，用于实时执行任务、管理工作事项、跟踪性能和对事件作出响应，从而提高工作效率
- 使知识工作者能够进行实时分析，以便优化业务流程
- 通过专注于企业用户的设计功能来加速价值转化，包括流程辅导，指导用户方便地完成流程的所有步骤
- 采用统一的模式驱动的环境来对变化进行自如的管理，该环境向所有人员提供同一个流程版本的可视性
- 旨在从第一个项目扩展至企业级的解决方案，且所含流程能够一致、可靠、安全地执行，并具有交易完整性
- 通过一个内置的企业服务总线 (ESB) 连接基础架构灵活地连接企业应用程序和服务
- 与最新版本的 WPS、WID 和 WLE 完全兼容
- 安装简单 — 准备和运行只需花费最少的时间和精力。

一种产品，三种配置

IBM 公司的客户已经证明：从目前 IBM BPM 用户的安装基础到那些仅仅刚开始接触 BPM 的用户都可全方位参与 BPM。IBM Business Process Manager 旨在满足所有这些需求，它提供了一个带有多种配置的单一 BPM 平台，以与公司 BPM 成熟期的典型切入点或阶段相匹配。

IBM Business Process Manager 提供有三种配置方式，以与公司的理想切入点相匹配：

IBM Business Process Manager Advanced — 一整套高级 BPM 功能

- 包括 IBM Business Process Manager 的 BPM 功能
- 扩展支持大容量的流程自动化，服务质量较高
- 内置灵活的 SOA 连接基础架构，可用于广泛的企业级服务集成和编排
- 业务空间 UI 框架可用于创建一个集成的定制用户体验
- 提供联合视图，用于实时执行任务、管理工作事项、跟踪性能和对事件作出响应，从而提高工作效率
- 集成设计工具可用于可视构建服务、数据转换、BPEL 编排及集成至应用程序和后端系统
- 可通过一套功能全面的适配器实现资产服务，包括打包、定制和继承应用程序、技术协议和数据库
- 与最新版本的 WPS 完全兼容

IBM Business Process Manager Standard — 配置用

于典型的 BPM 项目

- 用于多项目改进方案，业务参与性较高
- 注重工作流程、生产率的改进
- 直接播放 BPMN，流程开发高度协作
- 包括基本系统整合支持
- 快速实现价值
- 与最新版本的 WLE 完全兼容

IBM Business Process Manager Express — 配置用于第一个 BPM 项目

- 对于较少的用户 — 单台服务器，不使用集群
- 只需六次单击即可完成安装
- 包括标准版中的所有功能，但其配置针对初始的小型项目

协同创作环境可快速构建并持续更改流程

流程中心为组织和管理创建为 BPM 解决方案的一部分的所有流程制品、应用程序和服务提供了一个可扩展的中央信息库和控制中心。它是协同创作环境的基础，可在流程创建到流程部署的整个过程中提供单一视图 — 为所有角色提供了集成设计时体验，并可从单一的信息库中共享资产和版本管理。通过流程设计器，业务创作人员可构建包含丰富人机交互 UI 的完全可执行 BPMN 流程，并在必要时鼓励与 IT 开发人员开展协作，以增加服务和企业集成项目。集成设计器可使 IT 开发人员开发易于集成至流程的服务，旨在提供功能强大的集成和路由逻辑、数据转换和直通 BPEL 子流程。平台所提供的简易、即拆即用的任务管理界面向用户提供了一个单一的 BPMN 和基于 BPEL 的流程任务联合视图，同时还提供了一个复杂的 UI 定制功能。

为何迁移到 IBM Business Process Manager?

除了能够为 WLE 和 WPS 用户提供一个综合的 BPM 平台、强大的集成和编排功能、统一的业务流程管理资产库和丰富的统一 UI 体验之外，迁移到 IBM Business Process Manager 还可提供其他宝贵功能。对 WLE 用户来说，迁移到 IBM Business Process Manager 可向公司的 BPM 环境增加功能强大的企业集成、编排工具以及用于创作人员和终端用户交互的更丰富的统一 UI。

对于 WPS 用户，移植到 IBM Business Process Manager 可增加直接流程模式执行功能，以便在开发时支持立即“播放”，有助于引导终端用户完成任务的“流程辅导”、以及针对部署管理和治理的中央式控制中心。

所有三种 IBM Business Process Manager 的配置均与最新版本的王PS 和 WLE 完全兼容，同时可为现有的 IBM BPM 用户提供投资保护。

迁移和权利

使用 IBM Business Process Manager 能够非常容易地将现有 IBM BPM 用户移动到该平台，并开发其新的功能。当前使用 WLE、WPS 和 WebSphere Dynamic Process Edition (WDPE) BPM 解决方案的公司享有与 IBM Business Process Manager 相同的功能。（请与 IBM 取得联系，获取有关您具体的迁移权利的详情。）准备好后，迁移工具可帮助您将现有应用程序，甚至正在执行中的流程移动到 IBM Business Process Manager 平台。

之后，如果公司希望增强其所迁移流程应用程序的功能，那么他们可以接入已经存在于平台中的其他组件，从而无需“自己”实施集成工作。注意：某些扩展可能需要额外授权。

使用 WebSphere Business Modeler 设计、模拟和分析的企业可从 WebSphere Business Modeler 将 BPMN 模式转移到最新平台的流程设计器中，或将 BPEL 模式转移到集成设计器中。无论哪种情况，均可添加额外实施细节，以便使模式能够在统一的 IBM Business Process Manager 运行时中执行。

提供专家援助

IBM 提供的交钥匙咨询服务可帮助贵公司成功迁移到 **IBM Business Process Manager**。这种服务可为所有环境的升级实施评估、规划和执行（即：开发、测试和生产），并包括设计时资产的导入和正在执行（运行时）中流程实例的迁移。

为何选择 IBM 的 BPM?

只有 **IBM** 拥有确保实施成功的 **BPM** 项目所需的诸多必要条件，如市场领先的产品、产业加速器和最佳实践、专门技能和服务专家。**IBM** 服务能够充分利用最佳实践，采用有针对性的方案来快速实现价值、推动对 **BPM** 的应用并带来变革性的影响。**IBM Business Process Manager** 的突出优势还体现在集成基于角色的设计时体验，同时通过其统一的储存库实现资产共享和版本管理 — 使您能够以游刃有余的方式来管理业务变化。

IBM Business Process Manager 可在各种各样的平台上运行，并可充分利用 **WebSphere ESB** 的功能。在限制授权情况下，其包括 **IBM** 公司的市场领先的企业对企业 (**B2B**) 网关 (**WebSphere Partner Gateway**)，并且支持最新的行业标准。

IBM Business Process Manager 是一款由 **IBM** 公司提供、优于竞争对手产品的集成 **BPM** 解决方案。我们强烈建议公

司要谨防那些获得未经证实且未能很好地进行集成的复杂工具套件的堆栈厂商；谨防虽然“统一”了其套件但却未向客户提供原来版本升级路径的厂商；警惕将其 **BPM** 平台构建在另作他用的规则引擎或其他继承部件之上的厂商。这些解决方案可能较为复杂，因此需要由专业技术人员和高级顾问实施交付及维护。

企业都在寻找既能实现可测量的增长，又能满足日益提高的客户期望的方法。与此同时，**IT** 部门需要具备一种能力，既能提高业务灵活性，又能管理成本。这些需求汇聚在一起，将企业不断推向一个推动对 **BPM** 解决方案的兴趣的流程转折点 — 而 **IBM Business Process Manager** 正是业内最值得信赖的解决方案。

信心十足地购买 IBM BPM

IBM Business Process Manager 软件可使您的团队变为一支有助于加快和确保取得成功的专业服务团队。**IBM BPM** 服务实践组合了多个领域的专业知识，包括产品、行业、流程和决策管理，汇集了来自数千次业务互动的最佳实践，从而可帮助您在从项目实施到转型的过程中采用 **BPM**。**IBM** 公司提供的 **Quick Win Pilot for Business Process Management** 可在较短时间内快速实现结果，从而您可在公司内部快速建立参考解决方案。**Quick Win Pilot** 为您提供了自信，并且价格适中，此外还可快速入门。这是一款具有针对性、经过验证的产品 — 成功始于足下！

更多信息

要了解有关 IBM Business Process Manager 的更多信息，请联系您的 IBM 销售代表或 IBM 业务合作伙伴，或访问网站：ibm.com/bpm

此外，IBM 全球融资的融资解决方案能够实现有效的现金管理，充分利用陈旧技术，降低总体拥有成本并提高投资回报率。而且，我们的 Global Asset Recovery Services（全球资产回收服务）采用更高效的新型解决方案来满足对环境问题的日益关注。有关 IBM 全球融资的更多信息，请访问：ibm.com/financing



© Copyright IBM Corporation 2011

IBM Corporation
Route 100
Somers, NY 10589
U.S.A.

美国印刷
2011 年 3 月
All Rights Reserved

IBM、IBM 标志、ibm.com 和 WebSphere 是国际商用机器公司在美国及其他国家和地区的商标。如果这些文字和其他标有 IBM 商标的文字在本信息中首次出现时带有商标符号（® 或 ™），则这些符号表示在本信息发布时，IBM 所拥有的在美国的注册商标或普通法商标。这些商标也可能是其他国家的注册商标或普通法商标。当前 IBM 商标的列表可以在 ibm.com/legal/copytrade.shtml 的“Copyright and trademark information”中获得。

其他的公司、产品或服务名称可能是其他公司的商标或服务标志。



请回收利用