



# 统一的综合告警解决方案，助您提高告警处理的效率、实时性与准确性

IBM

## --- IBM Tivoli 电信行业告警管理解决方案



随着电信行业企业的IT基础设施越来越大，网络的复杂度不断增加，原有的集团和省级两级告警管理架构模式已经越来越难以满足企业对告警处理的需求：

1. 各省级网管系统需要将厂家设备(NE)，网元管理系统(EMS)，OMC，专业网管，所采集的告警数据完成相关的处理，然后再由集团网管系统从省级网管系统获取告警数据进行呈现，这样需要很长的告警传递时间，实时性较差；
2. 由于各省级系统分属于不同的厂商，造成上传的告警内容差别较大，使得集团无法统一的掌控全网告警情况；
3. 随着网络的发展，其扁平化趋势越来越明显，而目前的集团-省级两级告警管理架构并不能适应网络扁平化的发展趋势。

### Tivoli 电信行业告警管理解决方案：

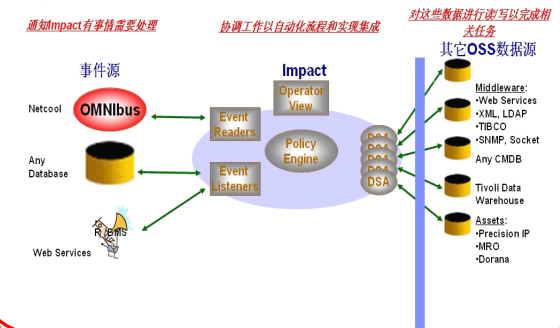
通过三层的综合告警架构，您将可以灵活迅速地采集、处理与集中呈现告警信息。

**数据采集层：**在数据采集层直接从OMC设备(NE)，网元管理系统(EMS)，OMC，专业网管，采集各类告警数据，然后对告警数据的处理包括统一的格式化处理，告警级别、类型等的设置以及重复告警压缩等处理；

**汇聚处理层：**对采集层获得的告警数据进行深入的处理，处理任务主要包括告警相关性分析，如告警发生和恢复的自动配对清除；告警自动化处理，如自动短信通知等；历史告警存储；深度告警关联分析及与资源信息关联分析等处理；

**集中展现层：**统一展现前面所处理的所有的告警信息。

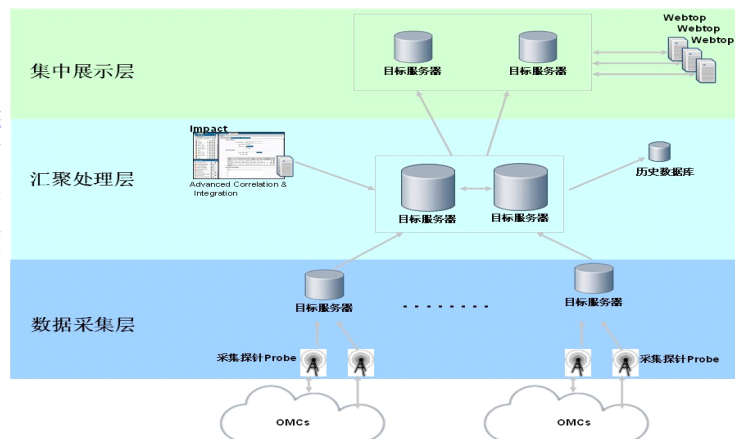
### 与资源信息为基础进行关联分析



### IBM 电信行业告警管理解决方案价值体现：

- ✓ 将全网告警处理统一纳入到统一综合告警管理架构中处理，大大提高了告警处理的效率，提高了告警的实时性、准确性，从而使集团MNOC可以精确地掌握全网的告警情况；
- ✓ 由于告警处理在同一系统中采集、处理及呈现，告警信息的传递由原来的在两级不同系统之间传递变为系统内部传递，处理速度及处理能力都有大幅度提高，并减少了网管系统自身的故障点隐患；
- ✓ 由于统一的全网综合告警架构扩展能力很强，可以很好的适应网络扁平化的发展趋势，同时可以有有效的适应网络的发展变化；
- ✓ 在网络扁平化后，通过对统一的全网综合告警架构平滑扩展，能够实现全网告警处理的集中处理，可以实现各省对相同设备告警处理的标准化，从而大大提高了由设备告警所产生的各类故障的处理效率。

### 综合告警架构



© 2006 International Business Machines Corporation