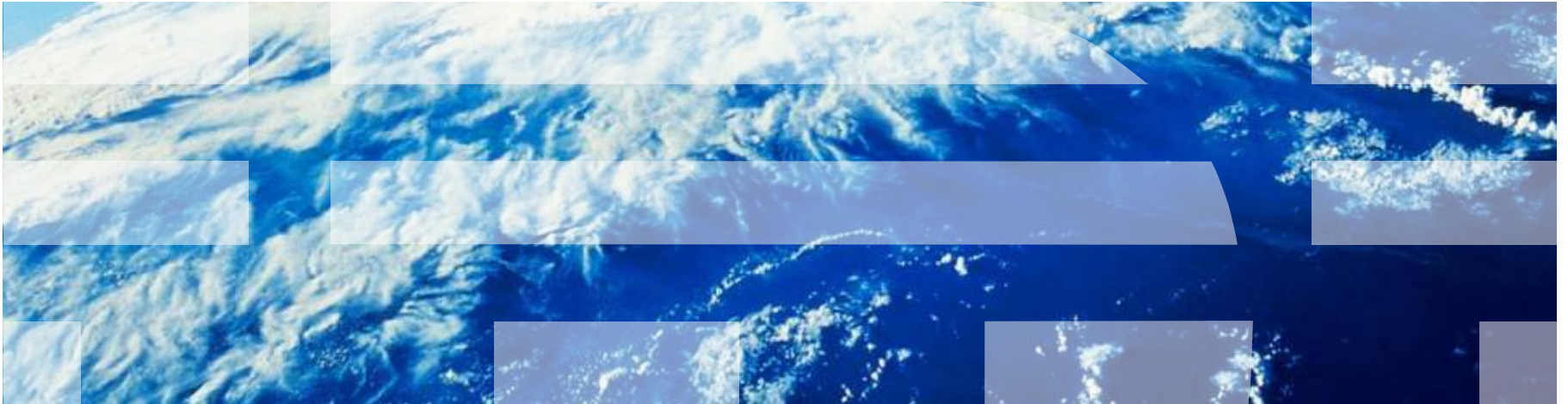


利用云计算推动业务转型



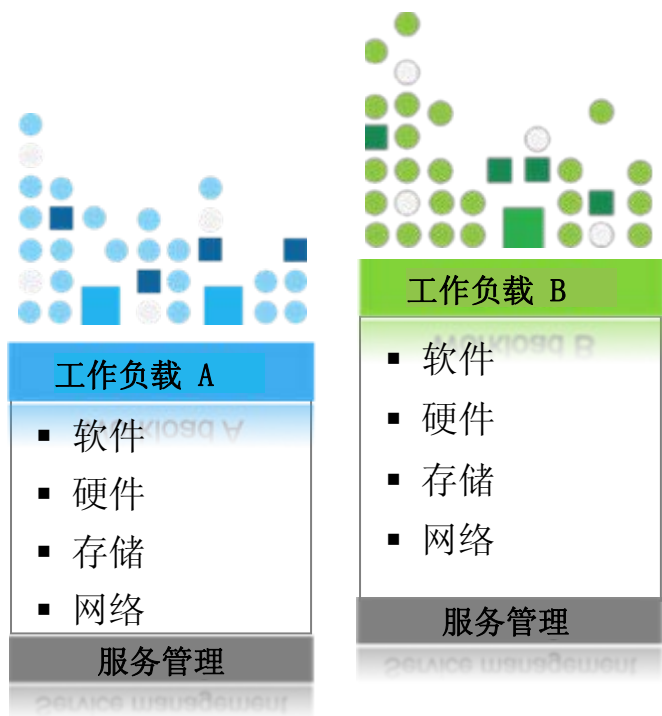
云计算是新型的 IT 使用与交付模式，旨在有效简化复杂性的管理。



- 云计算是：
 - 一种新的使用与交付模式
- 云计算可以实现：
 - 节省成本
 - 可扩展
 - 提高利用率
 - 自助服务
 - IT敏捷性、灵活性和价值实现
- 云计算代表：
 - IT 服务交付的工业化革命
- 云计算包括：
 - 部署模型：公共云、私有云和混合云
 - 交付模型：基础架构即服务（Infrastructure as a Service, IaaS）、平台即服务（Platform as a Service, PaaS）、软件即服务（Software as a Service, SaaS）和业务流程即服务（Business Process as a Service）
 - 关注最终用户——自助服务交付

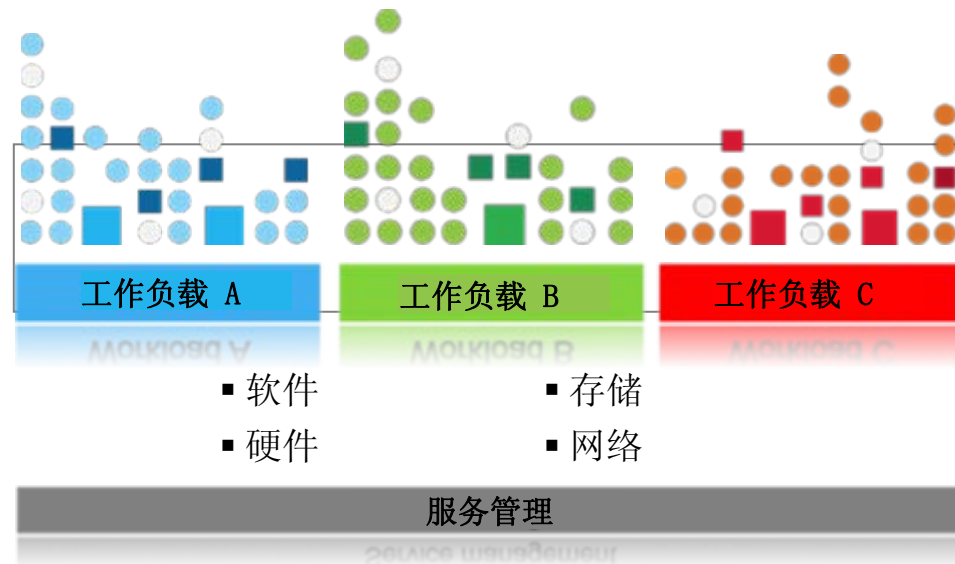
云计算的独特之处

没有云计算之前



有了云计算之后

- 虚拟化的资源
- 自动化的服务管理
- 标准化的服务
- 与位置无关
- 快速可扩展
- 自助服务



备注：来自 NIST、Gartner、Forrester 和 IDC 云计算定义的云计算组成部分

IT 从云计算中获得真实的收益

IBM 云计算项目的结果



提高速度和灵活性	测试配置	数周	数分钟
	变更管理	数月	数日/数小时
	版本管理	数周	数分钟
	服务访问	管理式	自助服务
	标准化	复杂	重用/共享
	度量/计费	固定成本	可变成本
降低成本	服务器/存储器利用率	10 - 20%	70 - 90%
	回收期	几年	几个月

新议程：云计算的影响力还在不断扩展，推动着业务转型



业务方面

它是业务转型的推动力量

- 创造新的业务模式
- 支持速度和创新
- 重构业务流程
- 使协作提高到新的水平
- 解放最终用户的生产力



创新



IT 方面

它是信息技术的一个进步

- 改变了IT 经济的经济学
- 将服务交付自动化
- IT 治理和策略
- 积极采用标准化
- 快速部署新功能



效率

创造了新的业务模式...

- 以全新的方式向最终用户交付服务
- 增加新的收入
- 缩短面市时间
- 为引入新服务减少障碍
- 增强现有客户的体验



支持速度和创新...

- 创建并交付新的云服务
- 以现场速度保护非现场数据
- 通过安全高速网络进行备份
- 整合到公司现有网络中
- 完全在云中实现管理



重构业务流程...

- 开发人员可以通过门户网站请求资源
- 开发和测试流程标准化
- 环境在几分钟的时间内配置完毕
- 随时一致地部署软件配置
- 使用标准化的、已存储的工作流



使协作提升到新的水平…

- 在全球各地采用 LotusLive
- 全球电子邮件和协作平台
- 工作人员可以更有效地协作
- 允许跨价值链进行协作
- 不会危及安全和隐私



解放最终用户的生产力…

- 私有桌面云
- 更大的远程灵活性
- 不会降低控制水平
- 扩展分支机构
- 支持业务连续性和灾难恢复



新议程为客户带来了机遇和挑战



客户想了解云计算如何转变业务模式



他们想保证目前 IT 的安全和隐私水平等于或大于传统水平



他们希望所使用的平台能够支持新服务的交付、使用与整合

IBM 帮助客户从云计算中获取业务价值的三种主要方式

将 IBM 云作为业务平台



扩展 IBM 的云计算产品和合作伙伴生态系统，创建专注于发展和创新的业务平台

管理云计算的风险和安全



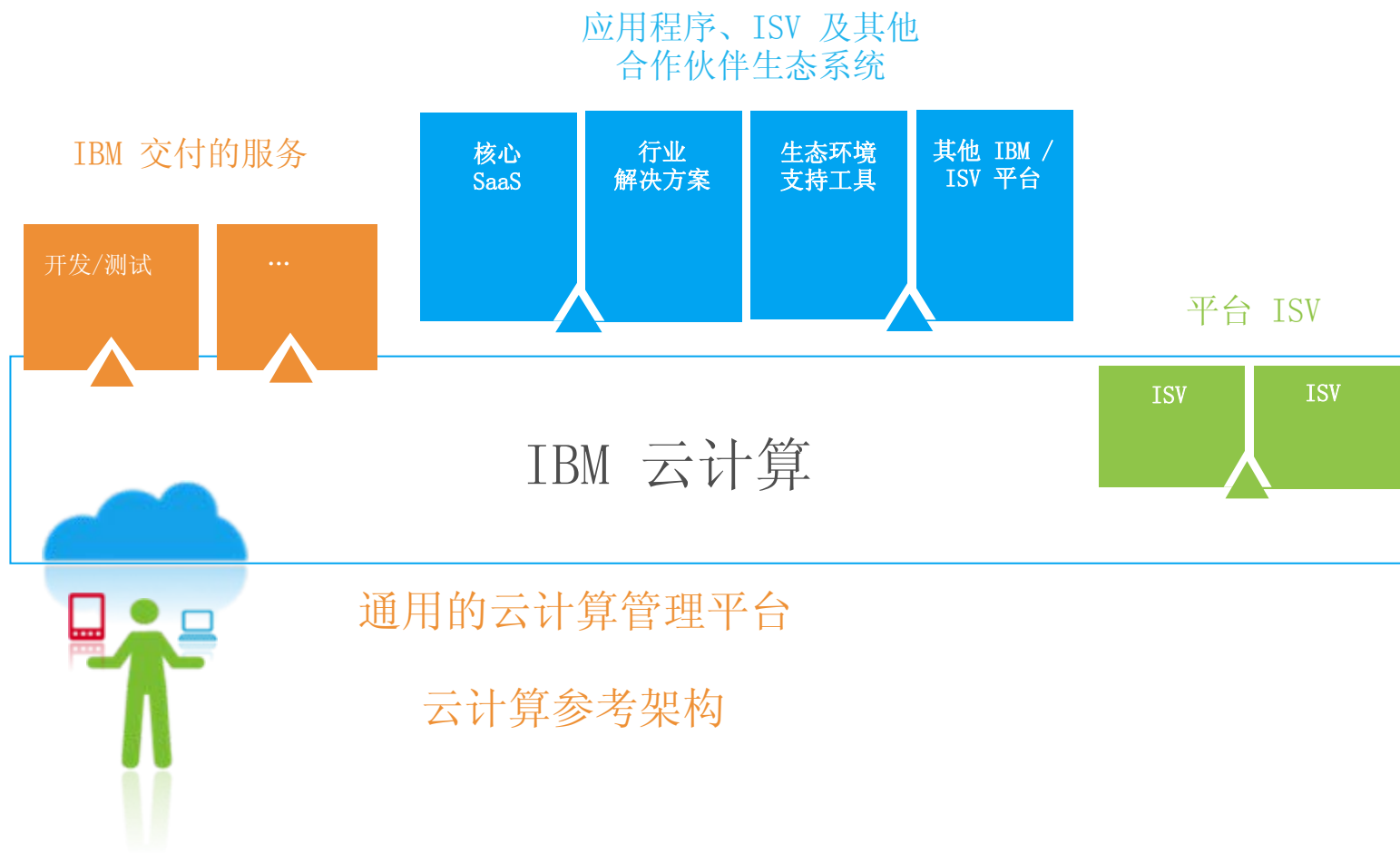
利用 IBM 在软件和架构安全方面的丰富的经验，消除客户对于云计算安全和风险管理的顾虑

利用行业云计算实现转型



利用 IBM 深厚的行业知识、资产和云计算能力推动业务转型

利用 IBM 的云计算平台——一个服务生态系统



通过一系列交付模型交付 IBM 云计算平台



私有云

通过企业内部网、在防火墙之内将 IT 功能 “作为服务” 提供

公共云

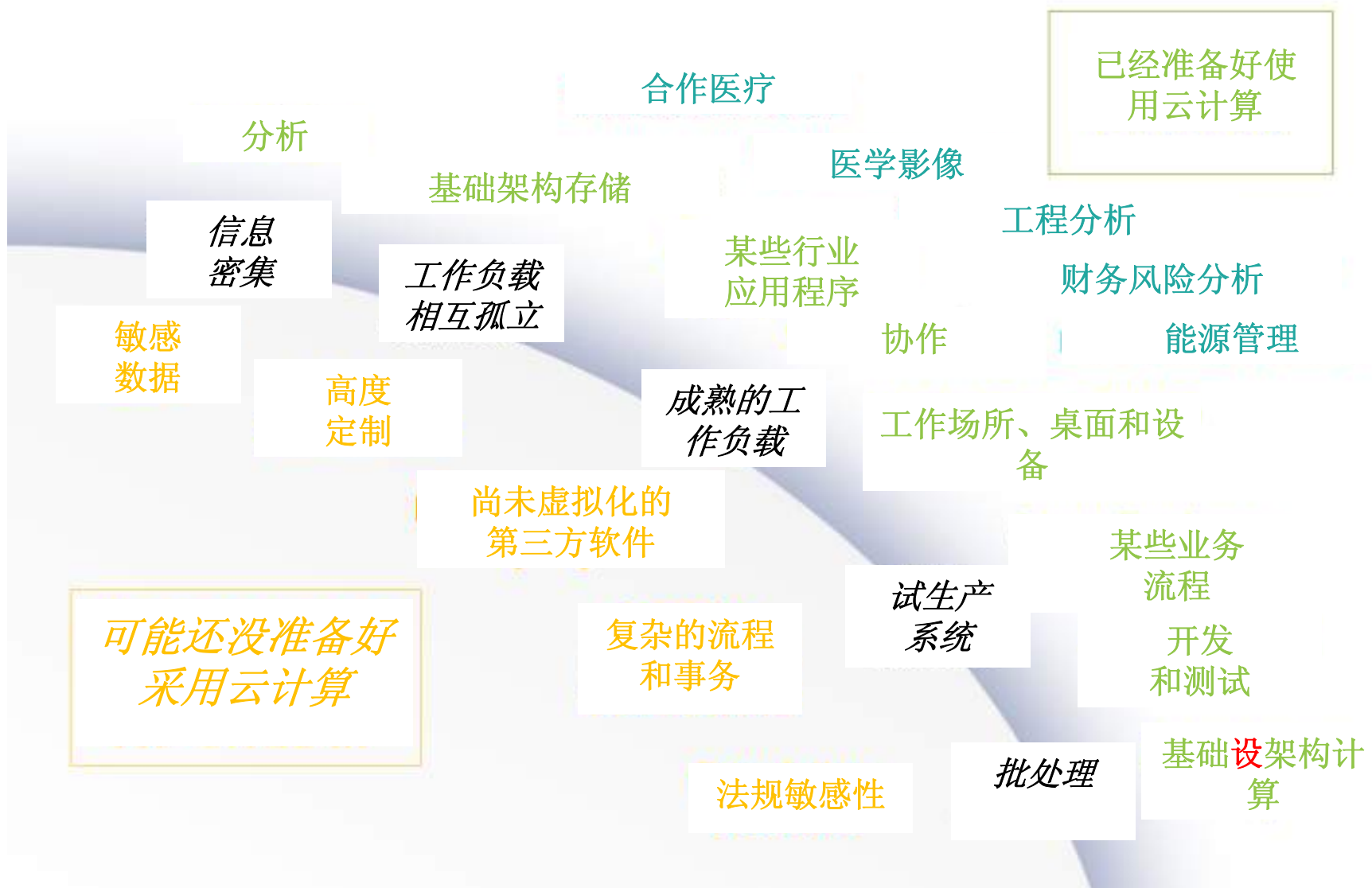
通过 Internet 将 IT 活动/功能 “作为服务” 提供



混合云

将外部和内部服务
交付方式相结合

客户使用云平台处理不同的工作负载

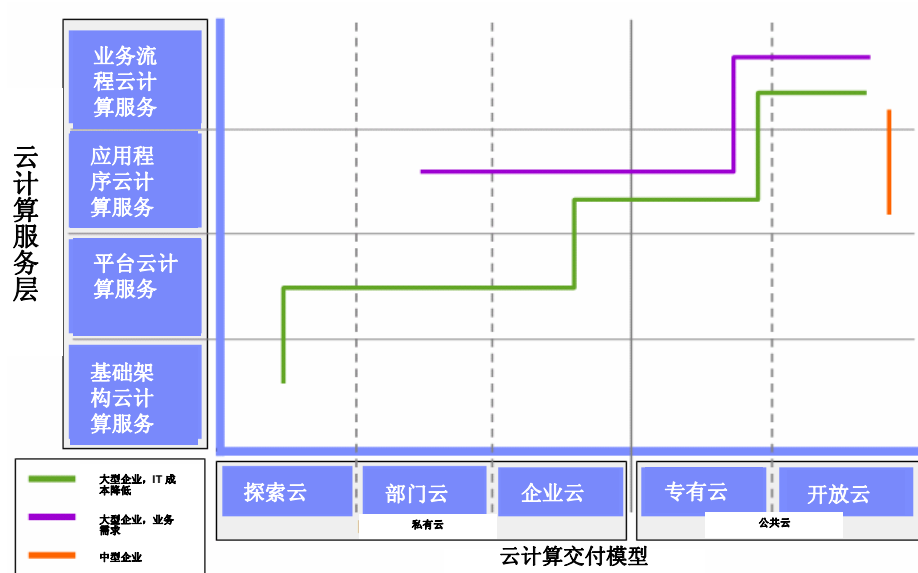


如何计划并使用云计算和其带来价值—战略是关键

云计算工作负载的特征
云计算采用框架

识别备选工作负载
云计算的工作负载分析

云计算功能的差距分析
云计算评估和路线图



IBM 智慧业务云计算服务和系统帮助您构建和/管理云计算部署



IBM 智慧业务云计算服务和系统

业务流程	▪ Smart Business for SMB (由 IBM 云计算支持)
分析	▪ IBM Smart Analytics Cloud ▪ IBM Smart Analytics System
协作	▪ Lotus Foundations ▪ IBM Collaborative Care Cloud
桌面和设备	▪ IBM Smart Business Desktop Cloud
开发和测试	▪ IBM Smart Business Development and Test Cloud ▪ IBM CloudBurst
基础架构计算	▪ IBM Smart Business Production Cloud
基础架构存储	▪ IBM Smart Business Storage ▪ IBM Information Archive Cloud
服务管理和安全	▪ IBM Managed Security Services

IBM 提供的可用云计算服务



IBM 基于云计算的智慧业务

业务流程	<ul style="list-style-type: none"> ▪ BPM BlueWorks Live 	<ul style="list-style-type: none"> ▪ Smart Business Expense Reporting on the IBM Cloud
协作	<ul style="list-style-type: none"> ▪ IBM LotusLive 	<ul style="list-style-type: none"> ▪ IBM LotusLive iNotes
桌面和服务	<ul style="list-style-type: none"> ▪ IBM Smart Business Desktop on the IBM Cloud ▪ IBM Smart Business End User Support 	
开发和测试	<ul style="list-style-type: none"> ▪ IBM Smart Business Development and Test on the IBM Cloud 	
基础架构计算	<ul style="list-style-type: none"> ▪ IBM Smart Business Production on the IBM Cloud 	
基础架构存储	<ul style="list-style-type: none"> ▪ IBM Information Protection Services 	
服务管理和安全性	<ul style="list-style-type: none"> ▪ IBM Managed Security Services 	<ul style="list-style-type: none"> ▪ IBM Tivoli Live
软件即服务	<ul style="list-style-type: none"> ▪ IBM WebSphere Application Server ▪ IBM WebSphere sMash ▪ IBM WebSphere Portal 	<ul style="list-style-type: none"> ▪ IBM DB2 ▪ IBM Informix Dynamic Server ▪ Lotus Domino ▪ Lotus Web Content Mgmt

管理云计算风险和安全性——端到端



人员和身份

降低与用户访问企业资源有关的风险



应用程序和流程

保障应用程序安全，避免恶意和欺骗性使用，为防故障而进行了加固

数据和信息

对敏感数据的访问和使用进行理解、部署和正确测试



网络、服务器和端点

通过降低网络组件风险提高服务的可用性



物理基础架构

为实现物理基础架构所需要的安全状态，提供可操作的方案并做出改进

云计算安全性评估和路线图

提供您的云计算解决方案与安全性最佳实践之间的差距分析



- 帮助评估您的云计算解决方案的安全性控制和机制的成熟程度
- 对照最佳实践比较您的云计算安全性目标
- 提供加强云计算安全措施的建议，帮助防止安全漏洞
- 利用 IBM 的经验提供缩小安全性方面差距的实用建议



托管的漏洞管理 简化安全性漏洞的管理并管理合规性



- 通过扫描漏洞并对其进行分类等安全性措施，帮助管理合规性
- 提供一些修复措施和数据来评估和管理安全风险，减少对威胁的暴露程度
- 通过 IBM 云计算安全服务降低安全性维护的成本和复杂性



保护任务关键型工作负载…



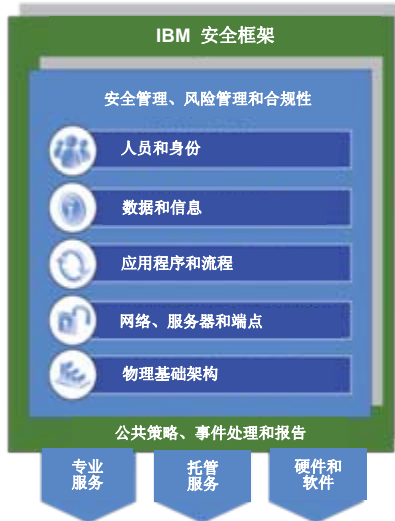
- IBM 云提供了漏洞管理服务
- 对整个基础架构的深度扫描
- 保护网络设备、服务器、数据库和 Web 应用程序
- 高级的修复指导
- 通过自助服务门户提供全面报告



IBM 安全产品组合——满足客户需要的解决方案



- 专业服务
- 托管的服务
- 产品
- 交付的云



行业转型——由云计算推动



云计算产品和服务的行业垂直产品组合

行业垂直业务服务
为客户和合作伙伴设计和交付



应用程序和服务

应用程序和服务

应用程序和服务

优化了工作负载的行业云计算平台



行业云计算平台

行业云计算平台

行业云计算平台

在健全的基础架构服务和产品的平台上



云计算基础架构
企业级基础架构服务和产品

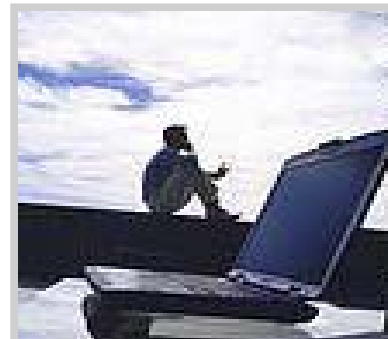
从通信服务提供商转向云计算交付提供商



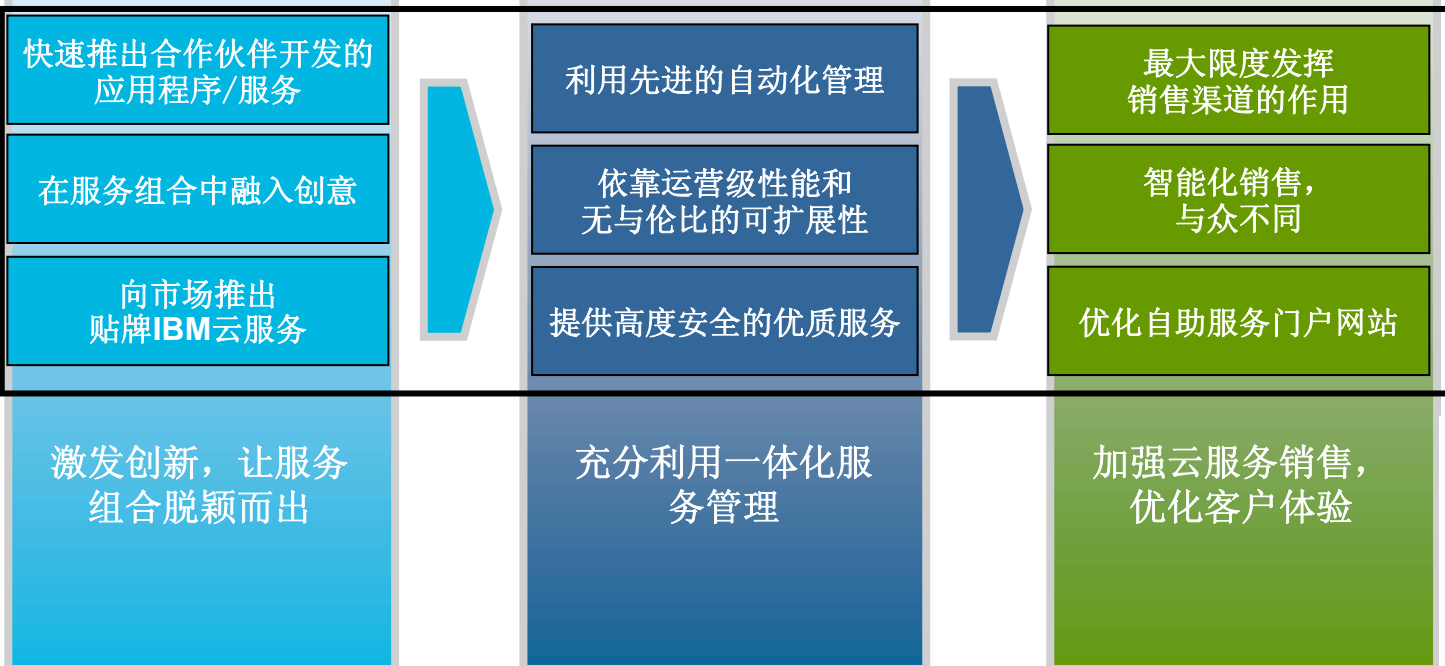
创造



管理



赚钱



IBM Cloud Service Provider Platform

联邦社区云...



- 在符合 FISMA 标准的 IBM 数据中心之外交付的云计算服务
- 基础架构即服务 (IaaS) 虚拟镜像
- 平台即服务 (PaaS) 虚拟镜像
- 基于按月订阅的定价



云计算咨询产品



私有的和预配置的云计算产品



联邦社区云计算产品

以下三个云主题——以及相关的客户挑战——贯穿于整个云计算的规划-构建-交付的过程中



建立一个云计算战略和架构



启用云计算服务交付



交付云计算服务



扩展 IBM 云计算产品和合作伙伴生态系统



利用IBM在软件和架构安全方面的丰富的经验，消除客户对于云计算安全和风险管理的顾虑



利用 IBM 的深厚行业知识、丰富的资产和强大的能力推动业务转型

企业级云计算解决方案需要企业级能力





有关更多信息，请访问：<http://www.ibm.com/cloud>