

IBM云计算解决方案成功案例:

“中化”企业云

全球经济形势变幻莫测,“中化”做为国有骨干企业,一直以创新求发展,海内外业务发展迅速,收购、兼并了多家企业,迅速增加的IT资源,给企业数据中心的运营和管理带来如下挑战:

- 多个数据中心分布在不同地域,IT资源分散,设备利用率低,硬件成本增加;
- 大量相互独立的应用系统和硬件设备,难于管理和维护,运营成本不断增加;
- 空调及硬件设备能耗大,电费成本增加;
- 硬件资源不能灵活调配,新的应用不能及时上线,减缓业务发展速度。

IBM云计算为“中化”数据中心带来的价值:

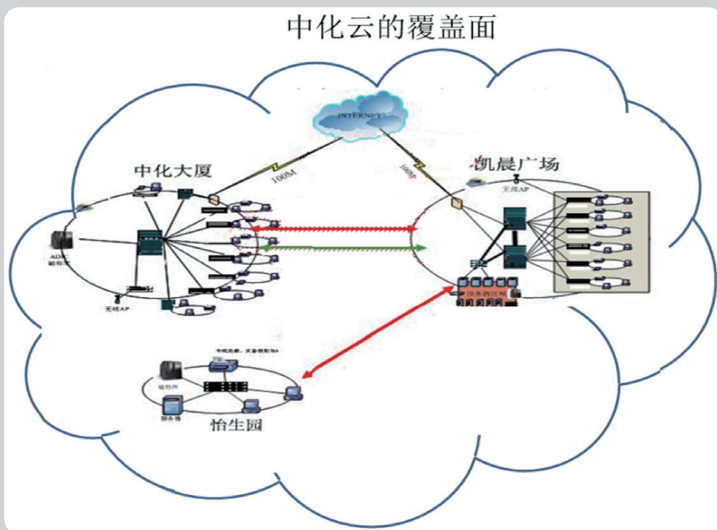
- 实现SAP系统的自动化、灵活化管理;
- 提高IT资源利用率,实现绿色计算;
- 实现资源灵活调用与扩展,提高业务的响应速度;
- 降低IT管理的复杂度,减少IT运营成本;
- 业务与IT密切配合,满足业务发展需求。

IBM云计算解决方案

将多个数据中心的硬件设备虚拟化、软件版本标准化、系统管理自动化和服务流程一体化, 建成以服务为中心的运行平台, 实现:

- 托管多种不同的应用;
- 根据需要动态地部署、配置及回收计算机资源;
- 实时监控资源使用情况, 在需要时重新平衡资源分配。

中化云的覆盖面



IBM中国云计算中心:

随时获得中国本地云计算专家咨询 (专用邮箱: cloud@cn.ibm.com)

IBM云计算解决方案

—让企业硬件, 人力和电力等运营成本平均每年减少高达86.7%